

官民連携に関する PR 資料

企業名	フジ地中情報 株式会社
連絡先	本社 営業本部 TEL:03-6891-6600 E-mail: solution@fuji-si.co.jp

官民連携の実績等（このような取組みが出来る、又は、実施している。）

弊社では上下水道事業の包括的民間委託業務として、「管網維持管理」「料金収納業務」「浄水場運転管理」を実施しています。創業当時の漏水調査などの現地調査を主体とした管網維持管理業務をベースとし、水道施設管理システム（GIS マッピングシステム）や管網水理計算システムを活用した維持管理業務や上記システムを効率的に活用して実施する料金収納業務、運転管理業務を行っています。

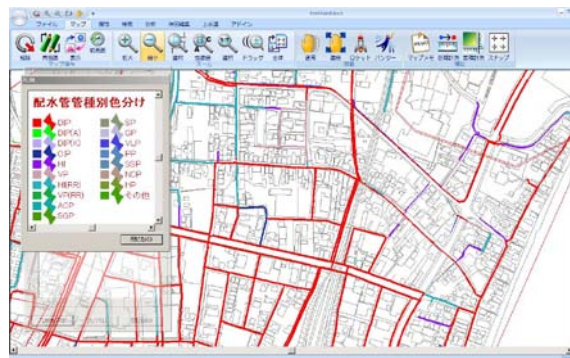
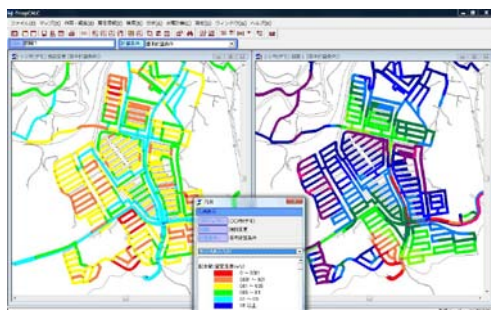
管網維持管理では管網保全セキュリティサービスとして、異常の監視・緊急対応や施設更新計画まで対応しています。

包括的に取水から蛇口までのトータルな運転維持管理及び料金収納業務も一括して受託している事業体様もございます。



水道事業者等への要望、官民連携における課題

管網維持管理においては、特に管路の資産の状況把握が課題となります。地上から見えない施設の把握を是非進めて欲しいと思います。当社では GIS を活用した施設把握やアセットマネジメントへの対応を実施しています。



その他

全国サポート体制

支店：北海道・北東北・東北・東京・埼玉・北陸・名古屋・大阪・岡山・広島・九州

営業所：長野・四国・沖縄など

官民連携に関するPR資料

企業名	フジ地中情報 株式会社
連絡先	本社 営業本部 TEL:03-6891-6600 E-mail: solution@fuji-si.co.jp

官民連携の実績等（このような取組みが出来る、又は、実施している。）

いつも安心、管路を見守る機動救管チーム出動！ 管網の保全、安心総合セキュリティサービス!!

サービス内容

- フジが提供する管網保全の総合セキュリティサービス
- 小規模水系の配水量や水圧・水質の異常を監視
- トレンド管理による異常の早期発見・予測
- 監視データに基づく効率的施設改善・更新提案

基本サービス（平常時）

- ☑ 配水量・配水圧監視・異常報告・トレンド分析
- ☑ 遠隔監視装置の設置（監視点・項目検討）
- ☑ 管内水圧監視・異常報告・トレンド分析・調査提案
- ☑ 管内流量監視・異常報告・トレンド分析・調査提案
- ☑ 管内水質監視・異常報告・トレンド分析・調査提案
- ☑ 終年管路・事故多発管路の漏水監視（定期）

オプションサービス

- ☑ 流量・水圧監視データによる漏水調査計画と実施
- ☑ 水質監視による濁水対策・洗管計画・自動排水制御
- ☑ 追跡調査（異常水圧変動・水質・漏水）
- ☑ 管内・埋設環境調査（管内カメラ・土壌・管体調査）
- ☑ GISシステム^{※1}とリンク・水理管網モデル^{※2}へ反映

緊急救管サービス（事故・災害時）

- ☑ 漏水調査員の緊急派遣
- ☑ 遠隔監視データ解析によるソリューション提供
- ☑ GISシステム^{※1}による緊急時機動的対応支援
- ☑ 応急復旧検討・計画・実施支援（管網モデル活用^{※2}）

施設管理・運用支援サービス

- ☑ GISシステム構築・運用支援
- ☑ マテリアルマネジメント（資料管理）の実施
- ☑ アセットマネジメント・管路更新計画
- ☑ 施設運用リスクマネジメント実施

管網管理センター



- 管網管理センターでは、保全対象施設に設けた監視点での測定データを日報メールまたはデータサーバー（クラウド）より確認します。
- 異常データが記録されると警報メールが送信されます。
- 異常データを確認し、各保全拠点への現地確認の指示および事業体への連絡等を行います。
- 同センターでは、定期的にトレンド分析を行い、必要な調査の検討や施設改善の提案を行います。

メールサーバー[※]

※またはデータサーバー（クラウド）

- 測定データ
- 警報メール（異常値記録時）

監視データを基に、追跡調査や改善策を検討します。

- 警報メールによる緊急確認出動指示
- 追跡調査・施設改善策の提示^{※3}
- 測定・監視機器のメンテナンス指示

管網保全拠点^{※4}



- 必要機材を搭載して出動
- 漏水調査・排水作業など適切に対処



測定用ピットと監視装置

※1 FmapADELEが構築済みの場合
 ※2 水理計算システムFmapCALCが構築済みの場合
 ※3 追跡調査・施設改善策の実施はお客様との協議となります。
 ※4 所在地：札幌、盛岡、仙台、東京、埼玉、長野、富山、金沢、名古屋、大阪、岡山、広島、松山、福岡、那覇