

令和 5 年 3 月 6 日

【照会先】

医薬・生活衛生局水道課

課長 名倉 良雄

課長補佐 山下 涼 (内線 4023)

技術係 江口 昇吾 (内線 4009)

(代表電話) 03(5253)1111

(直通電話) 03(3595)2368

報道関係者 各位

水道事業における耐震化の状況（令和 3 年度）

令和 3 年度末時点における水道施設の耐震化の状況は、基幹的な水道管のうち耐震性のある管路の割合が 41.2%、浄水施設の耐震化率が 39.2%、配水池の耐震化率が 62.3%となっており、依然として低い状況にあります。

厚生労働省では、引き続き、水道事業者等に対し技術的、財政的支援を行い、耐震化率等の向上を図ります。

I 調査結果の概要

厚生労働省では、水道事業における耐震化の推進施策の一環として、平成 20 年度から、全国の水道管や浄水施設など水道施設（＜補足説明 1＞参照）の耐震化状況を調査しています。

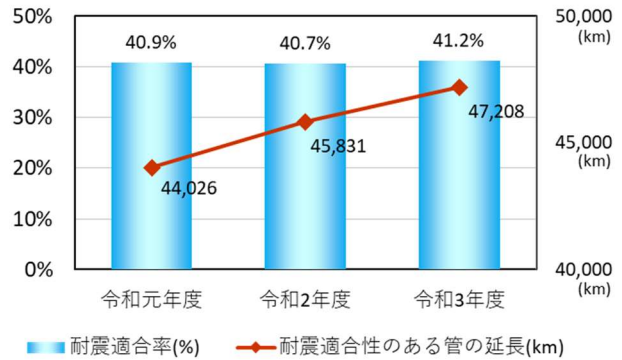
令和 3 年度末時点の調査結果がまとまりましたので、公表します。

① 基幹管路の耐震化状況（＜補足説明 2＞参照）

導水管や送水管など、「基幹管路」と呼ばれる水道管の耐震適合率は全国平均で 41.2%となり、昨年度（40.7%）から 0.5 ポイント上昇しました。都道府県別（P5＜別紙 1＞1-1 参照）及び水道事業主体別（自治体、一部事務組合など）（P6～17＜別紙 1＞1-2、1-3 参照）に見た場合、進み具合に大きな開きがある状況となっています。

	基幹管路の 総延長 A(km)	耐震適合性の ある管の延長 B(km)	耐震適合率
			B/A(%)
令和元年度	107,655	44,026	40.9
令和2年度	112,505	45,831	40.7
令和3年度	114,461	47,208	41.2

基幹管路の耐震適合率 (%)



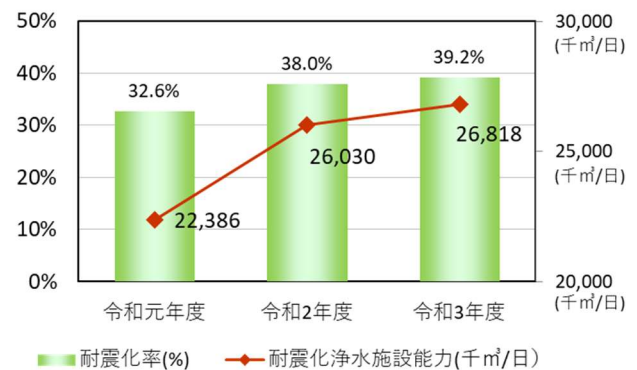
② 浄水施設の耐震化状況

浄水施設の耐震化率は 39.2%で、昨年度 (38.0%) から 1.2 ポイント上昇しました。着水井から浄水池までの処理系統の全てを耐震化するには施設停止が必要で改修が難しい場合が多いため、基幹管路や配水池に比べて耐震化が進んでいない状況となっています (P18~19<別紙 2 >参照)。

浄水施設の耐震化率

	全浄水施設能力 A(千m ³ /日)	耐震化 浄水施設能力 B(千m ³ /日)	耐震化率
			B/A(%)
令和元年度	68,735	22,386	32.6
令和2年度	68,579	26,030	38.0
令和3年度	68,359	26,818	39.2

浄水施設の耐震化率 (%)



《参考》浄水施設の主要構造物耐震化率 (<補足説明3>参照)

	全浄水施設能力 A(千m ³ /日)	耐震化 浄水施設能力 B(千m ³ /日)	耐震化率
			B/A(%)
令和元年度	57,803	27,960	48.4
令和2年度	57,622	30,205	52.4
令和3年度	57,425	31,627	55.1

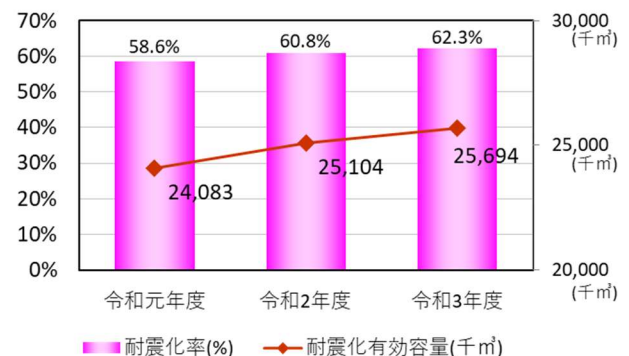
※浄水施設能力には消毒のみ施設を除く

③ 配水池の耐震化状況

配水池の耐震化率は 62.3%で、昨年度 (60.8%) から 1.5 ポイント上昇しました。浄水施設に比べ耐震化が進んでいるのは、構造上、個々の配水池毎に改修が行いやすいためと考えられます (P20<別紙 3 >参照)。

配水池の耐震化率 (%)

	全有効容量 A(千m ³)	耐震化 有効容量 B(千m ³)	耐震化率
			B/A(%)
令和元年度	41,071	24,083	58.6
令和2年度	41,267	25,104	60.8
令和3年度	41,236	25,694	62.3



II 今後の取組

国では、南海トラフ地震や首都直下地震など、発生が想定される大規模自然災害に対して強靱な国づくりに関する取組として、国土強靱化基本計画及び国土強靱化年次計画 2022 を策定し、水道においては基幹管路の耐震適合率を 2028 年度末までに 60% 以上に引き上げる目標を掲げています。

さらに、大規模地震の発生確率の増加、異常気象の頻発・激甚化等を踏まえ、令和 2 年 12 月 11 日に閣議決定された、防災・減災、国土強靱化のための 5 か年加速化対策を推進しているところです。同加速化対策では、基幹管路において 2025 年度末の耐震適合率を 54%、浄水場・配水場において 2025 年度末の耐震化率をそれぞれ 41%、70% に引き上げることとしています。

厚生労働省としては、水道事業者における耐震化の取組を支援するため、財政支援の拡充や「水道の耐震化計画等策定指針」の提供等の技術的支援に取り組んでいます。また、水道法の一部を改正する法律（平成 30 年法律第 92 号）において、水道事業者による施設の計画的な更新の実施に関する規定等が創設されており、改正水道法の運用を適切に行うとともに、水道事業における耐震化が更に進むよう今後も引き続き取り組んでまいります。

<参考> 水道耐震化への支援策

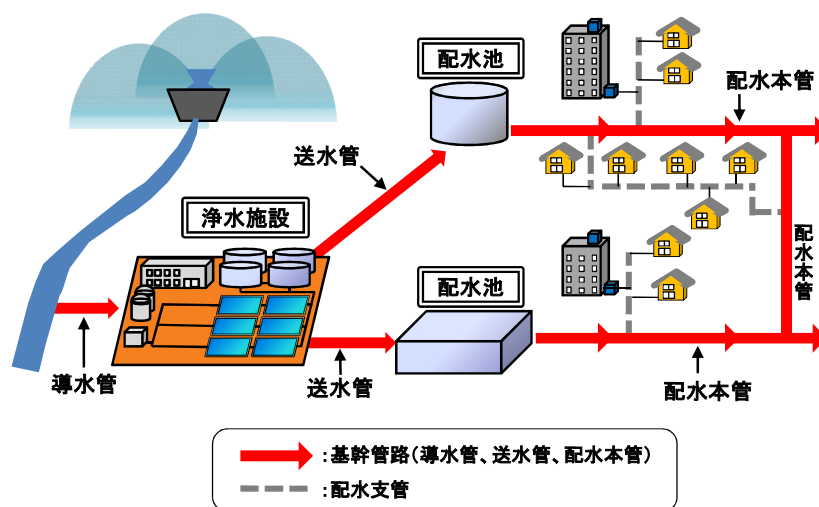
○財政的支援 ～ 建設事業費の負担軽減

- ・生活基盤施設耐震化等交付金 令和 5 年度当初予算（案）202 億円の内数、交付率 1/4～1/2

○技術的支援 ～ 計画的な耐震化実施のための手引き書等の整備

- ・「水道の耐震化計画等策定指針」（H27.6 厚生労働省）
- ・「管路の耐震化に関する検討報告書」（H26.6 厚生労働省）
- ・「水道事業におけるアセットマネジメント（資産管理）に関する手引き」（H21.7 厚生労働省）
- ・「アセットマネジメント「簡易支援ツール」」（R2.3 厚生労働省）
- ・「水道施設耐震工法指針・解説 2022」（日本水道協会） ほか

<補足説明1> 一般的な水道施設の説明



注) 水道事業の中には、水道用水供給事業から全量を受水して基幹管路を持たない事業もある。

<補足説明2> 基幹管路における耐震管及び耐震適合性のある管について

管路の場合、管自体の耐震性能に加えて、その管が布設された地盤の性状（例えば軟弱地盤、液状化しやすい埋立地など）によって、その耐震性が大きく左右される。

耐震管とは、地震の際でも継ぎ目の接合部分が離脱しない構造となっている管のことをいう。それに対して、耐震管以外でも管路が布設された地盤の性状を勘案すれば耐震性があると評価できる管等があり、それらを耐震管に加えたものを「耐震適合性のある管」と呼んでいる。

<補足説明3> 浄水施設の主要構造物耐震化率について

震災時においても安定的に浄水処理を行うためには、着水井から浄水池までの浄水施設の系統全てにおいて耐震基準を満たす必要があるが、その整備には相当の期間を要する。そのため、本指標は、浄水施設の耐震化対策の取組み及びその進捗状況を表すものとして、浄水場の主要構造物である、沈でん池及びろ過池に対して耐震対策が施されている割合を示す指標である。

(沈でん・ろ過を有する施設の耐震化浄水施設能力+ろ過のみ施設の耐震化浄水施設能力) / 全浄水施設能力 × 100

<別紙1> 基幹管路の耐震化状況(令和3年度末)

1-1 都道府県別一覧表 ※1

都道府県名	令和3年度					(参考)令和2年度		耐震適合率 の増減 ※2 (R3-R2) (%)
	基幹管路 総延長	耐震適合性の ある管の延長		耐震適合率	耐震管率	耐震適合率	耐震管率	
		耐震管 の延長						
		(m)	(m)					
(A)	(B)	(C)	(B/A=①)	(C/A)	(②)	①-②		
北海道	5,280,463	2,406,046	1,460,505	45.6%	27.7%	45.3%	27.5%	0.3%
青森県	2,017,065	937,069	765,496	46.5%	38.0%	45.7%	37.2%	0.8%
岩手県	2,760,979	1,066,031	665,070	38.6%	24.1%	48.1%	25.8%	-9.4%
宮城県	2,547,899	1,226,362	921,578	48.1%	36.2%	46.4%	32.3%	1.7%
秋田県	2,996,039	780,517	605,758	26.1%	20.2%	24.7%	18.8%	1.4%
山形県	1,896,129	825,789	630,654	43.6%	33.3%	43.0%	32.9%	0.5%
福島県	1,593,963	939,953	369,131	59.0%	23.2%	56.3%	22.2%	2.7%
茨城県	1,970,780	892,914	478,405	45.3%	24.3%	44.8%	23.7%	0.5%
栃木県	1,512,964	596,019	182,564	39.4%	12.1%	37.4%	11.4%	2.0%
群馬県	2,071,777	875,840	239,391	42.3%	11.6%	41.9%	11.0%	0.4%
埼玉県	3,486,730	1,713,407	1,174,905	49.1%	33.7%	48.0%	32.9%	1.1%
千葉県	2,334,255	1,407,775	722,851	60.3%	31.0%	59.8%	30.5%	0.5%
東京都	3,583,917	2,364,170	1,602,459	66.0%	44.7%	65.3%	44.0%	0.7%
神奈川県	2,842,620	2,078,915	1,638,135	73.1%	57.6%	72.8%	57.2%	0.4%
新潟県	2,972,293	1,093,078	787,483	36.8%	26.5%	36.3%	25.9%	0.5%
富山県	856,524	364,324	333,120	42.5%	38.9%	40.8%	37.2%	1.7%
石川県	1,525,776	561,231	481,924	36.8%	31.6%	36.2%	31.0%	0.6%
福井県	1,148,889	508,004	211,906	44.2%	18.4%	43.5%	17.8%	0.7%
山梨県	1,414,796	516,016	228,423	36.5%	16.2%	36.1%	15.6%	0.4%
長野県	3,326,550	1,298,723	761,509	39.0%	22.9%	38.4%	22.7%	0.7%
岐阜県	2,425,630	971,567	797,856	40.1%	32.9%	39.7%	32.3%	0.4%
静岡県	4,089,258	1,783,765	1,270,660	43.6%	31.1%	42.5%	29.8%	1.2%
愛知県	4,121,938	2,466,525	1,811,800	59.8%	44.0%	59.3%	43.0%	0.6%
三重県	3,370,960	1,115,189	667,307	33.1%	19.8%	32.5%	19.1%	0.6%
滋賀県	1,548,564	493,640	379,050	31.9%	24.5%	31.5%	22.7%	0.3%
京都府	1,483,137	601,007	516,331	40.5%	34.8%	39.6%	33.9%	1.0%
大阪府	2,817,829	1,407,166	1,096,773	49.9%	38.9%	48.4%	37.6%	1.5%
兵庫県	5,331,236	2,562,417	1,659,376	48.1%	31.1%	47.5%	30.6%	0.6%
奈良県	1,514,113	671,437	455,323	44.4%	30.1%	44.6%	29.7%	-0.3%
和歌山県	2,142,850	737,991	541,360	34.4%	25.3%	31.0%	22.9%	3.4%
鳥取県	697,870	185,281	183,794	26.6%	26.3%	25.9%	25.6%	0.7%
島根県	2,820,373	821,277	577,612	29.1%	20.5%	28.5%	19.8%	0.7%
岡山県	4,351,823	1,113,686	728,797	25.6%	16.8%	25.7%	16.7%	-0.1%
広島県	3,021,278	1,081,362	871,833	35.8%	28.9%	36.4%	29.5%	-0.6%
山口県	981,439	462,749	273,656	47.2%	27.9%	46.1%	26.8%	1.1%
徳島県	1,260,244	357,795	302,274	28.4%	24.0%	27.7%	23.2%	0.7%
香川県	1,022,476	384,541	252,630	37.6%	24.7%	36.9%	23.9%	0.8%
愛媛県	1,998,633	658,237	493,561	32.9%	24.7%	31.7%	23.6%	1.3%
高知県	1,578,302	366,248	265,000	23.2%	16.8%	23.9%	17.0%	-0.6%
福岡県	4,417,619	1,832,864	890,846	41.5%	20.2%	40.1%	19.3%	1.4%
佐賀県	1,477,286	410,343	274,221	27.8%	18.6%	27.7%	18.5%	0.1%
長崎県	2,973,300	960,433	656,653	32.3%	22.1%	30.4%	19.8%	1.9%
熊本県	2,288,276	709,633	502,520	31.0%	22.0%	30.6%	21.3%	0.5%
大分県	773,469	291,100	229,359	37.6%	29.7%	37.4%	29.5%	0.2%
宮崎県	1,643,265	485,218	409,721	29.5%	24.9%	29.0%	24.2%	0.6%
鹿児島県	4,128,138	1,203,430	591,826	29.2%	14.3%	28.8%	14.1%	0.3%
沖縄県	2,041,160	621,175	431,913	30.4%	21.2%	30.0%	20.7%	0.4%
合計	114,460,874	47,208,259	31,393,319	41.2%	27.4%	40.7%	26.8%	0.5%

※1 各都道府県の水道事業(簡易水道事業を除く)及び水道用水供給事業が有している基幹管路の状況を集計したもの。

※2 一部で耐震適合率が昨年度に比べ減少した主な理由は、地盤等の布設条件を考慮した耐震適合性の判断基準の厳密化、事業統合による管路延長の増加、管路の分類の見直し、集計方法の見直し等による。

<別紙1> 基幹管路の耐震化状況(令和3年度末)

1-2 大臣認可事業(上水道事業)別

	都道府県名	事業主体名	令和3年度					
			基幹管路 総延長	耐震適合性の ある管の延長		耐震適合率 (%) (B/A)	耐震管率 (%) (C/A)	
				(m) (A)	(m) (B)			耐震管 の延長
								(m) (C)
01	北海道	函館市	178,152	85,165	61,990	47.8	34.8	
02	北海道	岩見沢市	98,244	26,500	26,500	27.0	27.0	
03	北海道	小樽市	98,925	30,114	30,114	30.4	30.4	
04	北海道	室蘭市	78,398	55,400	49,348	70.7	62.9	
05	北海道	稚内市	134,739	59,193	58,793	43.9	43.6	
06	北海道	釧路市	96,712	37,326	37,326	38.6	38.6	
07	北海道	札幌市	498,035	217,964	217,964	43.8	43.8	
08	北海道	旭川市	119,849	96,198	8,044	80.3	6.7	
09	北海道	苫小牧市	93,300	60,580	60,580	64.9	64.9	
10	北海道	北見市	376,295	143,089	53,195	38.0	14.1	
11	北海道	帯広市	143,531	75,848	35,573	52.8	24.8	
12	北海道	千歳市	57,425	42,419	15,412	73.9	26.8	
13	北海道	江別市	110,444	48,460	25,814	43.9	23.4	
14	北海道	三笠市	90,251	71,597	23,761	79.3	26.3	
15	北海道	登別市	8,880	2,953	2,953	33.3	33.3	
16	北海道	恵庭市	32,950	21,213	3,699	64.4	11.2	
17	北海道	北広島市	66,193	20,916	20,916	31.6	31.6	
18	北海道	石狩市	81,728	50,481	50,481	61.8	61.8	
19	北海道	中空知広域水道企業団	109,404	107,276	14,463	98.1	13.2	
20	青森県	弘前市	59,027	38,827	20,869	65.8	35.4	
21	青森県	八戸圏域水道企業団	277,568	202,227	202,227	72.9	72.9	
22	青森県	五所川原市	27,184	11,664	11,664	42.9	42.9	
23	青森県	青森市	121,813	80,643	41,707	66.2	34.2	
24	岩手県	盛岡市	132,568	93,545	45,329	70.6	34.2	
25	岩手県	宮古市	71,264	8,527	8,527	12.0	12.0	
26	岩手県	奥州市	161,116	56,401	45,941	35.0	28.5	
27	岩手県	岩手中部水道企業団	1,242,333	397,128	289,730	32.0	23.3	
28	岩手県	一関市	186,495	89,901	67,903	48.2	36.4	
29	宮城県	塩竈市	56,227	36,545	34,449	65.0	61.3	
30	宮城県	仙台市	472,506	357,534	229,246	75.7	48.5	
31	宮城県	気仙沼市	206,847	43,154	43,154	20.9	20.9	
32	宮城県	多賀城市	28,200	8,506	4,679	30.2	16.6	
33	宮城県	岩沼市	48,485	34,110	23,810	70.4	49.1	
34	宮城県	名取市	29,308	17,205	17,205	58.7	58.7	
35	宮城県	石巻地方広域水道企業団	244,296	74,739	74,739	30.6	30.6	
36	宮城県	登米市	93,301	71,361	58,539	76.5	62.7	
37	宮城県	栗原市	116,224	7,568	7,568	6.5	6.5	
38	宮城県	大崎市	106,408	27,999	27,999	26.3	26.3	
39	秋田県	秋田市	250,692	157,468	157,468	62.8	62.8	
40	秋田県	由利本荘市	165,659	23,747	23,747	14.3	14.3	
41	秋田県	横手市	144,638	49,938	49,938	34.5	34.5	
42	秋田県	大館市	61,859	50,080	18,304	81.0	29.6	

大臣認可事業(上水道事業)とは、給水人口5万人を超えるなどの比較的大規模な水道事業をいう。
ただし、北海道は平成21年度以降にすべての事業、大阪府は平成28年度以降に一部の事業が知事認可となったが、
ここでは、それ以前に大臣認可であった事業について掲載。

<別紙1> 基幹管路の耐震化状況(令和3年度末)

1-2 大臣認可事業(上水道事業)別

	都道府県名	事業主体名	令和3年度					
			基幹管路 総延長	耐震適合性の ある管の延長		耐震適合率 (%) (B/A)	耐震管率 (%) (C/A)	
				(m) (A)	(m) (B)			耐震管 の延長
								(m) (C)
43	山形県	山形市	247,564	128,764	128,764	52.0	52.0	
44	山形県	天童市	73,147	30,267	14,056	41.4	19.2	
45	山形県	米沢市	69,475	14,425	14,425	20.8	20.8	
46	山形県	酒田市	65,624	38,150	38,150	58.1	58.1	
47	山形県	鶴岡市	248,383	80,177	80,177	32.3	32.3	
48	福島県	郡山市	114,736	76,229	71,485	66.4	62.3	
49	福島県	いわき市	222,436	118,290	100,540	53.2	45.2	
50	福島県	福島市	125,296	117,656	24,944	93.9	19.9	
51	福島県	会津若松市	45,113	21,610	17,974	47.9	39.8	
52	福島県	須賀川市	63,533	35,200	8,647	55.4	13.6	
53	福島県	白河市	35,113	14,688	3,709	41.8	10.6	
54	福島県	伊達市	85,059	76,840	3,795	90.3	4.5	
55	福島県	相馬地方広域水道企業団	36,492	22,150	477	60.7	1.3	
56	福島県	双葉地方水道企業団	63,583	42,121	9,499	66.2	14.9	
57	茨城県	水戸市	139,962	76,396	38,160	54.6	27.3	
58	茨城県	日立市	80,479	51,406	51,406	63.9	63.9	
59	茨城県	ひたちなか市	45,074	21,956	9,270	48.7	20.6	
60	茨城県	土浦市	43,152	11,089	11,089	25.7	25.7	
61	茨城県	古河市	33,364	11,160	11,160	33.4	33.4	
62	茨城県	結城市	6,251	1,934	11	30.9	0.2	
63	茨城県	茨城県南水道企業団	3,504	1,051	36	30.0	1.0	
64	茨城県	湖北水道企業団	23,018	6,535	2,051	28.4	8.9	
65	茨城県	鹿嶋市	2,760	1,077	1,077	39.0	39.0	
66	茨城県	那珂市	11,706	7,067	7,067	60.4	60.4	
67	茨城県	つくば市	33,481	17,938	17,938	53.6	53.6	
68	茨城県	守谷市	11,061	10,474	56	94.7	0.5	
69	茨城県	神栖市	0	0	0	0.0	0.0	
70	茨城県	常総市	16,350	228	192	1.4	1.2	
71	茨城県	筑西市	17,867	7,295	557	40.8	3.1	
72	茨城県	笠間市	20,419	765	44	3.7	0.2	
73	栃木県	宇都宮市	162,608	117,596	19,814	72.3	12.2	
74	栃木県	日光市	150,030	50,276	5,346	33.5	3.6	
75	栃木県	鹿沼市	109,396	29,048	13,108	26.6	12.0	
76	栃木県	小山市	49,933	30,419	2,448	60.9	4.9	
77	栃木県	真岡市	28,948	16,751	2,050	57.9	7.1	
78	栃木県	大田原市	49,749	24,954	4,326	50.2	8.7	
79	栃木県	那須塩原市	109,354	37,558	35,310	34.3	32.3	
80	群馬県	高崎市	251,815	117,615	10,574	46.7	4.2	
81	群馬県	前橋市	213,790	103,419	14,834	48.4	6.9	
82	群馬県	桐生市	80,206	45,238	14,663	56.4	18.3	
83	群馬県	伊勢崎市	87,922	53,132	11,514	60.4	13.1	
84	群馬県	安中市	9,779	4,734	0	48.4	0.0	

<別紙1> 基幹管路の耐震化状況(令和3年度末)

1-2 大臣認可事業(上水道事業)別

	都道府県名	事業主体名	令和3年度				
			基幹管路 総延長	耐震適合性の ある管の延長		耐震適合率	耐震管率
				耐震管 の延長			
			(m)	(m)	(m)	(%)	(%)
(A)	(B)	(C)	(B/A)	(C/A)			
85	群馬県	富岡市	56,931	26,278	14,634	46.2	25.7
86	群馬県	藤岡市	27,584	19,079	3,172	69.2	11.5
87	群馬県	渋川市	151,924	30,799	9,060	20.3	6.0
88	群馬県	群馬東部水道企業団	343,180	217,467	82,778	63.4	24.1
89	埼玉県	深谷市	65,841	28,723	28,723	43.6	43.6
90	埼玉県	飯能市	42,016	13,461	10,754	32.0	25.6
91	埼玉県	さいたま市	207,049	156,523	85,642	75.6	41.4
92	埼玉県	所沢市	85,321	85,171	64,212	99.8	75.3
93	埼玉県	川口市	138,223	116,065	116,065	84.0	84.0
94	埼玉県	川越市	66,285	32,213	14,688	48.6	22.2
95	埼玉県	戸田市	8,191	7,180	7,180	87.7	87.7
96	埼玉県	入間市	117,599	49,778	20,731	42.3	17.6
97	埼玉県	羽生市	19,924	5,839	5,839	29.3	29.3
98	埼玉県	草加市	24,793	11,935	11,935	48.1	48.1
99	埼玉県	行田市	33,826	7,932	3,795	23.4	11.2
100	埼玉県	志木市	12,794	6,284	4,547	49.1	35.5
101	埼玉県	蕨市	9,410	9,049	9,049	96.2	96.2
102	埼玉県	狭山市	80,918	40,571	13,319	50.1	16.5
103	埼玉県	春日部市	68,662	26,949	26,949	39.2	39.2
104	埼玉県	本庄市	71,629	26,677	7,163	37.2	10.0
105	埼玉県	幸手市	34,345	9,035	8,196	26.3	23.9
106	埼玉県	久喜市	59,354	33,714	16,850	56.8	28.4
107	埼玉県	鴻巣市	24,217	5,013	1,184	20.7	4.9
108	埼玉県	白岡市	11,646	1,451	1,451	12.5	12.5
109	埼玉県	吉川市	12,702	6,120	6,120	48.2	48.2
110	埼玉県	越谷・松伏水道企業団	81,683	28,540	27,768	34.9	34.0
111	埼玉県	和光市	8,222	5,467	2,933	66.5	35.7
112	埼玉県	上尾市	43,330	19,896	19,896	45.9	45.9
113	埼玉県	新座市	30,414	10,147	6,762	33.4	22.2
114	埼玉県	ふじみ野市	13,840	8,490	8,490	61.3	61.3
115	埼玉県	朝霞市	51,642	26,872	19,320	52.0	37.4
116	埼玉県	東松山市	49,987	25,152	25,152	50.3	50.3
117	埼玉県	桶川北本水道企業団	72,366	33,703	33,703	46.6	46.6
118	埼玉県	富士見市	29,897	15,050	15,050	50.3	50.3
119	埼玉県	熊谷市	69,872	32,057	16,712	45.9	23.9
120	埼玉県	蓮田市	16,698	7,265	5,890	43.5	35.3
121	埼玉県	三郷市	26,734	9,230	9,230	34.5	34.5
122	埼玉県	八潮市	24,818	6,709	6,709	27.0	27.0
123	埼玉県	坂戸、鶴ヶ島水道企業団	69,535	29,809	27,137	42.9	39.0
124	埼玉県	日高市	38,583	11,856	7,499	30.7	19.4
125	埼玉県	加須市	31,750	8,711	8,711	27.4	27.4
126	埼玉県	秩父広域市町村圏組合	152,791	40,147	24,381	26.3	16.0

<別紙1> 基幹管路の耐震化状況(令和3年度末)

1-2 大臣認可事業(上水道事業)別

	都道府県名	事業主体名	令和3年度					
			基幹管路 総延長	耐震適合性の ある管の延長		耐震適合率 (%) (B/A)	耐震管率 (%) (C/A)	
				(m) (A)	(m) (B)			耐震管 の延長
								(m) (C)
127	千葉県	千葉県	673,472	414,356	214,168	61.5	31.8	
128	千葉県	千葉市	25,498	16,694	10,666	65.5	41.8	
129	千葉県	松戸市	36,372	13,063	6,515	35.9	17.9	
130	千葉県	習志野市	25,874	14,565	5,462	56.3	21.1	
131	千葉県	野田市	7,628	7,010	2,502	91.9	32.8	
132	千葉県	柏市	57,988	44,651	24,916	77.0	43.0	
133	千葉県	流山市	49,617	26,371	23,493	53.1	47.3	
134	千葉県	八千代市	55,407	40,484	32,166	73.1	58.1	
135	千葉県	我孫子市	33,908	15,202	3,689	44.8	10.9	
136	千葉県	かずさ水道広域連合企業団	257,533	79,855	31,368	31.0	12.2	
137	千葉県	成田市	34,728	28,859	28,828	83.1	83.0	
138	千葉県	佐倉市	43,499	28,194	10,525	64.8	24.2	
139	千葉県	四街道市	27,623	16,450	7,556	59.6	27.4	
140	千葉県	富里市	9,320	7,834	1,271	84.1	13.6	
141	千葉県	銚子市	38,080	20,311	20,311	53.3	53.3	
142	千葉県	旭市	2,353	196	196	8.3	8.3	
143	千葉県	山武郡市広域水道企業団	42,469	38,966	23,656	91.8	55.7	
144	千葉県	長生郡市広域市町村圏組合	67,664	16,981	2,814	25.1	4.2	
145	千葉県	三芳水道企業団	13,466	80	80	0.6	0.6	
146	東京都	東京都	3,417,321	2,309,240	1,568,240	67.6	45.9	
147	神奈川県	横浜市	1,058,714	741,884	567,782	70.1	53.6	
148	神奈川県	横須賀市	254,726	217,951	197,229	85.6	77.4	
149	神奈川県	川崎市	303,544	265,105	243,648	87.3	80.3	
150	神奈川県	小田原市	67,890	40,403	40,154	59.5	59.1	
151	神奈川県	神奈川県	635,423	452,829	354,696	71.3	55.8	
152	神奈川県	三浦市	33,569	32,708	32,708	97.4	97.4	
153	神奈川県	座間市	24,448	13,926	3,440	57.0	14.1	
154	神奈川県	秦野市	52,936	25,264	16,403	47.7	31.0	
155	新潟県	新潟市	330,680	209,518	155,896	63.4	47.1	
156	新潟県	長岡市	258,064	84,893	84,893	32.9	32.9	
157	新潟県	三条市	62,436	6,315	6,315	10.1	10.1	
158	新潟県	柏崎市	71,347	42,501	33,567	59.6	47.0	
159	新潟県	新発田市	45,542	16,705	16,705	36.7	36.7	
160	新潟県	見附市	11,019	659	659	6.0	6.0	
161	新潟県	上越市	521,750	200,692	189,170	38.5	36.3	
162	新潟県	佐渡市	302,129	64,866	64,866	21.5	21.5	
163	新潟県	阿賀野市	32,650	19,368	6,652	59.3	20.4	
164	新潟県	南魚沼市	85,470	7,224	7,224	8.5	8.5	
165	新潟県	燕・弥彦総合事務組合	42,328	27,078	27,078	64.0	64.0	
166	富山県	高岡市	110,158	45,078	43,596	40.9	39.6	
167	富山県	射水市	79,632	64,643	64,643	81.2	81.2	
168	富山県	富山市	229,704	93,411	93,411	40.7	40.7	

<別紙1> 基幹管路の耐震化状況(令和3年度末)

1-2 大臣認可事業(上水道事業)別

	都道府県名	事業主体名	令和3年度					
			基幹管路 総延長	耐震適合性の ある管の延長		耐震適合率 (%) (B/A)	耐震管率 (%) (C/A)	
				(m) (A)	(m) (B)			耐震管 の延長
								(m) (C)
169	富山県	南砺市	120,732	27,998	27,998	23.2	23.2	
170	石川県	金沢市	229,887	138,787	117,699	60.4	51.2	
171	石川県	小松市	61,684	19,329	18,337	31.3	29.7	
172	石川県	七尾市	84,854	18,318	18,318	21.6	21.6	
173	石川県	加賀市	99,658	17,809	17,809	17.9	17.9	
174	石川県	野々市市	18,100	15,847	10,863	87.6	60.0	
175	石川県	白山市	79,518	29,960	21,776	37.7	27.4	
176	福井県	福井市	195,144	73,205	73,205	37.5	37.5	
177	福井県	鯖江市	42,650	13,938	13,938	32.7	32.7	
178	福井県	越前市	42,012	15,443	15,443	36.8	36.8	
179	福井県	坂井市	79,457	48,019	18,066	60.4	22.7	
180	山梨県	甲府市	78,168	25,265	16,219	32.3	20.7	
181	山梨県	南アルプス市	114,730	45,703	31,041	39.8	27.1	
182	山梨県	甲斐市	6,215	2,607	2,124	41.9	34.2	
183	山梨県	笛吹市	341,373	38,498	38,223	11.3	11.2	
184	長野県	長野市	354,920	153,395	153,395	43.2	43.2	
185	長野県	上田市	88,115	35,375	25,388	40.1	28.8	
186	長野県	松本市(松本)	77,555	19,092	5,559	24.6	7.2	
187	長野県	須坂市	63,419	4,809	1,910	7.6	3.0	
188	長野県	伊那市	67,321	41,372	8,470	61.5	12.6	
189	長野県	塩尻市	119,347	69,882	43,687	58.6	36.6	
190	長野県	長野県	164,926	155,226	67,532	94.1	40.9	
191	長野県	飯田市	205,518	69,172	17,379	33.7	8.5	
192	岐阜県	多治見市	33,274	22,440	8,247	67.4	24.8	
193	岐阜県	岐阜市	129,395	62,351	60,218	48.2	46.5	
194	岐阜県	高山市	158,961	39,581	24,024	24.9	15.1	
195	岐阜県	中津川市	68,788	10,901	9,638	15.8	14.0	
196	岐阜県	土岐市	61,779	38,738	38,738	62.7	62.7	
197	岐阜県	美濃加茂市	14,189	10,144	5,343	71.5	37.7	
198	岐阜県	可児市	88,625	39,172	19,943	44.2	22.5	
199	静岡県	掛川市	96,836	47,191	29,365	48.7	30.3	
200	静岡県	伊東市	81,428	32,785	24,476	40.3	30.1	
201	静岡県	浜松市	393,366	211,567	154,065	53.8	39.2	
202	静岡県	静岡市	336,483	134,233	134,233	39.9	39.9	
203	静岡県	富士宮市	190,241	87,217	63,046	45.8	33.1	
204	静岡県	沼津市	68,317	27,723	13,967	40.6	20.4	
205	静岡県	三島市	27,644	16,283	1,647	58.9	6.0	
206	静岡県	焼津市	49,023	19,455	19,455	39.7	39.7	
207	静岡県	島田市	33,971	10,518	7,277	31.0	21.4	
208	静岡県	磐田市	40,962	30,081	22,491	73.4	54.9	
209	静岡県	湖西市	52,240	11,434	11,434	21.9	21.9	
210	静岡県	藤枝市	97,946	54,424	35,222	55.6	36.0	

<別紙1> 基幹管路の耐震化状況(令和3年度末)

1-2 大臣認可事業(上水道事業)別

	都道府県名	事業主体名	令和3年度					
			基幹管路 総延長	耐震適合性の ある管の延長		耐震適合率 (%) (B/A)	耐震管率 (%) (C/A)	
				(m) (A)	(m) (B)			耐震管 の延長
								(m) (C)
211	静岡県	袋井市	203,241	97,592	91,662	48.0	45.1	
212	愛知県	名古屋市	576,291	459,672	216,863	79.8	37.6	
213	愛知県	豊橋市	121,467	61,241	31,584	50.4	26.0	
214	愛知県	半田市	48,170	41,163	28,316	85.5	58.8	
215	愛知県	瀬戸市	26,838	15,394	12,466	57.4	46.4	
216	愛知県	岡崎市	198,804	93,893	75,152	47.2	37.8	
217	愛知県	犬山市	23,235	11,237	3,637	48.4	15.7	
218	愛知県	一宮市	53,480	17,613	17,613	32.9	32.9	
219	愛知県	蒲郡市	59,804	26,067	25,515	43.6	42.7	
220	愛知県	豊川市	66,957	39,930	35,125	59.6	52.5	
221	愛知県	津島市	10,206	4,653	3,109	45.6	30.5	
222	愛知県	豊田市	472,612	149,304	115,784	31.6	24.5	
223	愛知県	安城市	56,589	35,027	22,432	61.9	39.6	
224	愛知県	春日井市	97,268	74,793	36,934	76.9	38.0	
225	愛知県	碧南市	17,330	11,248	11,248	64.9	64.9	
226	愛知県	刈谷市	63,095	41,231	41,231	65.3	65.3	
227	愛知県	常滑市	68,324	31,730	31,730	46.4	46.4	
228	愛知県	東海市	68,935	41,734	22,342	60.5	32.4	
229	愛知県	知多市	80,588	34,569	14,297	42.9	17.7	
230	愛知県	高浜市	5,822	1,296	1,296	22.3	22.3	
231	愛知県	東浦町	29,581	8,006	8,006	27.1	27.1	
232	愛知県	尾張旭市	41,801	26,318	15,415	63.0	36.9	
233	愛知県	海部南部水道企業団	104,401	26,771	26,771	25.6	25.6	
234	愛知県	大府市	32,680	28,063	15,235	85.9	46.6	
235	愛知県	知立市	13,191	4,691	3,757	35.6	28.5	
236	愛知県	小牧市	85,815	68,989	44,108	80.4	51.4	
237	愛知県	田原市	126,760	47,051	32,659	37.1	25.8	
238	愛知県	北名古屋水道企業団	32,602	5,848	4,539	17.9	13.9	
239	愛知県	岩倉市	14,728	6,620	6,620	44.9	44.9	
240	愛知県	稲沢市	54,233	37,895	37,895	69.9	69.9	
241	愛知県	丹羽広域事務組合	11,481	6,672	6,363	58.1	55.4	
242	愛知県	西尾市	54,769	24,670	18,654	45.0	34.1	
243	愛知県	江南市	57,357	5,625	5,625	9.8	9.8	
244	愛知県	愛知中部水道企業団	136,891	99,998	54,624	73.0	39.9	
245	三重県	桑名市	97,454	19,767	19,767	20.3	20.3	
246	三重県	津市	186,816	46,584	28,182	24.9	15.1	
247	三重県	四日市市	236,020	122,866	59,112	52.1	25.0	
248	三重県	伊賀市	206,026	69,207	18,739	33.6	9.1	
249	三重県	松阪市	84,127	31,844	21,648	37.9	25.7	
250	三重県	伊勢市	74,010	34,578	30,694	46.7	41.5	
251	三重県	鈴鹿市	89,874	40,546	40,546	45.1	45.1	
252	三重県	名張市	72,552	33,913	10,367	46.7	14.3	

<別紙1> 基幹管路の耐震化状況(令和3年度末)

1-2 大臣認可事業(上水道事業)別

	都道府県名	事業主体名	令和3年度					
			基幹管路 総延長	耐震適合性の ある管の延長		耐震適合率 (%) (B/A)	耐震管率 (%) (C/A)	
				(m) (A)	(m) (B)			耐震管 の延長
								(m) (C)
253	三重県	志摩市	144,849	48,405	25,682	33.4	17.7	
254	滋賀県	大津市	100,338	51,302	36,152	51.1	36.0	
255	滋賀県	甲賀市	79,010	16,612	16,612	21.0	21.0	
256	滋賀県	彦根市	44,418	11,614	11,614	26.1	26.1	
257	滋賀県	草津市	122,007	45,331	42,476	37.2	34.8	
258	滋賀県	栗東市	116,931	39,371	26,225	33.7	22.4	
259	滋賀県	長浜水道企業団(長浜)	4,406	822	822	18.7	18.7	
260	滋賀県	湖南市	47,460	13,230	7,479	27.9	15.8	
261	滋賀県	野洲市	6,388	4,875	2,570	76.3	40.2	
262	滋賀県	守山市	30,549	14,908	14,908	48.8	48.8	
263	滋賀県	東近江市	114,182	63,539	28,123	55.6	24.6	
264	滋賀県	近江八幡市	20,968	654	654	3.1	3.1	
265	京都府	京都市	440,672	169,709	169,709	38.5	38.5	
266	京都府	長岡京市	51,168	25,266	18,042	49.4	35.3	
267	京都府	向日市	16,855	4,767	2,512	28.3	14.9	
268	京都府	宇治市	69,445	19,338	10,724	27.8	15.4	
269	京都府	城陽市	40,231	16,202	15,306	40.3	38.0	
270	京都府	八幡市	32,721	10,684	6,001	32.7	18.3	
271	京都府	京田辺市	37,789	17,331	15,008	45.9	39.7	
272	京都府	木津川市	53,091	13,356	13,356	25.2	25.2	
273	京都府	亀岡市	70,487	38,322	32,571	54.4	46.2	
274	京都府	福知山市	109,842	48,724	42,599	44.4	38.8	
275	京都府	舞鶴市	96,140	56,257	55,313	58.5	57.5	
276	京都府	京丹後市	111,931	36,598	36,598	32.7	32.7	
277	大阪府	大阪市	747,630	489,744	338,202	65.5	45.2	
278	大阪府	堺市	200,426	83,375	59,250	41.6	29.6	
279	大阪府	池田市	49,156	21,830	4,512	44.4	9.2	
280	大阪府	箕面市	47,175	20,898	20,745	44.3	44.0	
281	大阪府	豊中市	75,854	52,961	40,474	69.8	53.4	
282	大阪府	吹田市	88,128	46,967	42,079	53.3	47.7	
283	大阪府	摂津市	22,380	7,830	7,830	35.0	35.0	
284	大阪府	茨木市	70,689	48,953	37,912	69.3	53.6	
285	大阪府	高槻市	73,376	39,243	25,198	53.5	34.3	
286	大阪府	枚方市	56,396	20,762	19,174	36.8	34.0	
287	大阪府	寝屋川市	36,267	8,931	8,552	24.6	23.6	
288	大阪府	守口市	46,185	17,470	17,470	37.8	37.8	
289	大阪府	門真市	18,880	8,528	8,528	45.2	45.2	
290	大阪府	大東市	15,901	8,907	7,616	56.0	47.9	
291	大阪府	交野市	71,703	18,254	12,260	25.5	17.1	
292	大阪府	東大阪市	42,683	21,089	20,539	49.4	48.1	
293	大阪府	八尾市	40,327	8,435	6,474	20.9	16.1	
294	大阪府	柏原市	23,976	9,485	6,042	39.6	25.2	

<別紙1> 基幹管路の耐震化状況(令和3年度末)

1-2 大臣認可事業(上水道事業)別

	都道府県名	事業主体名	令和3年度					
			基幹管路 総延長	耐震適合性の ある管の延長		耐震適合率 (%) (B/A)	耐震管率 (%) (C/A)	
				(m) (A)	(m) (B)			耐震管 の延長
								(m) (C)
295	大阪府	松原市	11,855	11,855	11,639	100.0	98.2	
296	大阪府	羽曳野市	32,106	15,766	15,766	49.1	49.1	
297	大阪府	富田林市	50,641	34,248	27,282	67.6	53.9	
298	大阪府	河内長野市	50,415	35,385	26,669	70.2	52.9	
299	大阪府	和泉市	37,651	34,924	28,461	92.8	75.6	
300	大阪府	泉大津市	2,322	2,087	2,087	89.9	89.9	
301	大阪府	高石市	5,481	3,470	3,470	63.3	63.3	
302	大阪府	岸和田市	36,571	9,785	8,843	26.8	24.2	
303	大阪府	貝塚市	19,131	5,902	5,902	30.9	30.9	
304	大阪府	泉佐野市	13,419	9,090	8,783	67.7	65.5	
305	大阪府	大阪広域水道企業団(四條畷)	7,803	6,526	6,526	83.6	83.6	
306	大阪府	大阪広域水道企業団(藤井寺)	9,794	3,306	2,949	33.8	30.1	
307	大阪府	大阪広域水道企業団(大阪狭山)	18,945	9,738	5,897	51.4	31.1	
308	大阪府	大阪広域水道企業団(熊取)	3,919	3,716	1,688	94.8	43.1	
309	兵庫県	神戸市	1,132,696	848,695	664,667	74.9	58.7	
310	兵庫県	尼崎市	144,873	73,958	73,958	51.1	51.1	
311	兵庫県	高砂市	21,145	530	530	2.5	2.5	
312	兵庫県	豊岡市	142,576	24,657	24,657	17.3	17.3	
313	兵庫県	西宮市	183,363	108,507	74,902	59.2	40.8	
314	兵庫県	姫路市	344,331	110,121	86,044	32.0	25.0	
315	兵庫県	明石市	119,581	83,341	14,737	69.7	12.3	
316	兵庫県	伊丹市	52,925	39,463	16,092	74.6	30.4	
317	兵庫県	芦屋市	31,827	20,628	11,102	64.8	34.9	
318	兵庫県	三田市	36,325	25,325	6,519	69.7	17.9	
319	兵庫県	西播磨水道企業団	333,580	125,422	9,785	37.6	2.9	
320	兵庫県	宝塚市	99,493	26,738	22,280	26.9	22.4	
321	兵庫県	加古川市	95,022	28,665	28,665	30.2	30.2	
322	兵庫県	川西市	69,187	10,185	10,185	14.7	14.7	
323	兵庫県	三木市	85,968	27,529	20,957	32.0	24.4	
324	兵庫県	淡路広域水道企業団	458,094	182,694	95,682	39.9	20.9	
325	奈良県	奈良市	209,101	74,744	74,744	35.7	35.7	
326	奈良県	大和郡山市	26,714	3,262	3,262	12.2	12.2	
327	奈良県	橿原市	42,827	9,046	4,925	21.1	11.5	
328	奈良県	大和高田市	0	0	0	0.0	0.0	
329	奈良県	天理市	56,495	18,832	15,433	33.3	27.3	
330	奈良県	桜井市	42,245	14,713	13,671	34.8	32.4	
331	奈良県	生駒市	85,286	34,513	15,010	40.5	17.6	
332	奈良県	香芝市	19,070	2,783	2,783	14.6	14.6	
333	和歌山県	和歌山市	94,699	38,453	38,453	40.6	40.6	
334	和歌山県	田辺市	571,704	292,927	230,253	51.2	40.3	
335	和歌山県	橋本市	206,561	82,768	39,549	40.1	19.1	
336	鳥取県	鳥取市	236,339	99,285	99,285	42.0	42.0	

<別紙1> 基幹管路の耐震化状況(令和3年度末)

1-2 大臣認可事業(上水道事業)別

	都道府県名	事業主体名	令和3年度					
			基幹管路 総延長	耐震適合性の ある管の延長		耐震適合率	耐震管率	
				(m)	耐震管 の延長			
					(A)			(B)
(%)	(%)	(%)	(%)					
			(B/A)	(C/A)				
337	鳥取県	米子市	69,054	19,810	19,810	28.7	28.7	
338	島根県	松江市	155,077	75,233	75,233	48.5	48.5	
339	島根県	出雲市	134,560	57,992	57,992	43.1	43.1	
340	岡山県	総社市	88,333	21,198	9,756	24.0	11.0	
341	岡山県	岡山市	218,397	107,262	77,159	49.1	35.3	
342	岡山県	津山市	56,531	24,229	22,307	42.9	39.5	
343	岡山県	笠岡市	128,275	28,710	25,439	22.4	19.8	
344	岡山県	玉野市	66,587	23,349	19,339	35.1	29.0	
345	岡山県	倉敷市	171,006	70,901	65,377	41.5	38.2	
346	広島県	東広島市	95,168	14,705	4,526	15.5	4.8	
347	広島県	廿日市市	44,318	21,088	18,765	47.6	42.3	
348	広島県	広島市	747,200	278,133	278,133	37.2	37.2	
349	広島県	呉市	183,602	52,703	36,343	28.7	19.8	
350	広島県	福山市	142,529	109,069	106,559	76.5	74.8	
351	広島県	尾道市	189,998	88,308	83,197	46.5	43.8	
352	広島県	三原市	152,026	82,404	82,404	54.2	54.2	
353	山口県	下関市	209,783	88,065	62,670	42.0	29.9	
354	山口県	宇部市	71,636	49,294	23,751	68.8	33.2	
355	山口県	山口市	74,477	45,677	31,756	61.3	42.6	
356	山口県	周南市	39,940	30,708	16,554	76.9	41.4	
357	山口県	防府市	43,356	17,156	16,420	39.6	37.9	
358	山口県	下松市	13,459	10,770	2,956	80.0	22.0	
359	山口県	岩国市	78,078	30,554	30,554	39.1	39.1	
360	山口県	山陽小野田市	41,027	19,873	19,854	48.4	48.4	
361	徳島県	徳島市	210,775	106,474	106,473	50.5	50.5	
362	徳島県	鳴門市	77,947	26,525	26,525	34.0	34.0	
363	香川県	香川県広域水道企業団	1,022,476	384,541	252,630	37.6	24.7	
364	愛媛県	宇和島市	240,185	43,478	43,478	18.1	18.1	
365	愛媛県	松山市	246,717	97,607	73,539	39.6	29.8	
366	愛媛県	今治市(今治)	93,908	40,249	33,224	42.9	35.4	
367	愛媛県	四国中央市(四国中央)	19,860	13,181	7,388	66.4	37.2	
368	愛媛県	西条市	49,882	33,352	19,684	66.9	39.5	
369	高知県	高知市	147,097	69,344	60,713	47.1	41.3	
370	福岡県	北九州市	630,883	294,611	189,111	46.7	30.0	
371	福岡県	福岡市	485,613	276,363	127,486	56.9	26.3	
372	福岡県	大牟田市	85,163	33,894	22,161	39.8	26.0	
373	福岡県	久留米市	118,225	61,857	41,643	52.3	35.2	
374	福岡県	直方市	69,825	52,238	17,189	74.8	24.6	
375	福岡県	飯塚市	199,932	28,404	28,328	14.2	14.2	
376	福岡県	柳川市	11,090	6,754	6,754	60.9	60.9	
377	福岡県	大川市	4,576	14	14	0.3	0.3	
378	福岡県	行橋市	152,270	67,096	25,874	44.1	17.0	

<別紙1> 基幹管路の耐震化状況(令和3年度末)

1-2 大臣認可事業(上水道事業)別

	都道府県名	事業主体名	令和3年度					
			基幹管路 総延長	耐震適合性の ある管の延長		耐震適合率 (%) (B/A)	耐震管率 (%) (C/A)	
				(m) (A)	(m) (B)			耐震管 の延長
								(m) (C)
379	福岡県	中間市	130,374	88,326	26,981	67.7	20.7	
380	福岡県	三井水道企業団	24,633	10,872	660	44.1	2.7	
381	福岡県	筑紫野市	59,593	3,929	1,095	6.6	1.8	
382	福岡県	春日那珂川水道企業団	61,184	24,343	7,344	39.8	12.0	
383	福岡県	大野城市	83,309	49,337	9,849	59.2	11.8	
384	福岡県	太宰府市	24,516	13,433	12,091	54.8	49.3	
385	福岡県	古賀市	22,016	2,930	0	13.3	0.0	
386	福岡県	粕屋町	10,883	10,449	1,173	96.0	10.8	
387	福岡県	糸島市	161,504	92,586	16,706	57.3	10.3	
388	福岡県	宗像地区事務組合	273,041	105,559	59,957	38.7	22.0	
389	佐賀県	佐賀市	16,955	6,766	6,232	39.9	36.8	
390	佐賀県	唐津市	180,321	71,147	71,147	39.5	39.5	
391	佐賀県	伊万里市	156,438	57,249	25,986	36.6	16.6	
392	佐賀県	鳥栖市	19,236	9,188	4,248	47.8	22.1	
393	佐賀県	佐賀東部水道企業団	191,900	26,282	26,282	13.7	13.7	
394	佐賀県	佐賀西部広域水道企業団	559,945	108,795	43,269	19.4	7.7	
395	長崎県	長崎市	438,563	269,614	269,614	61.5	61.5	
396	長崎県	佐世保市	274,992	68,519	40,439	24.9	14.7	
397	長崎県	大村市	101,606	14,825	14,825	14.6	14.6	
398	長崎県	諫早市	166,991	65,533	44,399	39.2	26.6	
399	熊本県	天草市	251,899	30,426	30,426	12.1	12.1	
400	熊本県	荒尾市	133,254	64,837	31,014	48.7	23.3	
401	大分県	大分市	142,766	99,901	74,637	70.0	52.3	
402	大分県	別府市	65,843	30,934	23,134	47.0	35.1	
403	大分県	中津市	26,768	14,878	8,460	55.6	31.6	
404	大分県	佐伯市	106,472	42,321	34,156	39.7	32.1	
405	宮崎県	宮崎市	269,305	116,173	107,777	43.1	40.0	
406	宮崎県	延岡市	79,285	30,184	27,854	38.1	35.1	
407	宮崎県	日向市	18,003	11,968	11,968	66.5	66.5	
408	鹿児島県	鹿児島市	414,560	216,177	149,053	52.1	36.0	
409	鹿児島県	鹿屋市	266,574	163,086	28,887	61.2	10.8	
410	鹿児島県	薩摩川内市	74,594	26,482	14,097	35.5	18.9	
411	沖縄県	那覇市	119,631	73,992	40,429	61.9	33.8	
412	沖縄県	名護市	133,738	22,524	22,524	16.8	16.8	
413	沖縄県	宜野湾市	22,323	11,538	11,538	51.7	51.7	
414	沖縄県	浦添市	55,651	8,121	8,121	14.6	14.6	
415	沖縄県	南部水道企業団	61,020	20,598	20,598	33.8	33.8	
416	沖縄県	うるま市	104,867	24,423	24,423	23.3	23.3	
417	沖縄県	糸満市	89,030	13,018	10,882	14.6	12.2	
418	沖縄県	豊見城市	28,385	5,467	5,467	19.3	19.3	
419	沖縄県	沖縄市	40,066	15,355	12,782	38.3	31.9	

<別紙1> 基幹管路の耐震化状況(令和3年度末)

1-3 大臣認可事業(水道用水供給事業)別

	都道府県名	事業主体名	令和3年度					
			基幹管路 総延長	耐震適合性の ある管の延長		耐震適合率 (%) (B/A)	耐震管率 (%) (C/A)	
				(m) (A)	(m) (B)			耐震管 の延長
								(m) (C)
01	北海道	桂沢水道企業団	32,252	25,392	25,392	78.7	78.7	
02	北海道	石狩東部広域水道企業団	105,998	81,748	81,748	77.1	77.1	
03	北海道	十勝中部広域水道企業団	105,839	85,989	986	81.2	0.9	
04	北海道	石狩西部広域水道企業団	48,712	39,463	39,463	81.0	81.0	
05	青森県	津軽広域水道企業団(津軽)	93,674	60,399	31,649	64.5	33.8	
06	岩手県	奥州金ヶ崎行政事務組合	55,458	28,415	28,415	51.2	51.2	
07	宮城県	宮城県(大崎)	131,626	92,071	31,917	69.9	24.2	
08	宮城県	宮城県(仙南・仙塩)	201,440	161,606	109,897	80.2	54.6	
09	山形県	山形県(村山)	113,271	81,208	58,440	71.7	51.6	
10	山形県	山形県(置賜)	62,852	29,333	24,744	46.7	39.4	
11	山形県	山形県(庄内)	66,116	61,506	45,638	93.0	69.0	
12	福島県	会津若松地方広域市町村圏整備組合	40,736	5,706	5,706	14.0	14.0	
13	福島県	福島地方水道用水供給企業団	122,334	113,383	9,116	92.7	7.5	
14	茨城県	茨城県(県南西)	507,107	304,508	137,777	60.0	27.2	
15	茨城県	茨城県(鹿行)	193,606	93,639	37,849	48.4	19.5	
16	茨城県	茨城県(県中央)	213,180	157,505	97,455	73.9	45.7	
17	栃木県	栃木県(北那須)	28,584	18,982	388	66.4	1.4	
18	栃木県	栃木県(鬼怒)	35,550	12,201	3,063	34.3	8.6	
19	群馬県	群馬県(県央第一)	34,924	34,924	8,556	100.0	24.5	
20	群馬県	群馬県(県央第二)	95,834	95,834	26,509	100.0	27.7	
21	埼玉県	埼玉県	796,961	516,750	318,379	64.8	39.9	
22	千葉県	九十九里地域水道企業団	85,758	67,141	33,962	78.3	39.6	
23	千葉県	北千葉広域水道企業団	115,286	105,386	29,244	91.4	25.4	
24	千葉県	東総広域水道企業団	32,722	21,986	12,141	67.2	37.1	
25	千葉県	印旛郡市広域市町村圏事務組合	66,838	51,674	26,733	77.3	40.0	
26	千葉県	南房総広域水道企業団	175,433	167,290	72,440	95.4	41.3	
27	千葉県	かずさ水道広域連合企業団	89,644	41,173	24,526	45.9	27.4	
28	神奈川県	神奈川県内広域水道企業団	230,978	230,978	130,399	100.0	56.5	
29	新潟県	新潟東港地域水道用水供給企業団	43,637	23,485	18,035	53.8	41.3	
30	新潟県	三条地域水道用水供給企業団	64,669	41,503	29,863	64.2	46.2	
31	富山県	富山県(西部)	49,956	42,987	35,382	86.0	70.8	
32	富山県	砺波広域圏事務組合	30,013	2,888	2,888	9.6	9.6	
33	富山県	富山県(東部)	0	0	0	0.0	0.0	
34	石川県	石川県	193,110	86,399	86,399	44.7	44.7	
35	福井県	福井県(坂井)	40,148	16,552	2,002	41.2	5.0	
36	福井県	福井県(日野川)	60,631	60,631	5,467	100.0	9.0	
37	山梨県	峡北地域広域水道企業団	84,935	58,974	181	69.4	0.2	
38	長野県	長野県	58,174	47,871	40,705	82.3	70.0	
39	長野県	長野県上伊那広域水道企業団	70,243	64,385	17,353	91.7	24.7	
40	岐阜県	岐阜県	175,923	157,290	143,645	89.4	81.7	
41	静岡県	静岡県(榛南)	34,948	11,571	11,571	33.1	33.1	
42	静岡県	静岡県(遠州)	309,770	194,536	131,823	62.8	42.6	

<別紙1> 基幹管路の耐震化状況(令和3年度末)

1-3 大臣認可事業(水道用水供給事業)別

	都道府県名	事業主体名	令和3年度					
			基幹管路 総延長	耐震適合性の ある管の延長		耐震適合率 (%) (B/A)	耐震管率 (%) (C/A)	
				(m) (A)	(m) (B)			耐震管 の延長
								(m) (C)
43	静岡県	静岡県(駿豆)	24,144	16,938	12,438	70.2	51.5	
44	静岡県	大井川広域水道企業団	190,719	78,818	62,948	41.3	33.0	
45	愛知県	愛知県	805,256	716,565	660,516	89.0	82.0	
46	三重県	三重県(北中勢)	314,296	204,926	99,472	65.2	31.6	
47	三重県	三重県(南勢志摩)	124,815	80,034	41,108	64.1	32.9	
48	滋賀県	滋賀県	206,915	108,871	80,994	52.6	39.1	
49	京都府	京都府	87,308	43,926	43,926	50.3	50.3	
50	大阪府	大阪広域水道企業団	604,773	215,814	215,814	35.7	35.7	
51	兵庫県	阪神水道企業団	164,826	115,531	109,824	70.1	66.6	
52	兵庫県	兵庫県	278,257	197,444	114,173	71.0	41.0	
53	奈良県	奈良県	322,447	240,556	208,574	74.6	64.7	
54	島根県	島根県(島根県)	123,141	94,108	55,766	76.4	45.3	
55	島根県	島根県(江の川)	15,752	15,432	1,482	98.0	9.4	
56	岡山県	岡山県南部水道企業団	93,251	53,594	50,342	57.5	54.0	
57	岡山県	備南水道企業団	24,425	5,411	5,299	22.2	21.7	
58	岡山県	岡山県西南水道企業団	29,742	9,072	5,785	30.5	19.5	
59	岡山県	岡山県広域水道企業団	315,641	141,338	55,197	44.8	17.5	
60	広島県	広島県(広島)	199,533	163,818	62,297	82.1	31.2	
61	広島県	広島県(広島西部)	41,061	34,167	16,602	83.2	40.4	
62	広島県	広島県(沼田川)	121,005	77,552	32,393	64.1	26.8	
63	山口県	柳井地域広域水道企業団	112,118	96,346	10,511	85.9	9.4	
64	愛媛県	南予水道企業団	60,956	7,931	7,931	13.0	13.0	
65	福岡県	福岡県南広域水道企業団	177,227	106,980	38,694	60.4	21.8	
66	福岡県	福岡地区水道企業団	178,960	32,998	32,998	18.4	18.4	
67	福岡県	田川広域水道企業団	60,404	37,225	2,674	61.6	4.4	
68	佐賀県	佐賀東部水道企業団	121,493	43,697	43,697	36.0	36.0	
69	佐賀県	佐賀西部広域水道企業団	86,107	69,295	39,929	80.5	46.4	
70	沖縄県	沖縄県	700,483	306,746	186,647	43.8	26.6	

<別紙2> 浄水施設の耐震化状況(令和3年度末)

都道府県別一覧表 ※1

都道府県名	令和3年度			(参考)令和2年度			耐震化率 の増減 ※2 (R3-R2)
	全浄水施設能力	耐震化 浄水施設能力	耐震化率	全浄水施設能力	耐震化 浄水施設能力	耐震化率	
	(m ³ /日)	(m ³ /日)	(%)	(m ³ /日)	(m ³ /日)	(%)	(%)
	(A)	(B)	(B/A=①)	(C)	(D)	(D/C=②)	①-②
北海道	2,431,608	616,184	25.3%	2,453,480	590,012	24.0%	1.3%
青森県	637,973	267,240	41.9%	660,938	267,300	40.4%	1.4%
岩手県	576,475	241,300	41.9%	572,294	168,838	29.5%	12.4%
宮城県	1,235,963	200,327	16.2%	1,229,059	199,014	16.2%	0.0%
秋田県	521,340	197,544	37.9%	519,949	196,707	37.8%	0.1%
山形県	640,908	143,784	22.4%	640,908	143,784	22.4%	0.0%
福島県	1,000,180	421,032	42.1%	990,710	256,732	25.9%	16.2%
茨城県	1,331,118	272,471	20.5%	1,335,947	229,921	17.2%	3.3%
栃木県	1,017,958	247,060	24.3%	1,018,997	250,806	24.6%	-0.3%
群馬県	1,175,985	238,052	20.2%	1,183,188	225,305	19.0%	1.2%
埼玉県	3,759,689	734,518	19.5%	3,761,535	694,156	18.5%	1.1%
千葉県	2,662,497	1,097,981	41.2%	2,727,632	1,083,376	39.7%	1.5%
東京都	6,977,350	919,860	13.2%	6,977,350	919,860	13.2%	0.0%
神奈川県	5,455,327	3,949,005	72.4%	5,475,163	3,958,605	72.3%	0.1%
新潟県	1,450,484	296,353	20.4%	1,479,390	306,203	20.7%	-0.3%
富山県	535,257	284,578	53.2%	535,257	284,578	53.2%	0.0%
石川県	779,191	592,408	76.0%	776,491	589,708	75.9%	0.1%
福井県	492,062	136,641	27.8%	492,882	136,641	27.7%	0.0%
山梨県	563,444	302,142	53.6%	567,389	298,842	52.7%	1.0%
長野県	1,184,188	344,662	29.1%	1,194,952	354,257	29.6%	-0.5%
岐阜県	1,137,748	720,942	63.4%	1,140,208	715,972	62.8%	0.6%
静岡県	2,291,027	1,151,146	50.2%	2,289,969	1,134,666	49.5%	0.7%
愛知県	3,815,071	2,520,292	66.1%	3,827,556	2,516,326	65.7%	0.3%
三重県	1,313,028	902,786	68.8%	1,280,588	863,605	67.4%	1.3%
滋賀県	766,610	257,615	33.6%	761,760	262,995	34.5%	-0.9%
京都府	1,343,387	783,034	58.3%	1,344,411	783,058	58.2%	0.0%
大阪府	5,350,864	1,229,413	23.0%	5,375,660	1,213,263	22.6%	0.4%
兵庫県	3,257,064	1,596,939	49.0%	3,269,124	1,597,084	48.9%	0.2%
奈良県	681,669	457,400	67.1%	688,929	447,100	64.9%	2.2%
和歌山県	624,320	89,583	14.3%	634,296	89,559	14.1%	0.2%
鳥取県	305,869	140,264	45.9%	306,047	132,787	43.4%	2.5%
島根県	373,065	197,171	52.9%	379,140	195,911	51.7%	1.2%
岡山県	1,060,686	333,077	31.4%	1,060,686	333,077	31.4%	0.0%
広島県	1,557,435	712,822	45.8%	1,578,527	712,822	45.2%	0.6%
山口県	866,757	226,653	26.2%	866,691	134,995	15.6%	10.6%
徳島県	505,625	143,084	28.3%	505,625	143,084	28.3%	0.0%
香川県	567,458	341,112	60.1%	571,454	297,312	52.0%	8.1%
愛媛県	691,988	451,264	65.2%	682,971	402,535	58.9%	6.3%
高知県	402,531	257,638	64.0%	405,179	141,659	35.0%	29.0%
福岡県	2,533,759	1,432,869	56.6%	2,534,059	1,432,869	56.5%	0.0%
佐賀県	454,447	246,660	54.3%	454,447	245,960	54.1%	0.2%
長崎県	618,803	122,141	19.7%	620,148	120,936	19.5%	0.2%
熊本県	744,277	353,864	47.5%	742,766	345,804	46.6%	1.0%
大分県	544,585	150,721	27.7%	544,398	150,721	27.7%	-0.0%
宮崎県	529,825	115,741	21.8%	529,825	114,141	21.5%	0.3%
鹿児島県	876,722	138,775	15.8%	875,028	106,227	12.1%	3.7%
沖縄県	715,859	241,364	33.7%	715,859	241,364	33.7%	0.0%
合計	68,359,476	26,817,512	39.2%	68,578,862	26,030,477	38.0%	1.3%

※1 各都道府県の水道事業(簡易水道事業を除く)及び水道用水供給事業が有している浄水施設の状況を集計したもの。

※2 一部で耐震化率が昨年度に比べ減少した主な理由は、耐震診断の精度を高めたことにより耐震性が十分でないと判明したこと、浄水施設の新設・廃止による全浄水施設能力の変更や集計方法の見直し等による。

【参考】浄水施設の主要構造物の耐震化状況(令和3年度末)

都道府県別一覧表 ※1

都道府県名	令和3年度			(参考)令和2年度			耐震化率 の増減 ※2 (R3-R2) (%)
	全浄水施設能力 (消毒のみ 施設を除く)	耐震化 浄水施設能力 (消毒のみ 施設を除く)	耐震化率	全浄水施設能力 (消毒のみ 施設を除く)	耐震化 浄水施設能力 (消毒のみ 施設を除く)	耐震化率	
	(m ³ /日)	(m ³ /日)	(%)	(m ³ /日)	(m ³ /日)	(%)	
	(A)	(B)	(B/A=①)	(C)	(D)	(D/C=②)	
北海道	2,300,251	687,015	29.9%	2,323,473	634,128	27.3%	2.6%
青森県	469,527	208,676	44.4%	490,582	193,676	39.5%	4.9%
岩手県	391,267	203,928	52.1%	384,448	195,916	51.0%	1.1%
宮城県	1,212,678	412,737	34.0%	1,208,443	285,094	23.6%	10.4%
秋田県	424,180	165,606	39.0%	424,246	166,309	39.2%	-0.2%
山形県	547,016	164,125	30.0%	547,016	164,125	30.0%	0.0%
福島県	824,760	449,519	54.5%	824,760	367,369	44.5%	10.0%
茨城県	1,274,127	371,985	29.2%	1,279,166	328,107	25.7%	3.5%
栃木県	497,849	164,645	33.1%	499,020	154,473	31.0%	2.1%
群馬県	972,343	254,170	26.1%	976,582	228,878	23.4%	2.7%
埼玉県	3,352,658	2,268,186	67.7%	3,349,581	2,122,744	63.4%	4.3%
千葉県	2,459,114	1,628,099	66.2%	2,516,749	1,617,554	64.3%	1.9%
東京都	6,878,559	3,845,247	55.9%	6,878,559	3,698,580	53.8%	2.1%
神奈川県	5,249,525	4,172,340	79.5%	5,270,295	4,181,940	79.3%	0.2%
新潟県	1,265,451	502,234	39.7%	1,284,370	502,101	39.1%	0.6%
富山県	350,415	200,329	57.2%	350,415	200,329	57.2%	0.0%
石川県	558,129	436,208	78.2%	558,129	436,208	78.2%	0.0%
福井県	187,201	77,774	41.5%	189,541	75,013	39.6%	1.9%
山梨県	281,472	196,170	69.7%	285,967	196,170	68.6%	1.1%
長野県	568,235	230,827	40.6%	569,427	222,868	39.1%	1.5%
岐阜県	378,783	299,003	78.9%	379,160	291,744	76.9%	2.0%
静岡県	1,073,803	785,405	73.1%	1,073,803	785,125	73.1%	0.0%
愛知県	3,546,021	2,530,699	71.4%	3,552,378	2,482,643	69.9%	1.5%
三重県	780,213	547,926	70.2%	781,355	547,605	70.1%	0.1%
滋賀県	635,888	193,424	30.4%	638,038	197,084	30.9%	-0.5%
京都府	1,253,403	712,139	56.8%	1,253,404	725,926	57.9%	-1.1%
大阪府	5,345,864	1,798,074	33.6%	5,370,660	1,558,199	29.0%	4.6%
兵庫県	3,029,167	1,870,625	61.8%	3,035,008	1,699,880	56.0%	5.8%
奈良県	677,669	462,300	68.2%	684,929	452,000	66.0%	2.2%
和歌山県	442,272	37,729	8.5%	441,048	37,705	8.5%	0.0%
鳥取県	93,188	83,722	89.8%	93,236	83,770	89.8%	0.0%
島根県	279,313	142,881	51.2%	284,929	140,959	49.5%	1.7%
岡山県	705,432	319,984	45.4%	705,432	322,376	45.7%	-0.3%
広島県	1,526,579	1,186,463	77.7%	1,503,446	1,186,463	78.9%	-1.2%
山口県	696,224	249,392	35.8%	708,424	218,734	30.9%	4.9%
徳島県	242,202	56,737	23.4%	242,202	56,737	23.4%	0.0%
香川県	538,893	319,732	59.3%	539,869	299,757	55.5%	3.8%
愛媛県	474,719	425,462	89.6%	475,469	387,334	81.5%	8.1%
高知県	189,290	182,626	96.5%	187,418	66,626	35.5%	61.0%
福岡県	2,476,739	1,643,579	66.4%	2,477,039	1,643,579	66.4%	0.0%
佐賀県	426,157	246,391	57.8%	426,157	243,541	57.1%	0.7%
長崎県	497,570	98,038	19.7%	500,515	98,433	19.7%	0.0%
熊本県	225,967	33,598	14.9%	231,610	33,598	14.5%	0.4%
大分県	391,994	114,303	29.2%	391,985	114,303	29.2%	0.0%
宮崎県	314,420	123,707	39.3%	316,334	63,707	20.1%	19.2%
鹿児島県	407,701	87,647	21.5%	406,378	59,943	14.8%	6.7%
沖縄県	710,509	435,614	61.3%	710,509	435,614	61.3%	0.0%
合計	57,424,737	31,627,020	55.1%	57,621,504	30,204,967	52.4%	2.7%

※1 各都道府県の水道事業(簡易水道事業を除く)及び水道用水供給事業が有している浄水施設の耐震化対策の取組み及びその進捗状況を表すものとして、浄水場の主要構造物である、沈でん池及びろ過池の耐震化状況を集計したもの。

※2 一部で耐震化率が昨年度に比べ減少した主な理由は、浄水施設の新設・廃止による全浄水施設能力の変更、事業統合による影響や集計方法の見直し等による。

<別紙3>配水池の耐震化状況(令和3年度末)

都道府県別一覧表 ※1

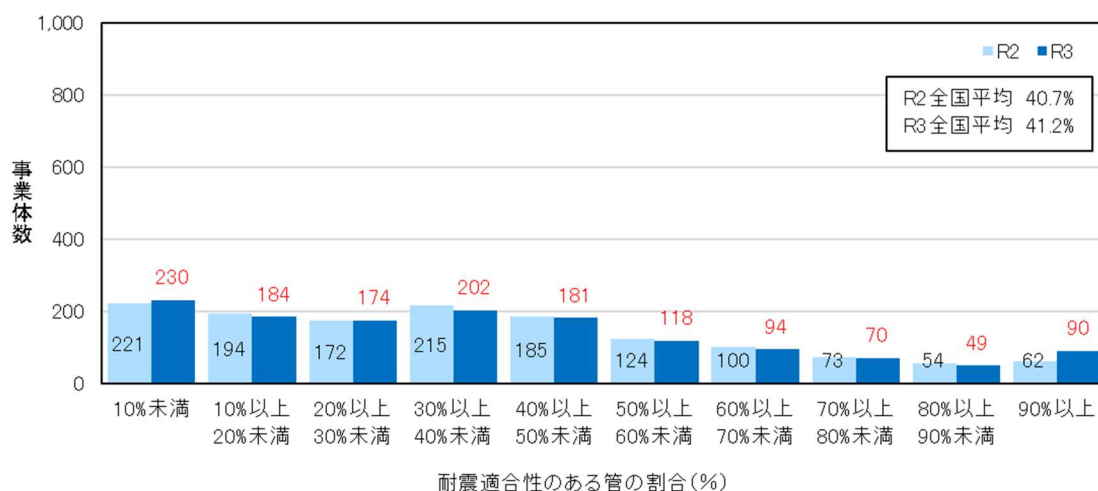
都道府県名	令和3年度			(参考)令和2年度			耐震化率 の増減 ※2 (R3-R2) (%)
	全有効 容量	耐震化 有効容量	耐震化率	全有効 容量	耐震化 有効容量	耐震化率	
	(m ³)	(m ³)	(%)	(m ³)	(m ³)	(%)	
	(A)	(B)	(B/A=①)	(C)	(D)	(D/C=②)	
北海道	1,450,209	759,147	52.3%	1,445,313	756,436	52.3%	0.0%
青森県	411,837	210,876	51.2%	421,383	205,952	48.9%	2.3%
岩手県	394,794	165,075	41.8%	394,001	163,412	41.5%	0.3%
宮城県	937,443	529,298	56.5%	934,513	497,921	53.3%	3.2%
秋田県	277,884	113,603	40.9%	277,393	112,802	40.7%	0.2%
山形県	362,708	180,096	49.7%	362,708	169,396	46.7%	3.0%
福島県	602,605	302,123	50.1%	610,354	281,132	46.1%	4.1%
茨城県	711,583	338,042	47.5%	712,233	324,028	45.5%	2.0%
栃木県	630,031	239,721	38.0%	631,540	216,380	34.3%	3.8%
群馬県	780,638	386,168	49.5%	774,171	343,569	44.4%	5.1%
埼玉県	2,752,294	2,067,178	75.1%	2,760,617	2,017,438	73.1%	2.0%
千葉県	1,876,252	1,028,840	54.8%	1,878,530	1,021,473	54.4%	0.5%
東京都	3,344,158	2,553,964	76.4%	3,320,768	2,542,014	76.5%	-0.2%
神奈川県	2,990,590	2,311,963	77.3%	2,990,840	2,267,128	75.8%	1.5%
新潟県	758,957	349,490	46.0%	740,269	331,640	44.8%	1.2%
富山県	303,309	158,580	52.3%	303,139	145,572	48.0%	4.3%
石川県	387,808	238,793	61.6%	387,580	238,102	61.4%	0.1%
福井県	269,035	133,310	49.6%	268,998	129,293	48.1%	1.5%
山梨県	287,985	157,688	54.8%	303,885	172,410	56.7%	-2.0%
長野県	866,500	311,652	36.0%	859,504	311,350	36.2%	-0.3%
岐阜県	664,008	425,800	64.1%	661,665	420,124	63.5%	0.6%
静岡県	1,269,653	898,313	70.8%	1,273,211	888,244	69.8%	1.0%
愛知県	2,248,993	1,990,995	88.5%	2,251,400	1,978,170	87.9%	0.7%
三重県	759,246	539,063	71.0%	764,133	515,227	67.4%	3.6%
滋賀県	460,418	286,243	62.2%	465,878	291,343	62.5%	-0.4%
京都府	804,973	448,734	55.7%	802,560	410,487	51.1%	4.6%
大阪府	3,023,217	1,511,751	50.0%	3,024,645	1,482,827	49.0%	1.0%
兵庫県	2,006,495	1,326,939	66.1%	2,001,202	1,289,683	64.4%	1.7%
奈良県	651,228	474,144	72.8%	668,113	467,571	70.0%	2.8%
和歌山県	354,755	195,868	55.2%	353,578	191,189	54.1%	1.1%
鳥取県	192,517	90,590	47.1%	194,417	87,113	44.8%	2.2%
島根県	250,135	150,367	60.1%	250,262	149,367	59.7%	0.4%
岡山県	724,166	415,355	57.4%	731,275	412,227	56.4%	1.0%
広島県	1,045,867	685,542	65.5%	1,041,834	670,492	64.4%	1.2%
山口県	530,164	260,662	49.2%	531,118	245,620	46.2%	2.9%
徳島県	256,281	98,494	38.4%	253,455	98,494	38.9%	-0.4%
香川県	392,018	290,664	74.1%	432,472	262,294	60.7%	13.5%
愛媛県	434,792	310,969	71.5%	426,050	280,278	65.8%	5.7%
高知県	211,300	166,324	78.7%	210,777	164,988	78.3%	0.4%
福岡県	1,344,384	927,691	69.0%	1,348,122	921,739	68.4%	0.6%
佐賀県	260,645	161,171	61.8%	261,130	165,017	63.2%	-1.4%
長崎県	487,196	195,274	40.1%	478,713	178,181	37.2%	2.9%
熊本県	452,236	252,482	55.8%	451,237	250,482	55.5%	0.3%
大分県	364,336	201,116	55.2%	358,932	198,676	55.4%	-0.2%
宮崎県	342,982	143,220	41.8%	342,001	142,370	41.6%	0.1%
鹿児島県	661,603	238,704	36.1%	662,096	222,961	33.7%	2.4%
沖縄県	645,751	471,776	73.1%	648,887	471,776	72.7%	0.4%
合計	41,235,979	25,693,858	62.3%	41,266,902	25,104,388	60.8%	1.5%

※1 各都道府県の水道事業(簡易水道事業を除く)及び水道用水供給事業が有している配水池(配水塔、浄水池を含む)の状況を集計したもの。

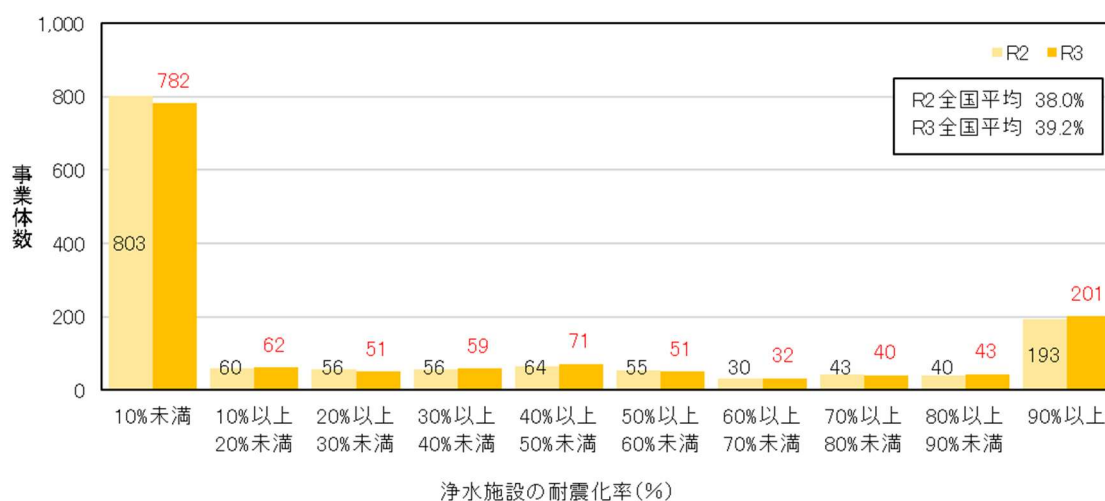
※2 一部で耐震化率が昨年度に比べ減少した主な理由は、耐震診断の精度を高めたことにより耐震性が十分でないことが判明したこと、配水池の新設・廃止による全有効容量の変更や集計方法の見直し等による。

〈参考〉耐震適合率・耐震化率の分布

(1) 基幹管路の耐震適合率



(2) 浄水施設の耐震化率



(3) 配水池の耐震化率

