

ケーススタディ 3 市アンケート調査結果（中間報告）

1. アンケート調査実施方法

(1) 調査方法

- 各ケーススタディ対象地区において、約 200 世帯を対象にアンケート調査票を配布¹した。回収は郵送で行った。
- 配布の際、調査票を 1 世帯あたり 3 票入れ、各世帯最大 3 名（できるだけ世代の離れた方）の回答を依頼した。

(2) 調査期間

2008 年 8 月～9 月

(3) 回収

- 対象世帯数×3 通を配布数とする。
- 世帯規模（人／世帯）の小さい薩摩川内市では世帯あたりの人数が相対的に少ないために、回収率が低くなっている。

市	地区	人口	世帯	人/世帯	高齢化率	対象世帯数	配布数	回収数	回収率
上越市	安塚	3,277	1,169	2.80	37.5%	200世帯	600	178	29.7%
	浦川原	4,067	1,184	3.43	30.3%	200世帯	600	188	31.3%
	高士	1,672	455	3.67	28.4%	200世帯	600	160	26.7%
浜松市	佐久間	5,336	2,168	2.46	46.5%	183世帯	549	243	44.3%
	熊	789	269	2.93	43.7%	270世帯	810	302	37.3%
	春野	5,866	1,962	2.99	39.2%	169世帯	507	281	55.4%
薩摩川内市	大馬越	782	340	2.30	39.2%	210世帯	630	180	28.6%
	鹿島	546	335	1.63	49.6%	210世帯	630	56	8.9%
	西山	192	121	1.59	59.4%	130世帯	390	92	23.6%
合計		22,527	8,003			1,772世帯	5,166	1,680	32.5%

¹上越市安塚区及び浜松市 3 地区については自治会等の協力を得て各戸に配布、薩摩川内市 3 地区は市の文書発送システムを通じて各戸に配布、上越市浦川原区及び高士地区については住民基本台帳より 200 世帯を無作為抽出し、郵送により配布した。

(参考) 対象三都市全体図

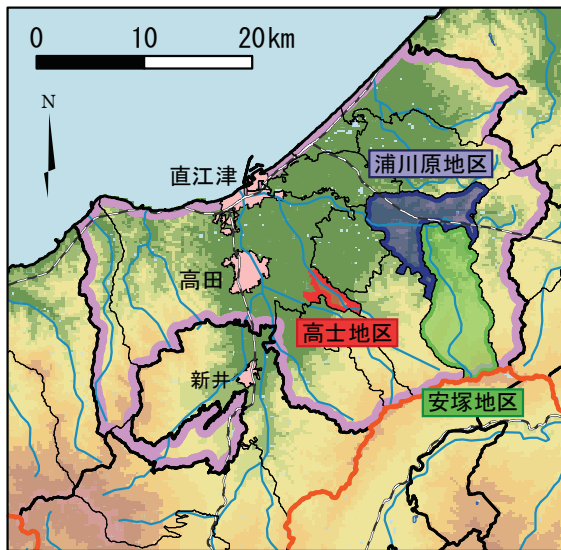
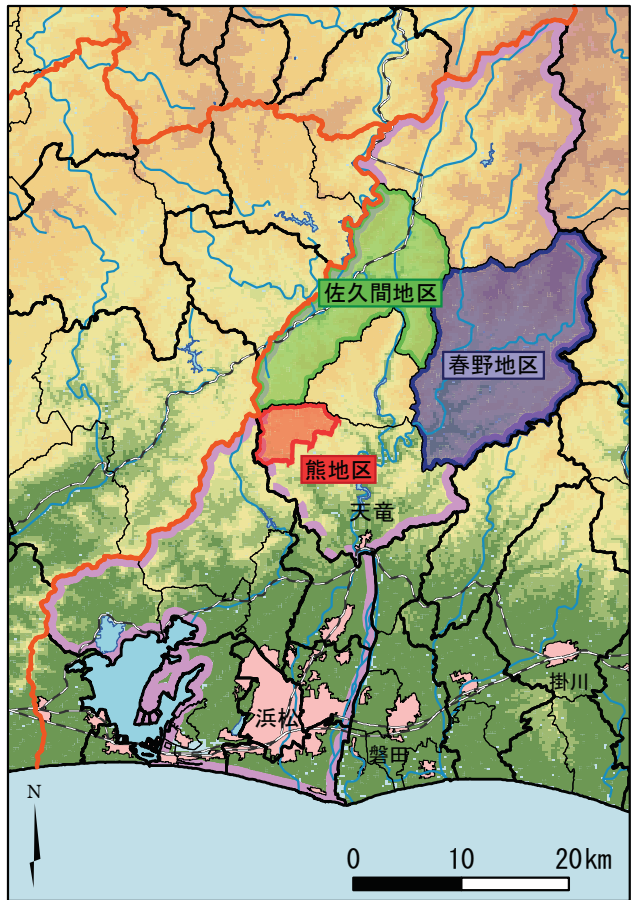
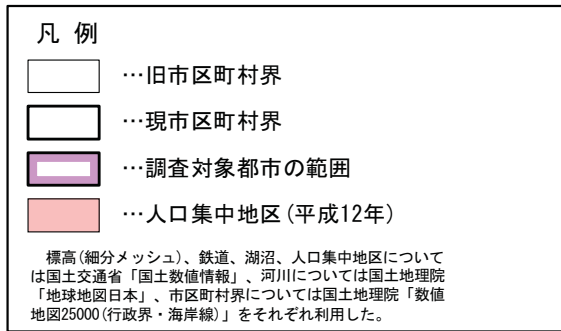


図 上越市 (安塚地区・浦川原地区・高士地区)

図 浜松市 (佐久間地区・熊地区・春野地区)

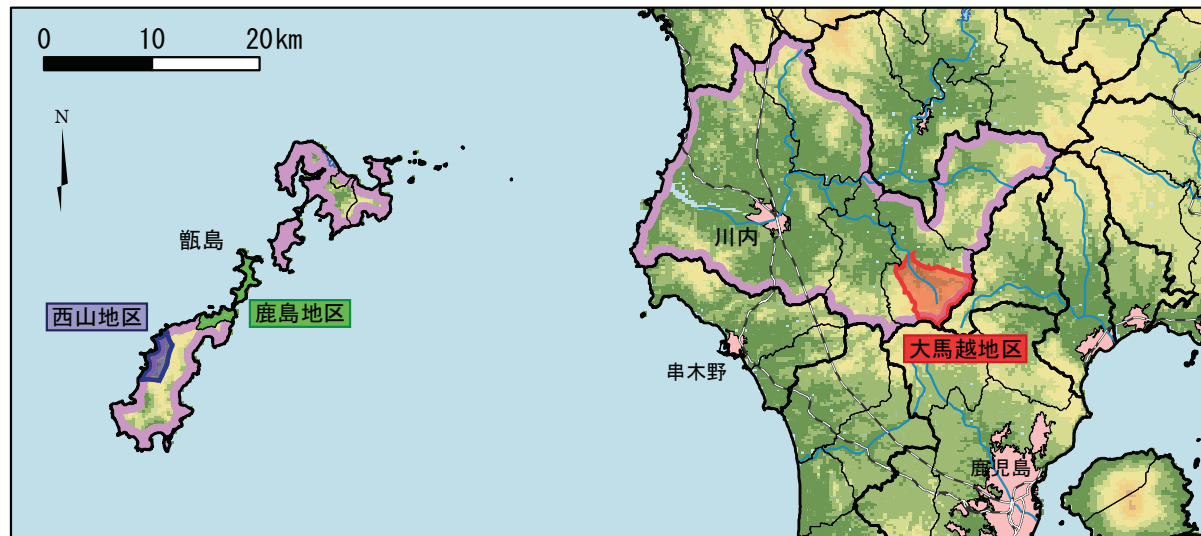


図 薩摩川内市 (大馬越地区・鹿島地区・西山地区)