

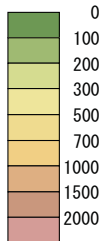
凡 例

- 小学校
- 中学校
- その他学校
- 幼稚園
- 社会教育施設等
- ▲ 郵便局
- △ 病院・主な診療所
- 保育所
- その他福祉施設
- ◆ 市役所・町村役場
- ◆ その他官公庁
- ◆ 警察機関・消防署

人口(平成12年国勢調査)

1点 = 30人

標高 (m)



標高(細分メッシュ)、鉄道、駅、湖沼、施設については国土交通省「国土数値情報」、河川については国土地理院「地球地図日本」、市区町村界については「数値地図25000(行政界・海岸線)」をそれぞれ利用した。

図 安塚地区・浦川原地区

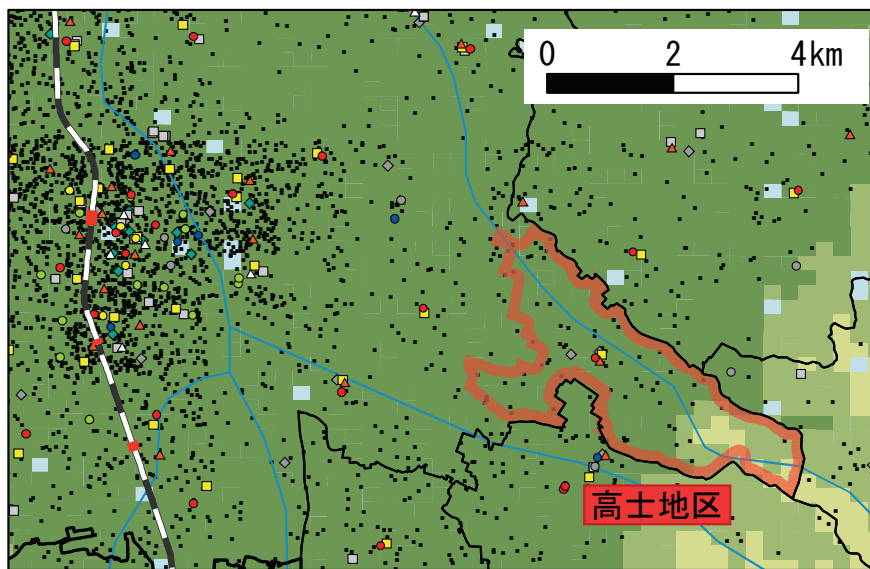


図 高士地区

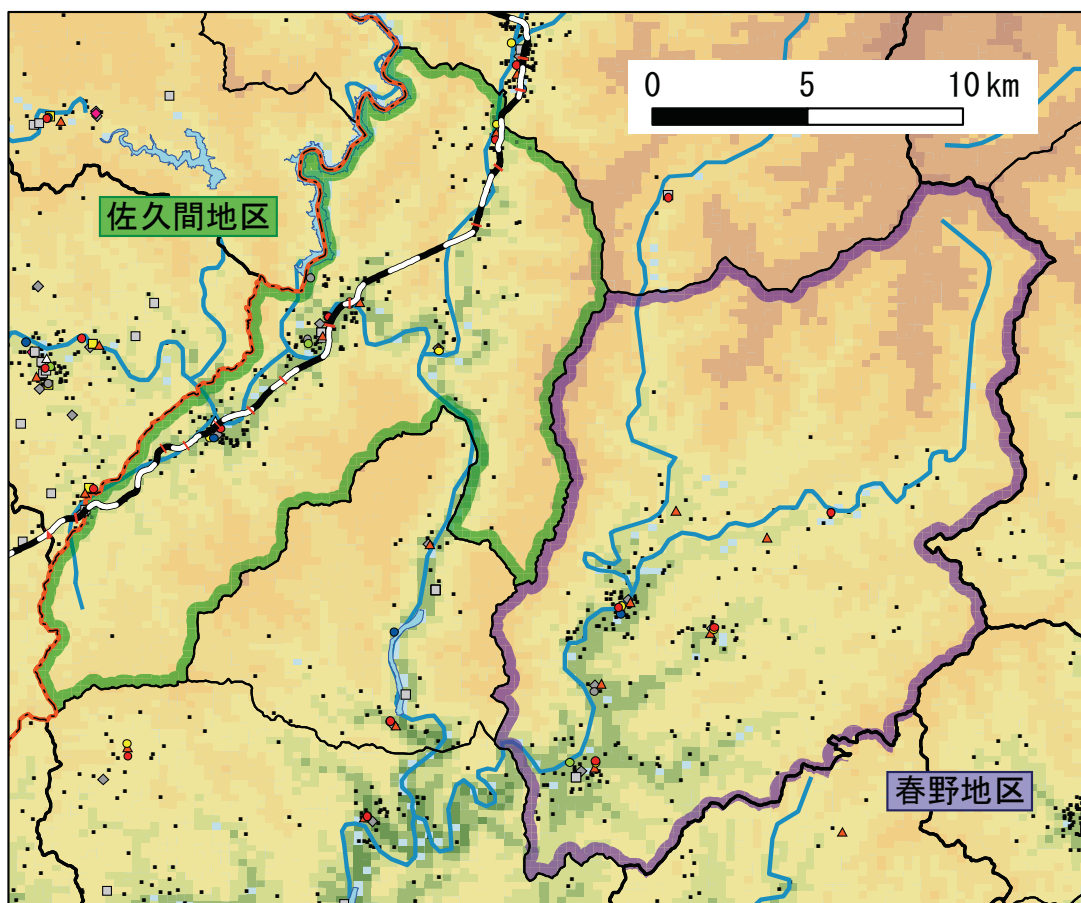


図 佐久間地区・春野地区

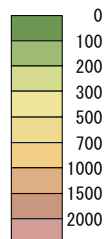
凡 例

- 小学校
- 中学校
- その他学校
- 幼稚園
- 社会教育施設等
- ▲ 郵便局
- △ 病院・主な診療所
- 保育所
- その他福祉施設
- ◆ 市役所・町村役場
- ◆ その他官公庁
- ◆ 警察機関・消防署

人口(平成12年国勢調査)

□ 1点 = 30人

標高 (m)



標高(細分メッシュ)、鉄道、駅、湖沼、施設については国土交通省「国土数値情報」、河川については国土地理院「地球地図日本」、市区町村界については「数値地図25000(行政界・海岸線)」をそれぞれ利用した。

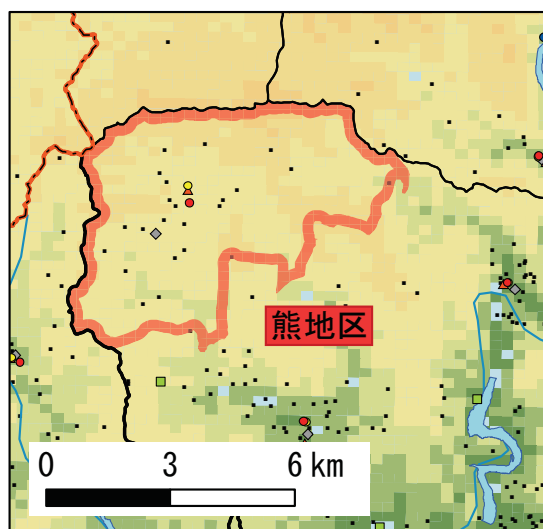


図 熊地区

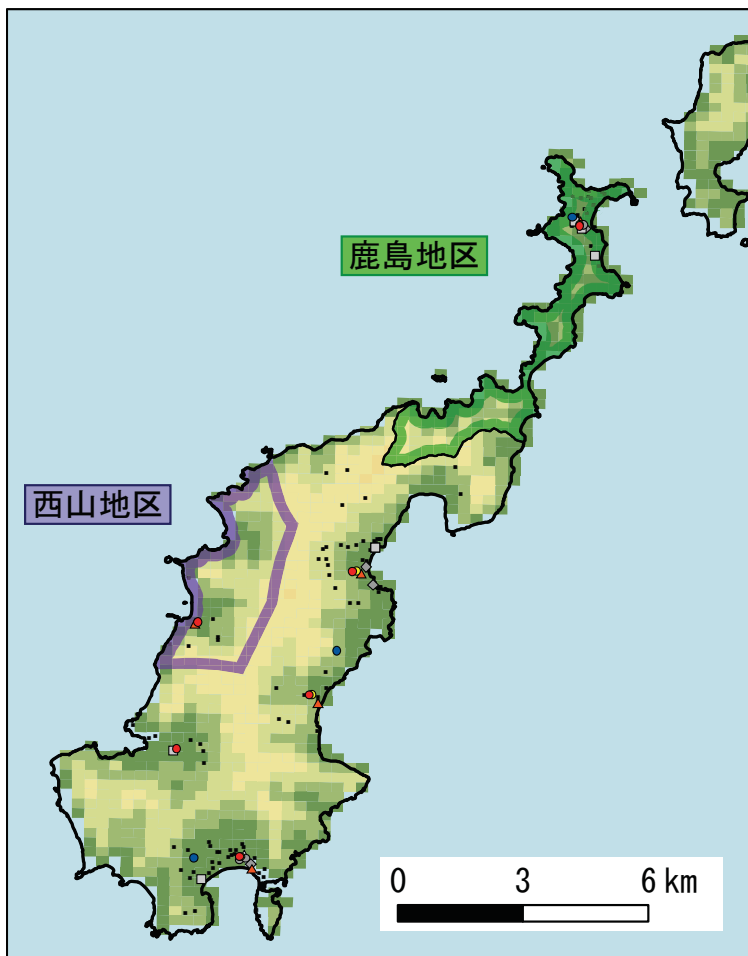
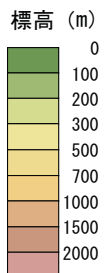


図 鹿島地区・西山地区

凡 例

- | | |
|-----------|------------|
| ● 小学校 | △ 病院・主な診療所 |
| ● 中学校 | ■ 保育所 |
| ● その他学校 | □ その他福祉施設 |
| ● 幼稚園 | ◇ 市役所・町村役場 |
| ● 社会教育施設等 | ◆ その他官公庁 |
| ▲ 郵便局 | ◇ 警察機関・消防署 |

人口(平成12年国勢調査)
 □ 1点 = 30人



標高(細分メッシュ)、鉄道、駅、湖沼、施設については国土交通省「国土数値情報」、河川については国土地理院「地球地図日本」、市区町村界については「数値地図25000(行政界・海岸線)」をそれぞれ利用した。

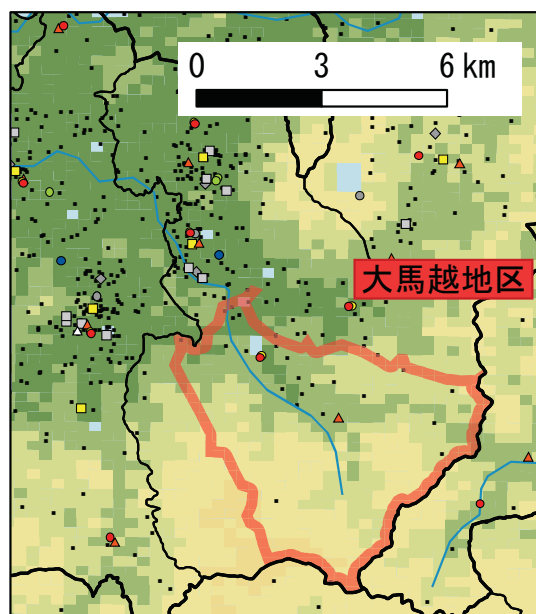


図 大馬越地区