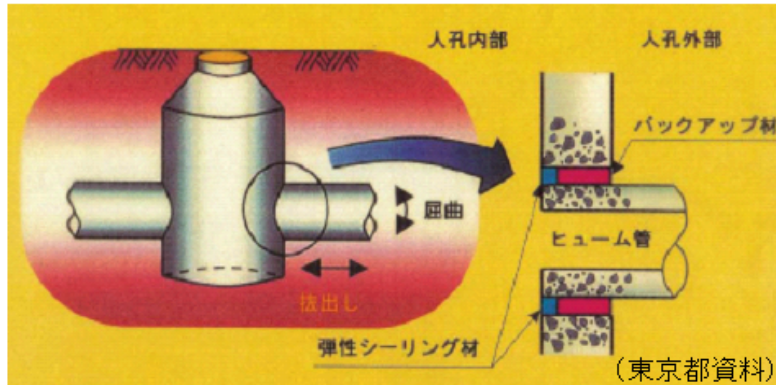


下水道の地震対策例

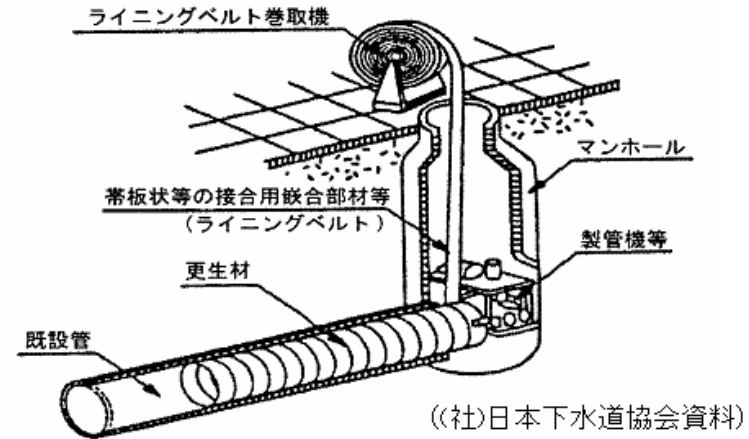
(出典:下水道地震対策技術検討委員会報告書)

具体的な防災対策例

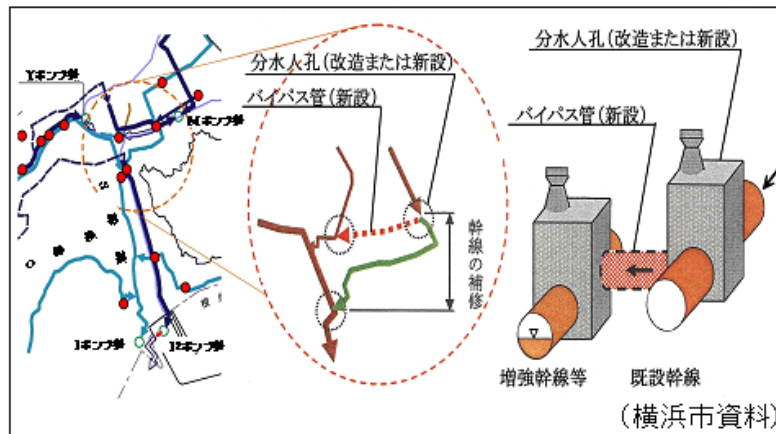
【緊急】 1) 管路施設: 下水の流下機能の確保、緊急輸送路の確保



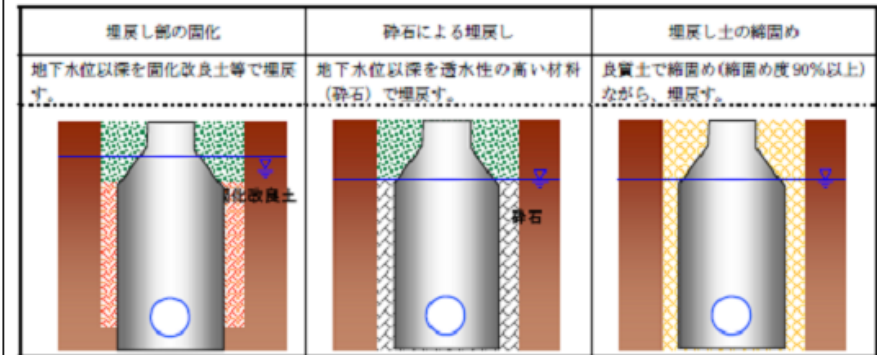
マンホールと管ぎよとの接続部における可とう性継手の設置



耐震性の向上について評価された管ぎよ更生工法の実施



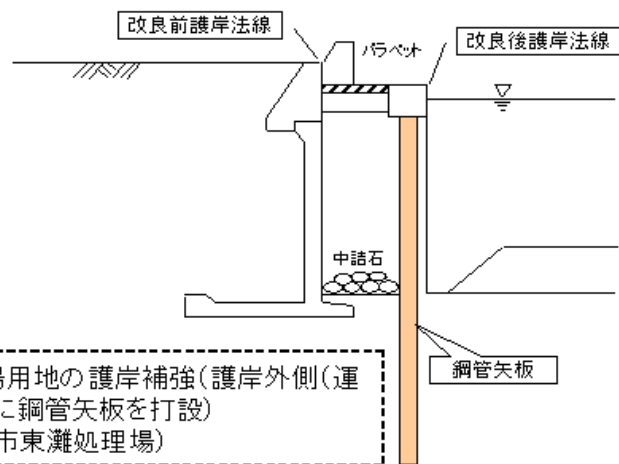
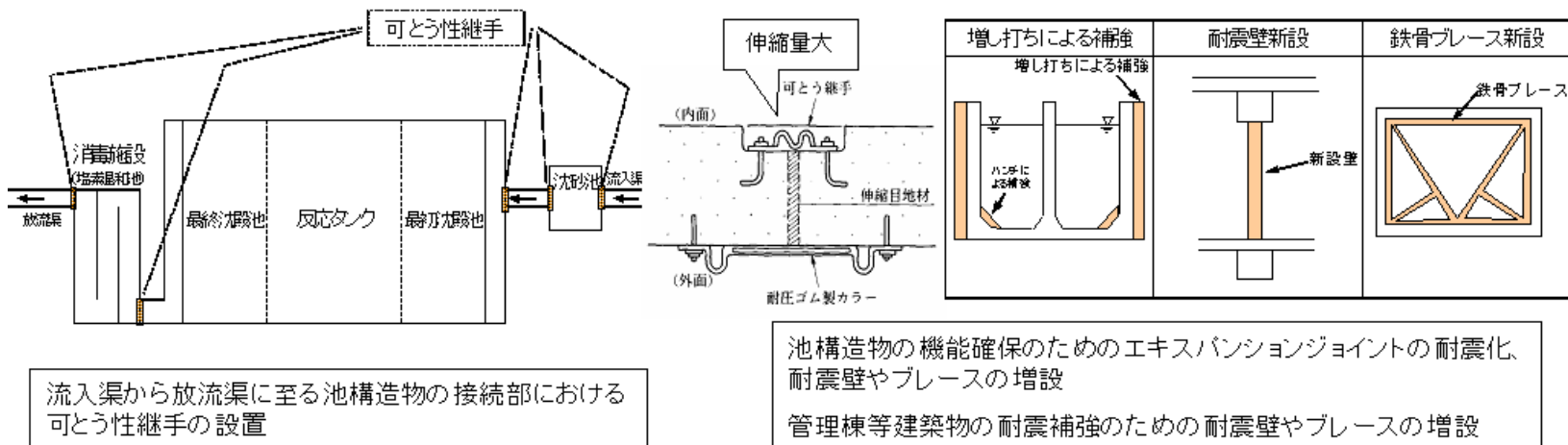
増補管ぎよ等の既存施設の活用や振り分けマンホールによるネットワーク化



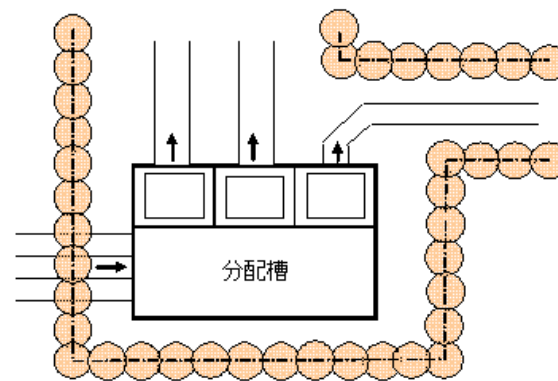
他の地下埋設物工事も視野に入れた埋め戻し土の液状化対策の実施

具体的な防災対策例

【緊急】 2) 処理場・ポンプ場: 処理機能等の確保(土木構造物等)



処理場用地の護岸補強(護岸外側(運河側)に鋼管矢板を打設)
(神戸市東灘処理場)

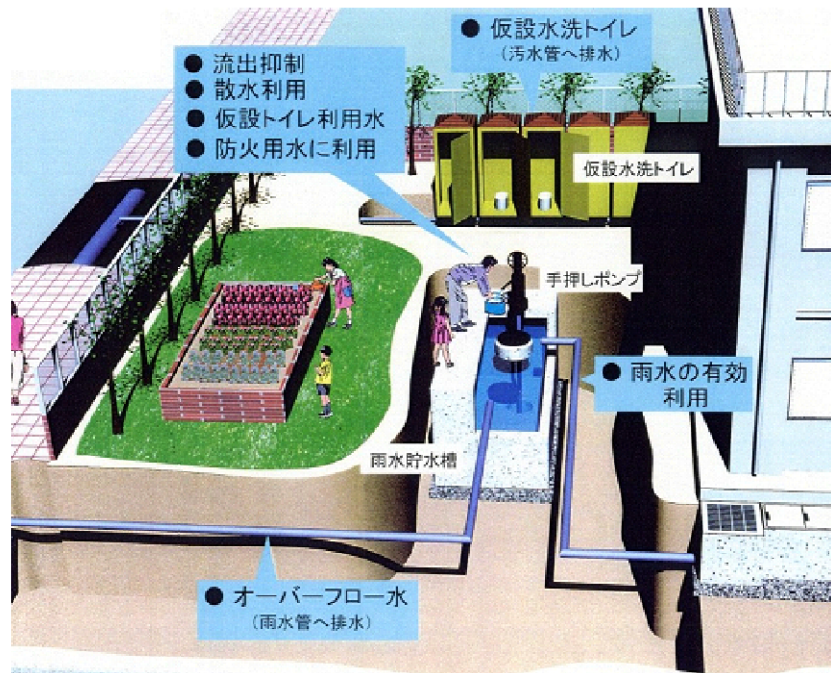


重要構造物周辺の地盤改良(深層混合処理工法による地盤改良)
(神戸市東灘処理場)

護岸対策や地盤強化策等の側方流動対策(側方流動のおそれがある場合)

具体的な防災対策例

【緊急】 3) トイレの使用の確保



(神戸市資料)

防災拠点施設におけるトイレ用水の貯留施設や排水施設の設置及び耐震補強



←マンホールに直接接続する仮設トイレ (東京都資料)

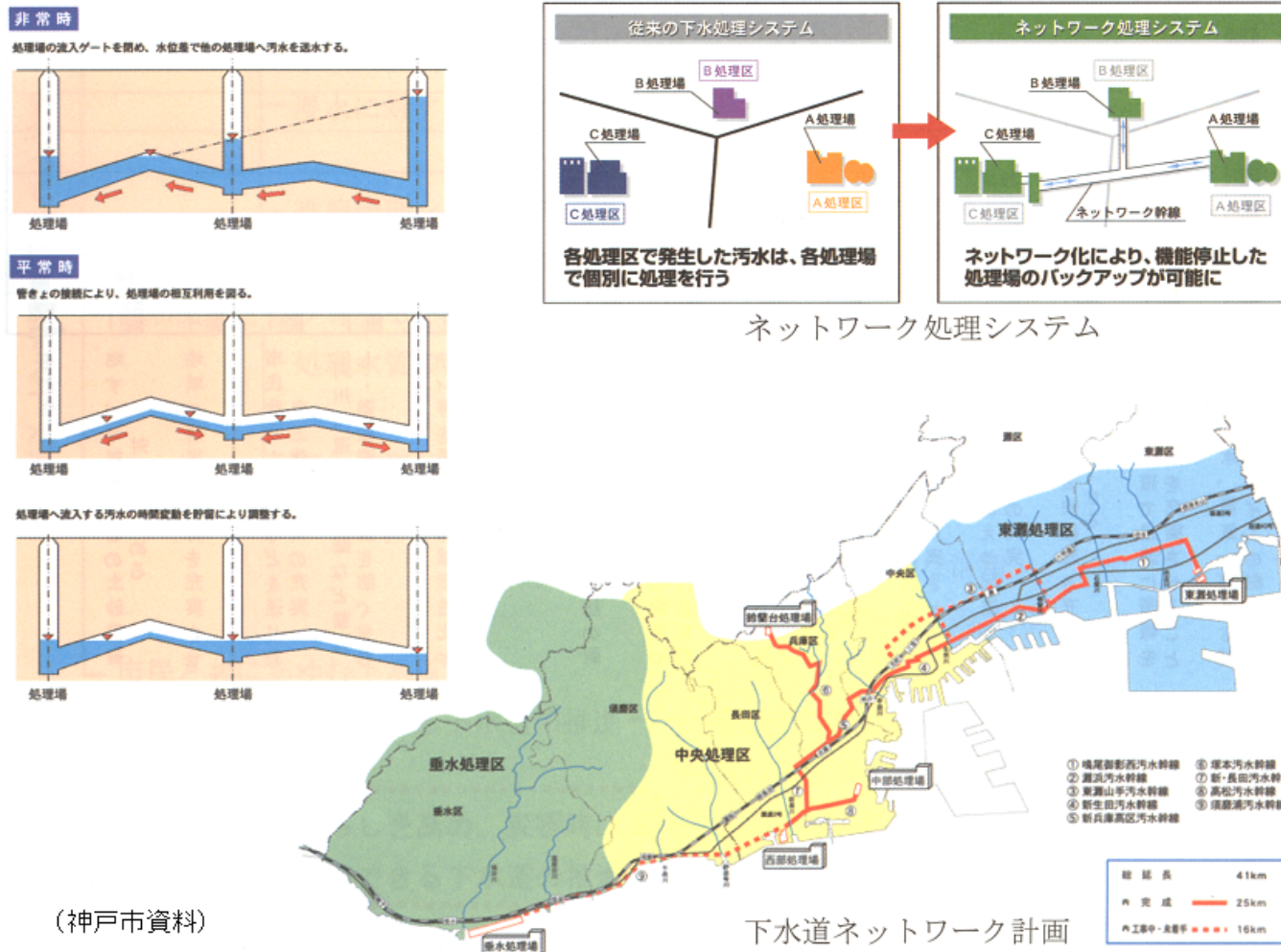
仮設トイレ汚水受け入れ施設→ (大阪市資料)

防災拠点施設における仮設トイレの汚水受け入れ施設の設置
関係部局と連携した公共下水道接続型マンホールトイレの設置



具体的な防災対策例

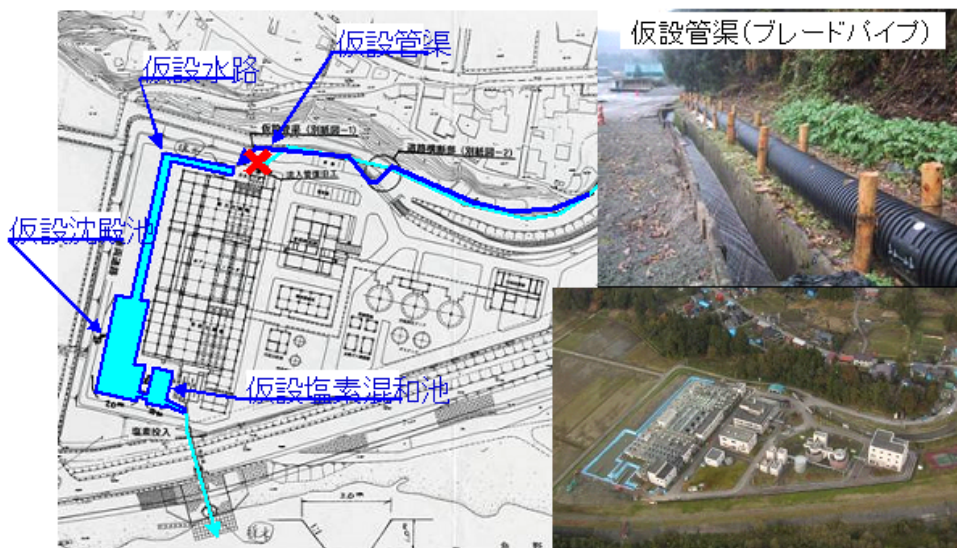
【中期】 システム的な対応による下水道システム全体の柔軟性向上



二条化, バイパスルートの確保などのネットワーク化やバックアップ対応等のシステム的な対応の実施

具体的な減災対策例

【減災】 2) 処理場・ポンプ場: 処理機能の確保



移動式脱水車による汚泥処理

移動式脱水車による汚泥処理
関係部局、他の地方公共団体と連携した汚泥の
処理・処分



仮設沈殿池(手前)・仮設塩素混和池(右)



固形塩素の供給

固形塩素等消毒剤の調達方法の確保又は備蓄
仮設の沈殿池及び塩素混和池の設置について、設置場所や設置方法
の想定及び必要な資機材(可搬式ポンプ、仮配管、遮水シート等)の調
達方法の確保又は備蓄

