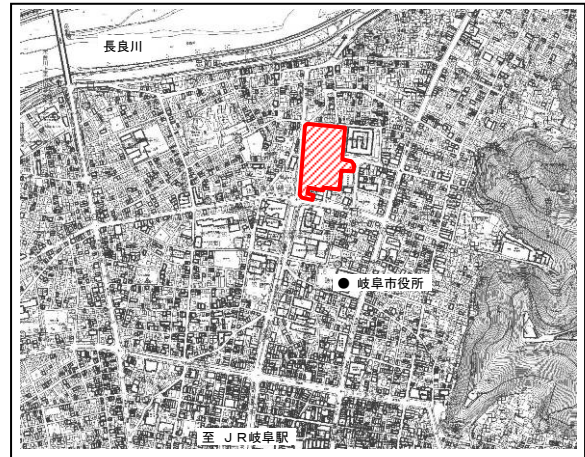


ぎ ふ だ い が く い が く ぶ と う あ と ち  
**岐阜県岐阜市 岐阜大学医学部等跡地地区**

本地区は、国立大学法人岐阜大学医学部等の移転に伴う跡地であり、市庁舎を始め多くの公共施設が集積するシビックゾーンの一角を占め、老朽化が進む公共施設の機能の再集積を図りながら、市民協働社会の拠点づくりを進める必要がある。

このため、暮らし・にぎわい再生事業により、(仮称)中央図書館と(仮称)市民活動交流センター等との複合施設を整備し、『新しい時代の「つかさのまち」づくり』の実現と中心市街地活性化の推進を図る。



所在地 岐阜県岐阜市 司町、美江寺町2丁目

地区面積 約3.1ha

総事業費 約100億円※ うち補助対象額約90億円(うち国費約35億円)

※施設を囲む(仮称)憩い・にぎわい広場(まちづくり交付金)整備事業の額を含む。

経緯 平成21年11月 再生事業計画同意  
 平成21年12月 基本計画変更認定  
 平成23年 3月 用地取得  
 平成25年 3月 工事着手予定  
 平成27年春 オープン予定

活用メニュー	施設名称	主な用途	事業期間	事業主体	施行者
都市機能まちなか立地支援	みんなの森 ぎふメディアコスモス	図書館等	H22~H26	岐阜市	岐阜市

**補助対象内容ならびに金額**

(単位：千円)

活用メニュー	費目	補助対象額	うち国費
都市機能まちなか立地支援	調査設計計画費	約280,000	約110,000
	賑わい交流施設整備費	約4,300,000	約1,700,000
	小計	約4,580,000	約1,810,000
計		約4,580,000	約1,810,000

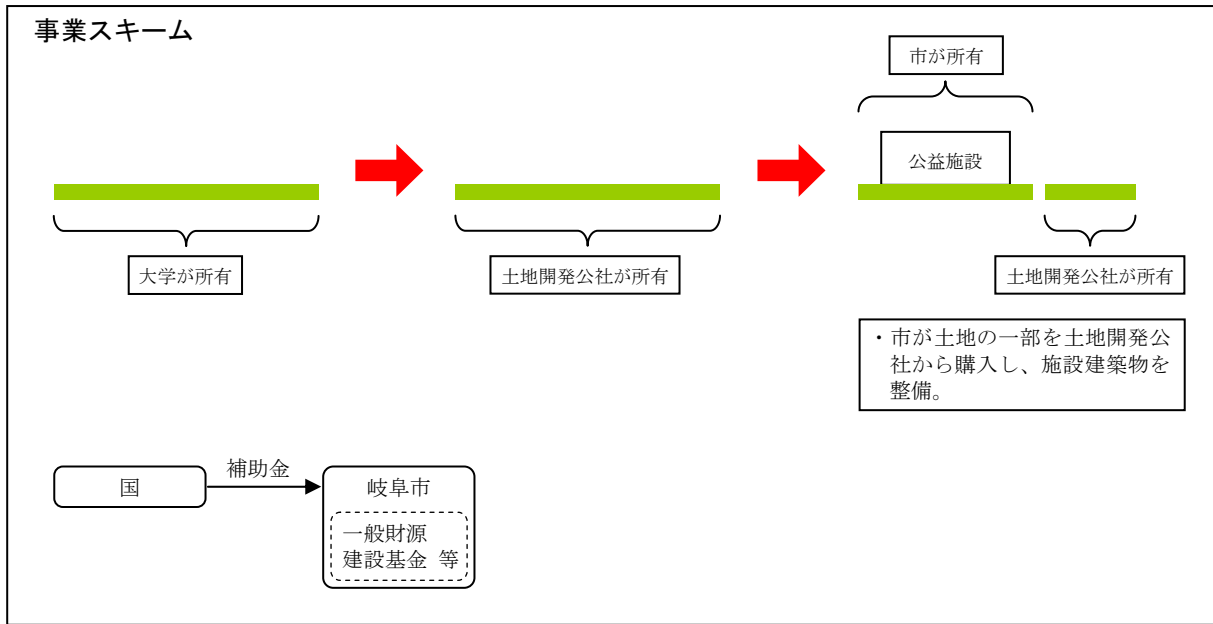
\*1/15加算地区

**事業収支(見込)**

(単位：千円)

収入		支出	
暮らし・にぎわい再生事業(国土交通省)※	3,500,000	用地取得費	2,000,000
社会資本整備総合交付金(効果促進事業)		設計費	300,000
まちづくり交付金(国土交通省)		工事費	6,700,000
基金	1,600,000	図書購入費等	1,100,000
単費(起債を含む)	5,000,000		
計	10,100,000	計	10,100,000

※社会資本整備総合交付金の額を含む。



### 岐阜大学医学部等跡地第1期施設

活用補助メニュー 都市機能まちなか立地支援  
 都市機能立地の方針・概要

大学跡地に、(仮称)中央図書館と  
 (仮称)市民活動交流センター等との複合施設  
 「みんなの森 ぎふメディアコスモス」等を整備。

事業主体 岐阜市  
 施行者 岐阜市  
 事業期間 平成22年～平成26年  
 敷地面積 約20,000㎡ 延床面積 約15,300㎡  
 建築面積 約7,300㎡ 階数 地上2階/地下1階(機械室)



#### 都市機能導入施設の主要用途

公益施設 (教育文化施設：(仮称)中央図書館、地域交流施設：(仮称)市民活動交流センター)

#### 所有および管理状況

名称	床所有者	延床面積 (㎡)	管理運営主体	管理運営形態	土地所有者	従後権利設定
(仮称)中央図書館	岐阜市	約9,400	岐阜市	未定	従前：岐阜大学 従後：土地開発公社から岐阜市	
(仮称)市民活動交流センター	岐阜市	約1,700	岐阜市	未定		
展示ギャラリー等	岐阜市	約4,200	岐阜市	未定		

問合せ先	岐阜市都市建設部拠点整備課 TEL:058-265-4141(内2883) FAX:058-262-0512 E-mail:kyoten@city.gifu.gifu.jp
------	--