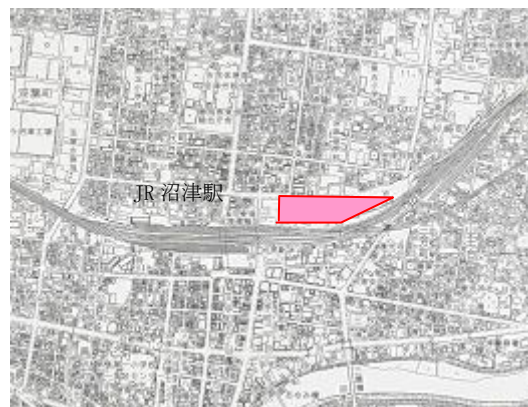


静岡県沼津市 沼津駅北拠点地区

・本地区は、沼津駅の北口に位置し、県東部地域の広域的役割を担う高次都市拠点の形成を目指し、導入すべき施設について検討を重ねてきた。また、土地区画整理事業の実施により基盤整備も進んでいることから、拠点施設の早期実現が求められている。

・このため、「人・もの・情報が交流する新たな都市拠点の形成」を基本コンセプトに、静岡県と沼津市が共同で民間事業者の提案を公募して、一体的に「東部コンベンションセンター」を整備することで、当地区の都市の活力とにぎわいの形成を図る。



所在地 ぬまづ 静岡県沼津市大手町一丁目

地区面積 約2.2ha

総事業費 約4,772.9百万円

うち補助対象額 約4,255.8百万円（うち国費約1,702.3百万円）

経緯 平成20年 12月 暮らし・にぎわい再生事業計画策定
 平成21年 12月 中心市街地活性化基本計画認定
 平成22年 2月 地盤調査
 平成22年 11月 基本・実施設計業務実施
 平成23年 12月 建築工事着工
 平成25年 3月 建築工事竣工（予定）

活用メニュー	施設名称	主な用途	事業期間	事業主体	施行者
都市機能まちなか 立地支援	展示イベント施設	展示場	H21～H24	沼津市	沼津市
	立体駐車場	駐車場	H21～H24	沼津市	沼津市

補助対象内容ならびに金額

(単位：千円)

活用メニュー	費目	補助対象額	うち国費
都市機能まちなか 立地支援	調査設計計画費	225,755	90,302
	土地整備費	43,961	17,584
	追加的に必要な施設整備費	711,676	2,847,670
	賑わい交流施設整備費	2,724,170	1,089,668
	供給処理施設整備費	194,160	77,664
	空地整備費	90,638	36,255
	その他施設整備費	265,432	106,173
	その他（事務費）	45	18
	小計	4,255,837	1,702,335
計		4,255,837	1,702,335

*1/15 加算地区

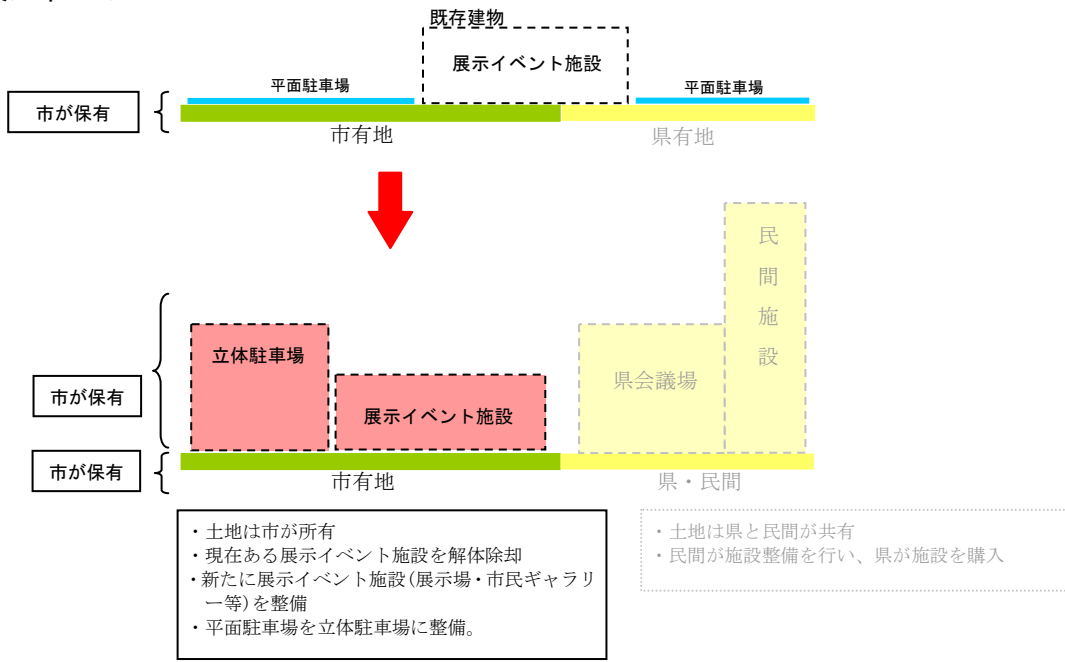
事業収支

(単位：千円)

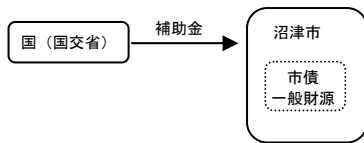
収入		支出	
暮らし・にぎわい再生事業（国土交通省）※	1,702,335	解体工事費	81,447
市費(市債含む)	3,070,562	工事監理費	78,750
		建設工事費	4,465,650
		施設設計費	142,800
		地盤調査費	4,205
		事務費	45
計	4,772,897	計	4,772,897

※社会資本整備総合交付金の額を含む

事業スキーム



凡例： 都市機能まちなか立地支援



展示イベント施設

活用補助メニュー 都市機能まちなか立地支援
都市機能立地の方針・概要

静岡県東部地域拠点施設として、多目的展示イベント施設の整備を行う。

事業主体 沼津市

施行者 沼津市

事業期間 平成22年2月～平成25年3月

敷地面積 9,056㎡ 延床面積 8,964㎡ 建築面積 6,690㎡ 階数 地上2階

都市機能導入施設の主要用途

公益施設（賑わい交流施設：多目的展示イベント施設（展示場、市民ギャラリー等））



所有および管理状況

名称	床所有者	延床面積 (㎡)	管理運営主体	管理運営形態	土地所有者	従後権利設定
多目的展示イベント施設(展示場・市民ギャラリー等)	沼津市	8,964	指定管理者(検討中)	指定管理(検討中)	従前：沼津市 従後：沼津市	所有権

駅北口駐車場（立体駐車場）

活用補助メニュー 都市機能まちなか立地支援
都市機能立地の方針・概要

静岡県東部地域拠点施設整備に併せて、既存の平面駐車場を立体駐車場に整備

事業主体 沼津市

施行者 沼津市

事業期間 平成22年2月～平成25年3月

敷地面積 4,808㎡ 延床面積 9,677㎡ 建築面積 1,924㎡ 階数 地上5階

都市機能導入施設の主要用途

公益施設（駐車施設：立体駐車場（公営））



所有および管理状況

名称	床所有者	延床面積 (㎡)	管理運営主体	管理運営形態	土地所有者	従後権利設定
駅北口駐車場	沼津市	9,677	指定管理者(検討中)	指定管理(検討中)	沼津市	所有権

問合せ先	沼津市都市計画部市街地整備課 TEL:055-934-4843 FAX:055-934-1727 E-mail:shigaichi@city.numazu.lg.jp
------	---