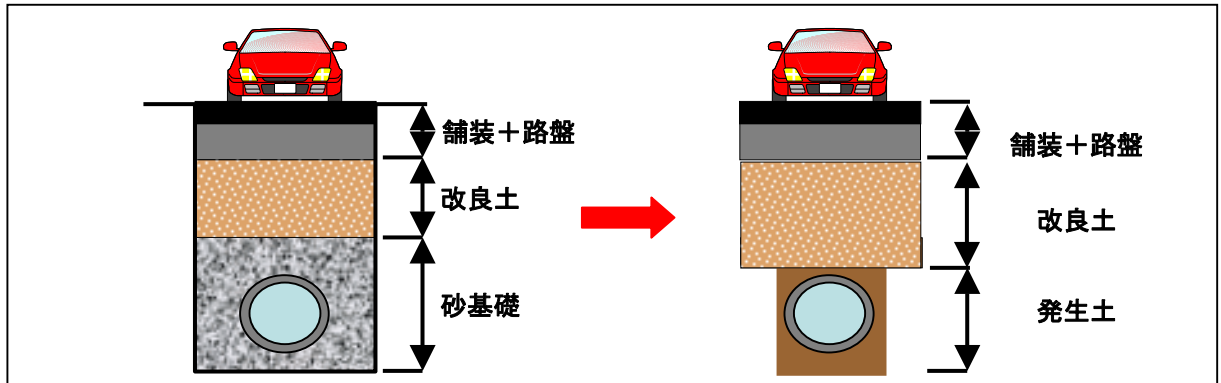


㊦ 発生土の管きょ基礎への利用

概要

基礎材として砂ではなく、発生土を利用する



導入検討の契機となる技術的な背景等

- ・砂基礎に替わる改良土基礎の実施等、発生土を用いた基礎の採用実績増加
- ・残土処分の困難性から使える発生土の拡大への強い要請

期待される効果

- ・発生土の再利用による発生土の処分量の削減
- ・施工断面の見直しによるコスト縮減効果

懸念される事項

施工後の管きょ本体及び舗装への影響

検証のポイント

- ・建設コストの削減効果と工期の短縮効果
→従来工法とコスト及び工期を比較する
- ・舗装への影響
→舗装の沈下状況を確認する
- ・管体への影響
→管きよのたわみ状況を確認する
→管きよの変形状況を確認する