

樹木・植栽配置平面図
 【高木・中木】 1:250 (A1)/1:500 (A3)

花壇-5

* 植栽高木 (>H2.0m)

NO.	<落葉高木>	樹高	幹周	枝張	数量	備考
1 2	ソメイヨシノ	7.0	0.45	3.0	2	
					合計	2

花壇-6

* 植栽高木 (>H2.0m)

NO.	<落葉高木>	樹高	幹周	枝張	数量	備考
3 4 5	ソメイヨシノ	7.0	0.45	3.0	3	
					合計	3

花壇-7

* 植栽高木 (>H2.0m)

NO.	<常緑高木>	形状・寸法				備考
		樹高	幹周	枝張	数量	
9	クスノキ2	10.0	1.1	6.0	1	
8	クスノキ3	9.3	0.9	4.0	1	
12	シラカシ3	10.0	0.9	6.0	1	
18	シラカシSP	10.5	1.0	7.0	1	
10 15	ヤブツバキ	2.5	-	1.0	2	
					合計	6

NO.	<落葉高木>	樹高	幹周	枝張	数量	備考
16	ケヤキ	11.5	1.0	7.0	1	
6 7	ソメイヨシノ	7.0	0.45	3.0	2	
14	イロハモミジ2	4.5	0.3	1.8	1	
					合計	4

* 植栽中木 (>H1.2m)

NO.	<落葉中木>	樹高	幹周	枝張	数量	備考
17	クヌギ (小)	1.5	-	0.5	1	
11 13	ヤマボウシ (小)	1.5	-	0.5	2	
					合計	3

花壇-8

* 植栽高木 (>H2.0m)

NO.	<常緑高木>	形状・寸法				備考
		樹高	幹周	枝張	数量	
27 45	アラカシ	10.0	0.8	5.0	3	
23 28 36 52 69	アラカシ2	4.5	0.2	1.8	5	
84	クスノキ	7.0	0.6	3.5	1	
29 35 93	クスノキ3	9.3	0.9	4.0	3	
90 92	クスノキ4	8.0	0.8	4.5	2	
81	シラカシ	8.0	0.6	3.0	1	
80	シラカシ2	11.0	1.0	6.0	1	
22 30 61	シラカシ3	10.0	0.9	6.0	3	
39 67 77	シラカシ4	8.8	0.6	3.5	3	
19	シラカシSP	10.5	1.0	7.0	1	
48 86 99 94	モチノキ	3.0	-	1.2	4	
25 34 42 46 53 62	ヤブツバキ	2.5	-	1.0	6	
78 91 98 100	ヤブニッケイ	2.5	-	1.0	4	
					合計	37

NO.	<落葉高木>	樹高	幹周	枝張	数量	備考
56	ケヤキ	11.5	1.0	7.0	1	
21 32 47 75 88	ケヤキ2	11.0	0.8	5.5	5	
51 74	ムクノキ	10.0	0.9	5.5	2	
68	アカシデ	10.0	0.7	7.5	1	
40 43	コナラ	9.0	0.5	3.0	2	
24 31 38 60	コナラ2	3.5	-	1.2	4	
37	エゴノキ	9.0	0.5	6.0	1	
33 54	エゴノキ2	4.0	0.3	2.0	2	
65	エノキ	9.0	0.7	4.5	1	
26 85	ヤマザクラ	8.0	0.6	4.3	2	
50 66	イロハモミジ	7.0	0.5	4.0	2	
41	イロハモミジ2	4.5	0.3	1.8	1	
70 72 82 87	コブシ	3.0	-	1.0	4	
20 55 79	マルバアオダモ	2.5	-	1.0	3	
					合計	31

* 移植高木

NO.	名称	樹高	幹周	枝張	風除支柱	客土	施肥	数量	旧No.	備考
96	クスノキ	8.0	0.9	2.1	E	0.6 m ³ /本	720 g/本	1 本	69	
97	クスノキ	8.0	0.6	3.8	E	0.6 m ³ /本	720 g/本	1 本	149	
95	クスノキ	12.0	1.3	5.6	G	0.6 m ³ /本	1080 g/本	1 本	152	
								合計	3 本	

* 植栽中木 (>H1.2m)

NO.	<落葉中木>	樹高	幹周	枝張	数量	備考
44 58 63	ムクノキ (小)	1.5	-	0.5	3	
71 83 89	エゴノキ (小)	1.5	-	0.5	3	
49 64 76	コブシ (小)	1.5	-	0.5	3	
57 73	クヌギ (小)	1.5	-	0.5	2	
					合計	11

花壇-12

* 移植高木

NO.	名称	樹高	幹周	枝張	風除支柱	客土	施肥	数量	旧No.	備考
102	マテバシイ	5.5	0.5	2.5	G	0.5 m ³ /本	500 g/本	1 本	75	
103	モチノキ	4.6	0.4	3.3	C	0.1 m ³ /本	420 g/本	1 本	134	
104	ツバキ	5.0	0.5	2.7	C	0.1 m ³ /本	450 g/本	1 本	183	
105	モチノキ	4.4	0.5	2.7	C	0.1 m ³ /本	400 g/本	1 本	192	
								合計	5 本	

花壇 C

* 植栽高木 (>H2.0m)

NO.	<落葉高木>	樹高	幹周	枝張	数量	備考
219 220	ソメイヨシノ	7.0	0.45	3.0	2	
					合計	2

* 既存高木

NO.	名称	樹高	幹周	枝張	数量	旧No.
214	アカマツ	2.5	-	2.0	1 本	4
217	ソメイヨシノ	6.5	0.4	3.6	1 本	304
216	ギンモクセイ	4.0	0.4	2.5	1 本	305
					合計	3 本

* 既存中木

NO.	名称	樹高	幹周	枝張	数量	旧No.
215	アカマツ	1.5	-	2.1	1 本	303
					合計	1 本

* 移植高木

NO.	名称	樹高	幹周	枝張	風除支柱	客土	施肥	数量	旧No.
218	ソメイヨシノ	7.8	0.6	6.0	E	0.5	700	1 本	185
								合計	1 本

花壇 D

* 植栽中木 (>H1.2m)

NO.	<落葉中木>	樹高	幹周	枝張	数量	備考
203 208	エゴノキ (小)	1.5	-	0.5	2	
206 213	コブシ (小)	1.5	-	0.5	2	
201 211	クヌギ (小)	1.5	-	0.5	2	
202 204 205 207 209 210 212	ヤマボウシ (小)	1.5	-	0.5	7	
					合計	13

生垣-1

		樹高	幹周	枝張	数量	備考
<落葉高木>					合計 30	
シラカシ高生垣	4.0	0.2	1.2	1.5本/m	計20m	
					生垣は列込寸法を示す	
					合計	30本

生垣 2

		樹高	幹周	枝張	数量	備考
<落葉高木>					合計 30本	
シラカシ高生垣	4.0	0.2	1.2	1.5本/m	計20m	
					生垣は列込寸法を示す	
					合計	30本

生垣-A

		樹高	幹周	枝張	数量	備考
<落葉高木>					合計 75本	
シラカシ生垣	2.5	-	0.6	2.5本/m	計30m	
					生垣は列込寸法を示す	
					合計	75本

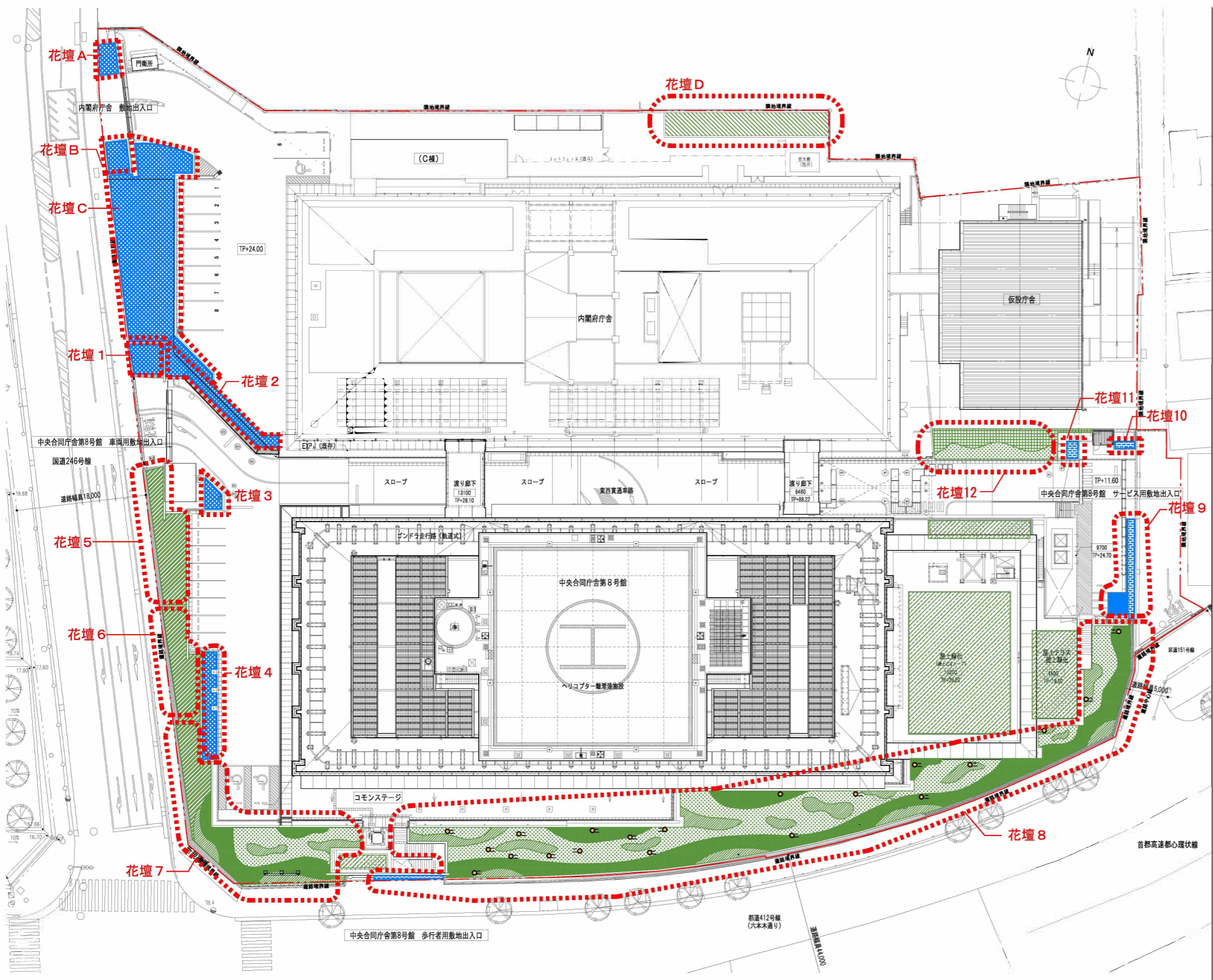
生垣 B

		樹高	幹周	枝張	数量	備考
<落葉中木>					合計 100本	
ヒイラギモクセイ生垣	1.8	-	0.5	4本/m	計25m	
					生垣は列込寸法を示す	
					合計	100本

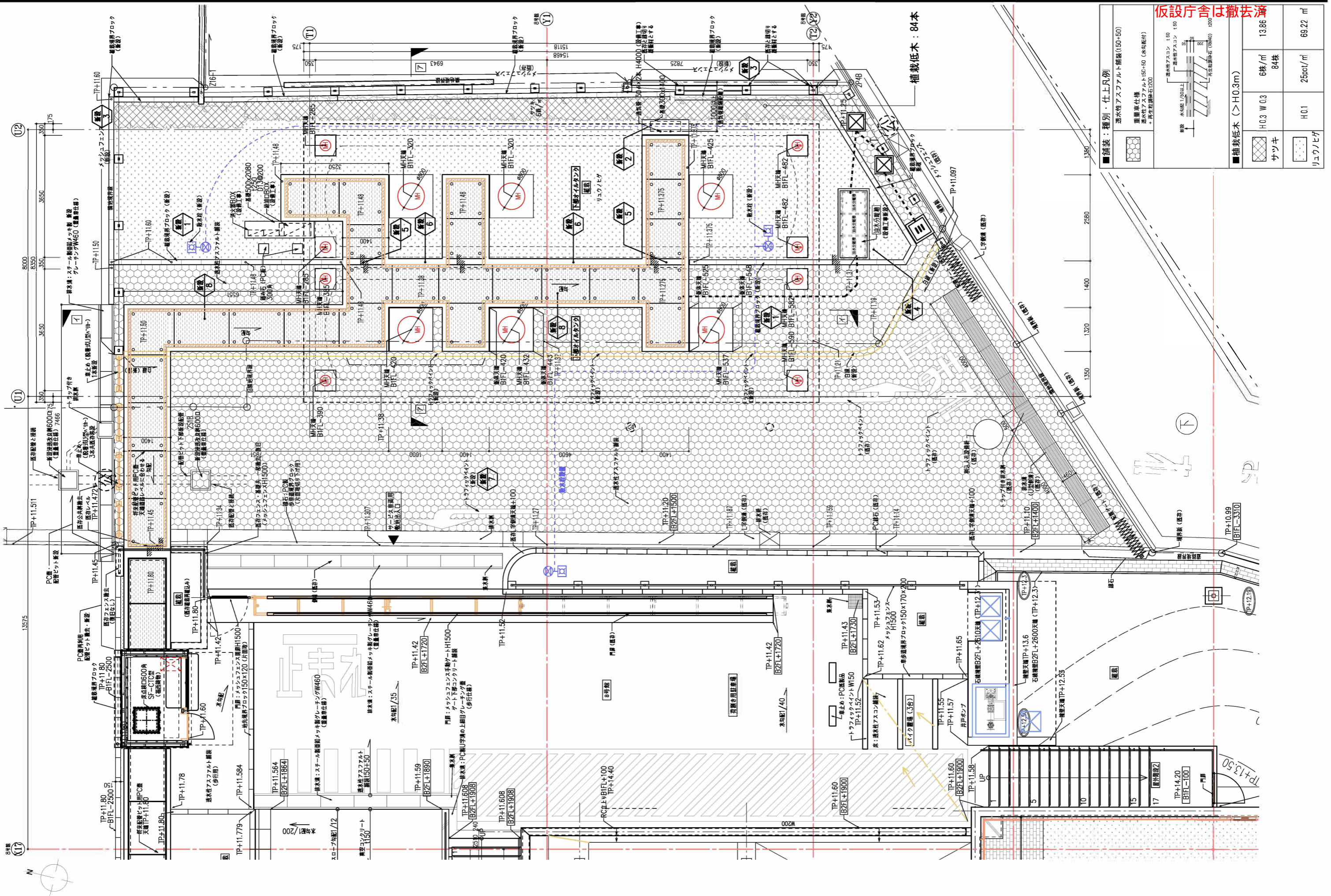
風除支柱種類	
A) 脚鳥居支柱 (添木付)	F) ハツ掛 (三脚)
B) 二脚鳥居支柱 (添木なし)	G) ワイヤー支柱
C) 三脚鳥居支柱	H) 添え柱形
D) 十字鳥居支柱	I) 丸太 胴縁
E) 脚鳥居組合せ	J) 地下根鉢支柱

※平成21年度版 国土交通省土木工事積算基準による

参考資料2-6 既存樹木リスト
仮設庁舎は撤去済



花壇-A	* 既存植栽低木 (>H0.3m)	サツキ	H 0.3 W 0.3	6株/m ²	1155 m ²
花壇-B	* 既存植栽低木 (>H0.3m)	サツキ	H 0.3 W 0.3	6株/m ²	1446 m ²
花壇-C	* 植栽低木 (>H0.3m)	サツキ	H 0.3 W 0.3	6株/m ²	22842 m ²
花壇-D	* 地被類	ヤブラン	H 0.4 W 0.3	25spot/m ²	7684 m ²
花壇-1	* 植栽低木 (>H0.3m)	サツキ	H 0.3 W 0.3	6株/m ²	1781 m ²
花壇-2	* 植栽低木 (>H0.3m)	サツキ	H 0.3 W 0.3	6株/m ²	3662 m ²
花壇-3	* 植栽低木 (>H0.3m)	サツキ	H 0.3 W 0.3	6株/m ²	1029 m ²
花壇-4	* 植栽低木 (>H0.3m)	サツキ	H 0.3 W 0.3	6株/m ²	2981 m ²
花壇-5	* 地被類	フッキソウ 針葉樹皮マルチング t30		49spot/m ²	6246 m ²
花壇-6	* 地被類	フッキソウ 針葉樹皮マルチング t30		49spot/m ²	5201 m ²
花壇-7	* 地被類	ディコンドラマット+ランドカバ 混植 (ディコンドラマット、コグマザサ等) + (シャガ、ヤブラン等)	550x250	5p t/m ²	5422 m ²
		ランドカバ 混植 (シャガ、ヤブラン等)		30pot/m ²	3422 m ²
		低木混植 (アオキ、アジサイ、アセビ、カンツバキ、ヒサカキ等)		7株/m ²	5952 m ²
		フッキソウ 針葉樹皮マルチング t30		49spot/m ²	3929 m ²
花壇-8	* 植栽低木 (>H0.3m)	<落葉低木> ニレケヤキ	樹高 0.6 幹周 - 枝張 0.5	数量 20 合計 20	備考
花壇-9	* 植栽低木 (>H0.3m)	キンメツグ	H 0.6 W 0.3	11株/m ²	484 m ²
花壇-10	* 地被類	ディコンドラマット+ランドカバ 混植 (ディコンドラマット、コグマザサ等) + (シャガ、ヤブラン等)	550x250	5pot/m ²	27706 m ²
		ランドカバ 混植 (シャガ、ヤブラン等)		30p t/m ²	11484 m ²
		低木混植 (アオキ、アジサイ、アセビ、カンツバキ、ヒサカキ等)		7株/m ²	25688 m ²
花壇-11	* 植栽低木 (>H0.3m)	キンメツグ	H 0.6 W 0.3	11株/m ²	1362 m ²
花壇-12	* 地被類	ヘデラヘリックス		25pot/m ²	4577 m ²
		ディコンドラマット+ランドカバ 混植 (ディコンドラマット、コグマザサ等) + (シャガ、ヤブラン等)	550x250	5pot/m ²	3059 m ²
屋上部	* 地被類	芝 節草生マット	550x250	6マット/m ² 無目地敷	395.70 m ²



■舗装：種別・仕上凡例

	透水型アスファルト舗装(150-50)
	重層仕様 透水型アスファルト150-50 (水勾配付) + 厚さ別調整石200
	透水型アスコン 150
	透水型アスコン 150-50
	透水型アスコン 150
	透水型アスコン 150

■植栽低木 (>H0.3m)

	H0.3 W0.3 サツキ	6株/㎡ 84株	13.86
	H0.1 リュウノヘギ	25pot/㎡	69.22

オイルタンク外構植栽図