

取組メニュー

施工BIM

情報共有システム

電子小黑板

ICT建築土工

【関係者の声】（建築工事受注者のまとめ、建築工事で使用の建機のメーカー資料から抜粋）

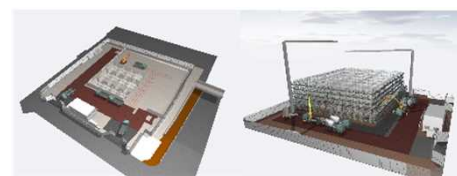
電子小黑板

【現場で・感じる利点】

- ・複数台のPCで同じデータを共有できる。
- ・電子納品に対応。成果品を簡単に作成できる。
- ・撮影時に1人で作業ができる。
（合番者が不要）
- ・現場に黒板を持っていく必要がない。
いつでも撮影作業が可能。
- ・事前に黒板の作成ができる。
（特に配筋写真など豆図作図に有効）
- ・撮影後の写真は黒板ごとに自動仕分けされる。整理が早い。



電子小黑板



施工BIM 工事段階ステップ図



見学会の画面で使用



施工BIM ウォークスルー

施工BIM

【現場で・できること】

- ・設計意図の把握。
- ・仮設計画の検討。
- ・他工事（電気・機械）との調整。
- ・質疑回答書伝達資料作成や入居官署への設計意図の展開。
- ・設計意図を施工へ展開していく際の不具合箇所のチェック。

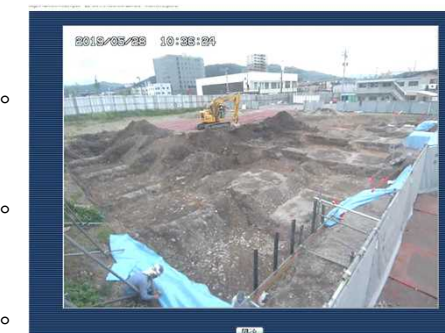
情報共有システム

【現場で・感じる利点】

- ・関係者で情報を共有できる。
- ・決裁をシステム上で行え、決裁がどこまで済んでいるか確認できる。
- ・紙面での書類提出が不要。
移動がなくなり、人件費・交通費が削減。
- ・電子納品に対応。成果品を簡単に作成。
- ・ネットワークカメラによるモニタリング。



情報共有システム（ASP）操作画面



情報共有システム ネットワークカメラ

ICT建築土工

Q：ICT建機に乗ってみて感想は？

A：楽です。初めて乗ったけどこれはいい。

Q：操作性はどうですか？

A：はじめて乗る機械で不安だったが、慣れてしまえば問題ない。乗りやすい。

Q：ダンプへの積込対応は？

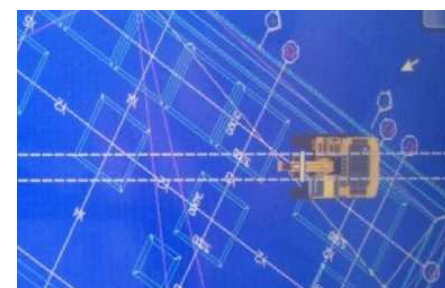
A：掘削する場所と高さが制御できるので、掘削と積込が可能。

慌てる事無く作業が出来る。

通常機ではこのような作業は出来ない。



ICT建築土工 本工事での掘削積込



平面CADモニタ表示による平面位置確認