

官庁営繕事業におけるBIM活用の理解の促進及び効率的な実施に資することを目的に、官庁営繕事業の設計業務において、発注者がEIR※1(発注者情報要件)で設定する指定項目への対応を基本として、BIMデータの入力情報及び設定内容の目安を示すため、「営繕BIMモデル」を作成し、そのデータを公開しています。

※1 EIR: Employer's Information Requirements

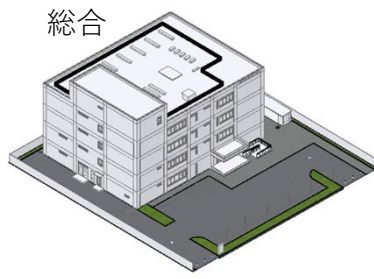
営繕BIMモデル 架空の建築物(鉄筋コンクリート造 地上5階建て 延べ面積約3,300㎡の一般的な合同庁舎)を対象に作成したBIMデータの例

(なお、設計内容は建築基準法等に基づく審査を受けたものではない。)

【使用ソフトウェア】



Autodesk Revit2022



Graphisoft Archicad27

【作成したBIMデータ】

総合、構造及び設備の分野ごとに作成

ソフトウェア	総合	構造	設備	データ公開
Revit	○	○	○	2024.10.23
Archicad	○	—	—	2025.9.19

「営繕BIMモデル」で実施した内容

延べ3,000㎡以上の新営設計業務においてEIRで設定する指定項目及び推奨項目※2のうち一部の項目※3について実施。

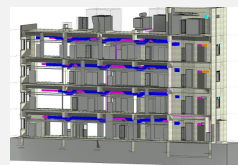
「営繕BIMモデル」で実施した指定項目の内容

実施設計図書(一般図等)の作成



平面図 (総合のBIMデータを用いて作成)

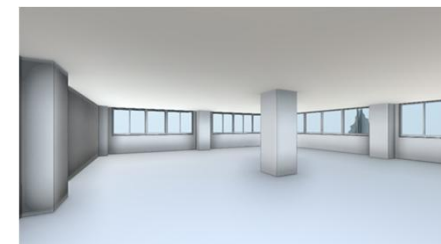
総合、構造及び設備の各分野のBIMモデルを用い、干渉チェックを実施したうえで、分野間の整合性等を確認した実施設計図書を作成



外観及び内観(の一部)の提示



3Dビュー (外観)



3Dビュー (内観)

※2 「官庁営繕事業におけるBIM活用実施要領」に基づくEIRを適用したBIM活用の運用について(令和8年3月31日国営施第29号)による。
(官庁営繕事業におけるEIRを適用したBIM活用 参照)

※3 推奨項目は、受注者の判断により実施するもの。「営繕BIMモデル」では指定項目とともに実施例を示すことが有効であると考えられる一部項目について参考として実施。
「営繕BIMモデル」で実施した推奨項目:設計条件等と設計図書との整合性の確認、概算工事費の算出、基本設計図書(一部)の作成、実施設計図書(詳細図等)の作成

公開データ

データ公開URL : https://www.mlit.go.jp/gobuild/gobuild_tk6_000130.html

営繕BIMモデル

EIRで設定する指定項目及び推奨項目(一部)に対応して作成した総合、構造、設備の各分野のBIMデータ※


※ 営繕BIMモデルは、官庁営繕事業の設計業務におけるBIMデータの入力情報及び設定内容の目安を参考として示すものであるが、入力情報等には推奨項目(一部)に対応するためのものが含まれている。指定項目のみを実施する場合には、指定項目の実施に必要な範囲の情報の入力等を行えばよい。

営繕BIMテンプレート

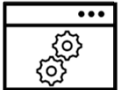
営繕BIMモデルを作成した際のBIMデータの作業環境等の設定内容をテンプレートとして保存したもの

総合

Revit・Archicad



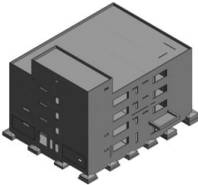
BIMデータ
(ネイティブデータ)



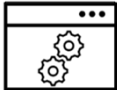
テンプレート

構造

Revit



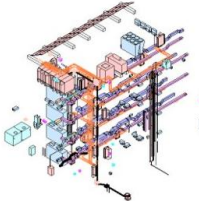
BIMデータ
(ネイティブデータ)



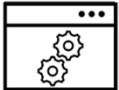
テンプレート

設備
(電気設備及び機械設備)

Revit



BIMデータ
(ネイティブデータ)



テンプレート

「営繕BIMモデル」の活用 (官庁営繕事業の新営設計業務でのイメージ)

発注者
EIRで指定項目等
を設定




設計業務の
受注者

受発注者間協議の上、BEP※を作成し、指定項目等についてBIM活用
※BEP : BIM Execution Plan、BIM実行計画書

営繕BIM
テンプレート



営繕BIMモデル




テンプレートファイルとして読み込み、
「営繕BIMモデル」と同じ設定で作業に着手

「営繕BIMモデル」の入力情報や設定内容を目安に
データの入力や設定を行い、BIMデータを作成