

平成 23 年度自動車アセスメント試験公開の実施について

自動車アセスメントについて、マスコミ関係者の広報を通じて一般ユーザーの理解を深めることを目的に試験公開を行った。

今年度から評価を開始した電気自動車等の衝突試験時における感電保護性能試験、歩行者脚部保護性能試験及び今回初めて選定された共通取付具（ISO-FIX）チャイルドシートの前面衝突試験を公開した。

1. 日 時：平成 24 年 1 月 19 日(木) 10:20 ~ 16:00
2. 場 所：(財)日本自動車研究所（茨城県つくば市荻間 2530）
3. 公開試験

【自動車アセスメント試験】

- ✚ オフセット前面衝突試験（衝突時の感電保護性能試験を含む）(トヨタプリウスα)
- ✚ 側面衝突試験（アウディA1）
- ✚ 歩行者脚部保護性能試験（スズキスプラッシュ）

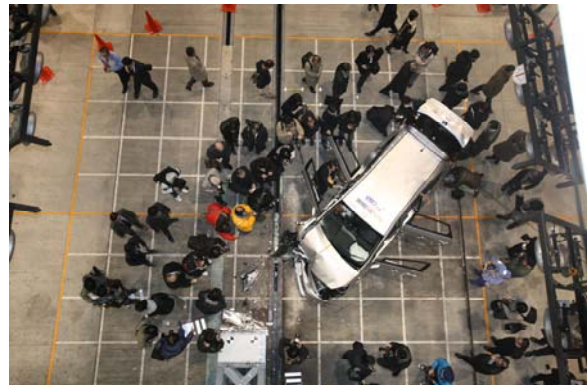
【チャイルドシートアセスメント試験】

- ✚ 前面衝突試験（タカタ takata04-i fix）（共通取付具（ISO-FIX タイプ））

説明会場風景観



オフセット前面衝突試験



4. 参加者

報道関係者 53 名

関係者 34 名

5. 報道状況（3月6日現在）

フジテレビ「スーパーニュース」、テレビ朝日「スーパーJニュース」「報道ステーション」で放映されたほか、業界新聞3社、カー雑誌3社へ掲載された。