

令和5年度 プロドライバーの健康管理・労務管理の向上による事故防止に関するセミナー

# 健康起因事故防止に対する取組について

～健康経営・社員に寄り添う健康づくり～

2024年2月22日

株式会社アトランス  
代表取締役 渡邊次彦



この度の令和6年能登半島地震で  
被災された方々に、  
心よりお見舞い申し上げますとともに、  
皆様の安全と被災地の一日も早い復興を  
心よりお祈り申し上げます。

# 支援物資輸送 静岡県トラック協会の取組み



能登半島地震(2024年1月1日発生) 静岡県トラック協会 緊急物資輸送 対応状況

1月23日現在

発注者	協力事業者	出動車両	出動日 (受付日)	積地 →卸地	輸送品目
御前崎市 危機管理課・石川	田地川運送(株) 中遠支部災害対策委員	10t	1月2日 (1月2日)	御前崎市役所 →石川県志賀町役場	水*2300ℓ ブルーシート*250枚他
静岡県 危機管理部・八木	(株)千代田商行 静岡支部	4t	1月3日 (1月3日)	静岡県庁西館 →石川県かほく市役所	乾パン*4080食 アルファ化米*3240食
静岡県 危機管理部・八木	(株)千代田商行 静岡支部	10t	1月6日 (1月5日)	県社会福祉会館 静岡市防災備蓄倉庫 →石川県七尾市役所	水*6,900ℓ ブルーシート*595枚
	(株)千代田商行 静岡支部	4t		県社会福祉会館 藤枝市役所 島田市阿知ヶ谷公会堂 →石川県七尾市役所 →中能登町行政サービス庁舎 →のと里山空港	大人用おむつ*39cs ウェットタオル*10cs 毛布・携帯トイレ他
	徳三運輸倉庫(株) 清庵支部	10t		藤枝市役所 →石川県七尾市役所	ブルーシート*2000枚
湖西市 危機管理課・加藤	(株)クラショウ 西部支部	11t	1月18日 (1月17日)	湖西市内山倉庫 →七尾市	水*7800ℓ



1月18日

静岡県湖西市→七尾市



# 支援物資輸送 弊社の取組み・課題



1月4日 県道303号線 運転席より降りて撮影

1月4日

焼津→七尾市・輪島市



石川県 Ishikawa Prefecture



石川県ホームページなど



課題

道路情報の把握が不十分だった



待っている人に荷物を届ける



安全に運ぶ（事故を起こさない）



✓ ドライバーのコンディションを  
心身ともに良い状態に保つ

# 会社概要

商号 株式会社アトランス

所在地 [本社営業所] 静岡県浜松市東区中里町639

[藤枝営業所] 静岡県藤枝市堀之内1-10-3

代表者 代表取締役 渡邊次彦

創業 1979年4月

資本金 1,000万円

事業 一般貨物自動車運送業

産業廃棄物収集運搬業

社員数 52名 (パート含む)

車両数 45台



出世の街浜松ラッピングトラック



2023

健康経営優良法人

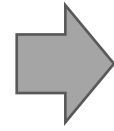
Health and productivity

7年 継続認定

- 取組みのきっかけ
- 取組み事例
- その他の取組み
- 成果

# 取り組みのきっかけ・自社の課題

・社員の高齢化対策  
平均年齢 **48.0** 歳



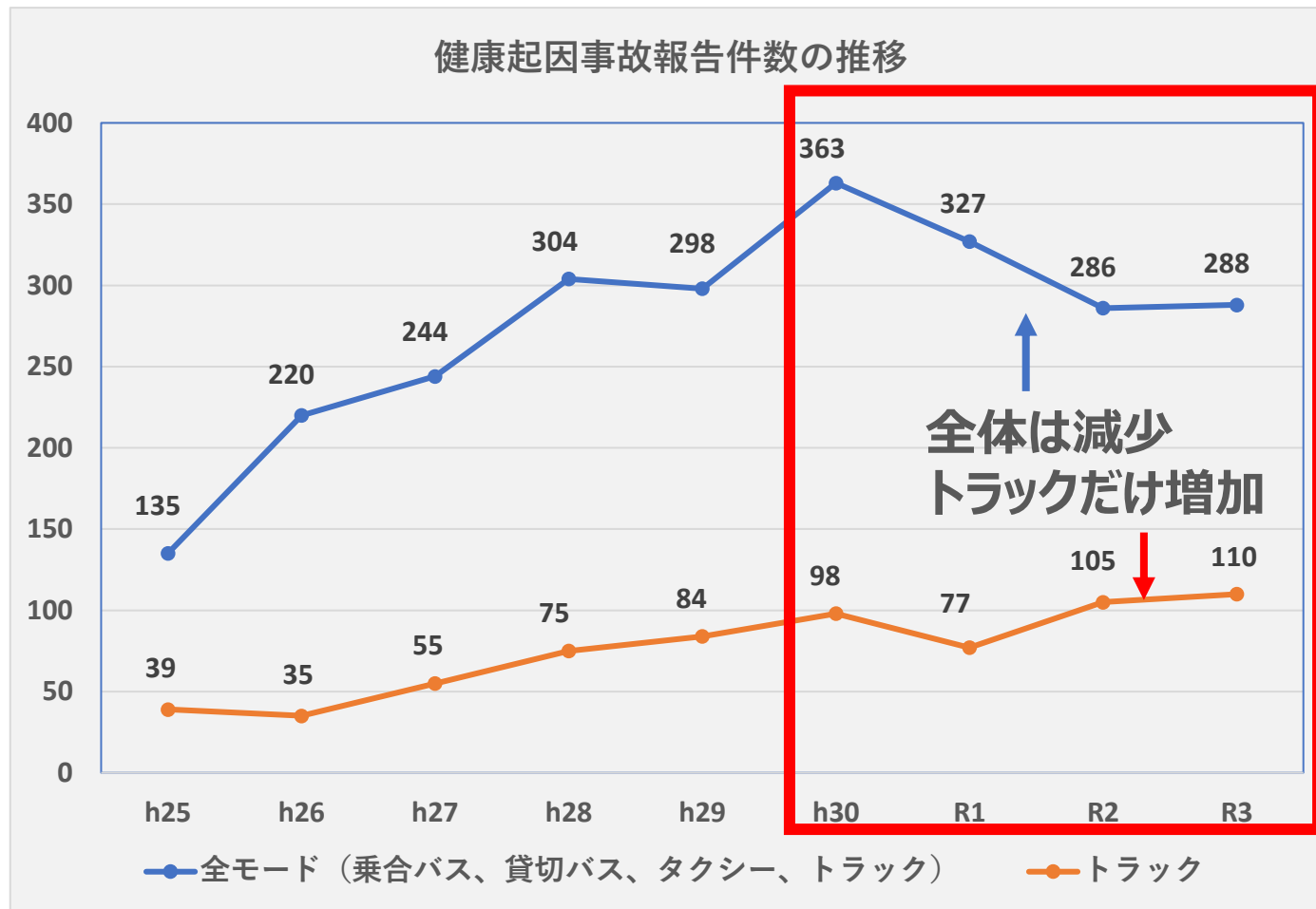
高齢でも生き生きと  
健康で活躍して欲しい

		平均年齢
全産業平均※1		43.7歳
トラック※2	運転手	48.4歳
	全職種	47.1歳

(出典) ※1:令和4年度賃金構造統計基本調査 (厚生労働省) ※2:2022年度版  
トラック運送事業の賃金・労働時間等の実態 (全日本トラック協会)



## 健康起因事故防止



(出典/自動車運送事業者における 健康起因事故防止対策について (国土交通省)  
[https://www.mlit.go.jp/jidosha/anzen/03safety/resource/data/seminar2022\\_001.pdf](https://www.mlit.go.jp/jidosha/anzen/03safety/resource/data/seminar2022_001.pdf)より作成)

# なぜ『健康経営』なのか

解決しなければいけないが・・・

- ➡ コストはかけたくない  
（かけることが出来ない）
- ➡ 手間もかけれない  
（人を割くことが出来ない）



# 取り組みのきっかけ

## 協会けんぽ静岡様からの提案

- ・健康づくりを進めるうえでの『**旗印**』
- ・取り組みの『**見える化**』
- ・成果、進捗の『**見える化**』



## どんなメリット？健康経営

### 健康経営のメリット

#### <健康経営 実践企業の声>

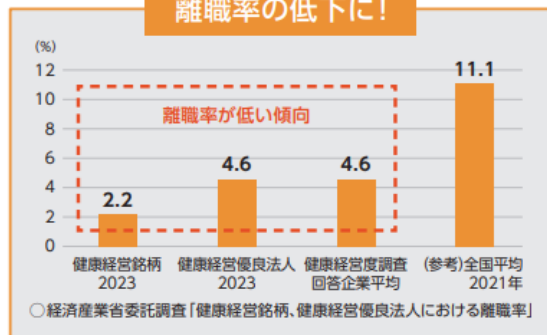
社員の満足度が高まり  
離職率が下がった

社員の生産性が  
上がり、業績向上に  
つながっている

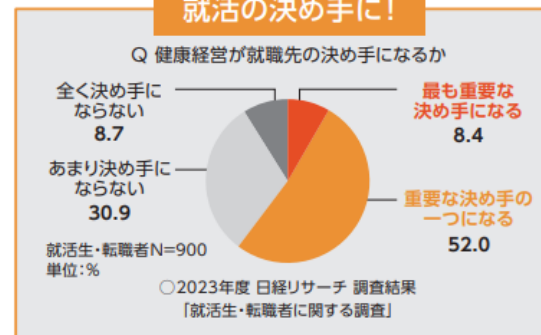
企業のブランド  
価値が向上し、事業への  
好影響があった

社員のリテラシーが向上し、  
職場風土やコミュニケーションも  
改善した

#### 離職率の低下に！



#### 就活の決め手に！





# 取り組み事例

## 健康経営優良法人2024（中小規模法人部門）認定要件

大項目	中項目	小項目	評価項目	認定要件	
1.	経営理念(経営者の自覚)		健康宣言の社内外への発信及び経営者自身の健診受診	必須	
2.	組織体制		健康づくり担当者の設置	必須	
			(求めに応じて)40歳以上の従業員の健診データの提供	必須	
3.	(1) 従業員の健康課題の把握と必要な対策の検討	健康課題に基づいた具体的な目標の設定	健康経営の具体的な推進計画	必須	ブライト500は左記①～⑮のうち13項目以上
		健康課題の把握	①定期健診受診率(実質100%)	左記①～③のうち2項目以上	
			②受診勧奨の取り組み		
	③50人未満の事業場におけるストレスチェックの実施				
	(2) 健康経営の実践に向けた土台づくり	ヘルスリテラシーの向上	④管理職又は従業員に対する教育機会の設定	左記④～⑦のうち1項目以上	
		ワークライフバランスの推進	⑤適切な働き方実現に向けた取り組み		
		職場の活性化	⑥コミュニケーションの促進に向けた取り組み		
		仕事と治療の両立支援	⑦私病等に関する両立支援の取り組み(⑬以外)		
	(3) 従業員の心と身体の健康づくりに関する具体的対策	具体的な健康保持・増進施策	⑧保健指導の実施または特定保健指導実施機会の提供に関する取り組み	左記⑧～⑮のうち4項目以上	
			⑨食生活の改善に向けた取り組み		
			⑩運動機会の増進に向けた取り組み		
			⑪女性の健康保持・増進に向けた取り組み		
			⑫長時間労働者への対応に関する取り組み		
⑬メンタルヘルス不調者への対応に関する取り組み					
感染症予防対策		⑭感染症予防に関する取り組み			
喫煙対策	⑮喫煙率低下に向けた取り組み	必須			
	受動喫煙対策に関する取り組み				
4.	評価・改善		健康経営の取り組みに対する評価・改善	必須	
	令遵守・リスクマネジメント(自主申告) ※誓約書参照		定期健診を実施していること、50人以上の事業場においてストレスチェックを実施していること、労働基準法または労働安全衛生法に係る違反により送検されていないこと、等	必須	

# 取り組み事例

## 健康経営優良法人2024（中小規模法人部門）認定要件

大項目	中項目	小項目	評価項目	認定要件	
1.	経営理念(経営者の自覚)		健康宣言の社内外への発信及び経営者自身の健診受診	必須	
2.	組織体制		健康づくり担当者の設置	①	必須
			(求めに応じて)40歳以上の従業員の健診データの提供		必須
3.	(1) 従業員の健康課題の把握と必要な対策の検討	健康課題に基づいた具体的な目標の設定	健康経営の具体的な推進計画		必須
		健康課題の把握	①定期健診受診率(実質100%)	②	左記①～③のうち2項目以上
			②受診勧奨の取り組み	③	
	③50人未満の事業場におけるストレスチェックの実施				
	(2) 健康経営の実践に向けた土台づくり	ヘルスリテラシーの向上	④管理職又は従業員に対する教育機会の設定	④	左記④～⑦のうち1項目以上
		ワークライフバランスの推進	⑤適切な働き方実現に向けた取り組み		
		職場の活性化	⑥コミュニケーションの促進に向けた取り組み	⑤	
		仕事と治療の両立支援	⑦私病等に関する両立支援の取り組み(⑬以外)		
			⑧保健指導の実施または特定保健指導実施機会の提供に関する取り組み	⑥	
	(3) 従業員の心と身体の健康づくりに関する具体的対策	具体的な健康保持・増進施策	⑨食生活の改善に向けた取り組み	⑦	左記⑧～⑬のうち4項目以上
			⑩運動機会の増進に向けた取り組み		
			⑪女性の健康保持・増進に向けた取り組み		
			⑫長時間労働者への対応に関する取り組み		
		⑬メンタルヘルス不調者への対応に関する取り組み	⑧		
感染症予防対策		⑭感染症予防に関する取り組み			
喫煙対策		⑮喫煙率低下に向けた取り組み			
		受動喫煙対策に関する取り組み			
4.	評価・改善		健康経営の取り組みに対する評価・改善	必須	
	法令遵守・リスクマネジメント(自主申告) ※誓約書参照		定期健診を実施していること、50人以上の事業場においてストレスチェックを実施していること、労働基準法または労働安全衛生法に係る違反により送検されていないこと、等	必須	

プライト500は左記①～⑬のうち13項目以上

# 取り組み事例①

## 健康づくり担当者の設置



## 総務の女性社員2名





# 取り組み事例②

## 定期健康診断受診率100%

➔ 検診車の巡回日程を早めに周知・・・受診者をまとめる



食堂を臨時診断室に





# 取り組み事例③-1

## 受診勧奨の取組み → イエローカード・ピンクカード

**イエローカード**

(株) アトランス 様

提出締切日  
○/○必着

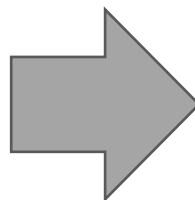
◎健康診断で再検査と指摘された内容

①眼科 結果：要精密検査	②胸部X線 結果：要精密検査
-----------------	-------------------

◎受診結果

①眼科		医師からの指示・指導内容
医療機関名		<input type="checkbox"/> 問題なし <input type="checkbox"/> 経過観察 <input type="checkbox"/> 投薬治療 <input type="checkbox"/> 手術 <input type="checkbox"/> 治療の継続 その他( )
受診日	令和 年 月 日	
検査内容	(検査データのコピーでも可)	結果を受けどのような取組をするか
検査結果		<input type="checkbox"/> 治療 <input type="checkbox"/> バランスの取れた食事 <input type="checkbox"/> 節煙・禁煙 <input type="checkbox"/> 定期的を受診 <input type="checkbox"/> 運動 <input type="checkbox"/> 飲酒の量を減らす <input type="checkbox"/> 健康に気を配る その他( )
②胸部X線		医師からの指示・指導内容
医療機関名		<input type="checkbox"/> 問題なし <input type="checkbox"/> 経過観察 <input type="checkbox"/> 投薬治療 <input type="checkbox"/> 手術 <input type="checkbox"/> 治療の継続 その他( )
受診日	令和 年 月 日	
検査内容	(検査データのコピーでも可)	結果を受けどのような取組をするか
検査結果		<input type="checkbox"/> 治療 <input type="checkbox"/> バランスの取れた食事 <input type="checkbox"/> 節煙・禁煙 <input type="checkbox"/> 定期的を受診 <input type="checkbox"/> 運動 <input type="checkbox"/> 飲酒の量を減らす <input type="checkbox"/> 健康に気を配る その他( )

上記の通り相違ありません。 本人署名



**再検査督促カード**

氏名 \_\_\_\_\_ 様

まだ、**イエローカード**が戻ってきていません。以下についてお答えください。

行かない理由or行けない理由  
該当する場所に丸を付けてください

① 仕事で多忙  
② どの病院に受診していいかわからない

①仕事で多忙と答えたら、**すぐに**このカードを提出すること  
③どの病院に行けばいいかわからない→**岩川・金子に相談**

**再検査の必要性**

病気によっては、時間が経つとより重い病状に変化してしまう可能性があります。

そうすると、家族や会社の方などに迷惑をかけることになります。

自分の体の変化などは、自分にしかわかりません。

だから、自分自身で管理して体を守らなければなりません!!!

わからないことがありましたら、**松下、岩川、金子**までお願いします。

## → 社員に寄り添うピンクカード

**再検査督促カード**

氏名 \_\_\_\_\_ 様

まだ、**イエローカード**が戻ってきていません。以下についてお答えください。

行かない理由or行けない理由  
該当する場所に丸を付けてください

① 仕事で多忙  
② どの病院に受診していいかわからない

①仕事で多忙と答えたら**すぐ**このカードを提出すること  
③どの病院に行けばいいかわからない⇒**岩川・金子に相談**

**再検査の必要性**  
病気によっては、時間が経つとより重い病状に変化してしまう  
可能性があります。  
そうすると、家族や会社の方などに迷惑をかけることになります。  
自分の体の変化などは、自分にわかりません。  
だから、自分自身で管理して体を守らなければなりません!!!

わからないことがありましたら、**松下、岩川、金子**までお願いします。

・行かない理由 or 行けない理由 は？

① 仕事で多忙

② どの病院に受診したらいいかわからない

・再検査の必要性



# 取り組み事例④-1

## 管理職又は従業員に対する教育機会の設定

### → ブレス浜松※様による健康体操実演



ブレス浜松ホームページより転載 許諾済

※一般社団法人ブレス浜松：  
浜松市を拠点に活動する女子  
バレーボールクラブ  
<https://www.breath-hamamatsu.com/>

# 取組み事例④-2

## 管理職又は従業員に対する教育機会の設定

### → 常葉大学 健康プロデュース学部様による鍼灸講座



刺さない鍼 (SOMANIKS)  
の実演



常葉大学 健康プロデュース学部

<https://www.tokoha-u.ac.jp/health-produce/acupuncture/>



# 取り組み事例⑤-1

## コミュニケーションの促進に向けた取り組み

### → 点呼場に『情報掲示板』設置



# 取り組み事例⑤-2

## コミュニケーションの促進に向けた取り組み

### → 手作りの『健康だより』を毎月1回発行



総務・経理課 金子 愛奈

毎日、暑いが続いています。新型コロナウイルスによる新しい生活様式で、夏場のマスク着用で体調を崩す人が多いのではないのでしょうか。夏バテとは、夏の高湿多湿の環境に身体がついていけないことで起こる様々な体調不良のことを言います。しっかりと体調管理を行い、暑さや新型コロナウイルスに負けず、元気に夏を乗り切りましょう！！

### 睡眠の質を高めよう！！

エアコンがほぼ完備されている現代でも、夏になると寝苦しさを感じるという人は多いのではないのでしょうか。暑さや湿気で寝付きにくい、エアコンをつけていてもタイマーが切れて起きてしまうなど、夏の睡眠はなかなか厄介です。その解決には、こうした暑さにまつわるトラブルに対処するのももちろん、そもそも多くの人が抱えている睡眠の質の低下に、きちんと向き合うことが大切です。睡眠のメカニズムを知り、暑い夏でも快適に入眠できるようにしましょう。

#### あなたはいい睡眠をとれていますか??

以下の8項目について「眠気」を感じるかを

「ない」から「いつもある」に○をつけて、

合計点を出してください。

11点以上だと、「睡眠時無呼吸症候群(SAS)」の

疑いがあります。



状 態	ない	たまに ある	しばしば ある	いつも ある
①座って読書をしている時	0	1	2	3
②テレビを見ている時	0	1	2	3
③人が大勢いる場所で座っている時	0	1	2	3
④他の人が運転する車で休憩なしで1時間以上乗っている時	0	1	2	3
⑤午後横になっている時	0	1	2	3
⑥座って人と話している時	0	1	2	3
⑦お酒を飲まない屋敷をとった後、静かに座っている時	0	1	2	3
⑧自分で車を運転していて、渋滞や信号で停まっている時	0	1	2	3
合 計	0点	点	点	点

白熱灯など、温かい色の光に変えるとよいでしょう。朝前には見るのをやめましょう。



浴に浸かることが大切です。というのも、快適な入眠に床の温度のこと。通常、起床から11時間後くらいに

程度浸かりましょう！



うのも、眠気というのはコップにたまった水をぶちまけたら寝は、夜の睡眠にさほど影響しません。夕方以降の午後3時までとし、20分未満にとどめましょう。

暑くて起きてしまうという声もよく聞きます。すると、タイマーをセットするのがいいですが、あまりに暑い時期るので、冷やし過ぎるのはNGです。



寝る30分前にエアコンをつけておきましょう！



# 取り組み事例⑤-3

## コミュニケーションの促進に向けた取り組み

### → 月に1回 **エコ&安全ミーティング**を実施



毎月第3金曜日～ 1.5時間 自社のドラレコ映像などを活用

# 取り組み事例⑤-4

コミュニケーションの促進に向けた取り組み

→ **社内ボーリング大会** 開催





# 取り組み事例⑤-5

## コミュニケーションの促進に向けた取り組み

### → 習字教室 (月1回)



書道家 粹紅先生

<https://suikou-mori.jimdofree.com/>



# 取り組み事例⑥

保健指導の実施または特定保健指導実施機会の提供に関する取り組み

## → 保健師による保健指導

・・・生活習慣改善の行動計画を一緒に立てる



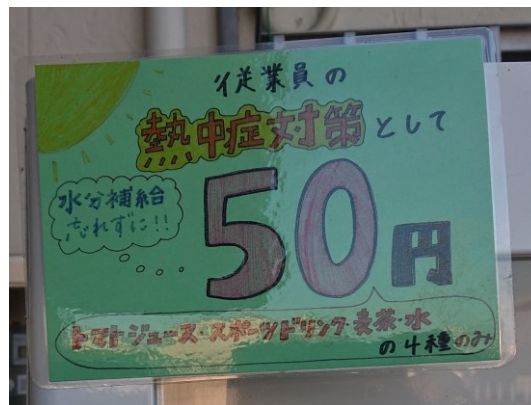
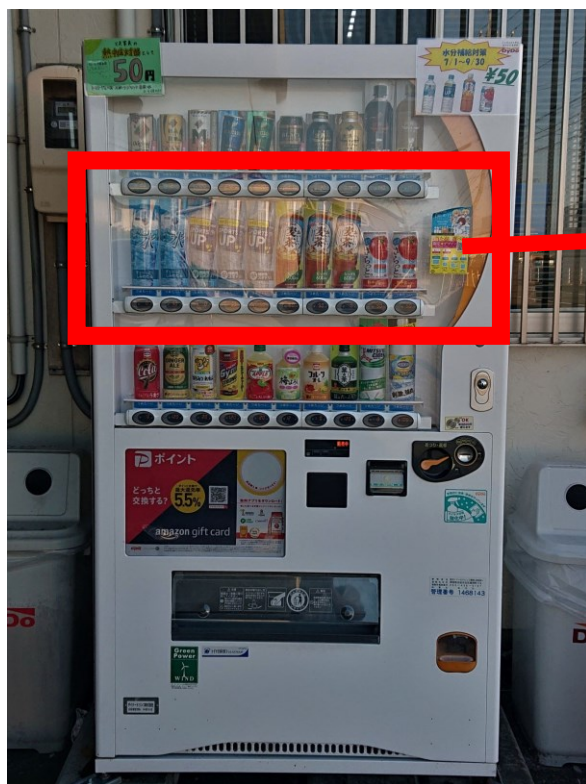
6か月後に再度面談

協会けんぽ静岡  
<https://www.kyoukaikenpo.or.jp/shibu/shizuoka/>

# 取り組み事例⑦

## 食生活の改善に向けた取り組み

→ 飲料自販機にトマトジュースなどをラインナップ

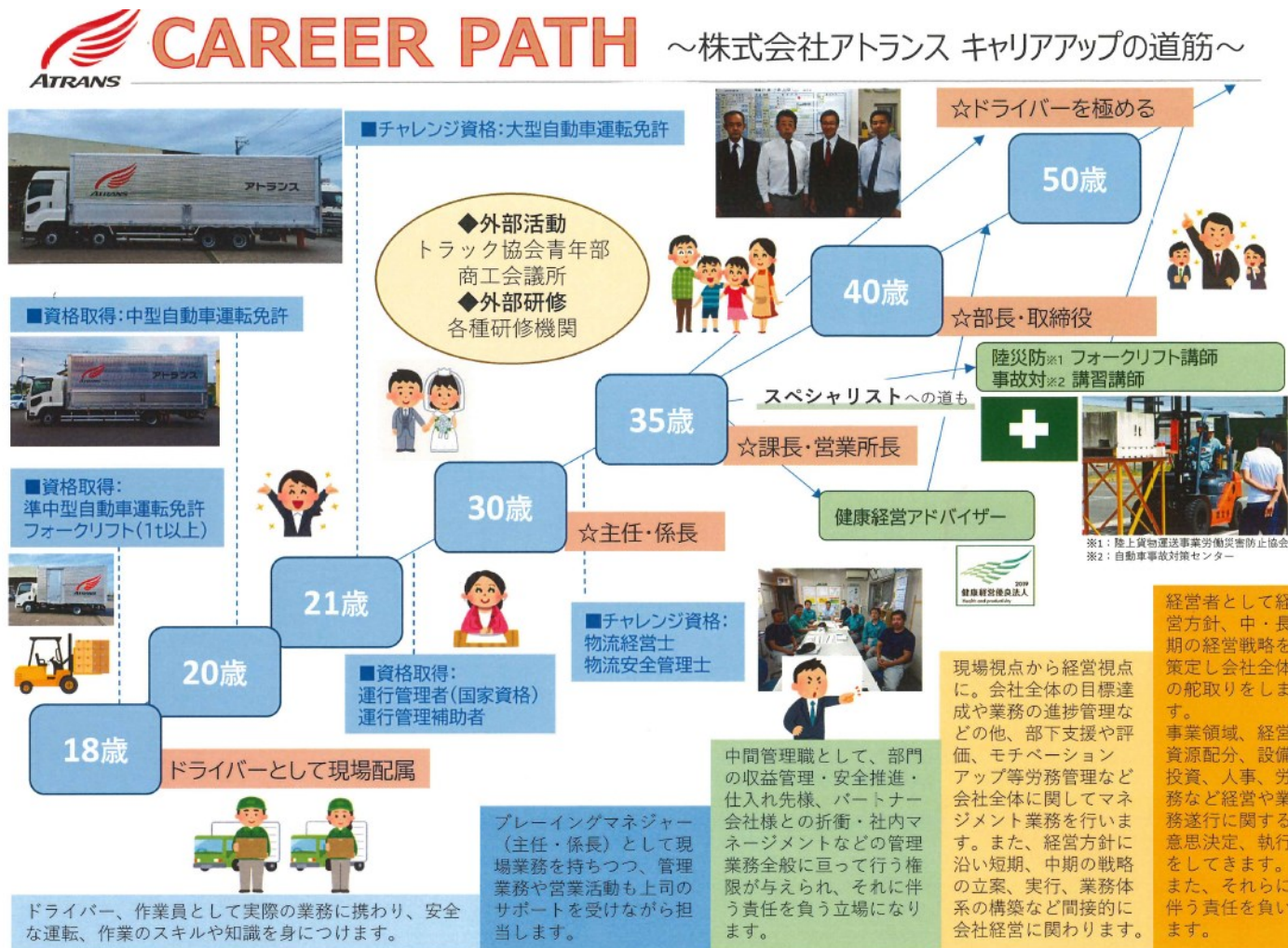






# その他の取り組み①

## → キャリアパスを示す





# その他の取り組み②

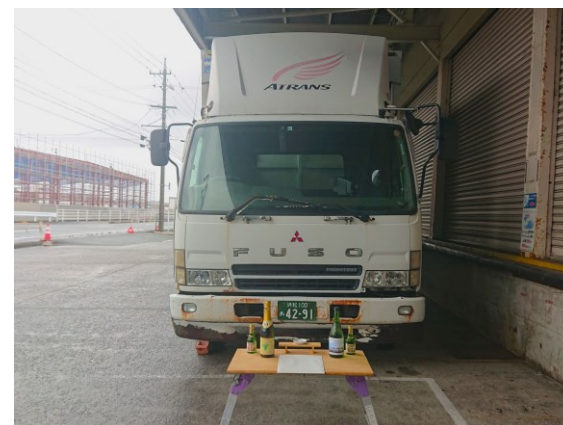
## → フォークリフト社内講習 (フォークリフト作業従事者・年1回)





# その他の取り組み③

## → 納車式・廃車式



担当ドライバーによる安全運転の決意表明



# その他の取り組み④

## → 資格取得支援

### 【管理者向け】

- ・運行管理者（補助者資格も）・整備管理者
- ・物流経営士・物流安全管理士・災害物流専門家

### 【ドライバー向け】

- ・大型、中型、準中型免許・AT限定解除・フォークリフト



資格取得者の資格証を全員分掲示

# その他の取り組み⑤

## → 地域貢献・浜松市主催の防災イベントに協力



## ・健康な社員が増えた 要再検査者数

26人 (2020年) → 22人 (2021年) → **17人** (22年・23年)

✓ **34%減**

## ・健康対策の理解が早く深くなった (ヘルスリテラシーの向上) 健康への意識が高まった

# 成果②・若年者の採用増～若返り

若年者の採用が増え平均年齢が下がった

	2015年6月	2023年7月
20歳～	2	4
30歳～	7	8
40歳～	19	11
50歳～	11	19
60歳～	4	7
70歳～	0	0
社員数	43	49
平均年齢	48.0	47.3

✓ 6人増  
✓ 0.7歳下げ



# 成果③-1・社員満足度アップ

## 年に1回 匿名の企業風土調査を実施

企業風土調査結果報告書

株式会社 アトランス 殿

企業風土調査・調査結果確認表

調査日：令和 5年 9月29日 19時06分

評価区分	4段階評価	調査対象	調査対象外	チェックマークのない回答者は調査対象外になります。	1	2	3	4	5	6	7	8	9	10	11	12	13	14	15	16	17	18	19	20	21	22	23	24	25	26	27	28	29	30					
1	会社満足度	53人		性別 (1:男 2:女)	✓	✓	✓	✓	✓	✓	✓	✓	✓	✓	✓	✓	✓	✓	✓	✓	✓	✓	✓	✓	✓	✓	✓	✓	✓	✓	✓	✓	✓	✓	✓				
2				年代 (1:30代未満 2:30代 3:40代以上)	1	2	1	1	1	1	1	1	1	1	1	1	1	1	1	1	1	1	1	1	1	1	1	1	1	1	1	1	1	1	1				
3				勤続年数 (1:5年未満 2:5-10年未満 3:10年以上)	2	1	3	3	3	2	3	3	3	3	1	3	1	3	1	3	1	3	1	3	1	3	1	3	1	3	1	3	1	3	1				
4				社員区分 (1:正社員 2:パート)	1	1	2	3	3	1	3	2	2	2	1	2	1	2	1	2	1	2	1	2	1	2	1	2	1	2	1	2	1	2	1				
1	会社満足度			あなたは今の会社に入社して良かったと思いますか	3	3	2	3	2	3	3	3	3	3	3	3	2	3	2	3	2	3	2	3	2	3	2	3	2	3	2	3	2	3	2				
2				あなたは友人・知人にも我が社への入社を勧めたいですか	3	1	1	2	1	3	3	3	3	2	3	2	3	2	3	2	3	2	3	2	3	2	3	2	3	2	3	2	3	2	3	2			
3				あなたの家族はあなたが勤務する会社についてどう思っていますか	3	3	2	2	2	3	3	3	3	2	2	3	3	3	2	3	3	2	3	3	3	2	3	2	3	2	3	2	3	2	3	2			
4				あなたはこの会社で働き続けたいですか	3	3	2	2	2	3	3	3	3	2	3	3	3	3	3	2	3	3	3	3	3	3	3	3	3	3	3	3	3	3	3	3	3		
5	仕事満足度			あなたは今の仕事に興味がありますか	2	2	2	2	3	3	3	3	3	3	2	2	3	2	3	2	3	2	3	2	3	2	3	2	3	2	3	2	3	2	3	2			
6				あなたは今の仕事に満足していますか	3	3	2	2	2	3	3	3	3	2	2	3	2	3	2	3	2	3	2	3	2	3	2	3	2	3	2	3	2	3	2	3	2		
7				あなたは自分の仕事に誇りを持っていますか	2	2	2	2	2	3	3	3	3	2	2	3	2	2	3	2	3	2	3	2	3	2	3	2	3	2	3	2	3	2	3	2	3		
8				あなたは今の仕事に関して、さらに知識・技能を身に付けたいですか	3	3	2	2	1	3	3	3	3	3	3	3	3	3	3	3	3	3	3	3	3	3	3	3	3	3	3	3	3	3	3	3	3		
9	給与満足度			あなたの給与・ボーナスはあなたの働きに見合った額が支給されていますか	3	3	1	3	1	2	2	2	3	2	3	2	3	1	3	2	3	1	3	2	3	1	3	2	3	1	3	2	3	1	3	2	3		
10				あなたは今の月額給与に満足していますか	3	2	1	3	1	2	2	2	3	2	3	2	3	1	3	2	3	1	3	2	3	1	3	2	3	1	3	2	3	1	3	2	3		
11				あなたは当社の福利厚生面に満足していますか	3	3	3	2	2	2	3	3	3	3	3	3	3	3	3	3	3	3	3	3	3	3	3	3	3	3	3	3	3	3	3	3	3	3	
12				あなたは今の賞与に満足していますか	3	3	2	1	2	1	2	2	3	3	2	3	1	3	2	3	1	3	2	3	1	3	2	3	1	3	2	3	1	3	2	3	1	3	
13	職場環境			職場内の掃除は行き届いていますか	3	2	2	3	3	3	3	3	3	3	3	3	3	3	3	3	3	3	3	3	3	3	3	3	3	3	3	3	3	3	3	3	3		
14				社内ルールは規則通り守られていますか	3	3	4	2	3	3	3	3	3	2	3	3	3	3	3	3	3	3	3	3	3	3	3	3	3	3	3	3	3	3	3	3	3	3	
15				あなたの職場は作業効率を考えた良い環境(机配置、照明等)となっていますか	3	3	4	2	3	3	3	3	3	2	3	3	3	3	3	3	3	3	3	3	3	3	3	3	3	3	3	3	3	3	3	3	3	3	
16				職場内(机、棚、ロッカー等)はいつも整理・整頓されていますか	3	2	2	2	3	3	3	3	3	3	3	3	3	3	3	3	3	3	3	3	3	3	3	3	3	3	3	3	3	3	3	3	3	3	
17				あなたの会社では適切なことが使われていますか	3	3	2	2	2	3	3	3	3	3	3	3	3	3	3	3	3	3	3	3	3	3	3	3	3	3	3	3	3	3	3	3	3	3	
18	挨拶対応			わが社の電話の応対はうまくいっていますか	3	3	4	2	3	3	3	3	3	3	3	3	3	3	3	3	3	3	3	3	3	3	3	3	3	3	3	3	3	3	3	3	3	3	
19				あなたの職場ではお客様に対して挨拶は明るくはっきりと行われていますか	3	3	4	2	3	3	3	3	3	3	3	3	3	3	3	3	3	3	3	3	3	3	3	3	3	3	3	3	3	3	3	3	3	3	
20				上司と部下との挨拶はスムーズに行われていますか	3	3	2	2	3	3	3	3	3	3	3	3	3	3	3	3	3	3	3	3	3	3	3	3	3	3	3	3	3	3	3	3	3	3	
21				社内ではきびきびとした行動が取られていますか	3	2	2	2	3	3	3	3	3	3	3	3	3	3	3	3	3	3	3	3	3	3	3	3	3	3	3	3	3	3	3	3	3	3	
22	行動服装			あなたは清潔な服装をしていますか	3	4	4	2	3	3	3	3	3	3	3	3	3	3	3	3	3	3	3	3	3	3	3	3	3	3	3	3	3	3	3	3	3	3	
23				あなたの職場仲間的身だしなみ(髪、メイク、化粧等)は職場にふさわしいですか	3	3	2	2	3	3	3	3	3	3	3	3	3	3	3	3	3	3	3	3	3	3	3	3	3	3	3	3	3	3	3	3	3	3	
24				あなたの職場では執務中の私語が多いですか	2	3	3	2	3	2	3	2	2	2	2	2	2	2	2	2	2	2	2	2	2	2	2	2	2	2	2	2	2	2	2	2	2	2	2
25				あなたの職場は明るい雰囲気ですか	3	3	2	3	3	3	3	3	3	3	3	3	3	3	3	3	3	3	3	3	3	3	3	3	3	3	3	3	3	3	3	3	3	3	
26	職場活性化			あなたの職場では仕事ができばきと処理されていますか	3	2	2	2	3	3	3	3	3	3	3	3	3	3	3	3	3	3	3	3	3	3	3	3	3	3	3	3	3	3	3	3	3	3	
27				あなたの職場では仕事仲間と良い意味での競争意識がありますか	3	2	2	2	2	3	2	3	2	3	2	3	2	3	2	3	2	3	2	3	2	3	2	3	2	3	2	3	2	3	2	3	2	3	
28				あなたの仕事の目標は明確になっていますか	3	2	4	2	2	3	3	3	3	3	3	3	3	3	3	3	3	3	3	3	3	3	3	3	3	3	3	3	3	3	3	3	3	3	
29				あなたには仕事に必要な情報がタイムリーに入ってきますか	3	2	2	2	3	2	3	3	3	2	2	3	2	3	2	3	2	3	2	3	2	3	2	3	2	3	2	3	2	3	2	3	2	3	
30	コミュニケーション			あなたは社内ミーティングでは気軽に発言ができますか	3	3	4	2	3	3	3	3	3	2	2	3	3	3	3	3	3	3	3	3	3	3	3	3	3	3	3	3	3	3	3	3	3	3	
31				上司はあなたの意見を耳を傾けてくれますか	3	3	4	3	3	3	3	3	3	3	3	3	3	3	3	3	3	3	3	3	3	3	3	3	3	3	3	3	3	3	3	3	3	3	
32				あなたには会社の方針や計画が知らされていますか	3	3	2	2	3	2	3	3	3	3	3	3	3	3	3	3	3	3	3	3	3	3	3	3	3	3	3	3	3	3	3	3	3	3	
33				あなたは仕事上で必要な時に仲間からの援助はありますか	3	3	2	2	3	3	3	3	3	3	3	3	3	3	3	3	3	3	3	3	3	3	3	3	3	3	3	3	3	3	3	3	3	3	
34	チームワーク			あなたは今の仲間の一員として今後も仕事をしていきたいですか	3	3	2	2	3	3	3	3	3	3	3	3	3	3	3	3	3	3	3	3	3	3	3	3	3	3	3	3	3	3	3	3	3	3	
35				仕事仲間はあなたに良いことがあった時に一緒に喜んでくれますか	3	3	2	3	2	3	3	3	3	3	3	3	3	3	3	3	3	3	3	3	3	3	3	3	3	3	3	3	3	3	3	3	3	3	
36				あなたの職場はチームワークが取れていますか	3	2	2	2	3	3	3	3	3	3	3	3	3	3	3	3	3	3	3	3	3	3	3	3	3	3	3	3	3	3	3	3	3	3	
37				あなたは職場で嫌がらせやいじめを受けたことはありませんか	2	4	4	2	2	4	3	2	4	3	2	4	3	2	4	3	2	4	3	2	4	3	2	4	3	2	4	3	2	4	3	2	4	3	
38	人間関係			あなたの会社には派閥のようなものはありますか	2	3	4	1	3	3	3	2	3	3	3	3	3	3	3	3	3	3	3	3	3	3	3	3	3	3	3	3	3	3	3	3	3	3	
39				いやな上司はいますか	2	3	4	3	3	3	3	3	3	2	4	3	3	3	3	3	3	3	3	3	3	3	3	3	3	3	3	3	3	3	3	3	3	3	
40				上司は人間関係がスムーズに行くように配慮をしていますか	3	2	4	3	3	3	3	3	3	3	3	3	3	3	3	3	3	3	3	3	3	3	3	3	3	3	3	3	3	3	3	3	3	3	

池田佳通税理士事務所

### <アンケート内容>

- ・会社満足度
  - ・仕事満足度
  - ・給与満足度
  - ・職場・環境
  - ・挨拶・応対
  - ・行動・服装
  - ・職場活性化
  - ・コミュニケーション
  - ・チームワークなど
- 40項目

<TKC企業風土調査 池田佳通税理士事務所>



# 成果③-2・社員満足度アップ

## 各項目とも毎年少しずつ改善

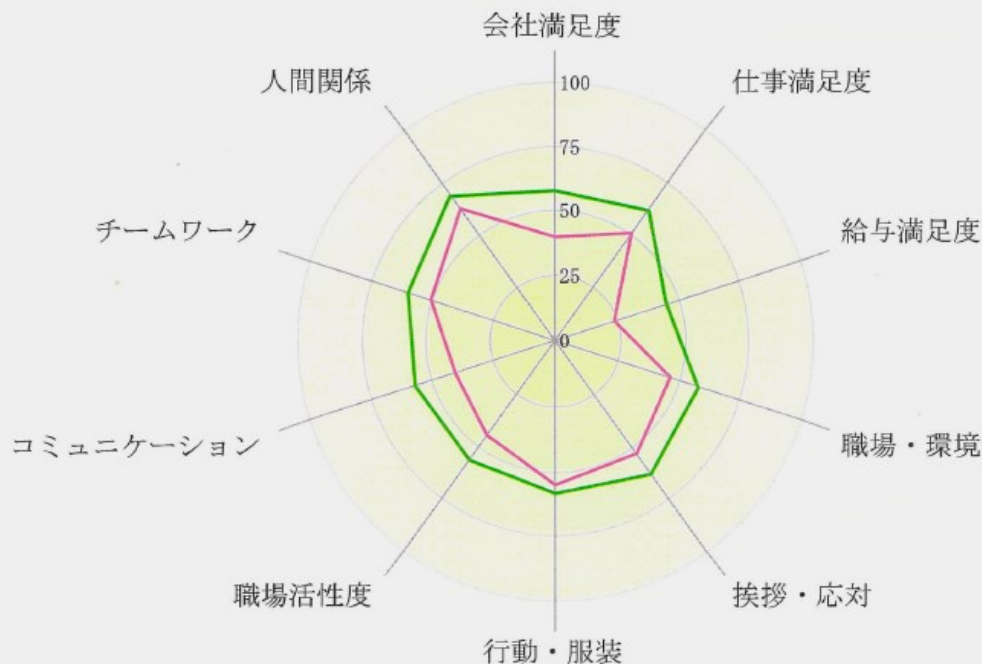
企業風土調査結果報告書

株式会社 アトランス 殿

企業風土レーダーチャート（過去比較）

調査日：令和 5年 9月29日 19時

<企業風土ランク>



— 今回:令和 5年 9月29日 — 過去:平成26年 6月 5日

今回	項目	過去
1位 →	人間関係	1位
2位 ↑	挨拶・応対	3位
3位 ↑	仕事満足度	4位
4位 →	チームワーク	4位
5位 ↑	職場・環境	6位
5位 ↓	行動・服装	2位
7位 ↑	会社満足度	9位
8位 ↓	職場活性化度	7位
8位 →	コミュニケーション	8位
10位 →	給与満足度	10位



<TKC企業風土調査 池田佳通税理士事務所>

# 成果④-1・対外的なPR効果

## 行政からの表彰



浜松ウエルネスアワード2022

浜松ウエルネス大賞（健康経営部門）受賞

<https://www.city.hamamatsu.shizuoka.jp/wellnessproject/kyogikai/wellnessaward2022jusho.html>



# 成果④-2・対外的なPR効果



## SUNTORY

### サントリーウェルネスOnline

～健康診断後のフォローは重要。アトランスにインタビュー～

<https://www.suntory-kenko.com/company/interview/0161.html>



SDGs 未来都市・浜松

### 浜松市SDGs推進プラットフォーム

～川廷さんとともに学ぶ 未来を変える浜松のSDGs～  
【対談】株式会社アトランス

<https://www.city.hamamatsu.shizuoka.jp/kikaku/sdgs2/specialtopic2.html>







# 健康経営を進める上でのポイント

- 社員が主役  
なるだけ
- コストをかけない
- パートナー様と連携



健康経営は

社員と会社が同じ方向に共に歩むツール

● アトランス渡邊の物流+αブログ

<https://atrans.hamazo.tv/>



**atrans\_official**

[https://www.instagram.com/atrans\\_official/](https://www.instagram.com/atrans_official/)



**渡邊次彦@アトランス**

[https://twitter.com/tsugu\\_watanabe](https://twitter.com/tsugu_watanabe)



**渡邊次彦**

<https://www.facebook.com/watanabe620>



株式会社アトランス

TEL :053-423-7070

E-Mail : watanabe@atrans.co.jp

