

国際海上コンテナの横転事故等の発生状況

第12回 国際海上コンテナの陸上運送に係る安全対策会議

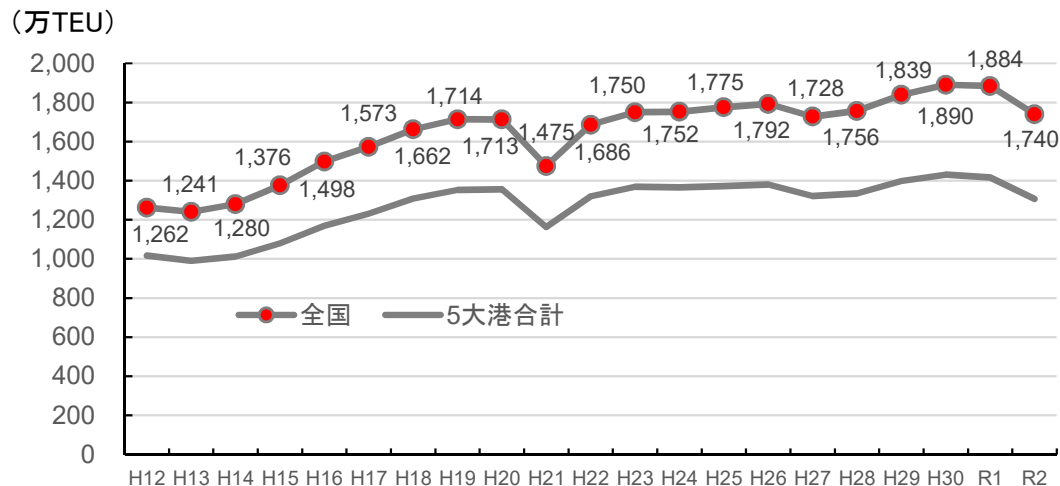


国際海上コンテナの横転事故等発生状況等

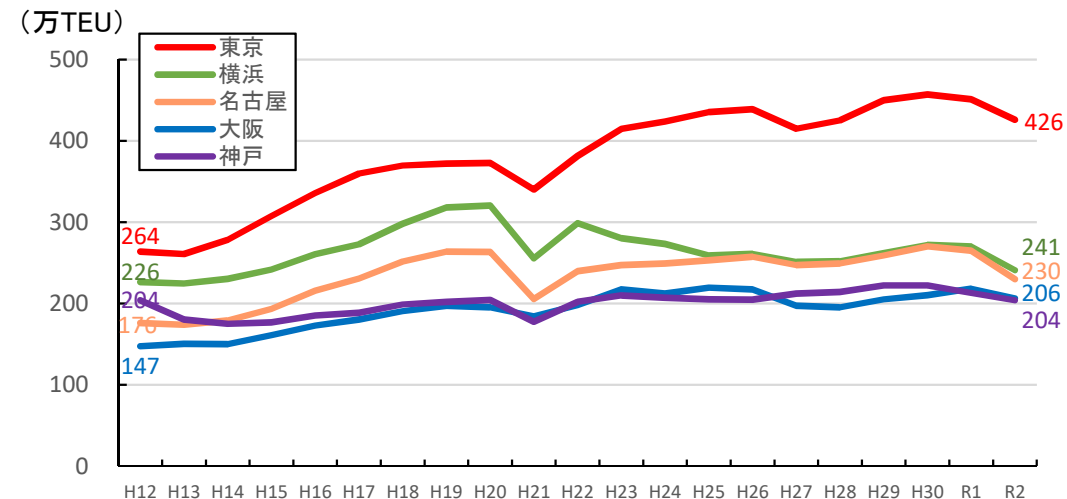
海コンを巡る状況

※日本港運協会HPより作成

我が国の港湾の外貿コンテナ取扱量推移

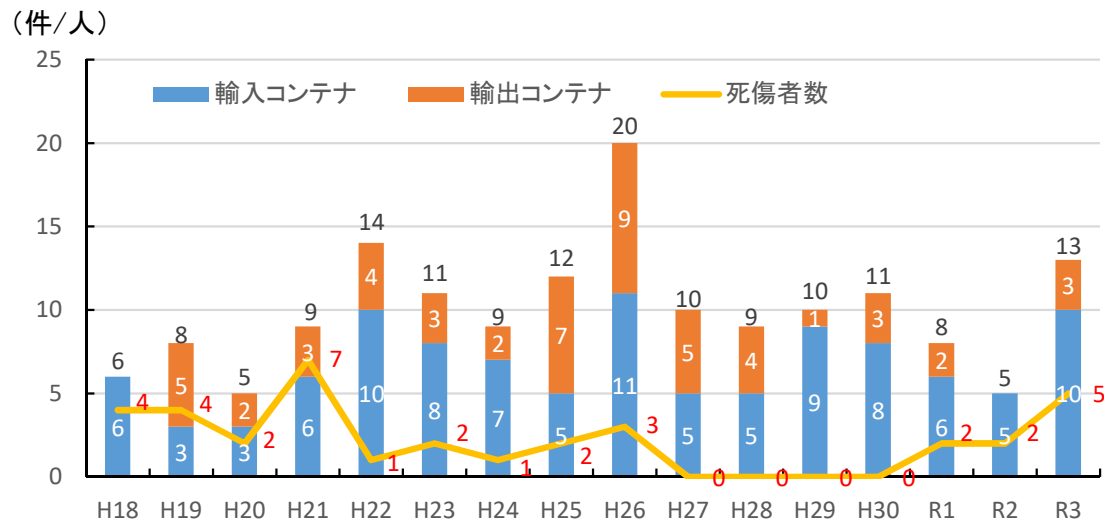


5大港の外貿コンテナ取扱量推移



海コン横転等事故発生状況

横転事故等発生件数



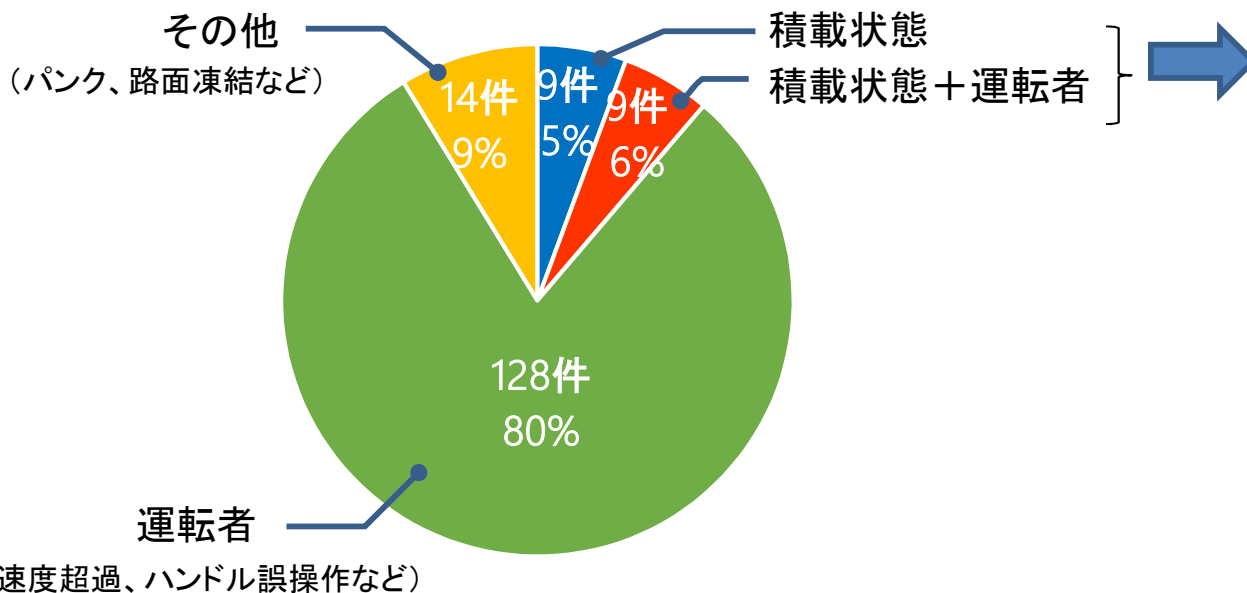
横転事故等による死傷者数

	H18	H19	H20	H21	H22	H23	H24	H25
死者数	2人	2人	2人	4人	1人	1人	1人	1人
重傷者数	2人	2人	0人	3人	0人	1人	0人	1人

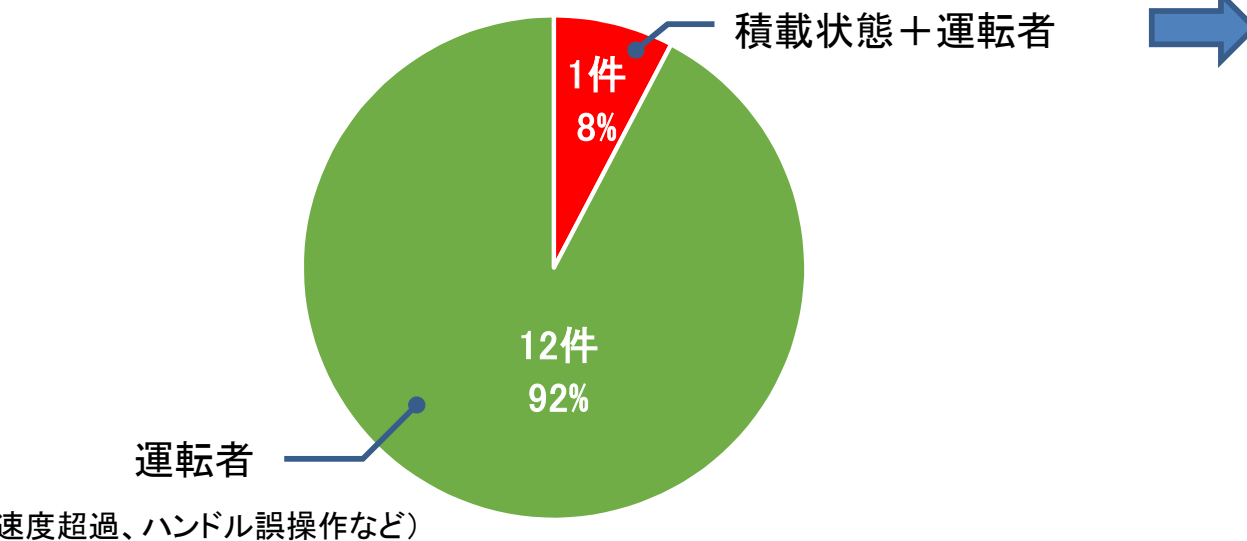
	H26	H27	H28	H29	H30	R1	R2	R3
死者数	3人	0人	0人	0人	0人	0人	0人	2人
重傷者数	0人	0人	0人	0人	0人	2人	2人	3人

国際海上コンテナの横転事故の原因別件数

◆平成18年～令和3年(計160件)

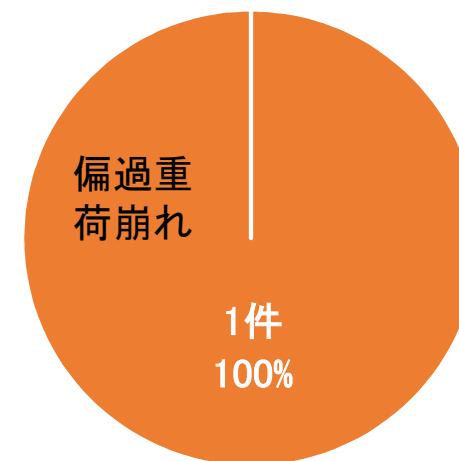
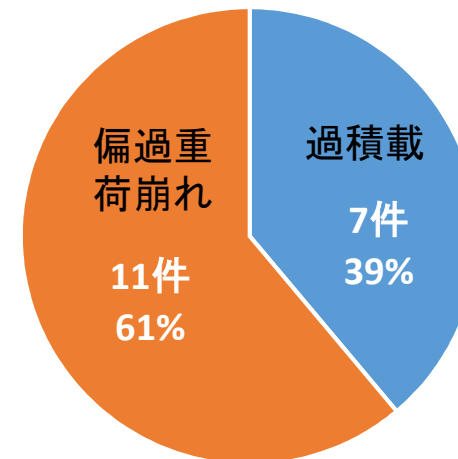


◆令和3年(計13件)



積載状態に起因する事故

※ 事故原因のうち、偏過重・荷崩れの有無については、地方運輸局の調査において確認ができたもののみ



コンテナ内に、組立式家具が固縛無く片寄って積載されていた

令和3年1月～令和3年12月に発生した国際海上コンテナの横転事故

※令和3年12月末時点 (12月末までに、自動車事故報告規則に基づく報告があったもの)

No.	コンテナ種類	積載物品	死者数	重傷者数	最大積載量(kg)	当時積載量(kg)	フィート数	高さ	事故原因	事故種類	運転者の情報把握状況				事故概要
											品目	重量	荷姿	方法	
1	輸入	ラワン合板	0	0	23100	23000	40	背高	パンク 右カーブ時 速度超過	転覆	有	無	無	作業 指示書	北海道内の国道において、右カーブを走行する際に、トラクター左後輪の外側タイヤがバーストしたことに加え、減速が不十分であったため、遠心力により左側に傾きが大きくなり横転した。
2	輸入	製材	0	0	30480	26000	40	背高	右折時 減速不十分	転覆	有	有	有	運送 依頼書	東京都内の国道において、T字路を右折する際に、約30km/hと減速が不十分なままに進入したため、トレーラー、トラクタ共に左側方へ横転した。
3	輸入	フィルム	0	0	24000	21000	40	背高	右カーブ時 速度超過	転覆	無	無	無	—	埼玉県内の国道において、一方通行の右カーブを走行する際に、約40km/hと減速が不十分なままに進入したため、トレーラー、トラクタ共に左側方へ横転した。
4	輸入	ウレタン	1	0	24000	6000	40	普通	ハンドル 操作不適切	転覆	有	有	無	送り状	三重県内の県道において、交差点を直進で通過する際、横断歩道を越えた付近で右にハンドルを切り、信号機柱に衝突、横転した。 この事故により運転者が死亡した。 事故地点手前にブレーキ痕があり、危険回避のためにハンドルを切った可能性も考えられるが、運転者が死亡し、詳細な原因は不明。
5	輸入	原綿	0	1	30480	23390	40	背高	左カーブ時 速度超過	転覆	有	無	無	口頭	愛媛県内の国道において、左カーブに差し掛かった際に、約57km/hと速度超過のまま進入したため、車体が振られ、横転した。 当該運転者が重傷を負った。
6	輸入	牧草	0	0	24000	不明	40	普通	右カーブ時 減速不十分	転落	有	無	無	運送 依頼書 伝票	北海道内の国道において、右カーブを走行する際に、減速が不十分なまま進入したことにより、遠心力でコンテナセミトレーラーが大きく外側にふくらみ、路外に転落した。
7	輸入	足場材	1	0	30480	23000	40	背高	運転操作 不良	転落	有	有	有	送り状 伝票	滋賀県の県道を走行中、橋から転落し、横転事故が発生した。

令和3年1月～令和3年12月に発生した国際海上コンテナの横転事故

※令和3年12月末時点 (12月末までに、自動車事故報告規則に基づく報告があったもの)

No.	コンテナ種類	積載物品	死者数	重傷者数	最大積載量(kg)	当時積載量(kg)	フィート数	高さ	事故原因	事故種類	運転者の情報把握状況				事故概要
											品目	重量	荷姿	方法	
8	輸入	機材	0	1	20320	18796	20	普通	運転操作不良 漫然運転	転覆	有	有	無	運送 依頼書	福島県内の国道において、約60km/hで走行中、危険を察知し避けようとし、左縁石へぶつかり、さらに右へハンドルをきりすぎた為、中央分離帯を乗り越え、トレーラーが横転した。 当該運転者が重傷を負った。
9	輸入	ほうれん草	0	0	24000	19340	40	背高	コンテナロック不良 運転操作不良	転覆	有	有	有	送り状	東京都内の道路において、右カーブに進入した際、コンテナが左側に傾きトラクタの右後輪が浮き始めていたので、ハンドル操作で立て直そうとしたが持ちこたえきれず、トレーラーがねじれるような形で横転した。 コンテナ右前のロックがされていなかった。
10	輸入	組立式家具	0	0	24000	22000	40	背高	偏荷重積載 右折時減速不十分	転覆	無	無	無	—	東京都内の国道において、交差点を約30km/hで進入、約25km/hに減速し右折した際、コンテナ左側後方からゆっくりと傾き、捻りながら横転した。 コンテナ内に、組立式家具が固縛無く片寄って積載されていた。
11	輸出	長芋	0	1	24000	22800	40	背高	カーブ時減速不十分	転覆	無	有	無	コンテナ搬入表	兵庫県内のポートアイランドのコンテナ専用道路において、ゆるやかなS字カーブにさしかかった際に、減速が不十分であったため横転した。
12	輸出	洗剤	0	0	24000	12526	40	普通	右カーブ時速度超過	転覆	有	有	有	口頭、目視	東京都内の高速道において、右カーブを走行する際に、時速85km/hを越えて減速が不十分なまま進入したことにより、車体が左側に沈み傾き、そのまま側壁に衝突し、横転した。
13	輸出	電極	0	0	31200	24962	40	背高	運転操作不良 わき見運転	転覆	有	有	有	作業指示書	福島県内の県道において、わき見運転により右カーブに気付くのが遅れ左側に寄ってしまいハンドルを右に切って体勢を立て直そうとしたが、立て直すことが出来ず、左側に横転した。

以上13件