

資料2

図柄入りナンバープレートの評価・課題

国土交通省 自動車局




自動車情報課

令和2年3月

我が国における これまでの図柄入りナンバープレート

図柄入りナンバープレートの種類について

- 国土交通省においては、“走る広告塔”としてのナンバープレートの機能に着目し、図柄入りナンバープレートの導入を開始。
- まずは、ラグビーW杯、東京2020オリパラの特別仕様ナンバープレートにより、大会の開催機運を醸成。
- さらに、地域振興・観光振興に貢献すべく、平成30年10月1日より、地域の魅力ある風景や観光資源を図柄にした地方版ナンバーの交付を開始。

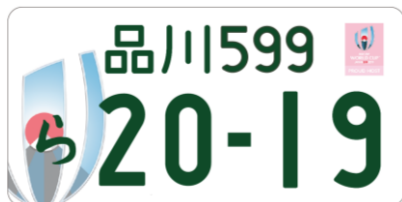
	交付地域の単位	図柄	交付時期	寄付金の使途
ラグビーワールドカップ特別仕様 (ラグビーナンバー)	全国		平成29年 4月3日 ~ 令和2年 1月31日	会場までの輸送力の 増強等 (全国12カ所)
東京2020オリンピック・パラリンピック競技大会特別仕様 (オリパラナンバー)	全国	 <small>オリンピックとパラリンピックのエンブレムをセットで交付</small>	平成29年 10月10日 ~ 令和2年 11月30日	開催地におけるノンス テップバス、UDタク シーの整備等
地方版	ナンバープレート の地域名表示単位	 <small>地域から提案があったデザイン</small>	【既存41地域】 平成30年10月1日 ~ 【新たな17地域】 令和2年5月13日 ~	当該地域における自 動車交通サービスの 改善、観光振興等

ラグビー、オリパラ特別仕様ナンバープレートデザイン

○ ラグビーワールドカップ特別仕様ナンバープレート

登録自動車(自家用)・軽自動車(自家用)

寄付あり図柄



寄付なし図柄



登録自動車(事業用)

寄付あり図柄



寄付なし図柄



○ 東京2020オリンピック・パラリンピック競技大会特別仕様

登録自動車(自家用)・軽自動車(自家用)

オリ: 寄付あり図柄



オリ: 寄付なし図柄



登録自動車(事業用)

寄付あり図柄



寄付なし図柄



パラ: 寄付あり図柄



パラ: 寄付なし図柄



※ オリンピックとパラリンピックのエンブレムを2枚1組で交付

既存41地域の地方版図柄入りナンバープレートデザイン



※41地域については、平成30年10月1日より交付開始している。

新たな17地域の地方版図柄入りナンバープレートデザイン



※17地域については、本年5月11日より交付開始となります。

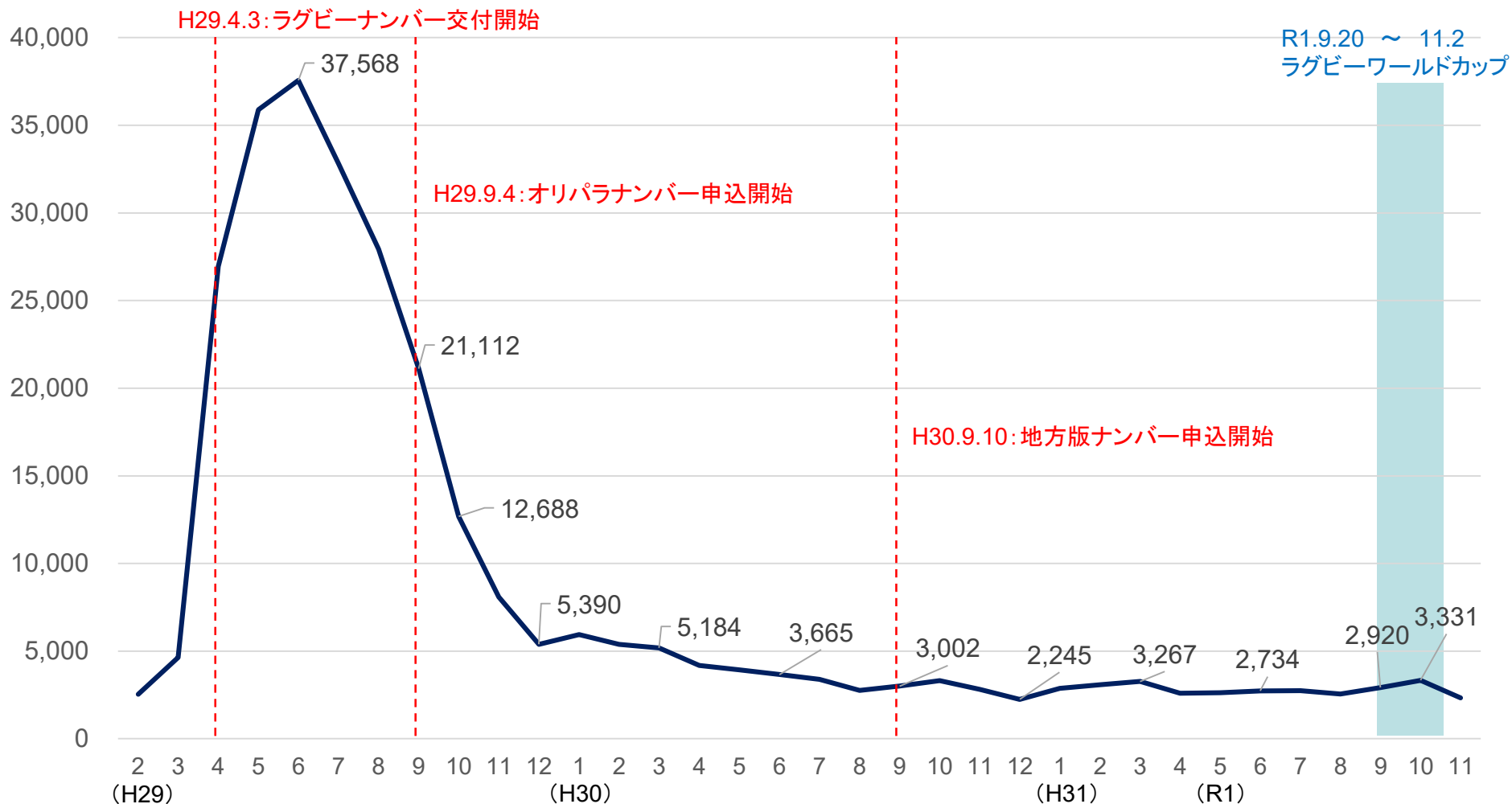
図柄入りナンバープレートの評価

令和元年11月29日時点

車種		自家用・事業用		寄付あり・なし	
登録車	37,540	自家用	34,609	寄付あり	31,018
				寄付なし	3,591
		事業用	2,931	寄付あり	1,871
				寄付なし	1,060
軽自動車	254,961	自家用	254,961	寄付あり	44,518
				寄付なし	210,443
合計	292,501	自家用	289,570	寄付あり	75,536
				寄付なし	214,034
		事業用	2,931	寄付あり	1,871
				寄付なし	1,060

※本件数は、申込件数であり、予約完了(入金完了)の件数でない。

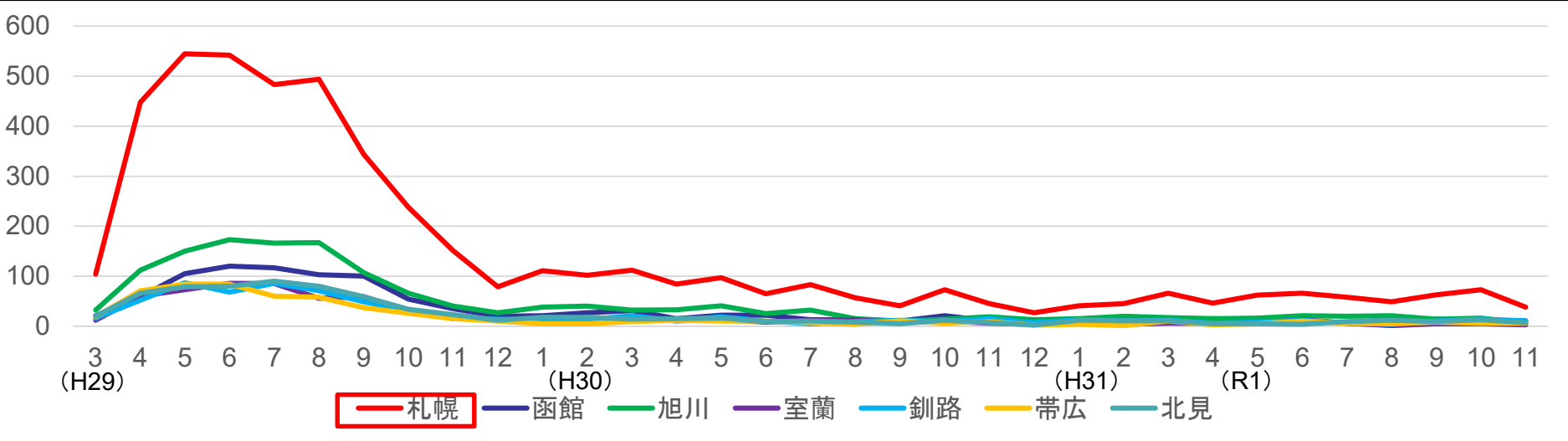
ラグビーナンバーの申込件数の推移(全国)



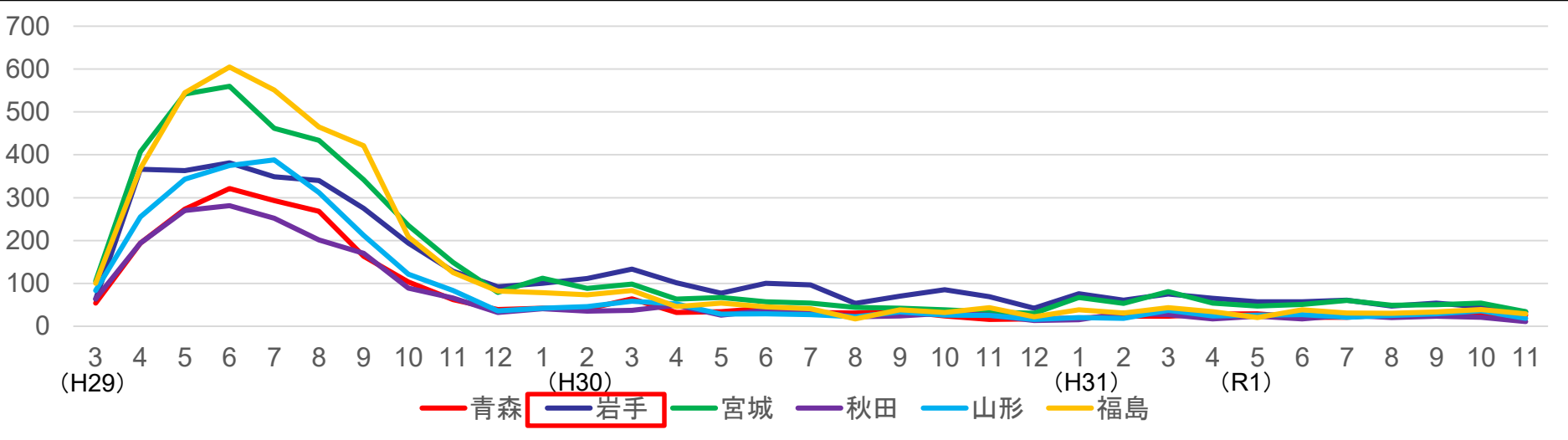
- 交付開始から2ヶ月で申込みのピークを迎え、オリパラナンバーの申込みが始まった平成29年9月頃からは、申込みが大きく減少した。
- 申込件数の7割以上が軽自動車における「寄付なし図柄」のナンバーであった。
- ラグビーワールドカップの大会期間中は、若干の増加がみられた。

ラグビーナンバーの申込件数の推移(北海道・東北)

○北海道運輸局管内

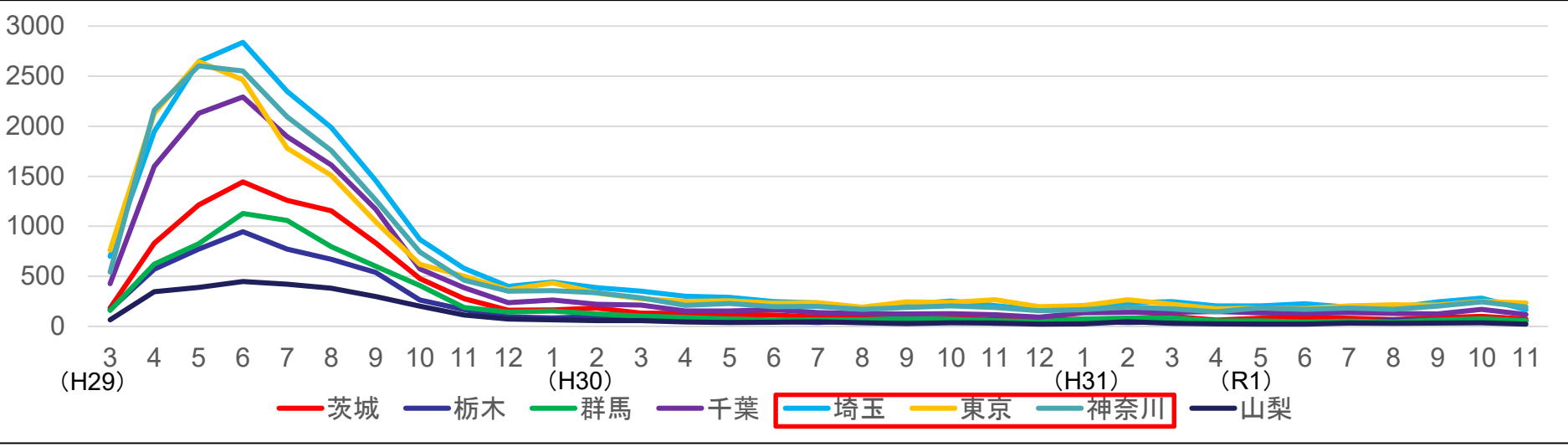


○東北運輸局管内

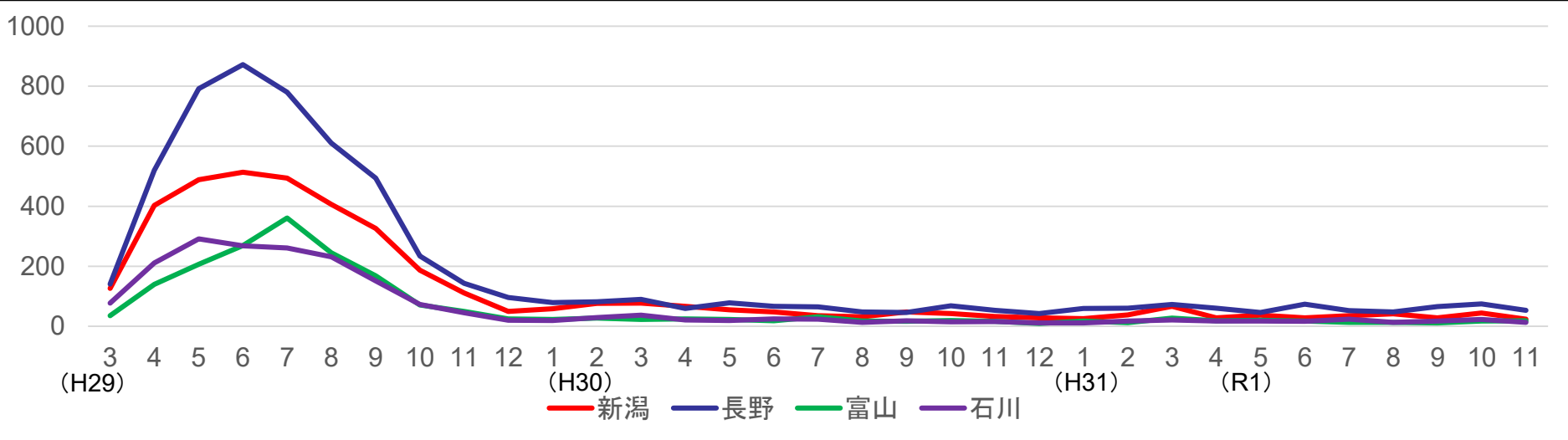


ラグビーナンバーの申込件数の推移(関東・北陸信越)

○関東運輸局管内

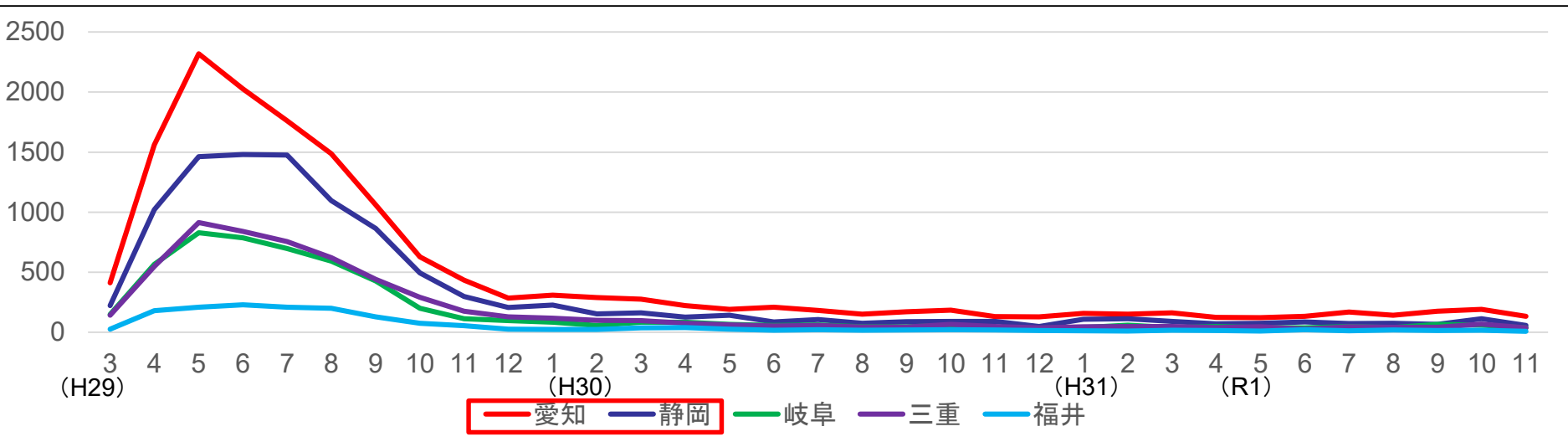


○北陸信越運輸局管内

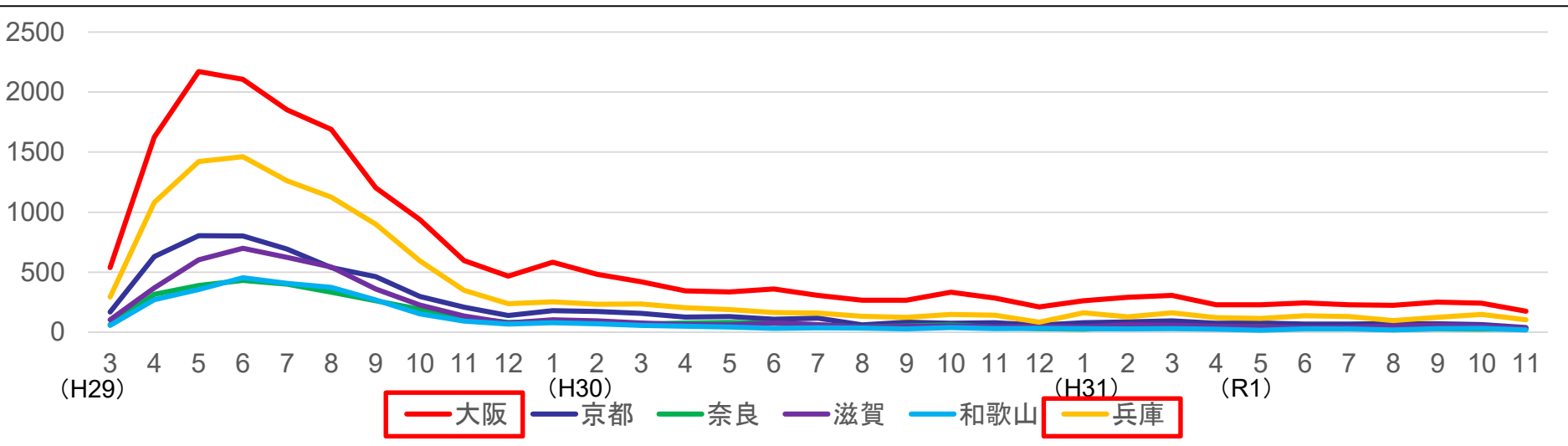


ラグビーナンバーの申込件数の推移(中部・近畿)

○中部運輸局管内

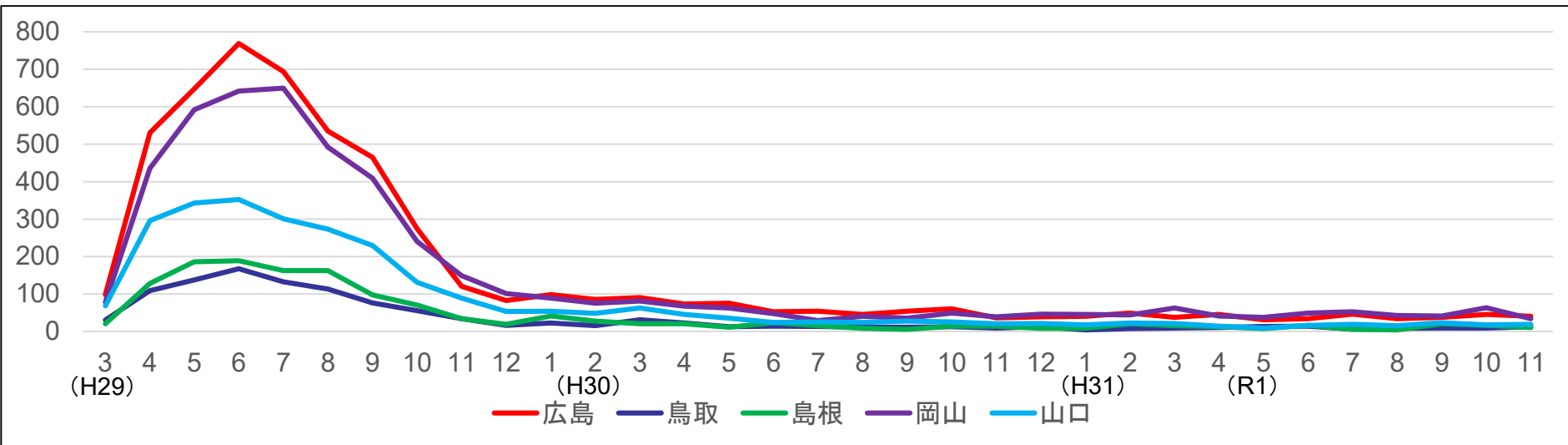


○近畿運輸局管内

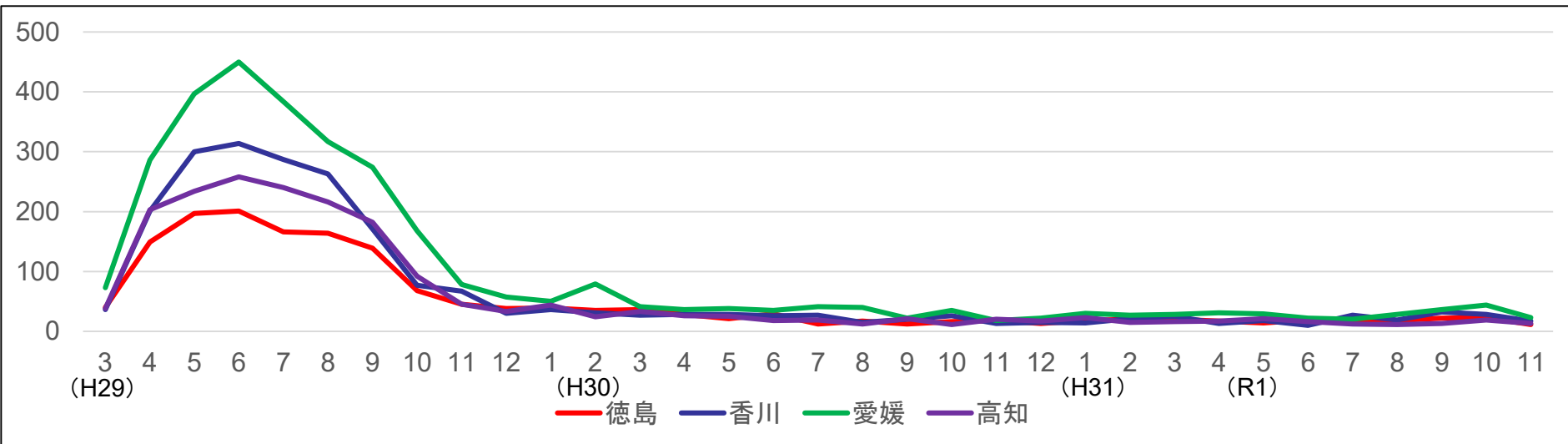


ラグビーナンバーの申込件数の推移(中国・四国)

○中国運輸局管内

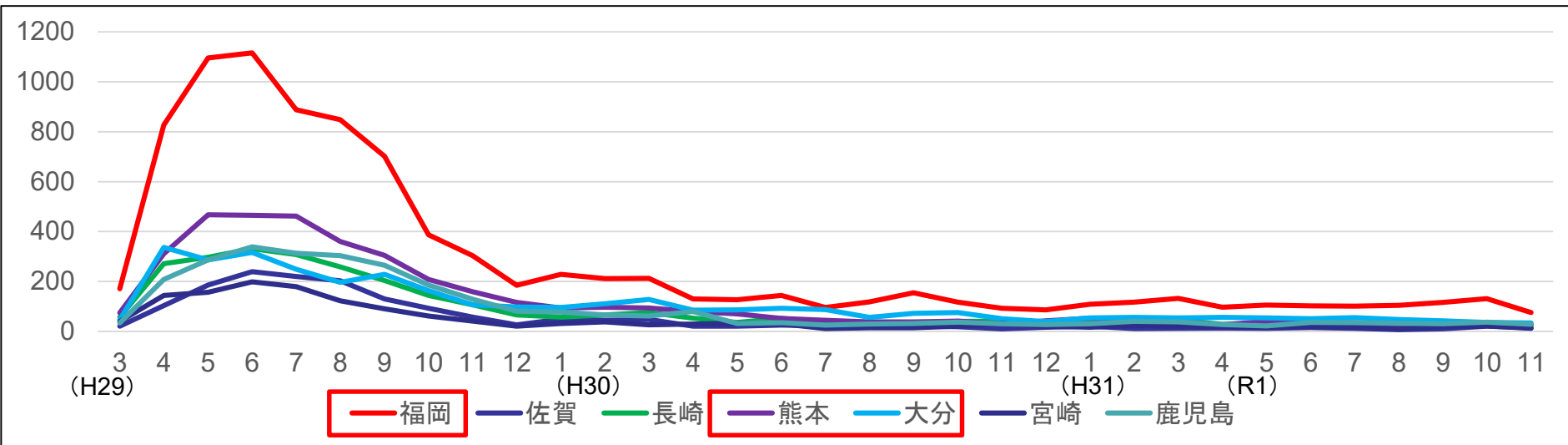


○四国運輸局管内

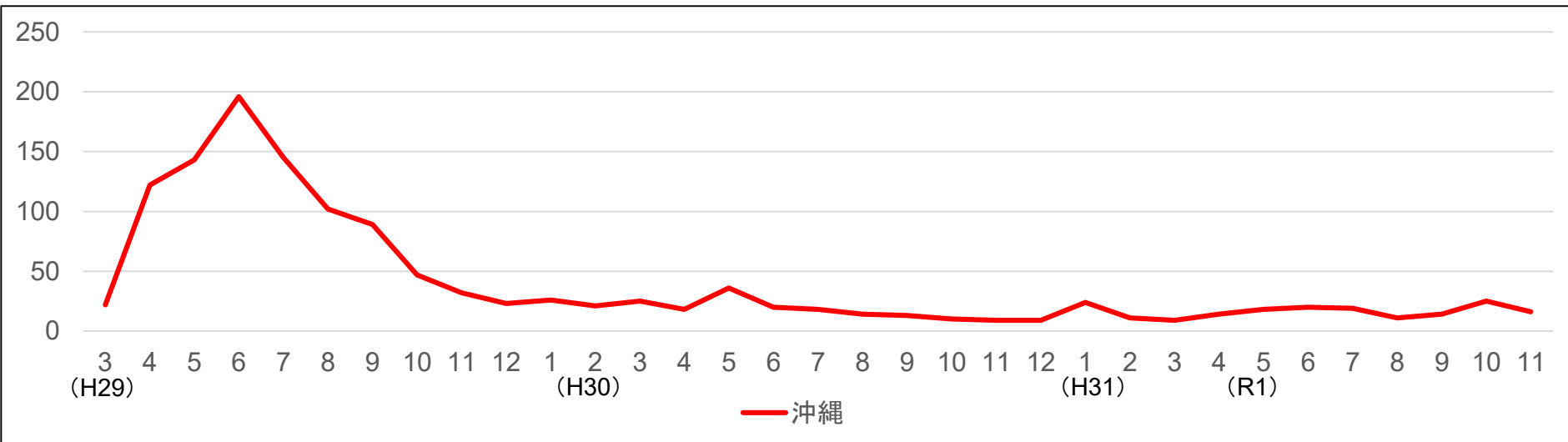


ラグビーナンバーの申込件数の推移(九州・沖縄)

○九州運輸局管内



○沖縄総合事務局管内

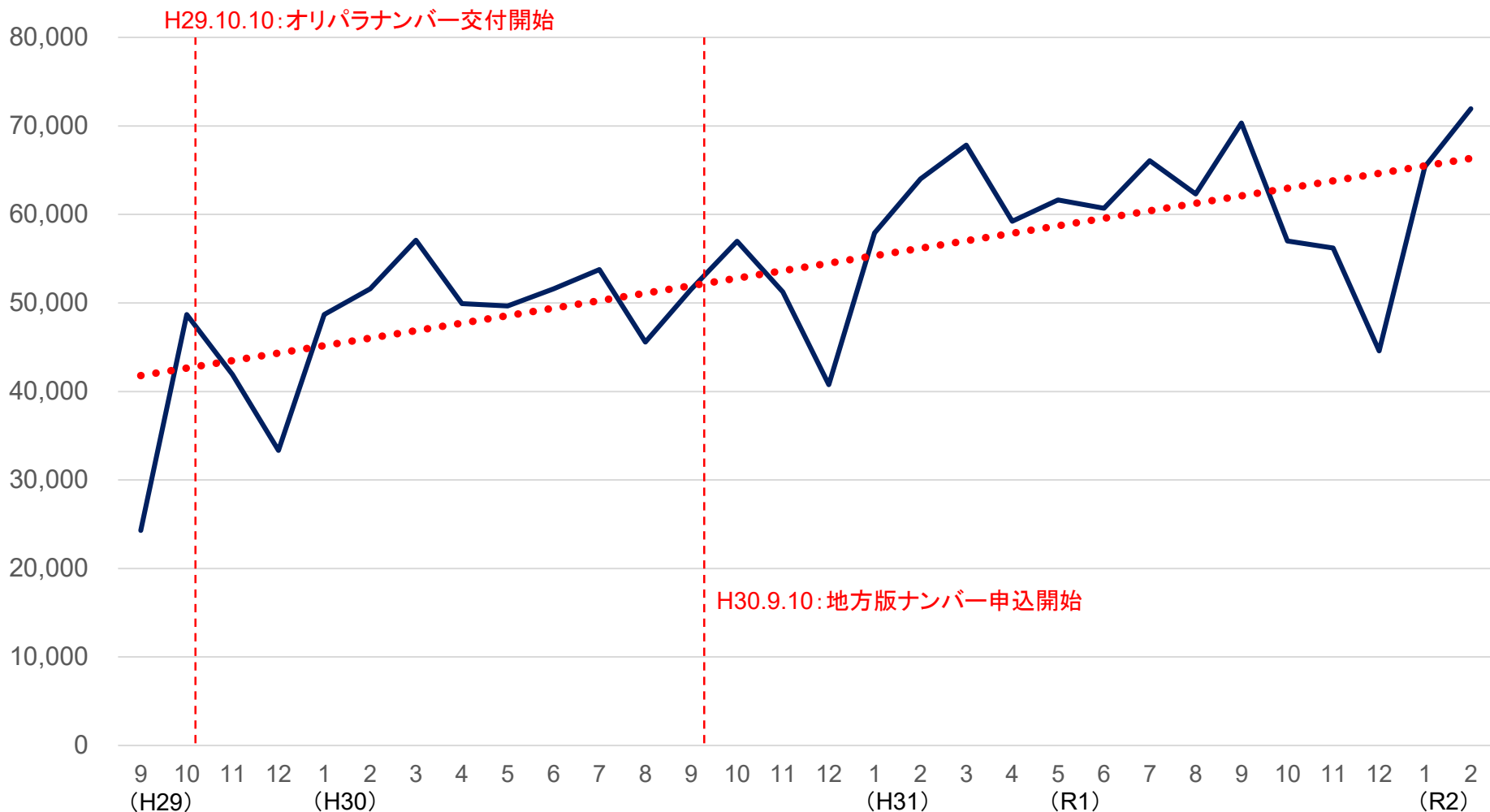


令和2年2月29日時点

車 種		自家用・事業用		寄付あり・なし	
登録車	161,632	自家用	140,081	寄付あり	91,996
				寄付なし	48,085
		事業用	21,551	寄付あり	16,683
				寄付なし	4,868
軽自動車	1,460,233	自家用	1,460,233	寄付あり	111,179
				寄付なし	1,349,054
合計	1,621,865	自家用	1,600,314	寄付あり	203,175
				寄付なし	1,397,139
		事業用	21,551	寄付あり	16,683
				寄付なし	4,868

※本件数は、申込件数であり、予約完了(入金完了)の件数でない。

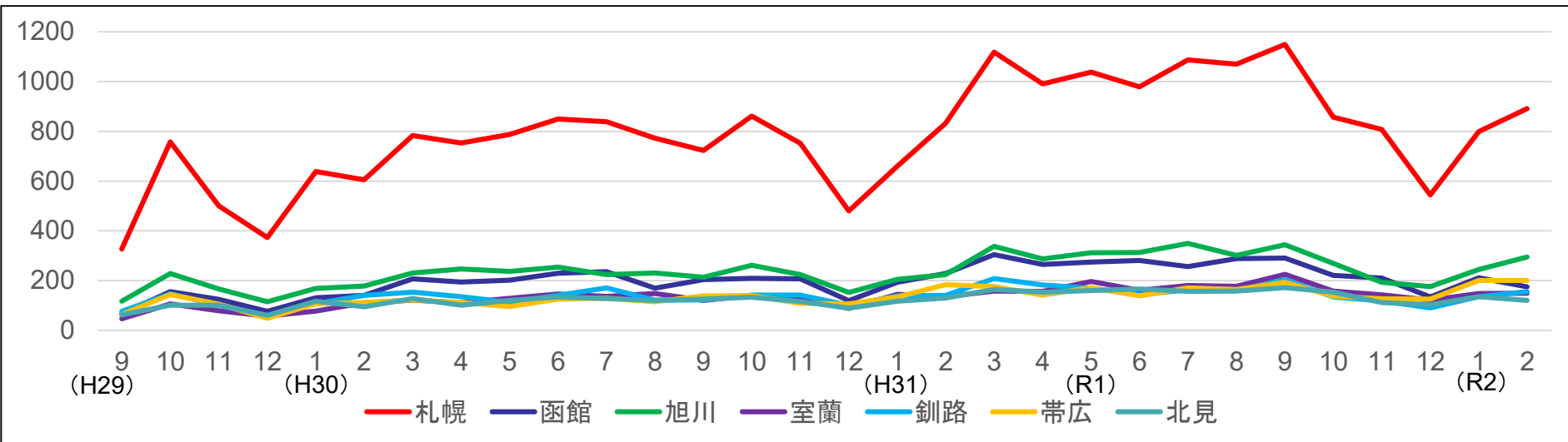
オリパラナンバーの申込件数の推移(全国)



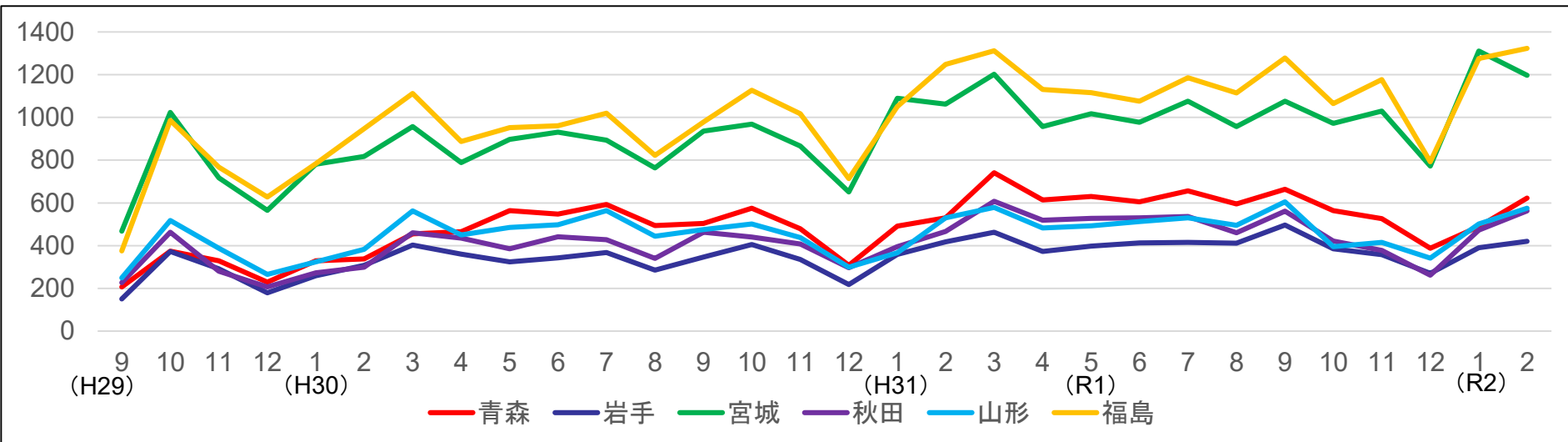
- 申込開始以降から増加傾向にあり、本年は大会開催年でもあることから、今後、更に増加することが予想される。
- 申込件数の8割以上が軽自動車における「寄付なし図柄」のナンバーである。

オリパラナンバーの申込件数の推移(北海道・東北)

○北海道運輸局管内

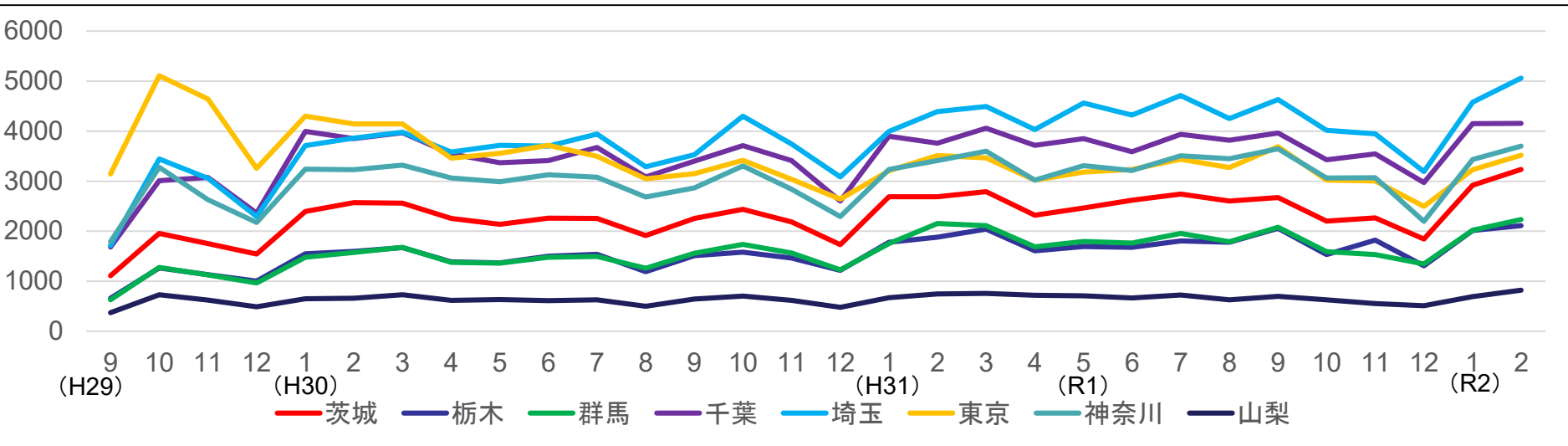


○東北運輸局管内

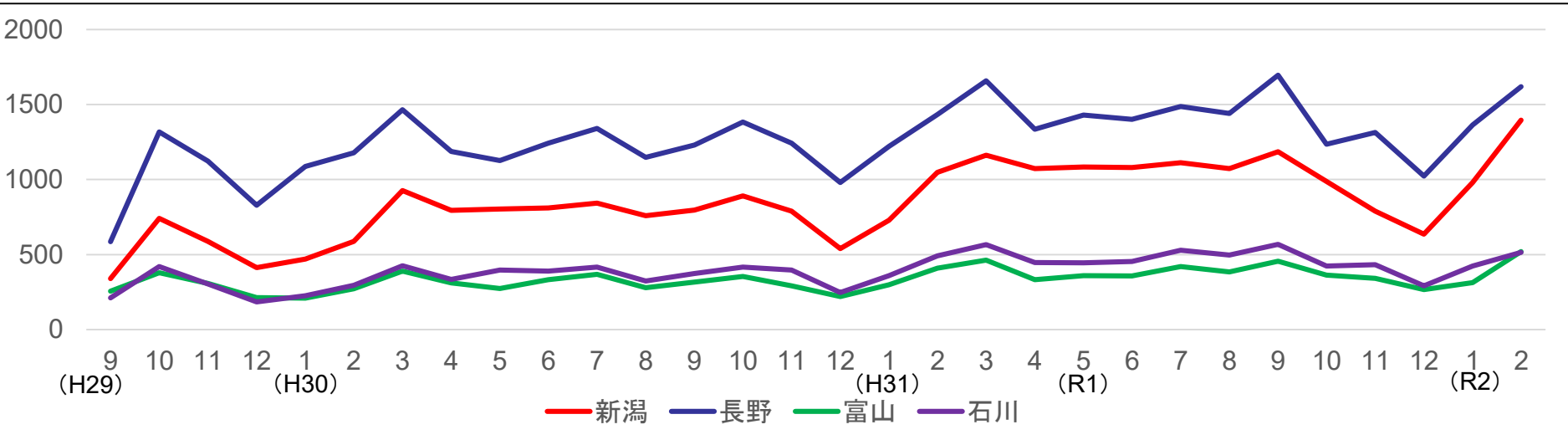


オリパラナンバーの申込件数の推移(関東・北陸信越)

○関東運輸局管内

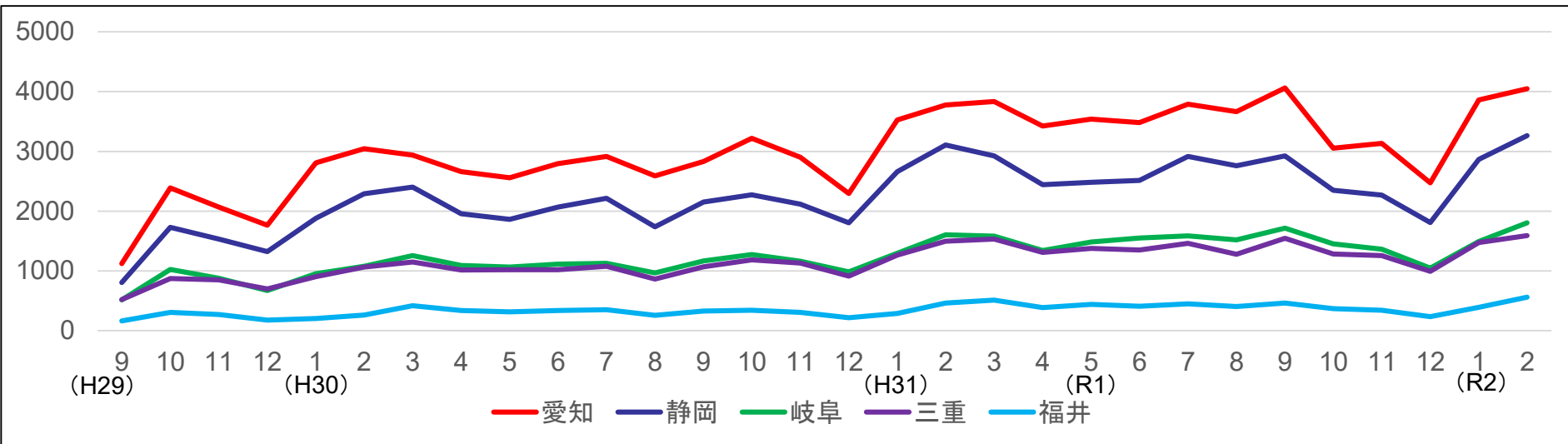


○北陸信越運輸局管内

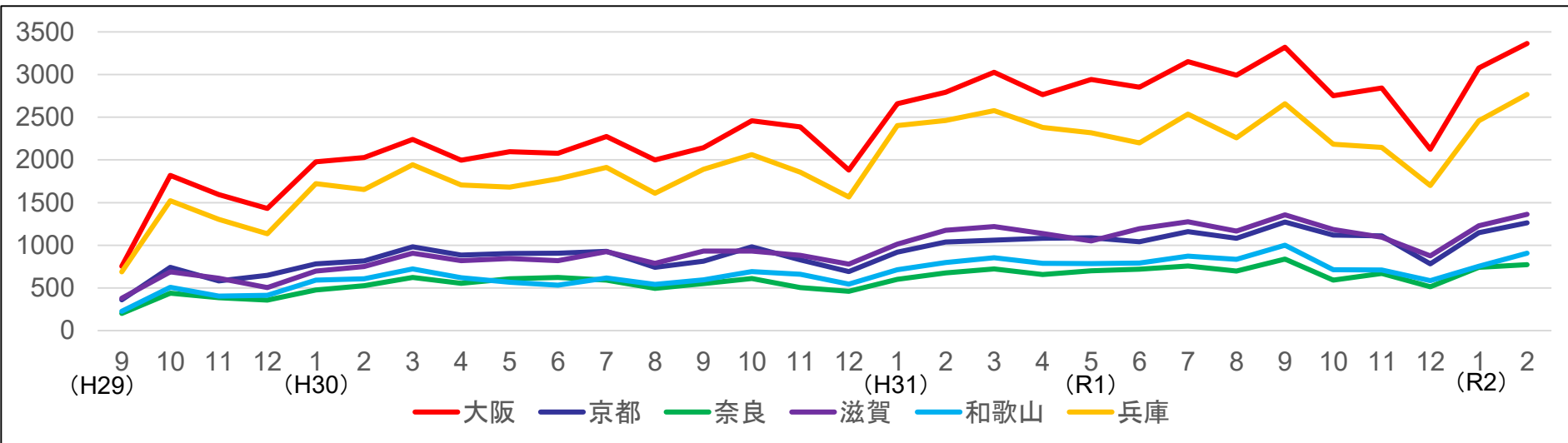


オリパラナンバーの申込件数の推移(中部・近畿)

○中部運輸局管内

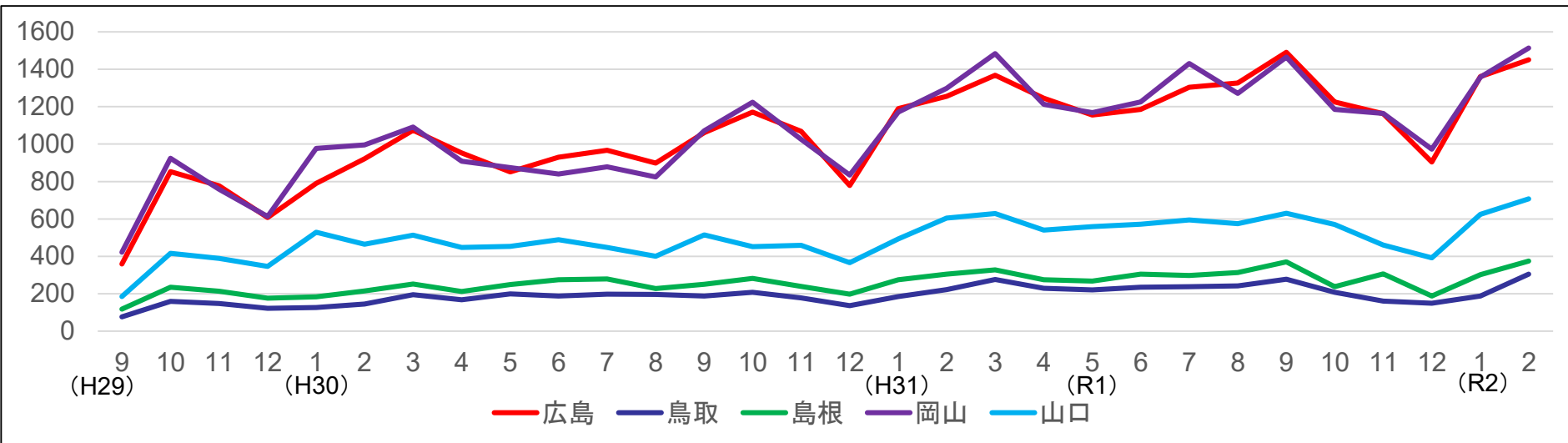


○近畿運輸局管内

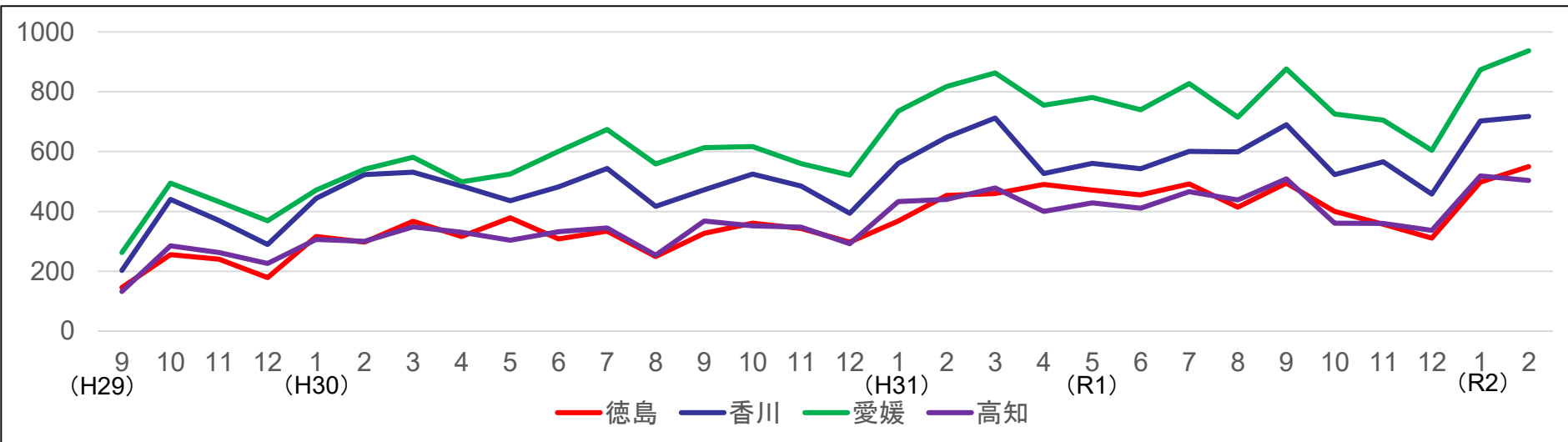


オリパラナンバーの申込件数の推移(中国・四国)

○中国運輸局管内

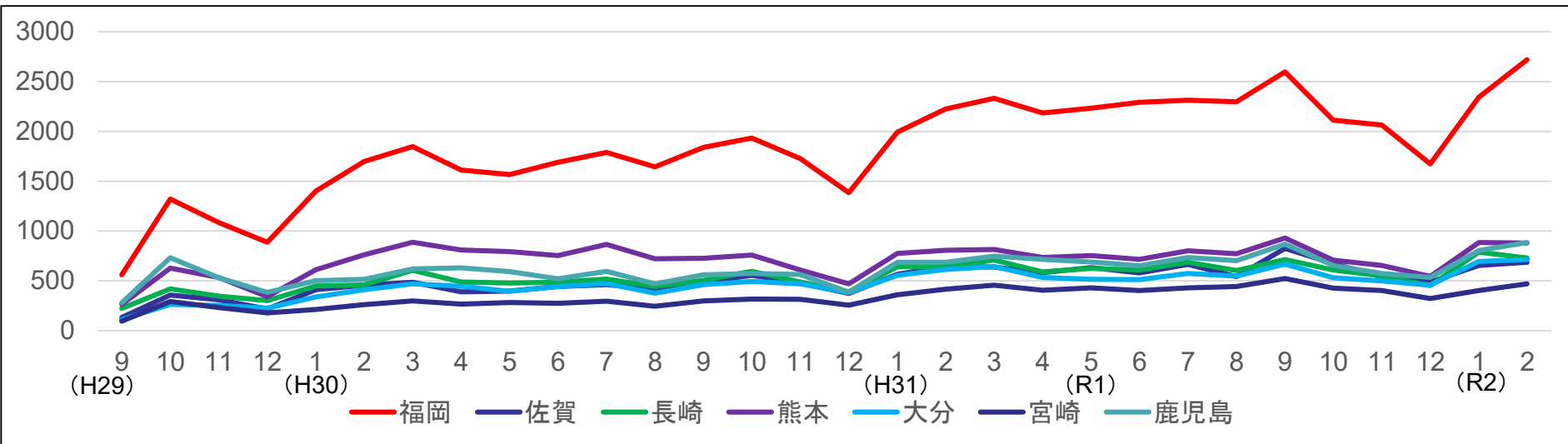


○四国運輸局管内

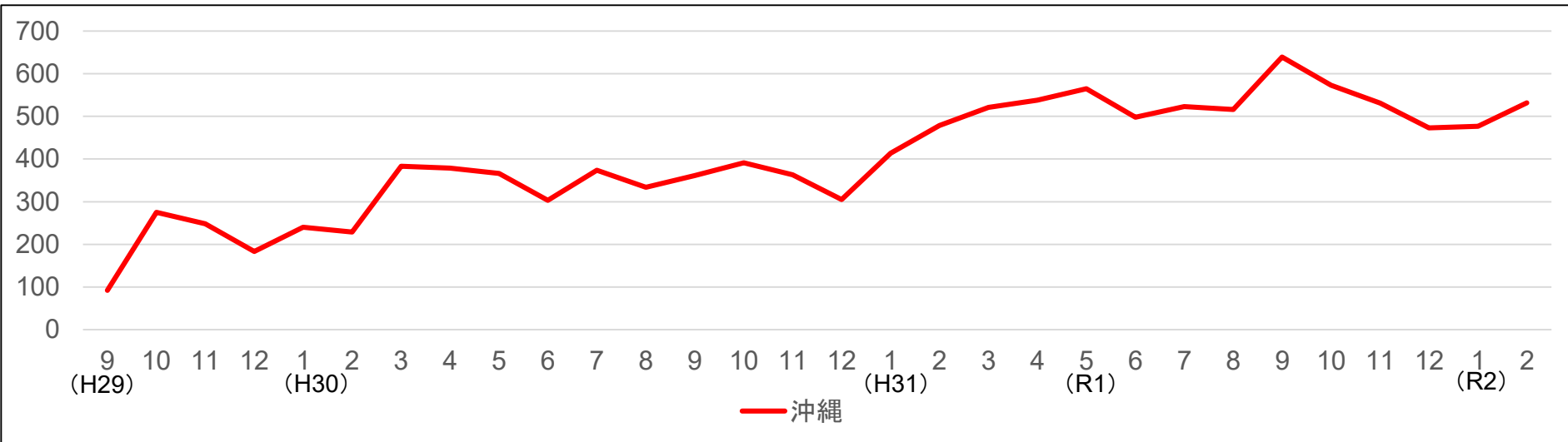


オリパラナンバーの申込件数の推移(九州・沖縄)

○九州運輸局管内



○沖縄総合事務局管内



地方版ナンバーの申込件数

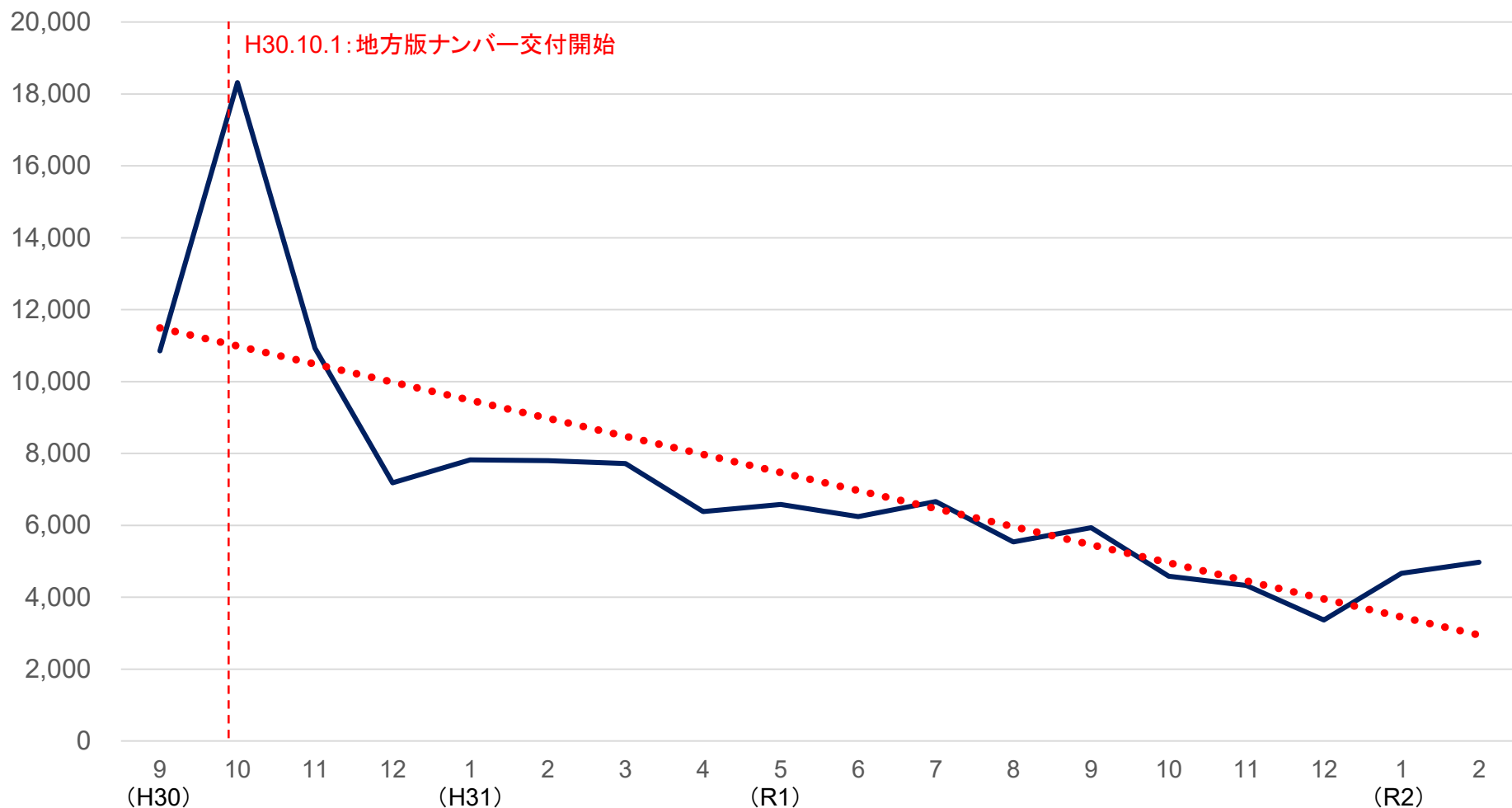
令和2年2月29日時点

項目	地方運輸局等 順位	総合計	東北運輸局						関東運輸局								北陸信越運輸局					
			30	18	37	3	15	34	16	6	31	40	20	22	41	39	21	17	12	11	26	36
			盛岡	岩手	平泉	仙台	山形	庄内	土浦	つくば	前橋	越谷	成田	柏	世田谷	杉並	富士山	新潟	長岡	富山	金沢	石川
登録車		64,449	634	1,142	478	4,649	1,863	423	1,969	3,362	611	268	1,045	975	232	361	1,208	1,484	2,235	2,736	719	432
寄付あり		58,370	586	1,030	401	4,181	1,793	412	1,891	2,903	534	257	997	934	196	343	1,013	1,366	2,104	2,352	637	374
寄付なし		6,079	48	112	77	468	70	11	78	459	77	11	48	41	36	18	195	118	131	384	82	58
軽自動車		65,474	480	1,184	249	2,279	1,900	464	1,424	2,208	495	189	880	818	80	134	645	1,248	2,016	1,807	540	375
寄付あり		55,985	406	998	201	1,931	1,735	442	1,316	1,747	394	178	797	742	70	125	483	1,089	1,839	1,390	389	243
寄付なし		9,489	74	186	48	348	165	22	108	461	101	11	83	76	10	9	162	159	177	417	151	132
合計		129,923	1,114	2,326	727	6,928	3,763	887	3,393	5,570	1,106	457	1,925	1,793	312	495	1,853	2,732	4,251	4,543	1,259	807
寄付あり		114,355	992	2,028	602	6,112	3,528	854	3,207	4,650	928	435	1,794	1,676	266	468	1,496	2,455	3,943	3,742	1,026	617
寄付なし		15,568	122	298	125	816	235	33	186	920	178	22	131	117	46	27	357	277	308	801	233	190

項目	地方運輸局等 順位	中部運輸局				近畿運輸局			中国運輸局				四国運輸局				九州運輸局					
		13	7	32	29	8	10	5	27	2	35	24	33	19	4	28	25	37	1	14	23	9
		福井	富士山	豊田	春日井	滋賀	京都	奈良	鳥取	福山	下関	山口	徳島	香川	愛媛	高知	長崎	佐世保	熊本	大分	宮崎	鹿児島
登録車		2,423	2,879	685	664	2,193	2,380	3,697	626	5,520	483	782	450	847	2,461	457	690	309	5,775	1,580	832	1,890
寄付あり		1,721	2,095	570	636	2,017	2,218	3,450	593	5,388	447	720	421	789	2,351	427	580	286	5,370	1,486	803	1,698
寄付なし		702	784	115	28	176	162	247	33	132	36	62	29	58	110	30	110	23	405	94	29	192
軽自動車		1,805	2,683	372	480	2,692	2,193	2,901	612	6,570	401	842	477	1,243	4,275	745	858	418	10,484	2,431	830	2,747
寄付あり		1,050	1,941	275	447	2,083	1,861	2,543	562	6,341	330	707	384	1,081	3,889	635	690	355	9,173	2,095	737	2,291
寄付なし		755	742	97	33	609	332	358	50	229	71	135	93	162	386	110	168	63	1,311	336	93	456
合計		4,228	5,562	1,057	1,144	4,885	4,573	6,598	1,238	12,090	884	1,624	927	2,090	6,736	1,202	1,548	727	16,259	4,011	1,662	4,637
寄付あり		2,771	4,036	845	1,083	4,100	4,079	5,993	1,155	11,729	777	1,427	805	1,870	6,240	1,062	1,270	641	14,543	3,581	1,540	3,989
寄付なし		1,457	1,526	212	61	785	494	605	83	361	107	197	122	220	496	140	278	86	1,716	430	122	648

※本件数は、申込件数であり、予約完了(入金完了)の件数でない。

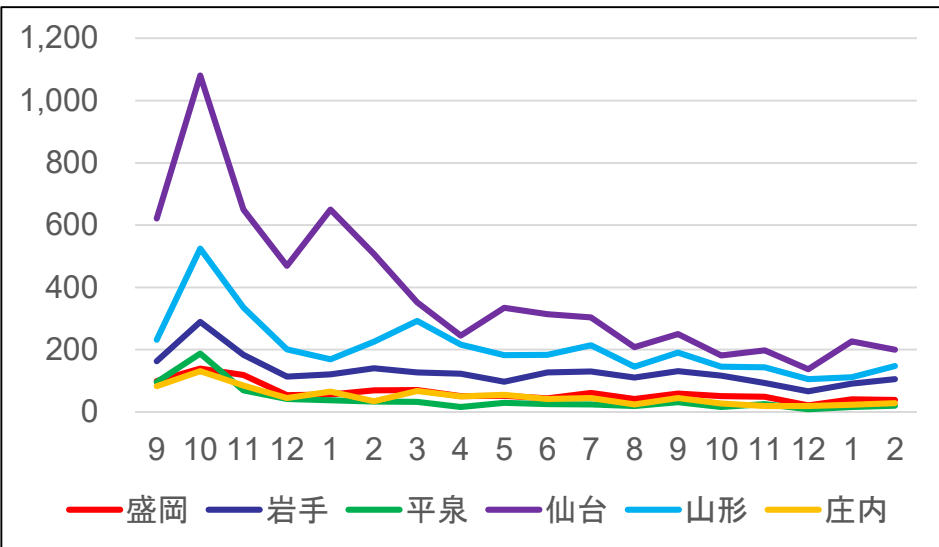
地方版ナンバーの申込件数の推移



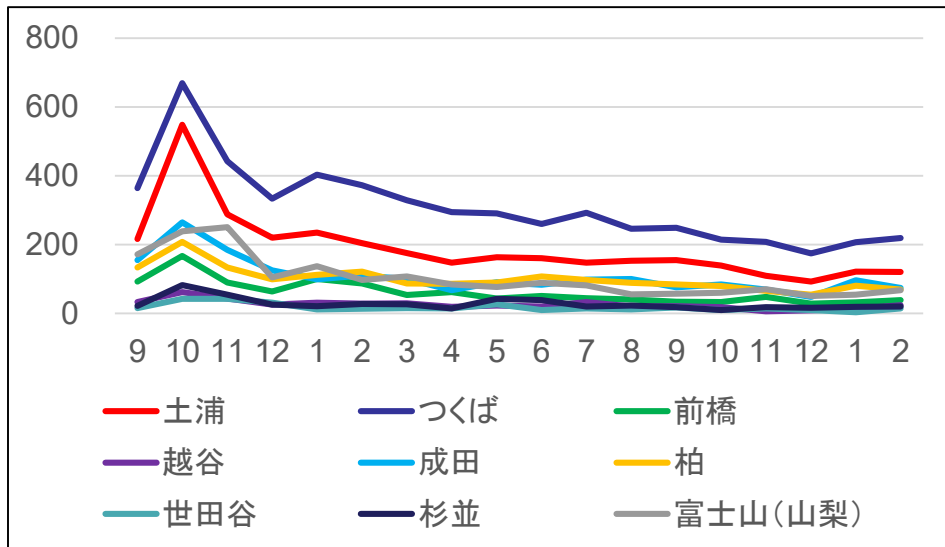
- 交付開始当初は、好調な滑り出しであったが、その後は減少傾向にある。
- 地域により申込件数に大きな差が生まれている。
- 申込件数の約9割が「寄付あり図柄」のナンバーである。

地方版ナンバーの申込状況の推移(地域別)①

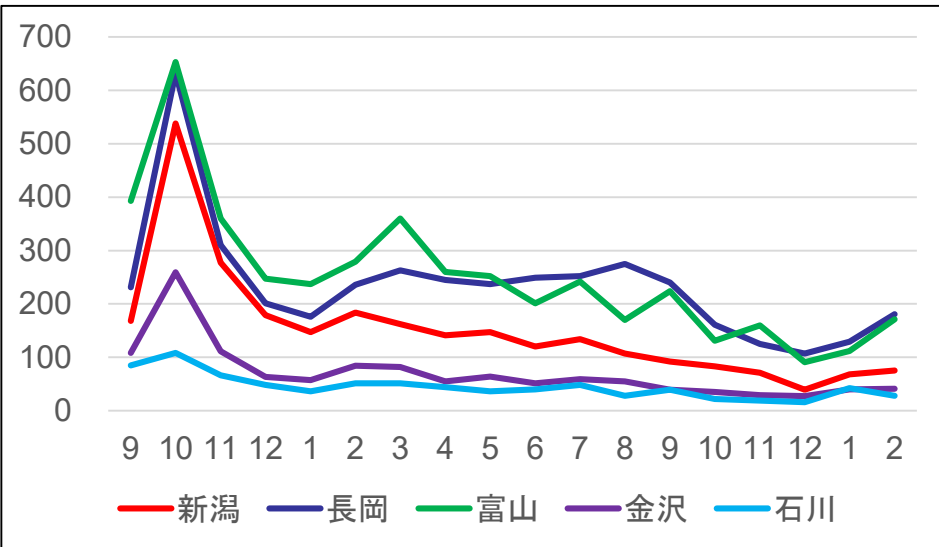
○東北運輸局管内



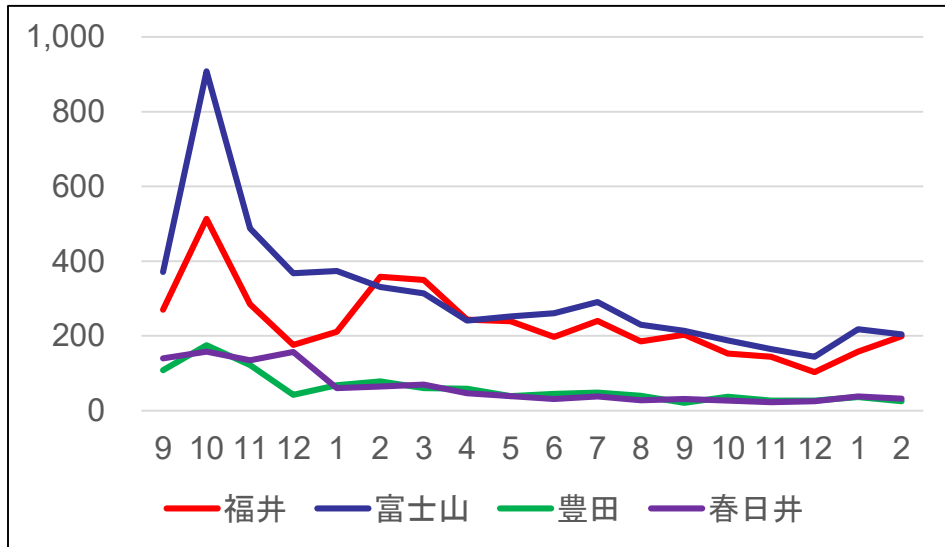
○関東運輸局管内



○北陸信越運輸局管内

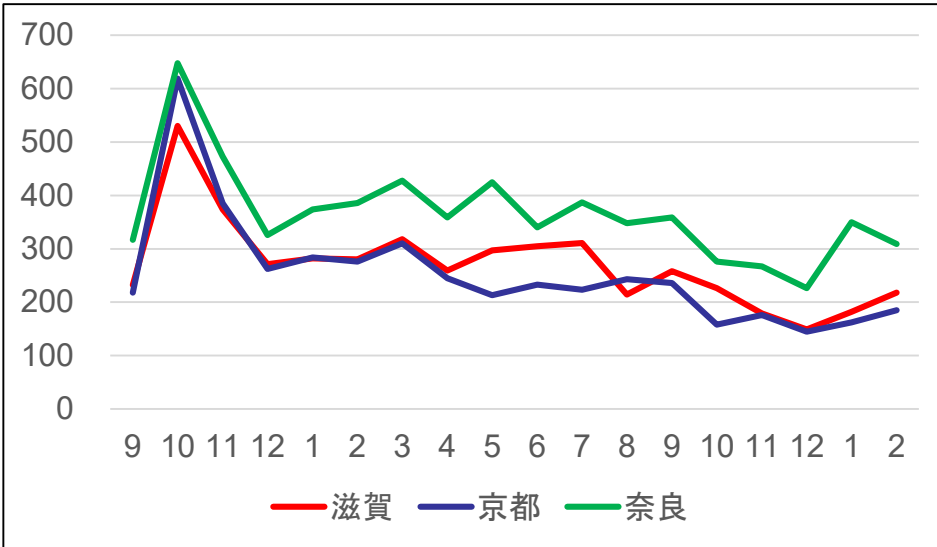


○中部運輸局管内

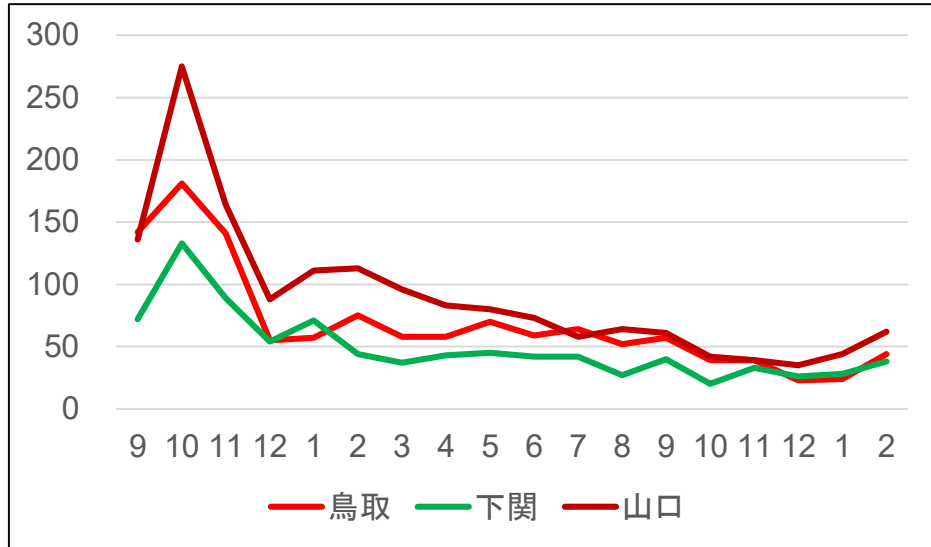


地方版ナンバーの申込状況の推移(地域別)②

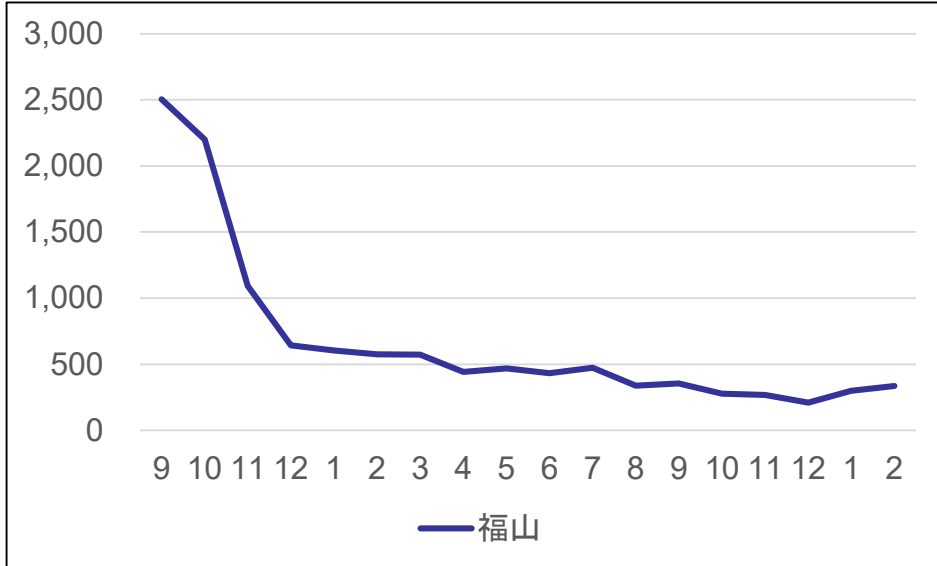
○近畿運輸局管内



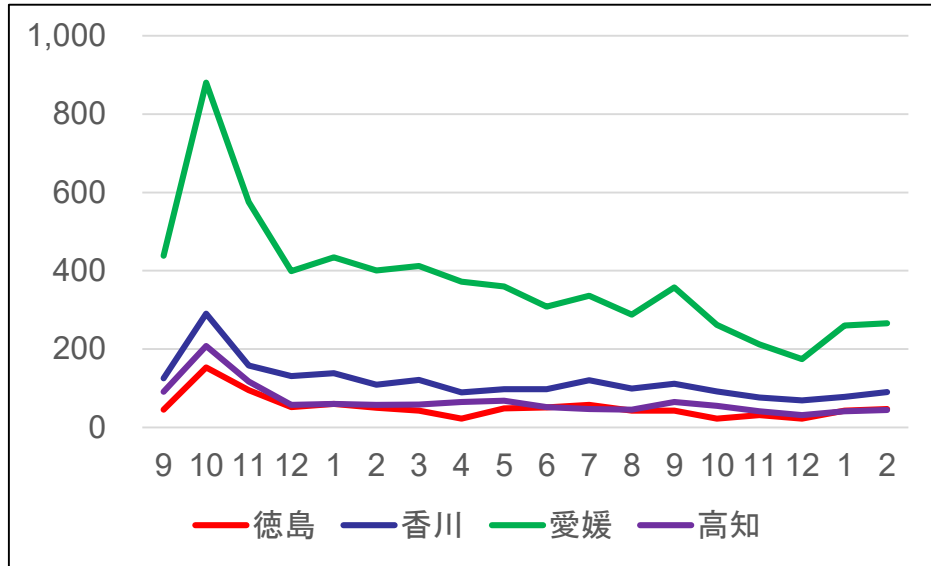
○中国運輸局管内(福山以外)



○中国運輸局管内(福山)

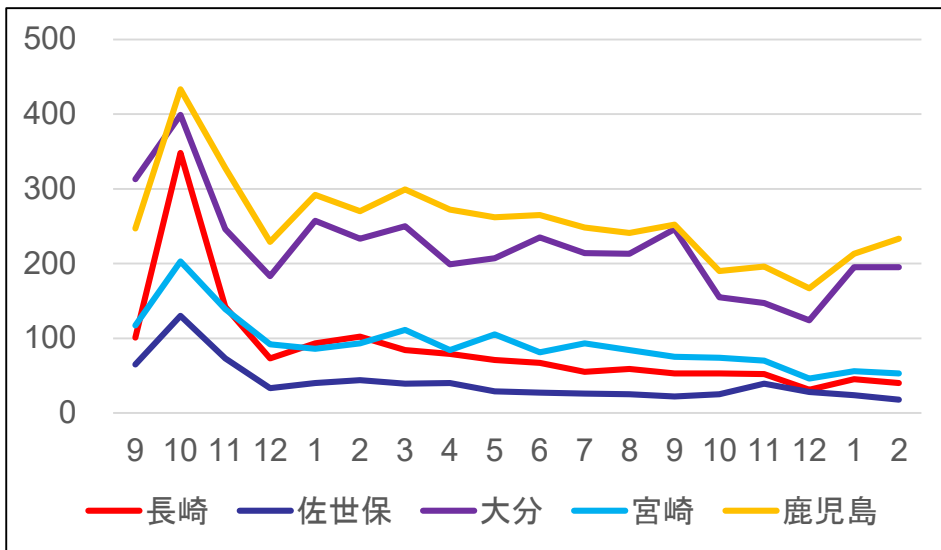


○四国運輸局管内

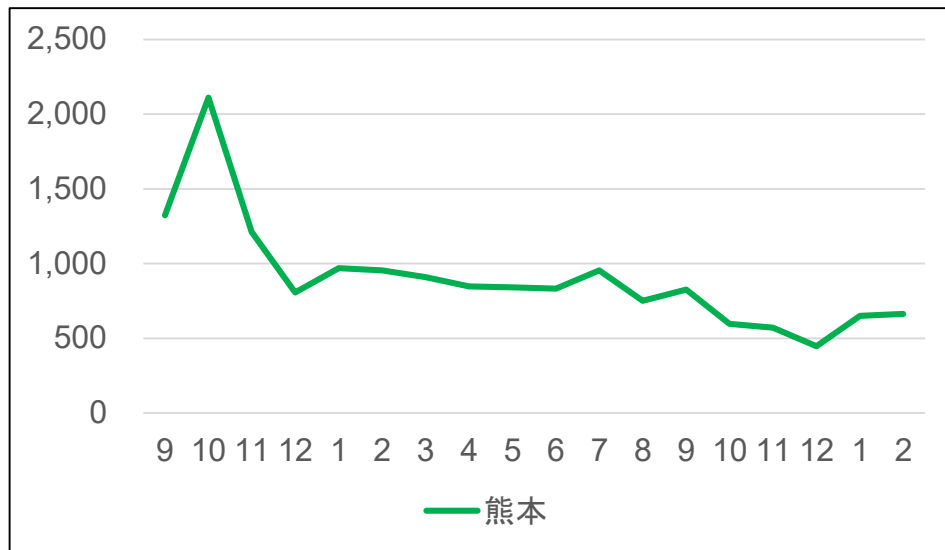


地方版ナンバーの申込状況の推移(地域別)③

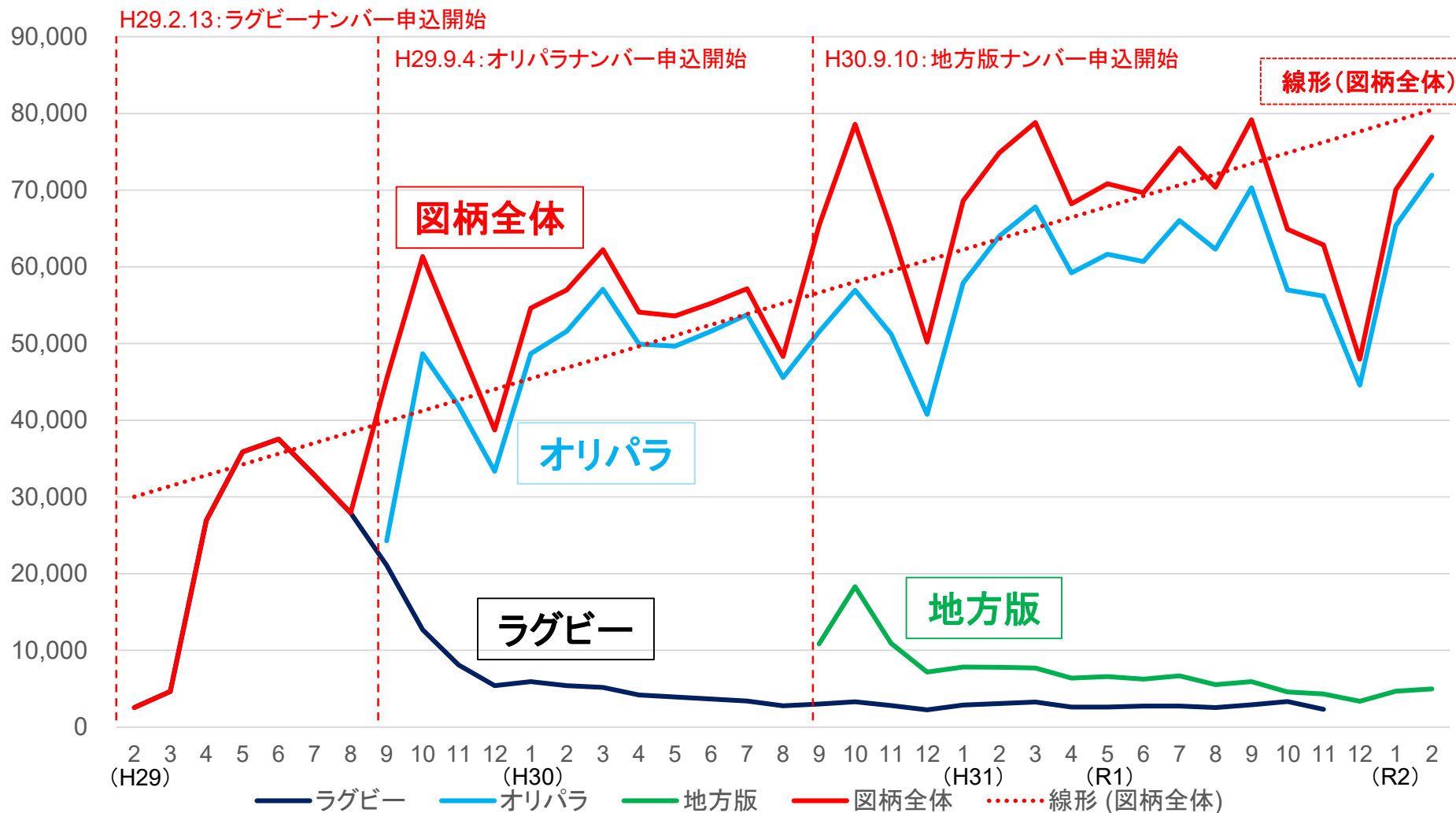
○九州運輸局管内(熊本以外)



○九州運輸局管内(熊本)

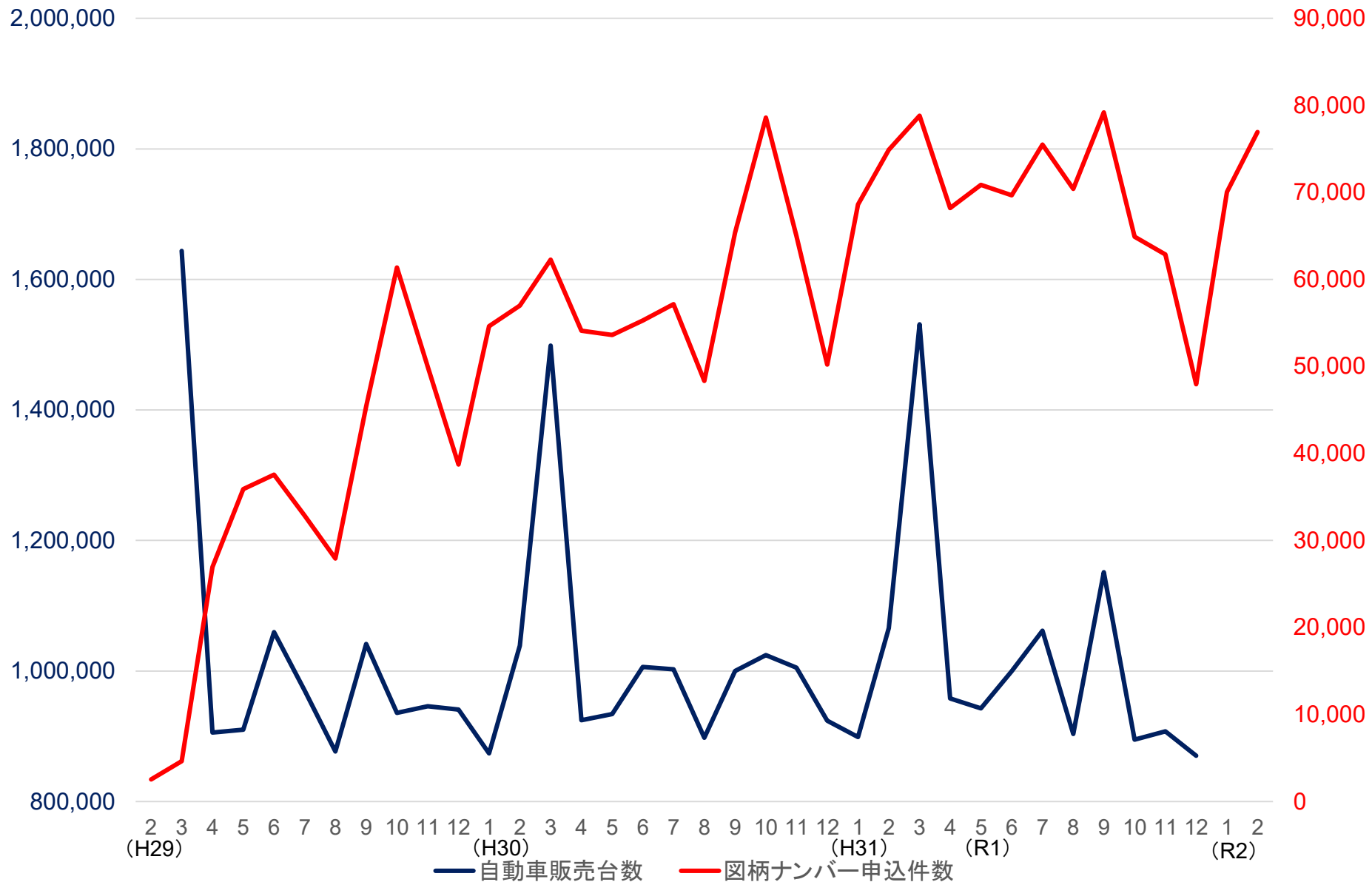


図柄入りナンバー毎の申込件数の比較



- オリパラナンバーは申込開始以降から増加傾向にあるものの、ラグビーナンバーと地方版ナンバーは申込開始直後にピークを迎え、その後は減少傾向にある。
- 図柄入りナンバー全体では、申込開始以降、徐々に増加している。

自動車販売台数との比較



※ 自動車販売台数は、自販連HP・全軽協HPを参照

図柄入りナンバープレートに関するアンケート調査

○アンケート調査の概要

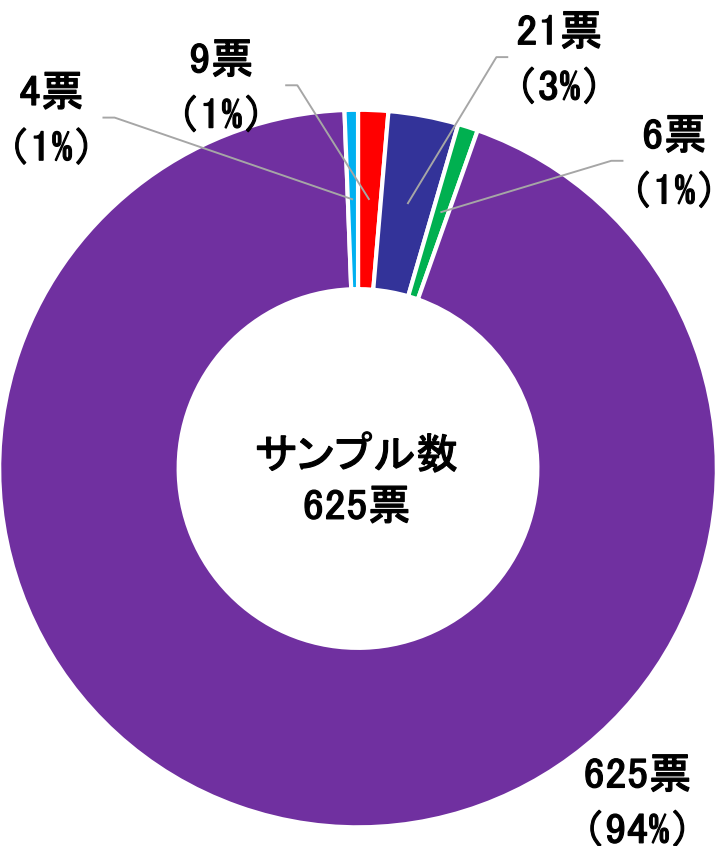
1. 国土交通行政インターネットモニターアンケート（以降「インターネットモニターアンケート」）
 - (1) 調査対象者
2019年度国土交通行政インターネットモニター（国内在住の20歳以上の男女）
 - (2) 調査期間
令和元年12月9日 ～ 令和元年12月23日
 - (3) 回答者
914名

2. ナンバープレートに関するアンケート調査（（一社）全国自動車標板協議会実施）
（以降「モーターショーアンケート」）
 - (1) 調査対象者
第46回東京モーターショー（一社）全国自動車標板協議会の出展ブース来場者
 - (2) 調査期間
第46回東京モーターショー会期（令和元年10月25日 ～ 令和元年11月4日）
 - (3) 回答者
2,536名

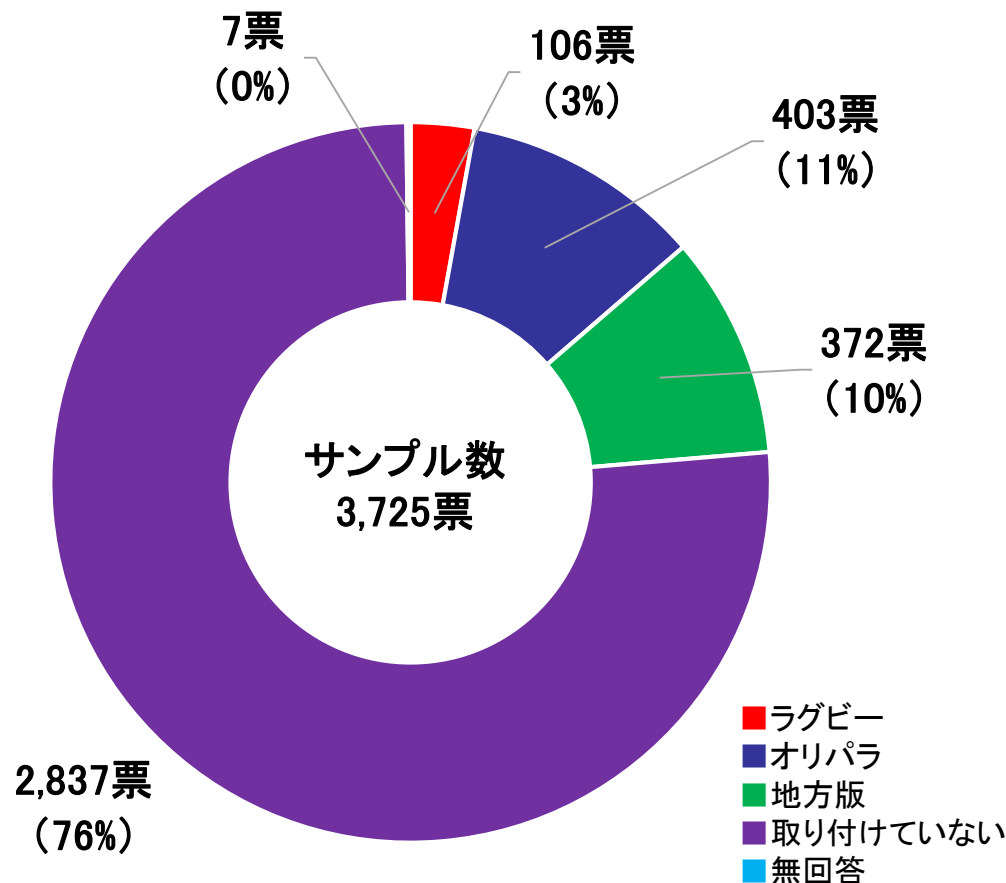
3. 図柄入りナンバープレートに関するアンケート（（一社）全国自動車標板協議会実施）
（以降「販売店アンケート」）
 - (1) 調査対象者
地方版図柄入りナンバープレート導入41地域の自動車販売店来訪者
 - (2) 調査期間
令和元年11月15日 ～ 令和2年1月10日
 - (3) 回答者
3,725名

図柄入りナンバープレートの取り付け割合

インターネットモニター
アンケート結果



販売店アンケート結果



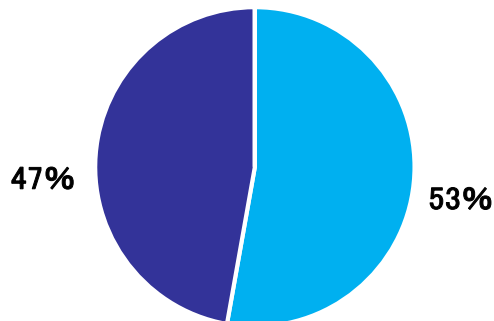
○ 図柄ナンバーの取り付け割合は、当初の想定を超える結果となっているが、取り付けしていない割合と相対的に見ると低い状況となっている。

○ 今後、より一層の国民全体への周知・普及促進が必要となってくる。

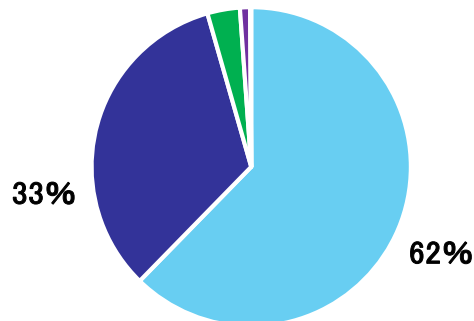
図柄入りナンバープレートの満足度

○取り付けた図柄ナンバーに満足しているか。

インターネットモニター
アンケート結果



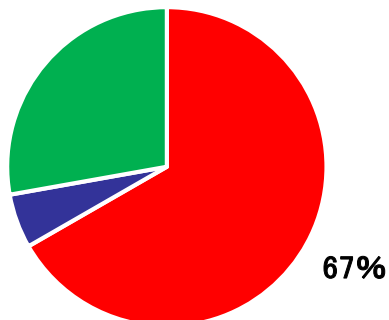
販売店アンケート結果



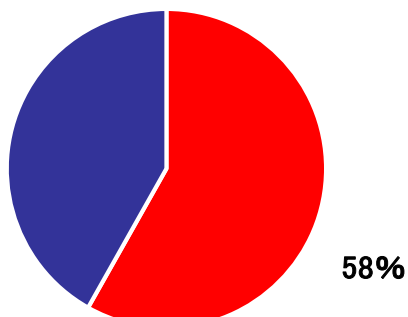
■ 満足
■ やや満足
■ やや不満
■ 不満

○次も何かしらの図柄ナンバーを取り付けたいと思うか。

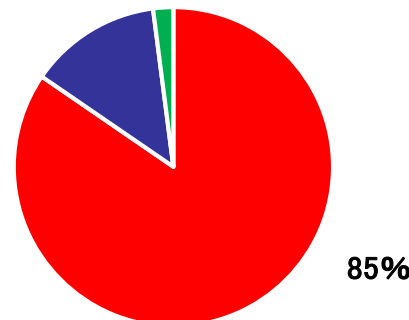
インターネットモニター
アンケート結果



モーターショーアンケート結果



販売店アンケート結果



■ はい
■ いいえ
■ 無回答

○いずれのアンケート結果においても、図柄ナンバーを取り付けたユーザーの満足度は高水準となっている。

○「次も図柄ナンバーを取り付けたいか」という質問に対しても、「取り付けたい」が半数を超えている。

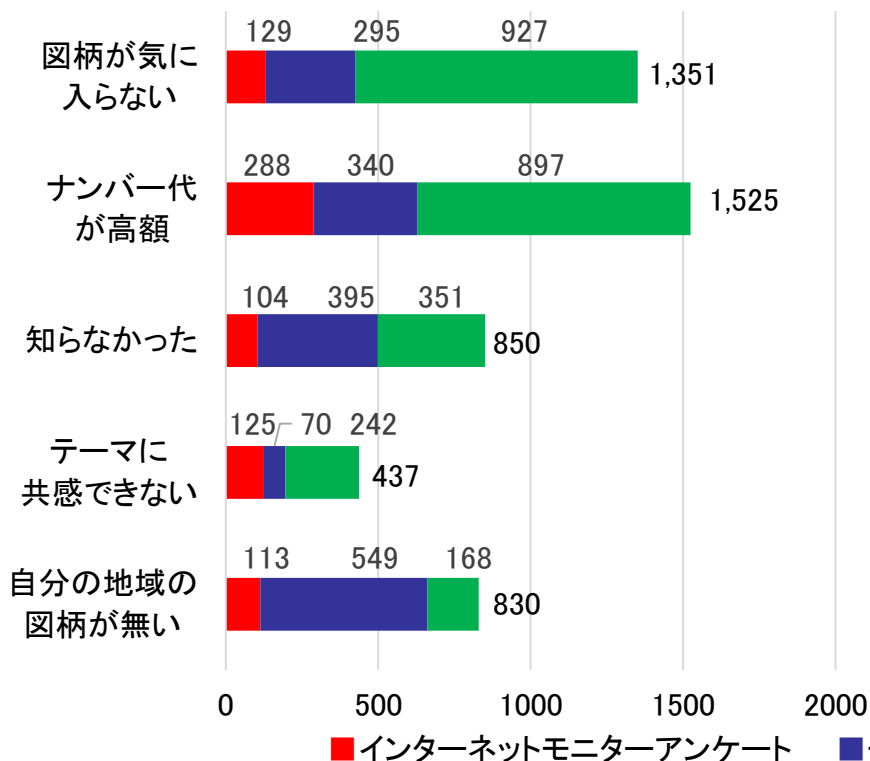
図柄入りナンバープレートを取り付けない理由

○前段の質問で図柄ナンバーを取り付けていない、取り付けたいと思わないと回答した理由(複数回答可)

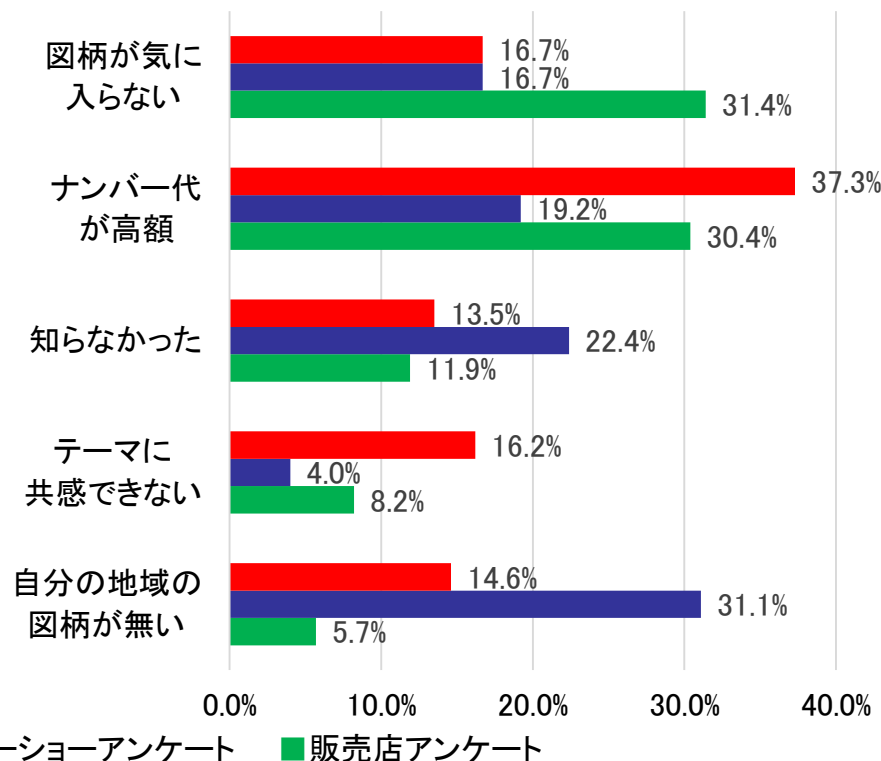
※取り付けていない、取り付けたいと思わないと回答した数

インターネットモニターアンケート:772名 モーターショーアンケート:1,767名 販売店アンケート:2,955名

理由毎の累積



回答数に占める割合

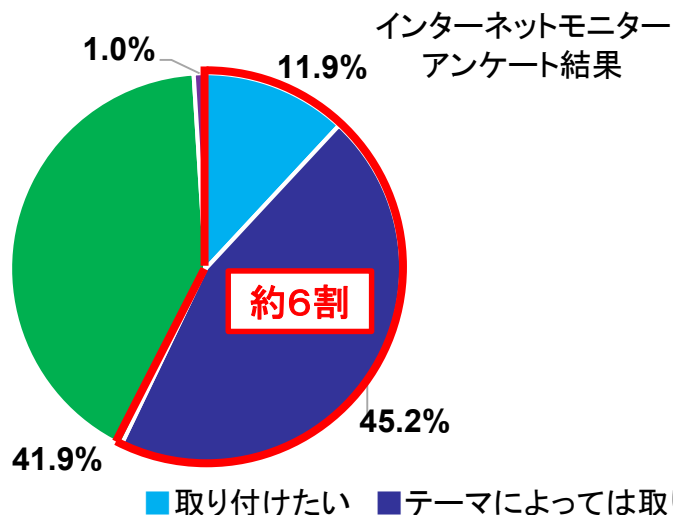


○ 図柄ナンバーを取り付けていない、もしくは取り付けたいと思わない理由としては、「ナンバー代が高額」の他、「図柄が気に入らない」が多くなっている。

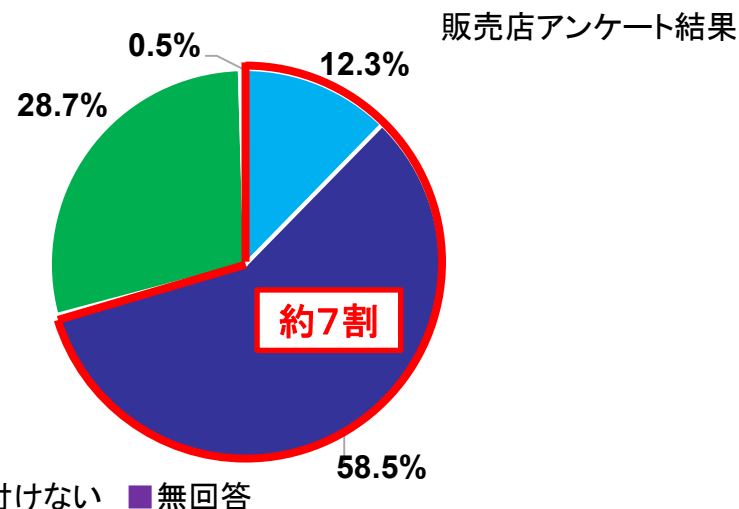
○ 図柄ナンバー自体を「知らなかった」とする回答も一定数ある。

求められている新たな図柄入りナンバープレート①

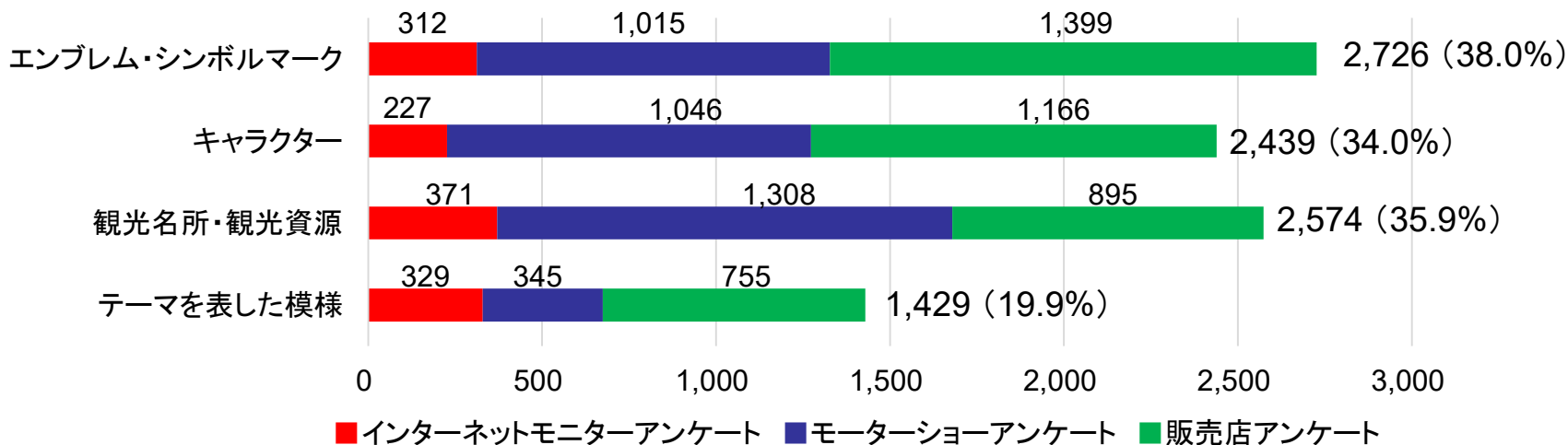
Q. 社会貢献目的のテーマの図柄入りナンバープレートが出るとしたら、取り付けたいと思うか。



Q. 恒久的なテーマの図柄入りナンバープレートが出るとしたら、取り付けたいと思うか。

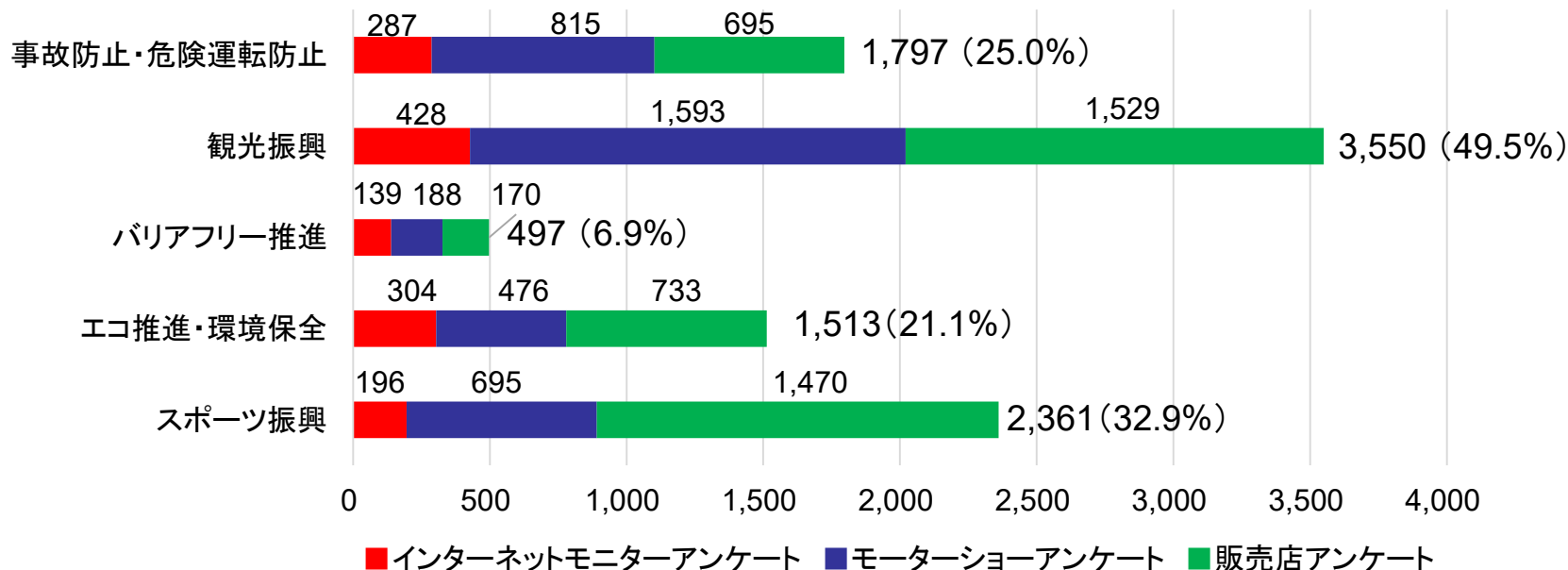


Q. どのようなものが描かれた図柄入りナンバープレートが良いか。



求められている新たな図柄入りナンバープレート②

Q.どのようなテーマのものが良いか。

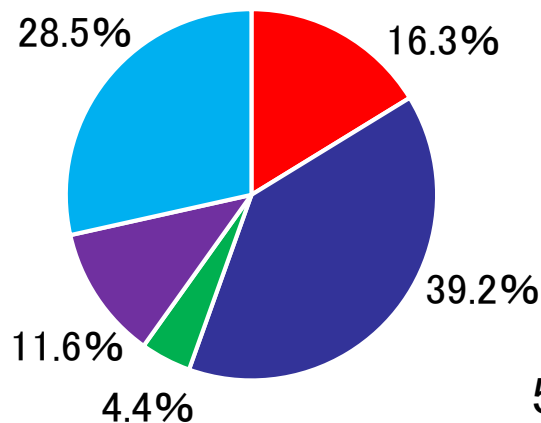


- 図柄ナンバーの取付け割合が低い一方で、テーマによっては、図柄ナンバーを取り付けたいというユーザーは半数を超えている。
- どのようなものが描かれた図柄が良いかについては、「エンブレム・シンボルマーク」「観光名所・観光資源」「キャラクター」が同程度となっている。また、「テーマを表した模様であれば良い」という回答も一定数ある。
- どのようなテーマのものが良いかに対する回答としては、「観光振興」が最も多く、「スポーツ振興」が次に続く。

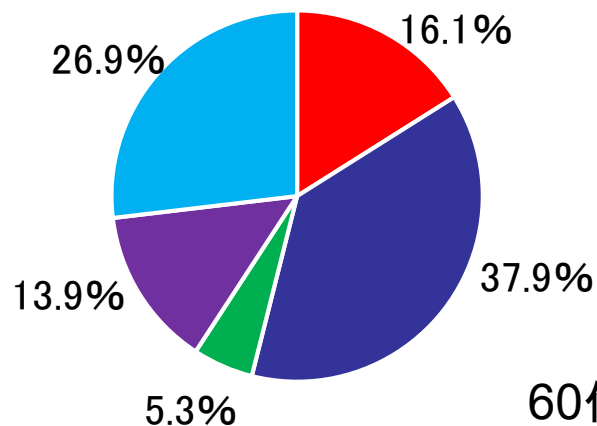
求められている新たな図柄入りナンバープレート③

Q.どのようなテーマのものが良いか。(年代別)

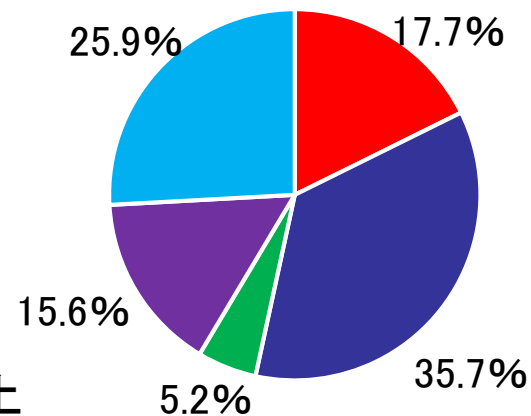
10代・20代



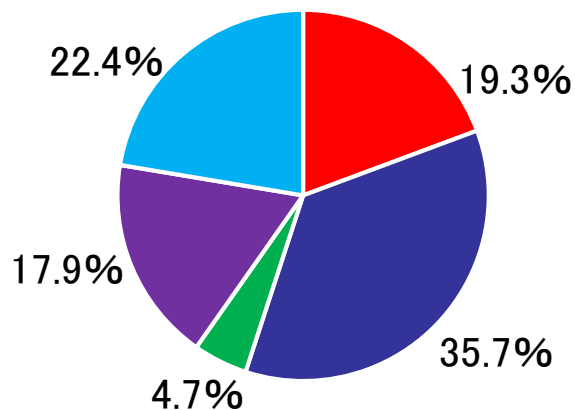
30代



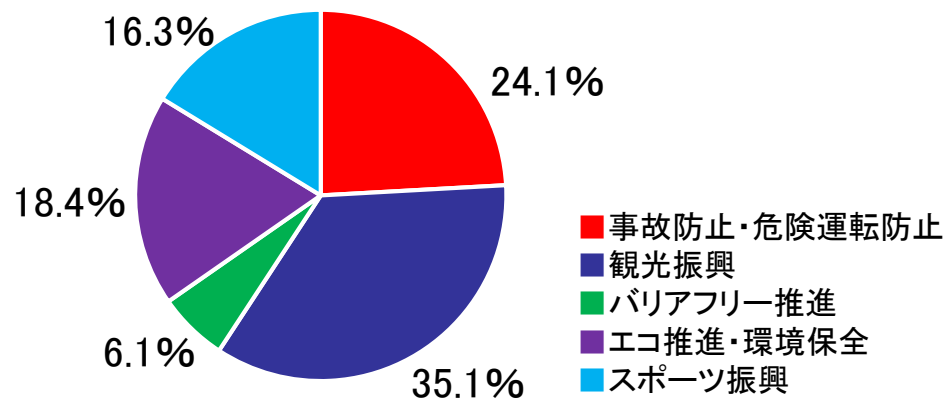
40代



50代



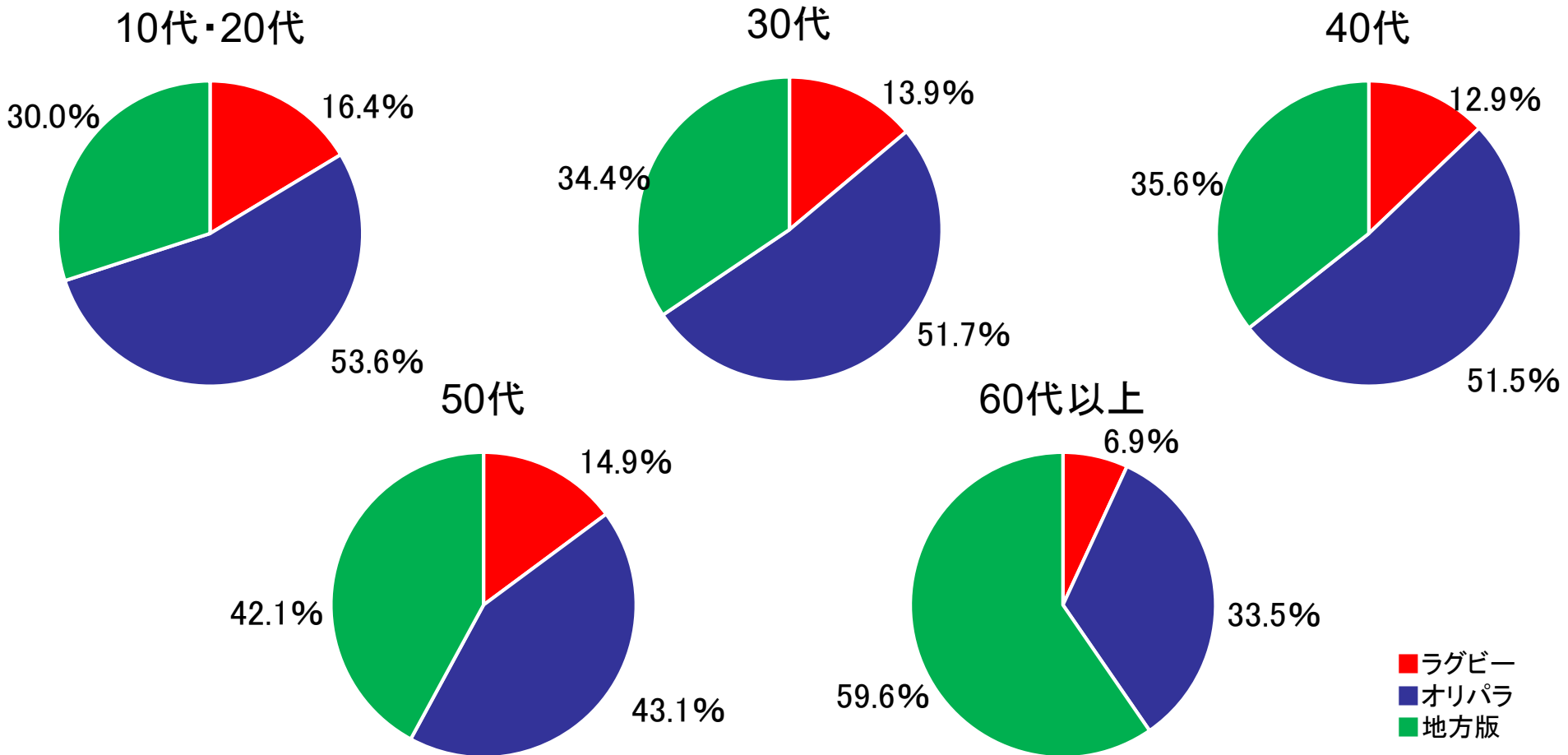
60代以上



○「観光振興」については全年代共通で人気が最も高い。

○「スポーツ振興」については、年代が高くなるにつれて低くなり、60代以上では「事故防止・危険運転防止」や「エコ推進・環境保全」を下回る結果となっている。

図柄入りナンバープレートの選択割合(年代別)



- オリパラナンバーについては、年代が下がるほど、その選択割合が増えており、40代以下の年代においては、半数を超えている。
- 地方版ナンバーについては、年代が上がるほど、その選択割合が増えており、60代以上の年代においては、半数を超えている。

図柄入りナンバープレートの課題

図柄入りナンバープレートの評価のまとめ

- ラグビーナンバー、地方版ナンバーについては、交付開始直後に申込のピークを迎え、その後申込みが大きく減少しており、一過性の人気に留まっている。
- ラグビーナンバーについては、オリパラナンバーの申込みが始まった平成29年9月頃から、申込みが大きく減少しており、テーマの近い2つのナンバーが需要を分け合った可能性がある。
- ラグビーナンバー、オリパラナンバーについては、軽自動車における「寄付なし図柄」のナンバーが多数を占めることから、軽自動車の「白ナンバー化」が申込枚数の増加を後押ししている。
- 地方版ナンバーについては、地域により申込件数に大きな差が生まれており、全体の申し込み件数の伸び悩みの原因の1つとなっている。
- 図柄ナンバー全体の申込件数は依然として低い状況ではあるものの、申込枚数自体は増加しており、国民に徐々に浸透してきているものと考えられ、今後の施策次第で広く普及させていくことが可能ではないかと考えられる。
- 図柄ナンバーを取り付けたユーザーの満足度は高水準であり、次回も取り付けたいという回答が半数を超えていることから、ユーザーから一定の評価を得ていると判断できる。
- 図柄ナンバーを取り付けない理由として、「ナンバー代が高額」「図柄が気に入らない」が上位であり、現時点においては、納得感のある価格で、多様化する国民ニーズを満たせていない可能性が高い。また、図柄ナンバー自体を「知らなかった」とする回答も一定数あり、国民への周知が不足している可能性がある。
- オリパラナンバーが若年層に、地方版ナンバーが高齢層に人気が高いことから、年齢層別に求めるナンバーの傾向が異なり、1つの図柄ナンバーで全世代のニーズを満たすことは困難である。

図柄入りナンバープレートの課題

- ラグビーナンバー、オリパラナンバーが終了した後も引き続き、全国規模の様々な施策をPRするツールとして、新たな全国版の図柄入りナンバーの活用が期待される。
- 図柄ナンバーを継続して普及させていくためには、下記の問題を解決していくことが必要である。
 - ・一過性の人気(申込直後にピークを迎え、その後申込が大きく減少する。)
 - ・テーマの近いナンバーが需要を分け合う
 - ・地方版図柄入りナンバーの地域による格差
 - ・図柄入りナンバーの割高感
 - ・デザインにおいて、自動車ユーザーのニーズを満たせていない
 - ・国民への周知不足

図柄入りナンバープレートに関する今後の取組

- 全国規模の新たな図柄入りナンバープレートの導入
- 新たな地方版図柄入りナンバープレートの導入を見据えた制度の検討