

# OBD検査の準備状況を把握するための指標

- 指定工場の準備状況を定量的に把握するための3指標を定期的に確認、公表。
  - ・ 指標は、全国のほか支局単位でも確認することにより、準備が遅れる地域が生じないようにする。
  - ・ OBD検査対象車の初回車検が多く入庫すると考えられるディーラーでは、系列メーカーも指導・協力して準備を確実に進める必要があるため、これを確認する指標も必要(要検討)。
- このほか、検査用スキャンツールの認定・販売状況、事業者向け説明会の実施状況、OBD検査対象車の型式・台数は、整備工場の準備に影響することから、同様に確認・公表する。

## 指定整備工場の準備状況に関する3指標

### ID登録完了率

- 機構OBD検査システムのID登録を完了した指定整備工場の割合

### 初回ログイン完了率

- 機構OBD検査システムに初回ログインを完了した指定整備工場の割合

### 初回アプリ使用率

- 実際の車両を用いて特定DTC照会アプリの使用を開始した指定整備工場の割合

## その他の公表情報

検査用スキャンツールの認定・販売状況

事業者向け説明会の実施状況

OBD検査対象車の型式・台数

整備工場の準備に影響する情報

- 以下の仮定を置いて、各指標の目標値を設定。
  - ・ OBD検査の開始までに、全ての指定工場においてOBD検査の実施体制が整う。
  - ・ 時期による伸び率の増減は考えられるものの、長期的には一定の率で増加していく。
  - ・ 「ID登録完了率」及び「初回ログイン完了率」は、検査用スキャンツールがなくても実施可能であるため、検査用スキャンツールの販売状況の影響を受けない。
  - ・ 「初回アプリ使用率」は、検査用スキャンツール販売状況の影響を受ける。
- 目標値は、大きな状況や前提の変化があれば、適宜見直す。
- 指標の伸びが目標値を大きく下回る場合には、原因を特定し、必要な対策を実施。

## 指定整備工場の準備状況に関する3指標の目標値 及び 目標値に対する実績値の評価

### ID登録完了率

■ 令和5年12月末 55% 達成  
■ 令和6年 3月末 75%

3月末の目標値達成のためにはこれまでの増加率の維持が必要。  
引き続き促進を続ける。

### 初回ログイン完了率

■ 令和5年12月末 45% 達成  
■ 令和6年 3月末 70%

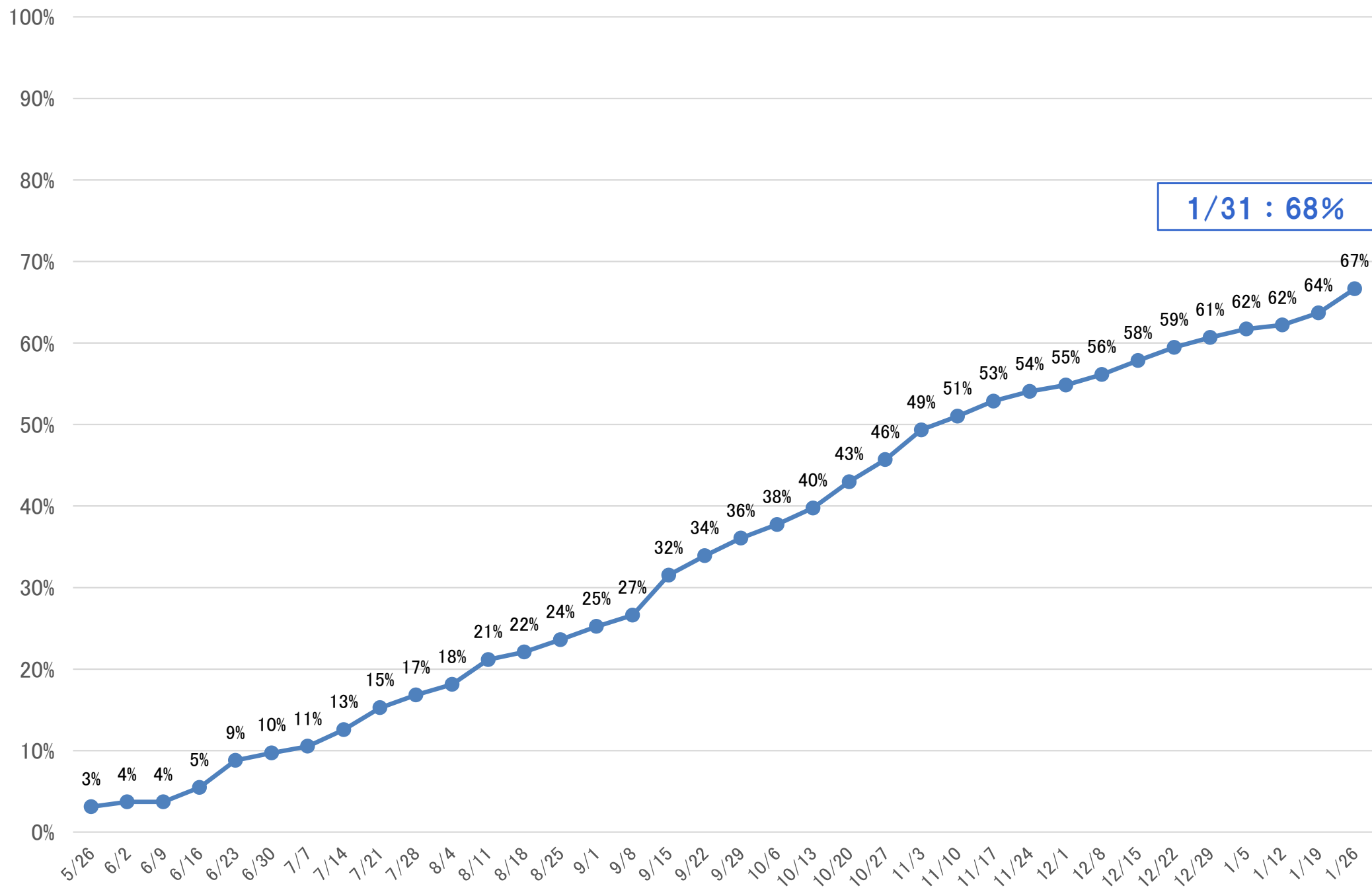
3月末の目標値達成のためにはこれまでの増加率の維持が必要。  
引き続き促進を続ける。

### 初回アプリ使用率

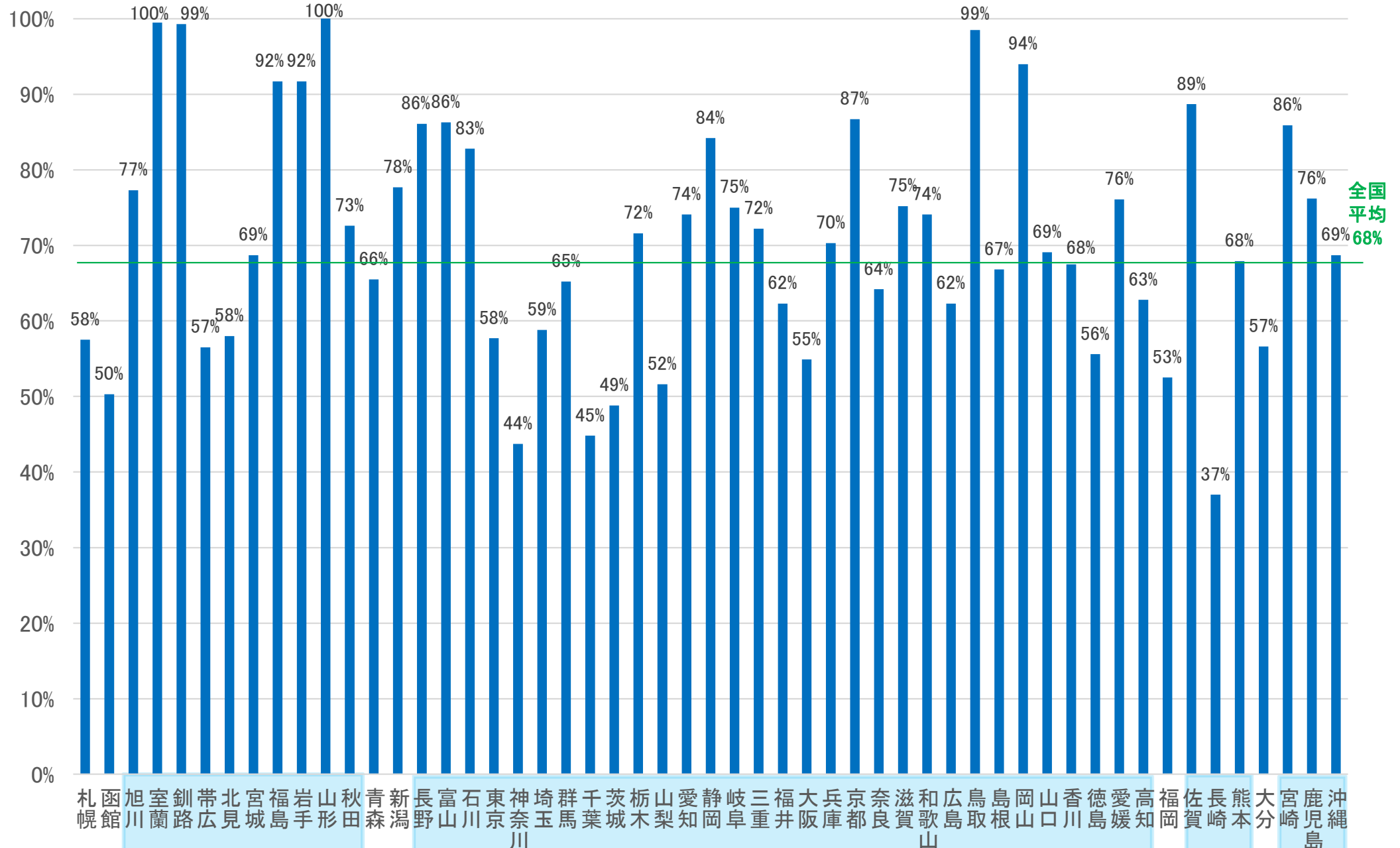
■ 令和6年 3月末 45%

実績値の伸びが見られない。  
原因の特定、対策の実施が必要。

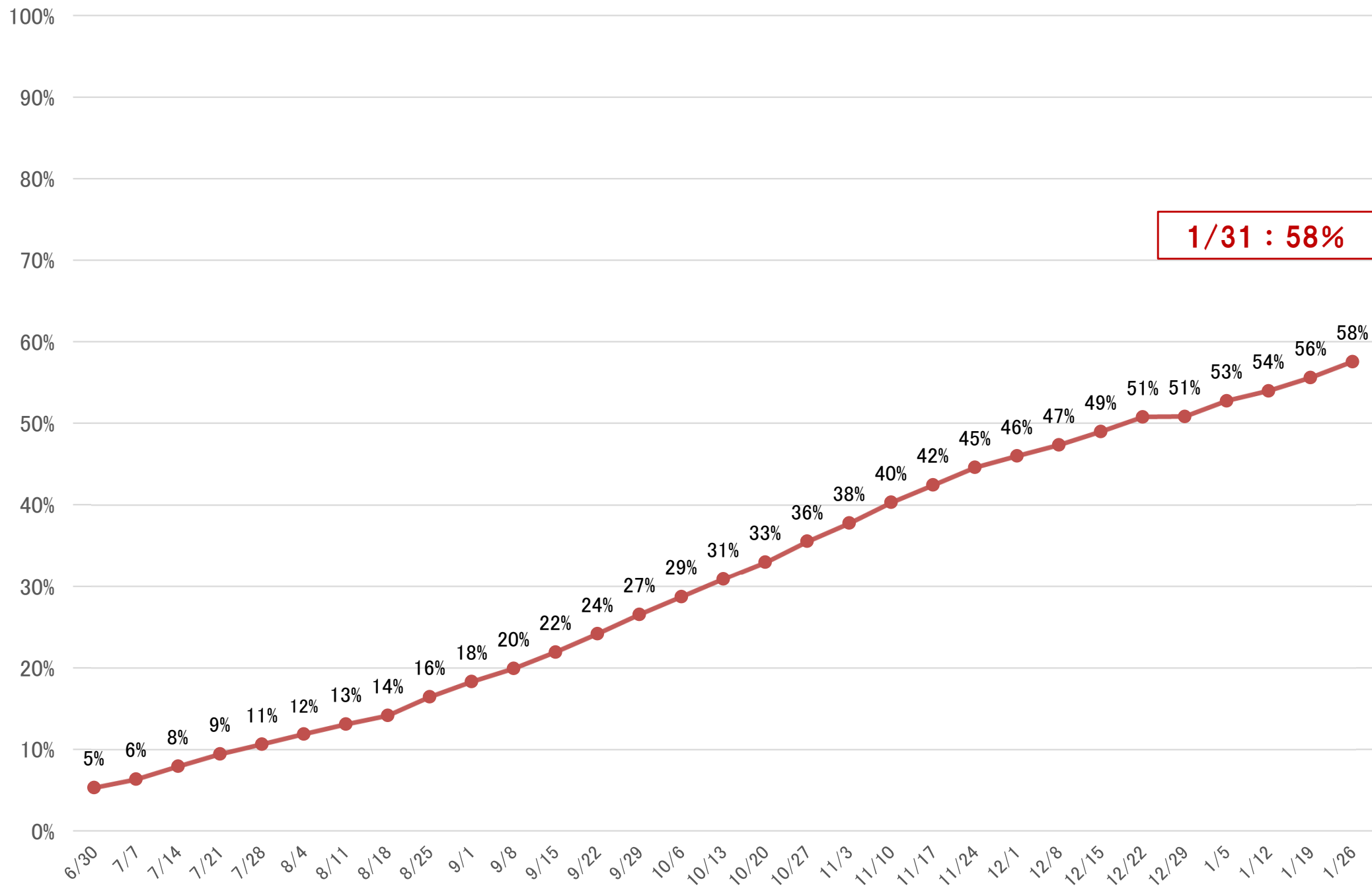
# ①指定工場のID登録完了率の推移【全国】(令和6年1月31日時点)



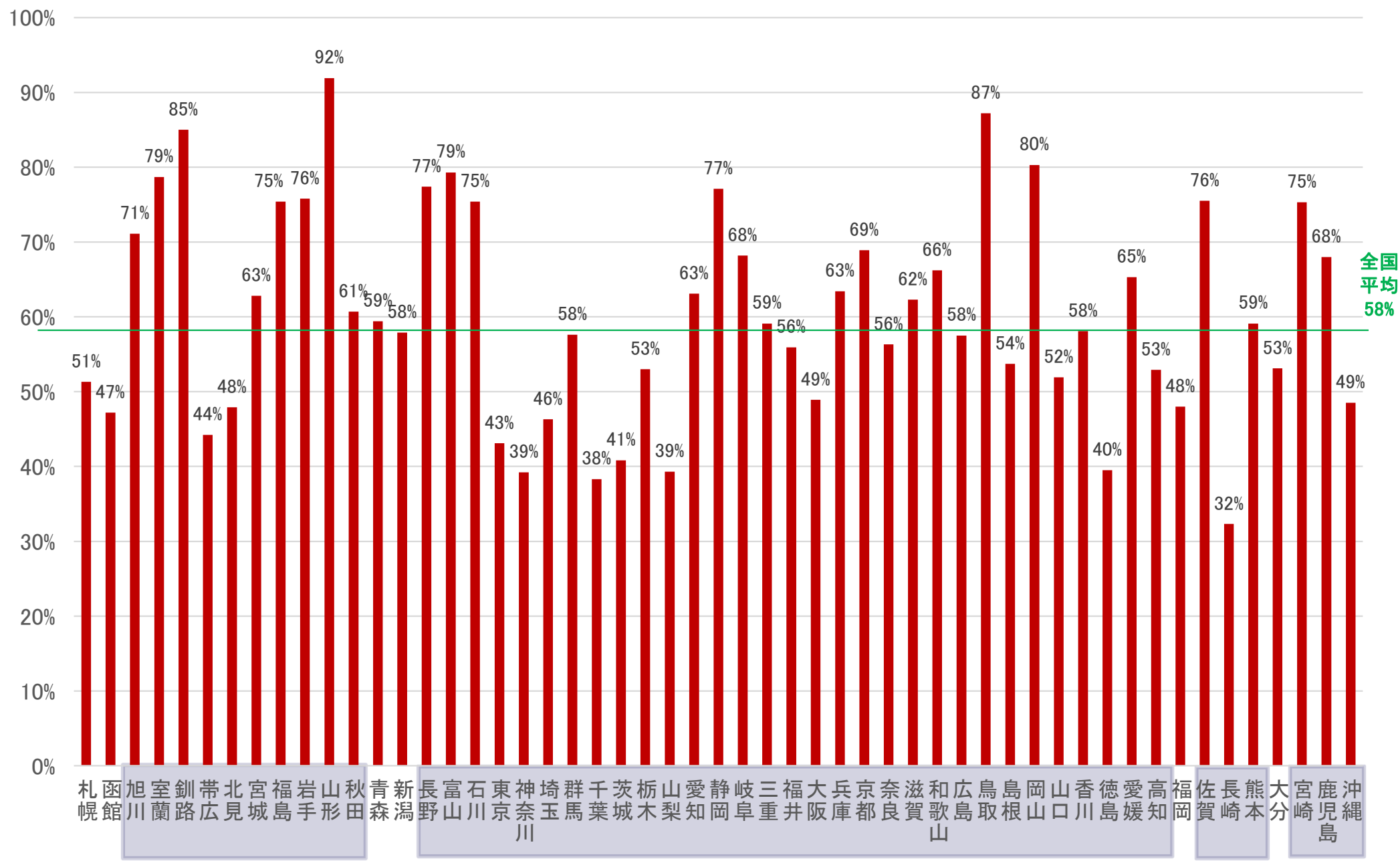
# ①指定工場の支局別のID登録完了率【支局別】(令和6年1月31日時点)



## ②指定工場の初回ログイン完了率の推移【全国】(令和6年1月31日時点)

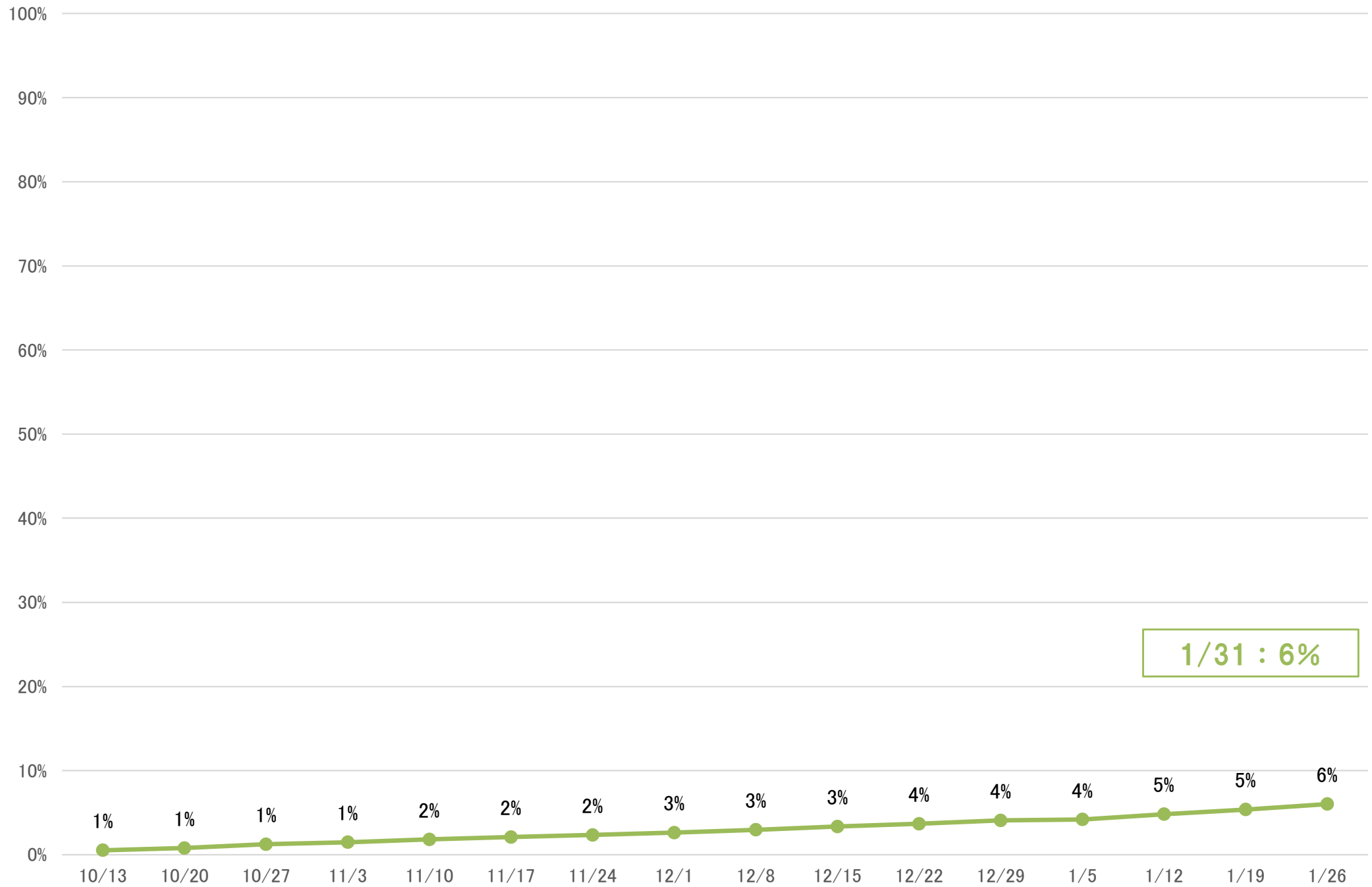


## ②指定工場の初回ログイン完了率【支局別】(令和6年1月31日時点)



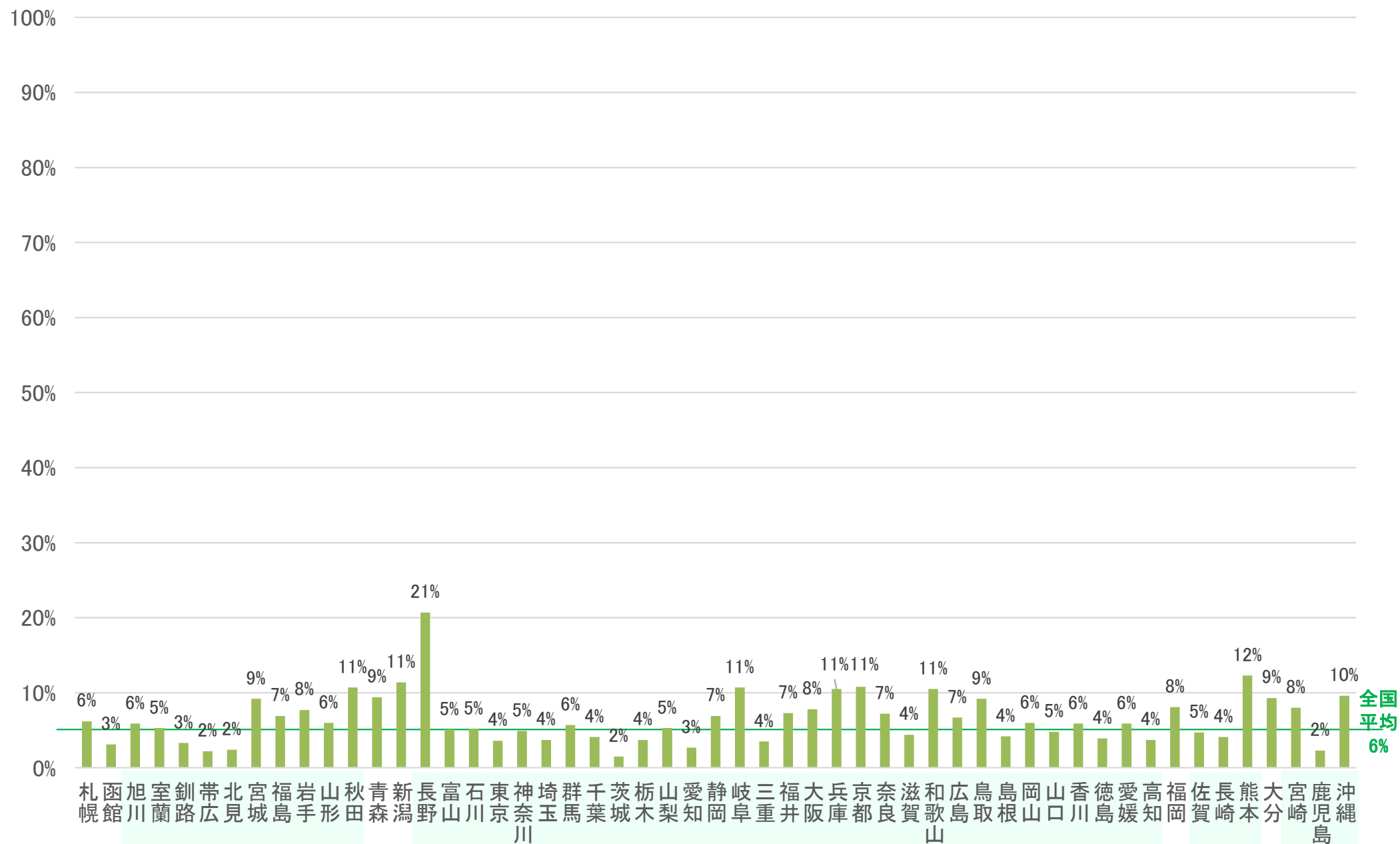
：一括申請実績あり

## ②指定工場の初回アプリ使用率の推移【全国】(令和6年1月31日時点)





## ②指定工場の初回アプリ使用率【支局別】(令和6年1月31日時点)



:一括申請実績あり

○ OBD検査対象型式は、別紙参照

○ OBD検査対象台数

● 登録車           1,167,612台

● 軽自動車        529,661台

(12月末時点)

資料5-1別紙

運輸局	運輸支局	自動車技術安全部長意見交換		事業者向け実施主体						合計 (実績)	合計 (予定 合)	実施率(見込) * (50者あたり) [%]
		実績	今後予定	自動車整備振興会		運輸支局		実績	今後予定			
				実績	今後予定	(内訳：自動車整備振興会実施)						
						実績	今後予定					
北海道	札幌		1	106	21	26	21	30	22	136	180	774
	函館		1	14		4	11	7	25	33	482	
	室蘭			6			16	5	22	27	308	
	帯広			11			16	8	27	35	595	
	釧路			6		6	17	1	23	24	417	
	北見			20			26	7	46	53	869	
	旭川			23			17	9	40	49	469	
	東	宮城	1	1	39		37	46	9	86	96	298
北	福島	1	1	11	6		35	8	47	62	206	
東	岩手	1	1	66	12		22		89	102	570	
北	青森	1	1	17	10	7	24		42	53	257	
信	山形	1	1	23	1		20		44	46	217	
越	秋田	2		10	41	5	9	26		38	79	491
北陸	新潟	5					42	9	47	56	165	
	長野	2		2	1	2	1	31	3	35	39	129
	石川		2	7			24	6	31	39	209	
	富山		2	9	2	6		28	2	37	43	251
関東	東京	1	1	18	2	8		133	28	152	183	253
	神奈川	1	1	24	9	12		42		67	77	169
	埼玉	2		15	4	15		59	8	76	88	120
	群馬	1	1	4		3		85	19	90	110	274
	千葉	2		14	7	14	7	57		73	80	154
	茨城	2		8	12	8		43	8	53	73	139
	栃木	1	1	29	6	25	1	67	15	97	119	341
	山梨	1	1	9	5	6		33	7	43	56	354

認証事業者数(R4未)  
※参考

運輸局	運輸支局	自動車技術安全部長意見交換		事業者向け実施主体						合計 (実績)	合計 (予定 合)	実施率(見込) * (50者あたり) [%]	
		実績	今後予定	自動車整備振興会		運輸支局		実績	今後予定				
				実績	今後予定	(内訳：自動車整備振興会実施)							
						実績	今後予定						
中部	愛知	4		53				66	18	123	141	199	
	静岡	2	3	93	12	1		92	14	187	216	386	
	岐阜	2		40				60		102	102	333	
	三重	2	1	6		4		35		43	44	161	
	福井	2		11		5		18		31	31	229	
	大	大阪	2		25	4	8		75	1	102	107	158
	京	京都	1	1	10		8		38		49	50	166
近畿	兵庫	2	1	24	1	12		29	13	55	70	133	
	奈良	1	2	8		7		23	10	32	44	257	
	滋賀	1	1	7	7			20	3	28	39	236	
	和歌山	1	1	8		8		55	3	64	68	401	
	中	広島	2	1	12		12		51		65	66	203
	鳥	鳥取	1	1	2	2	1	2	17		20	23	276
中国	島根	6		9		9		23		38	38	400	
	岡山	2			6		6	33		35	41	133	
	山口	2						16		18	18	110	
	香	香川	2	1	1		1		20		23	24	134
四国	徳島	2		1	2	1	2	23		26	28	171	
	愛媛	1	1					47	1	48	50	199	
	高知	1	1	3		3		17		21	22	169	
	福	福岡	2		22		18		30	22	54	76	140
九州	長	長崎	2		9			23		34	34	174	
	大	大分	2		1		1		15	18	18	104	
	佐	佐賀	2		6		6		11	19	19	141	
	熊	熊本		2	3	3	3	28		31	36	138	
	宮	宮崎		2	28			18		46	48	246	
	鹿	鹿児島	2		35	13			46		83	96	313
	沖	沖縄		3	12	8	5		7	3	19	33	156

認証事業者数(R4未)  
※参考

※単位：回数

## OBD検査対象車型式一覧

	車名	型式	通称名	種別等	OBD検査開始日	ISO13400
1	三菱	5LA-GN0W	アウトランダーPHEV	普通・乗用	令和6年10月1日	
2	スズキ	5AA-HA97S	アルト	軽・乗用	令和6年10月1日	
3	スズキ	3BA-HA37S	アルト	軽・乗用	令和6年10月1日	
4	マツダ	5AA-HB97S	キャロル	軽・乗用	令和6年10月1日	
5	マツダ	3BA-HB37S	キャロル	軽・乗用	令和6年10月1日	
6	レクスス	3BA-VJA310W	LX600	普通・乗用	令和6年10月1日	
7	スズキ	5AA-YEH1S	エスクード	普通・乗用	令和6年10月1日	
8	ダイハツ	5BD-S700V	ハイゼット	軽・貨物	令和6年10月1日	
9	ダイハツ	5BD-S710V	ハイゼット	軽・貨物	令和6年10月1日	
10	ダイハツ	3BD-S700V	ハイゼット/アトレー	軽・貨物	令和6年10月1日	
11	ダイハツ	3BD-S710V	ハイゼット/アトレー	軽・貨物	令和6年10月1日	
12	ダイハツ	3BD-S700W	ハイゼットデッキバン/アトレーデッキバン	軽・貨物	令和6年10月1日	
13	ダイハツ	3BD-S710W	ハイゼットデッキバン/アトレーデッキバン	軽・貨物	令和6年10月1日	
14	スバル	5BD-S700B	サンバー	軽・貨物	令和6年10月1日	
15	スバル	5BD-S710B	サンバー	軽・貨物	令和6年10月1日	
16	スバル	3BD-S700B	サンバー	軽・貨物	令和6年10月1日	
17	スバル	3BD-S710B	サンバー	軽・貨物	令和6年10月1日	
18	トヨタ	5BD-S700M	ピクシスバン	軽・貨物	令和6年10月1日	
19	トヨタ	5BD-S710M	ピクシスバン	軽・貨物	令和6年10月1日	
20	トヨタ	3BD-S700M	ピクシスバン	軽・貨物	令和6年10月1日	
21	トヨタ	3BD-S710M	ピクシスバン	軽・貨物	令和6年10月1日	
22	トヨタ	6BA-MZRA90W	ノア/ヴォクシー	普通・乗用	令和6年10月1日	
23	トヨタ	6BA-MZRA92W	ノア/ヴォクシー	普通・乗用	令和6年10月1日	
24	トヨタ	6BA-MZRA95W	ノア/ヴォクシー	普通・乗用	令和6年10月1日	
25	トヨタ	6BA-MZRA97W	ノア	普通・乗用	令和6年10月1日	
26	トヨタ	6AA-ZWR90W	ノア/ヴォクシー	普通・乗用	令和6年10月1日	
27	トヨタ	6AA-ZWR92W	ノア/ヴォクシー	普通・乗用	令和6年10月1日	
28	トヨタ	6AA-ZWR95W	ノア/ヴォクシー	普通・乗用	令和6年10月1日	
29	三菱	ZAB-FEB8U	ふ、そうeCANTER	普通・貨物	令和6年10月1日	
30	ホンダ	6AA-RP8	ステップワゴン	普通・乗用	令和6年10月1日	
31	ホンダ	5BA-RP6	ステップワゴン	普通・乗用	令和6年10月1日	
32	ホンダ	5BA-RP7	ステップワゴン	普通・乗用	令和6年10月1日	
33	ホンダ	6AA-FL4	シビックHV	普通・乗用	令和6年10月1日	
34	トヨタ	ZAA-XEAM10	bZ4X	普通・乗用	令和6年10月1日	
35	トヨタ	ZAA-YEAM15	bZ4X	普通・乗用	令和6年10月1日	
36	スバル	ZAA-XEAM10X	ソルテラ	普通・乗用	令和6年10月1日	
37	スバル	ZAA-YEAM15X	ソルテラ	普通・乗用	令和6年10月1日	
38	ニッサン	6AA-T33	エクストレイル	普通・乗用	令和6年10月1日	
39	ニッサン	6AA-SNT33	エクストレイル	普通・乗用	令和6年10月1日	
40	三菱	ZAA-B5AW	eK	軽・乗用	令和6年10月1日	
41	ニッサン	ZAA-B6AW	サクラ	軽・乗用	令和6年10月1日	
42	マツダ	3CA-KH3R3P	CX-60	普通・乗用	令和6年10月1日	
43	トヨタ	5BA-MXPC12G	シエンタ	小型・乗用	令和6年10月1日	
44	トヨタ	5BA-MXPC10G	シエンタ	小型・乗用	令和6年10月1日	
45	トヨタ	6AA-MXPL10G	シエンタ	小型・乗用	令和6年10月1日	
46	トヨタ	6AA-MXPL12G	シエンタ	小型・乗用	令和6年10月1日	
47	トヨタ	6AA-MXPL15G	シエンタ	小型・乗用	令和6年10月1日	
48	スズキ	6BA-MZRA90C	ランディ	普通・乗用	令和6年10月1日	
49	スズキ	6BA-MZRA95C	ランディ	普通・乗用	令和6年10月1日	
50	スズキ	6AA-ZWR90C	ランディ	普通・乗用	令和6年10月1日	
51	スズキ	6AA-ZWR95C	ランディ	普通・乗用	令和6年10月1日	
52	マツダ	5BA-KH5P	CX-60	普通・乗用	令和6年10月1日	
53	マツダ	3DA-KH3P	CX-60	普通・乗用	令和6年10月1日	
54	トヨタ	6AA-AZSH35	クラウン	普通・乗用	令和6年10月1日	
55	トヨタ	6AA-AZSH30	クラウン	普通・乗用	令和6年10月1日	
56	トヨタ	5AA-TZSH35	クラウン	普通・乗用	令和6年10月1日	
57	日野	ZAB-XED100V	DUTRO Z EV	普通・貨物	令和6年10月1日	
58	日野	ZAB-XED100	DUTRO Z EV	普通・貨物	令和6年10月1日	
59	ダイハツ	5BA-LA850S	ムーヴ キャンバス	軽・乗用	令和6年10月1日	

・ ISO13400欄に「○」が記載された車両のOBD検査では、通信プロトコルISO13400 (DoIP方式) に対応した検査用スキャンツールを使用する必要があります。

・ OBD検査開始日が到来していても初度登録年月又は初度検査年月から10か月経過していない場合にはOBD検査の実施は不要です。

## OBD検査対象車型式一覧

	車名	型式	通称名	種別等	OBD検査開始日	ISO13400
60	ダイハツ	5BA-LA860S	ムーヴ キャンバス	軽・乗用	令和6年10月1日	
61	ホンダ	6BA-FL5	シビック	普通・乗用	令和6年10月1日	
62	マツダ	4AA-MJ55S	フレア	軽・乗用	令和6年10月1日	
63	UDトラック	2RG-CD5DL	—	普通・貨物	令和6年10月1日	
64	UDトラック	2RG-CD5EL	—	普通・貨物	令和6年10月1日	
65	UDトラック	2RG-CD5FL	—	普通・貨物	令和6年10月1日	
66	UDトラック	2RG-CD5EA	—	普通・貨物	令和6年10月1日	
67	UDトラック	2RG-CD5FA	—	普通・貨物	令和6年10月1日	
68	UDトラック	2RG-CD5FE	—	普通・貨物	令和6年10月1日	
69	UDトラック	2PG-CD5DL	—	普通・貨物	令和6年10月1日	
70	UDトラック	2PG-CD5EL	—	普通・貨物	令和6年10月1日	
71	UDトラック	2PG-CD5FL	—	普通・貨物	令和6年10月1日	
72	UDトラック	2PG-CD5EA	—	普通・貨物	令和6年10月1日	
73	UDトラック	2PG-CD5FA	—	普通・貨物	令和6年10月1日	
74	UDトラック	2PG-CD5FE	—	普通・貨物	令和6年10月1日	
75	UDトラック	2RG-CW5DL	—	普通・貨物	令和6年10月1日	
76	UDトラック	2RG-CW5EL	—	普通・貨物	令和6年10月1日	
77	UDトラック	2RG-CW5FL	—	普通・貨物	令和6年10月1日	
78	UDトラック	2RG-CW5FA	—	普通・貨物	令和6年10月1日	
79	UDトラック	2PG-CW5DL	—	普通・貨物	令和6年10月1日	
80	UDトラック	2PG-CW5EL	—	普通・貨物	令和6年10月1日	
81	UDトラック	2PG-CW5FL	—	普通・貨物	令和6年10月1日	
82	UDトラック	2PG-CW5FA	—	普通・貨物	令和6年10月1日	
83	UDトラック	2RG-CX5EL	—	普通・貨物	令和6年10月1日	
84	UDトラック	2RG-CX5EA	—	普通・貨物	令和6年10月1日	
85	UDトラック	2PG-CX5EL	—	普通・貨物	令和6年10月1日	
86	UDトラック	2PG-CX5EA	—	普通・貨物	令和6年10月1日	
87	UDトラック	2RG-CG5EL	—	普通・貨物	令和6年10月1日	
88	UDトラック	2RG-CG5FL	—	普通・貨物	令和6年10月1日	
89	UDトラック	2RG-CG5DA	—	普通・貨物	令和6年10月1日	
90	UDトラック	2RG-CG5EA	—	普通・貨物	令和6年10月1日	
91	UDトラック	2RG-CG5FA	—	普通・貨物	令和6年10月1日	
92	UDトラック	2RG-CG5EE	—	普通・貨物	令和6年10月1日	
93	UDトラック	2RG-CG5FE	—	普通・貨物	令和6年10月1日	
94	UDトラック	2PG-CG5EL	—	普通・貨物	令和6年10月1日	
95	UDトラック	2PG-CG5FL	—	普通・貨物	令和6年10月1日	
96	UDトラック	2PG-CG5DA	—	普通・貨物	令和6年10月1日	
97	UDトラック	2PG-CG5EA	—	普通・貨物	令和6年10月1日	
98	UDトラック	2PG-CG5FA	—	普通・貨物	令和6年10月1日	
99	UDトラック	2PG-CG5EE	—	普通・貨物	令和6年10月1日	
100	UDトラック	2PG-CG5FE	—	普通・貨物	令和6年10月1日	
101	UDトラック	2RG-GK5DAB	—	普通・貨物	令和6年10月1日	
102	UDトラック	2RG-GK5DAD	—	普通・貨物	令和6年10月1日	
103	UDトラック	2RG-GK5DAE	—	普通・貨物	令和6年10月1日	
104	UDトラック	2RG-GK5DAK	—	普通・貨物	令和6年10月1日	
105	UDトラック	2PG-GK5DAB	—	普通・貨物	令和6年10月1日	
106	UDトラック	2PG-GK5DAD	—	普通・貨物	令和6年10月1日	
107	UDトラック	2PG-GK5DAE	—	普通・貨物	令和6年10月1日	
108	UDトラック	2PG-GK5DAK	—	普通・貨物	令和6年10月1日	
109	ホンダ	5BA-RZ3	ZR-V	普通・乗用	令和6年10月1日	
110	ホンダ	5BA-RZ5	ZR-V	普通・乗用	令和6年10月1日	
111	ホンダ	6AA-RZ4	ZR-V	普通・乗用	令和6年10月1日	
112	ホンダ	6AA-RZ6	ZR-V	普通・乗用	令和6年10月1日	
113	トヨタ	6AA-ZWE219H	カローラ スポーツ	普通・乗用	令和6年10月1日	
114	トヨタ	6BA-MZEA12H	カローラ スポーツ	普通・乗用	令和6年10月1日	
115	ニッサン	5BA-C28	セレナ	小型・乗用	令和6年10月1日	
116	ニッサン	5BA-FC28	セレナ	普通・乗用	令和6年10月1日	
117	ニッサン	5BA-NC28	セレナ	小型・乗用	令和6年10月1日	
118	ニッサン	5BA-FNC28	セレナ	普通・乗用	令和6年10月1日	

・ ISO13400欄に「○」が記載された車両のOBD検査では、通信プロトコルISO13400（DoIP方式）に対応した検査用スキャンツールを使用する必要があります。

・ OBD検査開始日が到来していても初度登録年月又は初度検査年月から10か月経過していない場合にはOBD検査の実施は不要です。

## OBD検査対象車型式一覧

	車名	型式	通称名	種別等	OBD検査開始日	ISO13400
119	トヨタ	5BA-MZEA17	カローラ	普通・乗用	令和6年10月1日	
120	トヨタ	5BA-MZEA17W	カローラ ツーリング	普通・乗用	令和6年10月1日	
121	トヨタ	6AA-ZWE219	カローラ	普通・乗用	令和6年10月1日	
122	トヨタ	6AA-ZWE219W	カローラ ツーリング	普通・乗用	令和6年10月1日	
123	トヨタ	6AA-ZWE215	カローラ	普通・乗用	令和6年10月1日	
124	トヨタ	6AA-ZWE215W	カローラ ツーリング	普通・乗用	令和6年10月1日	
125	UDトラック	2PG-CD4EA	—	普通・貨物	令和6年10月1日	
126	UDトラック	2PG-CD4FA	—	普通・貨物	令和6年10月1日	
127	UDトラック	2PG-CW4DL	—	普通・貨物	令和6年10月1日	
128	UDトラック	2PG-CG4FA	—	普通・貨物	令和6年10月1日	
129	UDトラック	2PG-CV4EA	—	普通・貨物	令和6年10月1日	
130	トヨタ	6LA-AXUP85	ハリアー	普通・乗用	令和6年10月1日	
131	レクサス	6AA-AALH15	RX350h	普通・乗用	令和6年10月1日	
132	レクサス	6AA-AALH10	RX350h	普通・乗用	令和6年10月1日	
133	レクサス	6LA-AALH16	RX450h+	普通・乗用	令和6年10月1日	
134	レクサス	5BA-TALA15	RX350	普通・乗用	令和6年10月1日	
135	レクサス	5BA-TALA10	RX350	普通・乗用	令和6年10月1日	
136	レクサス	5AA-TALH17	RX500h	普通・乗用	令和6年10月1日	
137	マツダ	5LA-KH5S3P	CX-60	普通・乗用	令和6年10月1日	
138	いすゞ	2PG-CVR77D	ギガ	普通・貨物	令和6年10月1日	
139	いすゞ	2PG-CXM77DT	ギガ	普通・貨物	令和6年10月1日	
140	いすゞ	2RG-CXM77D	ギガ	普通・貨物	令和6年10月1日	
141	いすゞ	2PG-CXM77D	ギガ	普通・貨物	令和6年10月1日	
142	いすゞ	2PG-CYM77DM	ギガ	普通・貨物	令和6年10月1日	
143	いすゞ	2PG-CYM77DZ	ギガ	普通・貨物	令和6年10月1日	
144	いすゞ	2PG-CYM77D	ギガ	普通・貨物	令和6年10月1日	
145	いすゞ	2PG-CYL77DM	ギガ	普通・貨物	令和6年10月1日	
146	いすゞ	2PG-CYL77DZ	ギガ	普通・貨物	令和6年10月1日	
147	いすゞ	2PG-CYL77D	ギガ	普通・貨物	令和6年10月1日	
148	いすゞ	2PG-CYL77DA	ギガ	普通・貨物	令和6年10月1日	
149	いすゞ	2RG-CXZ77DT	ギガ	普通・貨物	令和6年10月1日	
150	いすゞ	2PG-CXZ77DT	ギガ	普通・貨物	令和6年10月1日	
151	いすゞ	2PG-CYZ77DM	ギガ	普通・貨物	令和6年10月1日	
152	いすゞ	2PG-CYZ77D	ギガ	普通・貨物	令和6年10月1日	
153	いすゞ	2PG-CYZ77DJ	ギガ	普通・貨物	令和6年10月1日	
154	いすゞ	2PG-CYY77D	ギガ	普通・貨物	令和6年10月1日	
155	いすゞ	2RG-CXY77DJ	ギガ	普通・貨物	令和6年10月1日	
156	いすゞ	2PG-CXY77DJ	ギガ	普通・貨物	令和6年10月1日	
157	いすゞ	2PG-CYY77DJ	ギガ	普通・貨物	令和6年10月1日	
158	いすゞ	2PG-CYY77DY	ギガ	普通・貨物	令和6年10月1日	
159	いすゞ	2PG-CYG77DM	ギガ	普通・貨物	令和6年10月1日	
160	いすゞ	2PG-CYE77DM	ギガ	普通・貨物	令和6年10月1日	
161	いすゞ	2RG-CXG77D	ギガ	普通・貨物	令和6年10月1日	
162	いすゞ	2PG-CXG77D	ギガ	普通・貨物	令和6年10月1日	
163	いすゞ	2RG-CXE77D	ギガ	普通・貨物	令和6年10月1日	
164	いすゞ	2PG-CXE77D	ギガ	普通・貨物	令和6年10月1日	
165	いすゞ	2PG-CYH77D	ギガ	普通・貨物	令和6年10月1日	
166	いすゞ	2PG-CYJ77DL	ギガ	普通・貨物	令和6年10月1日	
167	いすゞ	2PG-CYJ77DZ	ギガ	普通・貨物	令和6年10月1日	
168	いすゞ	2PG-CYJ77D	ギガ	普通・貨物	令和6年10月1日	
169	いすゞ	2PG-CYJ77DA	ギガ	普通・貨物	令和6年10月1日	
170	いすゞ	2KG-CYZ77DMQ	ギガ	普通・貨物	令和6年10月1日	
171	いすゞ	2DG-CYZ77DMQ	ギガ	普通・貨物	令和6年10月1日	
172	いすゞ	2KG-CYZ77DV	ギガ	普通・貨物	令和6年10月1日	
173	いすゞ	2DG-CYZ77DV	ギガ	普通・貨物	令和6年10月1日	
174	スズキ	5AA-MA47S	ソリオ	小型・乗用	令和6年10月14日	
175	ニッサン	6AA-GC28	セレナ	小型・乗用	令和6年11月11日	
176	ニッサン	6AA-GFC28	セレナ	普通・乗用	令和6年11月11日	
177	スバル	5AA-GUD	クロストレック/インプレッサ	普通・乗用	令和6年11月22日	

・ ISO13400欄に「○」が記載された車両のOBD検査では、通信プロトコルISO13400 (DoIP方式) に対応した検査用スキャンツールを使用する必要があります。

・ OBD検査開始日が到来していても初度登録年月又は初度検査年月から10か月経過していない場合にはOBD検査の実施は不要です。

## OBD検査対象車型式一覧

	車名	型式	通称名	種別等	OBD検査開始日	ISO13400
178	スバル	5AA-GUE	クロストレック/インプレッサ	普通・乗用	令和6年11月22日	
179	トヨタ	6AA-ZVW60	プリウス	普通・乗用	令和6年11月24日	
180	トヨタ	6AA-ZVW65	プリウス	普通・乗用	令和6年11月24日	
181	トヨタ	6AA-MXWH60	プリウス	普通・乗用	令和6年11月24日	
182	トヨタ	6AA-MXWH65	プリウス	普通・乗用	令和6年11月24日	
183	トヨタ	4BA-GZEA14H	GRカローラ	普通・乗用	令和6年11月30日	
184	いすゞ	2TG-NJR88AF	エルフ	小型・貨物	令和7年1月11日	
185	いすゞ	2RG-NJR88AF	エルフ	小型・貨物	令和7年1月11日	
186	いすゞ	2TG-NKR88AF	エルフ	小型・貨物	令和7年1月11日	
187	いすゞ	2RG-NKR88AF	エルフ	小型・貨物	令和7年1月11日	
188	いすゞ	2TG-NKR88C	エルフ	普通・貨物	令和7年1月11日	
189	いすゞ	2RG-NKR88C	エルフ	普通・貨物	令和7年1月11日	
190	いすゞ	2PG-NKR88C	エルフ	普通・貨物	令和7年1月11日	
191	いすゞ	2TG-NKR88AC	エルフ	普通・貨物	令和7年1月11日	
192	いすゞ	2RG-NKR88AC	エルフ	普通・貨物	令和7年1月11日	
193	ニッサン	2TG-AJR88AF	アトラス	小型・貨物	令和7年1月11日	
194	ニッサン	2RG-AJR88AF	アトラス	小型・貨物	令和7年1月11日	
195	ニッサン	2TG-AKR88AF	アトラス	小型・貨物	令和7年1月11日	
196	ニッサン	2RG-AKR88AF	アトラス	小型・貨物	令和7年1月11日	
197	ニッサン	2TG-AKR88C	アトラス	普通・貨物	令和7年1月11日	
198	ニッサン	2RG-AKR88C	アトラス	普通・貨物	令和7年1月11日	
199	ニッサン	2PG-AKR88C	アトラス	普通・貨物	令和7年1月11日	
200	ニッサン	2TG-AKR88AC	アトラス	普通・貨物	令和7年1月11日	
201	ニッサン	2RG-AKR88AC	アトラス	普通・貨物	令和7年1月11日	
202	マツダ	2TG-LJR88AF	タイタン	小型・貨物	令和7年1月11日	
203	マツダ	2RG-LJR88AF	タイタン	小型・貨物	令和7年1月11日	
204	マツダ	2TG-LKR88AF	タイタン	小型・貨物	令和7年1月11日	
205	マツダ	2RG-LKR88AF	タイタン	小型・貨物	令和7年1月11日	
206	マツダ	2TG-LKR88C	タイタン	普通・貨物	令和7年1月11日	
207	マツダ	2RG-LKR88C	タイタン	普通・貨物	令和7年1月11日	
208	マツダ	2PG-LKR88C	タイタン	普通・貨物	令和7年1月11日	
209	マツダ	2TG-LKR88AC	タイタン	普通・貨物	令和7年1月11日	
210	マツダ	2RG-LKR88AC	タイタン	普通・貨物	令和7年1月11日	
211	UDトラック	2TG-BJR88AF	カゼット	小型・貨物	令和7年1月11日	
212	UDトラック	2RG-BJR88AF	カゼット	小型・貨物	令和7年1月11日	
213	UDトラック	2TG-BKR88AF	カゼット	小型・貨物	令和7年1月11日	
214	UDトラック	2RG-BKR88AF	カゼット	小型・貨物	令和7年1月11日	
215	UDトラック	2TG-BKR88C	カゼット	普通・貨物	令和7年1月11日	
216	UDトラック	2RG-BKR88C	カゼット	普通・貨物	令和7年1月11日	
217	UDトラック	2PG-BKR88C	カゼット	普通・貨物	令和7年1月11日	
218	UDトラック	2TG-BKR88AC	カゼット	普通・貨物	令和7年1月11日	
219	UDトラック	2RG-BKR88AC	カゼット	普通・貨物	令和7年1月11日	
220	いすゞ	2RG-NJR88AT	エルフ	小型・貨物	令和7年1月11日	
221	いすゞ	2RG-NKR88AT	エルフ	小型・貨物	令和7年1月11日	
222	ニッサン	2RG-AJR88AT	アトラス	小型・貨物	令和7年1月11日	
223	ニッサン	2RG-AKR88AT	アトラス	小型・貨物	令和7年1月11日	
224	UDトラック	2RG-BJR88AT	カゼット	小型・貨物	令和7年1月11日	
225	UDトラック	2RG-BKR88AT	カゼット	小型・貨物	令和7年1月11日	
226	マツダ	2RG-LJR88AT	タイタン	小型・貨物	令和7年1月11日	
227	マツダ	2RG-LKR88AT	タイタン	小型・貨物	令和7年1月11日	
228	いすゞ	2TG-NJR88AM	エルフ	普通・貨物	令和7年1月11日	
229	いすゞ	2RG-NJR88AM	エルフ	普通・貨物	令和7年1月11日	
230	いすゞ	2TG-NKR88M	エルフ	普通・貨物	令和7年1月11日	
231	いすゞ	2RG-NKR88M	エルフ	普通・貨物	令和7年1月11日	
232	いすゞ	2PG-NKR88M	エルフ	普通・貨物	令和7年1月11日	
233	いすゞ	2TG-NKR88AM	エルフ	普通・貨物	令和7年1月11日	
234	いすゞ	2RG-NKR88AM	エルフ	普通・貨物	令和7年1月11日	
235	いすゞ	2RG-NKR88YM	エルフ	普通・貨物	令和7年1月11日	
236	いすゞ	2PG-NKR88YM	エルフ	普通・貨物	令和7年1月11日	

・ ISO13400欄に「○」が記載された車両のOBD検査では、通信プロトコルISO13400 (DoIP方式) に対応した検査用スキャンツールを使用する必要があります。

・ OBD検査開始日が到来していても初度登録年月又は初度検査年月から10か月経過していない場合にはOBD検査の実施は不要です。

## OBD検査対象車型式一覧

	車名	型式	通称名	種別等	OBD検査開始日	ISO13400
237	ニッサン	2TG-AJR88AM	アトラス	普通・貨物	令和7年1月11日	
238	ニッサン	2RG-AJR88AM	アトラス	普通・貨物	令和7年1月11日	
239	ニッサン	2TG-AKR88M	アトラス	普通・貨物	令和7年1月11日	
240	ニッサン	2RG-AKR88M	アトラス	普通・貨物	令和7年1月11日	
241	ニッサン	2PG-AKR88M	アトラス	普通・貨物	令和7年1月11日	
242	ニッサン	2TG-AKR88AM	アトラス	普通・貨物	令和7年1月11日	
243	ニッサン	2RG-AKR88AM	アトラス	普通・貨物	令和7年1月11日	
244	ニッサン	2RG-AKR88YM	アトラス	普通・貨物	令和7年1月11日	
245	ニッサン	2PG-AKR88YM	アトラス	普通・貨物	令和7年1月11日	
246	マツダ	2TG-LJR88AM	タイタン	普通・貨物	令和7年1月11日	
247	マツダ	2RG-LJR88AM	タイタン	普通・貨物	令和7年1月11日	
248	マツダ	2TG-LKR88M	タイタン	普通・貨物	令和7年1月11日	
249	マツダ	2RG-LKR88M	タイタン	普通・貨物	令和7年1月11日	
250	マツダ	2PG-LKR88M	タイタン	普通・貨物	令和7年1月11日	
251	マツダ	2TG-LKR88AM	タイタン	普通・貨物	令和7年1月11日	
252	マツダ	2RG-LKR88AM	タイタン	普通・貨物	令和7年1月11日	
253	マツダ	2RG-LKR88YM	タイタン	普通・貨物	令和7年1月11日	
254	マツダ	2PG-LKR88YM	タイタン	普通・貨物	令和7年1月11日	
255	UDトラック	2TG-BJR88AM	カゼット	普通・貨物	令和7年1月11日	
256	UDトラック	2RG-BJR88AM	カゼット	普通・貨物	令和7年1月11日	
257	UDトラック	2TG-BKR88M	カゼット	普通・貨物	令和7年1月11日	
258	UDトラック	2RG-BKR88M	カゼット	普通・貨物	令和7年1月11日	
259	UDトラック	2PG-BKR88M	カゼット	普通・貨物	令和7年1月11日	
260	UDトラック	2TG-BKR88AM	カゼット	普通・貨物	令和7年1月11日	
261	UDトラック	2RG-BKR88AM	カゼット	普通・貨物	令和7年1月11日	
262	UDトラック	2RG-BKR88YM	カゼット	普通・貨物	令和7年1月11日	
263	UDトラック	2PG-BKR88YM	カゼット	普通・貨物	令和7年1月11日	
264	レクサス	ZAA-XEBM15	RZ450e	普通・乗用	令和7年2月1日	
265	三菱	ZAB-FAVK	ふ、そうeCANTER	普通・貨物	令和7年2月8日	
266	三菱	ZAB-FEBVK	ふ、そうeCANTER	普通・貨物	令和7年2月8日	
267	三菱	ZAB-FEB8K	ふ、そうeCANTER	普通・貨物	令和7年2月8日	
268	三菱	ZAB-FEC9K	ふ、そうeCANTER	普通・貨物	令和7年2月8日	
269	三菱	ZAB-FED9K	ふ、そうeCANTER	普通・貨物	令和7年2月8日	
270	UDトラック	2PG-GK6DAB	—	普通・貨物	令和7年2月15日	
271	UDトラック	2PG-GK6DAD	—	普通・貨物	令和7年2月15日	
272	いすゞ	2RG-EK5DAB	ギガ	普通・貨物	令和7年2月15日	
273	いすゞ	2RG-EK5DAD	ギガ	普通・貨物	令和7年2月15日	
274	いすゞ	2RG-EK5DAE	ギガ	普通・貨物	令和7年2月15日	
275	いすゞ	2RG-EK5DAK	ギガ	普通・貨物	令和7年2月15日	
276	いすゞ	2PG-EK5DAB	ギガ	普通・貨物	令和7年2月15日	
277	いすゞ	2PG-EK5DAD	ギガ	普通・貨物	令和7年2月15日	
278	いすゞ	2PG-EK5DAE	ギガ	普通・貨物	令和7年2月15日	
279	いすゞ	2PG-EK5DAK	ギガ	普通・貨物	令和7年2月15日	
280	いすゞ	2PG-EK6DAB	ギガ	普通・貨物	令和7年2月15日	
281	いすゞ	2PG-EK6DAD	ギガ	普通・貨物	令和7年2月15日	
282	UDトラック	2DG-CW5ELPP	—	普通・貨物	令和7年2月15日	
283	UDトラック	2DG-CW5FLVP	—	普通・貨物	令和7年2月15日	
284	UDトラック	2DG-CW5FAWP	—	普通・貨物	令和7年2月15日	
285	いすゞ	2DG-SW5ELPP	ギガ	普通・貨物	令和7年2月15日	
286	いすゞ	2DG-SW5FLVP	ギガ	普通・貨物	令和7年2月15日	
287	いすゞ	2DG-SW5FAWP	ギガ	普通・貨物	令和7年2月15日	
288	UDトラック	2PG-GW6DAH	—	普通・貨物	令和7年2月15日	
289	UDトラック	2KG-GW6DAH	—	普通・貨物	令和7年2月15日	
290	UDトラック	2DG-GW6EAH	—	普通・貨物	令和7年2月15日	
291	UDトラック	2DG-GW6ELH	—	普通・貨物	令和7年2月15日	
292	いすゞ	2PG-EW6DAH	ギガ	普通・貨物	令和7年2月15日	
293	いすゞ	2KG-EW6DAH	ギガ	普通・貨物	令和7年2月15日	
294	いすゞ	2DG-EW6EAH	ギガ	普通・貨物	令和7年2月15日	
295	いすゞ	2DG-EW6ELH	ギガ	普通・貨物	令和7年2月15日	

・ ISO13400欄に「○」が記載された車両のOBD検査では、通信プロトコルISO13400 (DoIP方式) に対応した検査用スキャンツールを使用する必要があります。

・ OBD検査開始日が到来していても初度登録年月又は初度検査年月から10か月経過していない場合にはOBD検査の実施は不要です。



## OBD検査対象車型式一覧

	車名	型式	通称名	種別等	OBD検査開始日	ISO13400
296	UDトラックス	2DG-CG5FAYP	ー	普通・貨物	令和7年2月15日	
297	いすゞ	2DG-SG5FAYP	ギガ	普通・貨物	令和7年2月15日	
298	トヨタ	6LA-MXWH61	プリウス	普通・乗用	令和7年2月15日	
299	いすゞ	2TG-NLR88AC	エルフ	普通・貨物	令和7年3月1日	
300	いすゞ	2RG-NLR88AC	エルフ	普通・貨物	令和7年3月1日	
301	いすゞ	2TG-NMR88C	エルフ	普通・貨物	令和7年3月1日	
302	いすゞ	2RG-NMR88C	エルフ	普通・貨物	令和7年3月1日	
303	いすゞ	2PG-NMR88C	エルフ	普通・貨物	令和7年3月1日	
304	いすゞ	2TG-NMR88AC	エルフ	普通・貨物	令和7年3月1日	
305	いすゞ	2RG-NMR88AC	エルフ	普通・貨物	令和7年3月1日	
306	いすゞ	2TG-NNR88AC	エルフ	普通・貨物	令和7年3月1日	
307	いすゞ	2RG-NNR88AC	エルフ	普通・貨物	令和7年3月1日	
308	いすゞ	2TG-NPR88AC	エルフ	普通・貨物	令和7年3月1日	
309	いすゞ	2RG-NPR88AC	エルフ	普通・貨物	令和7年3月1日	
310	いすゞ	2PG-NPR88AC	エルフ	普通・貨物	令和7年3月1日	
311	ニッサン	2TG-ALR88AC	アトラス	普通・貨物	令和7年3月1日	
312	ニッサン	2RG-ALR88AC	アトラス	普通・貨物	令和7年3月1日	
313	ニッサン	2TG-AMR88C	アトラス	普通・貨物	令和7年3月1日	
314	ニッサン	2RG-AMR88C	アトラス	普通・貨物	令和7年3月1日	
315	ニッサン	2PG-AMR88C	アトラス	普通・貨物	令和7年3月1日	
316	ニッサン	2TG-AMR88AC	アトラス	普通・貨物	令和7年3月1日	
317	ニッサン	2RG-AMR88AC	アトラス	普通・貨物	令和7年3月1日	
318	ニッサン	2TG-ANR88AC	アトラス	普通・貨物	令和7年3月1日	
319	ニッサン	2RG-ANR88AC	アトラス	普通・貨物	令和7年3月1日	
320	ニッサン	2TG-APR88AC	アトラス	普通・貨物	令和7年3月1日	
321	ニッサン	2RG-APR88AC	アトラス	普通・貨物	令和7年3月1日	
322	ニッサン	2PG-APR88AC	アトラス	普通・貨物	令和7年3月1日	
323	マツダ	2TG-LLR88AC	タイタン	普通・貨物	令和7年3月1日	
324	マツダ	2RG-LLR88AC	タイタン	普通・貨物	令和7年3月1日	
325	マツダ	2TG-LMR88C	タイタン	普通・貨物	令和7年3月1日	
326	マツダ	2RG-LMR88C	タイタン	普通・貨物	令和7年3月1日	
327	マツダ	2PG-LMR88C	タイタン	普通・貨物	令和7年3月1日	
328	マツダ	2TG-LMR88AC	タイタン	普通・貨物	令和7年3月1日	
329	マツダ	2RG-LMR88AC	タイタン	普通・貨物	令和7年3月1日	
330	マツダ	2TG-LNR88AC	タイタン	普通・貨物	令和7年3月1日	
331	マツダ	2RG-LNR88AC	タイタン	普通・貨物	令和7年3月1日	
332	マツダ	2TG-LPR88AC	タイタン	普通・貨物	令和7年3月1日	
333	マツダ	2RG-LPR88AC	タイタン	普通・貨物	令和7年3月1日	
334	マツダ	2PG-LPR88AC	タイタン	普通・貨物	令和7年3月1日	
335	UDトラックス	2TG-BLR88AC	カゼット	普通・貨物	令和7年3月1日	
336	UDトラックス	2RG-BLR88AC	カゼット	普通・貨物	令和7年3月1日	
337	UDトラックス	2TG-BMR88C	カゼット	普通・貨物	令和7年3月1日	
338	UDトラックス	2RG-BMR88C	カゼット	普通・貨物	令和7年3月1日	
339	UDトラックス	2PG-BMR88C	カゼット	普通・貨物	令和7年3月1日	
340	UDトラックス	2TG-BMR88AC	カゼット	普通・貨物	令和7年3月1日	
341	UDトラックス	2RG-BMR88AC	カゼット	普通・貨物	令和7年3月1日	
342	UDトラックス	2TG-BNR88AC	カゼット	普通・貨物	令和7年3月1日	
343	UDトラックス	2RG-BNR88AC	カゼット	普通・貨物	令和7年3月1日	
344	UDトラックス	2TG-BPR88AC	カゼット	普通・貨物	令和7年3月1日	
345	UDトラックス	2RG-BPR88AC	カゼット	普通・貨物	令和7年3月1日	
346	UDトラックス	2PG-BPR88AC	カゼット	普通・貨物	令和7年3月1日	
347	いすゞ	ZAB-NJR48AF	エルフ	小型・貨物	令和7年3月1日	
348	いすゞ	2RG-NLR88M	エルフ	普通・貨物	令和7年3月1日	
349	いすゞ	2TG-NLR88AM	エルフ	普通・貨物	令和7年3月1日	
350	いすゞ	2RG-NLR88AM	エルフ	普通・貨物	令和7年3月1日	
351	いすゞ	2TG-NMR88M	エルフ	普通・貨物	令和7年3月1日	
352	いすゞ	2RG-NMR88M	エルフ	普通・貨物	令和7年3月1日	
353	いすゞ	2PG-NMR88M	エルフ	普通・貨物	令和7年3月1日	
354	いすゞ	2TG-NMR88AM	エルフ	普通・貨物	令和7年3月1日	

・ ISO13400欄に「○」が記載された車両のOBD検査では、通信プロトコルISO13400 (DoIP方式) に対応した検査用スキャンツールを使用する必要があります。

・ OBD検査開始日が到来していても初度登録年月又は初度検査年月から10か月経過していない場合にはOBD検査の実施は不要です。

## OBD検査対象車型式一覧

	車名	型式	通称名	種別等	OBD検査開始日	ISO13400
355	いすゞ	2RG-NMR88AM	エルフ	普通・貨物	令和7年3月1日	
356	いすゞ	2TG-NNR88AM	エルフ	普通・貨物	令和7年3月1日	
357	いすゞ	2RG-NNR88AM	エルフ	普通・貨物	令和7年3月1日	
358	いすゞ	2RG-NPR88M	エルフ	普通・貨物	令和7年3月1日	
359	いすゞ	2PG-NPR88M	エルフ	普通・貨物	令和7年3月1日	
360	いすゞ	2TG-NPR88AM	エルフ	普通・貨物	令和7年3月1日	
361	いすゞ	2RG-NPR88AM	エルフ	普通・貨物	令和7年3月1日	
362	いすゞ	2PG-NPR88AM	エルフ	普通・貨物	令和7年3月1日	
363	いすゞ	2RG-NPR88YM	エルフ	普通・貨物	令和7年3月1日	
364	いすゞ	2PG-NPR88YM	エルフ	普通・貨物	令和7年3月1日	
365	いすゞ	2RG-NPR88YAM	エルフ	普通・貨物	令和7年3月1日	
366	いすゞ	2PG-NPR88YAM	エルフ	普通・貨物	令和7年3月1日	
367	ニッサン	2RG-ALR88M	アトラス	普通・貨物	令和7年3月1日	
368	ニッサン	2TG-ALR88AM	アトラス	普通・貨物	令和7年3月1日	
369	ニッサン	2RG-ALR88AM	アトラス	普通・貨物	令和7年3月1日	
370	ニッサン	2TG-AMR88M	アトラス	普通・貨物	令和7年3月1日	
371	ニッサン	2RG-AMR88M	アトラス	普通・貨物	令和7年3月1日	
372	ニッサン	2PG-AMR88M	アトラス	普通・貨物	令和7年3月1日	
373	ニッサン	2TG-AMR88AM	アトラス	普通・貨物	令和7年3月1日	
374	ニッサン	2RG-AMR88AM	アトラス	普通・貨物	令和7年3月1日	
375	ニッサン	2TG-ANR88AM	アトラス	普通・貨物	令和7年3月1日	
376	ニッサン	2RG-ANR88AM	アトラス	普通・貨物	令和7年3月1日	
377	ニッサン	2RG-APR88M	アトラス	普通・貨物	令和7年3月1日	
378	ニッサン	2PG-APR88M	アトラス	普通・貨物	令和7年3月1日	
379	ニッサン	2TG-APR88AM	アトラス	普通・貨物	令和7年3月1日	
380	ニッサン	2RG-APR88AM	アトラス	普通・貨物	令和7年3月1日	
381	ニッサン	2PG-APR88AM	アトラス	普通・貨物	令和7年3月1日	
382	ニッサン	2RG-APR88YM	アトラス	普通・貨物	令和7年3月1日	
383	ニッサン	2PG-APR88YM	アトラス	普通・貨物	令和7年3月1日	
384	ニッサン	2RG-APR88YAM	アトラス	普通・貨物	令和7年3月1日	
385	ニッサン	2PG-APR88YAM	アトラス	普通・貨物	令和7年3月1日	
386	マツダ	2RG-LLR88M	タイタン	普通・貨物	令和7年3月1日	
387	マツダ	2TG-LLR88AM	タイタン	普通・貨物	令和7年3月1日	
388	マツダ	2RG-LLR88AM	タイタン	普通・貨物	令和7年3月1日	
389	マツダ	2TG-LMR88M	タイタン	普通・貨物	令和7年3月1日	
390	マツダ	2RG-LMR88M	タイタン	普通・貨物	令和7年3月1日	
391	マツダ	2PG-LMR88M	タイタン	普通・貨物	令和7年3月1日	
392	マツダ	2TG-LMR88AM	タイタン	普通・貨物	令和7年3月1日	
393	マツダ	2RG-LMR88AM	タイタン	普通・貨物	令和7年3月1日	
394	マツダ	2TG-LNR88AM	タイタン	普通・貨物	令和7年3月1日	
395	マツダ	2RG-LNR88AM	タイタン	普通・貨物	令和7年3月1日	
396	マツダ	2RG-LPR88M	タイタン	普通・貨物	令和7年3月1日	
397	マツダ	2PG-LPR88M	タイタン	普通・貨物	令和7年3月1日	
398	マツダ	2TG-LPR88AM	タイタン	普通・貨物	令和7年3月1日	
399	マツダ	2RG-LPR88AM	タイタン	普通・貨物	令和7年3月1日	
400	マツダ	2PG-LPR88AM	タイタン	普通・貨物	令和7年3月1日	
401	マツダ	2RG-LPR88YM	タイタン	普通・貨物	令和7年3月1日	
402	マツダ	2PG-LPR88YM	タイタン	普通・貨物	令和7年3月1日	
403	マツダ	2RG-LPR88YAM	タイタン	普通・貨物	令和7年3月1日	
404	マツダ	2PG-LPR88YAM	タイタン	普通・貨物	令和7年3月1日	
405	UDトラック	2RG-BLR88M	カゼット	普通・貨物	令和7年3月1日	
406	UDトラック	2TG-BLR88AM	カゼット	普通・貨物	令和7年3月1日	
407	UDトラック	2RG-BLR88AM	カゼット	普通・貨物	令和7年3月1日	
408	UDトラック	2TG-BMR88M	カゼット	普通・貨物	令和7年3月1日	
409	UDトラック	2RG-BMR88M	カゼット	普通・貨物	令和7年3月1日	
410	UDトラック	2PG-BMR88M	カゼット	普通・貨物	令和7年3月1日	
411	UDトラック	2TG-BMR88AM	カゼット	普通・貨物	令和7年3月1日	
412	UDトラック	2RG-BMR88AM	カゼット	普通・貨物	令和7年3月1日	
413	UDトラック	2TG-BNR88AM	カゼット	普通・貨物	令和7年3月1日	

・ ISO13400欄に「○」が記載された車両のOBD検査では、通信プロトコルISO13400 (DoIP方式) に対応した検査用スキャンツールを使用する必要があります。

・ OBD検査開始日が到来していても初度登録年月又は初度検査年月から10か月経過していない場合にはOBD検査の実施は不要です。

## OBD検査対象車型式一覧

	車名	型式	通称名	種別等	OBD検査開始日	ISO13400
414	UDトラック	2RG-BNR88AM	カゼット	普通・貨物	令和7年3月1日	
415	UDトラック	2RG-BPR88M	カゼット	普通・貨物	令和7年3月1日	
416	UDトラック	2PG-BPR88M	カゼット	普通・貨物	令和7年3月1日	
417	UDトラック	2TG-BPR88AM	カゼット	普通・貨物	令和7年3月1日	
418	UDトラック	2RG-BPR88AM	カゼット	普通・貨物	令和7年3月1日	
419	UDトラック	2PG-BPR88AM	カゼット	普通・貨物	令和7年3月1日	
420	UDトラック	2RG-BPR88YM	カゼット	普通・貨物	令和7年3月1日	
421	UDトラック	2PG-BPR88YM	カゼット	普通・貨物	令和7年3月1日	
422	UDトラック	2RG-BPR88YAM	カゼット	普通・貨物	令和7年3月1日	
423	UDトラック	2PG-BPR88YAM	カゼット	普通・貨物	令和7年3月1日	
424	いすゞ	ZAB-NJR48AM	エルフ	普通・貨物	令和7年3月1日	
425	いすゞ	ZAB-NLR48AM	エルフ	普通・貨物	令和7年3月1日	
426	スバル	3BA-GU6	インプレッサ	普通・乗用	令和7年3月8日	
427	スバル	3BA-GU7	インプレッサ	普通・乗用	令和7年3月8日	
428	日野	2DG-FS1AGE	/	普通・貨物	令和7年3月24日	
429	日野	2DG-FS1AJE	/	普通・貨物	令和7年3月24日	
430	日野	2DG-FS1AHE	/	普通・貨物	令和7年3月24日	
431	日野	2DG-FS1AHC	/	普通・貨物	令和7年3月24日	
432	日野	2DG-FS1AHB	/	普通・貨物	令和7年3月24日	
433	日野	2DG-FQ1AJC	/	普通・貨物	令和7年3月24日	
434	日野	2DG-FQ1AJB	/	普通・貨物	令和7年3月24日	
435	日野	2DG-FR1AGE	/	普通・貨物	令和7年3月24日	
436	日野	2DG-FR1AJE	/	普通・貨物	令和7年3月24日	
437	日野	2DG-FR1AJC	/	普通・貨物	令和7年3月24日	
438	日野	2DG-FR1AHE	/	普通・貨物	令和7年3月24日	
439	日野	2DG-FR1AHC	/	普通・貨物	令和7年3月24日	
440	日野	2DG-FR1AHB	/	普通・貨物	令和7年3月24日	
441	日野	2DG-FW1AJC	/	普通・貨物	令和7年3月24日	
442	日野	2DG-FW1AJB	/	普通・貨物	令和7年3月24日	
443	日野	2DG-FW1AHC	/	普通・貨物	令和7年3月24日	
444	日野	2DG-FW1AHB	/	普通・貨物	令和7年3月24日	
445	日野	2DG-FN1AGE	/	普通・貨物	令和7年3月24日	
446	日野	2DG-FN1AGC	/	普通・貨物	令和7年3月24日	
447	日野	2DG-FN1AJE	/	普通・貨物	令和7年3月24日	
448	日野	2DG-FN1AJC	/	普通・貨物	令和7年3月24日	
449	日野	2DG-FH1AGE	/	普通・貨物	令和7年3月24日	
450	日野	2KG-FH1AGE	/	普通・貨物	令和7年3月24日	
451	日野	2KG-FH1AGC	/	普通・貨物	令和7年3月24日	
452	日野	2DG-SH1ADGC	/	普通・貨物	令和7年3月24日	
453	日野	2DG-SH1AGGC	/	普通・貨物	令和7年3月24日	
454	日野	2DG-SH1AHGC	/	普通・貨物	令和7年3月24日	
455	日野	2DG-SH1ALGC	/	普通・貨物	令和7年3月24日	
456	マツダ	3DA-BP8R	MAZDA3	普通・乗用	令和7年4月5日	
457	マツダ	5AA-BPEK3R	MAZDA3	普通・乗用	令和7年4月5日	
458	マツダ	6BA-BP5R	MAZDA3	普通・乗用	令和7年4月5日	
459	マツダ	5AA-BPFJ3R	MAZDA3	普通・乗用	令和7年4月5日	
460	トヨタ	3BA-AGH40W	アルファード/ウ`エルファイア	普通・乗用	令和7年4月19日	
461	トヨタ	3BA-AGH45W	アルファード/ウ`エルファイア	普通・乗用	令和7年4月19日	
462	トヨタ	5BA-TAHA40W	アルファード	普通・乗用	令和7年4月19日	
463	トヨタ	5BA-TAHA45W	アルファード	普通・乗用	令和7年4月19日	
464	トヨタ	6AA-AAHH40W	アルファード/ウ`エルファイア	普通・乗用	令和7年4月19日	
465	トヨタ	6AA-AAHH45W	アルファード/ウ`エルファイア	普通・乗用	令和7年4月19日	
466	いすゞ	ZAB-NPR48AM	エルフ	普通・貨物	令和7年5月17日	
467	ホンダ	6BA-JF5	N-BOX/N-BOX CUSTOM	軽・乗用	令和7年7月19日	
468	ホンダ	6BA-JF6	N-BOX/N-BOX CUSTOM	軽・乗用	令和7年7月19日	
469	いすゞ	2RG-FRR90S3	フォワード	普通・貨物	令和7年7月19日	
470	いすゞ	2PG-FRR90S3	フォワード	普通・貨物	令和7年7月19日	
471	いすゞ	2KG-FRR90S3	フォワード	普通・貨物	令和7年7月19日	
472	いすゞ	2RG-FRR90S4	フォワード	普通・貨物	令和7年7月19日	

・ISO13400欄に「○」が記載された車両のOBD検査では、通信プロトコルISO13400（DoIP方式）に対応した検査用スキャンツールを使用する必要があります。

・OBD検査開始日が到来していても初度登録年月又は初度検査年月から10か月経過していない場合にはOBD検査の実施は不要です。

## OBD検査対象車型式一覧

	車名	型式	通称名	種別等	OBD検査開始日	ISO13400
473	いすゞ	2PG-FRR90S4	フォワード	普通・貨物	令和7年7月19日	
474	いすゞ	2RG-FRR90T4	フォワード	普通・貨物	令和7年7月19日	
475	いすゞ	2PG-FRR90T4	フォワード	普通・貨物	令和7年7月19日	
476	いすゞ	2RG-FRR90U4	フォワード	普通・貨物	令和7年7月19日	
477	いすゞ	2PG-FRR90U4	フォワード	普通・貨物	令和7年7月19日	
478	いすゞ	2RG-FRR90V4	フォワード	普通・貨物	令和7年7月19日	
479	いすゞ	2PG-FRR90V4	フォワード	普通・貨物	令和7年7月19日	
480	いすゞ	2RG-FSR90S4	フォワード	普通・貨物	令和7年7月19日	
481	いすゞ	2PG-FSR90S4	フォワード	普通・貨物	令和7年7月19日	
482	いすゞ	2RG-FSR90T4	フォワード	普通・貨物	令和7年7月19日	
483	いすゞ	2PG-FSR90T4	フォワード	普通・貨物	令和7年7月19日	
484	いすゞ	2RG-FSR90U4	フォワード	普通・貨物	令和7年7月19日	
485	いすゞ	2PG-FSR90U4	フォワード	普通・貨物	令和7年7月19日	
486	いすゞ	2RG-FSR90V4	フォワード	普通・貨物	令和7年7月19日	
487	いすゞ	2PG-FSR90V4	フォワード	普通・貨物	令和7年7月19日	
488	いすゞ	2RG-FRS90S4	フォワード	普通・貨物	令和7年7月19日	
489	いすゞ	2PG-FRS90S4	フォワード	普通・貨物	令和7年7月19日	
490	いすゞ	2RG-FRS90J4	フォワード	普通・貨物	令和7年7月19日	
491	いすゞ	2PG-FRS90J4	フォワード	普通・貨物	令和7年7月19日	
492	いすゞ	2RG-FSS90S4	フォワード	普通・貨物	令和7年7月19日	
493	いすゞ	2PG-FSS90S4	フォワード	普通・貨物	令和7年7月19日	
494	いすゞ	2RG-FSS90J4	フォワード	普通・貨物	令和7年7月19日	
495	いすゞ	2PG-FSS90J4	フォワード	普通・貨物	令和7年7月19日	
496	UDトラック	2RG-BRR90S3	コンドル	普通・貨物	令和7年7月19日	
497	UDトラック	2PG-BRR90S3	コンドル	普通・貨物	令和7年7月19日	
498	UDトラック	2KG-BRR90S3	コンドル	普通・貨物	令和7年7月19日	
499	UDトラック	2RG-BRR90S4	コンドル	普通・貨物	令和7年7月19日	
500	UDトラック	2PG-BRR90S4	コンドル	普通・貨物	令和7年7月19日	
501	UDトラック	2RG-BRR90T4	コンドル	普通・貨物	令和7年7月19日	
502	UDトラック	2PG-BRR90T4	コンドル	普通・貨物	令和7年7月19日	
503	UDトラック	2RG-BRR90U4	コンドル	普通・貨物	令和7年7月19日	
504	UDトラック	2PG-BRR90U4	コンドル	普通・貨物	令和7年7月19日	
505	UDトラック	2RG-BRR90V4	コンドル	普通・貨物	令和7年7月19日	
506	UDトラック	2PG-BRR90V4	コンドル	普通・貨物	令和7年7月19日	
507	UDトラック	2RG-BSR90S4	コンドル	普通・貨物	令和7年7月19日	
508	UDトラック	2PG-BSR90S4	コンドル	普通・貨物	令和7年7月19日	
509	UDトラック	2RG-BSR90T4	コンドル	普通・貨物	令和7年7月19日	
510	UDトラック	2PG-BSR90T4	コンドル	普通・貨物	令和7年7月19日	
511	UDトラック	2RG-BSR90U4	コンドル	普通・貨物	令和7年7月19日	
512	UDトラック	2PG-BSR90U4	コンドル	普通・貨物	令和7年7月19日	
513	UDトラック	2RG-BSR90V4	コンドル	普通・貨物	令和7年7月19日	
514	UDトラック	2PG-BSR90V4	コンドル	普通・貨物	令和7年7月19日	
515	UDトラック	2RG-BRS90S4	コンドル	普通・貨物	令和7年7月19日	
516	UDトラック	2PG-BRS90S4	コンドル	普通・貨物	令和7年7月19日	
517	UDトラック	2RG-BRS90J4	コンドル	普通・貨物	令和7年7月19日	
518	UDトラック	2PG-BRS90J4	コンドル	普通・貨物	令和7年7月19日	
519	UDトラック	2RG-BSS90S4	コンドル	普通・貨物	令和7年7月19日	
520	UDトラック	2PG-BSS90S4	コンドル	普通・貨物	令和7年7月19日	
521	UDトラック	2RG-BSS90J4	コンドル	普通・貨物	令和7年7月19日	
522	UDトラック	2PG-BSS90J4	コンドル	普通・貨物	令和7年7月19日	
523	いすゞ	2RG-FTR90U4	フォワード	普通・貨物	令和7年7月19日	
524	いすゞ	2PG-FTR90U4	フォワード	普通・貨物	令和7年7月19日	
525	いすゞ	2RG-FTR90V4	フォワード	普通・貨物	令和7年7月19日	
526	いすゞ	2PG-FTR90V4	フォワード	普通・貨物	令和7年7月19日	
527	UDトラック	2RG-BTR90U4	コンドル	普通・貨物	令和7年7月19日	
528	UDトラック	2PG-BTR90U4	コンドル	普通・貨物	令和7年7月19日	
529	UDトラック	2RG-BTR90V4	コンドル	普通・貨物	令和7年7月19日	
530	UDトラック	2PG-BTR90V4	コンドル	普通・貨物	令和7年7月19日	
531	いすゞ	2PG-CYY77DU	ギガ	普通・貨物	令和7年8月23日	

・ISO13400欄に「○」が記載された車両のOBD検査では、通信プロトコルISO13400（DoIP方式）に対応した検査用スキャンツールを使用する必要があります。

・OBD検査開始日が到来していても初度登録年月又は初度検査年月から10か月経過していない場合にはOBD検査の実施は不要です。

## OBD検査対象車型式一覧

	車名	型式	通称名	種別等	OBD検査開始日	ISO13400
532	いすゞ	2KG-CYY77DUV	ギガ	普通・貨物	令和7年8月23日	
533	いすゞ	2DG-CYY77DUV	ギガ	普通・貨物	令和7年8月23日	
534	いすゞ	2RG-CVR77DF	ギガ	普通・貨物	令和7年8月23日	
535	いすゞ	2PG-CVR77DF	ギガ	普通・貨物	令和7年8月23日	
536	いすゞ	2KG-CYJ77DW	ギガ	普通・貨物	令和7年8月23日	
537	いすゞ	2DG-CYJ77DW	ギガ	普通・貨物	令和7年8月23日	
538	いすゞ	2KG-CYJ77DAW	ギガ	普通・貨物	令和7年8月23日	
539	いすゞ	2DG-CYJ77DAW	ギガ	普通・貨物	令和7年8月23日	
540	BMW	ZAA-52EJ89	BMW i7 xDrive60	普通・乗用	令和7年10月1日	
541	BMW	3AA-22EH30	BMW 740i	普通・乗用	令和7年10月1日	
542	BMW	3AA-32EM44	BMW X7 M60i xDrive	普通・乗用	令和7年10月1日	
543	BMW	3BA-52EE20	BMW X1 xDrive20i	普通・乗用	令和7年10月1日	
544	BMW	ZAA-62EF67	BMW iX1 xDrive30	普通・乗用	令和7年10月1日	
545	BMW	3BA-12GB30	BMW M3 ツーリング	普通・乗用	令和7年10月1日	
546	BMW	ZAA-42AW44	BMW i4 eDrive35	普通・乗用	令和7年10月1日	
547	BMW	3CA-22EJ30	BMW 740d xDrive	普通・乗用	令和7年10月1日	
548	BMW	3CA-22EN30	BMW X7 xDrive40d	普通・乗用	令和7年10月1日	
549	BMW	3BA-12DM30	BMW M2	普通・乗用	令和7年10月1日	
550	メルセデス・ベンツ	3CA-254605C	GLC220d 4MATIC	普通・乗用	令和7年10月1日	○
551	メルセデス・ベンツ	3CA-254605	GLC220d 4MATIC	普通・乗用	令和7年10月1日	○
552	プジョー	3BA-P54HN05	408	普通・乗用	令和7年10月1日	
553	プジョー	3LA-P545G06H	408 HYBRID	普通・乗用	令和7年10月1日	
554	メルセデス・ベンツ	4AA-177051M	メルセデスAMG A35 4MATIC	普通・乗用	令和7年10月1日	
555	メルセデス・ベンツ	4AA-177151M	メルセデスAMG A35 4M セダン	普通・乗用	令和7年10月1日	
556	メルセデス・ベンツ	ZAA-296624	EQS 450 4MATIC	普通・乗用	令和7年10月1日	○
557	メルセデス・ベンツ	ZAA-296644	EQS 580 4MATIC	普通・乗用	令和7年10月1日	○
558	BMW	ZAA-22CF89S	BMW iX xDrive50	普通・乗用	令和7年10月1日	
559	ボルボ	2PG-4S2TDA1	FH	普通・貨物	令和7年10月1日	
560	ボルボ	2PG-4S2TEA1	FH	普通・貨物	令和7年10月1日	
561	ボルボ	2PG-4S2TGA1	FH	普通・貨物	令和7年10月1日	
562	ボルボ	2PG-5S2TDA1	FH	普通・貨物	令和7年10月1日	
563	ボルボ	2PG-5S2TEA1	FH	普通・貨物	令和7年10月1日	
564	ボルボ	2PG-5S2TGA1	FH	普通・貨物	令和7年10月1日	
565	ボルボ	2KG-4S2TDA1	FH	普通・貨物	令和7年10月1日	
566	ボルボ	2KG-4S2TEA1	FH	普通・貨物	令和7年10月1日	
567	ボルボ	2KG-4S2TGA1	FH	普通・貨物	令和7年10月1日	
568	ボルボ	2KG-5S2TDA1	FH	普通・貨物	令和7年10月1日	
569	ボルボ	2KG-5S2TEA1	FH	普通・貨物	令和7年10月1日	
570	ボルボ	2KG-5S2TGA1	FH	普通・貨物	令和7年10月1日	
571	ボルボ	2DG-5S4TBA1	FH	普通・貨物	令和7年10月1日	
572	ボルボ	2DG-5S4TCA1	FH	普通・貨物	令和7年10月1日	
573	ボルボ	2DG-5S4TBL1	FH	普通・貨物	令和7年10月1日	
574	ボルボ	2DG-5S4TCL1	FH	普通・貨物	令和7年10月1日	
575	ボルボ	2KG-4S3RKF9	FH	普通・貨物	令和7年10月1日	
576	ボルボ	2KG-4S3RKF1	FH	普通・貨物	令和7年10月1日	
577	ボルボ	2KG-4S3RTF1	FH	普通・貨物	令和7年10月1日	
578	ボルボ	2KG-5S3RTF1	FH	普通・貨物	令和7年10月1日	
579	ボルボ	2KG-4S4RKF1	FH	普通・貨物	令和7年10月1日	
580	ボルボ	2KG-4S4RTF1	FH	普通・貨物	令和7年10月1日	
581	ボルボ	2KG-4S4RKL1	FH	普通・貨物	令和7年10月1日	
582	ボルボ	2KG-4S4RTL1	FH	普通・貨物	令和7年10月1日	
583	ボルボ	2KG-5S4RKF1	FH	普通・貨物	令和7年10月1日	
584	ボルボ	2KG-5S4RTF1	FH	普通・貨物	令和7年10月1日	
585	ボルボ	2KG-5S4RKL1	FH	普通・貨物	令和7年10月1日	
586	ボルボ	2KG-5S4RTL1	FH	普通・貨物	令和7年10月1日	
587	BMW	3CA-42EG20	BMW X1 xDrive20d	普通・乗用	令和7年10月1日	
588	メルセデス・ベンツ	5LA-206054C	C350e	普通・乗用	令和7年10月1日	○
589	スズキ	3BA-JC74W	ジムニー	小型・乗用	令和7年10月1日	
590	BMW	3LA-22CS44	BMW XM	普通・乗用	令和7年10月1日	

・ ISO13400欄に「○」が記載された車両のOBD検査では、通信プロトコルISO13400 (DoIP方式) に対応した検査用スキャンツールを使用する必要があります。

・ OBD検査開始日が到来していても初度登録年月又は初度検査年月から10か月経過していない場合にはOBD検査の実施は不要です。

## OBD検査対象車型式一覧

	車名	型式	通称名	種別等	OBD検査開始日	ISO13400
591	メルセデス・ベンツ	ZAA-294612	EQE 350 4MATIC	普通・乗用	令和7年10月1日	○
592	アルファロメオ	3LA-AV113	トナーレ	普通・乗用	令和7年10月1日	
593	BYD	ZAA-SC2EXSQ	ATTO3	普通・乗用	令和7年10月1日	
594	BMW	3AA-12ET44	BMW X5M Competition/BMW X6M Competition	普通・乗用	令和7年10月1日	
595	BMW	3AA-32EU44S	BMW X5 M60i xDrive	普通・乗用	令和7年10月1日	
596	BMW	3AA-32EU44A	BMW X5 M60i xDrive	普通・乗用	令和7年10月1日	
597	BMW	3LA-42EU30	BMW X5 xDrive 50e	普通・乗用	令和7年10月1日	
598	BMW	3AA-42EX44	BMW X6 M60i xDrive	普通・乗用	令和7年10月1日	
599	メルセデス・ベンツ	5AA-167161	メルセデスAMG GLE53 4M+	普通・乗用	令和7年10月1日	
600	メルセデス・ベンツ	5AA-167361	メルセデスAMG GLE53 4M+ C	普通・乗用	令和7年10月1日	
601	ポルシェ	3LA-E3RL	Cayenne e-hybrid	普通・乗用	令和7年10月1日	
602	ポルシェ	3LA-E3RLA	Cayenne e-hybrid	普通・乗用	令和7年10月1日	
603	アバルト	ZAA-FA1AB	500e	小型・乗用	令和7年10月1日	
604	メルセデス・ベンツ	4LA-223182	メルセデスAMG S63 E P	普通・乗用	令和7年10月1日	○
605	メルセデス・ベンツ	4AA-118351M	メルセデスAMG CLA35 4M	普通・乗用	令和7年10月1日	
606	メルセデス・ベンツ	4AA-118651M	メルセデスAMG CLA35 4M SB	普通・乗用	令和7年10月1日	
607	メルセデス・ベンツ	4LA-206080C	メルセデスAMG C63SE P	普通・乗用	令和7年10月1日	○
608	メルセデス・ベンツ	4LA-206280C	メルセデスAMG C63SE P SW	普通・乗用	令和7年10月1日	○
609	BMW	ZAA-42EJ49	BMW i7 eDrive50	普通・乗用	令和7年10月1日	
610	メルセデス・ベンツ	ZAA-294653	メルセデスAMG EQE53 4M+	普通・乗用	令和7年10月1日	○
611	BMW	ZAA-82EH93	BMW i7 M70 xDrive	普通・乗用	令和7年10月1日	
612	メルセデス・ベンツ	3CA-214004C	E220d	普通・乗用	令和7年10月1日	○
613	メルセデス・ベンツ	3CA-223023	S450d 4MATIC	普通・乗用	令和7年10月1日	○
614	メルセデス・ベンツ	3CA-167133	GLE450d 4MATIC	普通・乗用	令和7年10月1日	
615	メルセデス・ベンツ	3CA-167333	GLE 450d 4MATIC クーペ	普通・乗用	令和7年10月1日	
616	メルセデス・ベンツ	3CA-167933	GLS450d 4MATIC	普通・乗用	令和7年10月1日	
617	BMW	ZAA-32FK45	BMW i5 eDrive40	普通・乗用	令和7年10月1日	
618	BMW	ZAA-42FK89	BMW i5 M60 xDrive	普通・乗用	令和7年10月1日	
619	BMW	3AA-12FJ20	BMW 523i	普通・乗用	令和7年10月1日	
620	BMW	3CA-12EV30A	BMW X5 xDrive35d	普通・乗用	令和7年10月4日	
621	BMW	3CA-12EV30S	BMW X5 xDrive35d	普通・乗用	令和7年10月4日	
622	BMW	3CA-12EY30S	BMW X6 xDrive35d	普通・乗用	令和7年10月4日	
623	メルセデス・ベンツ	5LA-254656	GLC350e 4MATIC	普通・乗用	令和7年10月18日	○
624	メルセデス・ベンツ	5AA-177084	A180	普通・乗用	令和7年10月18日	
625	メルセデス・ベンツ	5AA-177184	A180 セダン	普通・乗用	令和7年10月18日	
626	メルセデス・ベンツ	5AA-247084	B180	普通・乗用	令和7年10月18日	
627	メルセデス・ベンツ	5AA-118384M	CLA180	普通・乗用	令和7年10月18日	
628	プジョー	ZAA-P24ZK02	E-2008	普通・乗用	令和7年10月18日	
629	DS	ZAA-D34ZK02	DS 3 E-TENSE	普通・乗用	令和7年10月18日	
630	三菱	2PG-FU80GX	ふそう	普通・貨物	令和7年10月20日	
631	三菱	2PG-FU84GX	ふそう	普通・貨物	令和7年10月20日	
632	三菱	2PG-FU84HX	ふそう	普通・貨物	令和7年10月20日	
633	三菱	2PG-FU84VX	ふそう	普通・貨物	令和7年10月20日	
634	三菱	2PG-FU80GY	ふそう	普通・貨物	令和7年10月20日	
635	三菱	2PG-FU80HY	ふそう	普通・貨物	令和7年10月20日	
636	三菱	2PG-FU80VY	ふそう	普通・貨物	令和7年10月20日	
637	三菱	2PG-FU84GY	ふそう	普通・貨物	令和7年10月20日	
638	三菱	2PG-FU84HY	ふそう	普通・貨物	令和7年10月20日	
639	三菱	2PG-FU84VY	ふそう	普通・貨物	令和7年10月20日	
640	三菱	2PG-FU84GZ	ふそう	普通・貨物	令和7年10月20日	
641	三菱	2PG-FU84HZ	ふそう	普通・貨物	令和7年10月20日	
642	三菱	2PG-FU84VZ	ふそう	普通・貨物	令和7年10月20日	
643	三菱	2PG-FU85GZ	ふそう	普通・貨物	令和7年10月20日	
644	三菱	2PG-FU85HZ	ふそう	普通・貨物	令和7年10月20日	
645	三菱	2PG-FU85VZ	ふそう	普通・貨物	令和7年10月20日	
646	三菱	2KG-FV80GX	ふそう	普通・貨物	令和7年10月20日	
647	三菱	2PG-FV80GX	ふそう	普通・貨物	令和7年10月20日	
648	三菱	2PG-FV80HX	ふそう	普通・貨物	令和7年10月20日	
649	三菱	2PG-FV80VX	ふそう	普通・貨物	令和7年10月20日	

・ ISO13400欄に「○」が記載された車両のOBD検査では、通信プロトコルISO13400 (DoIP方式) に対応した検査用スキャンツールを使用する必要があります。

・ OBD検査開始日が到来していても初度登録年月又は初度検査年月から10か月経過していない場合にはOBD検査の実施は不要です。

## OBD検査対象車型式一覧

	車名	型式	通称名	種別等	OBD検査開始日	ISO13400
650	三菱	2PG-FV80GY	ふそう	普通・貨物	令和7年10月20日	
651	三菱	2PG-FV80HY	ふそう	普通・貨物	令和7年10月20日	
652	三菱	2PG-FV80VY	ふそう	普通・貨物	令和7年10月20日	
653	三菱	2PG-FV80GZ	ふそう	普通・貨物	令和7年10月20日	
654	三菱	2PG-FV80HZ	ふそう	普通・貨物	令和7年10月20日	
655	三菱	2PG-FV80VZ	ふそう	普通・貨物	令和7年10月20日	
656	三菱	2PG-FV84GZ	ふそう	普通・貨物	令和7年10月20日	
657	三菱	2PG-FV84HZ	ふそう	普通・貨物	令和7年10月20日	
658	三菱	2PG-FV84VZ	ふそう	普通・貨物	令和7年10月20日	
659	三菱	2PG-FY80GY	ふそう	普通・貨物	令和7年10月20日	
660	三菱	2PG-FY80HY	ふそう	普通・貨物	令和7年10月20日	
661	三菱	2PG-FY80VY	ふそう	普通・貨物	令和7年10月20日	
662	三菱	2PG-FY84GX	ふそう	普通・貨物	令和7年10月20日	
663	三菱	2PG-FY84GY	ふそう	普通・貨物	令和7年10月20日	
664	三菱	2PG-FY84HY	ふそう	普通・貨物	令和7年10月20日	
665	三菱	2PG-FY84VY	ふそう	普通・貨物	令和7年10月20日	
666	三菱	2PG-FS84GX	ふそう	普通・貨物	令和7年10月20日	
667	三菱	2PG-FS84GY	ふそう	普通・貨物	令和7年10月20日	
668	三菱	2PG-FS84HY	ふそう	普通・貨物	令和7年10月20日	
669	三菱	2PG-FS84VY	ふそう	普通・貨物	令和7年10月20日	
670	三菱	2PG-FS85GY	ふそう	普通・貨物	令和7年10月20日	
671	三菱	2PG-FS85HY	ふそう	普通・貨物	令和7年10月20日	
672	三菱	2PG-FS85VY	ふそう	普通・貨物	令和7年10月20日	
673	三菱	2PG-FS80HZ	ふそう	普通・貨物	令和7年10月20日	
674	三菱	2PG-FS80VZ	ふそう	普通・貨物	令和7年10月20日	
675	三菱	2PG-FS84GZ	ふそう	普通・貨物	令和7年10月20日	
676	三菱	2PG-FS84HZ	ふそう	普通・貨物	令和7年10月20日	
677	三菱	2PG-FS84VZ	ふそう	普通・貨物	令和7年10月20日	
678	三菱	2PG-FS85GZ	ふそう	普通・貨物	令和7年10月20日	
679	三菱	2PG-FS85HZ	ふそう	普通・貨物	令和7年10月20日	
680	三菱	2PG-FS85VZ	ふそう	普通・貨物	令和7年10月20日	
681	三菱	2PG-FP84GGR	ふそう	普通・貨物	令和7年10月20日	
682	三菱	2PG-FP84HDR	ふそう	普通・貨物	令和7年10月20日	
683	三菱	2RG-FP84VDR	ふそう	普通・貨物	令和7年10月20日	
684	三菱	2PG-FP84HER	ふそう	普通・貨物	令和7年10月20日	
685	三菱	2RG-FP84VER	ふそう	普通・貨物	令和7年10月20日	
686	三菱	2PG-FP84HGR	ふそう	普通・貨物	令和7年10月20日	
687	三菱	2RG-FP84VGR	ふそう	普通・貨物	令和7年10月20日	
688	三菱	2KG-FV80HJR	ふそう	普通・貨物	令和7年10月20日	
689	三菱	2KG-FV80VJR	ふそう	普通・貨物	令和7年10月20日	
690	三菱	2KG-FV84HJR	ふそう	普通・貨物	令和7年10月20日	
691	三菱	2KG-FV84VJR	ふそう	普通・貨物	令和7年10月20日	
692	三菱	2PG-FV84HJR	ふそう	普通・貨物	令和7年10月20日	
693	三菱	2RG-FV84VJR	ふそう	普通・貨物	令和7年10月20日	
694	三菱	2KG-FV80HYP	ふそう	普通・貨物	令和7年10月20日	
695	三菱	2KG-FV80VYP	ふそう	普通・貨物	令和7年10月20日	
696	三菱	2KG-FV80HYP	ふそう	普通・貨物	令和7年10月20日	
697	三菱	2KG-FV80VZP	ふそう	普通・貨物	令和7年10月20日	
698	メルセデス・ベンツ	4BA-290689N	メルセデスAMG GT63S 4M+	普通・乗用	令和7年10月25日	
699	プジョー	ZAA-P21ZK02	E-208	普通・乗用	令和7年10月25日	
700	メルセデス・ベンツ	4AA-167985	GLS580 4MATIC	普通・乗用	令和7年11月8日	
701	メルセデス・ベンツ	3CA-254305C	GLC220d 4MATIC クーペ	普通・乗用	令和7年11月15日	○
702	メルセデス・ベンツ	3CA-254305	GLC220d 4MATIC クーペ	普通・乗用	令和7年11月15日	○
703	いすゞ	ZAB-NHR48AF	エルフミオ	小型・貨物	令和7年12月13日	
704	メルセデス・ベンツ	5LA-214054	E350e	普通・乗用	令和7年11月29日	○
705	メルセデス・ベンツ	5LA-214054C	E350e	普通・乗用	令和7年11月29日	○
706	ボルボ	ZAA-2E400R	ボルボ EX30	普通・乗用	令和7年11月29日	○
707	メルセデス・ベンツ	4AA-247751M	メルセデスAMG GLA35 4M	普通・乗用	令和7年12月6日	
708	メルセデス・ベンツ	4AA-247651M	メルセデスAMG GLB35 4M	普通・乗用	令和7年12月6日	

・ISO13400欄に「○」が記載された車両のOBD検査では、通信プロトコルISO13400 (DoIP方式) に対応した検査用スキャンツールを使用する必要があります。

・OBD検査開始日が到来していても初度登録年月又は初度検査年月から10か月経過していない場合にはOBD検査の実施は不要です。

## OBD検査対象車型式一覧

	車名	型式	通称名	種別等	OBD検査開始日	ISO13400
709	メルセデス・ベンツ	4AA-254687C	メルセデスAMG GLC43 4M	普通・乗用	令和7年12月13日	○
710	メルセデス・ベンツ	4AA-214050C	E200	普通・乗用	令和7年12月13日	○
711	メルセデス・ベンツ	ZAA-295121C	EQE 350+	普通・乗用	令和7年12月20日	○

- ・ ISO13400欄に「○」が記載された車両のOBD検査では、通信プロトコルISO13400（DoIP方式）に対応した検査用スキャンツールを使用する必要があります。
- ・ OBD検査開始日が到来していても初度登録年月又は初度検査年月から10か月経過していない場合にはOBD検査の実施は不要です。