

OBD検査の準備状況を把握するための指標

- 指定工場の準備状況を定量的に把握するための3指標を定期的に確認、公表。
 - ・ 指標は、全国のほか支局単位でも確認することにより、準備が遅れる地域が生じないようにする。
 - ・ OBD検査対象車の初回車検が多く在庫すると考えられるディーラーでは、系列メーカーも指導・協力して準備を確実に進める必要があるため、これを確認する指標も必要(要検討)。
- このほか、検査用スキャンツールの認定・販売状況、事業者向け説明会の実施状況、OBD検査対象車の型式・台数は、整備工場の準備に影響することから、同様に確認・公表する。

指定整備工場の準備状況に関する3指標

ID登録完了率

- 機構OBD検査システムのID登録を完了した指定整備工場の割合

初回ログイン完了率

- 機構OBD検査システムに初回ログインを完了した指定整備工場の割合

初回アプリ使用率

- 実際の車両を用いて特定DTC照会アプリの使用を開始した指定整備工場の割合

その他の公表情報

検査用スキャンツールの認定・販売状況

事業者向け説明会の実施状況

OBD検査対象車の型式・台数

整備工場の準備に影響する情報

- 以下の仮定を置いて、各指標の目標値を設定。
 - ・ OBD検査の開始までに、全ての指定工場においてOBD検査の実施体制が整う。
 - ・ 時期による伸び率の増減は考えられるものの、長期的には一定の率で増加していく。
 - ・ 「ID登録完了率」及び「初回ログイン完了率」は、検査用スキャンツールがなくても実施可能であるため、検査用スキャンツールの販売状況の影響を受けない。
 - ・ 「初回アプリ使用率」は、検査用スキャンツール販売状況の影響を受ける。
- 目標値は、大きな状況や前提の変化があれば、適宜見直す。
- 指標の伸びが目標値を大きく下回る場合には、原因を特定し、必要な対策を実施。

指定整備工場の準備状況に関する3指標の目標値 及び 目標値に対する実績値の評価

ID登録完了率

- 令和6年 3月末 75% 達成
- 令和6年 6月末 100%

3月末の目標値(75%)を達成。
次の6月末目標を目指しつつ、
100%にならない要因がある
場合は分析し対応を検討する。

初回ログイン完了率

- 令和6年 3月末 70%
- 令和6年 6月末 90%

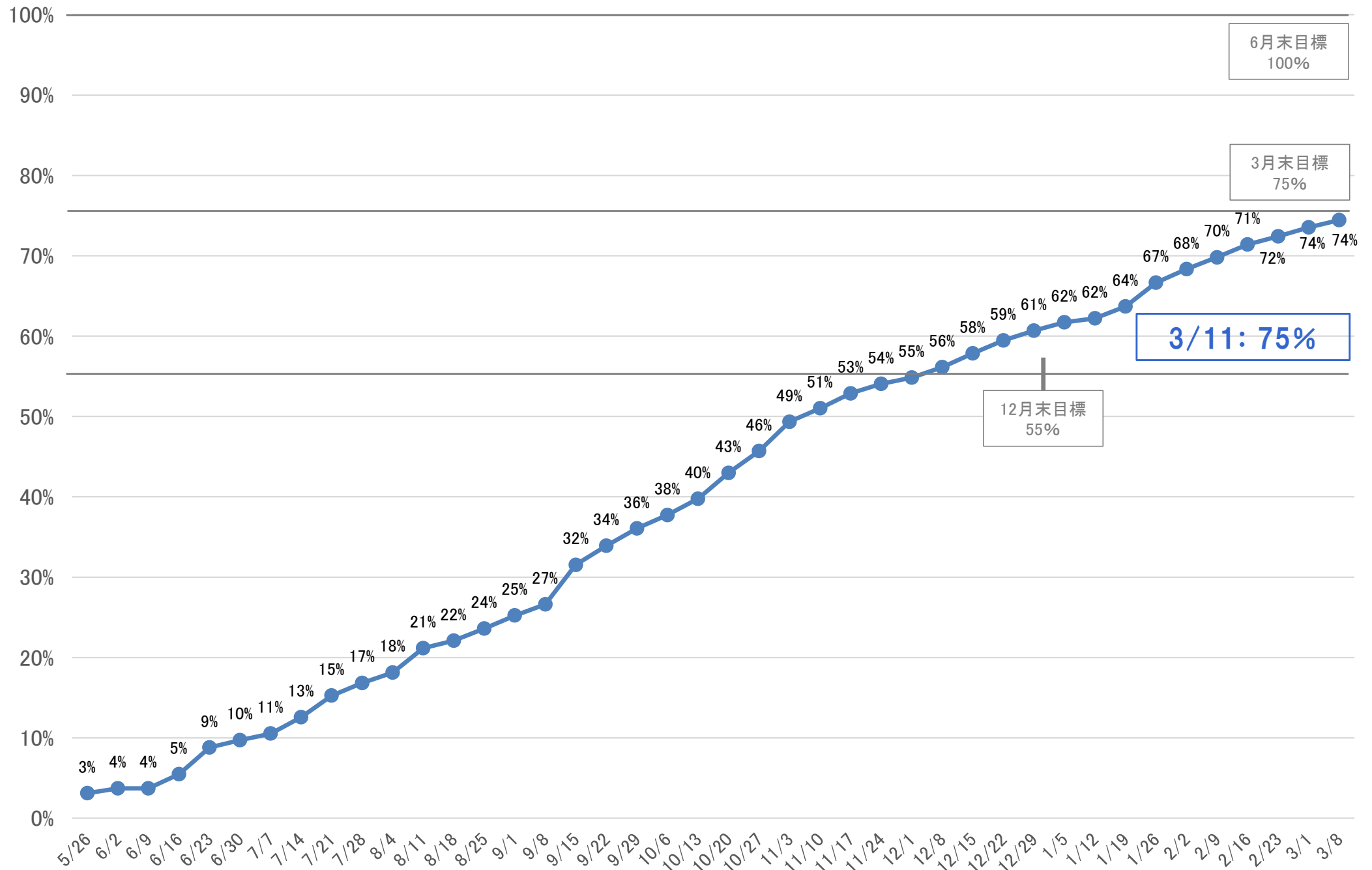
3月末の目標値(70%)に
間もなく達する見込み。
次の目標達成に向け、引き続
き促進を続ける。

初回アプリ使用率

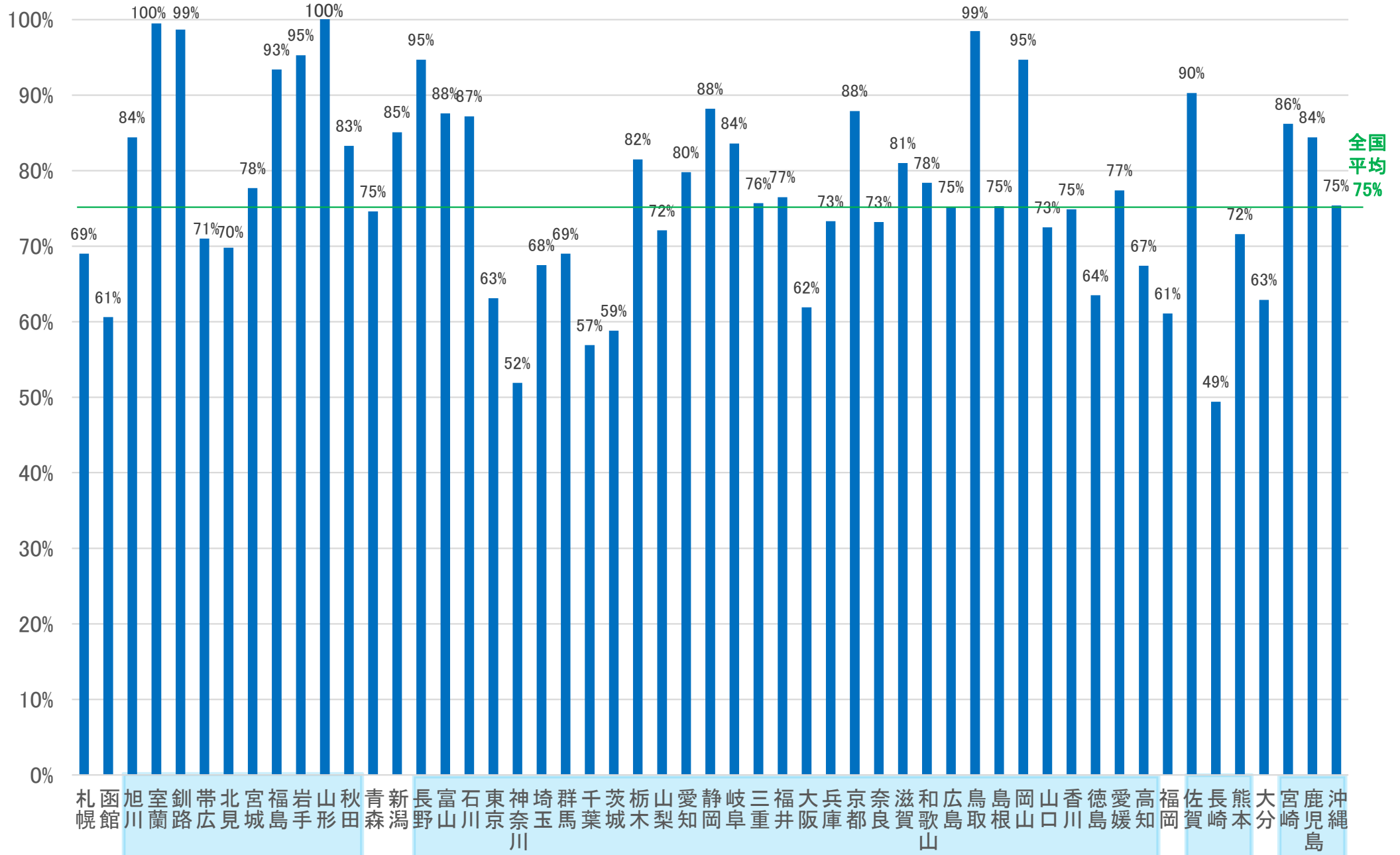
- 令和6年 3月末 45%
- 令和6年 6月末 70%

3月末の目標値(45%)には
大きく届かない見込み。
次の目標達成のため、原因の
特定、対策の実施を進める。

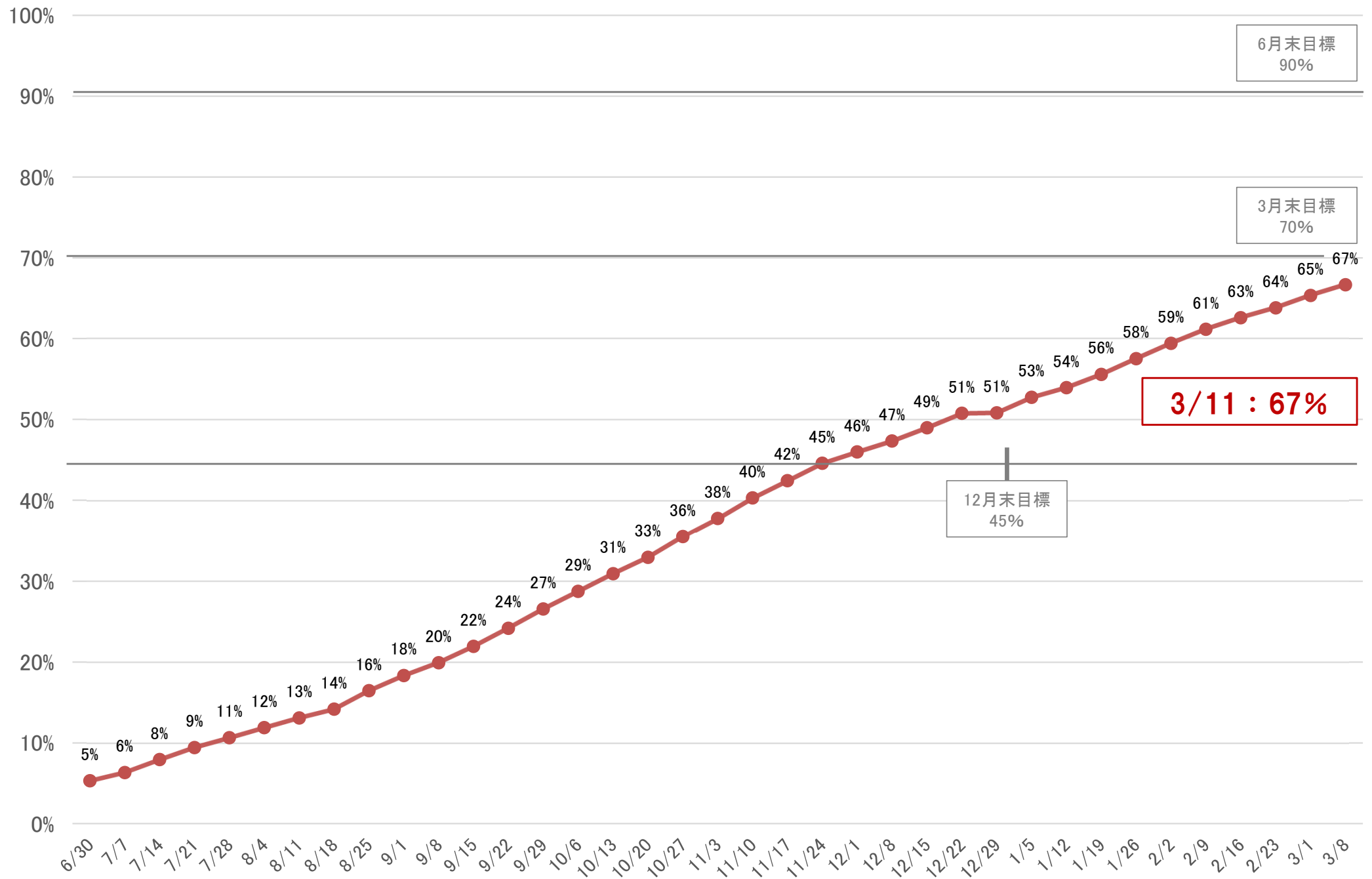
①指定工場のID登録完了率の推移【全国】(令和6年3月11日時点)



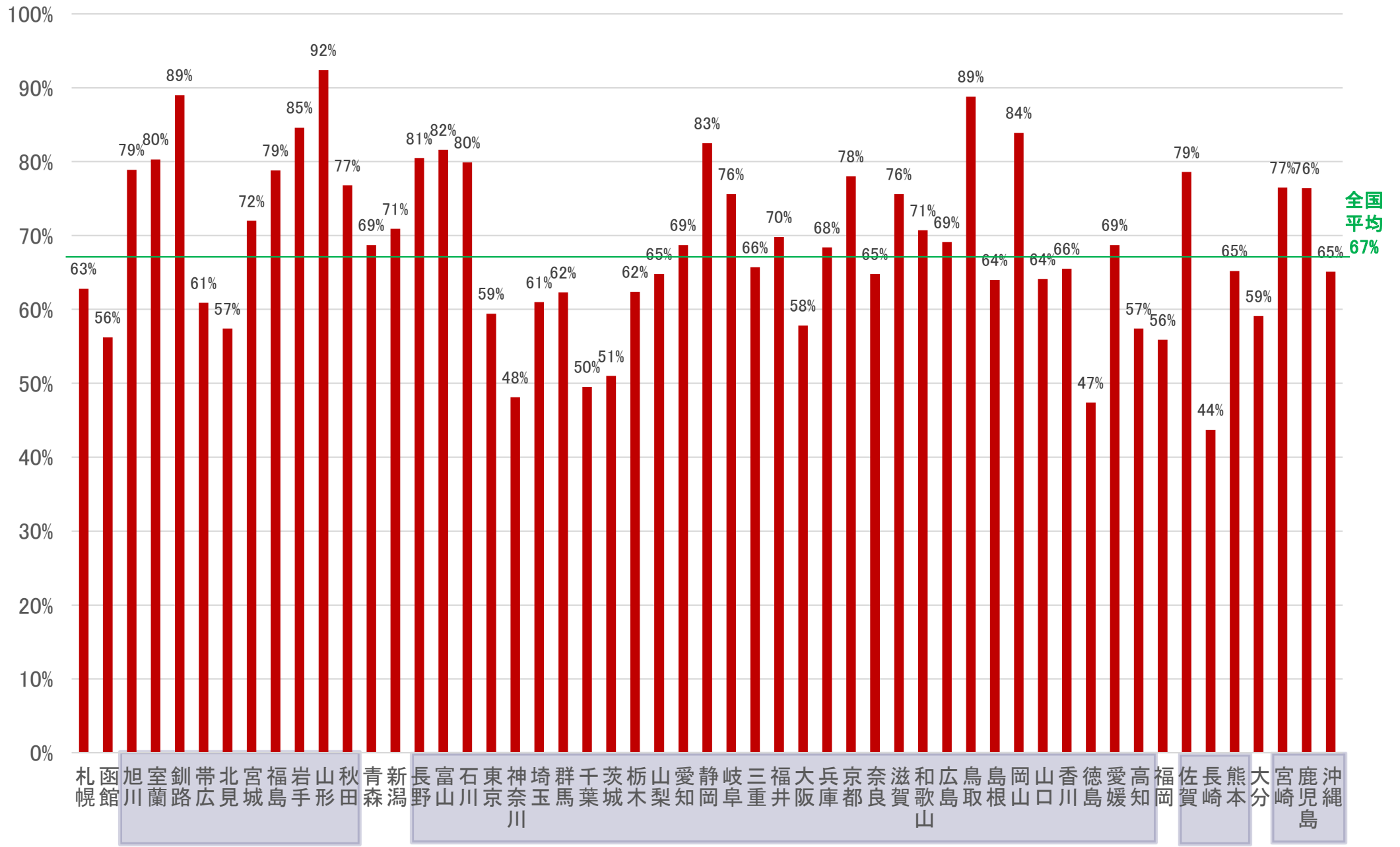
①指定工場の支局別のID登録完了率【支局別】(令和6年3月11日時点)



②指定工場の初回ログイン完了率の推移【全国】(令和6年3月11日時点)

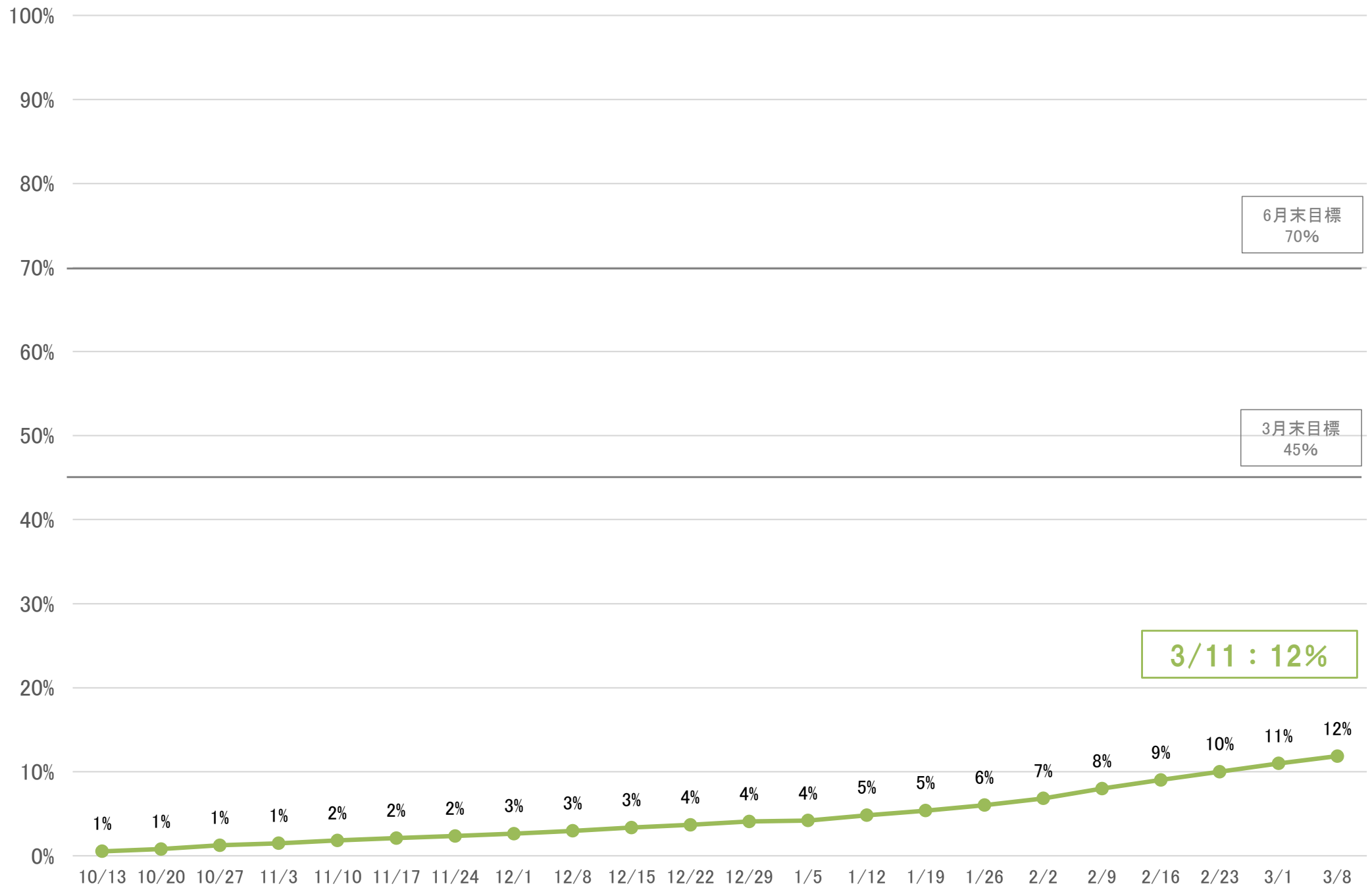


②指定工場の初回ログイン完了率【支局別】(令和6年3月11日時点)

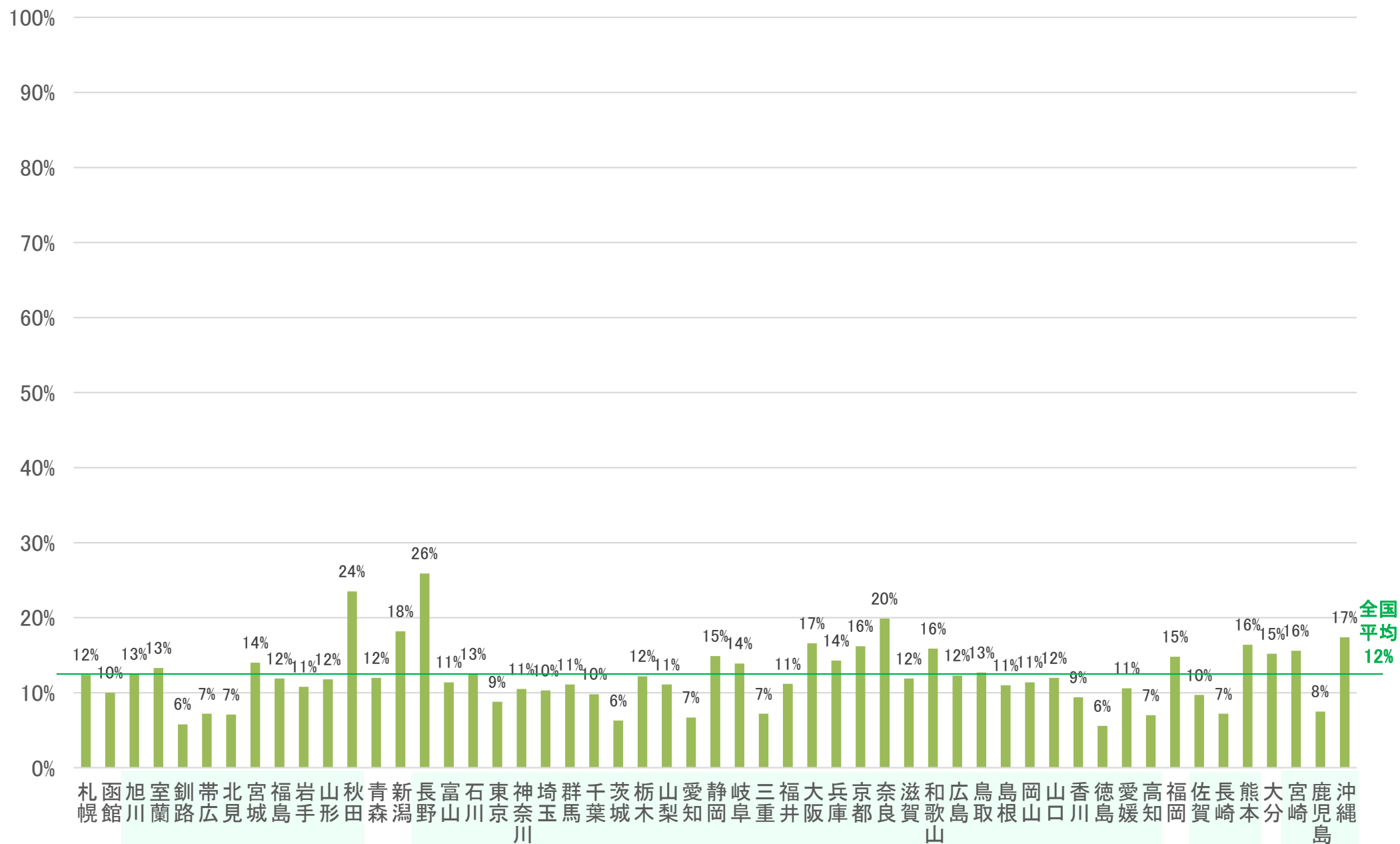


■ :一括申請実績あり

②指定工場の初回アプリ使用率の推移【全国】(令和6年3月11日時点)



②指定工場の初回アプリ使用率【支局別】(令和6年3月11日時点)



：一括申請実績あり

○ OBD検査対象型式は、別紙参照

○ OBD検査対象台数

● 登録車 1,367,513台

● 軽自動車 610,720台

(2月末時点)

資料5-1別紙

運輸局	運輸支局	自動車技術安全部長意見交換		事業者向け実施主体						合計 (実績)	合計 (予定 合)	実施率(見込) * (50者あたり) [%]
		実績	今後予定	自動車整備振興会		運輸支局		実績	今後予定			
				実績	今後予定	(内訳：自動車整備振興会実施)						
						実績	今後予定					
北海道	札幌	2		127		26		52		181	181	778
	函館			14		4		18		32	32	468
	室蘭			15	3	9		27		42	45	680
	帯広			11		2		24		35	35	595
	釧路			6	4	6	4	18		24	28	486
	北見			20				33		53	53	869
	旭川			26				26		52	52	417
	東 北	宮城	2		40	1	37		55		97	98
福島	2		17				43		62	62	206	
岩手	2		66	12			22		90	102	571	
青森	2		33		7		24		59	59	286	
山形	2		24	2			20		46	48	226	
秋田	2		16	41	5	9	26		44	85	529	
北 陸	新潟	5						51		56	56	165
長野	2		3		3		34		39	39	129	
石川	2		7				29		38	38	203	
富山	2		11	6	6		30		43	49	286	
関 東	東京	2		18	8	8		145	3	165	176	243
	神奈川	2		31	3	12		48	2	81	86	188
	埼玉	2		18	1	15		66	2	86	89	121
	群馬	2		4		3		91	1	97	98	244
	千葉	2		14	7	14	7	62		78	85	164
	茨城	2		20		8		49	1	71	72	137
	栃木	2		30		26		73		105	105	301
	山梨	2		14		7		35		51	51	322

認証事業者
数(R4未)
※参考

運輸局	運輸支局	自動車技術安全部長意見交換		事業者向け実施主体						合計 (実績)	合計 (予定 合)	実施率(見込) * (50者あたり) [%]
		実績	今後予定	自動車整備振興会		運輸支局		実績	今後予定			
				実績	今後予定	(内訳：自動車整備振興会実施)						
						実績	今後予定					
中 部	愛知	4		53				84		141	141	199
	静岡	5		93	2	1		104	2	202	206	368
	岐阜	2		40				60		102	102	333
	三重	2		6		4		35		43	43	158
	福井	2		11		5		18		31	31	229
	大 阪	12	5	29	11	8	3	75	9	116	141	208
	京 都	2		10	2	8	2	38		50	52	173
近 畿	兵庫	3		28		10		39	3	70	73	138
	奈良	3	1	8		7		33		44	45	263
	滋賀	1	1	7	7			23		31	39	236
	和歌山	2	2	8		8		58		68	70	113
	中 国	広島	3		12		12		51		66	66
鳥取	2		4		3		17		23	23	276	
島根	6		9		9		23		38	38	400	
四 国	岡山	2		6		6		33		41	41	133
	山口	2						16		18	18	110
	香川	3		1		1		20		24	24	134
	徳島	2		1	2	1	2	23		26	28	171
九 州	愛媛	2						48		50	50	199
	高知	1	1	3		3		17		21	22	169
	福岡	2		24		18		52		78	78	143
	長崎	2		10	2			23		35	37	189
	大分	2		2		2		15		19	19	110
	佐賀	2		8		6		11		21	21	156
	熊本	2		6		6		28		36	36	138
	宮崎	2		28				18		48	48	246
鹿児島	2		48				46		96	96	313	
沖 縄	沖 縄	3		14	7	5		10		27	34	160

認証事業者
数(R4未)
※参考

※単位：回数

OBD検査対象車型式一覧

	車名	型式	通称名	種別等	OBD検査開始日	ISO13400
1	三菱	5LA-GN0W	アウトランダーPHEV	普通・乗用	令和6年10月1日	
2	スズキ	5AA-HA97S	アルト	軽・乗用	令和6年10月1日	
3	スズキ	3BA-HA37S	アルト	軽・乗用	令和6年10月1日	
4	マツダ	5AA-HB97S	キャロル	軽・乗用	令和6年10月1日	
5	マツダ	3BA-HB37S	キャロル	軽・乗用	令和6年10月1日	
6	レクスス	3BA-VJA310W	LX600	普通・乗用	令和6年10月1日	
7	スズキ	5AA-YEH1S	エスクード	普通・乗用	令和6年10月1日	
8	ダイハツ	5BD-S700V	ハイゼット	軽・貨物	令和6年10月1日	
9	ダイハツ	5BD-S710V	ハイゼット	軽・貨物	令和6年10月1日	
10	ダイハツ	3BD-S700V	ハイゼット/アトレー	軽・貨物	令和6年10月1日	
11	ダイハツ	3BD-S710V	ハイゼット/アトレー	軽・貨物	令和6年10月1日	
12	ダイハツ	3BD-S700W	ハイゼットデッキバン/アトレーデッキバン	軽・貨物	令和6年10月1日	
13	ダイハツ	3BD-S710W	ハイゼットデッキバン/アトレーデッキバン	軽・貨物	令和6年10月1日	
14	スバル	5BD-S700B	サンバー	軽・貨物	令和6年10月1日	
15	スバル	5BD-S710B	サンバー	軽・貨物	令和6年10月1日	
16	スバル	3BD-S700B	サンバー	軽・貨物	令和6年10月1日	
17	スバル	3BD-S710B	サンバー	軽・貨物	令和6年10月1日	
18	トヨタ	5BD-S700M	ピクシスバン	軽・貨物	令和6年10月1日	
19	トヨタ	5BD-S710M	ピクシスバン	軽・貨物	令和6年10月1日	
20	トヨタ	3BD-S700M	ピクシスバン	軽・貨物	令和6年10月1日	
21	トヨタ	3BD-S710M	ピクシスバン	軽・貨物	令和6年10月1日	
22	トヨタ	6BA-MZRA90W	ノア/ヴォクシー	普通・乗用	令和6年10月1日	
23	トヨタ	6BA-MZRA92W	ノア/ヴォクシー	普通・乗用	令和6年10月1日	
24	トヨタ	6BA-MZRA95W	ノア/ヴォクシー	普通・乗用	令和6年10月1日	
25	トヨタ	6BA-MZRA97W	ノア	普通・乗用	令和6年10月1日	
26	トヨタ	6AA-ZWR90W	ノア/ヴォクシー	普通・乗用	令和6年10月1日	
27	トヨタ	6AA-ZWR92W	ノア/ヴォクシー	普通・乗用	令和6年10月1日	
28	トヨタ	6AA-ZWR95W	ノア/ヴォクシー	普通・乗用	令和6年10月1日	
29	三菱	ZAB-FEB8U	ふそうeCANTER	普通・貨物	令和6年10月1日	
30	ホンダ	6AA-RP8	ステップワゴン	普通・乗用	令和6年10月1日	
31	ホンダ	5BA-RP6	ステップワゴン	普通・乗用	令和6年10月1日	
32	ホンダ	5BA-RP7	ステップワゴン	普通・乗用	令和6年10月1日	
33	ホンダ	6AA-FL4	シビックHV	普通・乗用	令和6年10月1日	
34	トヨタ	ZAA-XEAM10	bZ4X	普通・乗用	令和6年10月1日	
35	トヨタ	ZAA-YEAM15	bZ4X	普通・乗用	令和6年10月1日	
36	スバル	ZAA-XEAM10X	ソルテラ	普通・乗用	令和6年10月1日	
37	スバル	ZAA-YEAM15X	ソルテラ	普通・乗用	令和6年10月1日	
38	ニッサン	6AA-T33	エクストレイル	普通・乗用	令和6年10月1日	
39	ニッサン	6AA-SNT33	エクストレイル	普通・乗用	令和6年10月1日	
40	三菱	ZAA-B5AW	eK	軽・乗用	令和6年10月1日	
41	ニッサン	ZAA-B6AW	サクラ	軽・乗用	令和6年10月1日	
42	マツダ	3CA-KH3R3P	CX-60	普通・乗用	令和6年10月1日	
43	トヨタ	5BA-MXPC12G	シエンタ	小型・乗用	令和6年10月1日	
44	トヨタ	5BA-MXPC10G	シエンタ	小型・乗用	令和6年10月1日	
45	トヨタ	6AA-MXPL10G	シエンタ	小型・乗用	令和6年10月1日	
46	トヨタ	6AA-MXPL12G	シエンタ	小型・乗用	令和6年10月1日	
47	トヨタ	6AA-MXPL15G	シエンタ	小型・乗用	令和6年10月1日	
48	スズキ	6BA-MZRA90C	ランディ	普通・乗用	令和6年10月1日	
49	スズキ	6BA-MZRA95C	ランディ	普通・乗用	令和6年10月1日	
50	スズキ	6AA-ZWR90C	ランディ	普通・乗用	令和6年10月1日	
51	スズキ	6AA-ZWR95C	ランディ	普通・乗用	令和6年10月1日	
52	マツダ	5BA-KH5P	CX-60	普通・乗用	令和6年10月1日	
53	マツダ	3DA-KH3P	CX-60	普通・乗用	令和6年10月1日	
54	トヨタ	6AA-AZSH35	クラウン	普通・乗用	令和6年10月1日	
55	トヨタ	6AA-AZSH30	クラウン	普通・乗用	令和6年10月1日	
56	トヨタ	5AA-TZSH35	クラウン	普通・乗用	令和6年10月1日	
57	日野	ZAB-XED100V	DUTRO Z EV	普通・貨物	令和6年10月1日	
58	日野	ZAB-XED100	DUTRO Z EV	普通・貨物	令和6年10月1日	
59	ダイハツ	5BA-LA850S	ムーヴ キャンパス	軽・乗用	令和6年10月1日	

・ISO13400欄に「○」が記載された車両のOBD検査では、通信プロトコルISO13400（DoIP方式）に対応した検査用スキャンツールを使用する必要があります。

・OBD検査開始日が到来していても初度登録年月又は初度検査年月から10か月経過していない場合にはOBD検査の実施は不要です。

OBD検査対象車型式一覧

	車名	型式	通称名	種別等	OBD検査開始日	ISO13400
60	ダイハツ	5BA-LA860S	ムーヴ キャンバス	軽・乗用	令和6年10月1日	
61	ホンダ	6BA-FL5	シビック	普通・乗用	令和6年10月1日	
62	マツダ	4AA-MJ55S	フレア	軽・乗用	令和6年10月1日	
63	UDトラック	2RG-CD5DL	—	普通・貨物	令和6年10月1日	
64	UDトラック	2RG-CD5EL	—	普通・貨物	令和6年10月1日	
65	UDトラック	2RG-CD5FL	—	普通・貨物	令和6年10月1日	
66	UDトラック	2RG-CD5EA	—	普通・貨物	令和6年10月1日	
67	UDトラック	2RG-CD5FA	—	普通・貨物	令和6年10月1日	
68	UDトラック	2RG-CD5FE	—	普通・貨物	令和6年10月1日	
69	UDトラック	2PG-CD5DL	—	普通・貨物	令和6年10月1日	
70	UDトラック	2PG-CD5EL	—	普通・貨物	令和6年10月1日	
71	UDトラック	2PG-CD5FL	—	普通・貨物	令和6年10月1日	
72	UDトラック	2PG-CD5EA	—	普通・貨物	令和6年10月1日	
73	UDトラック	2PG-CD5FA	—	普通・貨物	令和6年10月1日	
74	UDトラック	2PG-CD5FE	—	普通・貨物	令和6年10月1日	
75	UDトラック	2RG-CW5DL	—	普通・貨物	令和6年10月1日	
76	UDトラック	2RG-CW5EL	—	普通・貨物	令和6年10月1日	
77	UDトラック	2RG-CW5FL	—	普通・貨物	令和6年10月1日	
78	UDトラック	2RG-CW5FA	—	普通・貨物	令和6年10月1日	
79	UDトラック	2PG-CW5DL	—	普通・貨物	令和6年10月1日	
80	UDトラック	2PG-CW5EL	—	普通・貨物	令和6年10月1日	
81	UDトラック	2PG-CW5FL	—	普通・貨物	令和6年10月1日	
82	UDトラック	2PG-CW5FA	—	普通・貨物	令和6年10月1日	
83	UDトラック	2RG-CX5EL	—	普通・貨物	令和6年10月1日	
84	UDトラック	2RG-CX5EA	—	普通・貨物	令和6年10月1日	
85	UDトラック	2PG-CX5EL	—	普通・貨物	令和6年10月1日	
86	UDトラック	2PG-CX5EA	—	普通・貨物	令和6年10月1日	
87	UDトラック	2RG-CG5EL	—	普通・貨物	令和6年10月1日	
88	UDトラック	2RG-CG5FL	—	普通・貨物	令和6年10月1日	
89	UDトラック	2RG-CG5DA	—	普通・貨物	令和6年10月1日	
90	UDトラック	2RG-CG5EA	—	普通・貨物	令和6年10月1日	
91	UDトラック	2RG-CG5FA	—	普通・貨物	令和6年10月1日	
92	UDトラック	2RG-CG5EE	—	普通・貨物	令和6年10月1日	
93	UDトラック	2RG-CG5FE	—	普通・貨物	令和6年10月1日	
94	UDトラック	2PG-CG5EL	—	普通・貨物	令和6年10月1日	
95	UDトラック	2PG-CG5FL	—	普通・貨物	令和6年10月1日	
96	UDトラック	2PG-CG5DA	—	普通・貨物	令和6年10月1日	
97	UDトラック	2PG-CG5EA	—	普通・貨物	令和6年10月1日	
98	UDトラック	2PG-CG5FA	—	普通・貨物	令和6年10月1日	
99	UDトラック	2PG-CG5EE	—	普通・貨物	令和6年10月1日	
100	UDトラック	2PG-CG5FE	—	普通・貨物	令和6年10月1日	
101	UDトラック	2RG-GK5DAB	—	普通・貨物	令和6年10月1日	
102	UDトラック	2RG-GK5DAD	—	普通・貨物	令和6年10月1日	
103	UDトラック	2RG-GK5DAE	—	普通・貨物	令和6年10月1日	
104	UDトラック	2RG-GK5DAK	—	普通・貨物	令和6年10月1日	
105	UDトラック	2PG-GK5DAB	—	普通・貨物	令和6年10月1日	
106	UDトラック	2PG-GK5DAD	—	普通・貨物	令和6年10月1日	
107	UDトラック	2PG-GK5DAE	—	普通・貨物	令和6年10月1日	
108	UDトラック	2PG-GK5DAK	—	普通・貨物	令和6年10月1日	
109	ホンダ	5BA-RZ3	ZR-V	普通・乗用	令和6年10月1日	
110	ホンダ	5BA-RZ5	ZR-V	普通・乗用	令和6年10月1日	
111	ホンダ	6AA-RZ4	ZR-V	普通・乗用	令和6年10月1日	
112	ホンダ	6AA-RZ6	ZR-V	普通・乗用	令和6年10月1日	
113	トヨタ	6AA-ZWE219H	カローラ スポーツ	普通・乗用	令和6年10月1日	
114	トヨタ	6BA-MZEA12H	カローラ スポーツ	普通・乗用	令和6年10月1日	
115	ニッサン	5BA-C28	セレナ	小型・乗用	令和6年10月1日	
116	ニッサン	5BA-FC28	セレナ	普通・乗用	令和6年10月1日	
117	ニッサン	5BA-NC28	セレナ	小型・乗用	令和6年10月1日	
118	ニッサン	5BA-FNC28	セレナ	普通・乗用	令和6年10月1日	

・ISO13400欄に「○」が記載された車両のOBD検査では、通信プロトコルISO13400（DoIP方式）に対応した検査用スキャンツールを使用する必要があります。

・OBD検査開始日が到来していても初度登録年月又は初度検査年月から10か月経過していない場合にはOBD検査の実施は不要です。

OBD検査対象車型式一覧

	車名	型式	通称名	種別等	OBD検査開始日	ISO13400
119	トヨタ	5BA-MZEA17	カローラ	普通・乗用	令和6年10月1日	
120	トヨタ	5BA-MZEA17W	カローラ ツーリング	普通・乗用	令和6年10月1日	
121	トヨタ	6AA-ZWE219	カローラ	普通・乗用	令和6年10月1日	
122	トヨタ	6AA-ZWE219W	カローラ ツーリング	普通・乗用	令和6年10月1日	
123	トヨタ	6AA-ZWE215	カローラ	普通・乗用	令和6年10月1日	
124	トヨタ	6AA-ZWE215W	カローラ ツーリング	普通・乗用	令和6年10月1日	
125	UDトラック	2PG-CD4EA	—	普通・貨物	令和6年10月1日	
126	UDトラック	2PG-CD4FA	—	普通・貨物	令和6年10月1日	
127	UDトラック	2PG-CW4DL	—	普通・貨物	令和6年10月1日	
128	UDトラック	2PG-CG4FA	—	普通・貨物	令和6年10月1日	
129	UDトラック	2PG-CV4EA	—	普通・貨物	令和6年10月1日	
130	トヨタ	6LA-AXUP85	ハリアー	普通・乗用	令和6年10月1日	
131	レクサス	6AA-AALH15	RX350h	普通・乗用	令和6年10月1日	
132	レクサス	6AA-AALH10	RX350h	普通・乗用	令和6年10月1日	
133	レクサス	6LA-AALH16	RX450h+	普通・乗用	令和6年10月1日	
134	レクサス	5BA-TALA15	RX350	普通・乗用	令和6年10月1日	
135	レクサス	5BA-TALA10	RX350	普通・乗用	令和6年10月1日	
136	レクサス	5AA-TALH17	RX500h	普通・乗用	令和6年10月1日	
137	マツダ	5LA-KH5S3P	CX-60	普通・乗用	令和6年10月1日	
138	いすゞ	2PG-CVR77D	ギガ	普通・貨物	令和6年10月1日	
139	いすゞ	2PG-CXM77DT	ギガ	普通・貨物	令和6年10月1日	
140	いすゞ	2RG-CXM77D	ギガ	普通・貨物	令和6年10月1日	
141	いすゞ	2PG-CXM77D	ギガ	普通・貨物	令和6年10月1日	
142	いすゞ	2PG-CYM77DM	ギガ	普通・貨物	令和6年10月1日	
143	いすゞ	2PG-CYM77DZ	ギガ	普通・貨物	令和6年10月1日	
144	いすゞ	2PG-CYM77D	ギガ	普通・貨物	令和6年10月1日	
145	いすゞ	2PG-CYL77DM	ギガ	普通・貨物	令和6年10月1日	
146	いすゞ	2PG-CYL77DZ	ギガ	普通・貨物	令和6年10月1日	
147	いすゞ	2PG-CYL77D	ギガ	普通・貨物	令和6年10月1日	
148	いすゞ	2PG-CYL77DA	ギガ	普通・貨物	令和6年10月1日	
149	いすゞ	2RG-CXZ77DT	ギガ	普通・貨物	令和6年10月1日	
150	いすゞ	2PG-CXZ77DT	ギガ	普通・貨物	令和6年10月1日	
151	いすゞ	2PG-CYZ77DM	ギガ	普通・貨物	令和6年10月1日	
152	いすゞ	2PG-CYZ77D	ギガ	普通・貨物	令和6年10月1日	
153	いすゞ	2PG-CYZ77DJ	ギガ	普通・貨物	令和6年10月1日	
154	いすゞ	2PG-CYY77D	ギガ	普通・貨物	令和6年10月1日	
155	いすゞ	2RG-CXY77DJ	ギガ	普通・貨物	令和6年10月1日	
156	いすゞ	2PG-CXY77DJ	ギガ	普通・貨物	令和6年10月1日	
157	いすゞ	2PG-CYY77DJ	ギガ	普通・貨物	令和6年10月1日	
158	いすゞ	2PG-CYY77DY	ギガ	普通・貨物	令和6年10月1日	
159	いすゞ	2PG-CYG77DM	ギガ	普通・貨物	令和6年10月1日	
160	いすゞ	2PG-CYE77DM	ギガ	普通・貨物	令和6年10月1日	
161	いすゞ	2RG-CXG77D	ギガ	普通・貨物	令和6年10月1日	
162	いすゞ	2PG-CXG77D	ギガ	普通・貨物	令和6年10月1日	
163	いすゞ	2RG-CXE77D	ギガ	普通・貨物	令和6年10月1日	
164	いすゞ	2PG-CXE77D	ギガ	普通・貨物	令和6年10月1日	
165	いすゞ	2PG-CYH77D	ギガ	普通・貨物	令和6年10月1日	
166	いすゞ	2PG-CYJ77DL	ギガ	普通・貨物	令和6年10月1日	
167	いすゞ	2PG-CYJ77DZ	ギガ	普通・貨物	令和6年10月1日	
168	いすゞ	2PG-CYJ77D	ギガ	普通・貨物	令和6年10月1日	
169	いすゞ	2PG-CYJ77DA	ギガ	普通・貨物	令和6年10月1日	
170	いすゞ	2KG-CYZ77DMQ	ギガ	普通・貨物	令和6年10月1日	
171	いすゞ	2DG-CYZ77DMQ	ギガ	普通・貨物	令和6年10月1日	
172	いすゞ	2KG-CYZ77DV	ギガ	普通・貨物	令和6年10月1日	
173	いすゞ	2DG-CYZ77DV	ギガ	普通・貨物	令和6年10月1日	
174	スズキ	5AA-MA47S	ソリオ	小型・乗用	令和6年10月14日	
175	ニッサン	6AA-GC28	セレナ	小型・乗用	令和6年11月11日	
176	ニッサン	6AA-GFC28	セレナ	普通・乗用	令和6年11月11日	
177	スバル	5AA-GUD	クロストレック/インプレッサ	普通・乗用	令和6年11月22日	

・ ISO13400欄に「○」が記載された車両のOBD検査では、通信プロトコルISO13400 (DoIP方式) に対応した検査用スキャンツールを使用する必要があります。

・ OBD検査開始日が到来していても初度登録年月又は初度検査年月から10か月経過していない場合にはOBD検査の実施は不要です。

OBD検査対象車型式一覧

	車名	型式	通称名	種別等	OBD検査開始日	ISO13400
178	スバル	5AA-GUE	クロストレック/インプレッサ	普通・乗用	令和6年11月22日	
179	トヨタ	6AA-ZVW60	プリウス	普通・乗用	令和6年11月24日	
180	トヨタ	6AA-ZVW65	プリウス	普通・乗用	令和6年11月24日	
181	トヨタ	6AA-MXWH60	プリウス	普通・乗用	令和6年11月24日	
182	トヨタ	6AA-MXWH65	プリウス	普通・乗用	令和6年11月24日	
183	トヨタ	4BA-GZEA14H	GRカローラ	普通・乗用	令和6年11月30日	
184	いすゞ	2TG-NJR88AF	エルフ	小型・貨物	令和7年1月11日	
185	いすゞ	2RG-NJR88AF	エルフ	小型・貨物	令和7年1月11日	
186	いすゞ	2TG-NKR88AF	エルフ	小型・貨物	令和7年1月11日	
187	いすゞ	2RG-NKR88AF	エルフ	小型・貨物	令和7年1月11日	
188	いすゞ	2TG-NKR88C	エルフ	普通・貨物	令和7年1月11日	
189	いすゞ	2RG-NKR88C	エルフ	普通・貨物	令和7年1月11日	
190	いすゞ	2PG-NKR88C	エルフ	普通・貨物	令和7年1月11日	
191	いすゞ	2TG-NKR88AC	エルフ	普通・貨物	令和7年1月11日	
192	いすゞ	2RG-NKR88AC	エルフ	普通・貨物	令和7年1月11日	
193	ニッサン	2TG-AJR88AF	アトラス	小型・貨物	令和7年1月11日	
194	ニッサン	2RG-AJR88AF	アトラス	小型・貨物	令和7年1月11日	
195	ニッサン	2TG-AKR88AF	アトラス	小型・貨物	令和7年1月11日	
196	ニッサン	2RG-AKR88AF	アトラス	小型・貨物	令和7年1月11日	
197	ニッサン	2TG-AKR88C	アトラス	普通・貨物	令和7年1月11日	
198	ニッサン	2RG-AKR88C	アトラス	普通・貨物	令和7年1月11日	
199	ニッサン	2PG-AKR88C	アトラス	普通・貨物	令和7年1月11日	
200	ニッサン	2TG-AKR88AC	アトラス	普通・貨物	令和7年1月11日	
201	ニッサン	2RG-AKR88AC	アトラス	普通・貨物	令和7年1月11日	
202	マツダ	2TG-LJR88AF	タイタン	小型・貨物	令和7年1月11日	
203	マツダ	2RG-LJR88AF	タイタン	小型・貨物	令和7年1月11日	
204	マツダ	2TG-LKR88AF	タイタン	小型・貨物	令和7年1月11日	
205	マツダ	2RG-LKR88AF	タイタン	小型・貨物	令和7年1月11日	
206	マツダ	2TG-LKR88C	タイタン	普通・貨物	令和7年1月11日	
207	マツダ	2RG-LKR88C	タイタン	普通・貨物	令和7年1月11日	
208	マツダ	2PG-LKR88C	タイタン	普通・貨物	令和7年1月11日	
209	マツダ	2TG-LKR88AC	タイタン	普通・貨物	令和7年1月11日	
210	マツダ	2RG-LKR88AC	タイタン	普通・貨物	令和7年1月11日	
211	UDトラック	2TG-BJR88AF	カゼット	小型・貨物	令和7年1月11日	
212	UDトラック	2RG-BJR88AF	カゼット	小型・貨物	令和7年1月11日	
213	UDトラック	2TG-BKR88AF	カゼット	小型・貨物	令和7年1月11日	
214	UDトラック	2RG-BKR88AF	カゼット	小型・貨物	令和7年1月11日	
215	UDトラック	2TG-BKR88C	カゼット	普通・貨物	令和7年1月11日	
216	UDトラック	2RG-BKR88C	カゼット	普通・貨物	令和7年1月11日	
217	UDトラック	2PG-BKR88C	カゼット	普通・貨物	令和7年1月11日	
218	UDトラック	2TG-BKR88AC	カゼット	普通・貨物	令和7年1月11日	
219	UDトラック	2RG-BKR88AC	カゼット	普通・貨物	令和7年1月11日	
220	いすゞ	2RG-NJR88AT	エルフ	小型・貨物	令和7年1月11日	
221	いすゞ	2RG-NKR88AT	エルフ	小型・貨物	令和7年1月11日	
222	ニッサン	2RG-AJR88AT	アトラス	小型・貨物	令和7年1月11日	
223	ニッサン	2RG-AKR88AT	アトラス	小型・貨物	令和7年1月11日	
224	UDトラック	2RG-BJR88AT	カゼット	小型・貨物	令和7年1月11日	
225	UDトラック	2RG-BKR88AT	カゼット	小型・貨物	令和7年1月11日	
226	マツダ	2RG-LJR88AT	タイタン	小型・貨物	令和7年1月11日	
227	マツダ	2RG-LKR88AT	タイタン	小型・貨物	令和7年1月11日	
228	いすゞ	2TG-NJR88AM	エルフ	普通・貨物	令和7年1月11日	
229	いすゞ	2RG-NJR88AM	エルフ	普通・貨物	令和7年1月11日	
230	いすゞ	2TG-NKR88M	エルフ	普通・貨物	令和7年1月11日	
231	いすゞ	2RG-NKR88M	エルフ	普通・貨物	令和7年1月11日	
232	いすゞ	2PG-NKR88M	エルフ	普通・貨物	令和7年1月11日	
233	いすゞ	2TG-NKR88AM	エルフ	普通・貨物	令和7年1月11日	
234	いすゞ	2RG-NKR88AM	エルフ	普通・貨物	令和7年1月11日	
235	いすゞ	2RG-NKR88YM	エルフ	普通・貨物	令和7年1月11日	
236	いすゞ	2PG-NKR88YM	エルフ	普通・貨物	令和7年1月11日	

・ ISO13400欄に「○」が記載された車両のOBD検査では、通信プロトコルISO13400 (DoIP方式) に対応した検査用スキャンツールを使用する必要があります。

・ OBD検査開始日が到来していても初度登録年月又は初度検査年月から10か月経過していない場合にはOBD検査の実施は不要です。

OBD検査対象車型式一覧

	車名	型式	通称名	種別等	OBD検査開始日	ISO13400
237	ニッサン	2TG-AJR88AM	アトラス	普通・貨物	令和7年1月11日	
238	ニッサン	2RG-AJR88AM	アトラス	普通・貨物	令和7年1月11日	
239	ニッサン	2TG-AKR88M	アトラス	普通・貨物	令和7年1月11日	
240	ニッサン	2RG-AKR88M	アトラス	普通・貨物	令和7年1月11日	
241	ニッサン	2PG-AKR88M	アトラス	普通・貨物	令和7年1月11日	
242	ニッサン	2TG-AKR88AM	アトラス	普通・貨物	令和7年1月11日	
243	ニッサン	2RG-AKR88AM	アトラス	普通・貨物	令和7年1月11日	
244	ニッサン	2RG-AKR88YM	アトラス	普通・貨物	令和7年1月11日	
245	ニッサン	2PG-AKR88YM	アトラス	普通・貨物	令和7年1月11日	
246	マツダ	2TG-LJR88AM	タイタン	普通・貨物	令和7年1月11日	
247	マツダ	2RG-LJR88AM	タイタン	普通・貨物	令和7年1月11日	
248	マツダ	2TG-LKR88M	タイタン	普通・貨物	令和7年1月11日	
249	マツダ	2RG-LKR88M	タイタン	普通・貨物	令和7年1月11日	
250	マツダ	2PG-LKR88M	タイタン	普通・貨物	令和7年1月11日	
251	マツダ	2TG-LKR88AM	タイタン	普通・貨物	令和7年1月11日	
252	マツダ	2RG-LKR88AM	タイタン	普通・貨物	令和7年1月11日	
253	マツダ	2RG-LKR88YM	タイタン	普通・貨物	令和7年1月11日	
254	マツダ	2PG-LKR88YM	タイタン	普通・貨物	令和7年1月11日	
255	UDトラック	2TG-BJR88AM	カゼット	普通・貨物	令和7年1月11日	
256	UDトラック	2RG-BJR88AM	カゼット	普通・貨物	令和7年1月11日	
257	UDトラック	2TG-BKR88M	カゼット	普通・貨物	令和7年1月11日	
258	UDトラック	2RG-BKR88M	カゼット	普通・貨物	令和7年1月11日	
259	UDトラック	2PG-BKR88M	カゼット	普通・貨物	令和7年1月11日	
260	UDトラック	2TG-BKR88AM	カゼット	普通・貨物	令和7年1月11日	
261	UDトラック	2RG-BKR88AM	カゼット	普通・貨物	令和7年1月11日	
262	UDトラック	2RG-BKR88YM	カゼット	普通・貨物	令和7年1月11日	
263	UDトラック	2PG-BKR88YM	カゼット	普通・貨物	令和7年1月11日	
264	レクサス	ZAA-XEBM15	RZ450e	普通・乗用	令和7年2月1日	
265	三菱	ZAB-FAVK	ふそうeCANTER	普通・貨物	令和7年2月8日	
266	三菱	ZAB-FEBVK	ふそうeCANTER	普通・貨物	令和7年2月8日	
267	三菱	ZAB-FEB8K	ふそうeCANTER	普通・貨物	令和7年2月8日	
268	三菱	ZAB-FEC9K	ふそうeCANTER	普通・貨物	令和7年2月8日	
269	三菱	ZAB-FED9K	ふそうeCANTER	普通・貨物	令和7年2月8日	
270	UDトラック	2PG-GK6DAB	—	普通・貨物	令和7年2月15日	
271	UDトラック	2PG-GK6DAD	—	普通・貨物	令和7年2月15日	
272	いすゞ	2RG-EK5DAB	ギガ	普通・貨物	令和7年2月15日	
273	いすゞ	2RG-EK5DAD	ギガ	普通・貨物	令和7年2月15日	
274	いすゞ	2RG-EK5DAE	ギガ	普通・貨物	令和7年2月15日	
275	いすゞ	2RG-EK5DAK	ギガ	普通・貨物	令和7年2月15日	
276	いすゞ	2PG-EK5DAB	ギガ	普通・貨物	令和7年2月15日	
277	いすゞ	2PG-EK5DAD	ギガ	普通・貨物	令和7年2月15日	
278	いすゞ	2PG-EK5DAE	ギガ	普通・貨物	令和7年2月15日	
279	いすゞ	2PG-EK5DAK	ギガ	普通・貨物	令和7年2月15日	
280	いすゞ	2PG-EK6DAB	ギガ	普通・貨物	令和7年2月15日	
281	いすゞ	2PG-EK6DAD	ギガ	普通・貨物	令和7年2月15日	
282	UDトラック	2DG-CW5ELPP	—	普通・貨物	令和7年2月15日	
283	UDトラック	2DG-CW5FLVP	—	普通・貨物	令和7年2月15日	
284	UDトラック	2DG-CW5FAWP	—	普通・貨物	令和7年2月15日	
285	いすゞ	2DG-SW5ELPP	ギガ	普通・貨物	令和7年2月15日	
286	いすゞ	2DG-SW5FLVP	ギガ	普通・貨物	令和7年2月15日	
287	いすゞ	2DG-SW5FAWP	ギガ	普通・貨物	令和7年2月15日	
288	UDトラック	2PG-GW6DAH	—	普通・貨物	令和7年2月15日	
289	UDトラック	2KG-GW6DAH	—	普通・貨物	令和7年2月15日	
290	UDトラック	2DG-GW6EAH	—	普通・貨物	令和7年2月15日	
291	UDトラック	2DG-GW6ELH	—	普通・貨物	令和7年2月15日	
292	いすゞ	2PG-EW6DAH	ギガ	普通・貨物	令和7年2月15日	
293	いすゞ	2KG-EW6DAH	ギガ	普通・貨物	令和7年2月15日	
294	いすゞ	2DG-EW6EAH	ギガ	普通・貨物	令和7年2月15日	
295	いすゞ	2DG-EW6ELH	ギガ	普通・貨物	令和7年2月15日	

・ ISO13400欄に「○」が記載された車両のOBD検査では、通信プロトコルISO13400 (DoIP方式) に対応した検査用スキャンツールを使用する必要があります。

・ OBD検査開始日が到来していても初度登録年月又は初度検査年月から10か月経過していない場合にはOBD検査の実施は不要です。

OBD検査対象車型式一覧

	車名	型式	通称名	種別等	OBD検査開始日	ISO13400
296	UDトラックス	2DG-CG5FAYP	ー	普通・貨物	令和7年2月15日	
297	いすゞ	2DG-SG5FAYP	ギガ	普通・貨物	令和7年2月15日	
298	トヨタ	6LA-MXWH61	プリウス	普通・乗用	令和7年2月15日	
299	いすゞ	2TG-NLR88AC	エルフ	普通・貨物	令和7年3月1日	
300	いすゞ	2RG-NLR88AC	エルフ	普通・貨物	令和7年3月1日	
301	いすゞ	2TG-NMR88C	エルフ	普通・貨物	令和7年3月1日	
302	いすゞ	2RG-NMR88C	エルフ	普通・貨物	令和7年3月1日	
303	いすゞ	2PG-NMR88C	エルフ	普通・貨物	令和7年3月1日	
304	いすゞ	2TG-NMR88AC	エルフ	普通・貨物	令和7年3月1日	
305	いすゞ	2RG-NMR88AC	エルフ	普通・貨物	令和7年3月1日	
306	いすゞ	2TG-NNR88AC	エルフ	普通・貨物	令和7年3月1日	
307	いすゞ	2RG-NNR88AC	エルフ	普通・貨物	令和7年3月1日	
308	いすゞ	2TG-NPR88AC	エルフ	普通・貨物	令和7年3月1日	
309	いすゞ	2RG-NPR88AC	エルフ	普通・貨物	令和7年3月1日	
310	いすゞ	2PG-NPR88AC	エルフ	普通・貨物	令和7年3月1日	
311	ニッサン	2TG-ALR88AC	アトラス	普通・貨物	令和7年3月1日	
312	ニッサン	2RG-ALR88AC	アトラス	普通・貨物	令和7年3月1日	
313	ニッサン	2TG-AMR88C	アトラス	普通・貨物	令和7年3月1日	
314	ニッサン	2RG-AMR88C	アトラス	普通・貨物	令和7年3月1日	
315	ニッサン	2PG-AMR88C	アトラス	普通・貨物	令和7年3月1日	
316	ニッサン	2TG-AMR88AC	アトラス	普通・貨物	令和7年3月1日	
317	ニッサン	2RG-AMR88AC	アトラス	普通・貨物	令和7年3月1日	
318	ニッサン	2TG-ANR88AC	アトラス	普通・貨物	令和7年3月1日	
319	ニッサン	2RG-ANR88AC	アトラス	普通・貨物	令和7年3月1日	
320	ニッサン	2TG-APR88AC	アトラス	普通・貨物	令和7年3月1日	
321	ニッサン	2RG-APR88AC	アトラス	普通・貨物	令和7年3月1日	
322	ニッサン	2PG-APR88AC	アトラス	普通・貨物	令和7年3月1日	
323	マツダ	2TG-LLR88AC	タイタン	普通・貨物	令和7年3月1日	
324	マツダ	2RG-LLR88AC	タイタン	普通・貨物	令和7年3月1日	
325	マツダ	2TG-LMR88C	タイタン	普通・貨物	令和7年3月1日	
326	マツダ	2RG-LMR88C	タイタン	普通・貨物	令和7年3月1日	
327	マツダ	2PG-LMR88C	タイタン	普通・貨物	令和7年3月1日	
328	マツダ	2TG-LMR88AC	タイタン	普通・貨物	令和7年3月1日	
329	マツダ	2RG-LMR88AC	タイタン	普通・貨物	令和7年3月1日	
330	マツダ	2TG-LNR88AC	タイタン	普通・貨物	令和7年3月1日	
331	マツダ	2RG-LNR88AC	タイタン	普通・貨物	令和7年3月1日	
332	マツダ	2TG-LPR88AC	タイタン	普通・貨物	令和7年3月1日	
333	マツダ	2RG-LPR88AC	タイタン	普通・貨物	令和7年3月1日	
334	マツダ	2PG-LPR88AC	タイタン	普通・貨物	令和7年3月1日	
335	UDトラックス	2TG-BLR88AC	カゼット	普通・貨物	令和7年3月1日	
336	UDトラックス	2RG-BLR88AC	カゼット	普通・貨物	令和7年3月1日	
337	UDトラックス	2TG-BMR88C	カゼット	普通・貨物	令和7年3月1日	
338	UDトラックス	2RG-BMR88C	カゼット	普通・貨物	令和7年3月1日	
339	UDトラックス	2PG-BMR88C	カゼット	普通・貨物	令和7年3月1日	
340	UDトラックス	2TG-BMR88AC	カゼット	普通・貨物	令和7年3月1日	
341	UDトラックス	2RG-BMR88AC	カゼット	普通・貨物	令和7年3月1日	
342	UDトラックス	2TG-BNR88AC	カゼット	普通・貨物	令和7年3月1日	
343	UDトラックス	2RG-BNR88AC	カゼット	普通・貨物	令和7年3月1日	
344	UDトラックス	2TG-BPR88AC	カゼット	普通・貨物	令和7年3月1日	
345	UDトラックス	2RG-BPR88AC	カゼット	普通・貨物	令和7年3月1日	
346	UDトラックス	2PG-BPR88AC	カゼット	普通・貨物	令和7年3月1日	
347	いすゞ	ZAB-NJR48AF	エルフ	小型・貨物	令和7年3月1日	
348	いすゞ	2RG-NLR88M	エルフ	普通・貨物	令和7年3月1日	
349	いすゞ	2TG-NLR88AM	エルフ	普通・貨物	令和7年3月1日	
350	いすゞ	2RG-NLR88AM	エルフ	普通・貨物	令和7年3月1日	
351	いすゞ	2TG-NMR88M	エルフ	普通・貨物	令和7年3月1日	
352	いすゞ	2RG-NMR88M	エルフ	普通・貨物	令和7年3月1日	
353	いすゞ	2PG-NMR88M	エルフ	普通・貨物	令和7年3月1日	
354	いすゞ	2TG-NMR88AM	エルフ	普通・貨物	令和7年3月1日	

・ ISO13400欄に「○」が記載された車両のOBD検査では、通信プロトコルISO13400 (DoIP方式) に対応した検査用スキャンツールを使用する必要があります。

・ OBD検査開始日が到来していても初度登録年月又は初度検査年月から10か月経過していない場合にはOBD検査の実施は不要です。

OBD検査対象車型式一覧

	車名	型式	通称名	種別等	OBD検査開始日	ISO13400
355	いすゞ	2RG-NMR88AM	エルフ	普通・貨物	令和7年3月1日	
356	いすゞ	2TG-NNR88AM	エルフ	普通・貨物	令和7年3月1日	
357	いすゞ	2RG-NNR88AM	エルフ	普通・貨物	令和7年3月1日	
358	いすゞ	2RG-NPR88M	エルフ	普通・貨物	令和7年3月1日	
359	いすゞ	2PG-NPR88M	エルフ	普通・貨物	令和7年3月1日	
360	いすゞ	2TG-NPR88AM	エルフ	普通・貨物	令和7年3月1日	
361	いすゞ	2RG-NPR88AM	エルフ	普通・貨物	令和7年3月1日	
362	いすゞ	2PG-NPR88AM	エルフ	普通・貨物	令和7年3月1日	
363	いすゞ	2RG-NPR88YM	エルフ	普通・貨物	令和7年3月1日	
364	いすゞ	2PG-NPR88YM	エルフ	普通・貨物	令和7年3月1日	
365	いすゞ	2RG-NPR88YAM	エルフ	普通・貨物	令和7年3月1日	
366	いすゞ	2PG-NPR88YAM	エルフ	普通・貨物	令和7年3月1日	
367	ニッサン	2RG-ALR88M	アトラス	普通・貨物	令和7年3月1日	
368	ニッサン	2TG-ALR88AM	アトラス	普通・貨物	令和7年3月1日	
369	ニッサン	2RG-ALR88AM	アトラス	普通・貨物	令和7年3月1日	
370	ニッサン	2TG-AMR88M	アトラス	普通・貨物	令和7年3月1日	
371	ニッサン	2RG-AMR88M	アトラス	普通・貨物	令和7年3月1日	
372	ニッサン	2PG-AMR88M	アトラス	普通・貨物	令和7年3月1日	
373	ニッサン	2TG-AMR88AM	アトラス	普通・貨物	令和7年3月1日	
374	ニッサン	2RG-AMR88AM	アトラス	普通・貨物	令和7年3月1日	
375	ニッサン	2TG-ANR88AM	アトラス	普通・貨物	令和7年3月1日	
376	ニッサン	2RG-ANR88AM	アトラス	普通・貨物	令和7年3月1日	
377	ニッサン	2RG-APR88M	アトラス	普通・貨物	令和7年3月1日	
378	ニッサン	2PG-APR88M	アトラス	普通・貨物	令和7年3月1日	
379	ニッサン	2TG-APR88AM	アトラス	普通・貨物	令和7年3月1日	
380	ニッサン	2RG-APR88AM	アトラス	普通・貨物	令和7年3月1日	
381	ニッサン	2PG-APR88AM	アトラス	普通・貨物	令和7年3月1日	
382	ニッサン	2RG-APR88YM	アトラス	普通・貨物	令和7年3月1日	
383	ニッサン	2PG-APR88YM	アトラス	普通・貨物	令和7年3月1日	
384	ニッサン	2RG-APR88YAM	アトラス	普通・貨物	令和7年3月1日	
385	ニッサン	2PG-APR88YAM	アトラス	普通・貨物	令和7年3月1日	
386	マツダ	2RG-LLR88M	タイタン	普通・貨物	令和7年3月1日	
387	マツダ	2TG-LLR88AM	タイタン	普通・貨物	令和7年3月1日	
388	マツダ	2RG-LLR88AM	タイタン	普通・貨物	令和7年3月1日	
389	マツダ	2TG-LMR88M	タイタン	普通・貨物	令和7年3月1日	
390	マツダ	2RG-LMR88M	タイタン	普通・貨物	令和7年3月1日	
391	マツダ	2PG-LMR88M	タイタン	普通・貨物	令和7年3月1日	
392	マツダ	2TG-LMR88AM	タイタン	普通・貨物	令和7年3月1日	
393	マツダ	2RG-LMR88AM	タイタン	普通・貨物	令和7年3月1日	
394	マツダ	2TG-LNR88AM	タイタン	普通・貨物	令和7年3月1日	
395	マツダ	2RG-LNR88AM	タイタン	普通・貨物	令和7年3月1日	
396	マツダ	2RG-LPR88M	タイタン	普通・貨物	令和7年3月1日	
397	マツダ	2PG-LPR88M	タイタン	普通・貨物	令和7年3月1日	
398	マツダ	2TG-LPR88AM	タイタン	普通・貨物	令和7年3月1日	
399	マツダ	2RG-LPR88AM	タイタン	普通・貨物	令和7年3月1日	
400	マツダ	2PG-LPR88AM	タイタン	普通・貨物	令和7年3月1日	
401	マツダ	2RG-LPR88YM	タイタン	普通・貨物	令和7年3月1日	
402	マツダ	2PG-LPR88YM	タイタン	普通・貨物	令和7年3月1日	
403	マツダ	2RG-LPR88YAM	タイタン	普通・貨物	令和7年3月1日	
404	マツダ	2PG-LPR88YAM	タイタン	普通・貨物	令和7年3月1日	
405	UDトラック	2RG-BLR88M	カゼット	普通・貨物	令和7年3月1日	
406	UDトラック	2TG-BLR88AM	カゼット	普通・貨物	令和7年3月1日	
407	UDトラック	2RG-BLR88AM	カゼット	普通・貨物	令和7年3月1日	
408	UDトラック	2TG-BMR88M	カゼット	普通・貨物	令和7年3月1日	
409	UDトラック	2RG-BMR88M	カゼット	普通・貨物	令和7年3月1日	
410	UDトラック	2PG-BMR88M	カゼット	普通・貨物	令和7年3月1日	
411	UDトラック	2TG-BMR88AM	カゼット	普通・貨物	令和7年3月1日	
412	UDトラック	2RG-BMR88AM	カゼット	普通・貨物	令和7年3月1日	
413	UDトラック	2TG-BNR88AM	カゼット	普通・貨物	令和7年3月1日	

・ ISO13400欄に「○」が記載された車両のOBD検査では、通信プロトコルISO13400 (DoIP方式) に対応した検査用スキャンツールを使用する必要があります。

・ OBD検査開始日が到来していても初度登録年月又は初度検査年月から10か月経過していない場合にはOBD検査の実施は不要です。

OBD検査対象車型式一覧

	車名	型式	通称名	種別等	OBD検査開始日	ISO13400
414	UDトラック	2RG-BNR88AM	カゼット	普通・貨物	令和7年3月1日	
415	UDトラック	2RG-BPR88M	カゼット	普通・貨物	令和7年3月1日	
416	UDトラック	2PG-BPR88M	カゼット	普通・貨物	令和7年3月1日	
417	UDトラック	2TG-BPR88AM	カゼット	普通・貨物	令和7年3月1日	
418	UDトラック	2RG-BPR88AM	カゼット	普通・貨物	令和7年3月1日	
419	UDトラック	2PG-BPR88AM	カゼット	普通・貨物	令和7年3月1日	
420	UDトラック	2RG-BPR88YM	カゼット	普通・貨物	令和7年3月1日	
421	UDトラック	2PG-BPR88YM	カゼット	普通・貨物	令和7年3月1日	
422	UDトラック	2RG-BPR88YAM	カゼット	普通・貨物	令和7年3月1日	
423	UDトラック	2PG-BPR88YAM	カゼット	普通・貨物	令和7年3月1日	
424	いすゞ	ZAB-NJR48AM	エルフ	普通・貨物	令和7年3月1日	
425	いすゞ	ZAB-NLR48AM	エルフ	普通・貨物	令和7年3月1日	
426	スバル	3BA-GU6	インプレッサ	普通・乗用	令和7年3月8日	
427	スバル	3BA-GU7	インプレッサ	普通・乗用	令和7年3月8日	
428	日野	2DG-FS1AGE	／	普通・貨物	令和7年3月24日	
429	日野	2DG-FS1AJE	／	普通・貨物	令和7年3月24日	
430	日野	2DG-FS1AHE	／	普通・貨物	令和7年3月24日	
431	日野	2DG-FS1AHC	／	普通・貨物	令和7年3月24日	
432	日野	2DG-FS1AHB	／	普通・貨物	令和7年3月24日	
433	日野	2DG-FQ1AJC	／	普通・貨物	令和7年3月24日	
434	日野	2DG-FQ1AJB	／	普通・貨物	令和7年3月24日	
435	日野	2DG-FR1AGE	／	普通・貨物	令和7年3月24日	
436	日野	2DG-FR1AJE	／	普通・貨物	令和7年3月24日	
437	日野	2DG-FR1AJC	／	普通・貨物	令和7年3月24日	
438	日野	2DG-FR1AHE	／	普通・貨物	令和7年3月24日	
439	日野	2DG-FR1AHC	／	普通・貨物	令和7年3月24日	
440	日野	2DG-FR1AHB	／	普通・貨物	令和7年3月24日	
441	日野	2DG-FW1AJC	／	普通・貨物	令和7年3月24日	
442	日野	2DG-FW1AJB	／	普通・貨物	令和7年3月24日	
443	日野	2DG-FW1AHC	／	普通・貨物	令和7年3月24日	
444	日野	2DG-FW1AHB	／	普通・貨物	令和7年3月24日	
445	日野	2DG-FN1AGE	／	普通・貨物	令和7年3月24日	
446	日野	2DG-FN1AGC	／	普通・貨物	令和7年3月24日	
447	日野	2DG-FN1AJE	／	普通・貨物	令和7年3月24日	
448	日野	2DG-FN1AJC	／	普通・貨物	令和7年3月24日	
449	日野	2DG-FH1AGE	／	普通・貨物	令和7年3月24日	
450	日野	2KG-FH1AGE	／	普通・貨物	令和7年3月24日	
451	日野	2KG-FH1AGC	／	普通・貨物	令和7年3月24日	
452	日野	2DG-SH1ADGC	／	普通・貨物	令和7年3月24日	
453	日野	2DG-SH1AGGC	／	普通・貨物	令和7年3月24日	
454	日野	2DG-SH1AHGC	／	普通・貨物	令和7年3月24日	
455	日野	2DG-SH1ALGC	／	普通・貨物	令和7年3月24日	
456	マツダ	3DA-BP8R	MAZDA3	普通・乗用	令和7年4月5日	
457	マツダ	5AA-BPEK3R	MAZDA3	普通・乗用	令和7年4月5日	
458	マツダ	6BA-BP5R	MAZDA3	普通・乗用	令和7年4月5日	
459	マツダ	5AA-BPFJ3R	MAZDA3	普通・乗用	令和7年4月5日	
460	トヨタ	3BA-AGH40W	アルファード/ウ`ェルファイア	普通・乗用	令和7年4月19日	
461	トヨタ	3BA-AGH45W	アルファード/ウ`ェルファイア	普通・乗用	令和7年4月19日	
462	トヨタ	5BA-TAHA40W	アルファード	普通・乗用	令和7年4月19日	
463	トヨタ	5BA-TAHA45W	アルファード	普通・乗用	令和7年4月19日	
464	トヨタ	6AA-AAHH40W	アルファード/ウ`ェルファイア	普通・乗用	令和7年4月19日	
465	トヨタ	6AA-AAHH45W	アルファード/ウ`ェルファイア	普通・乗用	令和7年4月19日	
466	いすゞ	ZAB-NPR48AM	エルフ	普通・貨物	令和7年5月17日	
467	ホンダ	6BA-JF5	N-BOX/N-BOX CUSTOM	軽・乗用	令和7年7月19日	
468	ホンダ	6BA-JF6	N-BOX/N-BOX CUSTOM	軽・乗用	令和7年7月19日	
469	いすゞ	2RG-FRR90S3	フォワード	普通・貨物	令和7年7月19日	
470	いすゞ	2PG-FRR90S3	フォワード	普通・貨物	令和7年7月19日	
471	いすゞ	2KG-FRR90S3	フォワード	普通・貨物	令和7年7月19日	
472	いすゞ	2RG-FRR90S4	フォワード	普通・貨物	令和7年7月19日	

・ ISO13400欄に「○」が記載された車両のOBD検査では、通信プロトコルISO13400 (DoIP方式) に対応した検査用スキャンツールを使用する必要があります。

・ OBD検査開始日が到来していても初度登録年月又は初度検査年月から10か月経過していない場合にはOBD検査の実施は不要です。

OBD検査対象車型式一覧

	車名	型式	通称名	種別等	OBD検査開始日	ISO13400
473	いすゞ	2PG-FRR90S4	フォワード	普通・貨物	令和7年7月19日	
474	いすゞ	2RG-FRR90T4	フォワード	普通・貨物	令和7年7月19日	
475	いすゞ	2PG-FRR90T4	フォワード	普通・貨物	令和7年7月19日	
476	いすゞ	2RG-FRR90U4	フォワード	普通・貨物	令和7年7月19日	
477	いすゞ	2PG-FRR90U4	フォワード	普通・貨物	令和7年7月19日	
478	いすゞ	2RG-FRR90V4	フォワード	普通・貨物	令和7年7月19日	
479	いすゞ	2PG-FRR90V4	フォワード	普通・貨物	令和7年7月19日	
480	いすゞ	2RG-FSR90S4	フォワード	普通・貨物	令和7年7月19日	
481	いすゞ	2PG-FSR90S4	フォワード	普通・貨物	令和7年7月19日	
482	いすゞ	2RG-FSR90T4	フォワード	普通・貨物	令和7年7月19日	
483	いすゞ	2PG-FSR90T4	フォワード	普通・貨物	令和7年7月19日	
484	いすゞ	2RG-FSR90U4	フォワード	普通・貨物	令和7年7月19日	
485	いすゞ	2PG-FSR90U4	フォワード	普通・貨物	令和7年7月19日	
486	いすゞ	2RG-FSR90V4	フォワード	普通・貨物	令和7年7月19日	
487	いすゞ	2PG-FSR90V4	フォワード	普通・貨物	令和7年7月19日	
488	いすゞ	2RG-FRS90S4	フォワード	普通・貨物	令和7年7月19日	
489	いすゞ	2PG-FRS90S4	フォワード	普通・貨物	令和7年7月19日	
490	いすゞ	2RG-FRS90J4	フォワード	普通・貨物	令和7年7月19日	
491	いすゞ	2PG-FRS90J4	フォワード	普通・貨物	令和7年7月19日	
492	いすゞ	2RG-FSS90S4	フォワード	普通・貨物	令和7年7月19日	
493	いすゞ	2PG-FSS90S4	フォワード	普通・貨物	令和7年7月19日	
494	いすゞ	2RG-FSS90J4	フォワード	普通・貨物	令和7年7月19日	
495	いすゞ	2PG-FSS90J4	フォワード	普通・貨物	令和7年7月19日	
496	UDトラック	2RG-BRR90S3	コンドル	普通・貨物	令和7年7月19日	
497	UDトラック	2PG-BRR90S3	コンドル	普通・貨物	令和7年7月19日	
498	UDトラック	2KG-BRR90S3	コンドル	普通・貨物	令和7年7月19日	
499	UDトラック	2RG-BRR90S4	コンドル	普通・貨物	令和7年7月19日	
500	UDトラック	2PG-BRR90S4	コンドル	普通・貨物	令和7年7月19日	
501	UDトラック	2RG-BRR90T4	コンドル	普通・貨物	令和7年7月19日	
502	UDトラック	2PG-BRR90T4	コンドル	普通・貨物	令和7年7月19日	
503	UDトラック	2RG-BRR90U4	コンドル	普通・貨物	令和7年7月19日	
504	UDトラック	2PG-BRR90U4	コンドル	普通・貨物	令和7年7月19日	
505	UDトラック	2RG-BRR90V4	コンドル	普通・貨物	令和7年7月19日	
506	UDトラック	2PG-BRR90V4	コンドル	普通・貨物	令和7年7月19日	
507	UDトラック	2RG-BSR90S4	コンドル	普通・貨物	令和7年7月19日	
508	UDトラック	2PG-BSR90S4	コンドル	普通・貨物	令和7年7月19日	
509	UDトラック	2RG-BSR90T4	コンドル	普通・貨物	令和7年7月19日	
510	UDトラック	2PG-BSR90T4	コンドル	普通・貨物	令和7年7月19日	
511	UDトラック	2RG-BSR90U4	コンドル	普通・貨物	令和7年7月19日	
512	UDトラック	2PG-BSR90U4	コンドル	普通・貨物	令和7年7月19日	
513	UDトラック	2RG-BSR90V4	コンドル	普通・貨物	令和7年7月19日	
514	UDトラック	2PG-BSR90V4	コンドル	普通・貨物	令和7年7月19日	
515	UDトラック	2RG-BRS90S4	コンドル	普通・貨物	令和7年7月19日	
516	UDトラック	2PG-BRS90S4	コンドル	普通・貨物	令和7年7月19日	
517	UDトラック	2RG-BRS90J4	コンドル	普通・貨物	令和7年7月19日	
518	UDトラック	2PG-BRS90J4	コンドル	普通・貨物	令和7年7月19日	
519	UDトラック	2RG-BSS90S4	コンドル	普通・貨物	令和7年7月19日	
520	UDトラック	2PG-BSS90S4	コンドル	普通・貨物	令和7年7月19日	
521	UDトラック	2RG-BSS90J4	コンドル	普通・貨物	令和7年7月19日	
522	UDトラック	2PG-BSS90J4	コンドル	普通・貨物	令和7年7月19日	
523	いすゞ	2RG-FTR90U4	フォワード	普通・貨物	令和7年7月19日	
524	いすゞ	2PG-FTR90U4	フォワード	普通・貨物	令和7年7月19日	
525	いすゞ	2RG-FTR90V4	フォワード	普通・貨物	令和7年7月19日	
526	いすゞ	2PG-FTR90V4	フォワード	普通・貨物	令和7年7月19日	
527	UDトラック	2RG-BTR90U4	コンドル	普通・貨物	令和7年7月19日	
528	UDトラック	2PG-BTR90U4	コンドル	普通・貨物	令和7年7月19日	
529	UDトラック	2RG-BTR90V4	コンドル	普通・貨物	令和7年7月19日	
530	UDトラック	2PG-BTR90V4	コンドル	普通・貨物	令和7年7月19日	
531	トヨタ	6AA-AZSH36W	クラウン	普通・乗用	令和7年8月2日	

・ ISO13400欄に「○」が記載された車両のOBD検査では、通信プロトコルISO13400 (DoIP方式) に対応した検査用スキャンツールを使用する必要があります。

・ OBD検査開始日が到来していても初度登録年月又は初度検査年月から10か月経過していない場合にはOBD検査の実施は不要です。

OBD検査対象車型式一覧

	車名	型式	通称名	種別等	OBD検査開始日	ISO13400
532	トヨタ	6LA-GRG75	センチュリー	普通・乗用	令和7年8月23日	
533	マツダ	5AA-DMEJ3R	MAZDA CX-30	普通・乗用	令和7年8月23日	
534	マツダ	3DA-DM8R	MAZDA CX-30	普通・乗用	令和7年8月23日	
535	いすゞ	2PG-CYY77DU	ギガ	普通・貨物	令和7年8月23日	
536	いすゞ	2KG-CYY77DUV	ギガ	普通・貨物	令和7年8月23日	
537	いすゞ	2DG-CYY77DUV	ギガ	普通・貨物	令和7年8月23日	
538	いすゞ	2RG-CVR77DF	ギガ	普通・貨物	令和7年8月23日	
539	いすゞ	2PG-CVR77DF	ギガ	普通・貨物	令和7年8月23日	
540	いすゞ	2KG-CYJ77DW	ギガ	普通・貨物	令和7年8月23日	
541	いすゞ	2DG-CYJ77DW	ギガ	普通・貨物	令和7年8月23日	
542	いすゞ	2KG-CYJ77DAW	ギガ	普通・貨物	令和7年8月23日	
543	いすゞ	2DG-CYJ77DAW	ギガ	普通・貨物	令和7年8月23日	
544	BMW	ZAA-52EJ89	BMW i7 xDrive60	普通・乗用	令和7年10月1日	
545	BMW	3AA-22EH30	BMW 740i	普通・乗用	令和7年10月1日	
546	BMW	3AA-32EM44	BMW X7 M60i xDrive	普通・乗用	令和7年10月1日	
547	BMW	3BA-52EE20	BMW X1 xDrive20i	普通・乗用	令和7年10月1日	
548	BMW	ZAA-62EF67	BMW iX1 xDrive30	普通・乗用	令和7年10月1日	
549	BMW	3BA-12GB30	BMW M3 ツーリング	普通・乗用	令和7年10月1日	
550	BMW	ZAA-42AW44	BMW i4 eDrive35	普通・乗用	令和7年10月1日	
551	BMW	3CA-22EJ30	BMW 740d xDrive	普通・乗用	令和7年10月1日	
552	BMW	3CA-22EN30	BMW X7 xDrive40d	普通・乗用	令和7年10月1日	
553	BMW	3BA-12DM30	BMW M2	普通・乗用	令和7年10月1日	
554	メルセデス・ベンツ	3CA-254605C	GLC220d 4MATIC	普通・乗用	令和7年10月1日	○
555	メルセデス・ベンツ	3CA-254605	GLC220d 4MATIC	普通・乗用	令和7年10月1日	○
556	プジョー	3BA-P54HN05	408	普通・乗用	令和7年10月1日	
557	プジョー	3LA-P545G06H	408 HYBRID	普通・乗用	令和7年10月1日	
558	メルセデス・ベンツ	4AA-177051M	メルセデスAMG A35 4MATIC	普通・乗用	令和7年10月1日	
559	メルセデス・ベンツ	4AA-177151M	メルセデスAMG A35 4M セダン	普通・乗用	令和7年10月1日	
560	メルセデス・ベンツ	ZAA-296624	EQS 450 4MATIC	普通・乗用	令和7年10月1日	○
561	メルセデス・ベンツ	ZAA-296644	EQS 580 4MATIC	普通・乗用	令和7年10月1日	○
562	BMW	ZAA-22CF89S	BMW iX xDrive50	普通・乗用	令和7年10月1日	
563	ボルボ	2PG-4S2TDA1	FH	普通・貨物	令和7年10月1日	
564	ボルボ	2PG-4S2TEA1	FH	普通・貨物	令和7年10月1日	
565	ボルボ	2PG-4S2TGA1	FH	普通・貨物	令和7年10月1日	
566	ボルボ	2PG-5S2TDA1	FH	普通・貨物	令和7年10月1日	
567	ボルボ	2PG-5S2TEA1	FH	普通・貨物	令和7年10月1日	
568	ボルボ	2PG-5S2TGA1	FH	普通・貨物	令和7年10月1日	
569	ボルボ	2KG-4S2TDA1	FH	普通・貨物	令和7年10月1日	
570	ボルボ	2KG-4S2TEA1	FH	普通・貨物	令和7年10月1日	
571	ボルボ	2KG-4S2TGA1	FH	普通・貨物	令和7年10月1日	
572	ボルボ	2KG-5S2TDA1	FH	普通・貨物	令和7年10月1日	
573	ボルボ	2KG-5S2TEA1	FH	普通・貨物	令和7年10月1日	
574	ボルボ	2KG-5S2TGA1	FH	普通・貨物	令和7年10月1日	
575	ボルボ	2DG-5S4TBA1	FH	普通・貨物	令和7年10月1日	
576	ボルボ	2DG-5S4TCA1	FH	普通・貨物	令和7年10月1日	
577	ボルボ	2DG-5S4TBL1	FH	普通・貨物	令和7年10月1日	
578	ボルボ	2DG-5S4TCL1	FH	普通・貨物	令和7年10月1日	
579	ボルボ	2KG-4S3RKF9	FH	普通・貨物	令和7年10月1日	
580	ボルボ	2KG-4S3RKF1	FH	普通・貨物	令和7年10月1日	
581	ボルボ	2KG-4S3RTF1	FH	普通・貨物	令和7年10月1日	
582	ボルボ	2KG-5S3RTF1	FH	普通・貨物	令和7年10月1日	
583	ボルボ	2KG-4S4RKF1	FH	普通・貨物	令和7年10月1日	
584	ボルボ	2KG-4S4RTF1	FH	普通・貨物	令和7年10月1日	
585	ボルボ	2KG-4S4RKL1	FH	普通・貨物	令和7年10月1日	
586	ボルボ	2KG-4S4RTL1	FH	普通・貨物	令和7年10月1日	
587	ボルボ	2KG-5S4RKF1	FH	普通・貨物	令和7年10月1日	
588	ボルボ	2KG-5S4RTF1	FH	普通・貨物	令和7年10月1日	
589	ボルボ	2KG-5S4RKL1	FH	普通・貨物	令和7年10月1日	
590	ボルボ	2KG-5S4RTL1	FH	普通・貨物	令和7年10月1日	

・ ISO13400欄に「○」が記載された車両のOBD検査では、通信プロトコルISO13400 (DoIP方式) に対応した検査用スキャンツールを使用する必要があります。

・ OBD検査開始日が到来していても初度登録年月又は初度検査年月から10か月経過していない場合にはOBD検査の実施は不要です。

OBD検査対象車型式一覧

	車名	型式	通称名	種別等	OBD検査開始日	ISO13400
591	BMW	3CA-42EG20	BMW X1 xDrive20d	普通・乗用	令和7年10月1日	
592	メルセデス・ベンツ	5LA-206054C	C350e	普通・乗用	令和7年10月1日	○
593	スズキ	3BA-JC74W	ジムニー	小型・乗用	令和7年10月1日	
594	BMW	3LA-22CS44	BMW XM/BMW XM Label	普通・乗用	令和7年10月1日	
595	メルセデス・ベンツ	ZAA-294612	EQE 350 4MATIC	普通・乗用	令和7年10月1日	○
596	アルファロメオ	3LA-AV113	トナーレ	普通・乗用	令和7年10月1日	
597	BYD	ZAA-SC2EXSQ	ATTO3	普通・乗用	令和7年10月1日	
598	BMW	3AA-12ET44	BMW X5M Competition/BMW X6M Competition	普通・乗用	令和7年10月1日	
599	BMW	3AA-32EU44S	BMW X5 M60i xDrive	普通・乗用	令和7年10月1日	
600	BMW	3AA-32EU44A	BMW X5 M60i xDrive	普通・乗用	令和7年10月1日	
601	BMW	3LA-42EU30	BMW X5 xDrive 50e	普通・乗用	令和7年10月1日	
602	BMW	3AA-42EX44	BMW X6 M60i xDrive	普通・乗用	令和7年10月1日	
603	メルセデス・ベンツ	5AA-167161	メルセデスAMG GLE53 4M+	普通・乗用	令和7年10月1日	
604	メルセデス・ベンツ	5AA-167361	メルセデスAMG GLE53 4M+ C	普通・乗用	令和7年10月1日	
605	ホンダ	6AA-RC5	ODYSSEY	普通・乗用	令和7年10月1日	
606	ポルシェ	3LA-E3RL	Cayenne e-hybrid	普通・乗用	令和7年10月1日	
607	ポルシェ	3LA-E3RLA	Cayenne e-hybrid	普通・乗用	令和7年10月1日	
608	アバルト	ZAA-FA1AB	500e	小型・乗用	令和7年10月1日	
609	メルセデス・ベンツ	4LA-223182	メルセデスAMG S63 E P	普通・乗用	令和7年10月1日	○
610	メルセデス・ベンツ	4AA-118351M	メルセデスAMG CLA35 4M	普通・乗用	令和7年10月1日	
611	メルセデス・ベンツ	4AA-118651M	メルセデスAMG CLA35 4M SB	普通・乗用	令和7年10月1日	
612	ホンダ	6AA-CY2	ACCORD	普通・乗用	令和7年10月1日	
613	メルセデス・ベンツ	4LA-206080C	メルセデスAMG C63SE P	普通・乗用	令和7年10月1日	○
614	メルセデス・ベンツ	4LA-206280C	メルセデスAMG C63SE P SW	普通・乗用	令和7年10月1日	○
615	BMW	ZAA-42EJ49	BMW i7 eDrive50	普通・乗用	令和7年10月1日	
616	メルセデス・ベンツ	ZAA-294653	メルセデスAMG EQE53 4M+	普通・乗用	令和7年10月1日	○
617	BMW	ZAA-82EH93	BMW i7 M70 xDrive	普通・乗用	令和7年10月1日	
618	メルセデス・ベンツ	3CA-214004C	E220d	普通・乗用	令和7年10月1日	○
619	メルセデス・ベンツ	3CA-223023	S450d 4MATIC	普通・乗用	令和7年10月1日	○
620	メルセデス・ベンツ	3CA-167133	GLE450d 4MATIC	普通・乗用	令和7年10月1日	
621	メルセデス・ベンツ	3CA-167333	GLE 450d 4MATIC クーペ	普通・乗用	令和7年10月1日	
622	メルセデス・ベンツ	3CA-167933	GLS450d 4MATIC	普通・乗用	令和7年10月1日	
623	BMW	ZAA-32FK45	BMW i5 eDrive40	普通・乗用	令和7年10月1日	
624	BMW	ZAA-42FK89	BMW i5 M60 xDrive	普通・乗用	令和7年10月1日	
625	BMW	3AA-12FJ20	BMW 523i	普通・乗用	令和7年10月1日	
626	BMW	3CA-12EV30A	BMW X5 xDrive35d	普通・乗用	令和7年10月4日	
627	BMW	3CA-12EV30S	BMW X5 xDrive35d	普通・乗用	令和7年10月4日	
628	BMW	3CA-12EY30S	BMW X6 xDrive35d	普通・乗用	令和7年10月4日	
629	スズキ	5AA-MK94S	スペーシア	軽・乗用	令和7年10月6日	
630	スズキ	4AA-MK54S	スペーシア	軽・乗用	令和7年10月6日	
631	マツダ	5AA-MM94S	フレア ワゴン	軽・乗用	令和7年10月6日	
632	マツダ	4AA-MM54S	フレア ワゴン	軽・乗用	令和7年10月6日	
633	メルセデス・ベンツ	5LA-254656	GLC350e 4MATIC	普通・乗用	令和7年10月18日	○
634	メルセデス・ベンツ	5AA-177084	A180	普通・乗用	令和7年10月18日	
635	メルセデス・ベンツ	5AA-177184	A180 セダン	普通・乗用	令和7年10月18日	
636	メルセデス・ベンツ	5AA-247084	B180	普通・乗用	令和7年10月18日	
637	メルセデス・ベンツ	5AA-118384M	CLA180	普通・乗用	令和7年10月18日	
638	プジョー	ZAA-P24ZK02	E-2008	普通・乗用	令和7年10月18日	
639	DS	ZAA-D34ZK02	DS 3 E-TENSE	普通・乗用	令和7年10月18日	
640	三菱	2PG-FU80GX	ふそう	普通・貨物	令和7年10月20日	
641	三菱	2PG-FU84GX	ふそう	普通・貨物	令和7年10月20日	
642	三菱	2PG-FU84HX	ふそう	普通・貨物	令和7年10月20日	
643	三菱	2PG-FU84VX	ふそう	普通・貨物	令和7年10月20日	
644	三菱	2PG-FU80GY	ふそう	普通・貨物	令和7年10月20日	
645	三菱	2PG-FU80HY	ふそう	普通・貨物	令和7年10月20日	
646	三菱	2PG-FU80VY	ふそう	普通・貨物	令和7年10月20日	
647	三菱	2PG-FU84GY	ふそう	普通・貨物	令和7年10月20日	
648	三菱	2PG-FU84HY	ふそう	普通・貨物	令和7年10月20日	
649	三菱	2PG-FU84VY	ふそう	普通・貨物	令和7年10月20日	
650	三菱	2PG-FU84GZ	ふそう	普通・貨物	令和7年10月20日	

・ISO13400欄に「○」が記載された車両のOBD検査では、通信プロトコルISO13400 (DoIP方式) に対応した検査用スキャンツールを使用する必要があります。

・OBD検査開始日が到来していても初度登録年月又は初度検査年月から10か月経過していない場合にはOBD検査の実施は不要です。

OBD検査対象車型式一覧

	車名	型式	通称名	種別等	OBD検査開始日	ISO13400
651	三菱	2PG-FU84HZ	ふそう	普通・貨物	令和7年10月20日	
652	三菱	2PG-FU84VZ	ふそう	普通・貨物	令和7年10月20日	
653	三菱	2PG-FU85GZ	ふそう	普通・貨物	令和7年10月20日	
654	三菱	2PG-FU85HZ	ふそう	普通・貨物	令和7年10月20日	
655	三菱	2PG-FU85VZ	ふそう	普通・貨物	令和7年10月20日	
656	三菱	2KG-FV80GX	ふそう	普通・貨物	令和7年10月20日	
657	三菱	2PG-FV80GX	ふそう	普通・貨物	令和7年10月20日	
658	三菱	2PG-FV80HX	ふそう	普通・貨物	令和7年10月20日	
659	三菱	2PG-FV80VX	ふそう	普通・貨物	令和7年10月20日	
660	三菱	2PG-FV80GY	ふそう	普通・貨物	令和7年10月20日	
661	三菱	2PG-FV80HY	ふそう	普通・貨物	令和7年10月20日	
662	三菱	2PG-FV80VY	ふそう	普通・貨物	令和7年10月20日	
663	三菱	2PG-FV80GZ	ふそう	普通・貨物	令和7年10月20日	
664	三菱	2PG-FV80HZ	ふそう	普通・貨物	令和7年10月20日	
665	三菱	2PG-FV80VZ	ふそう	普通・貨物	令和7年10月20日	
666	三菱	2PG-FV84GZ	ふそう	普通・貨物	令和7年10月20日	
667	三菱	2PG-FV84HZ	ふそう	普通・貨物	令和7年10月20日	
668	三菱	2PG-FV84VZ	ふそう	普通・貨物	令和7年10月20日	
669	三菱	2PG-FY80GY	ふそう	普通・貨物	令和7年10月20日	
670	三菱	2PG-FY80HY	ふそう	普通・貨物	令和7年10月20日	
671	三菱	2PG-FY80VY	ふそう	普通・貨物	令和7年10月20日	
672	三菱	2PG-FY84GX	ふそう	普通・貨物	令和7年10月20日	
673	三菱	2PG-FY84GY	ふそう	普通・貨物	令和7年10月20日	
674	三菱	2PG-FY84HY	ふそう	普通・貨物	令和7年10月20日	
675	三菱	2PG-FY84VY	ふそう	普通・貨物	令和7年10月20日	
676	三菱	2PG-FS84GX	ふそう	普通・貨物	令和7年10月20日	
677	三菱	2PG-FS84GY	ふそう	普通・貨物	令和7年10月20日	
678	三菱	2PG-FS84HY	ふそう	普通・貨物	令和7年10月20日	
679	三菱	2PG-FS84VY	ふそう	普通・貨物	令和7年10月20日	
680	三菱	2PG-FS85GY	ふそう	普通・貨物	令和7年10月20日	
681	三菱	2PG-FS85HY	ふそう	普通・貨物	令和7年10月20日	
682	三菱	2PG-FS85VY	ふそう	普通・貨物	令和7年10月20日	
683	三菱	2PG-FS80HZ	ふそう	普通・貨物	令和7年10月20日	
684	三菱	2PG-FS80VZ	ふそう	普通・貨物	令和7年10月20日	
685	三菱	2PG-FS84GZ	ふそう	普通・貨物	令和7年10月20日	
686	三菱	2PG-FS84HZ	ふそう	普通・貨物	令和7年10月20日	
687	三菱	2PG-FS84VZ	ふそう	普通・貨物	令和7年10月20日	
688	三菱	2PG-FS85GZ	ふそう	普通・貨物	令和7年10月20日	
689	三菱	2PG-FS85HZ	ふそう	普通・貨物	令和7年10月20日	
690	三菱	2PG-FS85VZ	ふそう	普通・貨物	令和7年10月20日	
691	三菱	2PG-FP84GGR	ふそう	普通・貨物	令和7年10月20日	
692	三菱	2PG-FP84HDR	ふそう	普通・貨物	令和7年10月20日	
693	三菱	2RG-FP84VDR	ふそう	普通・貨物	令和7年10月20日	
694	三菱	2PG-FP84HER	ふそう	普通・貨物	令和7年10月20日	
695	三菱	2RG-FP84VER	ふそう	普通・貨物	令和7年10月20日	
696	三菱	2PG-FP84HGR	ふそう	普通・貨物	令和7年10月20日	
697	三菱	2RG-FP84VGR	ふそう	普通・貨物	令和7年10月20日	
698	三菱	2KG-FV80HJR	ふそう	普通・貨物	令和7年10月20日	
699	三菱	2KG-FV80VJR	ふそう	普通・貨物	令和7年10月20日	
700	三菱	2KG-FV84HJR	ふそう	普通・貨物	令和7年10月20日	
701	三菱	2KG-FV84VJR	ふそう	普通・貨物	令和7年10月20日	
702	三菱	2PG-FV84HJR	ふそう	普通・貨物	令和7年10月20日	
703	三菱	2RG-FV84VJR	ふそう	普通・貨物	令和7年10月20日	
704	三菱	2KG-FV80HYP	ふそう	普通・貨物	令和7年10月20日	
705	三菱	2KG-FV80VYP	ふそう	普通・貨物	令和7年10月20日	
706	三菱	2KG-FV80HYP	ふそう	普通・貨物	令和7年10月20日	
707	三菱	2KG-FV80VYP	ふそう	普通・貨物	令和7年10月20日	
708	メルセデス・ベンツ	4BA-290689N	メルセデスAMG GT63S 4M+	普通・乗用	令和7年10月25日	
709	プジョー	ZAA-P21ZK02	E-208	普通・乗用	令和7年10月25日	

・ ISO13400欄に「○」が記載された車両のOBD検査では、通信プロトコルISO13400 (DoIP方式) に対応した検査用スキャンツールを使用する必要があります。

・ OBD検査開始日が到来していても初度登録年月又は初度検査年月から10か月経過していない場合にはOBD検査の実施は不要です。

OBD検査対象車型式一覧

	車名	型式	通称名	種別等	OBD検査開始日	ISO13400
710	メルセデス・ベンツ	4AA-167985	GLS580 4MATIC	普通・乗用	令和7年11月8日	
711	メルセデス・ベンツ	3CA-254305C	GLC220d 4MATIC クーペ	普通・乗用	令和7年11月15日	○
712	メルセデス・ベンツ	3CA-254305	GLC220d 4MATIC クーペ	普通・乗用	令和7年11月15日	○
713	トヨタ	6AA-MXPH14	ヤリス	小型・乗用	令和7年11月29日	
714	トヨタ	6AA-MXPH17	ヤリス	小型・乗用	令和7年11月29日	
715	メルセデス・ベンツ	5LA-214054	E350e	普通・乗用	令和7年11月29日	○
716	メルセデス・ベンツ	5LA-214054C	E350e	普通・乗用	令和7年11月29日	○
717	ボルボ	ZAA-2E400R	ボルボ EX30	普通・乗用	令和7年11月29日	○
718	トヨタ	6LA-AZSH37W	クラウン	普通・乗用	令和7年12月6日	
719	メルセデス・ベンツ	4AA-247751M	メルセデスAMG GLA35 4M	普通・乗用	令和7年12月6日	
720	メルセデス・ベンツ	4AA-247651M	メルセデスAMG GLB35 4M	普通・乗用	令和7年12月6日	
721	いすゞ	ZAB-NHR48AF	エルフミオ	小型・貨物	令和7年12月13日	
722	メルセデス・ベンツ	4AA-254687C	メルセデスAMG GLC43 4M	普通・乗用	令和7年12月13日	○
723	メルセデス・ベンツ	4AA-214050C	E200	普通・乗用	令和7年12月13日	○
724	メルセデス・ベンツ	ZAA-295121C	EQE 350+	普通・乗用	令和7年12月20日	○
725	BMW	3CA-22FL20	BMW 523d xDrive	普通・乗用	令和7年12月27日	
726	ポルシェ	3LA-E3RNA	Cayenne S e-hybrid	普通・乗用	令和8年1月17日	
727	ポルシェ	3LA-E3RRA	Cayenne Turbo	普通・乗用	令和8年1月17日	
728	メルセデス・ベンツ	4AA-214250C	E200ステーションワゴン	普通・乗用	令和8年1月17日	○
729	メルセデス・ベンツ	3CA-214204C	E220dステーションワゴン	普通・乗用	令和8年1月17日	○
730	メルセデス・ベンツ	4LA-254680C	メルセデスAMG GLC63S E P	普通・乗用	令和8年1月24日	○
731	いすゞ	2DG-FVZ26U4	フォワード	普通・貨物	令和8年1月31日	
732	いすゞ	2KG-FVR26U4	フォワード	普通・貨物	令和8年1月31日	
733	いすゞ	2PG-FVR26U4	フォワード	普通・貨物	令和8年1月31日	
734	UDトラック	2DG-BVZ26U4	コンドル	普通・貨物	令和8年1月31日	
735	UDトラック	2KG-BVR26U4	コンドル	普通・貨物	令和8年1月31日	
736	UDトラック	2PG-BVR26U4	コンドル	普通・貨物	令和8年1月31日	
737	BMW	3BA-42GM20	BMW X2 xDrive20i	普通・乗用	令和8年1月31日	
738	BMW	3BA-12EF20	BMW X1 M35i xDrive	普通・乗用	令和8年2月7日	
739	MINI	3BA-22GA20	MINI カントリーマン S ALL4	普通・乗用	令和8年2月21日	
740	MINI	3DA-62GA20	MINI カントリーマン D	普通・乗用	令和8年2月21日	

・ ISO13400欄に「○」が記載された車両のOBD検査では、通信プロトコルISO13400（DoIP方式）に対応した検査用スキャンツールを使用する必要があります。

・ OBD検査開始日が到来していても初度登録年月又は初度検査年月から10か月経過していない場合にはOBD検査の実施は不要です。