

# OBD検査の準備状況を把握するための指標

- 指定工場の準備状況を定量的に把握するための3指標を定期的に確認、公表。
  - ・ 指標は、全国のほか支局単位でも確認することにより、準備が遅れる地域が生じないようにする。
  - ・ OBD検査対象車の初回車検が多く入庫すると考えられるディーラーでは、系列メーカーも指導・協力して準備を確実に進める必要があるため、これを確認する指標も必要(要検討)。
- このほか、検査用スキャンツールの認定・販売状況、事業者向け説明会の実施状況、OBD検査対象車の型式・台数は、整備工場の準備に影響することから、同様に確認・公表する。

## 指定整備工場の準備状況に関する3指標

### ID登録完了率

- 機構OBD検査システムのID登録を完了した指定整備工場の割合

### 初回ログイン完了率

- 機構OBD検査システムに初回ログインを完了した指定整備工場の割合

### 初回アプリ使用率

- 実際の車両を用いて特定DTC照会アプリの使用を開始した指定整備工場の割合

## その他の公表情報

検査用スキャンツールの認定・販売状況

事業者向け説明会の実施状況

OBD検査対象車の型式・台数

整備工場の準備に影響する情報

- 以下の仮定を置いて、各指標の目標値を設定。
  - ・ OBD検査の開始までに、全ての指定工場においてOBD検査の実施体制が整う。
  - ・ 時期による伸び率の増減は考えられるものの、長期的には一定の率で増加していく。
  - ・ 「ID登録完了率」及び「初回ログイン完了率」は、検査用スキャンツールがなくても実施可能であるため、検査用スキャンツールの販売状況の影響を受けない。
  - ・ 「初回アプリ使用率」は、検査用スキャンツール販売状況の影響を受ける。
- 目標値は、大きな状況や前提の変化があれば、適宜見直す。
- 指標の伸びが目標値を大きく下回る場合には、原因を特定し、必要な対策を実施。

## 指定整備工場の準備状況に関する3指標の目標値 及び 目標値に対する実績値の評価

### ID登録完了率

■令和6年 6月末 100%

8月26日時点で96%。  
意向なし事業場\*と合わせると  
98%。  
本運用の開始には支障のない  
達成率と考えられる。

### 初回ログイン完了率

■令和6年 7月末 100%

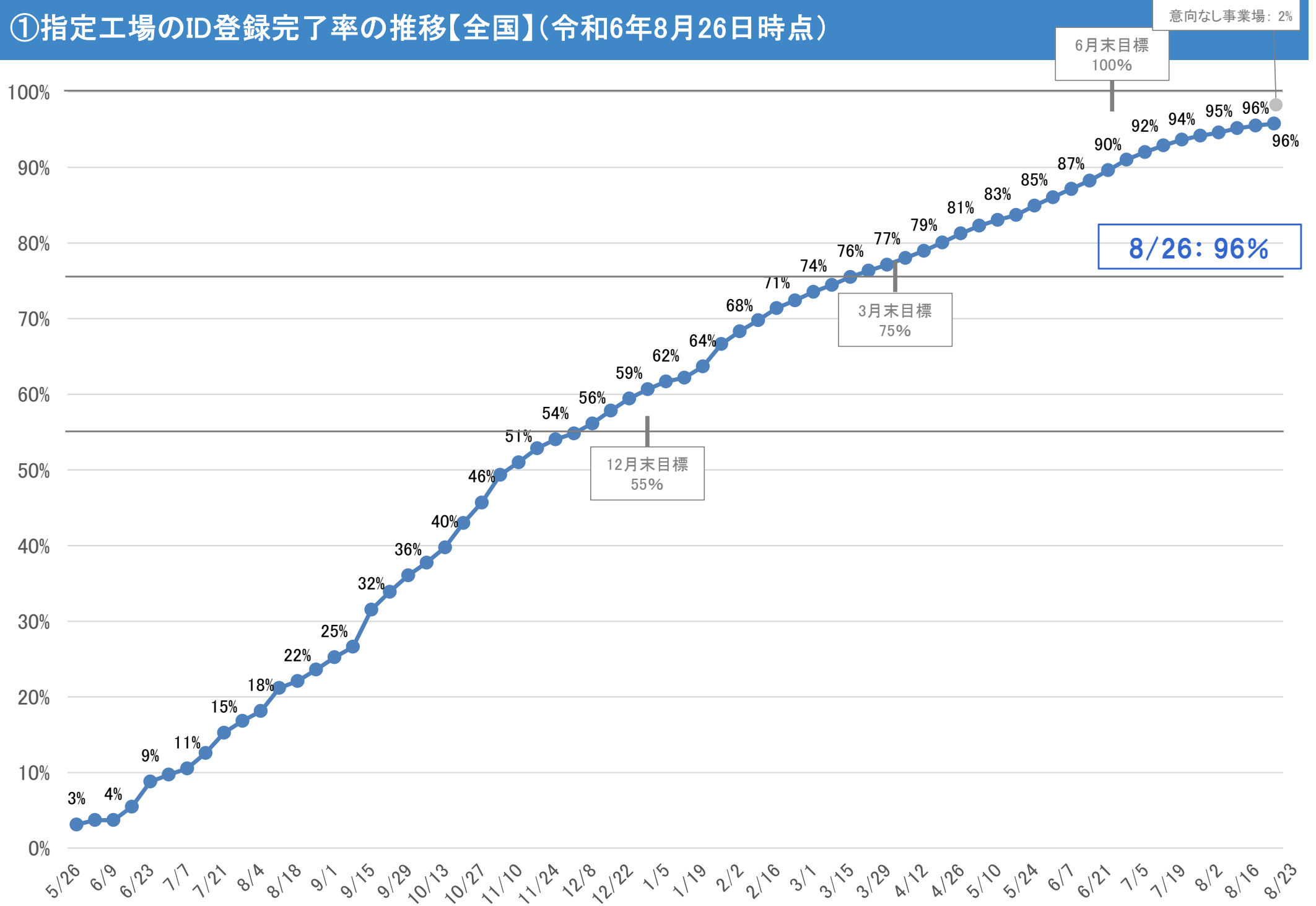
8月26日時点で92%。  
意向なし事業場\*と合わせると  
94%。  
本運用の開始には支障のない  
達成率と考えられる。

### 初回アプリ使用率

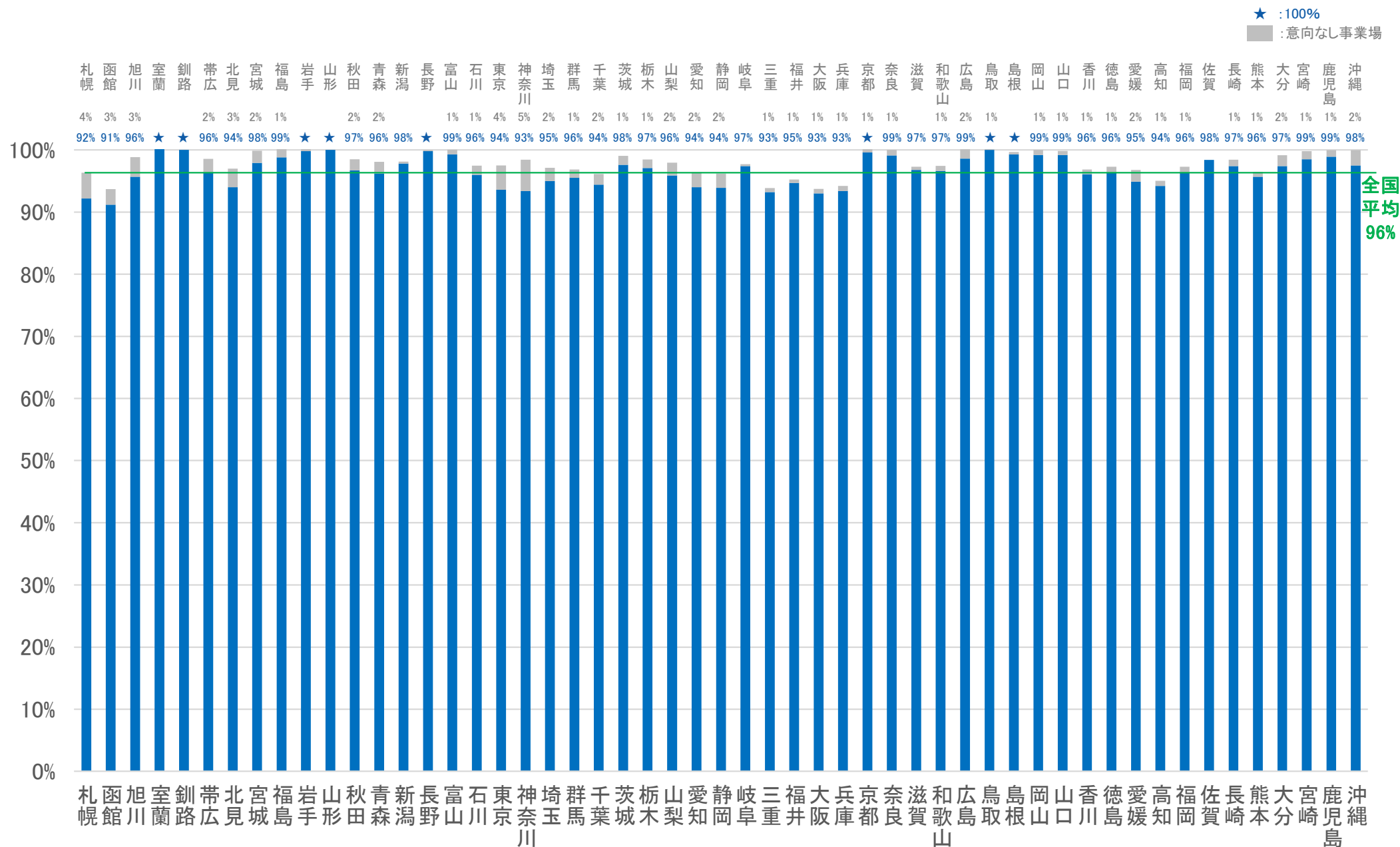
■令和6年 9月末 100%

8月26日時点で53%。  
意向なし事業場\*と合わせると  
55%。  
プレ運用への参加について、  
最後の呼びかけを行う。

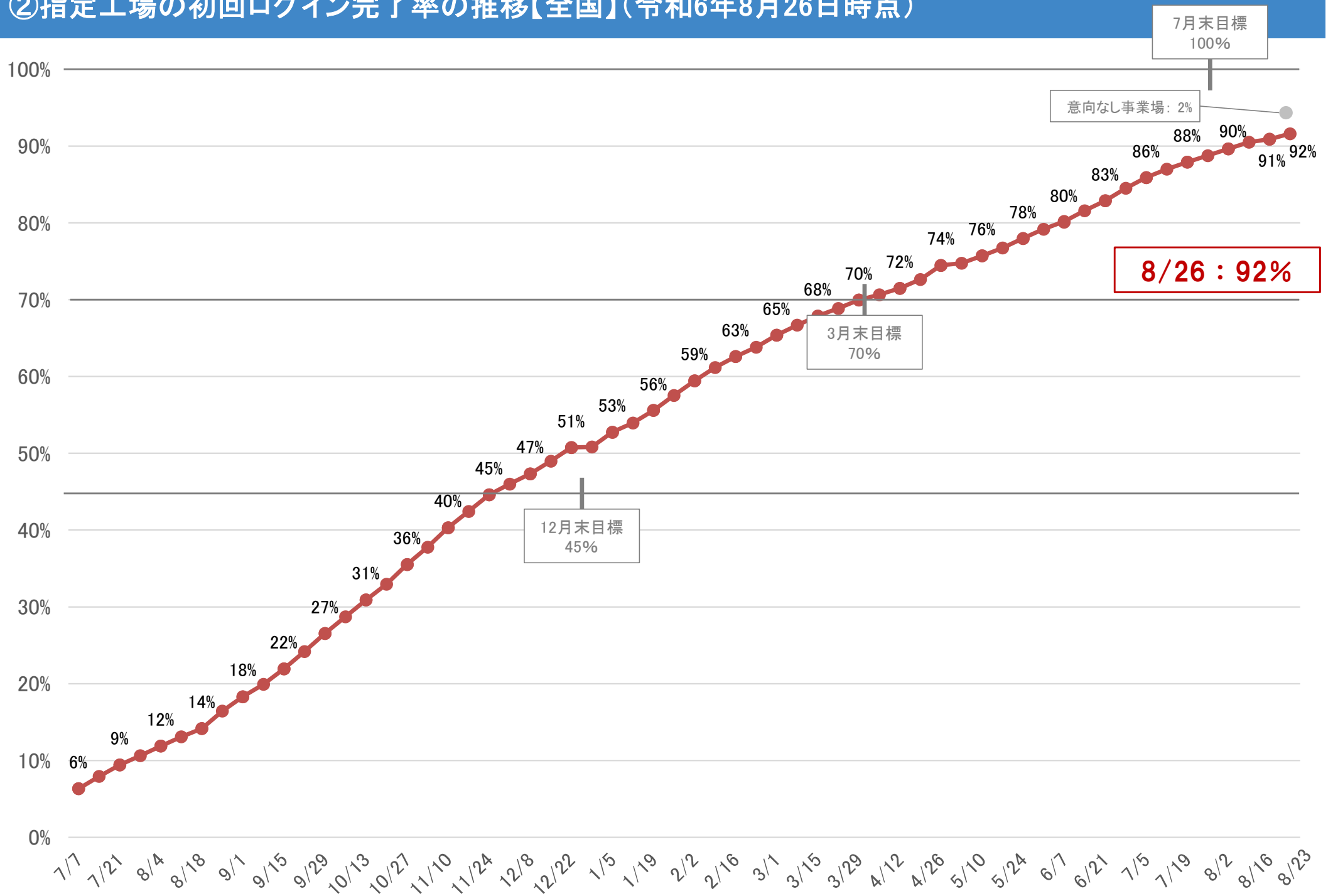
# ①指定工場のID登録完了率の推移【全国】(令和6年8月26日時点)



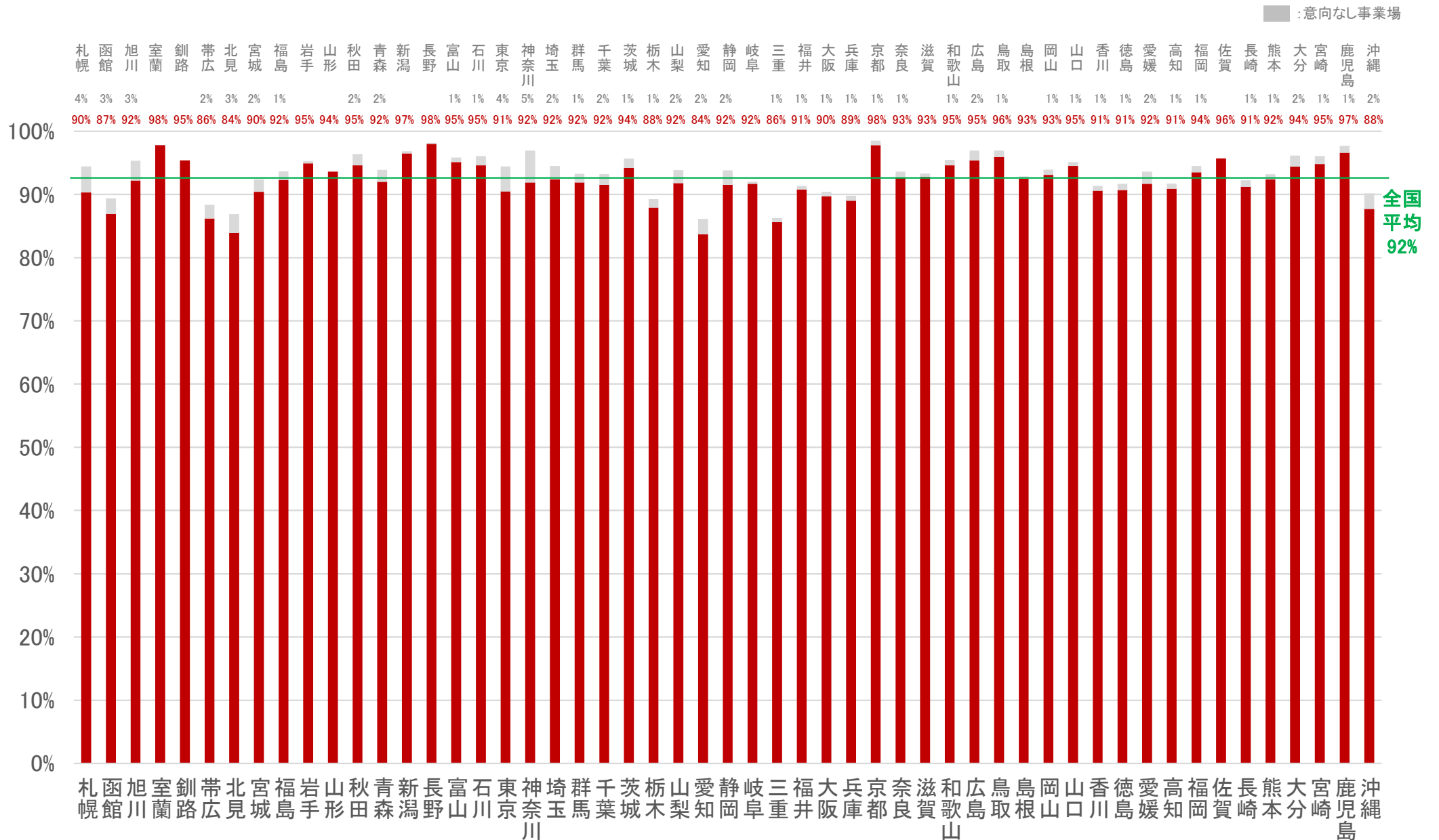
# ①指定工場の支局別のID登録完了率【支局別】(令和6年8月26日時点)



## ②指定工場の初回ログイン完了率の推移【全国】(令和6年8月26日時点)

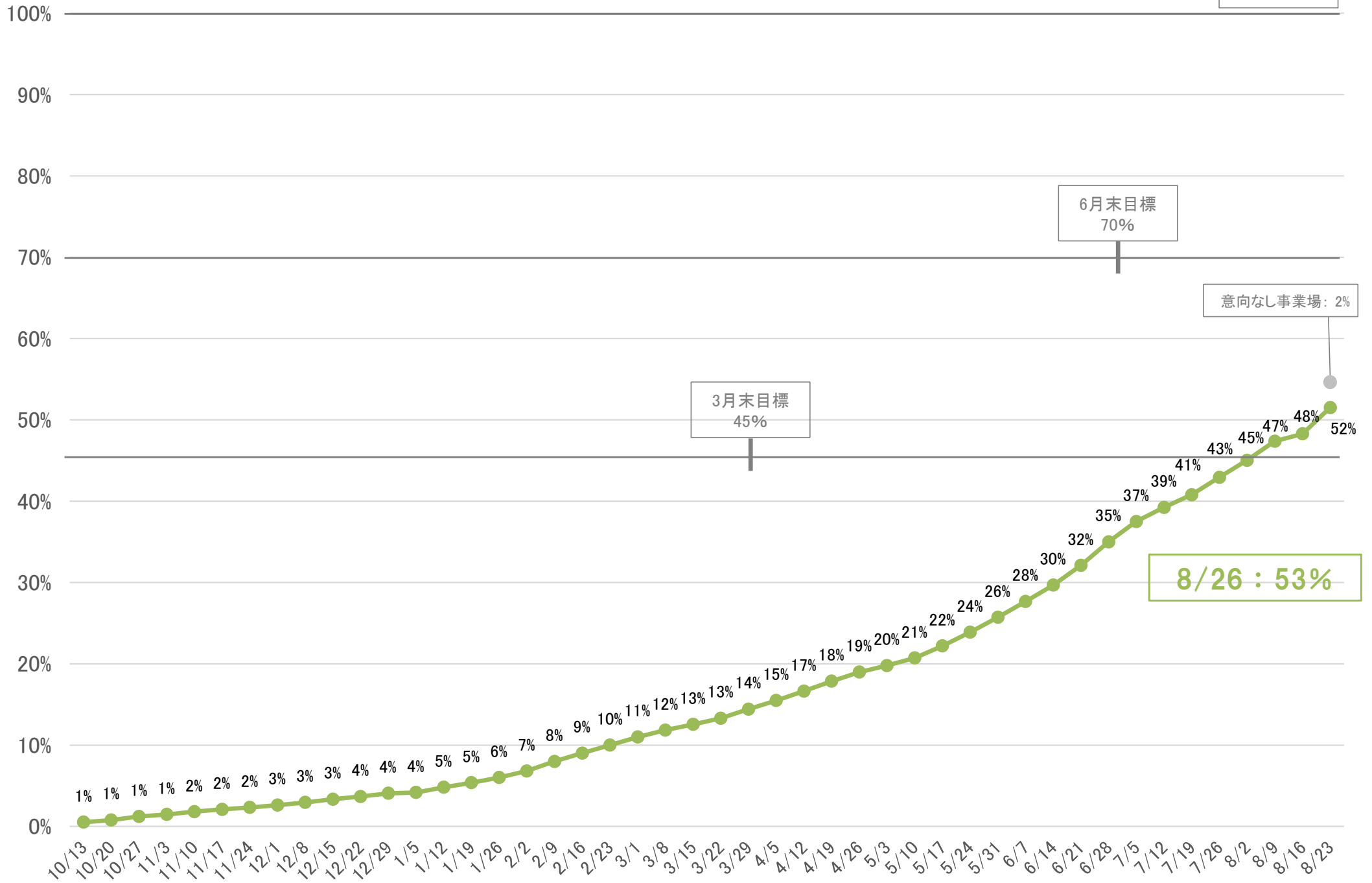


## ②指定工場の初回ログイン完了率【支局別】(令和6年8月26日時点)



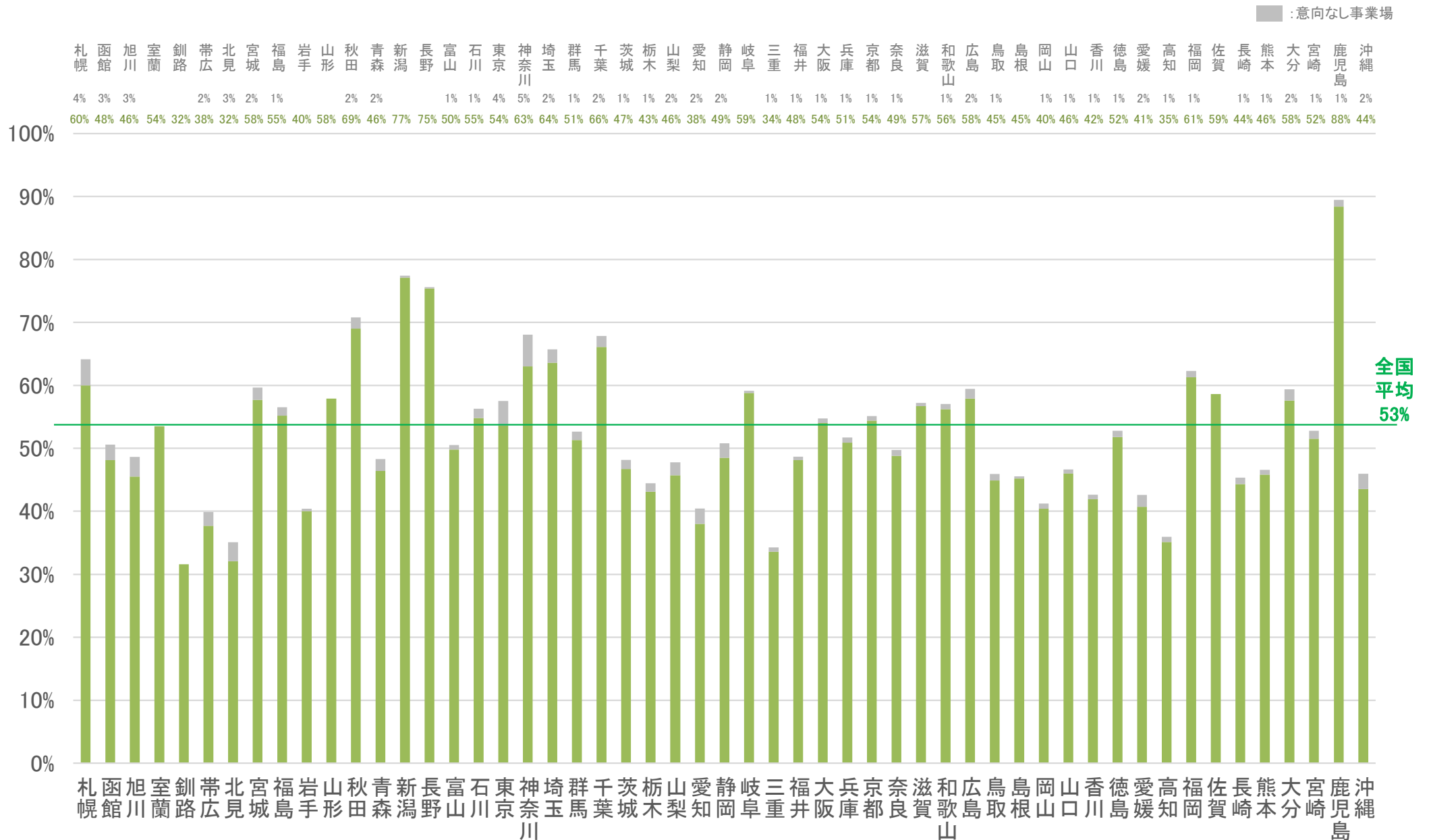
### ③指定工場の初回アプリ使用率の推移【全国】(令和6年8月26日時点)

9月末目標  
100%





### ③指定工場の初回アプリ使用率【支局別】(令和6年8月26日時点)



○ OBD検査対象型式は、別紙参照

○ OBD検査対象台数

● 登録車           1,935,373台

● 軽自動車         840,588台

(7月末時点)

令和6年度 OBD検査説明会実施状況

資料5-1別紙

		部長意見交換会		事業者向け説明会																合計 (実績)	合計 (予定含)				
		実施主体:地方運輸局		実施主体:自動車整備振興会										振興会の独自開催											
		実績	今後 予定	合計		①講義形式		②Q&A形式		③実演形式		④初期設定支援		⑤その他形式		合計		説明会				個別訪問による 指導等		その他	
				実績	今後 予定	実績	今後 予定	実績	今後 予定	実績	今後 予定	実績	今後 予定	実績	今後 予定	実績	今後 予定	実績	今後 予定			実績	今後 予定	実績	今後 予定
北海道	札幌	1		2		2																	3	3	
	函館			24	2	21	2			3						16	12			5	3	11	9	40	54
	室蘭															10	2	10	2					10	12
	帯広			15	1	15					1													15	16
	釧路					8		4			4					3						3		3	11
	北見			8		4				4						8		8						16	16
東北	旭川			2						2						4	22	2	21	2	1			6	28
	宮城		1	12		26				12	26													12	39
	福島		1													20	70	1	1	19	50		19	20	91
	岩手	1		17						17														18	18
	青森		1	16		12				4														16	17
	山形		1	16	11							3		13	11	5	4			5	4			21	37
北陸信越	秋田		1	8	10	2	6	2		2		2	2		19	10						19	10	27	48
	新潟		4												9							9		9	13
	長野	2		7	14	7	14																	9	23
	石川	1		4					1		3				6		6							11	11
関東	富山		2	5	2	5			2						5		5							10	14
	東京		1		1		1								114	38	14	3	100	35				114	154
	神奈川		1	11	8	11	8								3	5			3	5				14	28
	埼玉		1		9		8				1				4	4	4	4						4	18
	群馬		1		3		2			1					135	187	14	8	120	178	1	1		135	326
	千葉		1	3		3									337	60	15		302	50	20	10		340	401
	茨城		1	3		2						1			92	7	30		62	5		2		95	103
	栃木		1		1		1								19	27	11	7	8	20				19	48
	山梨		1	19	4	13	2			6	2				2	4	2	4						21	30
中部	愛知	1													42	12	42	12						43	55
	静岡	2													28	64	4	4				24	60	30	94
	岐阜	1		28	81	14	44			14	37													29	110
	三重		1	6	15					6	15				1	2	1	2						7	25
	福井		1												11	4	8	3	1	1	2			11	16
近畿	大阪		1	8	36		32	8	1		2		1		25		15		10					33	70
	京都		3	50	50	25	25			24	25	1			3	3				1	3	2		53	109
	兵庫	1													61	72	4	4	30	20	27	48		62	134
	奈良		1	15	18	5	6	5	6	5	6													16	34
	滋賀		1												41	31	23	1	18	30				41	73
	和歌山		1												68	22	4	2	64	20				68	91
中国	広島		1	15		15																		15	16
	鳥取		1		3						3													0	4
	島根		1	2		2																		2	3
	岡山		1	21	5					21	5				6	4	6	4						27	37
四国	山口		1	10		7				2		1												10	11
	香川		1	7		7									3		1						2	10	11
	徳島		1	2						2					2	4			2	4				4	9
	愛媛		1	9		9									29	10	29	10						38	49
九州	高知		1	3	2					2	3													3	6
	福岡		1	36	5	29	1			7	4													36	42
	長崎		1		3		3									1		1						0	5
	大分	1		2		1		1								1		1						3	4
	佐賀	1		6									6		1	1	1	1						8	9
	熊本	1		1		1																		2	2
沖縄	宮崎		1												8		8							0	9
	鹿児島		1												332	35	2	15	330	20				332	368
	沖縄		1	128	4	32	1	32	1	32	1	32	1											128	133

## OBD検査対象車型式一覧

資料5-1別紙2

	車名	型式	通称名	種別等	OBD検査開始日	ISO13400
1	三菱	5LA-GN0W	アウトランダーPHEV	普通・乗用	令和6年10月1日	
2	スズキ	5AA-HA97S	アルト	軽・乗用	令和6年10月1日	
3	スズキ	3BA-HA37S	アルト	軽・乗用	令和6年10月1日	
4	マツダ	5AA-HB97S	キャロル	軽・乗用	令和6年10月1日	
5	マツダ	3BA-HB37S	キャロル	軽・乗用	令和6年10月1日	
6	レクサス	3BA-VJA310W	LX600	普通・乗用	令和6年10月1日	
7	スズキ	5AA-YEH1S	エスクード	普通・乗用	令和6年10月1日	
8	ダイハツ	5BD-S700V	ハイゼット	軽・貨物	令和6年10月1日	
9	ダイハツ	5BD-S710V	ハイゼット	軽・貨物	令和6年10月1日	
10	ダイハツ	3BD-S700V	ハイゼット/アトレー	軽・貨物	令和6年10月1日	
11	ダイハツ	3BD-S710V	ハイゼット/アトレー	軽・貨物	令和6年10月1日	
12	ダイハツ	3BD-S700W	ハイゼットデッキバン/アトレーデッキバン	軽・貨物	令和6年10月1日	
13	ダイハツ	3BD-S710W	ハイゼットデッキバン/アトレーデッキバン	軽・貨物	令和6年10月1日	
14	スバル	5BD-S700B	サンバー	軽・貨物	令和6年10月1日	
15	スバル	5BD-S710B	サンバー	軽・貨物	令和6年10月1日	
16	スバル	3BD-S700B	サンバー	軽・貨物	令和6年10月1日	
17	スバル	3BD-S710B	サンバー	軽・貨物	令和6年10月1日	
18	トヨタ	5BD-S700M	ピックアップ	軽・貨物	令和6年10月1日	
19	トヨタ	5BD-S710M	ピックアップ	軽・貨物	令和6年10月1日	
20	トヨタ	3BD-S700M	ピックアップ	軽・貨物	令和6年10月1日	
21	トヨタ	3BD-S710M	ピックアップ	軽・貨物	令和6年10月1日	
22	トヨタ	6BA-MZRA90W	ノア/ヴォクシー	普通・乗用	令和6年10月1日	
23	トヨタ	6BA-MZRA92W	ノア/ヴォクシー	普通・乗用	令和6年10月1日	
24	トヨタ	6BA-MZRA95W	ノア/ヴォクシー	普通・乗用	令和6年10月1日	
25	トヨタ	6BA-MZRA97W	ノア	普通・乗用	令和6年10月1日	
26	トヨタ	6AA-ZWR90W	ノア/ヴォクシー	普通・乗用	令和6年10月1日	
27	トヨタ	6AA-ZWR92W	ノア/ヴォクシー	普通・乗用	令和6年10月1日	
28	トヨタ	6AA-ZWR95W	ノア/ヴォクシー	普通・乗用	令和6年10月1日	
29	三菱	ZAB-FEB8U	ふそうeCANTER	普通・貨物	令和6年10月1日	
30	ホンダ	6AA-RP8	ステップワゴン	普通・乗用	令和6年10月1日	
31	ホンダ	5BA-RP6	ステップワゴン	普通・乗用	令和6年10月1日	
32	ホンダ	5BA-RP7	ステップワゴン	普通・乗用	令和6年10月1日	
33	ホンダ	6AA-FL4	シビックHV	普通・乗用	令和6年10月1日	
34	トヨタ	ZAA-XEAM10	bZ4X	普通・乗用	令和6年10月1日	
35	トヨタ	ZAA-YEAM15	bZ4X	普通・乗用	令和6年10月1日	
36	スバル	ZAA-XEAM10X	ソルテラ	普通・乗用	令和6年10月1日	
37	スバル	ZAA-YEAM15X	ソルテラ	普通・乗用	令和6年10月1日	
38	ニッサン	6AA-T33	エクストレイル	普通・乗用	令和6年10月1日	
39	ニッサン	6AA-SNT33	エクストレイル	普通・乗用	令和6年10月1日	
40	三菱	ZAA-B5AW	eK	軽・乗用	令和6年10月1日	
41	ニッサン	ZAA-B6AW	サクラ	軽・乗用	令和6年10月1日	
42	マツダ	3CA-KH3R3P	CX-60	普通・乗用	令和6年10月1日	
43	トヨタ	5BA-MXPC12G	シエンタ	小型・乗用	令和6年10月1日	
44	トヨタ	5BA-MXPC10G	シエンタ	小型・乗用	令和6年10月1日	
45	トヨタ	6AA-MXPL10G	シエンタ	小型・乗用	令和6年10月1日	
46	トヨタ	6AA-MXPL12G	シエンタ	小型・乗用	令和6年10月1日	
47	トヨタ	6AA-MXPL15G	シエンタ	小型・乗用	令和6年10月1日	
48	スズキ	6BA-MZRA90C	ランディ	普通・乗用	令和6年10月1日	
49	スズキ	6BA-MZRA95C	ランディ	普通・乗用	令和6年10月1日	
50	スズキ	6AA-ZWR90C	ランディ	普通・乗用	令和6年10月1日	
51	スズキ	6AA-ZWR95C	ランディ	普通・乗用	令和6年10月1日	
52	マツダ	5BA-KH5P	CX-60	普通・乗用	令和6年10月1日	
53	マツダ	3DA-KH3P	CX-60	普通・乗用	令和6年10月1日	
54	トヨタ	6AA-AZSH35	クラウン	普通・乗用	令和6年10月1日	
55	トヨタ	6AA-AZSH30	クラウン	普通・乗用	令和6年10月1日	
56	トヨタ	5AA-TZSH35	クラウン	普通・乗用	令和6年10月1日	
57	日野	ZAB-XED100V	DUTRO Z EV	普通・貨物	令和6年10月1日	
58	日野	ZAB-XED100	DUTRO Z EV	普通・貨物	令和6年10月1日	
59	ダイハツ	5BA-LA850S	ムーヴキャンパス	軽・乗用	令和6年10月1日	

・ISO13400欄に「○」が記載された車両のOBD検査では、通信プロトコルISO13400（DoIP方式）に対応した検査用スキャンツールを使用する必要があります。

・OBD検査開始日が到来していても初度登録年月又は初度検査年月から10か月経過していない場合にはOBD検査の実施は不要です。

## OBD検査対象車型式一覧

資料5-1別紙2

	車名	型式	通称名	種別等	OBD検査開始日	ISO13400
60	ダイハツ	5BA-LA860S	ムーヴ キャンバス	軽・乗用	令和6年10月1日	
61	ホンダ	6BA-FL5	シビック	普通・乗用	令和6年10月1日	
62	マツダ	4AA-MJ55S	フレア	軽・乗用	令和6年10月1日	
63	UDトラック	2RG-CD5DL	—	普通・貨物	令和6年10月1日	
64	UDトラック	2RG-CD5EL	—	普通・貨物	令和6年10月1日	
65	UDトラック	2RG-CD5FL	—	普通・貨物	令和6年10月1日	
66	UDトラック	2RG-CD5EA	—	普通・貨物	令和6年10月1日	
67	UDトラック	2RG-CD5FA	—	普通・貨物	令和6年10月1日	
68	UDトラック	2RG-CD5FE	—	普通・貨物	令和6年10月1日	
69	UDトラック	2PG-CD5DL	—	普通・貨物	令和6年10月1日	
70	UDトラック	2PG-CD5EL	—	普通・貨物	令和6年10月1日	
71	UDトラック	2PG-CD5FL	—	普通・貨物	令和6年10月1日	
72	UDトラック	2PG-CD5EA	—	普通・貨物	令和6年10月1日	
73	UDトラック	2PG-CD5FA	—	普通・貨物	令和6年10月1日	
74	UDトラック	2PG-CD5FE	—	普通・貨物	令和6年10月1日	
75	UDトラック	2RG-CW5DL	—	普通・貨物	令和6年10月1日	
76	UDトラック	2RG-CW5EL	—	普通・貨物	令和6年10月1日	
77	UDトラック	2RG-CW5FL	—	普通・貨物	令和6年10月1日	
78	UDトラック	2RG-CW5FA	—	普通・貨物	令和6年10月1日	
79	UDトラック	2PG-CW5DL	—	普通・貨物	令和6年10月1日	
80	UDトラック	2PG-CW5EL	—	普通・貨物	令和6年10月1日	
81	UDトラック	2PG-CW5FL	—	普通・貨物	令和6年10月1日	
82	UDトラック	2PG-CW5FA	—	普通・貨物	令和6年10月1日	
83	UDトラック	2RG-CX5EL	—	普通・貨物	令和6年10月1日	
84	UDトラック	2RG-CX5EA	—	普通・貨物	令和6年10月1日	
85	UDトラック	2PG-CX5EL	—	普通・貨物	令和6年10月1日	
86	UDトラック	2PG-CX5EA	—	普通・貨物	令和6年10月1日	
87	UDトラック	2RG-CG5EL	—	普通・貨物	令和6年10月1日	
88	UDトラック	2RG-CG5FL	—	普通・貨物	令和6年10月1日	
89	UDトラック	2RG-CG5DA	—	普通・貨物	令和6年10月1日	
90	UDトラック	2RG-CG5EA	—	普通・貨物	令和6年10月1日	
91	UDトラック	2RG-CG5FA	—	普通・貨物	令和6年10月1日	
92	UDトラック	2RG-CG5EE	—	普通・貨物	令和6年10月1日	
93	UDトラック	2RG-CG5FE	—	普通・貨物	令和6年10月1日	
94	UDトラック	2PG-CG5EL	—	普通・貨物	令和6年10月1日	
95	UDトラック	2PG-CG5FL	—	普通・貨物	令和6年10月1日	
96	UDトラック	2PG-CG5DA	—	普通・貨物	令和6年10月1日	
97	UDトラック	2PG-CG5EA	—	普通・貨物	令和6年10月1日	
98	UDトラック	2PG-CG5FA	—	普通・貨物	令和6年10月1日	
99	UDトラック	2PG-CG5EE	—	普通・貨物	令和6年10月1日	
100	UDトラック	2PG-CG5FE	—	普通・貨物	令和6年10月1日	
101	UDトラック	2RG-GK5DAB	—	普通・貨物	令和6年10月1日	
102	UDトラック	2RG-GK5DAD	—	普通・貨物	令和6年10月1日	
103	UDトラック	2RG-GK5DAE	—	普通・貨物	令和6年10月1日	
104	UDトラック	2RG-GK5DAK	—	普通・貨物	令和6年10月1日	
105	UDトラック	2PG-GK5DAB	—	普通・貨物	令和6年10月1日	
106	UDトラック	2PG-GK5DAD	—	普通・貨物	令和6年10月1日	
107	UDトラック	2PG-GK5DAE	—	普通・貨物	令和6年10月1日	
108	UDトラック	2PG-GK5DAK	—	普通・貨物	令和6年10月1日	
109	ホンダ	5BA-RZ3	ZR-V	普通・乗用	令和6年10月1日	
110	ホンダ	5BA-RZ5	ZR-V	普通・乗用	令和6年10月1日	
111	ホンダ	6AA-RZ4	ZR-V	普通・乗用	令和6年10月1日	
112	ホンダ	6AA-RZ6	ZR-V	普通・乗用	令和6年10月1日	
113	トヨタ	6AA-ZWE219H	カロラ スポーツ	普通・乗用	令和6年10月1日	
114	トヨタ	6BA-MZEA12H	カロラ スポーツ	普通・乗用	令和6年10月1日	
115	ニッサン	5BA-C28	セレナ	小型・乗用	令和6年10月1日	
116	ニッサン	5BA-FC28	セレナ	普通・乗用	令和6年10月1日	
117	ニッサン	5BA-NC28	セレナ	小型・乗用	令和6年10月1日	
118	ニッサン	5BA-FNC28	セレナ	普通・乗用	令和6年10月1日	

・ISO13400欄に「○」が記載された車両のOBD検査では、通信プロトコルISO13400（DoIP方式）に対応した検査用スキャンツールを使用する必要があります。

・OBD検査開始日が到来していても初度登録年月又は初度検査年月から10か月経過していない場合にはOBD検査の実施は不要です。

## OBD検査対象車型式一覧

資料5-1別紙2

	車名	型式	通称名	種別等	OBD検査開始日	ISO13400
119	トヨタ	5BA-MZEA17	カローラ	普通・乗用	令和6年10月1日	
120	トヨタ	5BA-MZEA17W	カローラ ツーリング	普通・乗用	令和6年10月1日	
121	トヨタ	6AA-ZWE219	カローラ	普通・乗用	令和6年10月1日	
122	トヨタ	6AA-ZWE219W	カローラ ツーリング	普通・乗用	令和6年10月1日	
123	トヨタ	6AA-ZWE215	カローラ	普通・乗用	令和6年10月1日	
124	トヨタ	6AA-ZWE215W	カローラ ツーリング	普通・乗用	令和6年10月1日	
125	UDトラック	2PG-CD4EA	—	普通・貨物	令和6年10月1日	
126	UDトラック	2PG-CD4FA	—	普通・貨物	令和6年10月1日	
127	UDトラック	2PG-CW4DL	—	普通・貨物	令和6年10月1日	
128	UDトラック	2PG-CG4FA	—	普通・貨物	令和6年10月1日	
129	UDトラック	2PG-CV4EA	—	普通・貨物	令和6年10月1日	
130	トヨタ	6LA-AXUP85	ハリアー	普通・乗用	令和6年10月1日	
131	レクサス	6AA-AALH15	RX350h	普通・乗用	令和6年10月1日	
132	レクサス	6AA-AALH10	RX350h	普通・乗用	令和6年10月1日	
133	レクサス	6LA-AALH16	RX450h+	普通・乗用	令和6年10月1日	
134	レクサス	5BA-TALA15	RX350	普通・乗用	令和6年10月1日	
135	レクサス	5BA-TALA10	RX350	普通・乗用	令和6年10月1日	
136	レクサス	5AA-TALH17	RX500h	普通・乗用	令和6年10月1日	
137	マツダ	5LA-KH5S3P	CX-60	普通・乗用	令和6年10月1日	
138	いすゞ	2PG-CVR77D	ギガ	普通・貨物	令和6年10月1日	
139	いすゞ	2PG-CXM77DT	ギガ	普通・貨物	令和6年10月1日	
140	いすゞ	2RG-CXM77D	ギガ	普通・貨物	令和6年10月1日	
141	いすゞ	2PG-CXM77D	ギガ	普通・貨物	令和6年10月1日	
142	いすゞ	2PG-CYM77DM	ギガ	普通・貨物	令和6年10月1日	
143	いすゞ	2PG-CYM77DZ	ギガ	普通・貨物	令和6年10月1日	
144	いすゞ	2PG-CYM77D	ギガ	普通・貨物	令和6年10月1日	
145	いすゞ	2PG-CYL77DM	ギガ	普通・貨物	令和6年10月1日	
146	いすゞ	2PG-CYL77DZ	ギガ	普通・貨物	令和6年10月1日	
147	いすゞ	2PG-CYL77D	ギガ	普通・貨物	令和6年10月1日	
148	いすゞ	2PG-CYL77DA	ギガ	普通・貨物	令和6年10月1日	
149	いすゞ	2RG-CXZ77DT	ギガ	普通・貨物	令和6年10月1日	
150	いすゞ	2PG-CXZ77DT	ギガ	普通・貨物	令和6年10月1日	
151	いすゞ	2PG-CYZ77DM	ギガ	普通・貨物	令和6年10月1日	
152	いすゞ	2PG-CYZ77D	ギガ	普通・貨物	令和6年10月1日	
153	いすゞ	2PG-CYZ77DJ	ギガ	普通・貨物	令和6年10月1日	
154	いすゞ	2PG-CYY77D	ギガ	普通・貨物	令和6年10月1日	
155	いすゞ	2RG-CXY77DJ	ギガ	普通・貨物	令和6年10月1日	
156	いすゞ	2PG-CXY77DJ	ギガ	普通・貨物	令和6年10月1日	
157	いすゞ	2PG-CYY77DJ	ギガ	普通・貨物	令和6年10月1日	
158	いすゞ	2PG-CYY77DY	ギガ	普通・貨物	令和6年10月1日	
159	いすゞ	2PG-CYG77DM	ギガ	普通・貨物	令和6年10月1日	
160	いすゞ	2PG-CYE77DM	ギガ	普通・貨物	令和6年10月1日	
161	いすゞ	2RG-CXG77D	ギガ	普通・貨物	令和6年10月1日	
162	いすゞ	2PG-CXG77D	ギガ	普通・貨物	令和6年10月1日	
163	いすゞ	2RG-CXE77D	ギガ	普通・貨物	令和6年10月1日	
164	いすゞ	2PG-CXE77D	ギガ	普通・貨物	令和6年10月1日	
165	いすゞ	2PG-CYH77D	ギガ	普通・貨物	令和6年10月1日	
166	いすゞ	2PG-CYJ77DL	ギガ	普通・貨物	令和6年10月1日	
167	いすゞ	2PG-CYJ77DZ	ギガ	普通・貨物	令和6年10月1日	
168	いすゞ	2PG-CYJ77D	ギガ	普通・貨物	令和6年10月1日	
169	いすゞ	2PG-CYJ77DA	ギガ	普通・貨物	令和6年10月1日	
170	いすゞ	2KG-CYZ77DMQ	ギガ	普通・貨物	令和6年10月1日	
171	いすゞ	2DG-CYZ77DMQ	ギガ	普通・貨物	令和6年10月1日	
172	いすゞ	2KG-CYZ77DV	ギガ	普通・貨物	令和6年10月1日	
173	いすゞ	2DG-CYZ77DV	ギガ	普通・貨物	令和6年10月1日	
174	スズキ	5AA-MA47S	ソリオ	小型・乗用	令和6年10月14日	
175	ニッサン	6AA-GC28	セレナ	小型・乗用	令和6年11月11日	
176	ニッサン	6AA-GFC28	セレナ	普通・乗用	令和6年11月11日	
177	スバル	5AA-GUD	クロストレック/インプレッサ	普通・乗用	令和6年11月22日	

・ISO13400欄に「○」が記載された車両のOBD検査では、通信プロトコルISO13400（DoIP方式）に対応した検査用スキャンツールを使用する必要があります。

・OBD検査開始日が到来していても初度登録年月又は初度検査年月から10か月経過していない場合にはOBD検査の実施は不要です。

## OBD検査対象車型式一覧

資料5-1別紙2

	車名	型式	通称名	種別等	OBD検査開始日	ISO13400
178	スバル	5AA-GUE	クロストレック/インプレッサ	普通・乗用	令和6年11月22日	
179	トヨタ	6AA-ZVW60	プリウス	普通・乗用	令和6年11月24日	
180	トヨタ	6AA-ZVW65	プリウス	普通・乗用	令和6年11月24日	
181	トヨタ	6AA-MXWH60	プリウス	普通・乗用	令和6年11月24日	
182	トヨタ	6AA-MXWH65	プリウス	普通・乗用	令和6年11月24日	
183	トヨタ	4BA-GZEA14H	GRカローラ	普通・乗用	令和6年11月30日	
184	いすゞ	2TG-NJR88AF	エルフ	小型・貨物	令和7年1月11日	
185	いすゞ	2RG-NJR88AF	エルフ	小型・貨物	令和7年1月11日	
186	いすゞ	2TG-NKR88AF	エルフ	小型・貨物	令和7年1月11日	
187	いすゞ	2RG-NKR88AF	エルフ	小型・貨物	令和7年1月11日	
188	いすゞ	2TG-NKR88C	エルフ	普通・貨物	令和7年1月11日	
189	いすゞ	2RG-NKR88C	エルフ	普通・貨物	令和7年1月11日	
190	いすゞ	2PG-NKR88C	エルフ	普通・貨物	令和7年1月11日	
191	いすゞ	2TG-NKR88AC	エルフ	普通・貨物	令和7年1月11日	
192	いすゞ	2RG-NKR88AC	エルフ	普通・貨物	令和7年1月11日	
193	ニッサン	2TG-AJR88AF	アトラス	小型・貨物	令和7年1月11日	
194	ニッサン	2RG-AJR88AF	アトラス	小型・貨物	令和7年1月11日	
195	ニッサン	2TG-AKR88AF	アトラス	小型・貨物	令和7年1月11日	
196	ニッサン	2RG-AKR88AF	アトラス	小型・貨物	令和7年1月11日	
197	ニッサン	2TG-AKR88C	アトラス	普通・貨物	令和7年1月11日	
198	ニッサン	2RG-AKR88C	アトラス	普通・貨物	令和7年1月11日	
199	ニッサン	2PG-AKR88C	アトラス	普通・貨物	令和7年1月11日	
200	ニッサン	2TG-AKR88AC	アトラス	普通・貨物	令和7年1月11日	
201	ニッサン	2RG-AKR88AC	アトラス	普通・貨物	令和7年1月11日	
202	マツダ	2TG-LJR88AF	タイタン	小型・貨物	令和7年1月11日	
203	マツダ	2RG-LJR88AF	タイタン	小型・貨物	令和7年1月11日	
204	マツダ	2TG-LKR88AF	タイタン	小型・貨物	令和7年1月11日	
205	マツダ	2RG-LKR88AF	タイタン	小型・貨物	令和7年1月11日	
206	マツダ	2TG-LKR88C	タイタン	普通・貨物	令和7年1月11日	
207	マツダ	2RG-LKR88C	タイタン	普通・貨物	令和7年1月11日	
208	マツダ	2PG-LKR88C	タイタン	普通・貨物	令和7年1月11日	
209	マツダ	2TG-LKR88AC	タイタン	普通・貨物	令和7年1月11日	
210	マツダ	2RG-LKR88AC	タイタン	普通・貨物	令和7年1月11日	
211	UDトラックス	2TG-BJR88AF	カゼット	小型・貨物	令和7年1月11日	
212	UDトラックス	2RG-BJR88AF	カゼット	小型・貨物	令和7年1月11日	
213	UDトラックス	2TG-BKR88AF	カゼット	小型・貨物	令和7年1月11日	
214	UDトラックス	2RG-BKR88AF	カゼット	小型・貨物	令和7年1月11日	
215	UDトラックス	2TG-BKR88C	カゼット	普通・貨物	令和7年1月11日	
216	UDトラックス	2RG-BKR88C	カゼット	普通・貨物	令和7年1月11日	
217	UDトラックス	2PG-BKR88C	カゼット	普通・貨物	令和7年1月11日	
218	UDトラックス	2TG-BKR88AC	カゼット	普通・貨物	令和7年1月11日	
219	UDトラックス	2RG-BKR88AC	カゼット	普通・貨物	令和7年1月11日	
220	いすゞ	2RG-NJR88AT	エルフ	小型・貨物	令和7年1月11日	
221	いすゞ	2RG-NKR88AT	エルフ	小型・貨物	令和7年1月11日	
222	ニッサン	2RG-AJR88AT	アトラス	小型・貨物	令和7年1月11日	
223	ニッサン	2RG-AKR88AT	アトラス	小型・貨物	令和7年1月11日	
224	UDトラックス	2RG-BJR88AT	カゼット	小型・貨物	令和7年1月11日	
225	UDトラックス	2RG-BKR88AT	カゼット	小型・貨物	令和7年1月11日	
226	マツダ	2RG-LJR88AT	タイタン	小型・貨物	令和7年1月11日	
227	マツダ	2RG-LKR88AT	タイタン	小型・貨物	令和7年1月11日	
228	いすゞ	2TG-NJR88AM	エルフ	普通・貨物	令和7年1月11日	
229	いすゞ	2RG-NJR88AM	エルフ	普通・貨物	令和7年1月11日	
230	いすゞ	2TG-NKR88M	エルフ	普通・貨物	令和7年1月11日	
231	いすゞ	2RG-NKR88M	エルフ	普通・貨物	令和7年1月11日	
232	いすゞ	2PG-NKR88M	エルフ	普通・貨物	令和7年1月11日	
233	いすゞ	2TG-NKR88AM	エルフ	普通・貨物	令和7年1月11日	
234	いすゞ	2RG-NKR88AM	エルフ	普通・貨物	令和7年1月11日	
235	いすゞ	2RG-NKR88YM	エルフ	普通・貨物	令和7年1月11日	
236	いすゞ	2PG-NKR88YM	エルフ	普通・貨物	令和7年1月11日	

・ISO13400欄に「○」が記載された車両のOBD検査では、通信プロトコルISO13400（DoIP方式）に対応した検査用スキャンツールを使用する必要があります。

・OBD検査開始日が到来していても初度登録年月又は初度検査年月から10か月経過していない場合にはOBD検査の実施は不要です。

## OBD検査対象車型式一覧

資料5-1別紙2

	車名	型式	通称名	種別等	OBD検査開始日	ISO13400
237	ニッサン	2TG-AJR88AM	アトラス	普通・貨物	令和7年1月11日	
238	ニッサン	2RG-AJR88AM	アトラス	普通・貨物	令和7年1月11日	
239	ニッサン	2TG-AKR88M	アトラス	普通・貨物	令和7年1月11日	
240	ニッサン	2RG-AKR88M	アトラス	普通・貨物	令和7年1月11日	
241	ニッサン	2PG-AKR88M	アトラス	普通・貨物	令和7年1月11日	
242	ニッサン	2TG-AKR88AM	アトラス	普通・貨物	令和7年1月11日	
243	ニッサン	2RG-AKR88AM	アトラス	普通・貨物	令和7年1月11日	
244	ニッサン	2RG-AKR88YM	アトラス	普通・貨物	令和7年1月11日	
245	ニッサン	2PG-AKR88YM	アトラス	普通・貨物	令和7年1月11日	
246	マツダ	2TG-LJR88AM	タイタン	普通・貨物	令和7年1月11日	
247	マツダ	2RG-LJR88AM	タイタン	普通・貨物	令和7年1月11日	
248	マツダ	2TG-LKR88M	タイタン	普通・貨物	令和7年1月11日	
249	マツダ	2RG-LKR88M	タイタン	普通・貨物	令和7年1月11日	
250	マツダ	2PG-LKR88M	タイタン	普通・貨物	令和7年1月11日	
251	マツダ	2TG-LKR88AM	タイタン	普通・貨物	令和7年1月11日	
252	マツダ	2RG-LKR88AM	タイタン	普通・貨物	令和7年1月11日	
253	マツダ	2RG-LKR88YM	タイタン	普通・貨物	令和7年1月11日	
254	マツダ	2PG-LKR88YM	タイタン	普通・貨物	令和7年1月11日	
255	UDトラック	2TG-BJR88AM	カゼット	普通・貨物	令和7年1月11日	
256	UDトラック	2RG-BJR88AM	カゼット	普通・貨物	令和7年1月11日	
257	UDトラック	2TG-BKR88M	カゼット	普通・貨物	令和7年1月11日	
258	UDトラック	2RG-BKR88M	カゼット	普通・貨物	令和7年1月11日	
259	UDトラック	2PG-BKR88M	カゼット	普通・貨物	令和7年1月11日	
260	UDトラック	2TG-BKR88AM	カゼット	普通・貨物	令和7年1月11日	
261	UDトラック	2RG-BKR88AM	カゼット	普通・貨物	令和7年1月11日	
262	UDトラック	2RG-BKR88YM	カゼット	普通・貨物	令和7年1月11日	
263	UDトラック	2PG-BKR88YM	カゼット	普通・貨物	令和7年1月11日	
264	レクサス	ZAA-XEBM15	RZ450e	普通・乗用	令和7年2月1日	
265	三菱	ZAB-FEAVK	ふ・そうeCANTER	普通・貨物	令和7年2月8日	
266	三菱	ZAB-FEBVK	ふ・そうeCANTER	普通・貨物	令和7年2月8日	
267	三菱	ZAB-FEB8K	ふ・そうeCANTER	普通・貨物	令和7年2月8日	
268	三菱	ZAB-FEC9K	ふ・そうeCANTER	普通・貨物	令和7年2月8日	
269	三菱	ZAB-FED9K	ふ・そうeCANTER	普通・貨物	令和7年2月8日	
270	UDトラック	2PG-GK6DAB	—	普通・貨物	令和7年2月15日	
271	UDトラック	2PG-GK6DAD	—	普通・貨物	令和7年2月15日	
272	いすゞ	2RG-EK5DAB	ギガ	普通・貨物	令和7年2月15日	
273	いすゞ	2RG-EK5DAD	ギガ	普通・貨物	令和7年2月15日	
274	いすゞ	2RG-EK5DAE	ギガ	普通・貨物	令和7年2月15日	
275	いすゞ	2RG-EK5DAK	ギガ	普通・貨物	令和7年2月15日	
276	いすゞ	2PG-EK5DAB	ギガ	普通・貨物	令和7年2月15日	
277	いすゞ	2PG-EK5DAD	ギガ	普通・貨物	令和7年2月15日	
278	いすゞ	2PG-EK5DAE	ギガ	普通・貨物	令和7年2月15日	
279	いすゞ	2PG-EK5DAK	ギガ	普通・貨物	令和7年2月15日	
280	いすゞ	2PG-EK6DAB	ギガ	普通・貨物	令和7年2月15日	
281	いすゞ	2PG-EK6DAD	ギガ	普通・貨物	令和7年2月15日	
282	UDトラック	2DG-CW5ELPP	—	普通・貨物	令和7年2月15日	
283	UDトラック	2DG-CW5FLVP	—	普通・貨物	令和7年2月15日	
284	UDトラック	2DG-CW5FAWP	—	普通・貨物	令和7年2月15日	
285	いすゞ	2DG-SW5ELPP	ギガ	普通・貨物	令和7年2月15日	
286	いすゞ	2DG-SW5FLVP	ギガ	普通・貨物	令和7年2月15日	
287	いすゞ	2DG-SW5FAWP	ギガ	普通・貨物	令和7年2月15日	
288	UDトラック	2PG-GW6DAH	—	普通・貨物	令和7年2月15日	
289	UDトラック	2KG-GW6DAH	—	普通・貨物	令和7年2月15日	
290	UDトラック	2DG-GW6EAH	—	普通・貨物	令和7年2月15日	
291	UDトラック	2DG-GW6ELH	—	普通・貨物	令和7年2月15日	
292	いすゞ	2PG-EW6DAH	ギガ	普通・貨物	令和7年2月15日	
293	いすゞ	2KG-EW6DAH	ギガ	普通・貨物	令和7年2月15日	
294	いすゞ	2DG-EW6EAH	ギガ	普通・貨物	令和7年2月15日	
295	いすゞ	2DG-EW6ELH	ギガ	普通・貨物	令和7年2月15日	

・ISO13400欄に「○」が記載された車両のOBD検査では、通信プロトコルISO13400（DoIP方式）に対応した検査用スキャンツールを使用する必要があります。

・OBD検査開始日が到来していても初度登録年月又は初度検査年月から10か月経過していない場合にはOBD検査の実施は不要です。



## OBD検査対象車型式一覧

資料5-1別紙2

	車名	型式	通称名	種別等	OBD検査開始日	ISO13400
296	UDトラックス	2DG-CG5FAYP	ー	普通・貨物	令和7年2月15日	
297	いすゞ	2DG-SG5FAYP	ギガ	普通・貨物	令和7年2月15日	
298	トヨタ	6LA-MXWH61	プリウス	普通・乗用	令和7年2月15日	
299	いすゞ	2TG-NLR88AC	エルフ	普通・貨物	令和7年3月1日	
300	いすゞ	2RG-NLR88AC	エルフ	普通・貨物	令和7年3月1日	
301	いすゞ	2TG-NMR88C	エルフ	普通・貨物	令和7年3月1日	
302	いすゞ	2RG-NMR88C	エルフ	普通・貨物	令和7年3月1日	
303	いすゞ	2PG-NMR88C	エルフ	普通・貨物	令和7年3月1日	
304	いすゞ	2TG-NMR88AC	エルフ	普通・貨物	令和7年3月1日	
305	いすゞ	2RG-NMR88AC	エルフ	普通・貨物	令和7年3月1日	
306	いすゞ	2TG-NNR88AC	エルフ	普通・貨物	令和7年3月1日	
307	いすゞ	2RG-NNR88AC	エルフ	普通・貨物	令和7年3月1日	
308	いすゞ	2TG-NPR88AC	エルフ	普通・貨物	令和7年3月1日	
309	いすゞ	2RG-NPR88AC	エルフ	普通・貨物	令和7年3月1日	
310	いすゞ	2PG-NPR88AC	エルフ	普通・貨物	令和7年3月1日	
311	ニッサン	2TG-ALR88AC	アトラス	普通・貨物	令和7年3月1日	
312	ニッサン	2RG-ALR88AC	アトラス	普通・貨物	令和7年3月1日	
313	ニッサン	2TG-AMR88C	アトラス	普通・貨物	令和7年3月1日	
314	ニッサン	2RG-AMR88C	アトラス	普通・貨物	令和7年3月1日	
315	ニッサン	2PG-AMR88C	アトラス	普通・貨物	令和7年3月1日	
316	ニッサン	2TG-AMR88AC	アトラス	普通・貨物	令和7年3月1日	
317	ニッサン	2RG-AMR88AC	アトラス	普通・貨物	令和7年3月1日	
318	ニッサン	2TG-ANR88AC	アトラス	普通・貨物	令和7年3月1日	
319	ニッサン	2RG-ANR88AC	アトラス	普通・貨物	令和7年3月1日	
320	ニッサン	2TG-APR88AC	アトラス	普通・貨物	令和7年3月1日	
321	ニッサン	2RG-APR88AC	アトラス	普通・貨物	令和7年3月1日	
322	ニッサン	2PG-APR88AC	アトラス	普通・貨物	令和7年3月1日	
323	マツダ	2TG-LLR88AC	タイタン	普通・貨物	令和7年3月1日	
324	マツダ	2RG-LLR88AC	タイタン	普通・貨物	令和7年3月1日	
325	マツダ	2TG-LMR88C	タイタン	普通・貨物	令和7年3月1日	
326	マツダ	2RG-LMR88C	タイタン	普通・貨物	令和7年3月1日	
327	マツダ	2PG-LMR88C	タイタン	普通・貨物	令和7年3月1日	
328	マツダ	2TG-LMR88AC	タイタン	普通・貨物	令和7年3月1日	
329	マツダ	2RG-LMR88AC	タイタン	普通・貨物	令和7年3月1日	
330	マツダ	2TG-LNR88AC	タイタン	普通・貨物	令和7年3月1日	
331	マツダ	2RG-LNR88AC	タイタン	普通・貨物	令和7年3月1日	
332	マツダ	2TG-LPR88AC	タイタン	普通・貨物	令和7年3月1日	
333	マツダ	2RG-LPR88AC	タイタン	普通・貨物	令和7年3月1日	
334	マツダ	2PG-LPR88AC	タイタン	普通・貨物	令和7年3月1日	
335	UDトラックス	2TG-BLR88AC	カゼット	普通・貨物	令和7年3月1日	
336	UDトラックス	2RG-BLR88AC	カゼット	普通・貨物	令和7年3月1日	
337	UDトラックス	2TG-BMR88C	カゼット	普通・貨物	令和7年3月1日	
338	UDトラックス	2RG-BMR88C	カゼット	普通・貨物	令和7年3月1日	
339	UDトラックス	2PG-BMR88C	カゼット	普通・貨物	令和7年3月1日	
340	UDトラックス	2TG-BMR88AC	カゼット	普通・貨物	令和7年3月1日	
341	UDトラックス	2RG-BMR88AC	カゼット	普通・貨物	令和7年3月1日	
342	UDトラックス	2TG-BNR88AC	カゼット	普通・貨物	令和7年3月1日	
343	UDトラックス	2RG-BNR88AC	カゼット	普通・貨物	令和7年3月1日	
344	UDトラックス	2TG-BPR88AC	カゼット	普通・貨物	令和7年3月1日	
345	UDトラックス	2RG-BPR88AC	カゼット	普通・貨物	令和7年3月1日	
346	UDトラックス	2PG-BPR88AC	カゼット	普通・貨物	令和7年3月1日	
347	いすゞ	ZAB-NJR48AF	エルフ	小型・貨物	令和7年3月1日	
348	いすゞ	2RG-NLR88M	エルフ	普通・貨物	令和7年3月1日	
349	いすゞ	2TG-NLR88AM	エルフ	普通・貨物	令和7年3月1日	
350	いすゞ	2RG-NLR88AM	エルフ	普通・貨物	令和7年3月1日	
351	いすゞ	2TG-NMR88M	エルフ	普通・貨物	令和7年3月1日	
352	いすゞ	2RG-NMR88M	エルフ	普通・貨物	令和7年3月1日	
353	いすゞ	2PG-NMR88M	エルフ	普通・貨物	令和7年3月1日	
354	いすゞ	2TG-NMR88AM	エルフ	普通・貨物	令和7年3月1日	

・ISO13400欄に「○」が記載された車両のOBD検査では、通信プロトコルISO13400（DoIP方式）に対応した検査用スキャンツールを使用する必要があります。

・OBD検査開始日が到来していても初度登録年月又は初度検査年月から10か月経過していない場合にはOBD検査の実施は不要です。

## OBD検査対象車型式一覧

資料5-1別紙2

	車名	型式	通称名	種別等	OBD検査開始日	ISO13400
355	いすゞ	2RG-NMR88AM	エルフ	普通・貨物	令和7年3月1日	
356	いすゞ	2TG-NNR88AM	エルフ	普通・貨物	令和7年3月1日	
357	いすゞ	2RG-NNR88AM	エルフ	普通・貨物	令和7年3月1日	
358	いすゞ	2RG-NPR88M	エルフ	普通・貨物	令和7年3月1日	
359	いすゞ	2PG-NPR88M	エルフ	普通・貨物	令和7年3月1日	
360	いすゞ	2TG-NPR88AM	エルフ	普通・貨物	令和7年3月1日	
361	いすゞ	2RG-NPR88AM	エルフ	普通・貨物	令和7年3月1日	
362	いすゞ	2PG-NPR88AM	エルフ	普通・貨物	令和7年3月1日	
363	いすゞ	2RG-NPR88YM	エルフ	普通・貨物	令和7年3月1日	
364	いすゞ	2PG-NPR88YM	エルフ	普通・貨物	令和7年3月1日	
365	いすゞ	2RG-NPR88YAM	エルフ	普通・貨物	令和7年3月1日	
366	いすゞ	2PG-NPR88YAM	エルフ	普通・貨物	令和7年3月1日	
367	ニッサン	2RG-ALR88M	アトラス	普通・貨物	令和7年3月1日	
368	ニッサン	2TG-ALR88AM	アトラス	普通・貨物	令和7年3月1日	
369	ニッサン	2RG-ALR88AM	アトラス	普通・貨物	令和7年3月1日	
370	ニッサン	2TG-AMR88M	アトラス	普通・貨物	令和7年3月1日	
371	ニッサン	2RG-AMR88M	アトラス	普通・貨物	令和7年3月1日	
372	ニッサン	2PG-AMR88M	アトラス	普通・貨物	令和7年3月1日	
373	ニッサン	2TG-AMR88AM	アトラス	普通・貨物	令和7年3月1日	
374	ニッサン	2RG-AMR88AM	アトラス	普通・貨物	令和7年3月1日	
375	ニッサン	2TG-ANR88AM	アトラス	普通・貨物	令和7年3月1日	
376	ニッサン	2RG-ANR88AM	アトラス	普通・貨物	令和7年3月1日	
377	ニッサン	2RG-APR88M	アトラス	普通・貨物	令和7年3月1日	
378	ニッサン	2PG-APR88M	アトラス	普通・貨物	令和7年3月1日	
379	ニッサン	2TG-APR88AM	アトラス	普通・貨物	令和7年3月1日	
380	ニッサン	2RG-APR88AM	アトラス	普通・貨物	令和7年3月1日	
381	ニッサン	2PG-APR88AM	アトラス	普通・貨物	令和7年3月1日	
382	ニッサン	2RG-APR88YM	アトラス	普通・貨物	令和7年3月1日	
383	ニッサン	2PG-APR88YM	アトラス	普通・貨物	令和7年3月1日	
384	ニッサン	2RG-APR88YAM	アトラス	普通・貨物	令和7年3月1日	
385	ニッサン	2PG-APR88YAM	アトラス	普通・貨物	令和7年3月1日	
386	マツダ	2RG-LLR88M	タイタン	普通・貨物	令和7年3月1日	
387	マツダ	2TG-LLR88AM	タイタン	普通・貨物	令和7年3月1日	
388	マツダ	2RG-LLR88AM	タイタン	普通・貨物	令和7年3月1日	
389	マツダ	2TG-LMR88M	タイタン	普通・貨物	令和7年3月1日	
390	マツダ	2RG-LMR88M	タイタン	普通・貨物	令和7年3月1日	
391	マツダ	2PG-LMR88M	タイタン	普通・貨物	令和7年3月1日	
392	マツダ	2TG-LMR88AM	タイタン	普通・貨物	令和7年3月1日	
393	マツダ	2RG-LMR88AM	タイタン	普通・貨物	令和7年3月1日	
394	マツダ	2TG-LNR88AM	タイタン	普通・貨物	令和7年3月1日	
395	マツダ	2RG-LNR88AM	タイタン	普通・貨物	令和7年3月1日	
396	マツダ	2RG-LPR88M	タイタン	普通・貨物	令和7年3月1日	
397	マツダ	2PG-LPR88M	タイタン	普通・貨物	令和7年3月1日	
398	マツダ	2TG-LPR88AM	タイタン	普通・貨物	令和7年3月1日	
399	マツダ	2RG-LPR88AM	タイタン	普通・貨物	令和7年3月1日	
400	マツダ	2PG-LPR88AM	タイタン	普通・貨物	令和7年3月1日	
401	マツダ	2RG-LPR88YM	タイタン	普通・貨物	令和7年3月1日	
402	マツダ	2PG-LPR88YM	タイタン	普通・貨物	令和7年3月1日	
403	マツダ	2RG-LPR88YAM	タイタン	普通・貨物	令和7年3月1日	
404	マツダ	2PG-LPR88YAM	タイタン	普通・貨物	令和7年3月1日	
405	UDトラック	2RG-BLR88M	カゼット	普通・貨物	令和7年3月1日	
406	UDトラック	2TG-BLR88AM	カゼット	普通・貨物	令和7年3月1日	
407	UDトラック	2RG-BLR88AM	カゼット	普通・貨物	令和7年3月1日	
408	UDトラック	2TG-BMR88M	カゼット	普通・貨物	令和7年3月1日	
409	UDトラック	2RG-BMR88M	カゼット	普通・貨物	令和7年3月1日	
410	UDトラック	2PG-BMR88M	カゼット	普通・貨物	令和7年3月1日	
411	UDトラック	2TG-BMR88AM	カゼット	普通・貨物	令和7年3月1日	
412	UDトラック	2RG-BMR88AM	カゼット	普通・貨物	令和7年3月1日	
413	UDトラック	2TG-BNR88AM	カゼット	普通・貨物	令和7年3月1日	

・ISO13400欄に「○」が記載された車両のOBD検査では、通信プロトコルISO13400（DoIP方式）に対応した検査用スキャンツールを使用する必要があります。

・OBD検査開始日が到来していても初度登録年月又は初度検査年月から10か月経過していない場合にはOBD検査の実施は不要です。

## OBD検査対象車型式一覧

資料5-1別紙2

	車名	型式	通称名	種別等	OBD検査開始日	ISO13400
414	UDトラック	2RG-BNR88AM	カゼット	普通・貨物	令和7年3月1日	
415	UDトラック	2RG-BPR88M	カゼット	普通・貨物	令和7年3月1日	
416	UDトラック	2PG-BPR88M	カゼット	普通・貨物	令和7年3月1日	
417	UDトラック	2TG-BPR88AM	カゼット	普通・貨物	令和7年3月1日	
418	UDトラック	2RG-BPR88AM	カゼット	普通・貨物	令和7年3月1日	
419	UDトラック	2PG-BPR88AM	カゼット	普通・貨物	令和7年3月1日	
420	UDトラック	2RG-BPR88YM	カゼット	普通・貨物	令和7年3月1日	
421	UDトラック	2PG-BPR88YM	カゼット	普通・貨物	令和7年3月1日	
422	UDトラック	2RG-BPR88YAM	カゼット	普通・貨物	令和7年3月1日	
423	UDトラック	2PG-BPR88YAM	カゼット	普通・貨物	令和7年3月1日	
424	いすゞ	ZAB-NJR48AM	エルフ	普通・貨物	令和7年3月1日	
425	いすゞ	ZAB-NLR48AM	エルフ	普通・貨物	令和7年3月1日	
426	スバル	3BA-GU6	インプレッサ	普通・乗用	令和7年3月8日	
427	スバル	3BA-GU7	インプレッサ	普通・乗用	令和7年3月8日	
428	日野	2DG-FS1AGE	／	普通・貨物	令和7年3月24日	
429	日野	2DG-FS1AJE	／	普通・貨物	令和7年3月24日	
430	日野	2DG-FS1AHE	／	普通・貨物	令和7年3月24日	
431	日野	2DG-FS1AHC	／	普通・貨物	令和7年3月24日	
432	日野	2DG-FS1AHB	／	普通・貨物	令和7年3月24日	
433	日野	2DG-FQ1AJC	／	普通・貨物	令和7年3月24日	
434	日野	2DG-FQ1AJB	／	普通・貨物	令和7年3月24日	
435	日野	2DG-FR1AGE	／	普通・貨物	令和7年3月24日	
436	日野	2DG-FR1AJE	／	普通・貨物	令和7年3月24日	
437	日野	2DG-FR1AJC	／	普通・貨物	令和7年3月24日	
438	日野	2DG-FR1AHE	／	普通・貨物	令和7年3月24日	
439	日野	2DG-FR1AHC	／	普通・貨物	令和7年3月24日	
440	日野	2DG-FR1AHB	／	普通・貨物	令和7年3月24日	
441	日野	2DG-FW1AJC	／	普通・貨物	令和7年3月24日	
442	日野	2DG-FW1AJB	／	普通・貨物	令和7年3月24日	
443	日野	2DG-FW1AHC	／	普通・貨物	令和7年3月24日	
444	日野	2DG-FW1AHB	／	普通・貨物	令和7年3月24日	
445	日野	2DG-FN1AGE	／	普通・貨物	令和7年3月24日	
446	日野	2DG-FN1AGC	／	普通・貨物	令和7年3月24日	
447	日野	2DG-FN1AJE	／	普通・貨物	令和7年3月24日	
448	日野	2DG-FN1AJC	／	普通・貨物	令和7年3月24日	
449	日野	2DG-FH1AGE	／	普通・貨物	令和7年3月24日	
450	日野	2KG-FH1AGE	／	普通・貨物	令和7年3月24日	
451	日野	2KG-FH1AGC	／	普通・貨物	令和7年3月24日	
452	日野	2DG-SH1ADGC	／	普通・貨物	令和7年3月24日	
453	日野	2DG-SH1AGGC	／	普通・貨物	令和7年3月24日	
454	日野	2DG-SH1AHGC	／	普通・貨物	令和7年3月24日	
455	日野	2DG-SH1ALGC	／	普通・貨物	令和7年3月24日	
456	マツダ	3DA-BP8R	MAZDA3	普通・乗用	令和7年4月5日	
457	マツダ	5AA-BPEK3R	MAZDA3	普通・乗用	令和7年4月5日	
458	マツダ	6BA-BP5R	MAZDA3	普通・乗用	令和7年4月5日	
459	マツダ	5AA-BPFJ3R	MAZDA3	普通・乗用	令和7年4月5日	
460	トヨタ	3BA-AGH40W	アルファード/ウ`エルファイア	普通・乗用	令和7年4月19日	
461	トヨタ	3BA-AGH45W	アルファード/ウ`エルファイア	普通・乗用	令和7年4月19日	
462	トヨタ	5BA-TAHA40W	アルファード	普通・乗用	令和7年4月19日	
463	トヨタ	5BA-TAHA45W	アルファード	普通・乗用	令和7年4月19日	
464	トヨタ	6AA-AAHH40W	アルファード/ウ`エルファイア	普通・乗用	令和7年4月19日	
465	トヨタ	6AA-AAHH45W	アルファード/ウ`エルファイア	普通・乗用	令和7年4月19日	
466	いすゞ	ZAB-NPR48AM	エルフ	普通・貨物	令和7年5月17日	
467	ホンダ	6BA-JF5	N-BOX/N-BOX CUSTOM	軽・乗用	令和7年7月19日	
468	ホンダ	6BA-JF6	N-BOX/N-BOX CUSTOM	軽・乗用	令和7年7月19日	
469	いすゞ	2RG-FRR90S3	フォワード	普通・貨物	令和7年7月19日	
470	いすゞ	2PG-FRR90S3	フォワード	普通・貨物	令和7年7月19日	
471	いすゞ	2KG-FRR90S3	フォワード	普通・貨物	令和7年7月19日	
472	いすゞ	2RG-FRR90S4	フォワード	普通・貨物	令和7年7月19日	

・ISO13400欄に「○」が記載された車両のOBD検査では、通信プロトコルISO13400 (DoIP方式) に対応した検査用スキャンツールを使用する必要があります。

・OBD検査開始日が到来していても初度登録年月又は初度検査年月から10か月経過していない場合にはOBD検査の実施は不要です。

## OBD検査対象車型式一覧

資料5-1別紙2

	車名	型式	通称名	種別等	OBD検査開始日	ISO13400
473	いすゞ	2PG-FRR90S4	フォワード	普通・貨物	令和7年7月19日	
474	いすゞ	2RG-FRR90T4	フォワード	普通・貨物	令和7年7月19日	
475	いすゞ	2PG-FRR90T4	フォワード	普通・貨物	令和7年7月19日	
476	いすゞ	2RG-FRR90U4	フォワード	普通・貨物	令和7年7月19日	
477	いすゞ	2PG-FRR90U4	フォワード	普通・貨物	令和7年7月19日	
478	いすゞ	2RG-FRR90V4	フォワード	普通・貨物	令和7年7月19日	
479	いすゞ	2PG-FRR90V4	フォワード	普通・貨物	令和7年7月19日	
480	いすゞ	2RG-FSR90S4	フォワード	普通・貨物	令和7年7月19日	
481	いすゞ	2PG-FSR90S4	フォワード	普通・貨物	令和7年7月19日	
482	いすゞ	2RG-FSR90T4	フォワード	普通・貨物	令和7年7月19日	
483	いすゞ	2PG-FSR90T4	フォワード	普通・貨物	令和7年7月19日	
484	いすゞ	2RG-FSR90U4	フォワード	普通・貨物	令和7年7月19日	
485	いすゞ	2PG-FSR90U4	フォワード	普通・貨物	令和7年7月19日	
486	いすゞ	2RG-FSR90V4	フォワード	普通・貨物	令和7年7月19日	
487	いすゞ	2PG-FSR90V4	フォワード	普通・貨物	令和7年7月19日	
488	いすゞ	2RG-FRS90S4	フォワード	普通・貨物	令和7年7月19日	
489	いすゞ	2PG-FRS90S4	フォワード	普通・貨物	令和7年7月19日	
490	いすゞ	2RG-FRS90J4	フォワード	普通・貨物	令和7年7月19日	
491	いすゞ	2PG-FRS90J4	フォワード	普通・貨物	令和7年7月19日	
492	いすゞ	2RG-FSS90S4	フォワード	普通・貨物	令和7年7月19日	
493	いすゞ	2PG-FSS90S4	フォワード	普通・貨物	令和7年7月19日	
494	いすゞ	2RG-FSS90J4	フォワード	普通・貨物	令和7年7月19日	
495	いすゞ	2PG-FSS90J4	フォワード	普通・貨物	令和7年7月19日	
496	UDトラック	2RG-BRR90S3	コンドル	普通・貨物	令和7年7月19日	
497	UDトラック	2PG-BRR90S3	コンドル	普通・貨物	令和7年7月19日	
498	UDトラック	2KG-BRR90S3	コンドル	普通・貨物	令和7年7月19日	
499	UDトラック	2RG-BRR90S4	コンドル	普通・貨物	令和7年7月19日	
500	UDトラック	2PG-BRR90S4	コンドル	普通・貨物	令和7年7月19日	
501	UDトラック	2RG-BRR90T4	コンドル	普通・貨物	令和7年7月19日	
502	UDトラック	2PG-BRR90T4	コンドル	普通・貨物	令和7年7月19日	
503	UDトラック	2RG-BRR90U4	コンドル	普通・貨物	令和7年7月19日	
504	UDトラック	2PG-BRR90U4	コンドル	普通・貨物	令和7年7月19日	
505	UDトラック	2RG-BRR90V4	コンドル	普通・貨物	令和7年7月19日	
506	UDトラック	2PG-BRR90V4	コンドル	普通・貨物	令和7年7月19日	
507	UDトラック	2RG-BSR90S4	コンドル	普通・貨物	令和7年7月19日	
508	UDトラック	2PG-BSR90S4	コンドル	普通・貨物	令和7年7月19日	
509	UDトラック	2RG-BSR90T4	コンドル	普通・貨物	令和7年7月19日	
510	UDトラック	2PG-BSR90T4	コンドル	普通・貨物	令和7年7月19日	
511	UDトラック	2RG-BSR90U4	コンドル	普通・貨物	令和7年7月19日	
512	UDトラック	2PG-BSR90U4	コンドル	普通・貨物	令和7年7月19日	
513	UDトラック	2RG-BSR90V4	コンドル	普通・貨物	令和7年7月19日	
514	UDトラック	2PG-BSR90V4	コンドル	普通・貨物	令和7年7月19日	
515	UDトラック	2RG-BRS90S4	コンドル	普通・貨物	令和7年7月19日	
516	UDトラック	2PG-BRS90S4	コンドル	普通・貨物	令和7年7月19日	
517	UDトラック	2RG-BRS90J4	コンドル	普通・貨物	令和7年7月19日	
518	UDトラック	2PG-BRS90J4	コンドル	普通・貨物	令和7年7月19日	
519	UDトラック	2RG-BSS90S4	コンドル	普通・貨物	令和7年7月19日	
520	UDトラック	2PG-BSS90S4	コンドル	普通・貨物	令和7年7月19日	
521	UDトラック	2RG-BSS90J4	コンドル	普通・貨物	令和7年7月19日	
522	UDトラック	2PG-BSS90J4	コンドル	普通・貨物	令和7年7月19日	
523	いすゞ	2RG-FTR90U4	フォワード	普通・貨物	令和7年7月19日	
524	いすゞ	2PG-FTR90U4	フォワード	普通・貨物	令和7年7月19日	
525	いすゞ	2RG-FTR90V4	フォワード	普通・貨物	令和7年7月19日	
526	いすゞ	2PG-FTR90V4	フォワード	普通・貨物	令和7年7月19日	
527	UDトラック	2RG-BTR90U4	コンドル	普通・貨物	令和7年7月19日	
528	UDトラック	2PG-BTR90U4	コンドル	普通・貨物	令和7年7月19日	
529	UDトラック	2RG-BTR90V4	コンドル	普通・貨物	令和7年7月19日	
530	UDトラック	2PG-BTR90V4	コンドル	普通・貨物	令和7年7月19日	
531	トヨタ	6AA-AZSH36W	クラウン	普通・乗用	令和7年8月2日	

・ISO13400欄に「○」が記載された車両のOBD検査では、通信プロトコルISO13400（DoIP方式）に対応した検査用スキャンツールを使用する必要があります。

・OBD検査開始日が到来していても初度登録年月又は初度検査年月から10か月経過していない場合にはOBD検査の実施は不要です。

## OBD検査対象車型式一覧

資料5-1別紙2

	車名	型式	通称名	種別等	OBD検査開始日	ISO13400
532	トヨタ	6LA-GRG75	センチュリー	普通・乗用	令和7年8月23日	
533	マツダ	5AA-DMEJ3R	MAZDA CX-30	普通・乗用	令和7年8月23日	
534	マツダ	3DA-DM8R	MAZDA CX-30	普通・乗用	令和7年8月23日	
535	いすゞ	2PG-CYY77DU	ギガ	普通・貨物	令和7年8月23日	
536	いすゞ	2KG-CYY77DUV	ギガ	普通・貨物	令和7年8月23日	
537	いすゞ	2DG-CYY77DUV	ギガ	普通・貨物	令和7年8月23日	
538	いすゞ	2RG-CVR77DF	ギガ	普通・貨物	令和7年8月23日	
539	いすゞ	2PG-CVR77DF	ギガ	普通・貨物	令和7年8月23日	
540	いすゞ	2KG-CYJ77DW	ギガ	普通・貨物	令和7年8月23日	
541	いすゞ	2DG-CYJ77DW	ギガ	普通・貨物	令和7年8月23日	
542	いすゞ	2KG-CYJ77DAW	ギガ	普通・貨物	令和7年8月23日	
543	いすゞ	2DG-CYJ77DAW	ギガ	普通・貨物	令和7年8月23日	
544	BMW	ZAA-52EJ89	BMW i7 xDrive60	普通・乗用	令和7年10月1日	
545	BMW	3AA-22EH30	BMW 740i	普通・乗用	令和7年10月1日	
546	BMW	3AA-32EM44	BMW X7 M60i xDrive	普通・乗用	令和7年10月1日	
547	BMW	3BA-52EE20	BMW X1 xDrive20i	普通・乗用	令和7年10月1日	
548	BMW	ZAA-62EF67	BMW iX1 xDrive30	普通・乗用	令和7年10月1日	
549	BMW	3BA-12GB30	BMW M3 ツーリング	普通・乗用	令和7年10月1日	
550	BMW	ZAA-42AW44	BMW i4 eDrive35	普通・乗用	令和7年10月1日	
551	BMW	3CA-22EJ30	BMW 740d xDrive	普通・乗用	令和7年10月1日	
552	BMW	3CA-22EN30	BMW X7 xDrive40d	普通・乗用	令和7年10月1日	
553	BMW	3BA-12DM30	BMW M2	普通・乗用	令和7年10月1日	
554	メルセデス・ベンツ	3CA-254605C	GLC220d 4MATIC	普通・乗用	令和7年10月1日	○
555	メルセデス・ベンツ	3CA-254605	GLC220d 4MATIC	普通・乗用	令和7年10月1日	○
556	プジョー	3BA-P54HN05	408	普通・乗用	令和7年10月1日	
557	プジョー	3LA-P545G06H	408 HYBRID	普通・乗用	令和7年10月1日	
558	メルセデス・ベンツ	4AA-177051M	メルセデスAMG A35 4MATIC	普通・乗用	令和7年10月1日	
559	メルセデス・ベンツ	4AA-177151M	メルセデスAMG A35 4M セダン	普通・乗用	令和7年10月1日	
560	メルセデス・ベンツ	ZAA-296624	EQS 450 4MATIC	普通・乗用	令和7年10月1日	○
561	メルセデス・ベンツ	ZAA-296644	EQS 580 4MATIC	普通・乗用	令和7年10月1日	○
562	BMW	ZAA-22CF89S	BMW iX xDrive50	普通・乗用	令和7年10月1日	
563	ボルボ	2PG-4S2TDA1	FH	普通・貨物	令和7年10月1日	
564	ボルボ	2PG-4S2TEA1	FH	普通・貨物	令和7年10月1日	
565	ボルボ	2PG-4S2TGA1	FH	普通・貨物	令和7年10月1日	
566	ボルボ	2PG-5S2TDA1	FH	普通・貨物	令和7年10月1日	
567	ボルボ	2PG-5S2TEA1	FH	普通・貨物	令和7年10月1日	
568	ボルボ	2PG-5S2TGA1	FH	普通・貨物	令和7年10月1日	
569	ボルボ	2KG-4S2TDA1	FH	普通・貨物	令和7年10月1日	
570	ボルボ	2KG-4S2TEA1	FH	普通・貨物	令和7年10月1日	
571	ボルボ	2KG-4S2TGA1	FH	普通・貨物	令和7年10月1日	
572	ボルボ	2KG-5S2TDA1	FH	普通・貨物	令和7年10月1日	
573	ボルボ	2KG-5S2TEA1	FH	普通・貨物	令和7年10月1日	
574	ボルボ	2KG-5S2TGA1	FH	普通・貨物	令和7年10月1日	
575	ボルボ	2DG-5S4TBA1	FH	普通・貨物	令和7年10月1日	
576	ボルボ	2DG-5S4TCA1	FH	普通・貨物	令和7年10月1日	
577	ボルボ	2DG-5S4TBL1	FH	普通・貨物	令和7年10月1日	
578	ボルボ	2DG-5S4TCL1	FH	普通・貨物	令和7年10月1日	
579	ボルボ	2KG-4S3RKF9	FH	普通・貨物	令和7年10月1日	
580	ボルボ	2KG-4S3RKF1	FH	普通・貨物	令和7年10月1日	
581	ボルボ	2KG-4S3RTF1	FH	普通・貨物	令和7年10月1日	
582	ボルボ	2KG-5S3RTF1	FH	普通・貨物	令和7年10月1日	
583	ボルボ	2KG-4S4RKF1	FH	普通・貨物	令和7年10月1日	
584	ボルボ	2KG-4S4RTF1	FH	普通・貨物	令和7年10月1日	
585	ボルボ	2KG-4S4RKL1	FH	普通・貨物	令和7年10月1日	
586	ボルボ	2KG-4S4RTL1	FH	普通・貨物	令和7年10月1日	
587	ボルボ	2KG-5S4RKF1	FH	普通・貨物	令和7年10月1日	
588	ボルボ	2KG-5S4RTF1	FH	普通・貨物	令和7年10月1日	
589	ボルボ	2KG-5S4RKL1	FH	普通・貨物	令和7年10月1日	
590	ボルボ	2KG-5S4RTL1	FH	普通・貨物	令和7年10月1日	

・ISO13400欄に「○」が記載された車両のOBD検査では、通信プロトコルISO13400 (DoIP方式) に対応した検査用スキャンツールを使用する必要があります。

・OBD検査開始日が到来していても初度登録年月又は初度検査年月から10か月経過していない場合にはOBD検査の実施は不要です。

## OBD検査対象車型式一覧

資料5-1別紙2

	車名	型式	通称名	種別等	OBD検査開始日	ISO13400
591	BMW	3CA-42EG20	BMW X1 xDrive20d	普通・乗用	令和7年10月1日	
592	メルセデス・ベンツ	5LA-206054C	C350e	普通・乗用	令和7年10月1日	○
593	スズキ	3BA-JC74W	ジムニー	小型・乗用	令和7年10月1日	
594	BMW	3LA-22CS44	BMW XM/BMW XM Label	普通・乗用	令和7年10月1日	
595	メルセデス・ベンツ	ZAA-294612	EQE 350 4MATIC	普通・乗用	令和7年10月1日	○
596	アルファロメオ	3LA-AV113	トナーレ	普通・乗用	令和7年10月1日	
597	BYD	ZAA-SC2EXSQ	ATTO3	普通・乗用	令和7年10月1日	
598	BMW	3AA-12ET44	BMW X5M Competition/BMW X6M Competition	普通・乗用	令和7年10月1日	
599	BMW	3AA-32EU44S	BMW X5 M60i xDrive	普通・乗用	令和7年10月1日	
600	BMW	3AA-32EU44A	BMW X5 M60i xDrive	普通・乗用	令和7年10月1日	
601	BMW	3LA-42EU30	BMW X5 xDrive 50e	普通・乗用	令和7年10月1日	
602	BMW	3AA-42EX44	BMW X6 M60i xDrive	普通・乗用	令和7年10月1日	
603	メルセデス・ベンツ	5AA-167161	メルセデスAMG GLE53 4M+	普通・乗用	令和7年10月1日	
604	メルセデス・ベンツ	5AA-167361	メルセデスAMG GLE53 4M+ C	普通・乗用	令和7年10月1日	
605	ホンダ	6AA-RC5	ODYSSEY	普通・乗用	令和7年10月1日	
606	ポルシェ	3LA-E3RL	Cayenne e-hybrid	普通・乗用	令和7年10月1日	
607	ポルシェ	3LA-E3RLA	Cayenne e-hybrid	普通・乗用	令和7年10月1日	
608	アバルト	ZAA-FA1AB	500e	小型・乗用	令和7年10月1日	
609	メルセデス・ベンツ	4LA-223182	メルセデスAMG S63 E P	普通・乗用	令和7年10月1日	○
610	メルセデス・ベンツ	4AA-118351M	メルセデスAMG CLA35 4M	普通・乗用	令和7年10月1日	
611	メルセデス・ベンツ	4AA-118651M	メルセデスAMG CLA35 4M SB	普通・乗用	令和7年10月1日	
612	ホンダ	6AA-CY2	ACCORD	普通・乗用	令和7年10月1日	
613	メルセデス・ベンツ	4LA-206080C	メルセデスAMG C63SE P	普通・乗用	令和7年10月1日	○
614	メルセデス・ベンツ	4LA-206280C	メルセデスAMG C63SE P SW	普通・乗用	令和7年10月1日	○
615	BMW	ZAA-42EJ49	BMW i7 eDrive50	普通・乗用	令和7年10月1日	
616	メルセデス・ベンツ	ZAA-294653	メルセデスAMG EQE53 4M+	普通・乗用	令和7年10月1日	○
617	BMW	ZAA-82EH93	BMW i7 M70 xDrive	普通・乗用	令和7年10月1日	
618	メルセデス・ベンツ	3CA-214004C	E220d	普通・乗用	令和7年10月1日	○
619	メルセデス・ベンツ	3CA-223023	S450d 4MATIC	普通・乗用	令和7年10月1日	○
620	メルセデス・ベンツ	3CA-167133	GLE450d 4MATIC	普通・乗用	令和7年10月1日	
621	メルセデス・ベンツ	3CA-167333	GLE 450d 4MATIC クーペ	普通・乗用	令和7年10月1日	
622	メルセデス・ベンツ	3CA-167933	GLS450d 4MATIC	普通・乗用	令和7年10月1日	
623	BMW	ZAA-32FK45	BMW i5 eDrive40	普通・乗用	令和7年10月1日	
624	BMW	ZAA-42FK89	BMW i5 M60 xDrive	普通・乗用	令和7年10月1日	
625	BMW	3AA-12FJ20	BMW 523i	普通・乗用	令和7年10月1日	
626	トヨタ	6AA-ZVG13	カローラクロス	普通・乗用	令和7年10月4日	
627	トヨタ	6AA-ZVG16	カローラクロス	普通・乗用	令和7年10月4日	
628	トヨタ	4BA-MXGA10	カローラクロス	普通・乗用	令和7年10月4日	
629	BMW	3CA-12EV30A	BMW X5 xDrive35d	普通・乗用	令和7年10月4日	
630	BMW	3CA-12EV30S	BMW X5 xDrive35d	普通・乗用	令和7年10月4日	
631	BMW	3CA-12EY30S	BMW X6 xDrive35d	普通・乗用	令和7年10月4日	
632	スズキ	5AA-MK94S	スペーシア	軽・乗用	令和7年10月6日	
633	スズキ	4AA-MK54S	スペーシア	軽・乗用	令和7年10月6日	
634	マツダ	5AA-MM94S	フレア ワゴン	軽・乗用	令和7年10月6日	
635	マツダ	4AA-MM54S	フレア ワゴン	軽・乗用	令和7年10月6日	
636	トヨタ	3DA-GDJ76W	ランドクルーザー	普通・乗用	令和7年10月6日	
637	レクサス	6AA-AAWH10W	LM350h	普通・乗用	令和7年10月11日	
638	レクサス	6AA-AAWH15W	LM350h	普通・乗用	令和7年10月11日	
639	レクサス	5AA-TAWH15W	LM500h	普通・乗用	令和7年10月11日	
640	メルセデス・ベンツ	5LA-254656	GLC350e 4MATIC	普通・乗用	令和7年10月18日	○
641	メルセデス・ベンツ	5AA-177084	A180	普通・乗用	令和7年10月18日	
642	メルセデス・ベンツ	5AA-177184	A180 セダン	普通・乗用	令和7年10月18日	
643	メルセデス・ベンツ	5AA-247084	B180	普通・乗用	令和7年10月18日	
644	メルセデス・ベンツ	5AA-118384M	CLA180	普通・乗用	令和7年10月18日	
645	プジョー	ZAA-P24ZK02	E-2008	普通・乗用	令和7年10月18日	
646	DS	ZAA-D34ZK02	DS 3 E-TENSE	普通・乗用	令和7年10月18日	
647	三菱	2PG-FU80GX	ふそう	普通・貨物	令和7年10月20日	
648	三菱	2PG-FU84GX	ふそう	普通・貨物	令和7年10月20日	
649	三菱	2PG-FU84HX	ふそう	普通・貨物	令和7年10月20日	

・ISO13400欄に「○」が記載された車両のOBD検査では、通信プロトコルISO13400 (DoIP方式) に対応した検査用スキャンツールを使用する必要があります。

・OBD検査開始日が到来していても初度登録年月又は初度検査年月から10か月経過していない場合にはOBD検査の実施は不要です。

## OBD検査対象車型式一覧

資料5-1別紙2

	車名	型式	通称名	種別等	OBD検査開始日	ISO13400
650	三菱	2PG-FU84VX	ふそう	普通・貨物	令和7年10月20日	
651	三菱	2PG-FU80GY	ふそう	普通・貨物	令和7年10月20日	
652	三菱	2PG-FU80HY	ふそう	普通・貨物	令和7年10月20日	
653	三菱	2PG-FU80VY	ふそう	普通・貨物	令和7年10月20日	
654	三菱	2PG-FU84GY	ふそう	普通・貨物	令和7年10月20日	
655	三菱	2PG-FU84HY	ふそう	普通・貨物	令和7年10月20日	
656	三菱	2PG-FU84VY	ふそう	普通・貨物	令和7年10月20日	
657	三菱	2PG-FU84GZ	ふそう	普通・貨物	令和7年10月20日	
658	三菱	2PG-FU84HZ	ふそう	普通・貨物	令和7年10月20日	
659	三菱	2PG-FU84VZ	ふそう	普通・貨物	令和7年10月20日	
660	三菱	2PG-FU85GZ	ふそう	普通・貨物	令和7年10月20日	
661	三菱	2PG-FU85HZ	ふそう	普通・貨物	令和7年10月20日	
662	三菱	2PG-FU85VZ	ふそう	普通・貨物	令和7年10月20日	
663	三菱	2KG-FV80GX	ふそう	普通・貨物	令和7年10月20日	
664	三菱	2PG-FV80GX	ふそう	普通・貨物	令和7年10月20日	
665	三菱	2PG-FV80HX	ふそう	普通・貨物	令和7年10月20日	
666	三菱	2PG-FV80VX	ふそう	普通・貨物	令和7年10月20日	
667	三菱	2PG-FV80GY	ふそう	普通・貨物	令和7年10月20日	
668	三菱	2PG-FV80HY	ふそう	普通・貨物	令和7年10月20日	
669	三菱	2PG-FV80VY	ふそう	普通・貨物	令和7年10月20日	
670	三菱	2PG-FV80GZ	ふそう	普通・貨物	令和7年10月20日	
671	三菱	2PG-FV80HZ	ふそう	普通・貨物	令和7年10月20日	
672	三菱	2PG-FV80VZ	ふそう	普通・貨物	令和7年10月20日	
673	三菱	2PG-FV84GZ	ふそう	普通・貨物	令和7年10月20日	
674	三菱	2PG-FV84HZ	ふそう	普通・貨物	令和7年10月20日	
675	三菱	2PG-FV84VZ	ふそう	普通・貨物	令和7年10月20日	
676	三菱	2PG-FY80GY	ふそう	普通・貨物	令和7年10月20日	
677	三菱	2PG-FY80HY	ふそう	普通・貨物	令和7年10月20日	
678	三菱	2PG-FY80VY	ふそう	普通・貨物	令和7年10月20日	
679	三菱	2PG-FY84GX	ふそう	普通・貨物	令和7年10月20日	
680	三菱	2PG-FY84GY	ふそう	普通・貨物	令和7年10月20日	
681	三菱	2PG-FY84HY	ふそう	普通・貨物	令和7年10月20日	
682	三菱	2PG-FY84VY	ふそう	普通・貨物	令和7年10月20日	
683	三菱	2PG-FS84GX	ふそう	普通・貨物	令和7年10月20日	
684	三菱	2PG-FS84GY	ふそう	普通・貨物	令和7年10月20日	
685	三菱	2PG-FS84HY	ふそう	普通・貨物	令和7年10月20日	
686	三菱	2PG-FS84VY	ふそう	普通・貨物	令和7年10月20日	
687	三菱	2PG-FS85GY	ふそう	普通・貨物	令和7年10月20日	
688	三菱	2PG-FS85HY	ふそう	普通・貨物	令和7年10月20日	
689	三菱	2PG-FS85VY	ふそう	普通・貨物	令和7年10月20日	
690	三菱	2PG-FS80HZ	ふそう	普通・貨物	令和7年10月20日	
691	三菱	2PG-FS80VZ	ふそう	普通・貨物	令和7年10月20日	
692	三菱	2PG-FS84GZ	ふそう	普通・貨物	令和7年10月20日	
693	三菱	2PG-FS84HZ	ふそう	普通・貨物	令和7年10月20日	
694	三菱	2PG-FS84VZ	ふそう	普通・貨物	令和7年10月20日	
695	三菱	2PG-FS85GZ	ふそう	普通・貨物	令和7年10月20日	
696	三菱	2PG-FS85HZ	ふそう	普通・貨物	令和7年10月20日	
697	三菱	2PG-FS85VZ	ふそう	普通・貨物	令和7年10月20日	
698	三菱	2PG-FP84GGR	ふそう	普通・貨物	令和7年10月20日	
699	三菱	2PG-FP84HDR	ふそう	普通・貨物	令和7年10月20日	
700	三菱	2RG-FP84VDR	ふそう	普通・貨物	令和7年10月20日	
701	三菱	2PG-FP84HER	ふそう	普通・貨物	令和7年10月20日	
702	三菱	2RG-FP84VER	ふそう	普通・貨物	令和7年10月20日	
703	三菱	2PG-FP84HGR	ふそう	普通・貨物	令和7年10月20日	
704	三菱	2RG-FP84VGR	ふそう	普通・貨物	令和7年10月20日	
705	三菱	2KG-FV80HJR	ふそう	普通・貨物	令和7年10月20日	
706	三菱	2KG-FV80VJR	ふそう	普通・貨物	令和7年10月20日	
707	三菱	2KG-FV84HJR	ふそう	普通・貨物	令和7年10月20日	
708	三菱	2KG-FV84VJR	ふそう	普通・貨物	令和7年10月20日	

・ISO13400欄に「○」が記載された車両のOBD検査では、通信プロトコルISO13400（DoIP方式）に対応した検査用スキャンツールを使用する必要があります。

・OBD検査開始日が到来していても初度登録年月又は初度検査年月から10か月経過していない場合にはOBD検査の実施は不要です。

## OBD検査対象車型式一覧

資料5-1別紙2

	車名	型式	通称名	種別等	OBD検査開始日	ISO13400
709	三菱	2PG-FV84HJR	ふそう	普通・貨物	令和7年10月20日	
710	三菱	2RG-FV84VJR	ふそう	普通・貨物	令和7年10月20日	
711	三菱	2KG-FV80HYP	ふそう	普通・貨物	令和7年10月20日	
712	三菱	2KG-FV80VYP	ふそう	普通・貨物	令和7年10月20日	
713	三菱	2KG-FV80HYP	ふそう	普通・貨物	令和7年10月20日	
714	三菱	2KG-FV80VYP	ふそう	普通・貨物	令和7年10月20日	
715	トヨタ	ZBA-KZSM30	クラウン	普通・乗用	令和7年10月25日	
716	トヨタ	6AA-AZSH32	クラウン	普通・乗用	令和7年10月25日	
717	メルセデス・ベンツ	4BA-290689N	メルセデスAMG GT63S 4M+	普通・乗用	令和7年10月25日	
718	プジョー	ZAA-P21ZK02	E-208	普通・乗用	令和7年10月25日	
719	レクサス	ZAA-XEBM10	RZ300e	普通・乗用	令和7年11月1日	
720	レクサス	6AA-MAYH10	LBX	普通・乗用	令和7年11月1日	
721	レクサス	6AA-MAYH15	LBX	普通・乗用	令和7年11月1日	
722	スズキ	5AA-ZCEDS	スイフト	小型・乗用	令和7年11月2日	
723	スズキ	5AA-ZDEDS	スイフト	小型・乗用	令和7年11月2日	
724	スズキ	5BA-ZCDDS	スイフト	小型・乗用	令和7年11月2日	
725	スズキ	5BA-ZDDDS	スイフト	小型・乗用	令和7年11月2日	
726	メルセデス・ベンツ	4AA-167985	GLS580 4MATIC	普通・乗用	令和7年11月8日	
727	三菱	ZAB-U69V	MINICAB—MiEV	軽・貨物	令和7年11月10日	
728	ニッサン	ZAB-U79V	クリッパー	軽・貨物	令和7年11月10日	
729	マツダ	5BA-ND5RE	MAZDA ROADSTER	普通・乗用	令和7年11月15日	
730	マツダ	5BA-NDERE	MAZDA ROADSTER	普通・乗用	令和7年11月15日	
731	メルセデス・ベンツ	3CA-254305C	GLC220d 4MATIC クーペ	普通・乗用	令和7年11月15日	○
732	メルセデス・ベンツ	3CA-254305	GLC220d 4MATIC クーペ	普通・乗用	令和7年11月15日	○
733	ホンダ	5BA-DG5	WR-V	普通・乗用	令和7年11月22日	
734	トヨタ	6AA-MXPH14	ヤリス	小型・乗用	令和7年11月29日	
735	トヨタ	6AA-MXPH17	ヤリス	小型・乗用	令和7年11月29日	
736	トヨタ	6LA-AZSH37W	クラウン	普通・乗用	令和7年12月6日	
737	いすゞ	ZAB-NHR48AF	エルフミオ	小型・貨物	令和7年12月13日	
738	レクサス	6AA-MZAH11	UX300h	普通・乗用	令和7年12月13日	
739	レクサス	6AA-MZAH16	UX300h	普通・乗用	令和7年12月13日	
740	三菱	3DF-LC2T	トライトン	普通・貨物	令和7年11月29日	
741	メルセデス・ベンツ	5LA-214054	E350e	普通・乗用	令和7年11月29日	○
742	メルセデス・ベンツ	5LA-214054C	E350e	普通・乗用	令和7年11月29日	○
743	ボルボ	ZAA-2E400R	ボルボ EX30	普通・乗用	令和7年11月29日	○
744	メルセデス・ベンツ	4AA-247751M	メルセデスAMG GLA35 4M	普通・乗用	令和7年12月6日	
745	メルセデス・ベンツ	4AA-247651M	メルセデスAMG GLB35 4M	普通・乗用	令和7年12月6日	
746	メルセデス・ベンツ	4AA-254687C	メルセデスAMG GLC43 4M	普通・乗用	令和7年12月13日	○
747	メルセデス・ベンツ	4AA-214050C	E200	普通・乗用	令和7年12月13日	○
748	メルセデス・ベンツ	ZAA-295121C	EQE 350+	普通・乗用	令和7年12月20日	○
749	ポルシェ	3LA-E3RNA	Cayenne S e-hybrid	普通・乗用	令和8年1月17日	
750	ポルシェ	3LA-E3RRA	Cayenne Turbo	普通・乗用	令和8年1月17日	
751	BMW	3CA-22FL20	BMW 523d xDrive	普通・乗用	令和7年12月27日	
752	メルセデス・ベンツ	4AA-214250C	E200ステーションワゴン	普通・乗用	令和8年1月17日	○
753	メルセデス・ベンツ	3CA-214204C	E220dステーションワゴン	普通・乗用	令和8年1月17日	○
754	いすゞ	2DG-FVZ26U4	フォワード	普通・貨物	令和8年1月31日	
755	いすゞ	2KG-FVR26U4	フォワード	普通・貨物	令和8年1月31日	
756	いすゞ	2PG-FVR26U4	フォワード	普通・貨物	令和8年1月31日	
757	UDトラックス	2DG-BVZ26U4	コンドル	普通・貨物	令和8年1月31日	
758	UDトラックス	2KG-BVR26U4	コンドル	普通・貨物	令和8年1月31日	
759	UDトラックス	2PG-BVR26U4	コンドル	普通・貨物	令和8年1月31日	
760	BMW	3BA-12EF20	BMW X1 M35i xDrive	普通・乗用	令和8年2月7日	
761	BMW	3BA-42GM20	BMW X2 xDrive20i	普通・乗用	令和8年1月31日	
762	MINI	3BA-22GA20	MINI カントリーマン S ALL4	普通・乗用	令和8年2月21日	
763	MINI	3DA-62GA20	MINI カントリーマン D	普通・乗用	令和8年2月21日	
764	メルセデス・ベンツ	4LA-254680C	メルセデスAMG GLC63S E P	普通・乗用	令和8年1月24日	○
765	いすゞ	ZAC-LV828L1	エルガEV	乗合	令和8年2月28日	
766	日野	ZAC-KV828L1	ブルーリボンZ EV	乗合	令和8年2月28日	
767	メルセデス・ベンツ	4AA-236350C	CLE200クーペ	普通・乗用	令和8年3月6日	○

・ISO13400欄に「○」が記載された車両のOBD検査では、通信プロトコルISO13400 (DoIP方式) に対応した検査用スキャンツールを使用する必要があります。

・OBD検査開始日が到来していても初度登録年月又は初度検査年月から10か月経過していない場合にはOBD検査の実施は不要です。



## OBD検査対象車型式一覧

資料5-1別紙2

	車名	型式	通称名	種別等	OBD検査開始日	ISO13400
768	メルセデス・ベンツ	4AA-247784M	GLA180	普通・乗用	令和8年2月28日	
769	メルセデス・ベンツ	4AA-254387C	メルセデスAMG GLC43 4Mクーペ	普通・乗用	令和8年3月19日	○
770	メルセデス・ベンツ	4LA-254380C	メルセデスAMG GLC63SEPクーペ	普通・乗用	令和8年3月19日	○
771	メルセデス・ベンツ	5AA-214046C	E300	普通・乗用	令和8年3月6日	○
772	メルセデス・ベンツ	5AA-214046	E300	普通・乗用	令和8年3月6日	○
773	メルセデス・ベンツ	5AA-214246C	E300 ステーションワゴン	普通・乗用	令和8年3月6日	○
774	メルセデス・ベンツ	5AA-214246	E300 ステーションワゴン	普通・乗用	令和8年3月6日	○
775	メルセデス・ベンツ	5LA-254356	GLC350e 4MATIC クーペ	普通・乗用	令和8年3月19日	○
776	BMW	ZAA-72EG33	BMW iX1 eDrive20	普通・乗用	令和8年3月29日	
777	MINI	3BA-12GA15	MINI カントリーマン C	普通・乗用	令和8年4月3日	
778	メルセデス・ベンツ	4AA-247684M	GLB180	普通・乗用	令和8年4月17日	
779	メルセデス・ベンツ	5AA-223063N	S500 4MATIC	普通・乗用	令和8年3月27日	○
780	メルセデス・ベンツ	5AA-223163N	S500 4MATIC	普通・乗用	令和8年3月27日	○
781	メルセデス・ベンツ	ZAA-243702C	EQA 250 +	普通・乗用	令和8年4月10日	
782	日野	2KG-FN1AGC	/	普通・貨物	令和8年5月22日	
783	日野	2KG-FN1AGE	/	普通・貨物	令和8年5月22日	
784	日野	2KG-FR1AGE	/	普通・貨物	令和8年5月22日	
785	日野	2KG-FR1AHB	/	普通・貨物	令和8年5月22日	
786	日野	2KG-FR1AHC	/	普通・貨物	令和8年5月22日	
787	日野	2KG-FR1AHE	/	普通・貨物	令和8年5月22日	
788	日野	2KG-FR1AJE	/	普通・貨物	令和8年5月22日	
789	日野	2KG-FS1AGE	/	普通・貨物	令和8年5月22日	
790	日野	2KG-FS1AHB	/	普通・貨物	令和8年5月22日	
791	日野	2KG-FS1AHC	/	普通・貨物	令和8年5月22日	
792	日野	2KG-FS1AHE	/	普通・貨物	令和8年5月22日	
793	日野	2KG-FS1AJE	/	普通・貨物	令和8年5月22日	
794	日野	2KG-FW1AHB	/	普通・貨物	令和8年5月22日	
795	日野	2KG-FW1AHC	/	普通・貨物	令和8年5月22日	
796	日野	2KG-SH1AGGC	/	普通・貨物	令和8年5月22日	
797	日野	2KG-SH1AHGC	/	普通・貨物	令和8年5月22日	
798	日野	2PG-FH1AGC	/	普通・貨物	令和8年5月22日	
799	日野	2PG-FH1AGE	/	普通・貨物	令和8年5月22日	
800	ポルシェ	ZAA-J1SM11	Taycan	普通・乗用	令和8年5月22日	
801	ポルシェ	ZAA-J1SM12	Taycan	普通・乗用	令和8年5月22日	
802	ポルシェ	ZAA-J1SM22	Taycan 4	普通・乗用	令和8年5月22日	
803	ポルシェ	ZAA-J1SN	Taycan 4S	普通・乗用	令和8年5月22日	
804	ポルシェ	ZAA-J1SO	Taycan Turbo	普通・乗用	令和8年5月22日	
805	ポルシェ	ZAA-J1SP	Taycan Turbo S	普通・乗用	令和8年5月22日	
806	メルセデス・ベンツ	3CA-214004	E220d	普通・乗用	令和8年5月8日	○
807	メルセデス・ベンツ	3CA-214204	E220dステーションワゴン	普通・乗用	令和8年5月8日	○
808	メルセデス・ベンツ	4AA-214050	E200	普通・乗用	令和8年5月8日	○
809	メルセデス・ベンツ	4AA-214250	E200ステーションワゴン	普通・乗用	令和8年5月8日	○
810	メルセデス・ベンツ	4AA-236450C	CLE200カブリオレ	普通・乗用	令和8年5月15日	○
811	メルセデス・ベンツ	ZAA-243602C	EQB250+	普通・乗用	令和8年5月15日	
812	いすゞ	2SG-NJR88AM	エルフ	普通・貨物	令和8年6月5日	
813	いすゞ	2SG-NKR88AM	エルフ	普通・貨物	令和8年6月5日	
814	いすゞ	2SG-NLR88AM	エルフ	普通・貨物	令和8年6月5日	
815	いすゞ	2SG-NMR88AM	エルフ	普通・貨物	令和8年6月5日	
816	いすゞ	2SG-NMR88M	エルフ	普通・貨物	令和8年6月5日	
817	いすゞ	2SG-NPR88AM	エルフ	普通・貨物	令和8年6月5日	
818	レクサス	4BA-GAYA16	LBX	普通・乗用	令和8年5月29日	
819	BMW	3BA-82GM20	BMW X2 M35i xDrive	普通・乗用	令和8年5月29日	
820	BMW	3CA-22GW20	BMW 523d xDriveツーリング	普通・乗用	令和8年5月29日	
821	BMW	ZAA-12HH45	BMW i5 eDrive40 <sup>ツ</sup> ツーリング	普通・乗用	令和8年5月29日	
822	BMW	ZAA-32HH89	BMW i5M60xDrive <sup>ツ</sup> ツーリング	普通・乗用	令和8年5月29日	
823	BMW	ZAA-72GM67	BMW iX2 xDrive30	普通・乗用	令和8年6月12日	
824	ボルボ	ZAA-2E400A	ボルボ EX30	普通・乗用	令和8年5月29日	○
825	MINI	3BA-12GD15	MINI Cooper C	普通・乗用	令和8年6月12日	
826	MINI	3BA-22GD20	MINI Cooper S	普通・乗用	令和8年6月12日	

・ISO13400欄に「○」が記載された車両のOBD検査では、通信プロトコルISO13400（DoIP方式）に対応した検査用スキャンツールを使用する必要があります。

・OBD検査開始日が到来していても初度登録年月又は初度検査年月から10か月経過していない場合にはOBD検査の実施は不要です。

令和6年7月31日 時点

## OBD検査対象車型式一覧

資料5-1別紙2

	車名	型式	通称名	種別等	OBD検査開始日	ISO13400
827	MINI	ZAA-12GC32	MINI Cooper E	普通・乗用	令和8年5月29日	
828	MINI	ZAA-22GC32	MINI Cooper SE	普通・乗用	令和8年5月29日	
829	MINI	ZAA-42GA33	MINI カントリーマン E	普通・乗用	令和8年6月12日	
830	MINI	ZAA-52GA67	MINI カントリーマン SE ALL4	普通・乗用	令和8年6月12日	
831	メルセデス・ベンツ	4AA-236362C	メルセデスAMG CLE53 4M+ C	普通・乗用	令和8年6月19日	○
832	メルセデス・ベンツ	4LA-232482C	メルセデスAMG SL63 S E P	普通・乗用	令和8年6月5日	○
833	BMW	3CA-42EG20T	BMW X1 xDrive20d	普通・乗用	令和8年7月17日	
834	メルセデス・ベンツ	4AA-465250C	メルセデスAMG G63	普通・乗用	令和8年7月17日	
835	メルセデス・ベンツ	ZAA-296955	メルセデス・マイバッハ EQS680	普通・乗用	令和8年7月3日	○

- ・ ISO13400欄に「○」が記載された車両のOBD検査では、通信プロトコルISO13400（DoIP方式）に対応した検査用スキャンツールを使用する必要があります。
- ・ OBD検査開始日が到来していても初度登録年月又は初度検査年月から10か月経過していない場合にはOBD検査の実施は不要です。