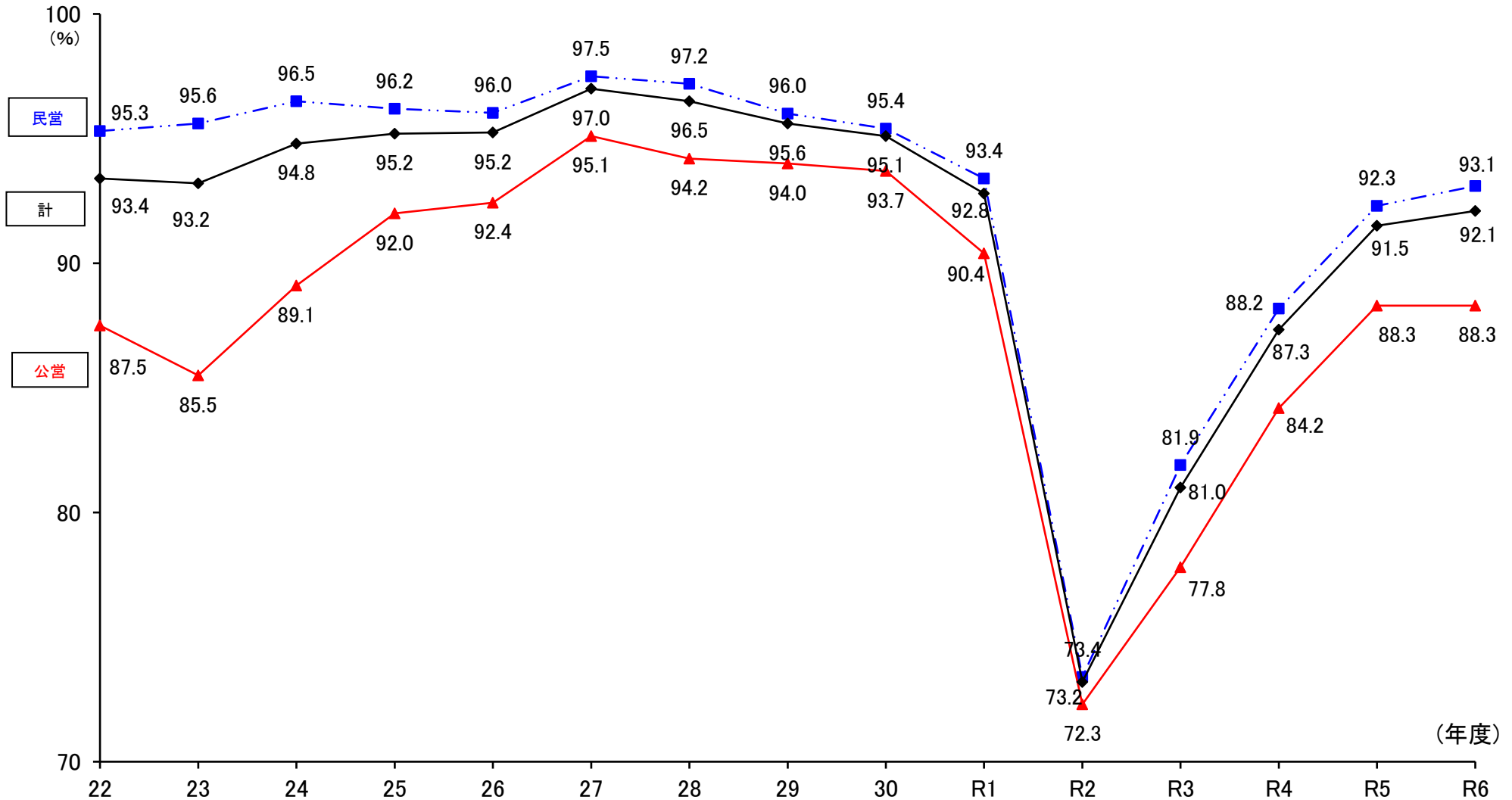


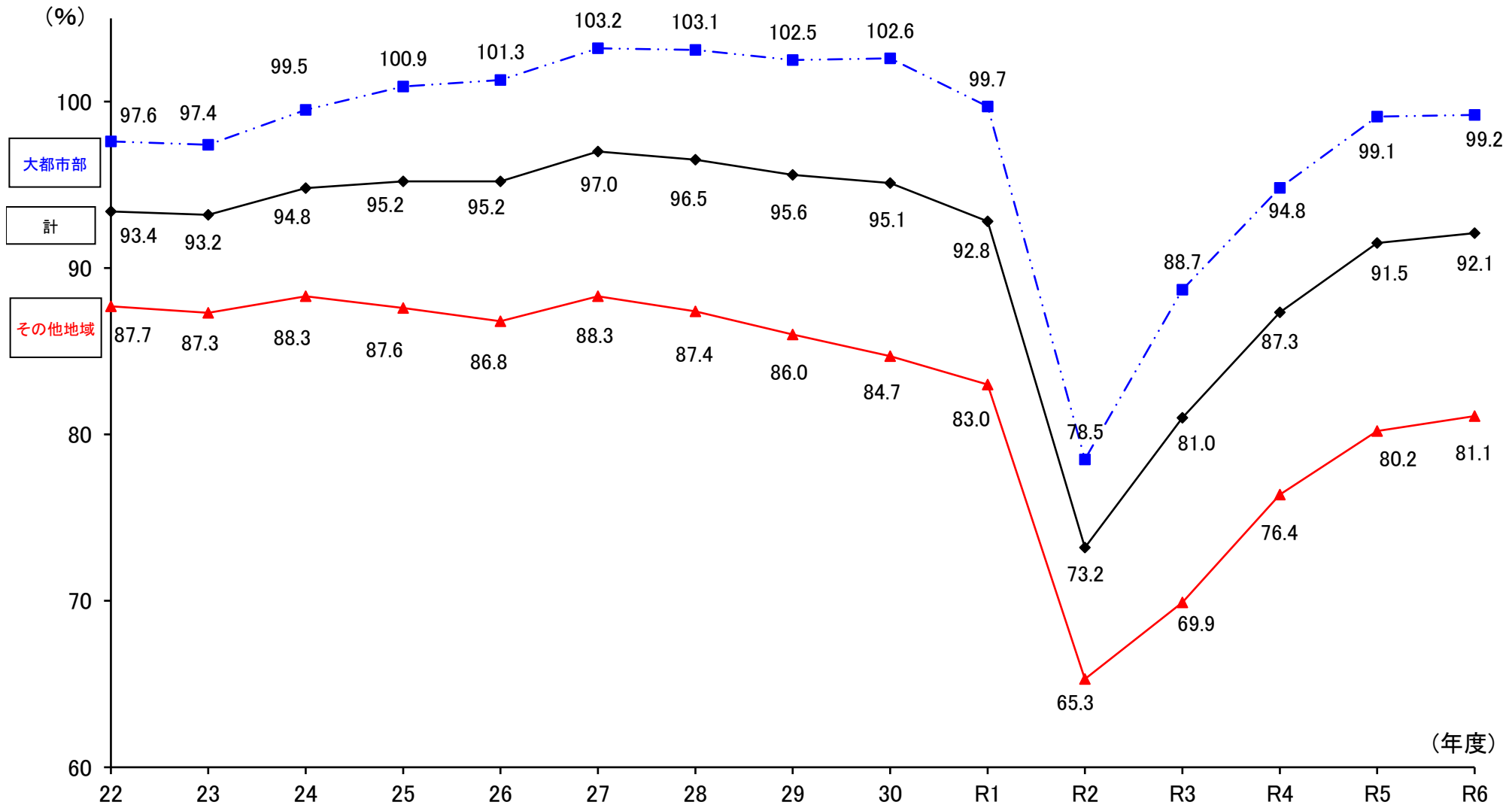
年度別経常収支率の推移(民営・公営)

※保有車両30両以上の事業者を対象



年度別経常収支率の推移(三大都市圏・その他地域)

※保有車両30両以上の事業者を対象



令和6年度の一般乗合バス事業（保有車両30両以上）の収支状況について

1-1. 収支状況の推移（民営・公営）

（単位：億円）

年度	民営・公営の別	収入	支出	損益	経常収支率（％）	事業者数		
						黒字	赤字	計
R2	民営	4,307	5,870	△ 1,562	73.4	1（1）	215（206）	216（207）
	公営	1,124	1,553	△ 430	72.3	0（0）	16（16）	16（16）
	計	5,431	7,423	△ 1,992	73.2	1（1）	231（222）	232（223）
R3	民営	4,670	5,700	△ 1,030	81.9	19（13）	193（189）	212（202）
	公営	1,195	1,537	△ 342	77.8	0（0）	16（16）	16（16）
	計	5,865	7,236	△ 1,371	81.0	19（13）	209（205）	228（218）
R4	民営	5,033	5,709	△ 676	88.2	34（28）	178（173）	212（201）
	公営	1,287	1,528	△ 242	84.2	0（0）	16（16）	16（16）
	計	6,320	7,237	△ 917	87.3	34（28）	194（189）	228（217）
R5	民営	5,436	5,888	△ 452	92.3	62（54）	149（147）	211（201）
	公営	1,352	1,531	△ 179	88.3	3（3）	13（13）	16（16）
	計	6,788	7,419	△ 631	91.5	65（57）	162（160）	227（217）
R6	民営	5,548	5,956	△ 408	93.1	71（63）	138（136）	209（199）
	公営	1,411	1,598	△ 186	88.3	1（1）	15（15）	16（16）
	計	6,959	7,553	△ 595	92.1	72（64）	153（151）	225（215）

- （注） 1. 高速バス及び定期観光バスを除く。
 2. （ ）内の数字は、2以上のブロックにまたがる事業者について、その重複を除いた結果の事業者数を示す。

令和6年度の一般乗合バス事業（保有車両30両以上）の収支状況について

1-2. 収支状況の推移（大都市部及びその他地域）

（単位：億円）

年 度	大都市地域・ その他地域の別	収 入	支 出	損 益	経常収支率（％）	事業者数		
						黒 字	赤 字	計
R2	大都市部	3,454	4,398	△ 944	78.5	1（1）	75（66）	76（67）
	その他地域	1,977	3,025	△ 1,048	65.3	0（0）	156（156）	156（156）
	計	5,431	7,423	△ 1,992	73.2	1（1）	231（222）	232（223）
R3	大都市部	3,809	4,296	△ 487	88.7	17（11）	58（54）	75（65）
	その他地域	2,056	2,940	△ 884	69.9	2（2）	151（151）	153（153）
	計	5,865	7,236	△ 1,371	81.0	19（13）	209（205）	228（218）
R4	大都市部	4,079	4,302	△ 223	94.8	28（22）	48（43）	76（65）
	その他地域	2,242	2,936	△ 694	76.4	6（6）	146（146）	152（152）
	計	6,320	7,237	△ 917	87.3	34（28）	194（189）	228（217）
R5	大都市部	4,393	4,431	△ 38	99.1	48（40）	28（26）	76（66）
	その他地域	2,395	2,988	△ 592	80.2	17（17）	134（134）	151（151）
	計	6,788	7,419	△ 631	91.5	65（57）	162（160）	227（217）
R6	大都市部	4,568	4,607	△ 39	99.2	50（42）	27（25）	77（67）
	その他地域	2,390	2,946	△ 556	81.1	22（22）	126（126）	148（148）
	計	6,959	7,553	△ 595	92.1	72（64）	153（151）	225（215）

- （注）
1. 高速バス及び定期観光バスを除く。
 2. （ ）内の数字は、2以上のブロックにまたがる事業者について、その重複を除いた結果の事業者数を示す。
 3. 大都市部（三大都市圏）とは、千葉、武相（東京三多摩地区、埼玉県及び神奈川県）、京浜（東京特別区、三鷹市、武蔵野市、調布市、狛江市、横浜市及び川崎市）、東海（愛知県、三重県及び岐阜県）、京阪神（大阪府、京都府（京都市を含む大阪府に隣接する地域）及び兵庫県（神戸市及び明石市を含む大阪府に隣接する地域））ブロックの集計値。

2-1. 輸送人員の推移 (民営・公営)

(単位:百万人)

年度	R2	前年度比 (%)	R3	前年度比 (%)	R4	前年度比 (%)	R5	前年度比 (%)	R6	前年度比 (%)
経営形態										
民営	2,255	▲ 27.7	2,388	5.9	2,571	7.7	2,682	4.3	2,636	▲ 1.7
公営	647	▲ 23.5	679	4.9	731	7.7	764	4.5	786	2.9
合計	2,902	▲ 26.8	3,067	5.7	3,302	7.7	3,446	4.4	3,422	▲ 0.7

2-2. 輸送人員の推移（大都市部・その他地域）

（単位：百万人）

年度 経営形態	R2	前年度比 (%)	R3	前年度比 (%)	R4	前年度比 (%)	R5	前年度比 (%)	R6	前年度比 (%)
大都市部	1,976	▲ 26.0	2,115	7.0	2,274	7.5	2,373	4.4	2,403	1.3
その他地域	926	▲ 28.6	953	2.9	1,028	7.9	1,074	4.5	1,019	▲ 5.1
合計	2,902	▲ 26.8	3,067	5.7	3,302	7.7	3,446	4.4	3,422	▲ 0.7

4. 実車走行キロ当り収入・原価の推移

○民営・公営

(単位:円・銭)

年度		R2年度			R3年度			R4年度			R5年度			R6年度		
		民営	公営	計(平均)	民営	公営	計(平均)	民営	公営	計(平均)	民営	公営	計(平均)	民営	公営	計(平均)
収入		339.18	538.20	367.28	379.66	591.72	409.56	422.03	654.08	454.89	470.59	694.26	502.86	523.26	741.90	556.52
原価		462.22	743.96	502.00	463.36	760.98	505.32	478.67	776.91	520.90	509.74	785.94	549.59	561.75	839.90	604.07
内	人件費	274.55	408.25	293.43	273.08	409.70	292.34	281.28	414.85	300.19	296.21	419.79	314.04	329.40	449.75	347.71
	燃料油脂費	32.46	37.57	33.18	42.56	47.66	43.27	45.57	55.59	46.99	48.87	56.64	49.99	51.18	59.00	52.37
	訳その他諸経費	155.21	298.14	175.39	147.73	303.62	169.71	151.82	306.46	173.72	164.66	309.52	185.56	181.17	331.15	203.98

○大都市部・その他地域

(単位:円・銭)

年度		R2年度			R3年度			R4年度			R5年度			R6年度		
		大都市部	その他地域	計(平均)	大都市部	その他地域	計(平均)	大都市部	その他地域	計(平均)	大都市部	その他地域	計(平均)	大都市部	その他地域	計(平均)
収入		481.70	259.55	367.28	548.32	278.83	409.56	601.50	315.13	454.89	657.31	351.43	502.86	720.90	387.61	556.52
原価		613.29	397.22	502.00	618.47	398.72	505.32	634.41	412.69	520.90	663.07	438.33	549.59	727.02	477.73	604.07
内	人件費	359.31	231.40	293.43	360.23	228.37	292.34	368.47	235.10	300.19	380.82	248.57	314.04	422.82	270.53	347.71
	燃料油脂費	35.62	30.88	33.18	46.09	40.62	43.27	50.19	43.95	46.99	53.36	46.69	49.99	56.00	48.64	52.37
	訳その他諸経費	218.36	134.94	175.39	212.15	129.72	169.71	215.75	133.65	173.72	228.90	143.08	185.56	248.19	158.56	203.98

5. 人件費の推移 (民営・公営・大都市部・その他地域)

(単位:百万円)

年度 経営形態	R2	前年度比 (%)	R3	前年度比 (%)	R4	前年度比 (%)	R5	前年度比 (%)	R6	前年度比 (%)
民営	348,646	▲ 2.7	335,906	▲ 3.7	335,471	▲ 0.1	342,157	2.0	349,229	2.1
公営	85,239	▲ 0.2	82,725	▲ 2.9	81,612	▲ 1.3	81,752	0.2	85,561	4.7
合計	433,885	▲ 2.3	418,631	▲ 3.5	417,083	▲ 0.4	423,909	1.6	434,790	2.6

大都市部	257,654	▲ 1.5	250,250	▲ 2.9	249,851	▲ 0.2	254,484	1.9	267,950	5.3
その他地域	176,231	▲ 3.3	168,381	▲ 4.5	167,232	▲ 0.7	169,425	1.3	166,840	▲ 1.5
合計	433,885	▲ 2.3	418,631	▲ 3.5	417,083	▲ 0.4	423,909	1.6	434,790	2.6

6. 燃料油脂費の推移 (民営・公営・大都市部・その他地域)

(単位:百万円)

年度 経営形態	R2	前年度比 (%)	R3	前年度比 (%)	R4	前年度比 (%)	R5	前年度比 (%)	R6	前年度比 (%)
民営	41,218	▲ 22.9	52,346	27.0	54,355	3.8	56,448	3.9	54,265	▲ 3.9
公営	7,845	▲ 19.9	9,623	22.7	10,936	13.6	11,030	0.9	11,224	1.8
合計	49,063	▲ 22.4	61,969	26.3	65,291	5.4	67,478	3.3	65,489	▲ 2.9

大都市部	25,543	▲ 20.9	32,020	25.4	34,031	6.3	35,655	4.8	35,490	▲ 0.5
その他地域	23,520	▲ 23.9	29,949	27.3	31,260	4.4	31,823	1.8	29,998	▲ 5.7
合計	49,063	▲ 22.4	61,969	26.3	65,291	5.4	67,478	3.3	65,488	▲ 2.9

7. 定期券利用者数の推移 (民営・公営)

(単位:千人)

年度 経営形態	R2	前年度比 (%)	R3	前年度比 (%)	R4	前年度比 (%)	R5	前年度比 (%)	R6	前年度比 (%)
民営	630,835	▲ 23.3	653,144	3.5	673,097	3.1	706,828	5.0	709,062	0.3
公営	161,968	▲ 21.7	171,454	5.9	185,875	8.4	197,104	6.0	209,207	6.1
合計	792,803	▲ 22.9	824,598	4.0	858,972	4.2	903,932	5.2	918,269	1.6

参考1. 収支状況

(単位:百万円)

収支別 ブロック別		事業者数			収入	支出	損益	経常収支率 (%)	
		黒字	赤字	計					
北 北 海 道	民 営		9	9	5,271	8,126	△ 2,854	64.9	
	公 営				—	—	—	—	
	計		9	9	5,271	8,126	△ 2,854	64.9	
南 北 海 道	民 営		5	5	16,087	19,993	△ 3,906	80.5	
	公 営				—	—	—	—	
	計		5	5	16,087	19,993	△ 3,906	80.5	
東 北	民 営		10	10	12,889	18,885	△ 5,996	68.2	
	公 営		2	2	7,591	12,434	△ 4,843	61.0	
	計		12	12	20,480	31,319	△ 10,839	65.4	
羽 越	民 営	1	9	10	10,052	13,718	△ 3,667	73.3	
	公 営				—	—	—	—	
	計	1	9	10	10,052	13,718	△ 3,667	73.3	
長 野	民 営	1	3	4	4,815	4,893	△ 78	98.4	
	公 営				—	—	—	—	
	計	1	3	4	4,815	4,893	△ 78	98.4	
北 関 東	民 営	3	3	6	13,157	13,917	△ 760	94.5	
	公 営				—	—	—	—	
	計	3	3	6	13,157	13,917	△ 760	94.5	
千 葉	民 営	(16)	17	(18)	19	34,190	32,015	2,175	106.8
	公 営					—	—	—	—
	計	(16)	17	(18)	19	34,190	32,015	2,175	106.8
武 蔵 ・ 相 模	民 営	(10)	13	(11)	16	111,867	109,684	2,183	102.0
	公 営					—	—	—	—
	計	(10)	13	(11)	16	111,867	109,684	2,183	102.0
京 浜	民 営	(9)	13	(11)	15	99,151	92,908	6,243	106.7
	公 営		1		3	70,260	72,027	△ 1,766	97.5
	計	(10)	14	(14)	18	169,411	164,934	4,477	102.7
山 梨 ・ 静 岡	民 営		4		6	20,568	21,851	△ 1,283	94.1
	公 営					—	—	—	—
	計		4		6	20,568	21,851	△ 1,283	94.1
東 海	民 営		1		7	22,148	25,995	△ 3,846	85.2
	公 営				1	20,416	27,205	△ 6,788	75.0
	計		1		8	42,564	53,199	△ 10,635	80.0

(注) () 内の数字は、2以上のブロックにまたがる事業者について、その重複を除き本店所在地で集計した結果の事業者数を示す。

数値計については、端数処理の関係から合致しない場合がある。

(単位:百万円)

収支別 ブロック別		事業者数			収入	支出	損益	経常収支率 (%)			
		黒字	赤字	計							
北 陸	民営	2	7	9	8,898	10,561	△ 1,662	84.3			
	公営	—	—	—	—	—	—	—			
計		2	7	9	8,898	10,561	△ 1,662	84.3			
北 近 畿	民営	3	9	12	17,694	20,876	△ 3,181	84.8			
	公営	—	—	—	—	—	—	—			
計		3	9	12	17,694	20,876	△ 3,181	84.8			
南 近 畿	民営	2	1	3	10,642	12,200	△ 1,558	87.2			
	公営	—	—	—	—	—	—	—			
計		2	1	3	10,642	12,200	△ 1,558	87.2			
京 阪 神	民営	5	6	11	62,568	62,612	△ 44	99.9			
	公営	—	4	4	36,247	38,280	△ 2,033	94.7			
	計	5	10	15	98,815	100,892	△ 2,077	97.9			
山 陰	民営	—	4	4	1,988	4,171	△ 2,182	47.7			
	公営	—	1	1	575	1,048	△ 474	54.8			
	計	—	5	5	2,563	5,219	△ 2,656	49.1			
山 陽	民営	2	20	22	25,423	33,253	△ 7,830	76.5			
	公営	—	1	1	484	857	△ 372	56.5			
計		2	21	23	25,908	34,110	△ 8,202	76.0			
四 国	民営	1	6	7	5,763	8,832	△ 3,070	65.2			
	公営	—	—	—	—	—	—	—			
計		1	6	7	5,763	8,832	△ 3,070	65.2			
北 九 州	民営	1	16	17	52,064	56,051	△ 3,987	92.9			
	公営	—	3	3	4,073	5,862	△ 1,789	69.5			
	計	1	19	20	56,137	61,913	△ 5,776	90.7			
南 九 州	民営	—	8	8	12,709	18,239	△ 5,530	69.7			
	公営	—	1	1	1,492	2,069	△ 577	72.1			
	計	—	9	9	14,202	20,308	△ 6,107	69.9			
沖 縄	民営	2	2	4	6,811	6,786	25	100.4			
	公営	—	—	—	—	—	—	—			
計		2	2	4	6,811	6,786	25	100.4			
全 国	民営	(63)	71	(136)	138	(199)	209	554,755	595,565	△ 40,810	93.1
	公営	—	1	—	15	—	16	141,139	159,782	△ 18,643	88.3
	計	(64)	72	(151)	153	(215)	225	695,894	755,347	△ 59,452	92.1

(注) ()内の数字は、2以上のブロックにまたがる事業者について、その重複を除き本店所在地で集計した結果の事業者数を示す。
数値計については、端数処理の関係から合致しない場合がある。

参考2. ブロック別実車走行キロ当たりの収入・原価

(単位：円・銭)

科目 ブロック別	民 公 の 営 営 別 別	収 入			運 送 原 価						
		営業収入	営業外収入	合 計	人 件 費	燃料油脂費	車両修繕費	車両償却費	利 子	諸 経 費	計
北 北 海 道	民 営	239.62	12.32	251.93	238.49	47.60	33.23	9.30	3.68	56.04	388.35
	公 営	—	—	—	—	—	—	—	—	—	0.00
	平 均	239.62	12.32	251.93	238.49	47.60	33.23	9.30	3.68	56.04	388.35
南 北 海 道	民 営	404.77	6.08	410.85	265.44	57.35	49.17	32.54	0.66	105.46	510.61
	公 営	—	—	—	—	—	—	—	—	—	0.00
	平 均	404.77	6.08	410.85	265.44	57.35	49.17	32.54	0.66	105.46	510.61
東 北	民 営	279.25	6.10	285.35	237.41	47.17	42.28	25.71	2.69	62.84	418.11
	公 営	483.23	5.81	489.05	304.27	65.64	71.89	48.50	1.14	309.63	801.07
	平 均	331.42	6.03	337.45	254.51	51.89	49.85	31.54	2.29	125.96	516.06
羽 越	民 営	332.91	3.32	336.24	239.88	50.44	46.87	24.37	7.38	89.97	458.90
	公 営	—	—	—	—	—	—	—	—	—	0.00
	平 均	332.91	3.32	336.24	239.88	50.44	46.87	24.37	7.38	89.97	458.90
長 野	民 営	579.86	1.58	581.45	337.67	55.10	72.47	18.36	3.08	104.22	590.91
	公 営	—	—	—	—	—	—	—	—	—	0.00
	平 均	579.86	1.58	581.45	337.67	55.10	72.47	18.36	3.08	104.22	590.91
北 関 東	民 営	381.14	3.00	384.14	245.83	43.85	33.08	18.31	1.01	64.25	406.34
	公 営	—	—	—	—	—	—	—	—	—	0.00
	平 均	381.14	3.00	384.14	245.83	43.85	33.08	18.31	1.01	64.25	406.34
千 葉	民 営	643.94	10.15	654.08	365.67	56.01	36.17	33.12	0.64	120.86	612.47
	公 営	—	—	—	—	—	—	—	—	—	0.00
	平 均	643.94	10.15	654.08	365.67	56.01	36.17	33.12	0.64	120.86	612.47
武 蔵 ・ 相 模	民 営	691.66	3.83	695.49	379.26	54.36	34.52	34.25	0.86	178.66	681.92
	公 営	—	—	—	—	—	—	—	—	—	0.00
	平 均	691.66	3.83	695.49	379.26	54.36	34.52	34.25	0.86	178.66	681.92
京 浜	民 営	870.61	5.75	876.36	549.69	56.31	30.94	44.67	1.11	138.48	821.18
	公 営	988.33	25.89	1014.22	626.89	61.36	30.66	46.90	1.13	272.78	1039.71
	平 均	915.32	13.40	928.72	579.01	58.23	30.83	45.52	1.11	189.48	904.18
山 梨 ・ 静 岡	民 営	484.95	5.31	490.26	294.27	48.29	47.36	27.02	1.22	102.67	520.84
	公 営	—	—	—	—	—	—	—	—	—	0.00
	平 均	484.95	5.31	490.26	294.27	48.29	47.36	27.02	1.22	102.67	520.84
東 海	民 営	400.92	4.08	405.01	269.79	46.80	37.34	30.28	0.61	90.52	475.34
	公 営	570.85	2.36	573.21	398.47	55.11	31.99	46.96	0.56	230.70	763.80
	平 均	467.94	3.40	471.35	320.55	50.08	35.23	36.86	0.59	145.81	589.12

(単位：円・銭)

ブロック別 科目	民 公 の 営 営 別 公 営 平 均	収 入			運 送 原 価						
		営業収入	営業外収入	合 計	人 件 費	燃料油脂費	車両修繕費	車両償却費	利 子	諸 経 費	計
北 陸	民 営	444.36	10.41	454.76	312.74	51.98	51.56	21.66	2.98	98.81	539.73
	公 営	—	—	—	—	—	—	—	—	—	0.00
	平 均	444.36	10.41	454.76	312.74	51.98	51.56	21.66	2.98	98.81	539.73
北 近 畿	民 営	387.89	10.79	398.68	268.01	49.29	47.65	20.47	0.43	84.51	470.36
	公 営	—	—	—	—	—	—	—	—	—	0.00
	平 均	387.89	10.79	398.68	268.01	49.29	47.65	20.47	0.43	84.51	470.36
南 近 畿	民 営	515.54	11.19	526.74	380.05	51.98	48.15	26.43	2.43	94.78	603.83
	公 営	—	—	—	—	—	—	—	—	—	0.00
	平 均	515.54	11.19	526.74	380.05	51.98	48.15	26.43	2.43	94.78	603.83
京 阪 神	民 営	636.72	15.93	652.65	378.27	58.16	58.63	29.16	0.53	128.36	653.10
	公 営	675.88	20.94	696.82	326.88	59.59	34.44	33.23	1.33	280.45	735.91
	平 均	650.50	17.69	668.19	360.20	58.66	50.12	30.59	0.81	181.85	682.23
山 陰	民 営	155.62	3.53	159.15	192.90	42.20	37.27	13.56	0.71	47.16	333.81
	公 営	296.36	124.75	421.11	493.83	57.89	37.86	63.32	0.02	115.39	768.30
	平 均	169.48	15.46	184.95	222.53	43.74	37.33	18.46	0.64	53.88	376.59
山 陽	民 営	355.21	10.66	365.87	291.39	48.62	38.84	21.62	2.09	75.98	478.54
	公 営	192.69	39.29	231.98	285.57	41.53	18.24	6.34	0.04	58.56	410.29
	平 均	350.47	11.49	361.96	291.22	48.41	38.24	21.17	2.03	75.47	476.55
四 国	民 営	267.65	3.44	271.08	245.55	41.37	41.42	23.48	1.05	62.61	415.48
	公 営	—	—	—	—	—	—	—	—	—	0.00
	平 均	267.65	3.44	271.08	245.55	41.37	41.42	23.48	1.05	62.61	415.48
北 九 州	民 営	469.49	7.03	476.52	292.69	47.02	32.86	20.12	1.70	118.63	513.02
	公 営	324.12	31.33	355.45	343.86	53.10	26.29	15.57	0.57	72.15	511.54
	平 均	455.69	9.34	465.03	297.54	47.60	32.24	19.68	1.59	114.21	512.88
南 九 州	民 営	268.01	9.21	277.21	218.51	42.84	39.68	9.62	1.55	85.63	397.83
	公 営	406.03	109.47	515.50	346.64	40.47	30.02	35.21	1.42	260.89	714.63
	平 均	276.21	15.16	291.37	226.12	42.70	39.11	11.14	1.54	96.04	416.65
沖 縄	民 営	314.19	6.12	320.31	164.40	50.90	36.89	14.07	2.61	50.25	319.12
	公 営	—	—	—	—	—	—	—	—	—	0.00
	平 均	314.19	6.12	320.31	164.40	50.90	36.89	14.07	2.61	50.25	319.12
全 国 計	民 営	515.86	7.40	523.26	329.40	51.18	40.18	27.35	1.46	112.18	561.75
	公 営	720.95	20.95	741.90	449.75	59.00	34.95	40.91	1.03	254.26	839.90
	平 均	547.06	9.46	556.52	347.71	52.37	39.38	29.41	1.40	133.80	604.07