

# 資料2 図柄ナンバープレートの申込件数の分析 (令和8年2月末時点)

---

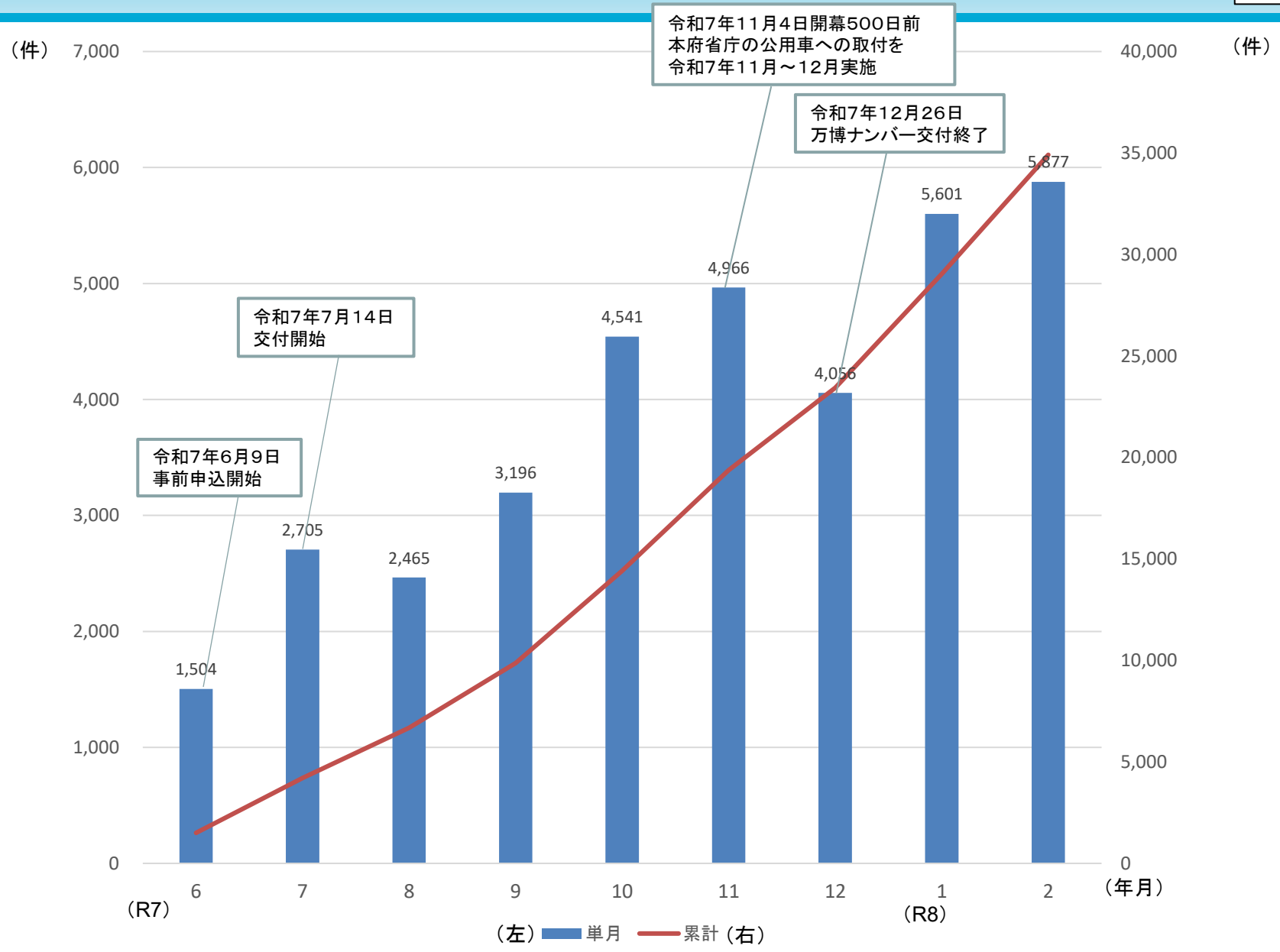
車種		自家用・事業用		寄付あり・なし	
登録車	7,103	自家用	6,592	寄付あり	5,791
				寄付なし	801
		事業用	511	寄付あり	365
				寄付なし	146
軽自動車	27,808	自家用※	27,808	寄付あり	11,334
				寄付なし	16,474

※貸渡・駐留車等を除く

合計	34,911	自家用	34,400	寄付あり	17,125
				寄付なし	17,275
		事業用	511	寄付あり	365
				寄付なし	146

(注) 予約完了(入金完了)の件数ではない。

# GREEN×EXPO 2027特別仕様の単月及び累計申込件数(全国)



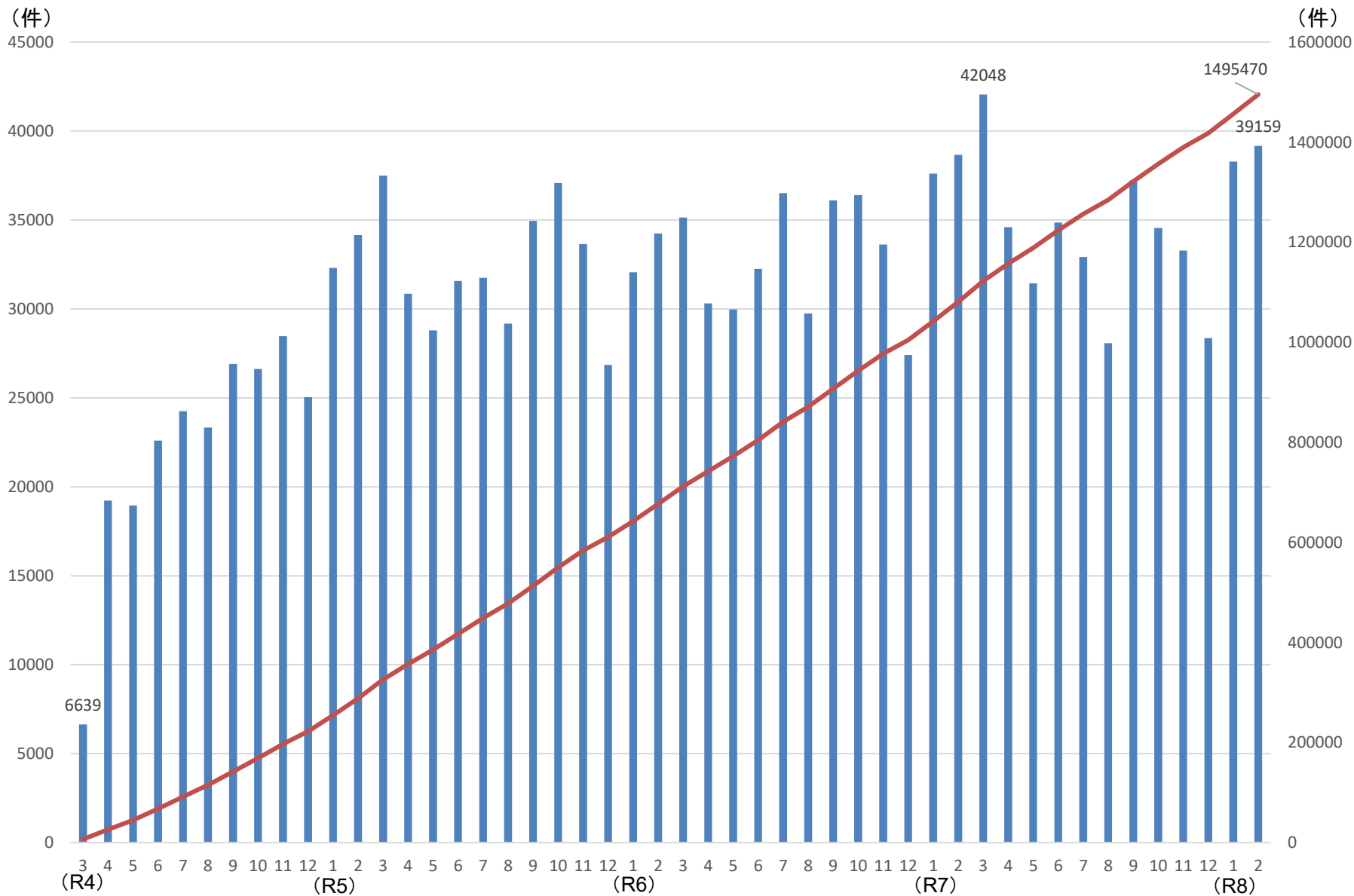
車種		自家用・事業用		寄付あり・なし	
登録車	84,973	自家用	77,879	寄付あり	63,431
				寄付なし	14,448
		事業用	7,094	寄付あり	3,028
				寄付なし	4,066
軽自動車	1,410,497	自家用※	1,410,497	寄付あり	402,942
				寄付なし	1,007,555

※貸渡・駐留車等を除く

合計	1,495,470	自家用	1,488,376	寄付あり	466,373
				寄付なし	1,022,003
		事業用	7,094	寄付あり	3,028
				寄付なし	4,066

(注) 予約完了(入金完了)の件数ではない。

# 全国版の単月及び累計申込件数(全国)



令和7年10月末

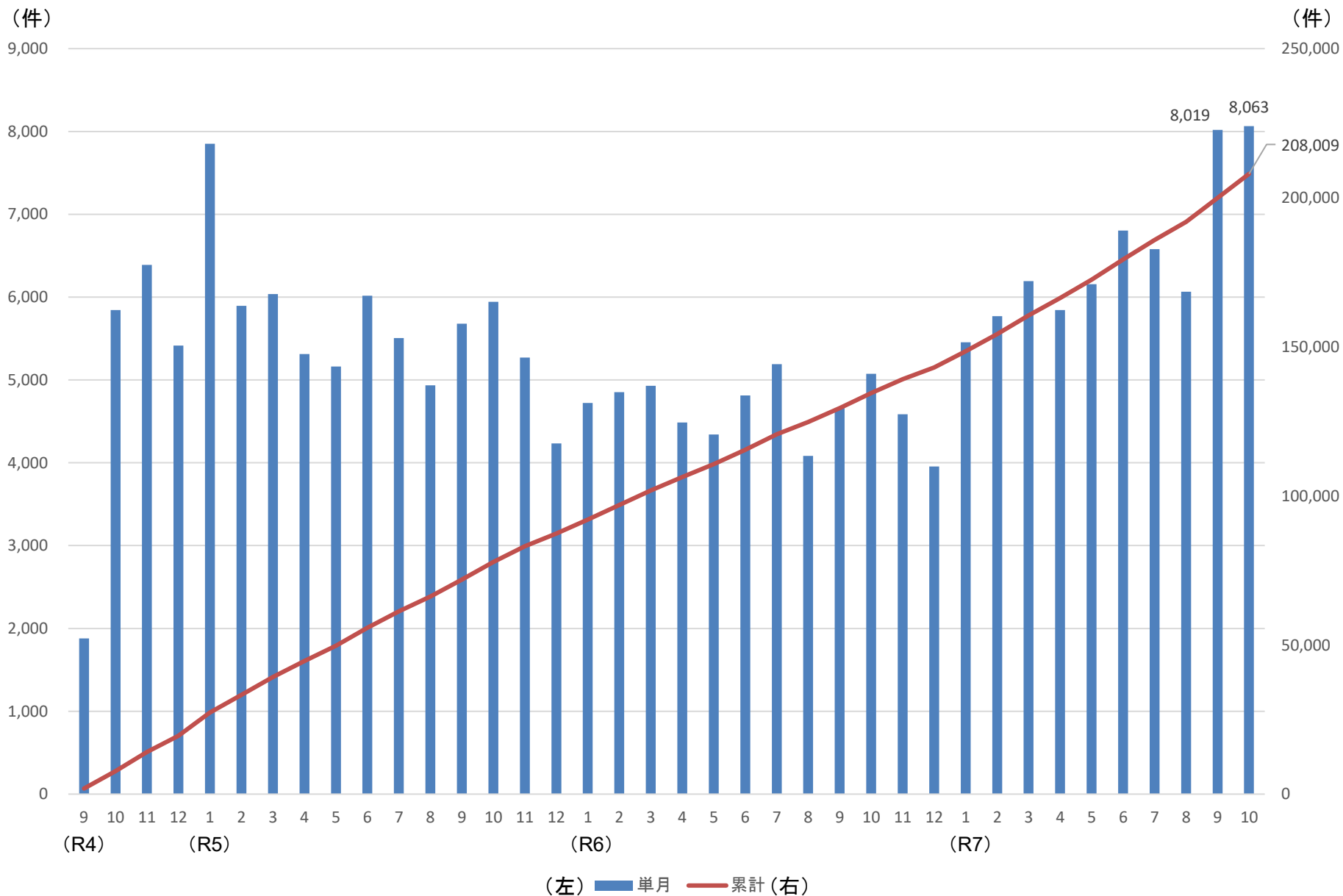
車種		自家用・事業用		寄付あり・なし	
登録車	44,677	自家用	40,620	寄付あり	33,614
				寄付なし	7,006
		事業用	4,057	寄付あり	3,217
				寄付なし	840
軽自動車	163,332	自家用※	163,332	寄付あり	72,098
				寄付なし	91,234

※貸渡・駐留車等を除く

合計	208,009	自家用	203,952	寄付あり	105,712
				寄付なし	98,240
		事業用	4,057	寄付あり	3,217
				寄付なし	840

※本件数は、申込件数であり、予約完了(入金完了)の件数でない。

# 大阪・関西万博特別仕様の単月及び累計申込件数(全国)



車種		自家用・事業用		寄付あり・なし	
登録車	300,075	自家用	288,173	寄付あり	226,507
				寄付なし	61,666
		事業用	11,902	寄付あり	8,805
				寄付なし	3,097
軽自動車	685,372	自家用※	685,372	寄付あり	306,225
				寄付なし	379,147

※貸渡・駐留軍等を除く

合計	985,447	自家用	973,545	寄付あり	532,732
				寄付なし	440,813
		事業用	11,902	寄付あり	8,805
				寄付なし	3,097

※本件数は、申込件数であり、予約完了(入金完了)の件数でない。

