

事故調査の進捗状況について

貨物船 JIA HUI 貨物船 第十八栄福丸 衝突事故

平成25年10月23日

運輸安全委員会

船舶事故の概要

- (1) 事故発生日時： 平成25年9月27日（金）01時23分ごろ
- (2) 事故発生場所： 東京都大島町伊豆大島西方沖約4.4海里
- (3) 事故の概要：

貨物船JIA HUI [ジィアフイ] (総トン数2,962トン、13人乗組み)は、京浜港川崎区から大韓民国釜山港へ向けて南西進中、貨物船第十八栄福丸 (総トン数498トン、6人乗組み)は、愛知県名古屋港から千葉県千葉港葛南区へ向けて北東進中、前記の日時及び場所において、両船が衝突した。

第十八栄福丸は転覆し、乗組員6人全員が死亡した。また、JIA HUIは船首部が損傷した。

船舶の主要目

(1) JIA HUI

船 籍 : シエラレオネ共和国

船舶所有者 : NINGHAI ZHONG HE SHIPPING CO
(中華人民共和国)

船舶管理者 : JUN HAO MARINE SHIPPING CO., LTD
(香港)

総トン数 : 2,962トン

L×B×D : 104.80m×16.20m×6.80m

乗組員 : 13人 (中華人民共和国籍12人、
ミャンマー連邦共和国籍1人)



(2) 第十八栄福丸

船 籍 : 三重県尾鷲市

船舶所有者 : 丸仲海運株式会社

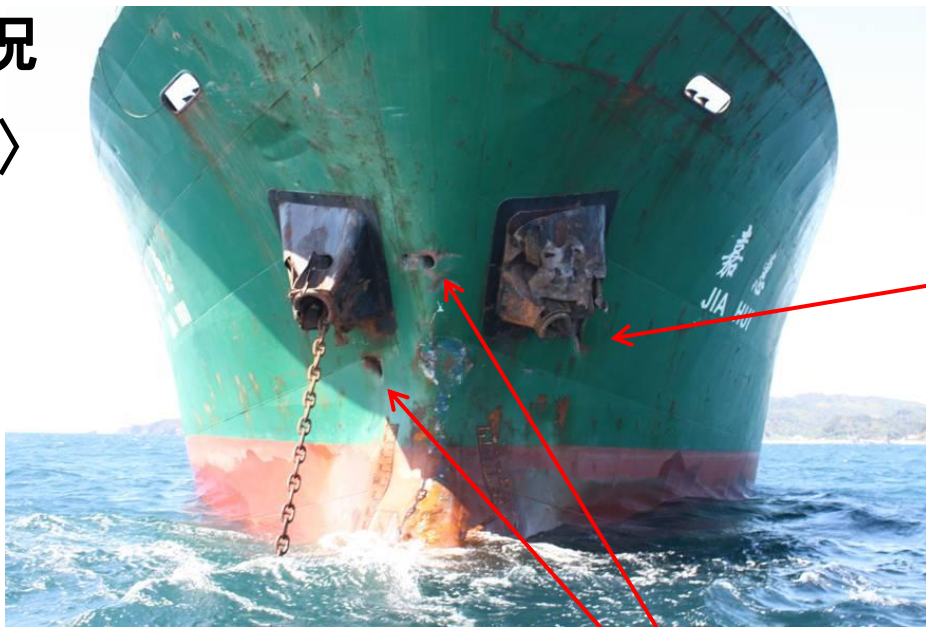
総トン数 : 498トン

L×B×D : 76.26m×11.30m×7.10m

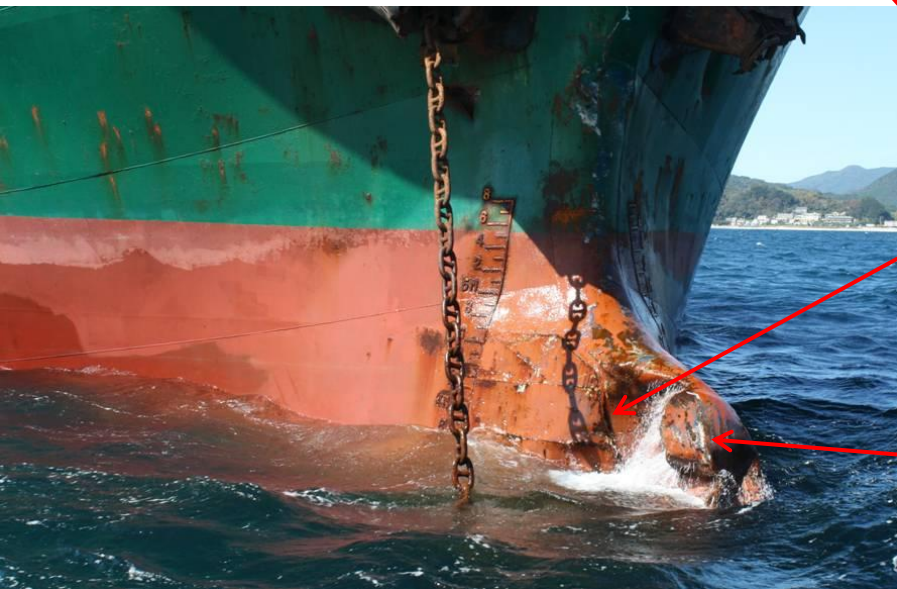
乗組員 : 6人

損傷状況

〈JIA HUI〉



アンカー脱落



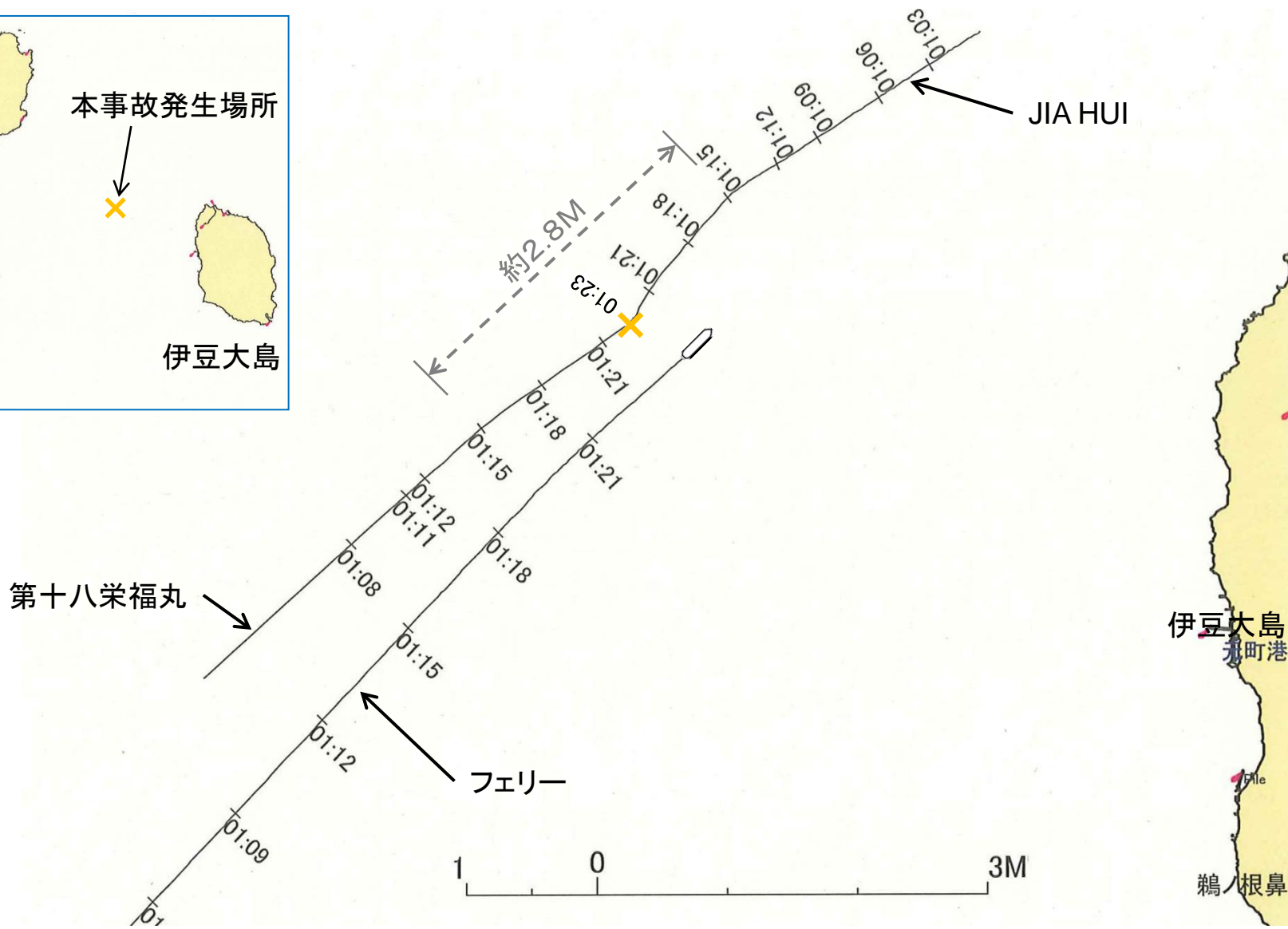
両舷ベルマウス
損傷



破口

凹損

船舶自動識別装置 (AIS) の情報記録による運航状況



船舶事故ハザードマップによる衝突事故の状況

