

アトリエ系事務所のBIMクラウド協働作業の一般化とルール化の普及推進計画

国土交通省令和4年度 BIMを活用した建築生産・維持管理プロセス円滑化モデル事業
中小事業者 BIM 試行型

最終成果報告会（プレゼンテーション資料）

久保田章敬建築研究所
峰設計株式会社
合同会社OAKplus
株式会社酒巻設備設計事務所

アトリエ系建築設計事務所におけるBIM普及に向けての『提案』

A) ワークフローの見直しにおける協働作業の向上

- ・ BIMcloud 内でのフォルダ構造
- ・ チーム内のワークフローの基準
- ・ 属性ファイルの作成方法

B) BIM データの活用によるデータの整合性の向上

- ・ 構造のSTBファイルをBIMにインポート
- ・ BIMと2DCAD の互換性

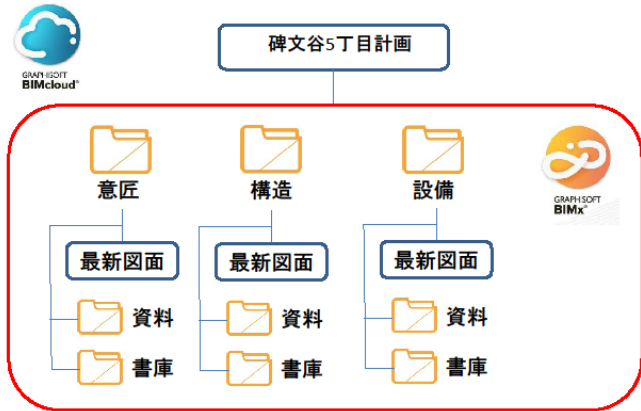
C) 設計及びプレゼンテーション品質の向上

- ・ BIMxの活用
- ・ PLATEAU による効果的な表現

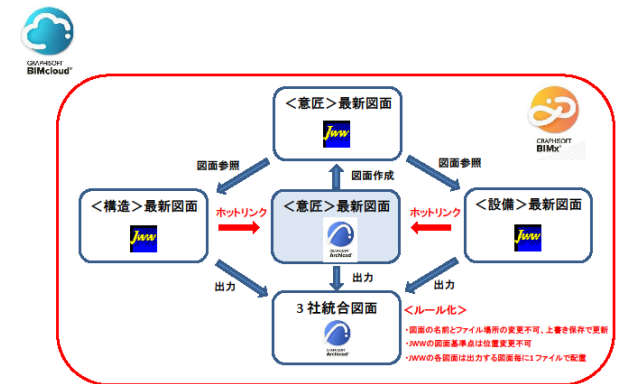
A) ワークフローの見直しにおける協働作業の向上

＜BIMcloud 内でのフォルダー構造＞

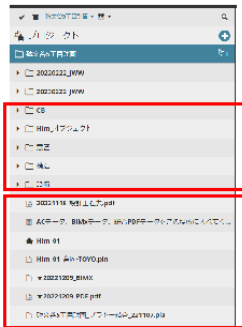
＜BIMcloud 内でのフォルダー構造＞



＜チーム内のワークフローの基準＞



＜フォルダー構造の基本＞



- ・意匠、構造、設備の各フォルダー
- ・CB (チェックバック) のフォルダー
- ・Him_オブジェクトのフォルダー

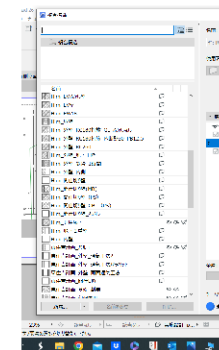
- ・最新版の図面

＜書庫のフォルダーへの保存＞

＜CBフォルダーの設置＞

＜フォルダーへの移動＞

＜属性ファイルの作成方法＞

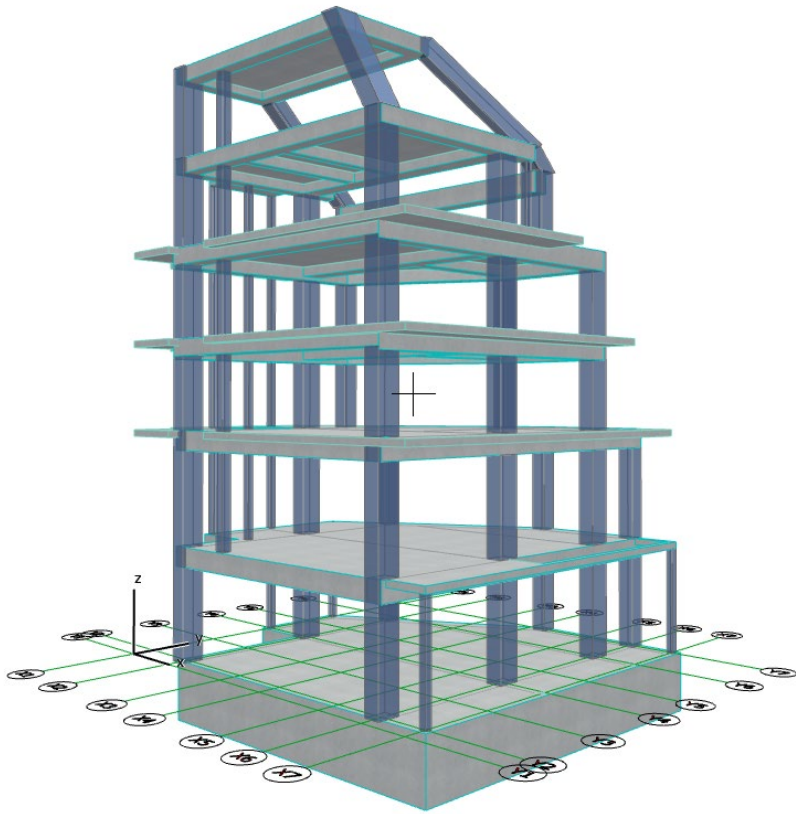


例) 複合構造

※ 属性ファイルは物件ごとに作成する。
命名方法は「物件記号_属性_コメント」とする

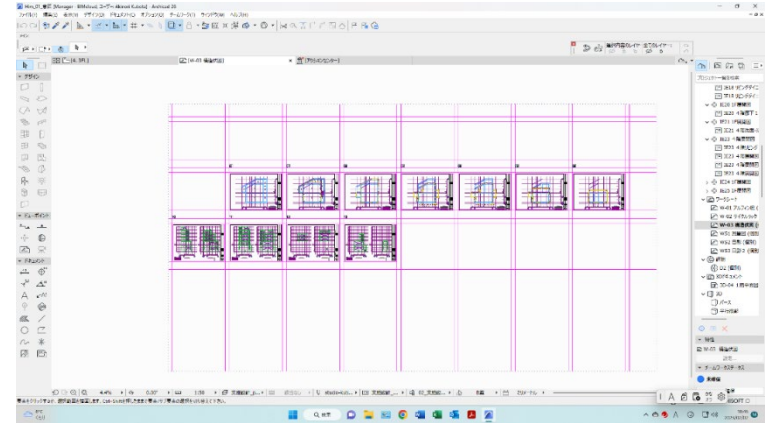
B) BIM データの活用によるデータの整合性の向上

<構造のSTBファイルを BIM にインポート>

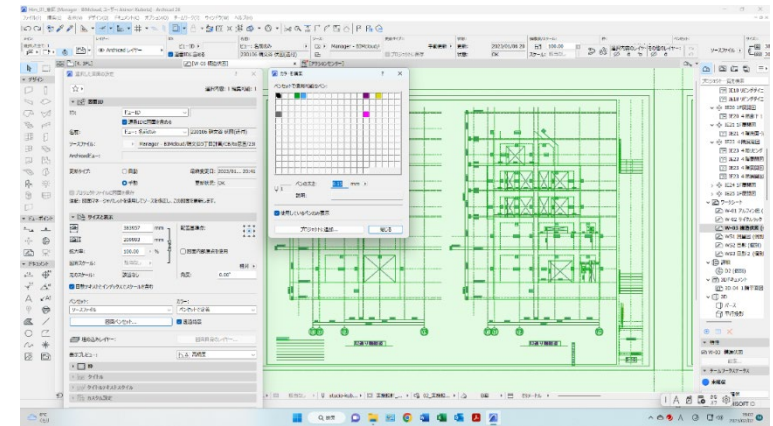


構造設計のSTBファイルによるArchicad への変換チェックをする立体図

<BIM と2DCAD(JWW) の互換性>



2DCADデータをArchicadのプロジェクト<ワークシート>へ挿入



選択した図面の設定画面から久保田事務所専用のペン設定へ編集

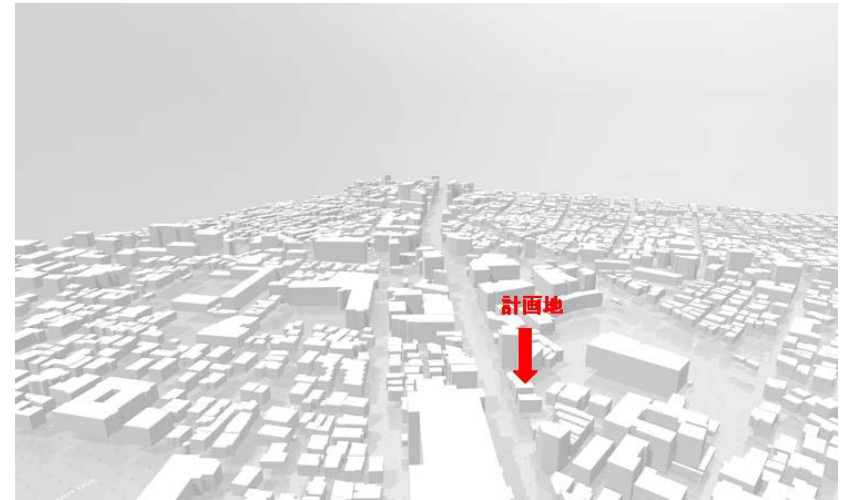
C) 設計及びプレゼンテーション品質の向上

<BIMx の活用>



BIMx を使用した3Dのデザイン

<PlatPLATEAU による効果的な表現>



PLATEAU により町並みを俯瞰