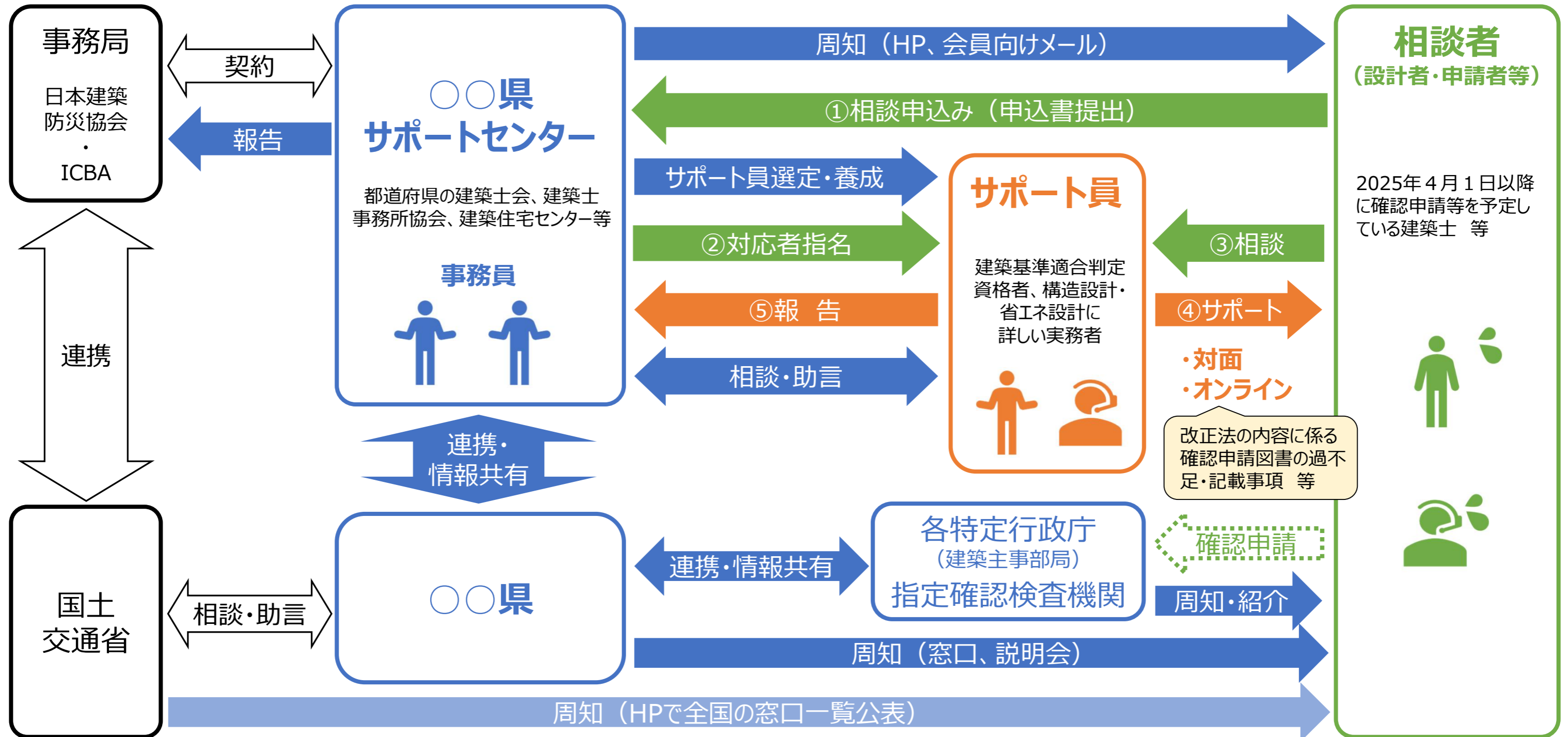


建築士サポートセンターの 運用状況について

建築士サポート体制の構築について

- 改正法の全面施行の際、事前周知活動のみでは十分に情報が行き届かない申請者が一定数生じる可能性を踏まえ、これらの申請者に対し、申請図書の作成や申請手続きについて個別にサポートする体制を全都道府県において構築する。
- 都道府県単位でサポート体制を構築し、遅くとも2025年1月から個別サポートを開始し、**2026年1月末まで継続予定**。
- 詳細はHP（(一財)日本建築防災協会：https://www.kenchiku-bosai.or.jp/support/）に掲載。

<サポート体制図（例）>



建築士サポートセンターでの個別サポート対応状況

R6年度サポート件数：707件
 R7年度サポート件数：907件
 (令和7年10月31日18:00時点報告状況)

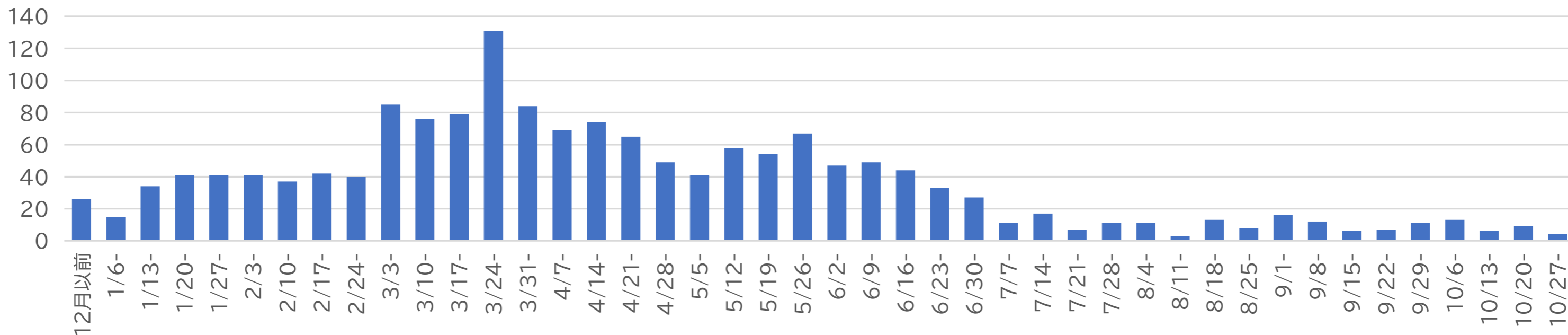
地整等	都道府県	サポートセンター実施団体	サポート開始時期	R6年度件数	R7年度件数	地整等	都道府県	サポートセンター実施団体	サポート開始時期	R6年度件数	R7年度件数
北海道	北海道	一般社団法人北海道建築士事務所協会	令和7年1月	11	16	近畿	滋賀県	一般財団法人滋賀県建築住宅センター	令和6年11月	9	20
東北	青森県	株式会社建築住宅センター	令和7年1月	21	36		京都府	一般社団法人京都府建築士事務所協会	令和7年1月	1	2
	岩手県	一般社団法人岩手県建築士事務所協会	令和6年11月	5	11		大阪府	公益社団法人大阪府建築士会	令和7年1月	7	14
	宮城県	一般財団法人宮城県建築住宅センター	令和7年1月	40	84		兵庫県	公益社団法人兵庫県建築士会	令和7年1月	1	8
	秋田県	一般財団法人秋田県建築住宅センター	令和6年11月	36	33		奈良県	一般社団法人奈良県建築士事務所協会	令和6年12月	3	0
	山形県	一般社団法人山形県建築士会	令和7年1月	4	5		和歌山県	一般社団法人和歌山県建築士事務所協会	令和6年12月	1	0
	福島県	一般財団法人ふくしま建築住宅センター	令和7年1月	59	23		中国	鳥取県	一般財団法人鳥取県建築住宅検査センター	令和6年11月	8
関東	茨城県	一般社団法人茨城県建築士事務所協会	令和7年1月	0	0	島根県		一般財団法人島根県建築住宅センター	令和7年1月	3	3
	栃木県	一般社団法人栃木県建築士事務所協会	令和7年1月	0	9	岡山県		岡山県建築住宅センター株式会社	令和7年1月	41	41
	群馬県	一般社団法人群馬県建築士事務所協会	令和7年1月	0	0	広島県		一般社団法人広島県建築士事務所協会	令和7年1月	16	202
	埼玉県	一般社団法人埼玉建築設計監理協会	令和6年12月	0	6	山口県		一般社団法人山口県建築士会	令和7年1月	1	0
	千葉県	一般社団法人千葉県建築士会	令和7年1月	2	4	四国	徳島県	公益社団法人徳島県建築士会	令和7年1月	9	13
	東京都	一般社団法人東京都建築士事務所協会	令和7年1月	0	13		香川県	株式会社香川県建築住宅センター	令和6年12月	39	12
	神奈川県	一般社団法人神奈川県建築士事務所協会	令和7年1月	2	6		愛媛県	株式会社愛媛建築住宅センター	令和6年12月	20	71
北陸	新潟県	新潟県建築士サポートセンター	令和7年1月	33	28		高知県	公益社団法人高知県建築技術公社	令和7年1月	7	7
	富山県	一般財団法人富山県建築住宅センター	令和7年1月	11	0	九州	福岡県	一般財団法人福岡県建築住宅センター	令和7年1月	22	27
	石川県	日本建築検査協会株式会社北陸支店	令和7年1月	32	36		佐賀県	公益財団法人佐賀県建設技術支援機構	令和6年12月	13	12
近畿	福井県	一般財団法人福井県建築住宅センター	令和7年1月	10	0		長崎県	一般社団法人長崎県建築士事務所協会	令和6年11月	5	2
	山梨県	公益社団法人山梨県建設技術センター	令和7年1月	58	4		熊本県	一般財団法人熊本県建築住宅センター	令和7年1月	7	12
関東	長野県	公益社団法人長野県建築士会	令和7年1月	12	14		大分県	一般財団法人大分県建築住宅センター	令和7年1月	11	10
	岐阜県	一般社団法人岐阜県建築士事務所協会	令和7年1月	0	2		宮崎県	一般財団法人宮崎県建築住宅センター	令和7年1月	0	9
中部	静岡県	一般財団法人静岡県建築住宅まちづくりセンター	令和7年1月	142	77	鹿児島県	一般社団法人鹿児島県建築士事務所協会	令和6年12月	2	7	
	愛知県	公益社団法人愛知建築士会	令和7年1月	0	4	沖縄	公益社団法人沖縄県建築士会	令和7年1月	1	2	
	三重県	三重県	一般社団法人三重県建築士事務所協会	令和7年1月	2	0					

※ 最新の情報は建防協HPをご確認ください。(<https://www.kenchiku-bosai.or.jp/support/>)

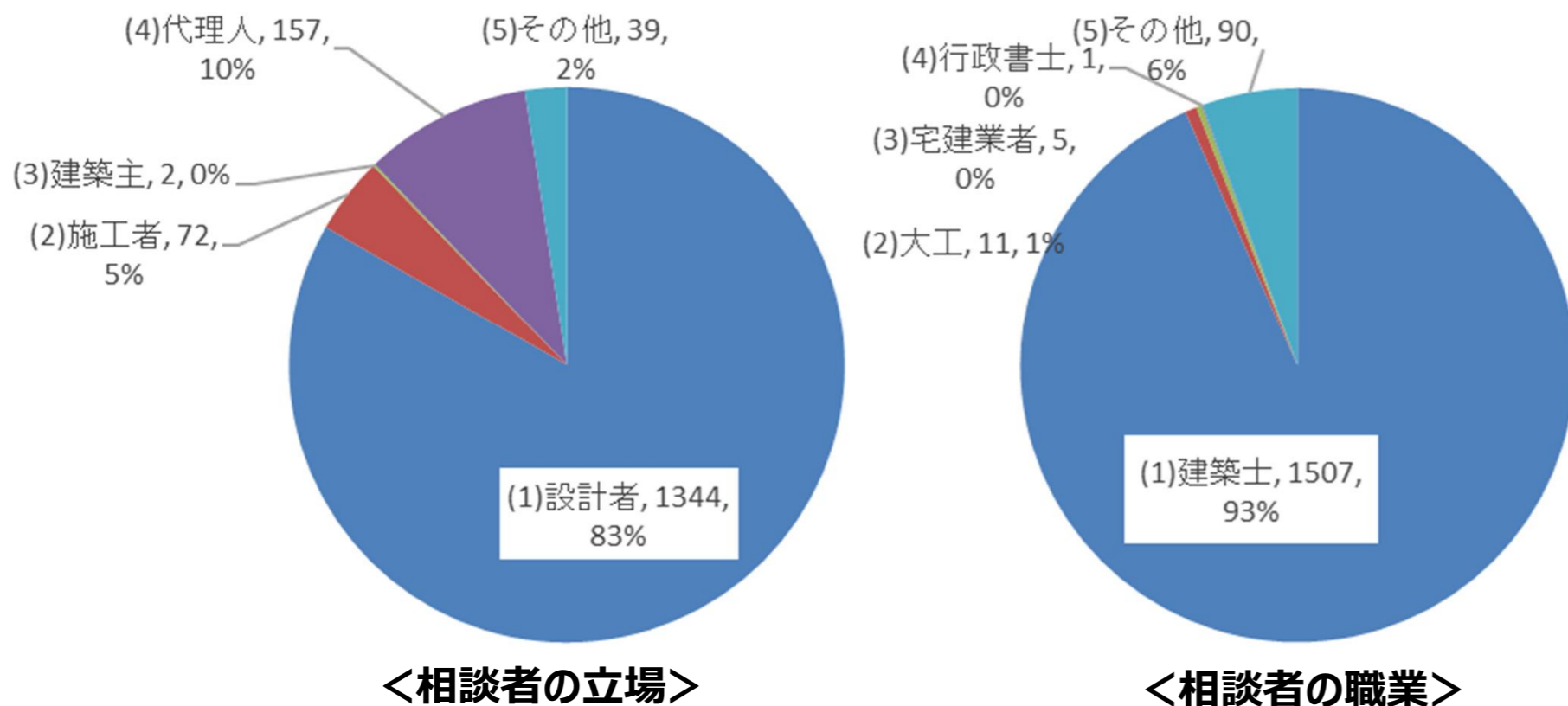
■サポート件数の推移 (R6.11.1~10/31)

4月の法改正前後に比べ、現状、サポート件数は減少しているが、今後、完了検査の相談も見込まれ、引き続き積極的な利用を期待

1週間当たりの相談件数



■相談者の属性



■サポート実施方法

対 面： 967件 (59.9%)
 オンライン： 311件 (19.3%)
 電 話： 336件 (20.8%)

■事務局団体の類型ごとの実施状況

事務局	センター数	R7年度		(参考)R6年度	
		件数	実施率	件数	実施率
建築士会	9	77件	6.1%	24件	3.1%
建築士事務所協会	15	296件	14.9%	22件	1.7%
建住センター	16	556件	32.1%	312件	28.1%
指定確認検査機関	6	225件	41.7%	96件	28.2%
その他	1	6件	2.5%	0件	00%

※サポート件数/サポート上限件数 3

■ サポートの内容

月	サポート 総件数	うち				
		申請図書 関係	添付図書と記載 方法等 (基準法)	添付図書と記載 方法等 (省エネ法)	完了検査時の図 書の準備方法	その他
~R7.7	1494件	1304件	1037件	726件	313件	232件
R7.8	36件	30件	21件	11件	8件	5件
R7.9	46件	38件	27件	27件	10件	7件
R7.10	38件	33件	23件	17件	7件	4件
(合計)	1614件	1405件 (100%)	1108件 (78.9%)	781件 (55.6%)	338件 (24.1%)	248件 (17.7%)

うち 構造関係	うち			
	壁量計算等の改 正概要	設計支援ツール の使用方法等	経過措置	その他
856件	596件	374件	226件	205件
16件	10件	6件	4件	4件
25件	15件	10件	4件	10件
23件	9件	8件	4件	7件
920件 (100%)	630件 (68.5%)	398件 (43.3%)	238件 (25.9%)	226件 (24.6%)

うち 省エネ関係	うち					
	省エネ適判 手続き	仕様基準	省エネ計算	外皮計算シ ート・WEB プロ	住宅ローン 減税	その他
918件	570件	521件	365件	280件	18件	168件
20件	10件	12件	7件	5件	1件	3件
34件	14件	20件	10件	8件	3件	7件
21件	10件	14件	10件	5件	0件	1件
993件 (100%)	604件 (61.8%)	567件 (57.1%)	392件 (39.5%)	298件 (30.0%)	22件 (2.2%)	179件 (18.0%)

■ サポートに係る建物

<地域>

都計外： 59件 (3.7%)
都計内： 1555件 (96.3%)

木 造： 1477件 (91.5%)
R C 造： 21件 (1.3%)
S 造： 80件 (5.0%)
混構造等： 36件 (2.2%)

<規模>

		200㎡ 以下	200㎡超 300㎡以下	300㎡ 超
平屋	木造	123件 (7.6%)	24件 (1.5%)	6件 (0.4%)
	非木造	28件 (1.7%)	8件 (0.5%)	10件 (0.6%)
2階	木造	1168件 (72.4%)	90件 (5.6%)	31件 (1.9%)
	非木造	27件 (1.7%)	11件 (0.7%)	15件 (0.9%)
3階 以上	木造	20件 (1.2%)	8件 (0.5%)	7件 (0.4%)
	非木造	6件 (0.4%)	6件 (0.4%)	26件 (1.6%)