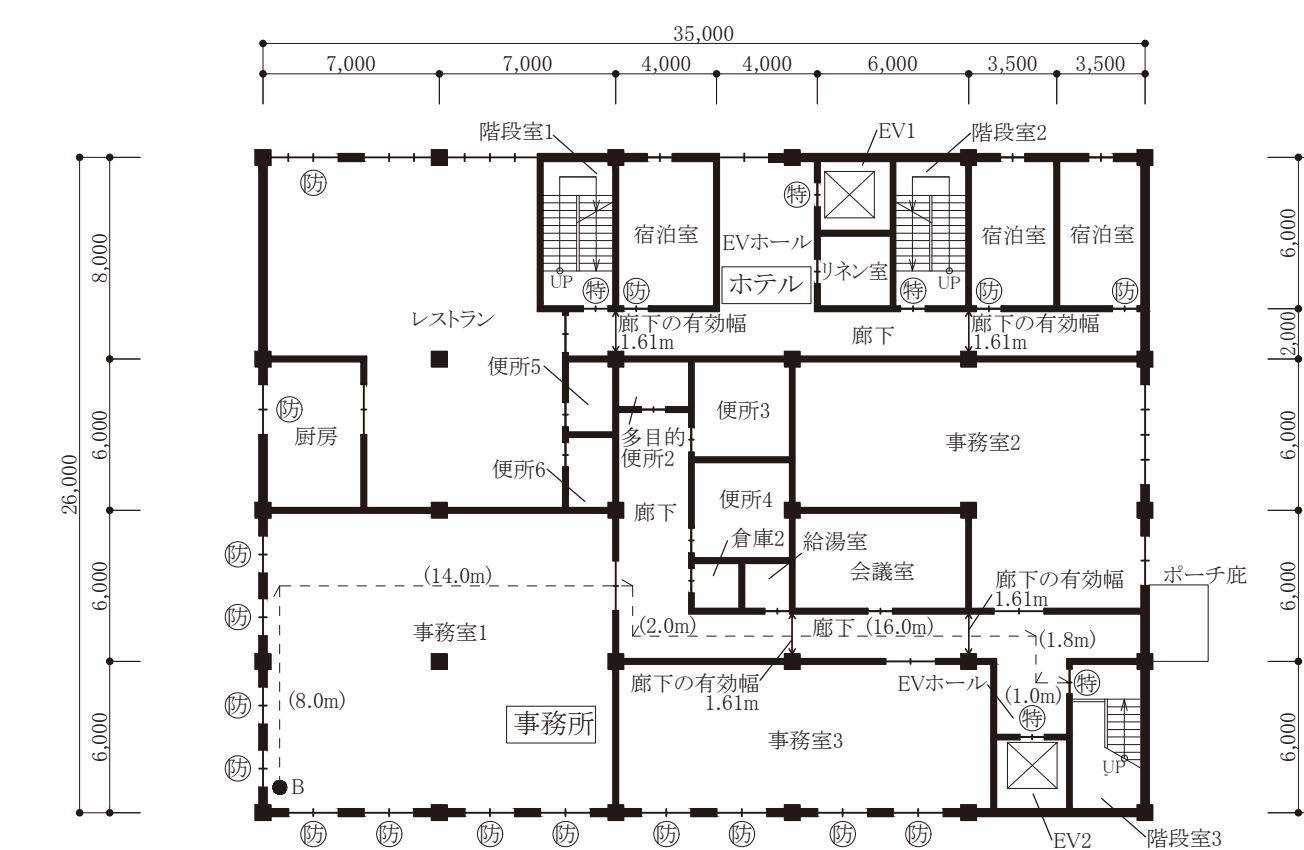
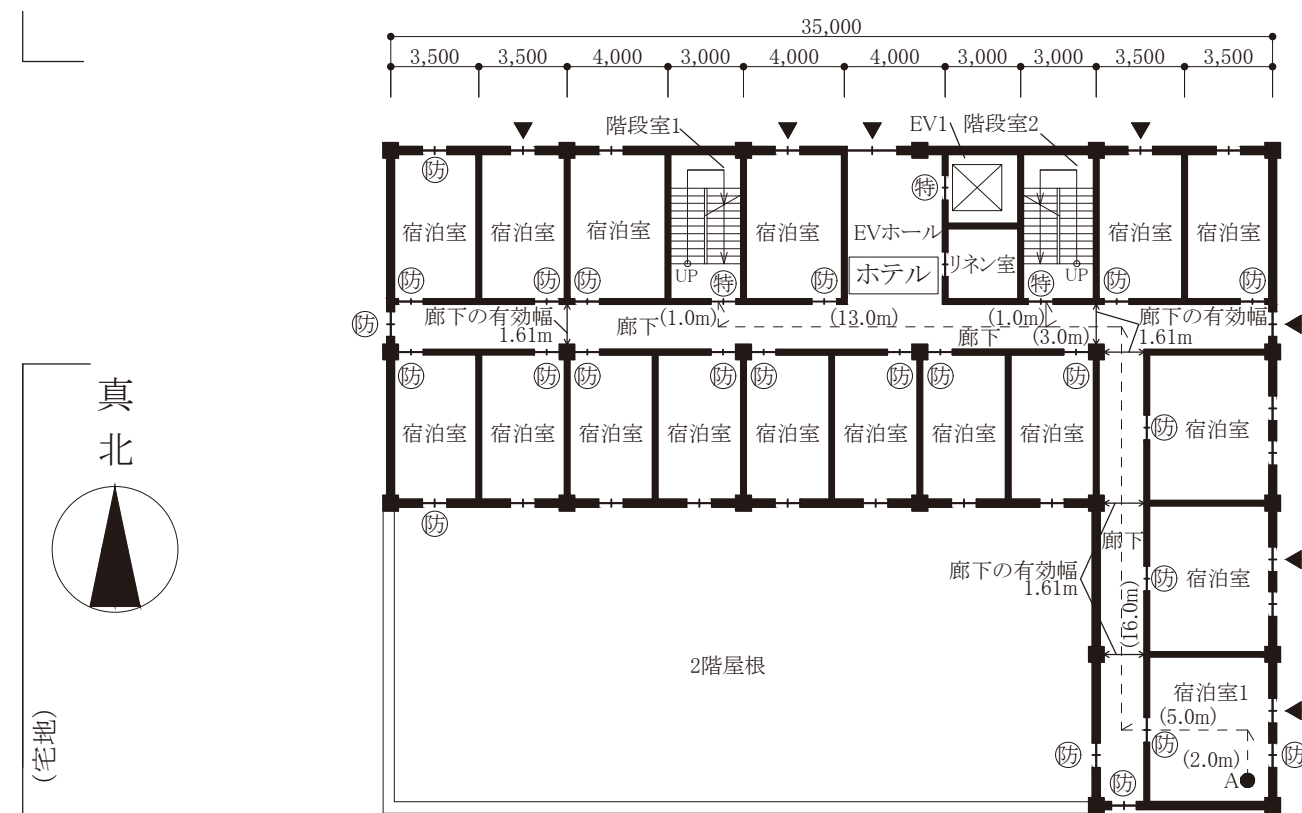


1 階 平 面 図 ・ 配 置 図

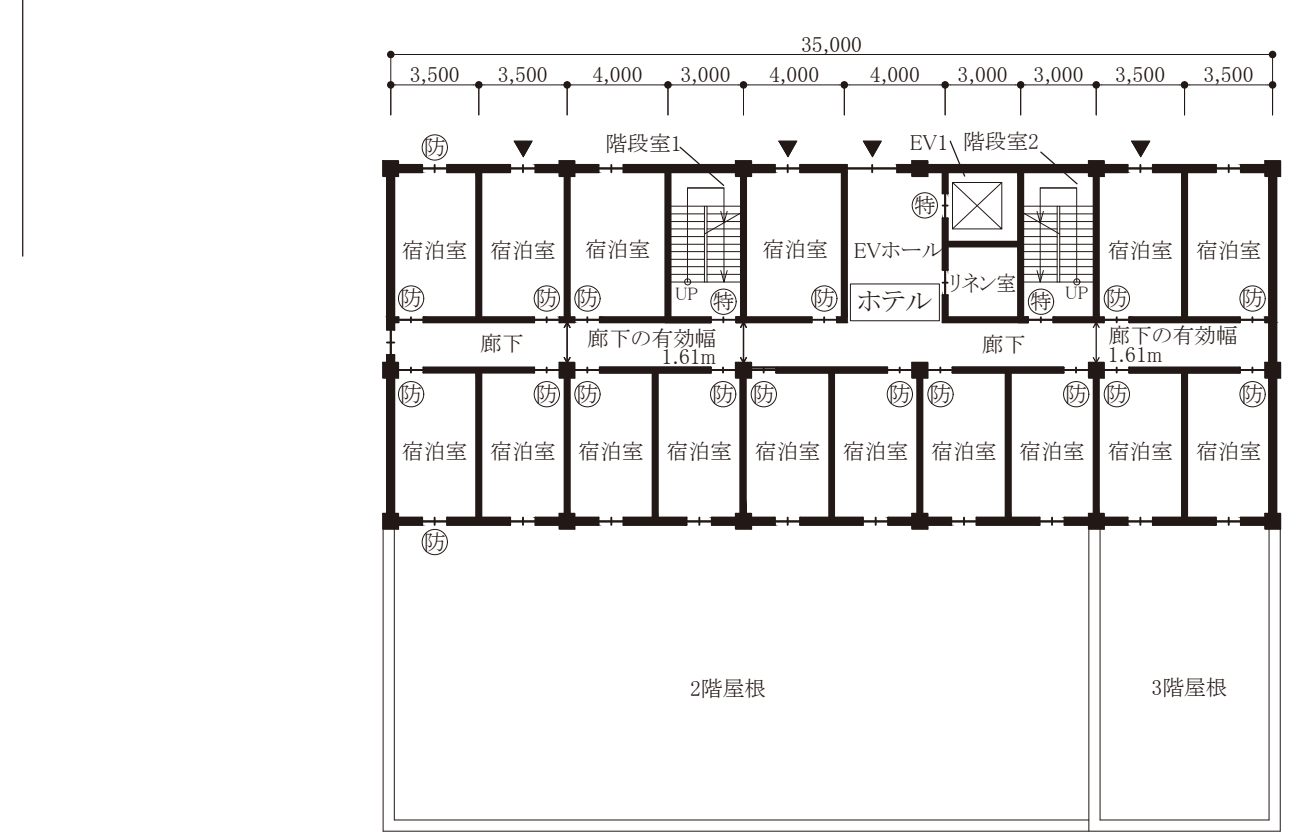


2 階 平 面 図

凡 例		耐火構造の壁、柱、床及び梁
		窓その他の開口部
		出入口及び扉
		特定防火設備
		法第2条第九号の二 ロに規定する防火設備
		直通階段に至る歩行経路とその区間の歩行距離
		非常用進入口に代わる窓その他の開口部 幅90cm 高さ1.3m 格子その他の屋外からの進入を妨げる構造を有しない。

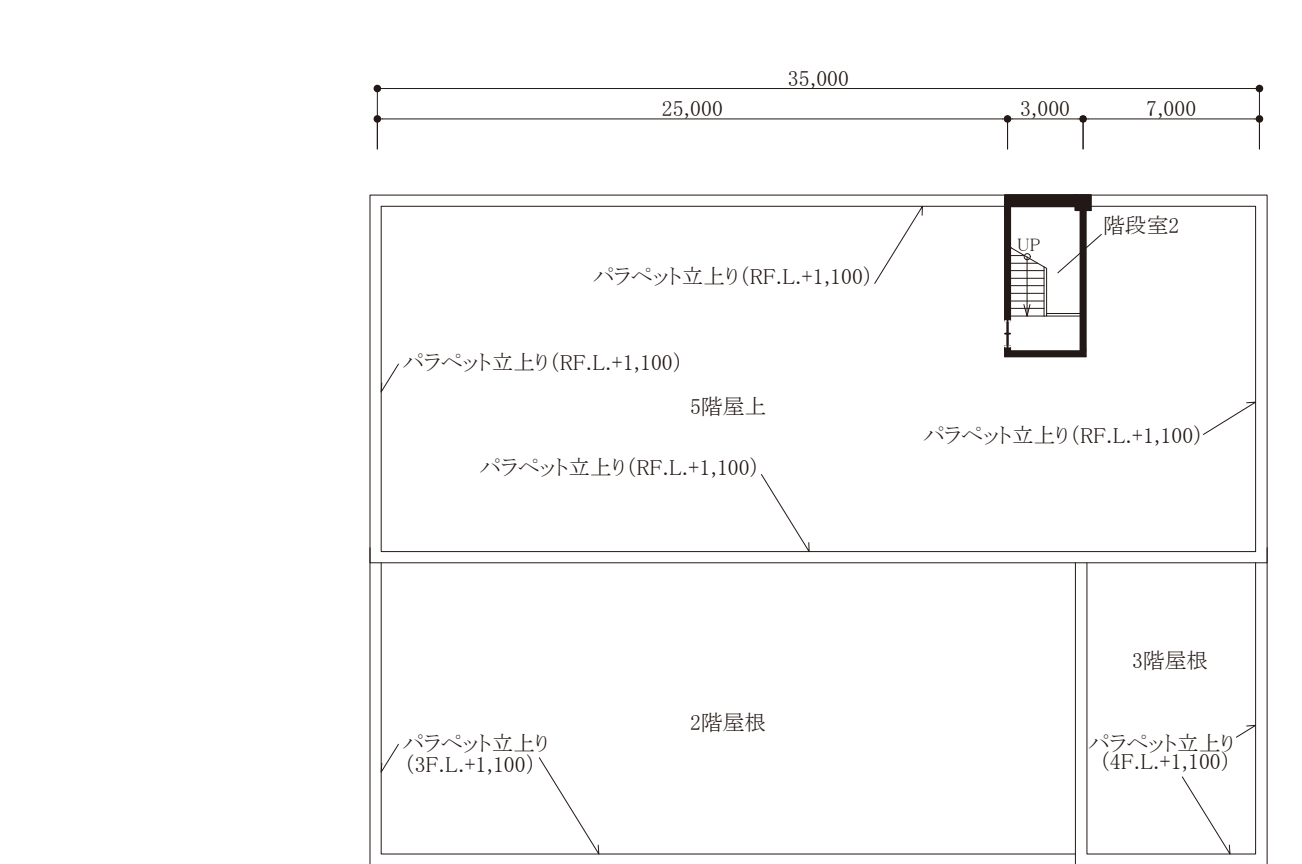


3 階 平 面 図

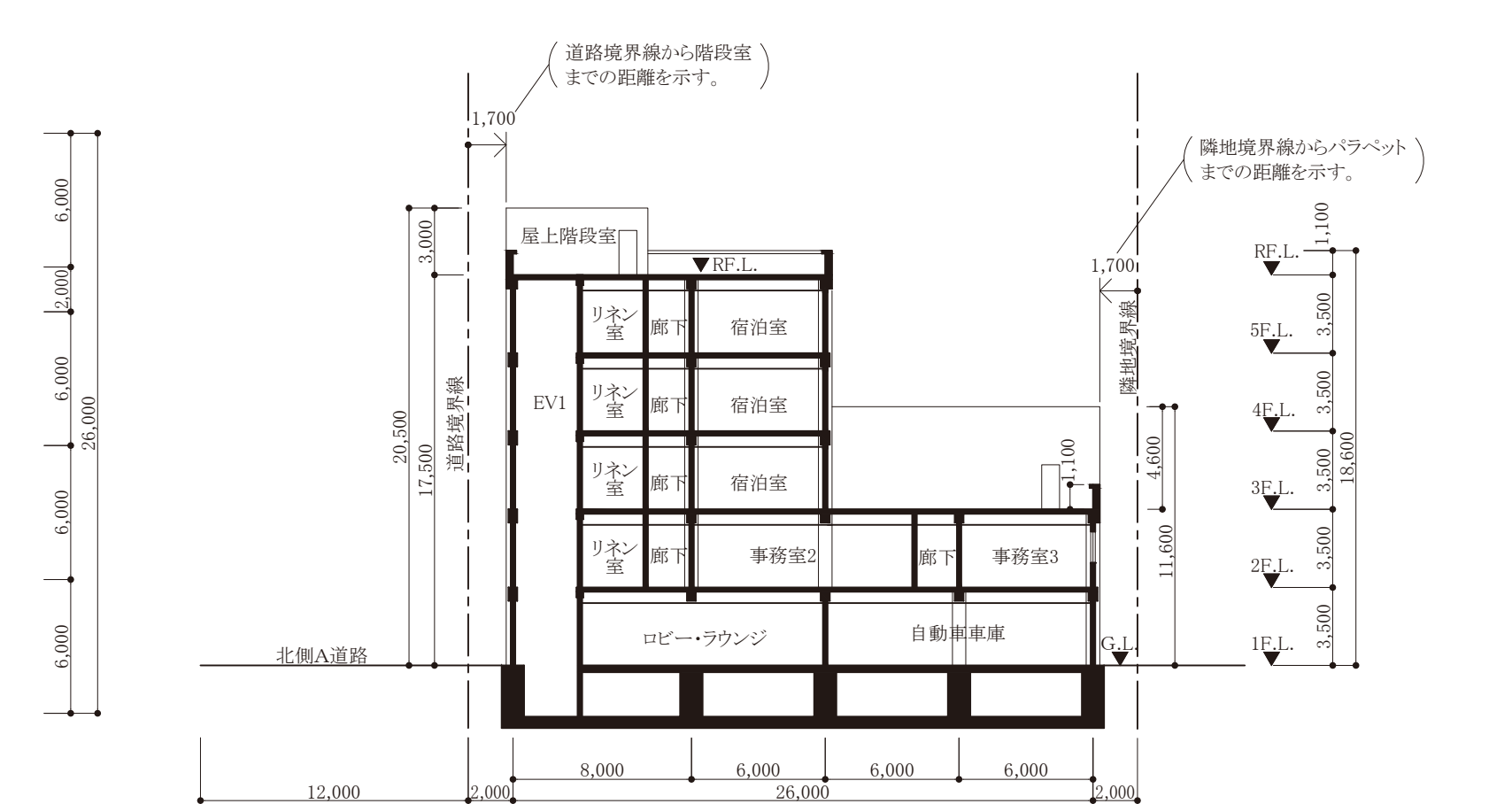


4,5 階 平 面 図

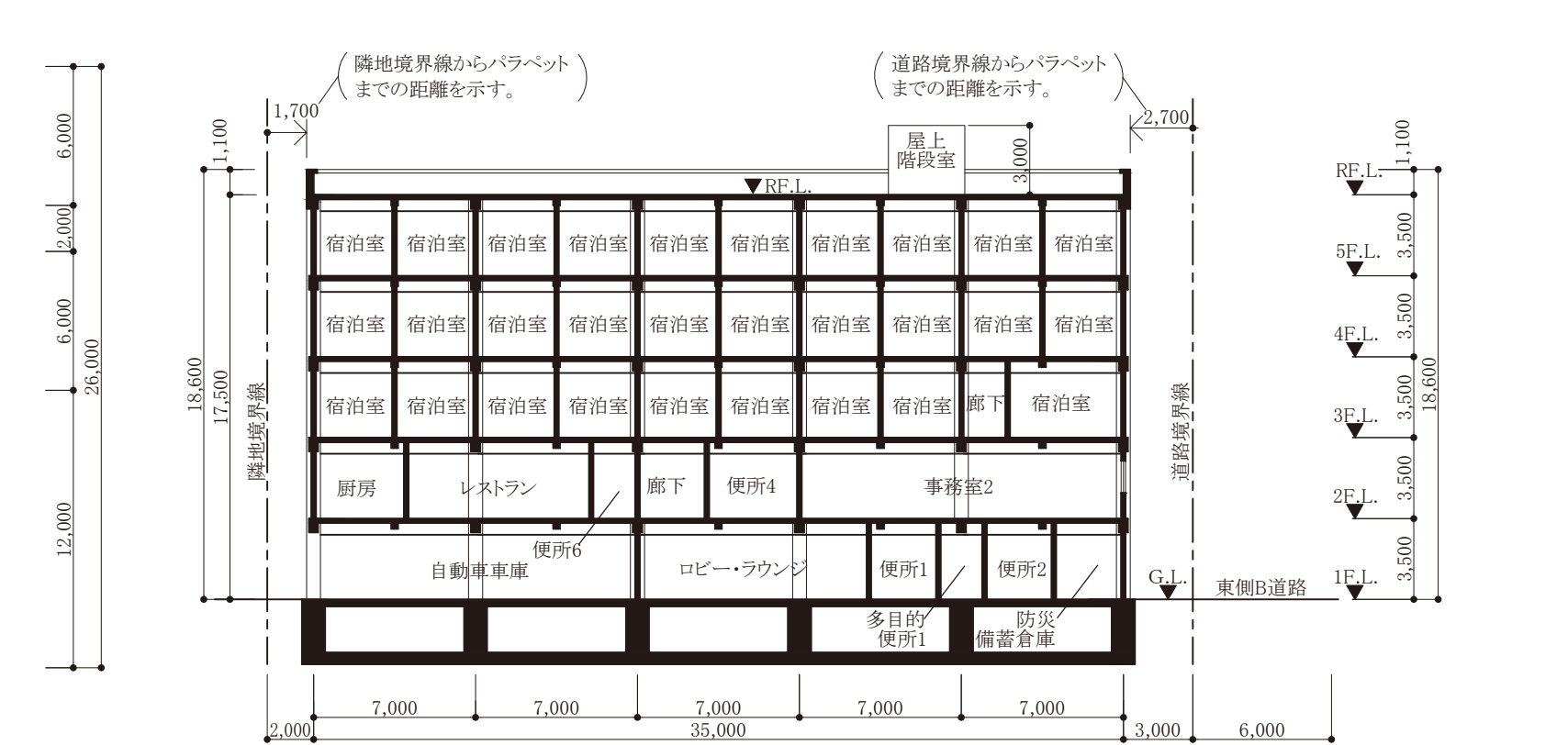
(注)5階の階段室1については、5階から屋上への階段表示はないものとする。



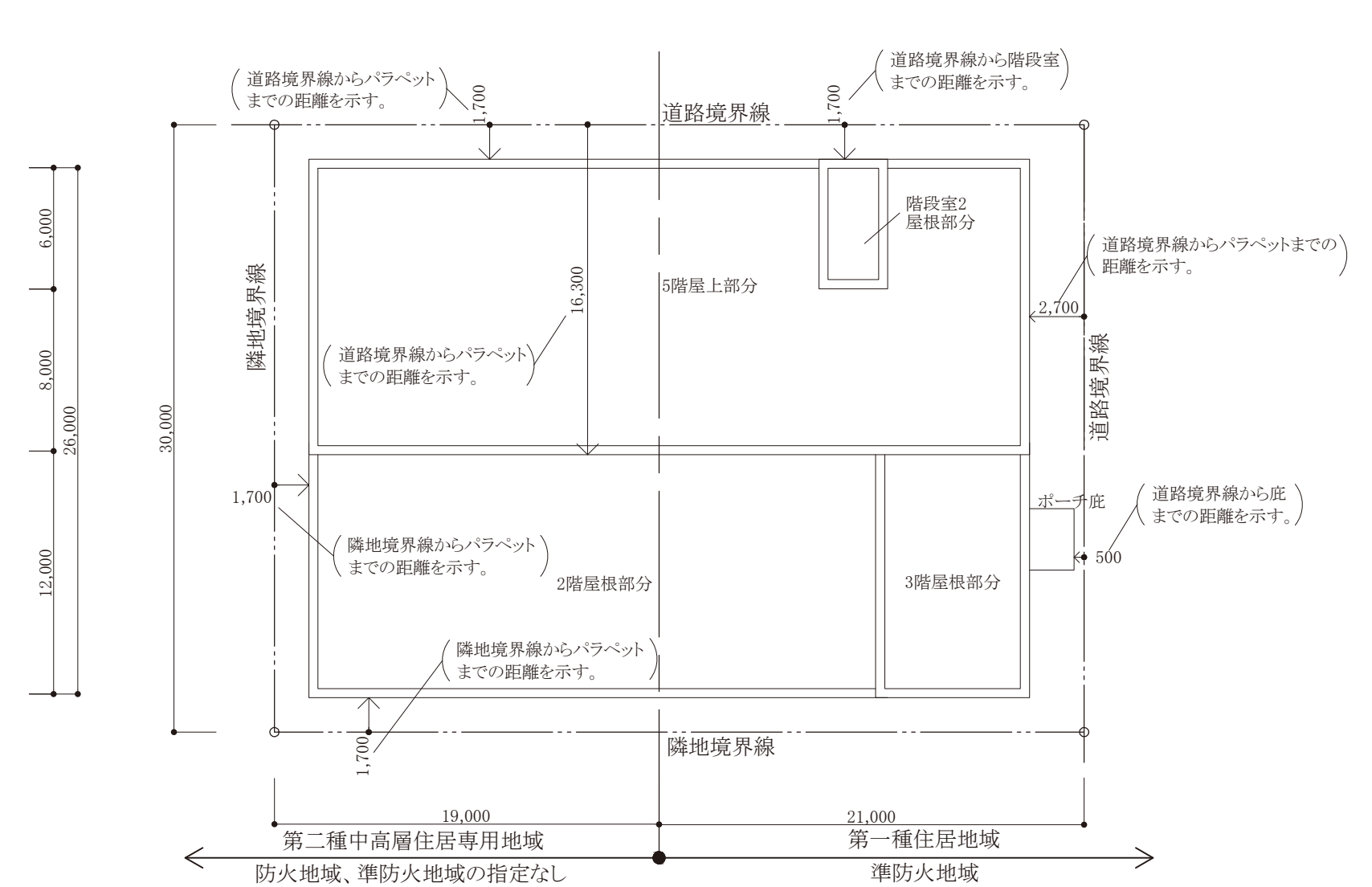
屋 上 階 平 面 図



A-A' 断 面 図



B-B' 断 面 図



配 置 図