

実家のこと、どうする？

空き家の行き先 を考えると すごろく

1マスずつ
丁寧に
読んでね。

いまや「7~8軒に1軒が空き家」ともいわれ、中には倒壊の危険性などから
近隣への影響が問題視されているものもあります。

あなたの身近でも……？

家族が集まる年末年始やお盆、大型連休などにすごろくを楽しみながら話し合ってみませんか。

長女 (55歳)

近隣都市に
家族と暮らす
マンション住まい
田舎暮らしが夢



母親 (88歳)

一人暮らし
出ていく家のことが
気がかり



長男 (54歳)

遠方で暮らす
飲食店を経営



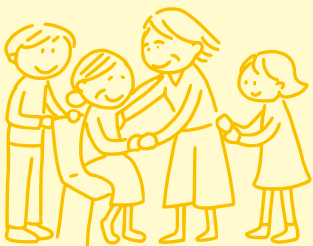
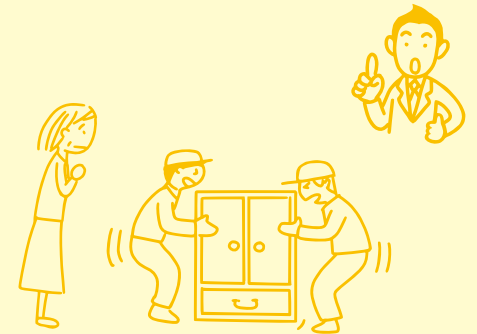
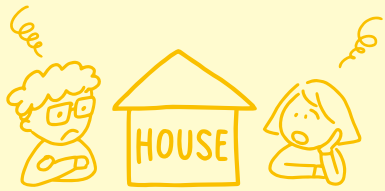
01~04 を下の図のように
並べて使ってね。

01

03

02

04



スタート



母親と迎える
実家での新年

〈遊び方〉
コインを投げて
表が出たら1マス、
裏だったら2マス
進んでね。



このすぐろくは、空き家のことで困らないよう早めに家族で話し合うことの大切さを伝えるものです。家族構成や思い入れの深さなどによって直面する課題は様々ですが、判断を先延ばしにするうちに住まいの老朽化は進んでしまいます。家族や住まいの将来のために、今のうちに何ができるのか考えてみましょう。



支援カードを切り取って使おう。カードマークのところで支援法人に相談できるよ



長女家族と
長男家族が
久しぶりに帰省

孫たちの
成長ぶりに
ほっこり。母親は
お年玉を渡す



全員ストップ!
コインを投げて
進む道を選ぼう

表

裏

+1点

KEYWORD 1

リーフレットの『空き家すぐろく』を見て、実家の将来が気になり、家族で話し合う

リーフレットの『空き家すぐろく』を気にしなかった……

工務店をやっている地元の同級生に相談。空家等管理活用支援法人のことを教えてもらう

全員ストップ!

春から母親が介護施設に入居することに。子どもたちに「実家のことは任せる」と

全員ストップ!
どうするか選ぼう

専門家に
相談する?

家の柱に刻まれた
家族の成長の
証しに触れ、涙する



KEYWORD

1 住まいのエンディングノート



住まいに関する情報や将来住まいをどうしてほしいかなどを書いて残しておくノート。住まいの「活かし方」や「住まい方」を考え、家族で話し合うきっかけにと、国土交通省、日本司法書士会連合会、全国空き家対策推進協議会が共同で作成。



詳しくはこちらから



空家等管理活用
支援法人



相談する

助っ人登場!

専門家(支援法人など)に話を聞く



KEYWORD 2

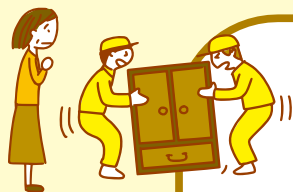


支援カードを
ゲットする

+1点

気になるながらも
なんとなくスルー

実家の
家財整理を
はじめる



全員ストップ!

いよいよ母親が施設に入居。実家が空き家状態に



再度話し合う
ABCからルート
自由を選ぶ

家族で集まり実家のことを本格的に議論



この先は1マスずつ進んでね

全員ストップ! 持ち点をチェックして進んでね

0点 放置空き家 ルートへ	1点以上 ABCから ルートを 自由を選ぶ	実際に家族と話し 合ってみませんか? 支援カードあり	+1点 支援法人に相談。 アドバイスを受けて 話し合いが スムーズに
---------------------	--------------------------------	----------------------------------	--

結論が
出せない
人は……

土地を
売却する
A
ルート

住み続ける
B
ルート

家を売る・貸す
C
ルート

2 KEYWORD
空家等管理活用支援法人



空き家の問題は、不動産や法律などの専門家に相談することが重要。この法人は、空き家の活用や管理に取り組む民間団体を自治体が指定。様々な関連分野の専門家の力を得ながら、空き家に関する相談対応や空き家を活用したい人とのマッチングなどを担う。



放置
空き家
ルート

実家を
どうするか話が
まとまらない

-1点 ¥10000

敷地に草木が生い茂り、
刈り取りを依頼
[費用がかかる]

¥10000

-1点

コインを投げて裏が出たら…
その年の台風で、敷地の木が折れ
隣の家の外壁を損傷
[損害を賠償する事態に]

業者に倒れた木を
処分してもらう
[費用がかかる]

-1点 ¥10000

コインを投げて
裏が出たら…
敷地にゴミが
大量に
持ち込まれ、
近所に害虫が発生
[処分などの
費用がかかる]

¥10000 -1点

気になりながらも
なんとなく
スルー



放置空き家ルート



再度
話し合う

どうする?

役所から
「適正に管理を」と
行政指導を受ける

-1点 ¥10000

老朽化がさらに進み、
壁の一部が破損
[費用がかかる]

床にたわみ。
シロアリ被害が判明
[費用がかかる]

-1点 ¥10000

コインを投げて裏が出たら…
地震で屋根瓦が落ちてしまい、
修繕が必要に
[費用がかかる]

-1点 ¥10000

CHECK!

マイナスが6点以上の場合

KEY
WORD
3

役所から、
危険な空き家と
見なされ、
除却の命令を
受ける

-10点



3

KEYWORD 危険な空き家



空き家は、放置すると徐々に危険な状態に。適切な管理をしないしていると、まず「管理不全空き家等」とされ、自治体から改善するよう指導や勧告を受けることに。さらに、倒壊や部材落下などの危険性や害虫発生などの有害性が著しく高い状態になると「特定空き家等」とされ、自治体から改善するよう指導、勧告や命令を受けることに。いずれも勧告を受けることで土地の固定資産税の負担が増えたり、命令に従わない場合には強制的に除却されることも。



全員ストップ!
コインを投げて
進む道を選ぼう

A
ルート

家を壊して土地を
売却することに



支援カード
ありの人
はこちら

裏

表

支援法人に相談して、
手続きや段取りが
スムーズに

不動産業者を
自力で探して
仲介を頼む

家財を
処分するために
自力で業者を
探して手配

解体業者を
自力で探して
手配

-1点
¥10000

-1点
¥10000

-1点
¥10000

土地を
売却する

除却した実家の
跡地を売却



+10点

全員ストップ!
コインを投げて
進む道を選ぼう

B
ルート

長女家族が実家に
住むことに。
母親が元気になったら
一緒に住もう



支援カード
ありの人
はこちら

裏

表

支援法人に相談して、
手続きや段取りが
スムーズに

実家の見回り・
点検業者を
自力で探して
手配

母親が安心して
暮らせるよう
リフォーム業者を
自力で探して手配

引っ越し業者を
自力で探して
手配

-1点
¥10000

-1点
¥10000

-1点
¥10000

住み
続ける

長女家族の
新しい生活がスタート



+10点

全員ストップ!
コインを投げて
進む道を選ぼう

C
ルート

実家の次の担い手を
探すことに



支援カード
ありの人
はこちら

裏

表

支援法人に相談して、
手続きや段取りが
スムーズに

工務店を
自力で探して
修繕を依頼

不動産業者を
自力で探して
仲介を頼む

家財を
処分するために
自力で業者を
探して手配

-1点
¥10000

-1点
¥10000

-1点
¥10000

売る・
貸す

実家の新しい
住まい手が見つかる



+10点



特設サイト「アキヤリバース」では
より詳しく空き家対策の情報を知ることができます。

<https://www.mlit.go.jp/jutakukentiku/house/akiya-taisaku/>

