

# 高齢者住宅データから見た課題

20200917

タムラプランニング&オペレーティング  
田村明孝

# 高齢者住宅・施設の供給数

2020年4月

施設タイプ	ホーム数	内、地域 密着型	要介護者向け・ 居室数	内、地域密 着型	自立者向け・ 居室数	居室数 計
1 介護付有料老人ホーム	4,149	229	210,347	5,530	24,796	235,143
2 住宅型有料老人ホーム	10,268		266,870		9,496	276,366
3 健康型有料老人ホーム	19				431	431
4 無届有料老人ホーム	292		5,632		1,672	7,304
5 分譲型ケア付きマンション	76				11,972	11,972
6 サービス付き高齢者向け住宅	7,548	47	224,846	1,290	27,154	252,000
7 軽費老人ホーム・A型・B型	205		121		11,841	11,962
8 ケアハウス	2,116	68	24,093	1,638	59,014	83,107
9 養護老人ホーム	950		27,850		35,766	63,616
10 グループホーム	13,794	13,794	213,639	213,639		213,639
11 介護老人福祉施設	9,988	2,355	631,611	62,068		631,611
12 介護老人保健施設	4,134		373,024			373,024
13 介護療養型医療施設	786		33,523			33,523
14 介護医療院	319		20,404			20,404
全国 合計	54,644	16,493	2,031,960	284,165	182,142	2,214,102

	タイプ	ホーム数	戸(床)数計	うち包括ケア	うち個別ケア	うち自立者向け
民間	・有料老人ホーム	14,728	519,244	210,347	272,502	36,395
	介護付有料老人ホーム	4,149	235,143	210,347	0	24,796
	住宅型有料老人ホーム	10,268	276,366	0	266,870	9,496
	健康型有料老人ホーム	19	431	0	0	431
	無届有料老人ホーム	292	7,304	0	5,632	1,672
	・グループホーム	13,794	213,639	213,639	0	0
	・サービス付き高齢者向け住宅	7,548	252,000	27,280	197,566	27,154
	・分譲型ケア付きマンション	76	11,972	0	0	11,972
自治体	・シルバーハウジング	890	23,848	0	23,848	0
	・経費老人ホーム	2,321	95,069	24,214	0	70,855
	ケアハウス	2,116	83,107	24,093	0	59,014
	経費老人ホーム・A型・B型	205	11,962	121	0	11,841
	・生活支援ハウス	570	6,999	0	6,999	0
	・養護老人ホーム	950	63,616	27,850	0	35,766
医療・福祉	・介護老人福祉施設	9,988	631,611	631,611	0	0
	・介護老人保健施設	4,134	373,024	373,024	0	0
	・介護療養型医療施設	786	33,523	33,523	0	0
	・介護医療院	319	20,404	20,404	0	0
全国	合計	56,104	2,244,949	1,561,892	500,915	182,142

65歳以上人口  
3551.4万人  
(厚労省介護保険  
月報2020年3月)

要介護3以上229.9  
万人  
(介護保険月報20  
年3月)

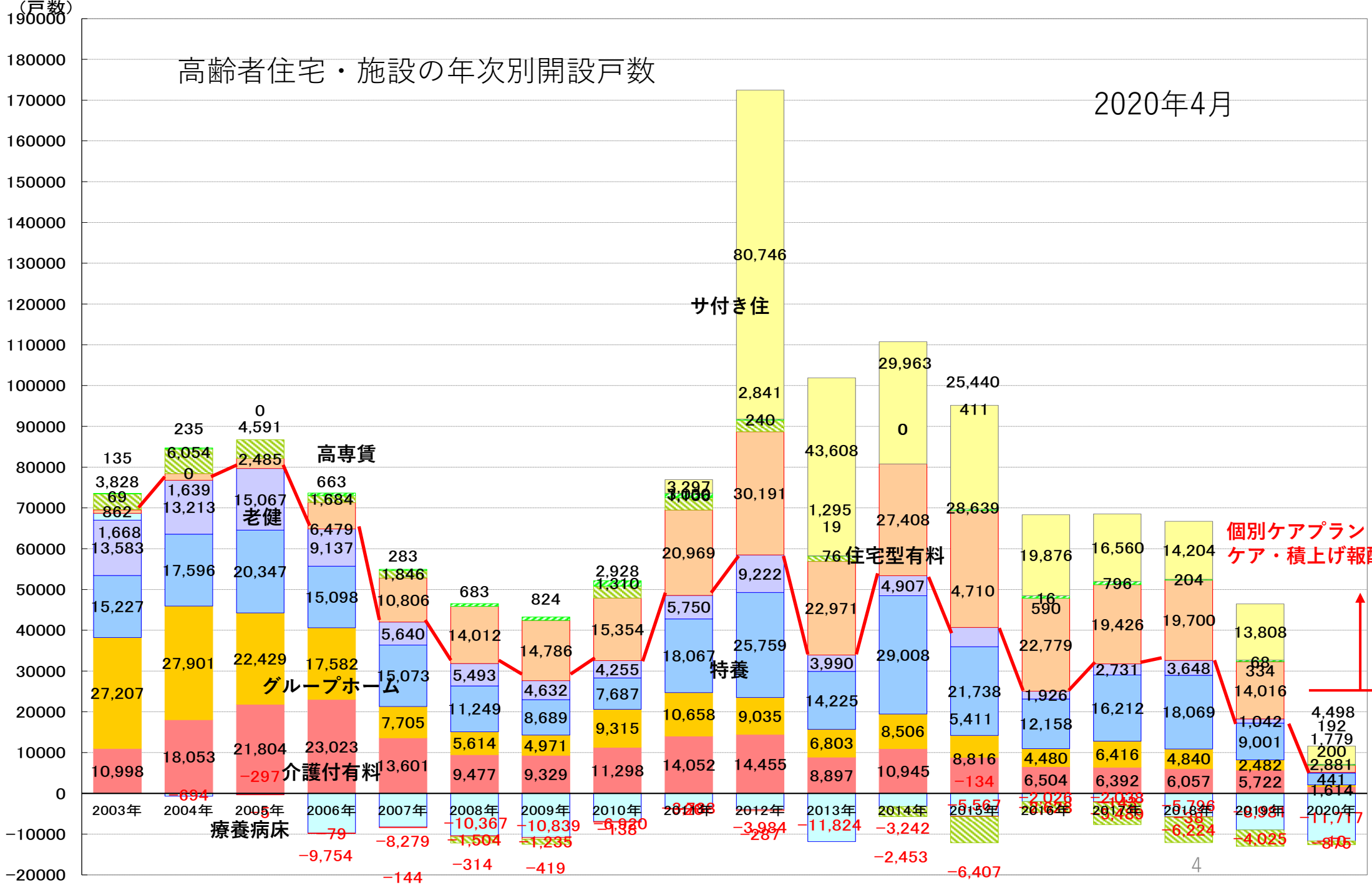
65歳以上人口に対  
して高齢者住宅施  
設(224.5万戸)  
供給率6.47%

うち包括ケア  
(156.2万戸)  
供給率4.39%

要介護3－包括ケア  
73.7万人  
充足率(67.8%)

# 高齢者住宅・施設の年次別開設戸数

2020年4月



包括的ケア・  
集団ケア・定額報酬 (介護  
保険施設・居  
住系)

個別ケアプラン・個別  
ケア・積上げ報酬

高専賃  
老健

グループホーム  
介護付有料

サ付き住

住宅型有料

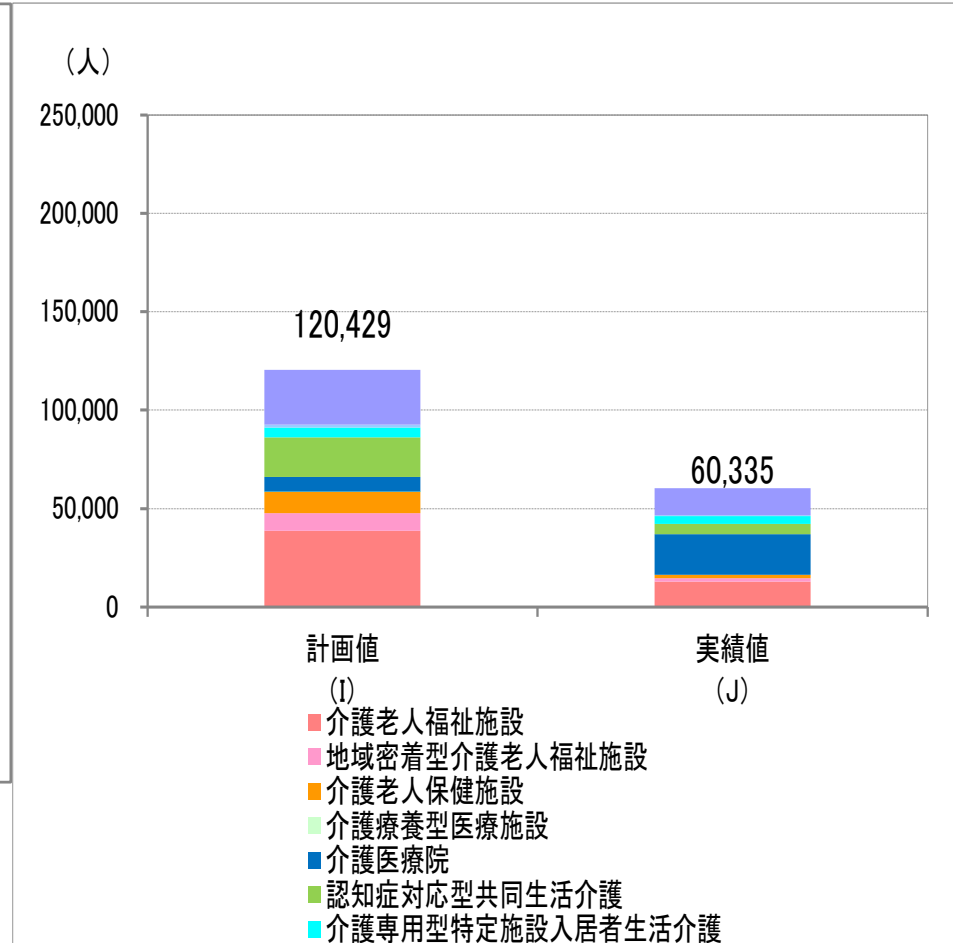
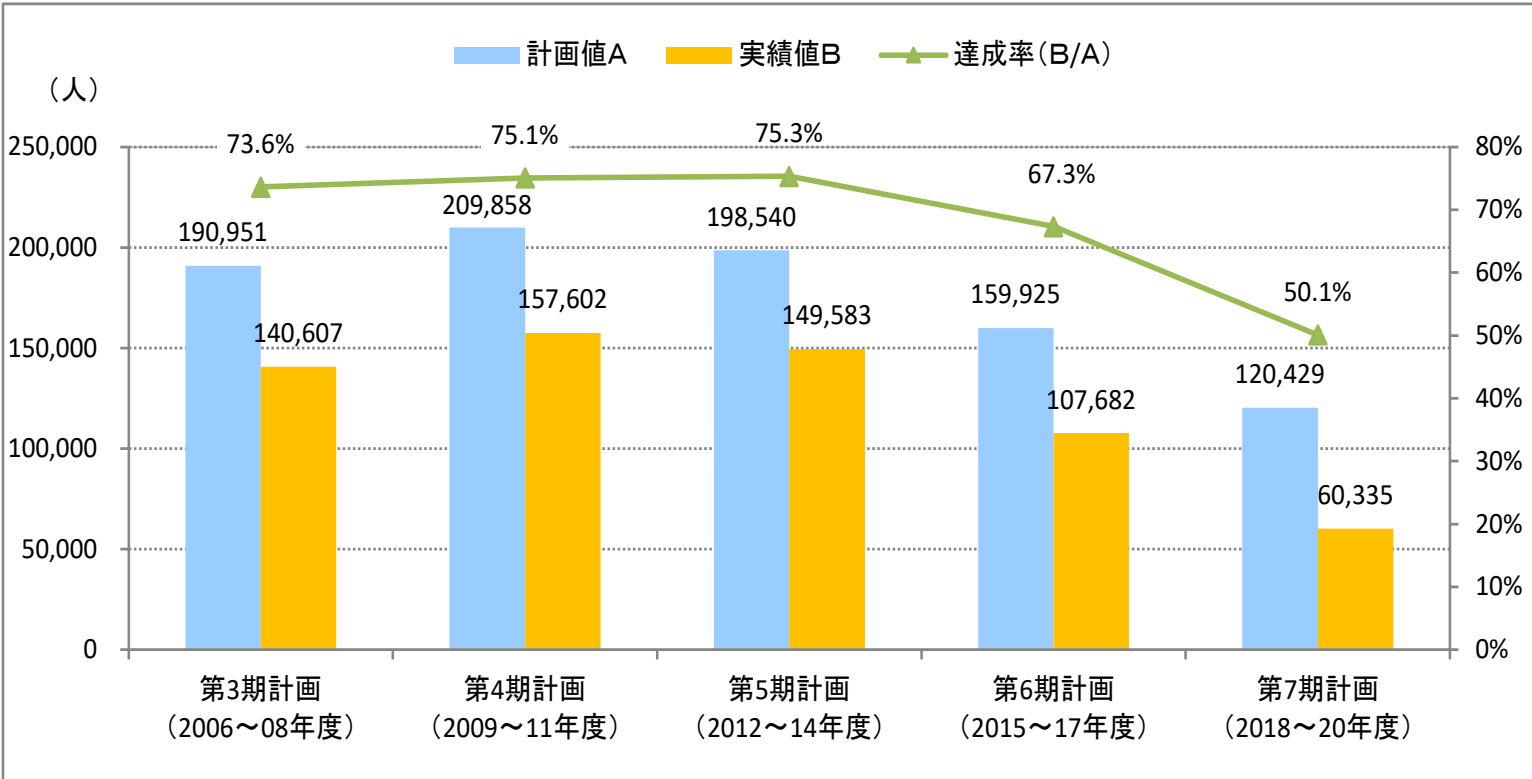
特養

療養病床

# 介護保険事業支援計画全国集計

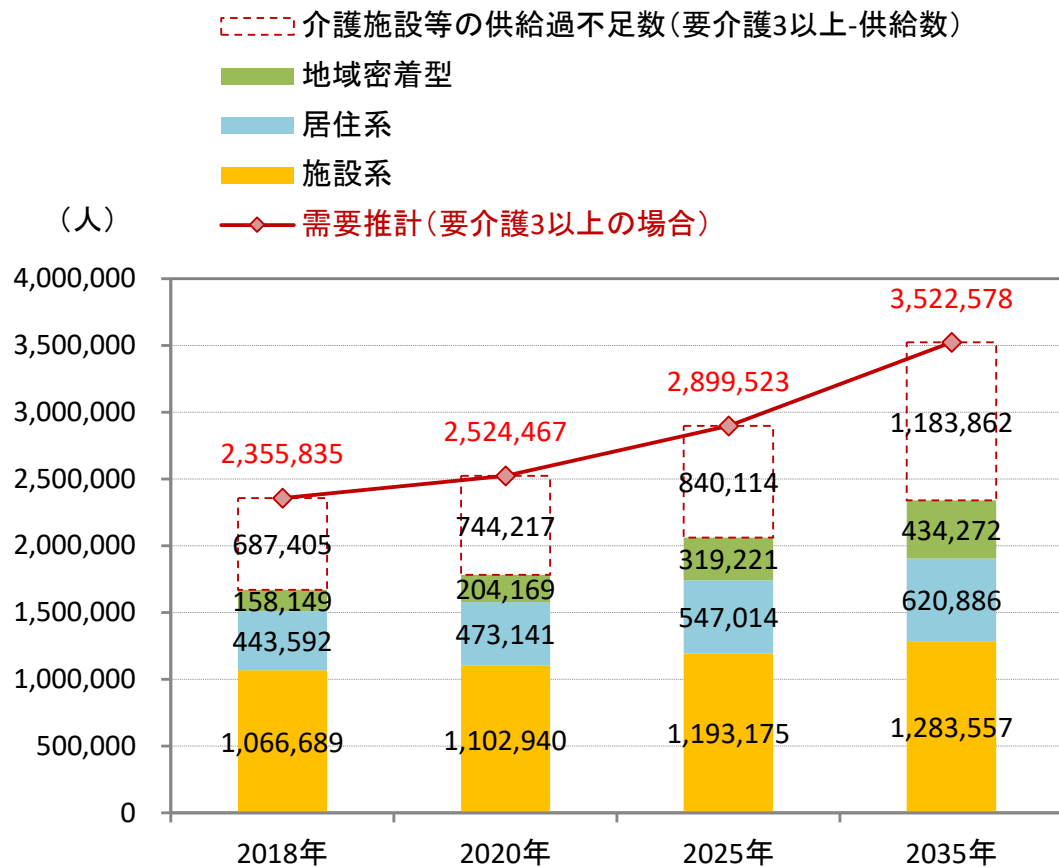
第3期から第7期 計画値と実績値

202009



# 2020年2035年全国 需要（要介護3以上）と供給（施設居住系地域密着型）

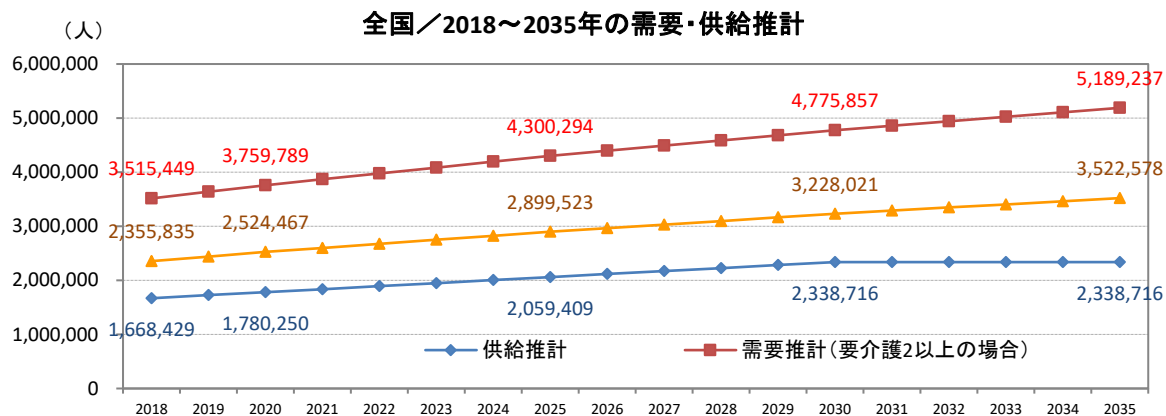
全国／介護施設等の供給過不足数の予測(要介護3以上)



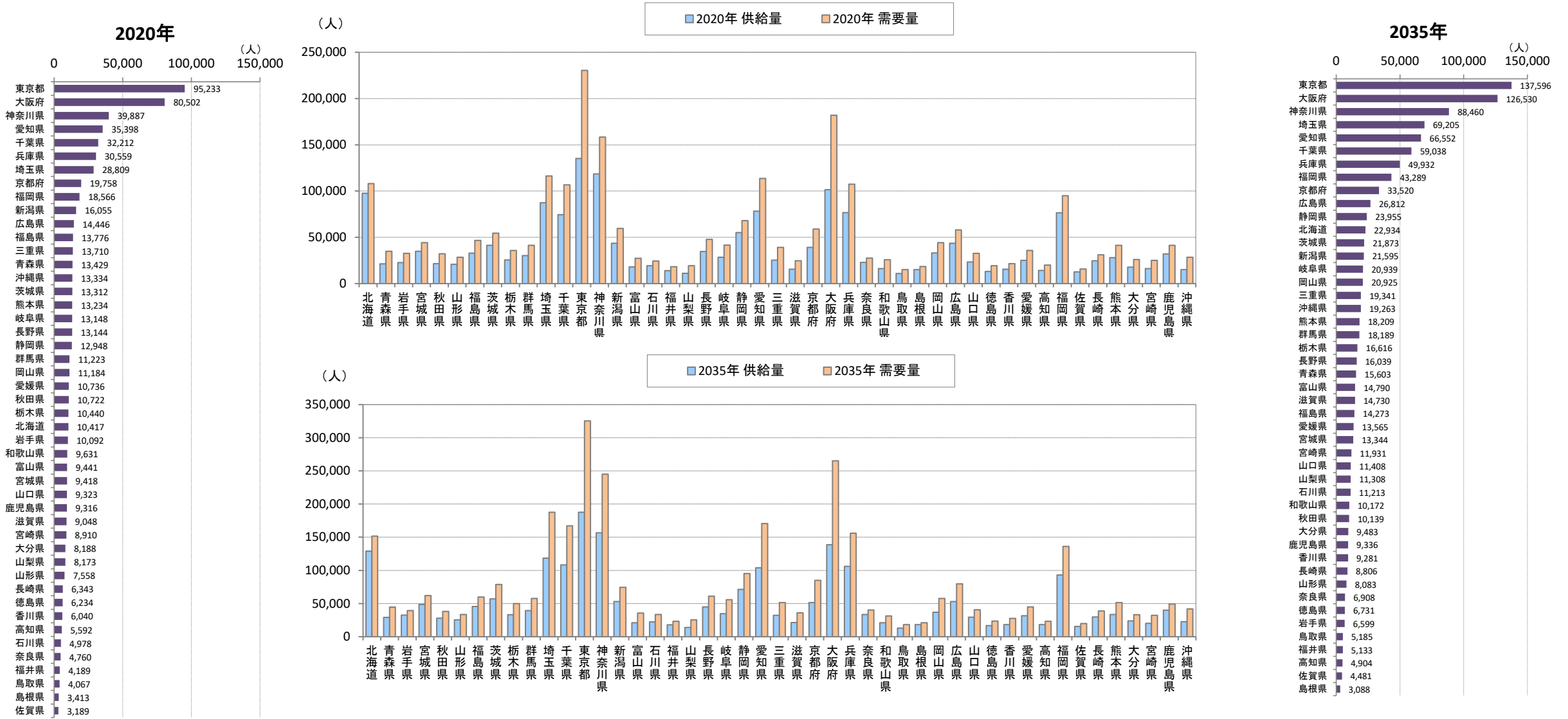
介護施設等の供給過不足数の予測

供給推計単位:人(定員数)、需要推計単位:人、過不足率単位:%

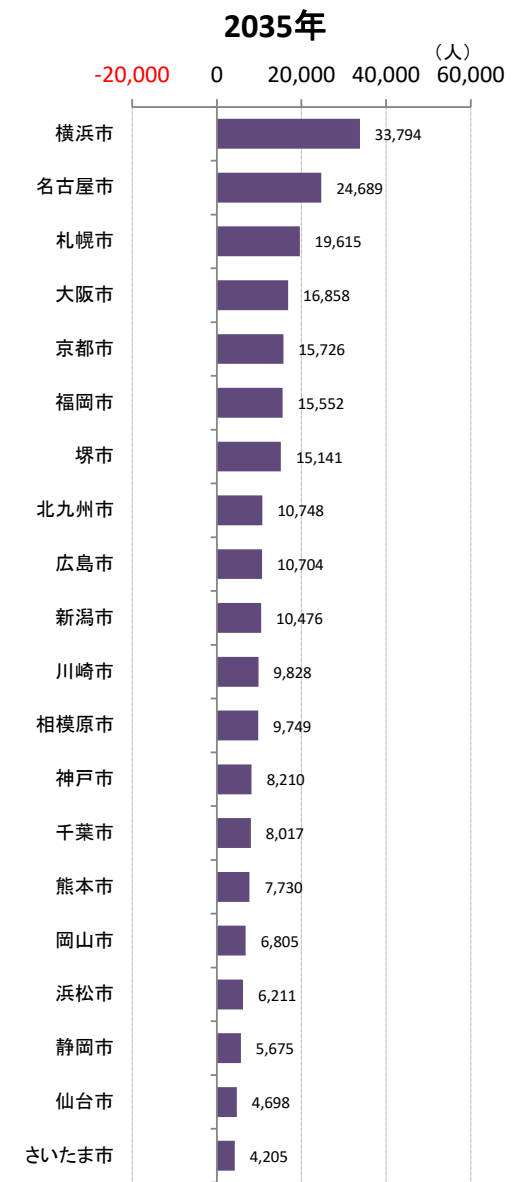
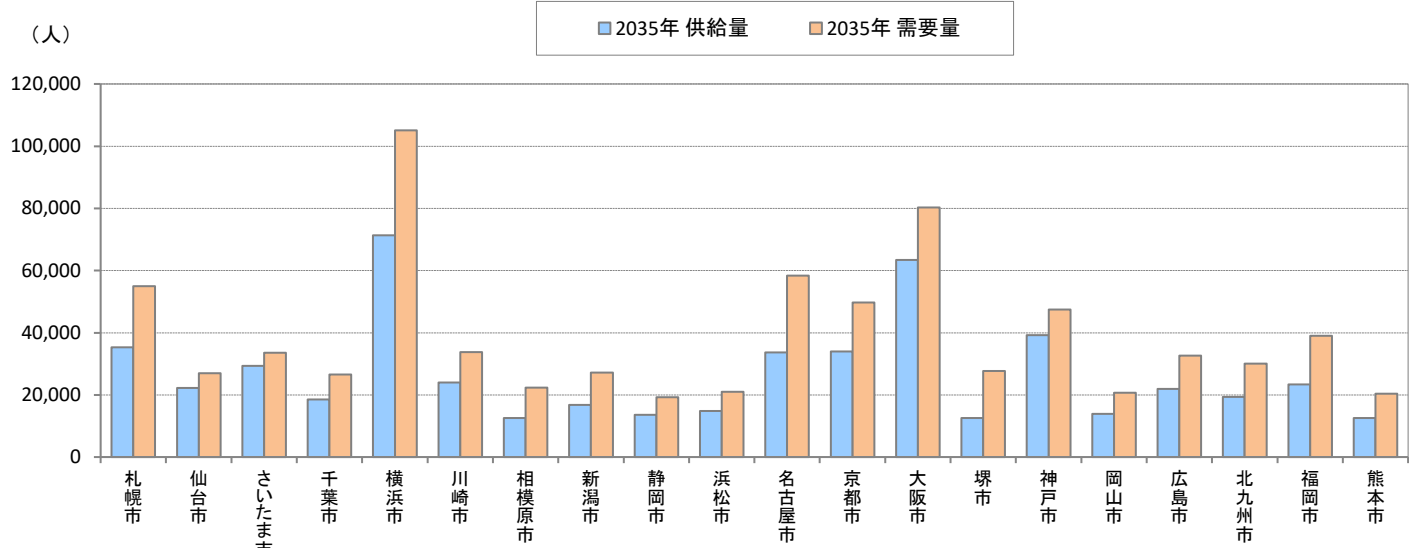
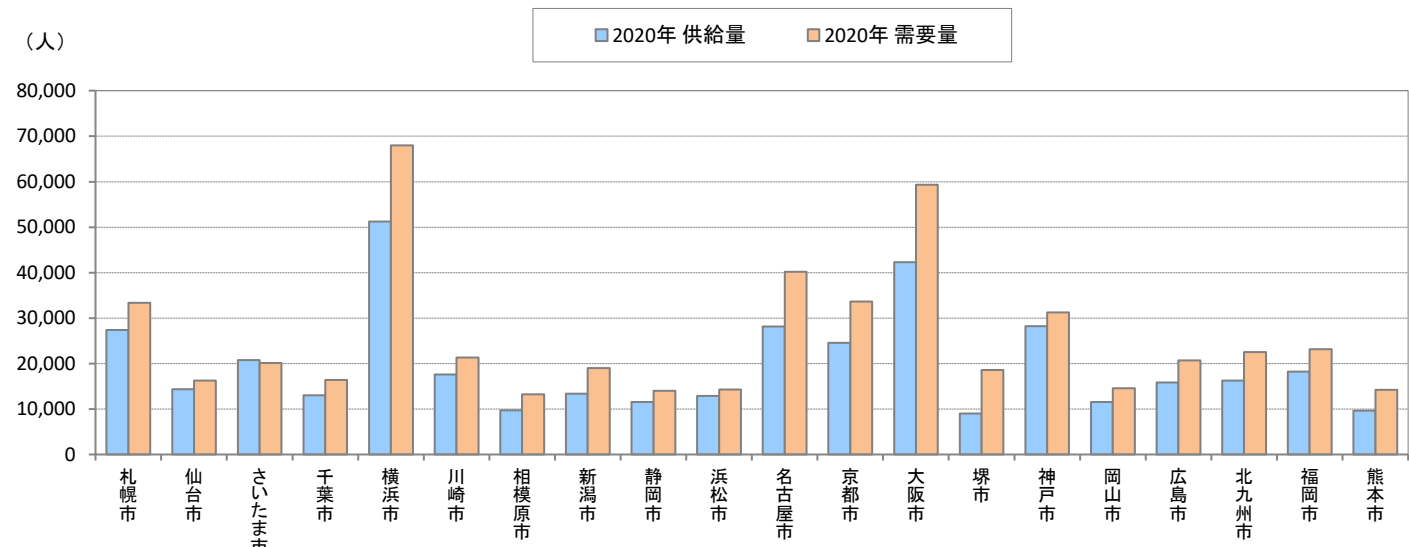
	2018年	2020年	2025年	2035年
1.介護老人福祉施設	636,088	666,348	741,607	817,012
2.介護老人保健施設	378,322	384,313	399,290	414,266
3.介護療養型医療施設・介護医療院	52,279	52,279	52,279	52,279
4.グループホーム	213,861	226,578	258,370	290,161
5.特定施設入居者生活介護	229,730	246,563	288,644	330,725
6.定期巡回・随時対応型サービス	29,573	43,836	79,494	115,151
7.夜間対応型訪問介護	5,317	5,317	5,317	5,317
8.小規模多機能	110,894	137,289	203,277	269,265
9.看護小規模多機能	12,364	17,727	31,133	44,539
供給推計	1,668,429	1,780,250	2,059,409	2,338,716
需要推計(要介護2以上の場合)	3,515,449	3,759,789	4,300,294	5,189,237
介護施設等の供給過不足数(要介護2以上-供給数)	1,847,019	1,979,540	2,240,885	2,850,521
需要推計(要介護3以上の場合)	2,355,835	2,524,467	2,899,523	3,522,578
介護施設等の供給過不足数(要介護3以上-供給数)	687,405	744,217	840,114	1,183,862



# 2020年2035年都道府県別需要（要介護3以上）と供給（施設居住系地域密着型）



# 2020年2035年政令市別 需要（要介護3以上）と供給（施設居住系地域密着型）



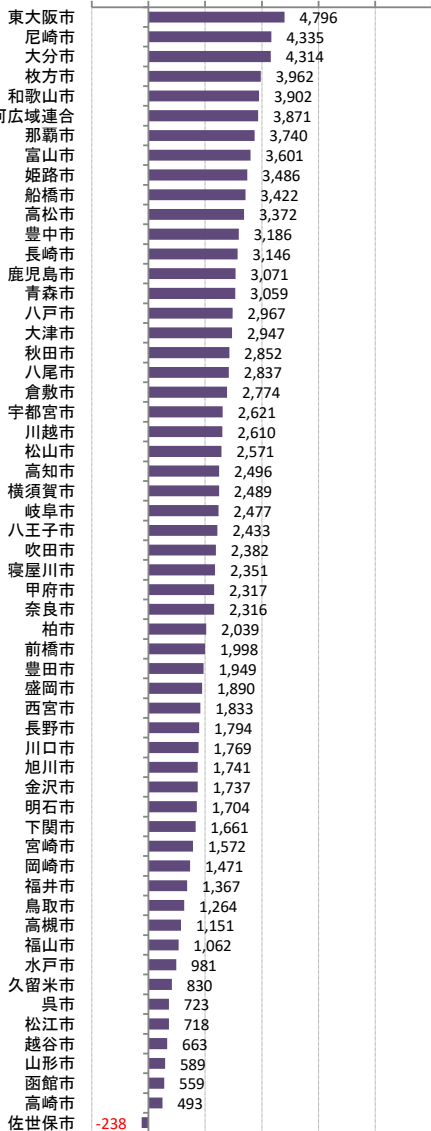


# 2020年2035年中核市別 需要（要介護3以上）と供給（施設居住系地域密着型）

2020年

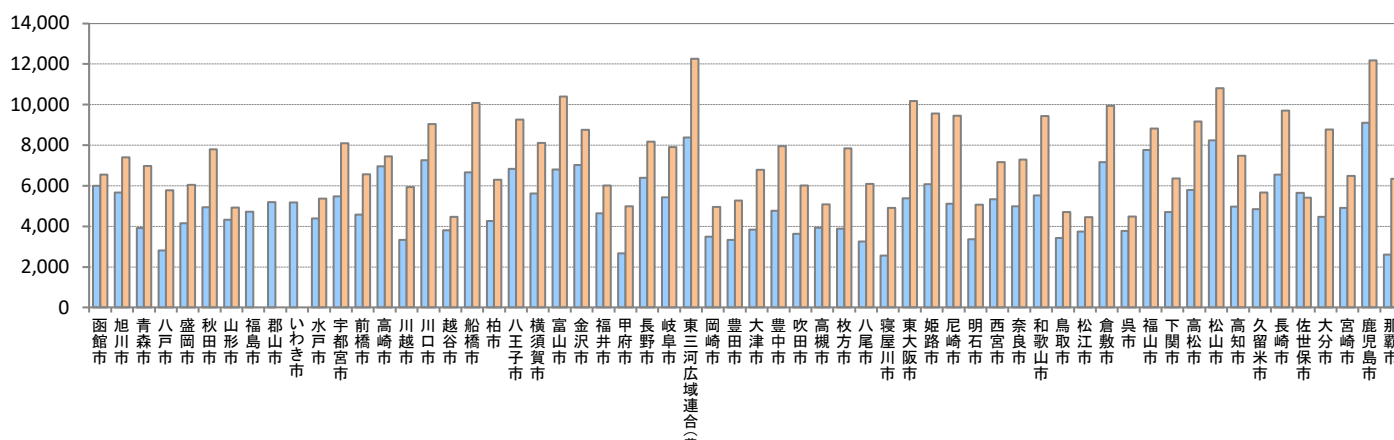
(人)

-2,000 0 2,000 4,000 6,000 8,000 10,000



(人)

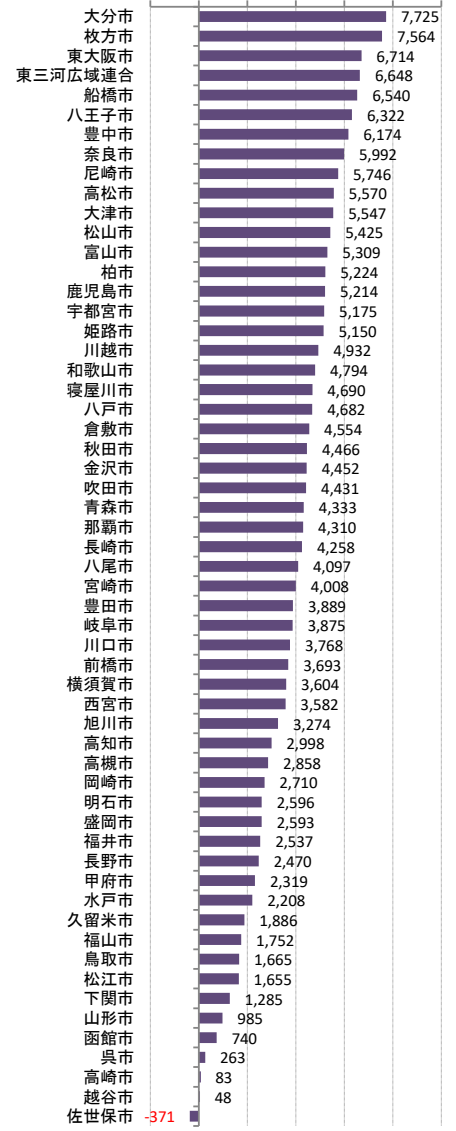
■ 2020年 供給量 ■ 2020年 需要量



2035年

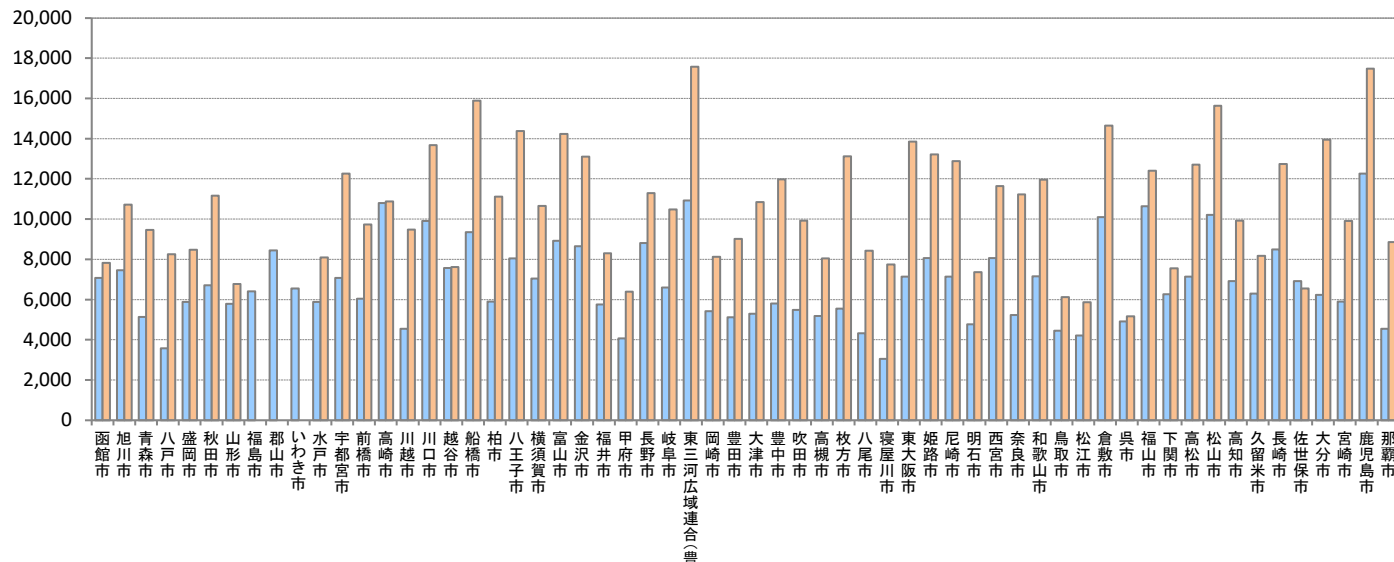
(人)

-2,000 0 2,000 4,000 6,000 8,000 10,000



(人)

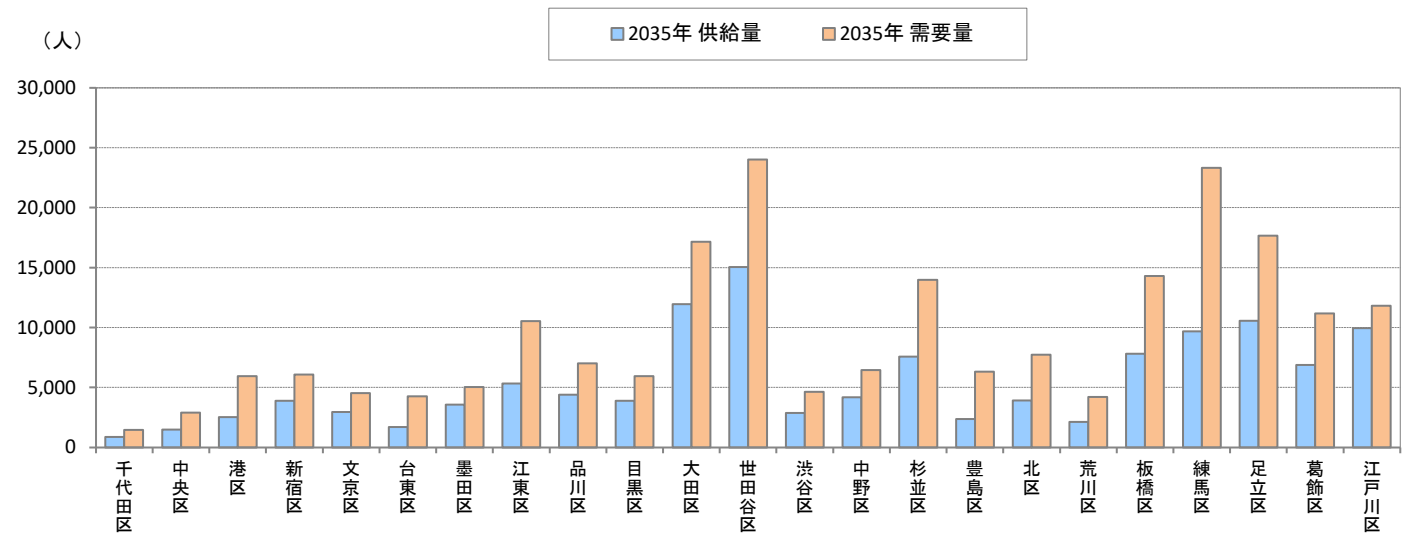
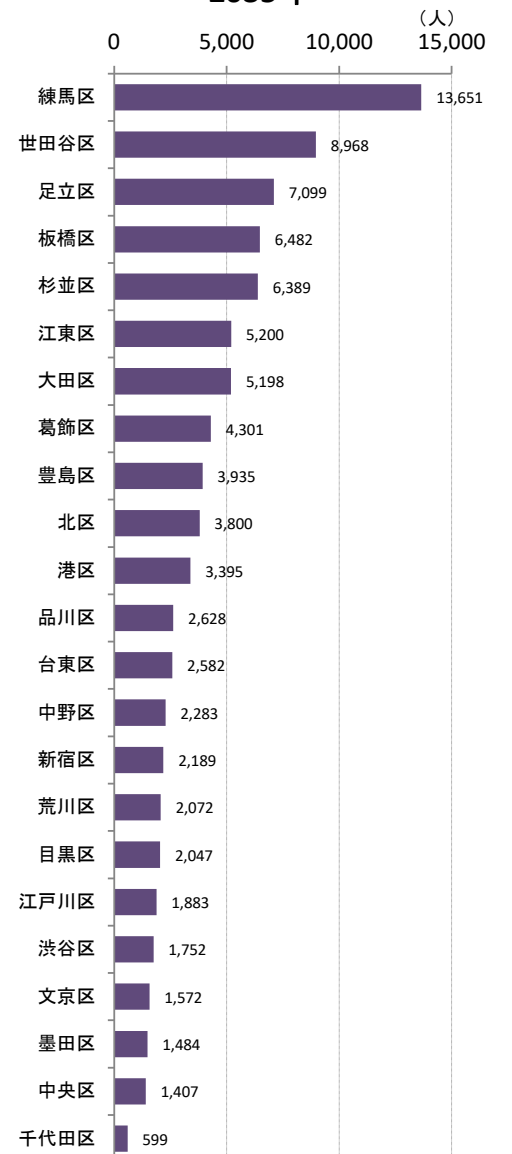
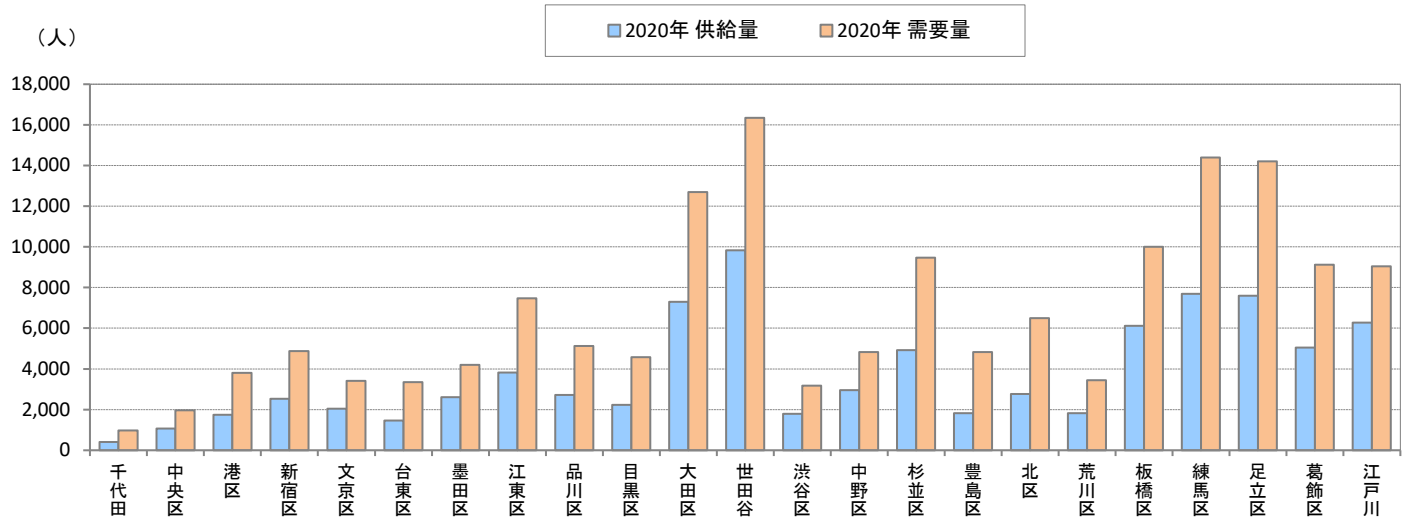
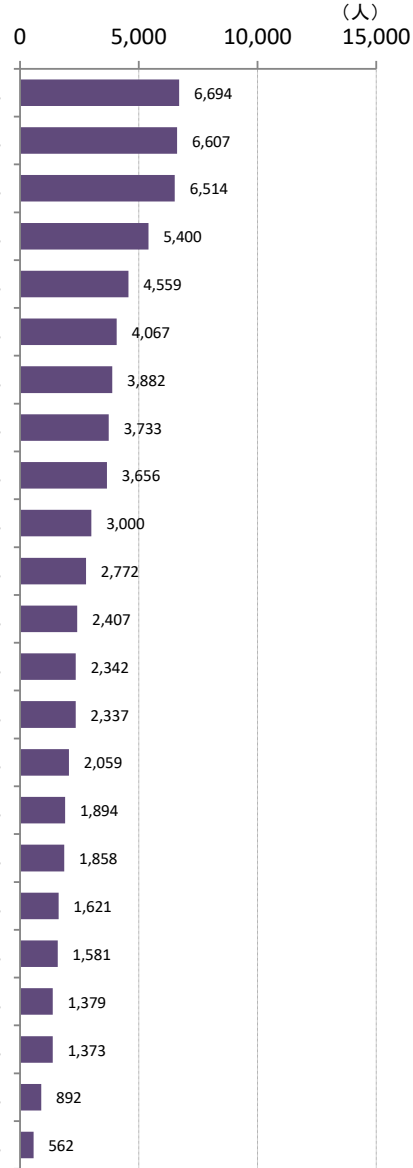
■ 2035年 供給量 ■ 2035年 需要量



# 2020年2035年東京23区別 需要（要介護3以上）と供給（施設居住系地域密着型）

2020年

2035年



# 2030年の高齢者住宅・施設数の予測

単位千戸

高齢者住宅施設 数2214千戸 (2020年4月)	2020年の数値	2030年予測値	10年間の増加 率	増加率を乗じ た2030年予測 値	10年間予測増 加数	1年間あたり の増加数
65歳以上人口	36192	37160	6.11%	2273	59	6
75歳以上人口	18235	22884	12.14%	2778	564	56
要介護認定者数	6792	8299	32.59%	2705	491	49
当社試算2最低値				2722	508	51
当社試算1最低値				2856	642	64