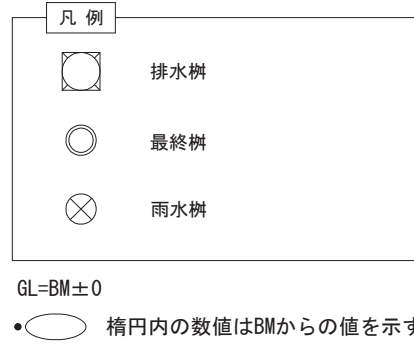
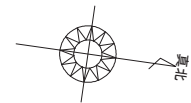
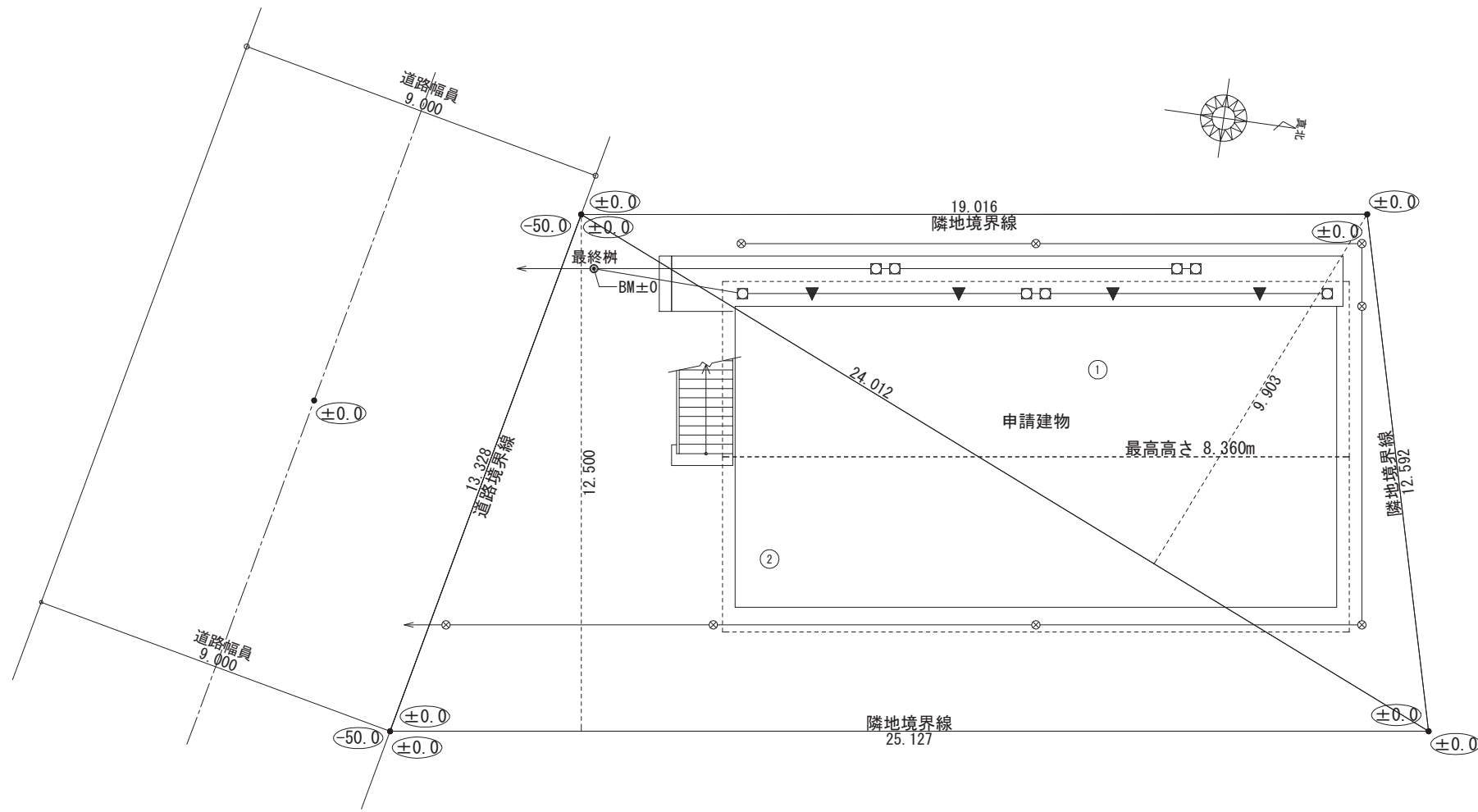


建築物省エネ法
省エネ基準に基づく省エネ計算
演習図面

建て方	共同住宅
構造	木造軸組構法



計画概要		
工事名称	〇〇市〇〇町共同住宅 新築工事	
建築主	住所	△△県△△市△△町△-△
	氏名	〇〇 〇〇
敷地概要	地名地番	〇〇県〇〇市〇〇町〇番〇号
	住居表示	〇〇県〇〇市〇〇町〇-〇
	敷地面積	275.93㎡
	都市計画区域	都市計画区域内(市街化区域)
	用途地域	第1種住居地域
	防火地域	準防火地域
	指定建蔽率	60.00
	指定容積率	200.00%
	高さ制限	-
	高度地区	-
日影規制	-	
外壁の後退	なし	
風致地区	指定なし	
その他の指定	なし	
道路	前面道路 9.0m、接道長さ 13.328m	
建築概要	構造	木造軸組構法
	階数	2階建て
	最高高さ	8.360m
	軒高さ	6.420m
	建築面積	127.98㎡
	1階床面積	105.99㎡
	2階床面積	105.99㎡
	延床面積	211.98㎡
	容積対象床面積	211.98㎡
	建蔽率	46.39%
	容積率	76.83%
公的融資		
予定工期	20**年*月~20**年*月	

敷地面積			
	底辺 (m)	高さ (m)	倍面積 (㎡)
①	24.012	9.903	237.790836
②	25.127	12.500	314.087500
倍面積	計		551.878336
敷地面積 (㎡)			275.93

トータル面積表 (㎡)	
敷地面積	275.93
建築面積	127.98
床面積 1階	105.99
2階	105.99
延床面積	211.98
建蔽率	(127.98/275.93) × 100 = 46.39%
容積率	(211.98/275.93) × 100 = 76.83%

工事名 〇〇市〇〇町共同住宅 新築工事

備考

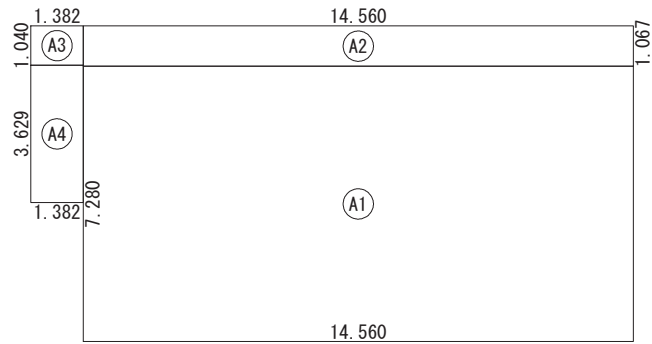
〇〇〇〇 一級建築士事務所

一級建築士事務所 〇〇〇知事登録〇〇〇〇号
 一級建築士 大臣登録第〇〇〇〇〇号 〇〇 〇〇 印

図面名 配置図

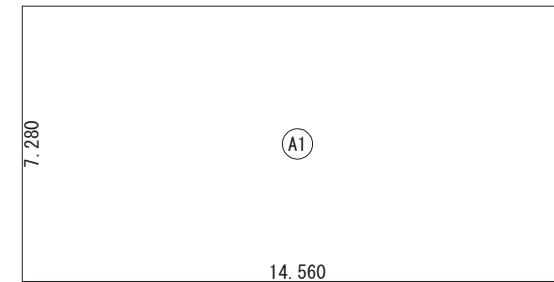
縮尺 1/150

図面 No. 1



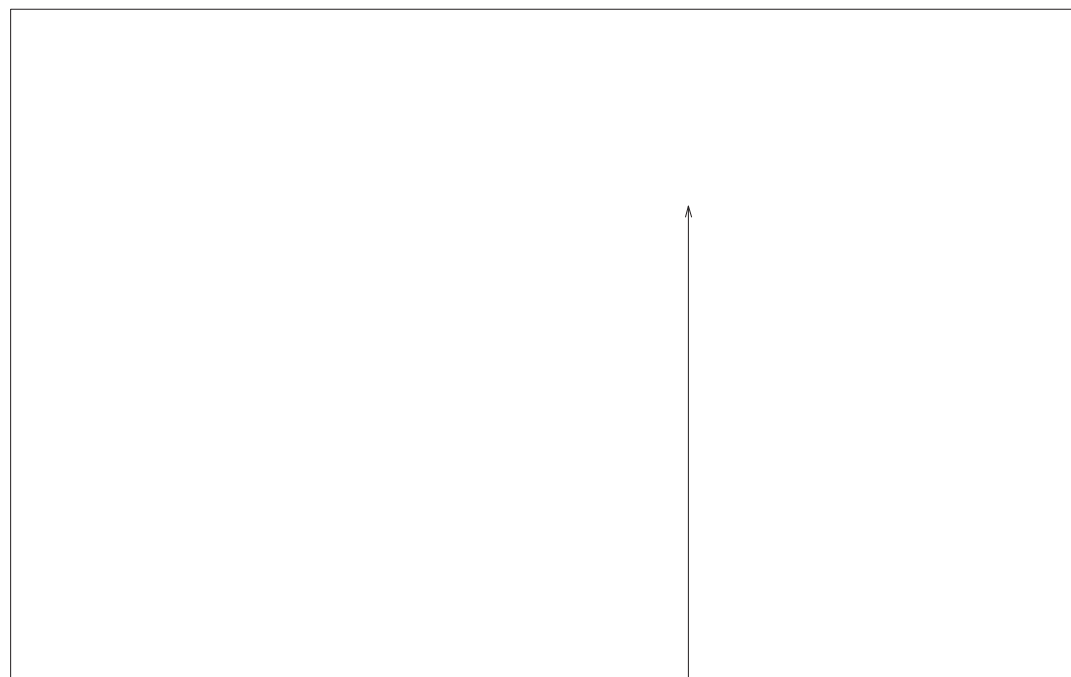
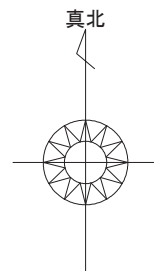
建築面積表			
	形状	計算式	面積
(A1)	矩形	14.560 × 7.280	105.996800
(A2)	矩形	14.560 × 1.067	15.535520
(A3)	矩形	1.382 × 1.040	1.437280
(A4)	矩形	1.382 × 3.629	5.015278
面積	計 (㎡)		127.98
	(坪)		38.71

建築面積求積図

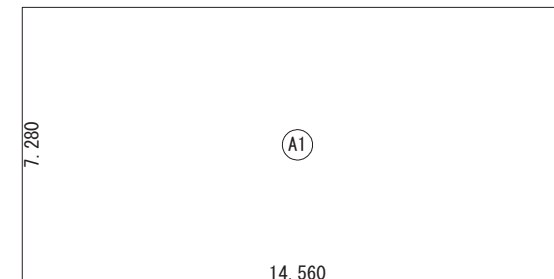


床面積表<1階>			
	形状	計算式	面積
(A1)	矩形	14.560 × 7.280	105.996800
面積	計 (㎡)		105.99
	(坪)		32.06

1階 床面積求積図



付近見取図



床面積表<2階>			
	形状	計算式	面積
(A1)	矩形	14.560 × 7.280	105.996800
面積	計 (㎡)		105.99
	(坪)		32.06

2階 床面積求積図

申請地
住所：〇〇県〇〇市〇〇町〇番〇号

工事名 〇〇市〇〇町共同住宅 新築工事

備考

〇〇〇〇 一級建築士事務所

一級建築士事務所 〇〇〇知事登録〇〇〇〇号
一級建築士 大臣登録第〇〇〇〇〇号 〇〇 〇〇 印

図面名

床面積求積図, 建築面積求積図

縮尺 1/200

図面 No.

2

外部仕上表

部位	仕様	備考
屋根	ルーフィング下地野地板	
	洋瓦葺	認定番号 NM-〇〇〇〇
軒天	防火軒天ボード (EP塗装)	認定番号 QF045RS-9122
	軒裏換気口	認定番号 QF030RS-0011
外壁	構造用合板 1 類 9mm	サイディング横貼
	透湿防水シート	
樋	—	軒樋 市販品塩ビ105
	—	縦樋 市販品塩ビ105
1階廊下	土間コンクリート	
	モルタル金ゴテ仕上	
2階廊下・階段	支柱・ササラ：スチール塗装品	
	手摺：アルミ塗装品	
	床・踏板：セメント成型押出板	
基礎	モルタル刷毛引き	
	水切：カラー鉄板	

内部仕上表 各住戸共通

部屋名称	床		壁		天井	
	下地	仕上	下地	仕上	下地	仕上
玄関 (1階)	土間コンクリート	モルタル金ゴテ仕上 150×150	PB下地 t=12.5	ビニールクロス	PB下地 (GB-R) t=9.5	ビニールクロス
玄関 (2階)	構造用合板 t=24	ビニール床シート	PB下地 t=12.5	ビニールクロス	PB下地 (GB-R) t=9.5	ビニールクロス
キッチン (2.6帖)	構造用合板 t=24	WPC フローリング合板 t=15	PB下地 t=12.5	ビニールクロス	PB下地 (GB-R) t=9.5	杉葎敷目地天井 ラミネート
洋室 (10.0帖)	構造用合板 t=24	WPC フローリング合板 t=15	PB下地 t=12.5	ビニールクロス	PB下地 (GB-R) t=9.5	ビニールクロス
UB	構造用合板 t=24 (2階のみ)	ユニットバス床	PB下地 t=12.5	ユニットバス壁	PB下地 (GB-R) t=9.5	ユニットバス天井
トイレ	構造用合板 t=24	クッションフロアー t=2.3	耐水PB下地 t=12.5	耐水ビニールクロス	PB下地 (GB-R) t=9.5	ビニールクロス
収納	構造用合板 t=24	WPC フローリング合板 t=15		化粧石膏ボード t=9.5	PB下地 (GB-R) t=9.5	ビニールクロス

※界壁は不燃PB t=12.5 2枚貼下地とする

断熱材リスト

断熱材	断熱材種類	熱伝導率	厚さ	備考
天井 (1階)	グラスウール断熱材 通常品 20-42	0.042 (W/m・K)	50 (mm)	
天井 (2階)	グラスウール断熱材 高性能品 HG16-38	0.038 (W/m・K)	155 (mm)	
外壁	グラスウール断熱材 高性能品 HG16-38	0.038 (W/m・K)	105 (mm)	
界壁	グラスウール断熱材 通常品 20-42	0.042 (W/m・K)	100 (mm)	
その他床	グラスウール断熱材 高性能品 HG16-36	0.036 (W/m・K)	80 (mm)	
土間床等の外周部の外気に接する部分	断熱材なし	—	—	
土間床等の外周部のその他の部分	断熱材なし	—	—	

開口部

開口部	建具の仕様	ガラスの仕様	備考
窓	樹脂と金属の複合材料製建具	Low-E 複層ガラス (日射遮蔽型) ガス封入なし、中空層10mm	熱貫流率：2.75 (W/m ² ・K) 日射熱取得率：0.32
玄関ドア	戸：金属製ハニカムフラッシュ 枠：金属製 ポストあり / 2ロック / 掘込み錠	ドア内ガラスあり 単板ガラス	熱貫流率：4.07 (W/m ² ・K)

設備機器表 各住戸共通

設備	種別	位置 室名	仕様	数量	備考
暖冷房設備	ルームエアコンディショナー	洋室	メーカー ○○○○	1	個別リモコン
			品番 XY-280○○○		
			定格冷房能力 2.8 (kW)		
			定格冷房消費電力 770 (W)		
			エネルギー消費効率 3.63		
			エネルギー消費効率の区分 (は)		
(床暖房設備)	設置なし	—	—	—	
換気設備	壁付式 第3種換気設備 (パイプファン) 換気回数：0.5回/h	トイレ	メーカー ○○○○ 品番 XY-17○○	1	局所換気扇
		UB	メーカー ○○○○ 品番 XYZ-17○○8V	1	24時間常時・局所換気兼用
(熱交換型換気設備)	設置なし	—	—	—	
給湯設備	ガス従来型給湯機 ふろ給湯機：追焚あり	—	メーカー ○○○○	1	
			品番 XY-2460○○○		
			給湯部モード熱効率：78.1%		
給湯配管	ヘッダー方式	—	ヘッダー分岐後の全ての配管径が13A以下	—	
節湯設備	台所水栓 浴室水栓 洗面水栓 浴槽	キッチン	シングルレバー水栓	—	
		UB	バス・シャワー兼用		
		UB	2バルブ水栓		
		UB	通常品		
照明設備		洋室・キッチン・玄関	すべての機器において白熱灯以外を使用している	—	
		トイレ・UB	すべての機器において白熱灯以外を使用している	—	
太陽光発電設備	設置なし	—	—	—	
コージェネレーション	設置なし	—	—	—	

設備機器表 共用部 (1階廊下・2階廊下・階段)

設備	種別	位置	仕様	数量	備考
照明設備	—	1階廊下	防湿・防雨型蛍光灯 20W	3	
	—	2階廊下	防湿・防雨型蛍光灯 20W	3	
	—	階段	防湿・防雨型球形蛍光灯 20W	2	

工事名 ○○市○○町共同住宅 新築工事

備考

○○○○ 一級建築士事務所

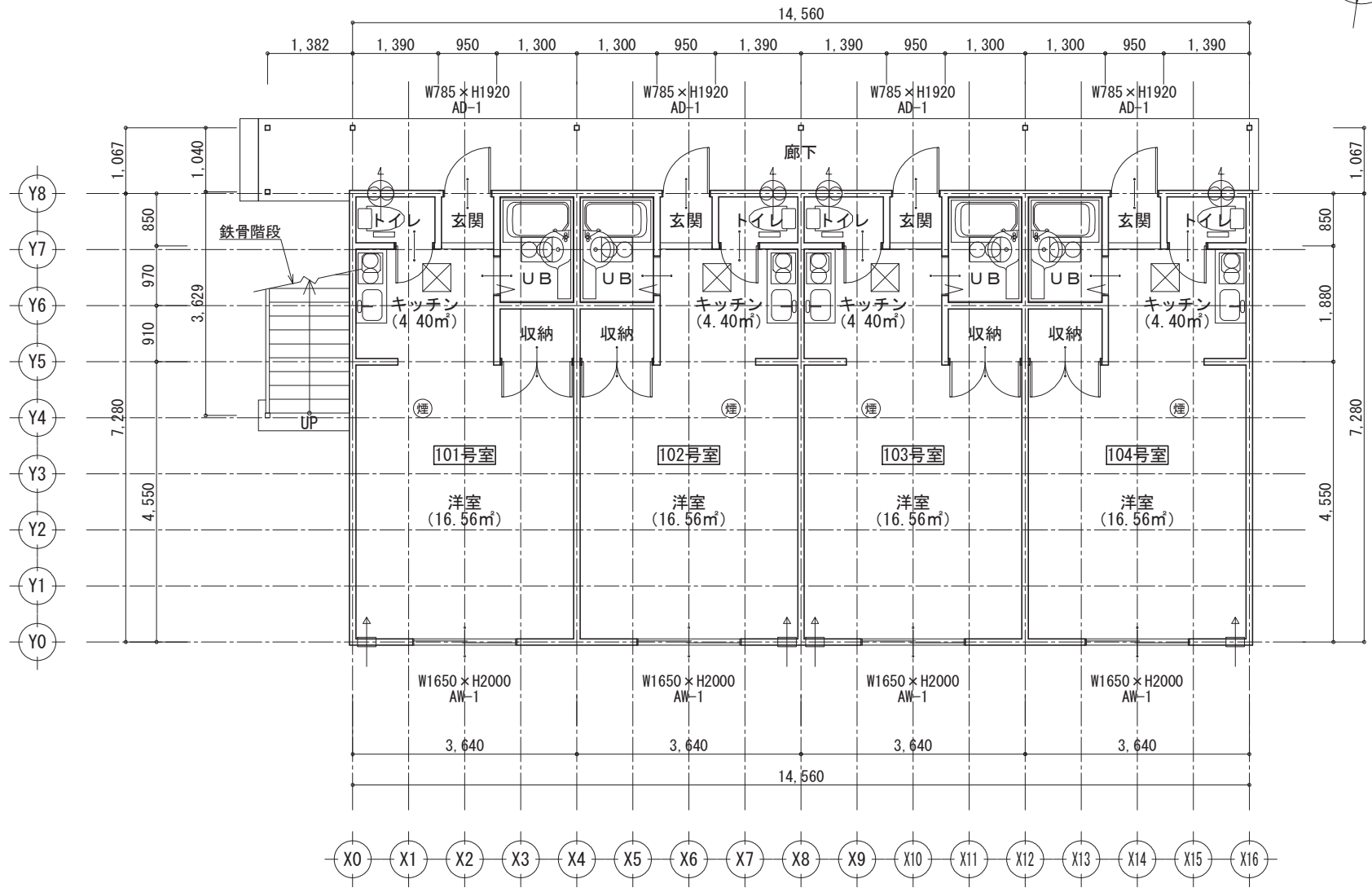
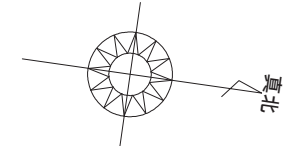
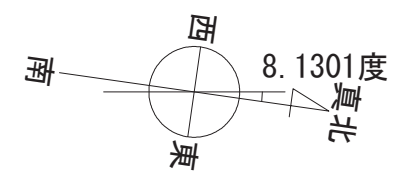
一級建築士事務所 ○○○知事登録○○○○号
一級建築士 大臣登録第○○○○○号 ○○ ○○ 印

図面名 外部仕上表・内部仕上表・断熱仕様・設備機器表

縮尺

図面 No.

3



- * 凡例
- 熱式感知器
 - 煙式感知器
 - 床下点検口
 - 天井点検口
 - トラップ (掃除可能)
 - 排水樹
 - 最終樹
 - たて樋
 - 雨水樹
 - 換気扇 (壁用)
 - 局所換気 (天井)
 - 吸気口

全住戸共通

部屋	計算式			タイプ
洋室	3.640	×	4.550	= 16.562 A
キッチン	2.340	×	1.880	= 4.399 A
収納	1.300	×	0.910	= 1.183 C
玄関	0.950	×	0.850	= 0.808 A
トイレ	1.390	×	0.850	= 1.182 C
UB	1.300	×	1.820	= 2.366 C
A: 主たる居室 SA = 21.769 ≒ 21.77 m ²				
B: その他の居室 SB = 0.000 ≒ 0.00 m ²				
C: 非居室 SC = 4.731 ≒ 4.73 m ²				
合計	S = 26.499			≒ 26.50 m ²

工事名 ○○市○○町共同住宅 新築工事

備考

○○○○ 一級建築士事務所

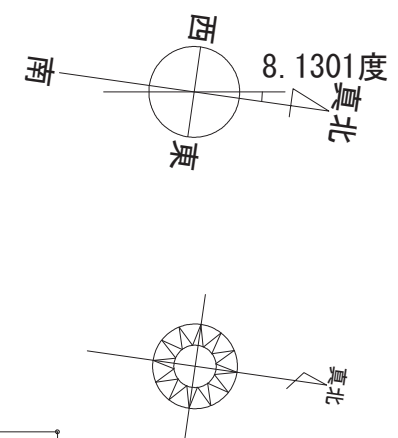
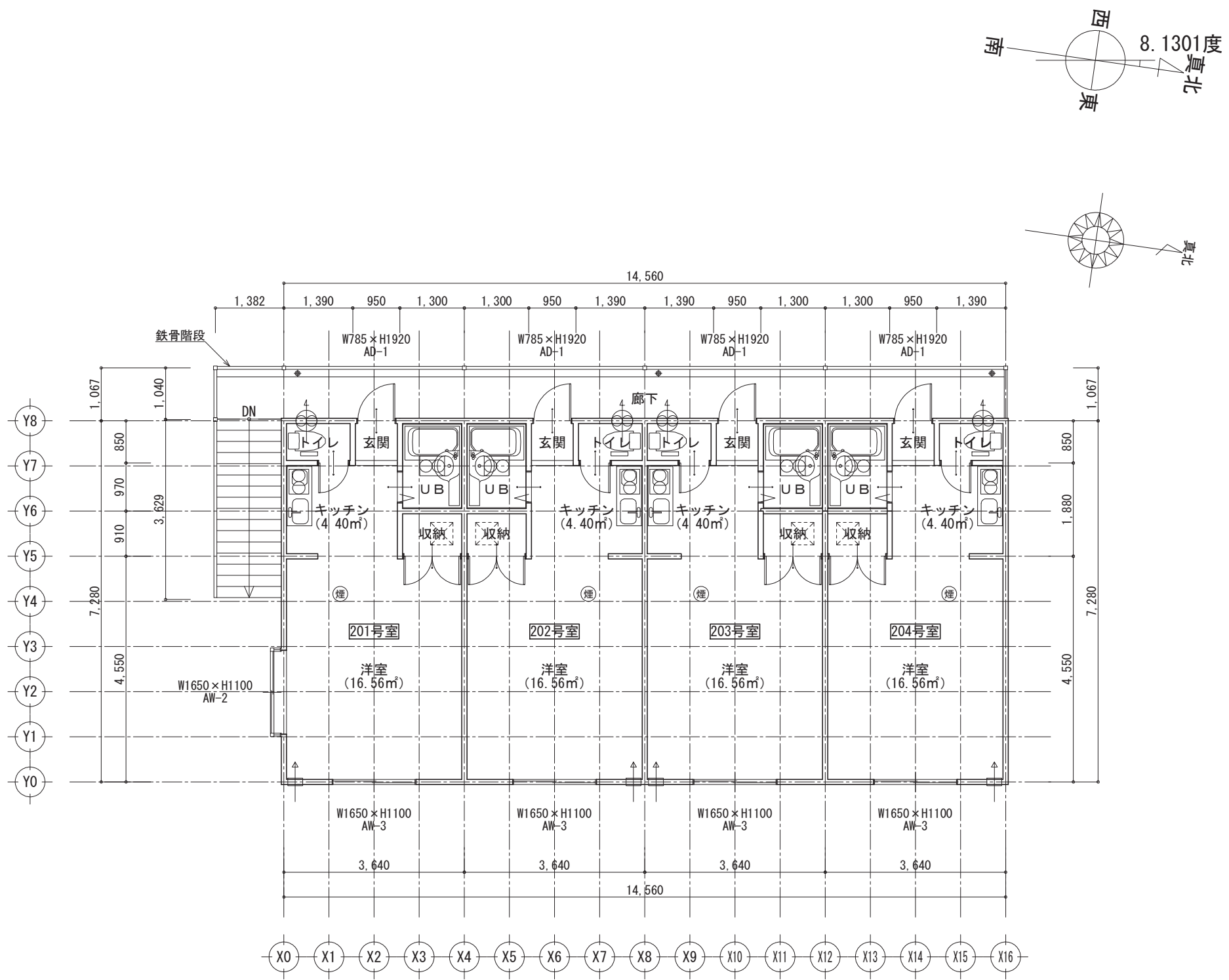
一級建築士事務所 ○○○知事登録○○○○号

一級建築士 大臣登録第○○○○○号 ○○ ○○ 印

図面名 1階 平面図

縮尺 1/100

図面 No. 4



- * 凡例
- 熱式感知器
 - 煙式感知器
 - 床下点検口
 - 天井点検口
 - トラップ (掃除可能)
 - 排水樹
 - 最終樹
 - たて樋
 - 雨水樹
 - 換気扇 (壁用)
 - 局所換気 (天井)
 - 吸気口

工事名 ○○市○○町共同住宅 新築工事

備考

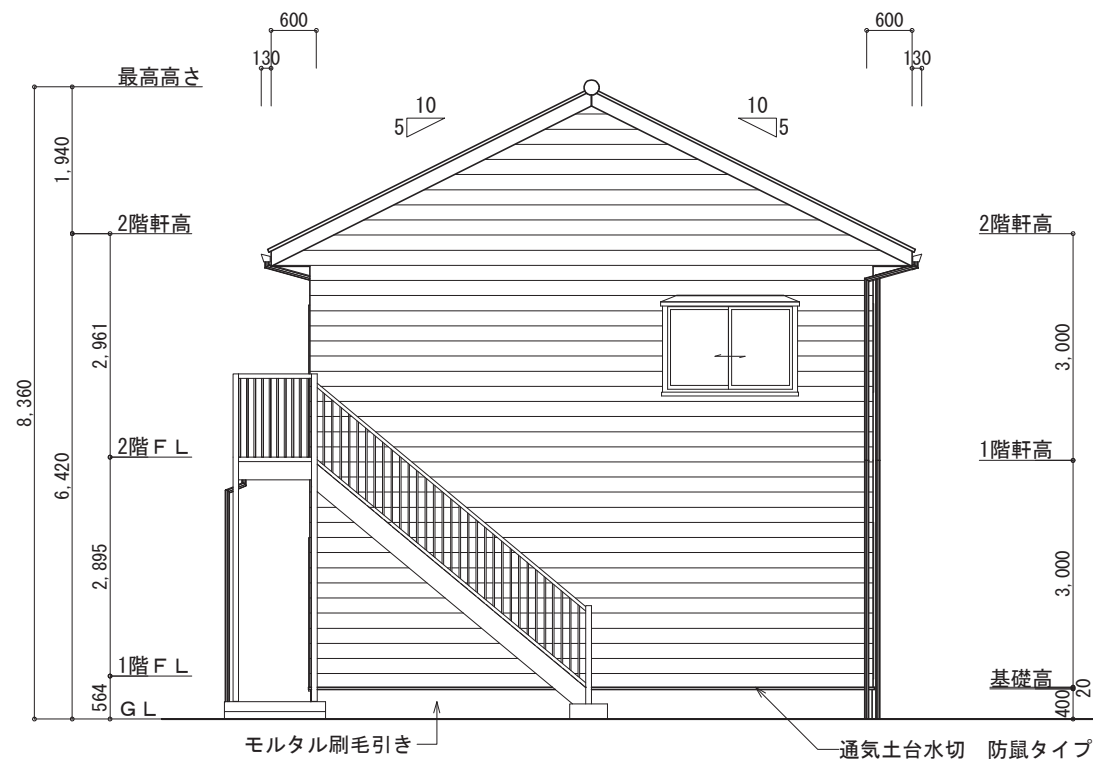
○○○○ 一級建築士事務所

一級建築士事務所 ○○○知事登録○○○○号
一級建築士 大臣登録第○○○○○号 ○○ ○○ 印

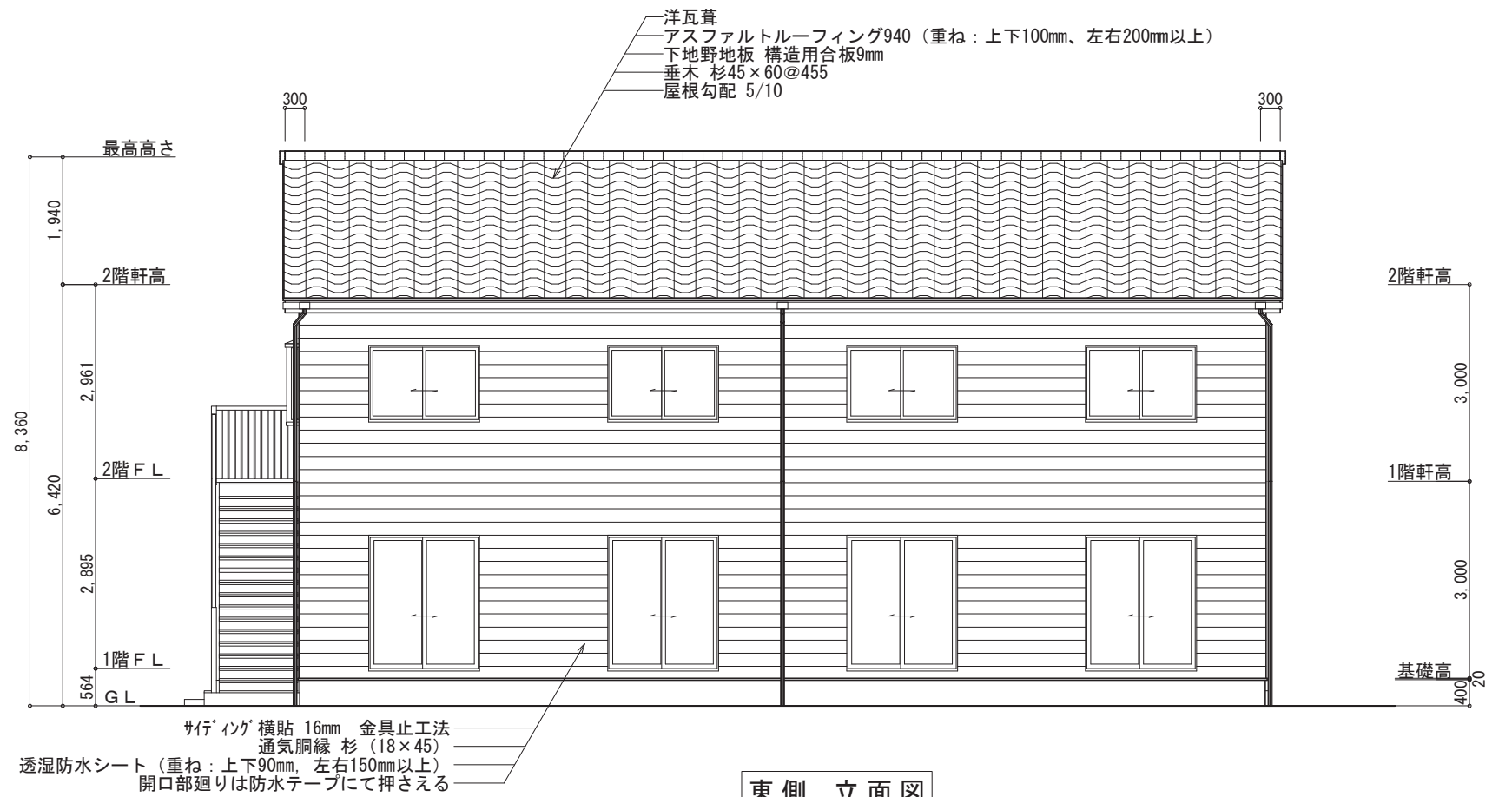
図面名 2階 平面図

縮尺 1/100

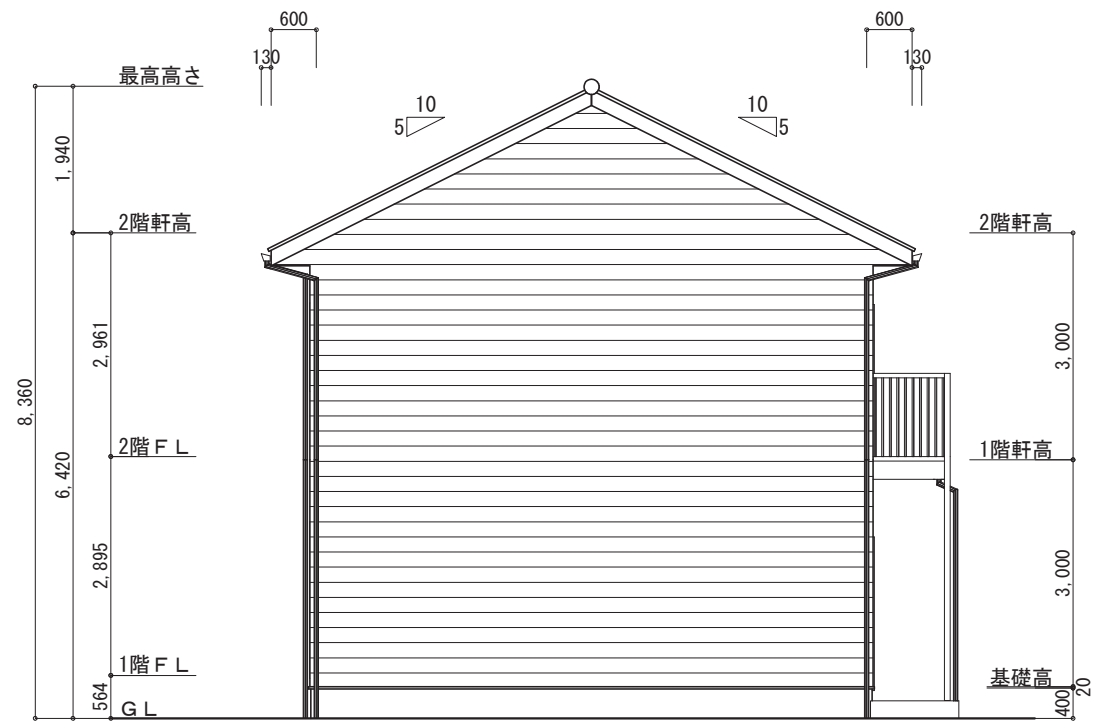
図面 No. 5



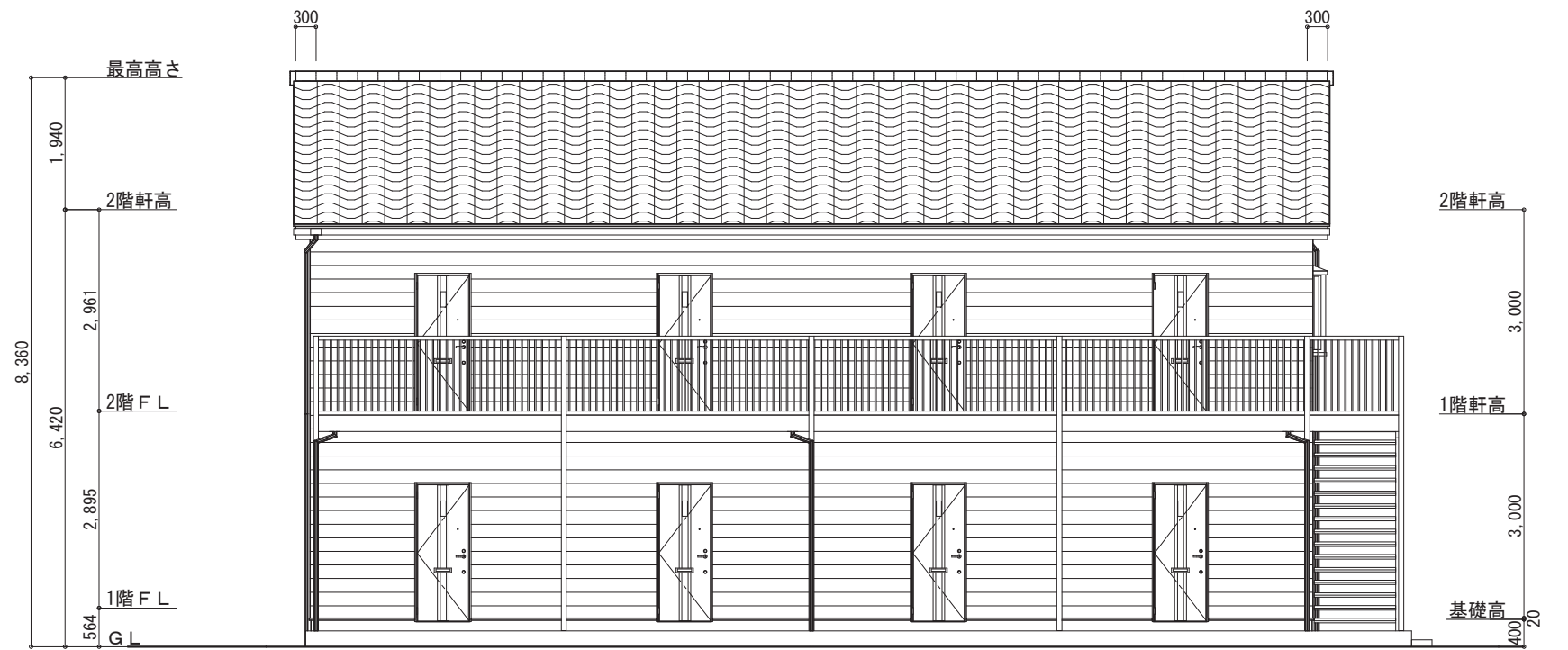
南側 立面図



東側 立面図



北側 立面図



西側 立面図

工事名 ○○市○○町共同住宅 新築工事

備考

○○○○ 一級建築士事務所

一級建築士事務所 ○○○知事登録○○○○号
一級建築士 大臣登録第○○○○○号 ○○ ○○ 印

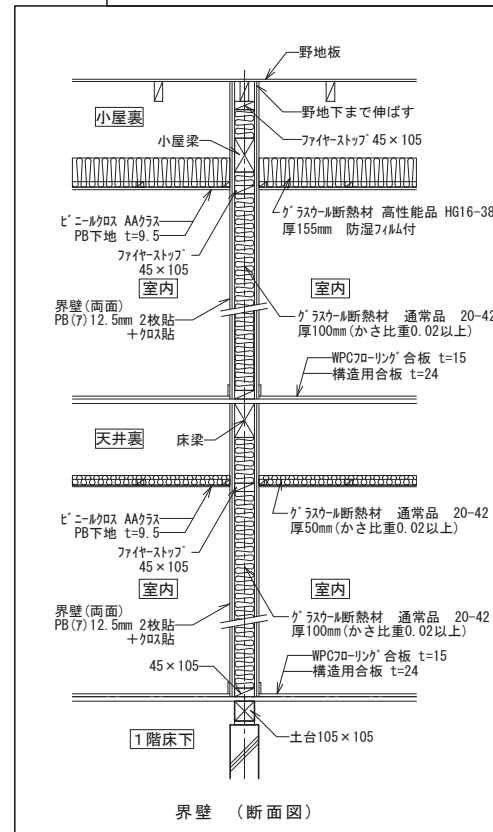
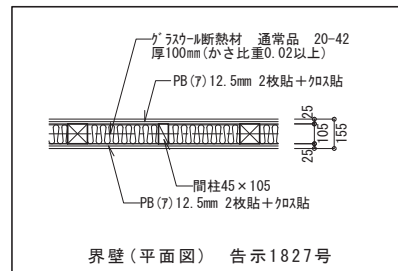
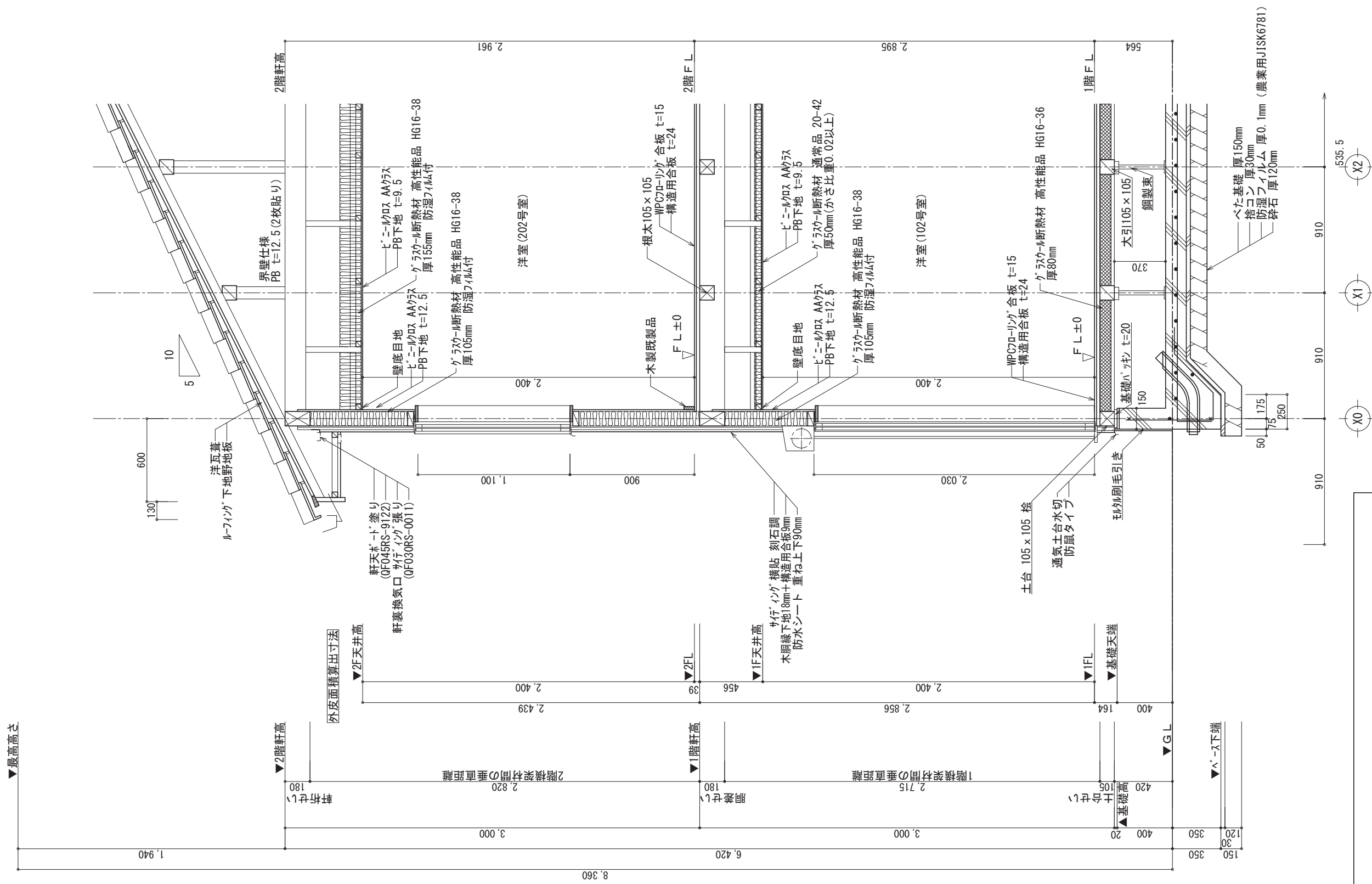
図面名

立面図

図面 No.

6

縮尺 1/100



工事名 ○○市○○町共同住宅 新築工事

備考

○○○○一級建築士事務所

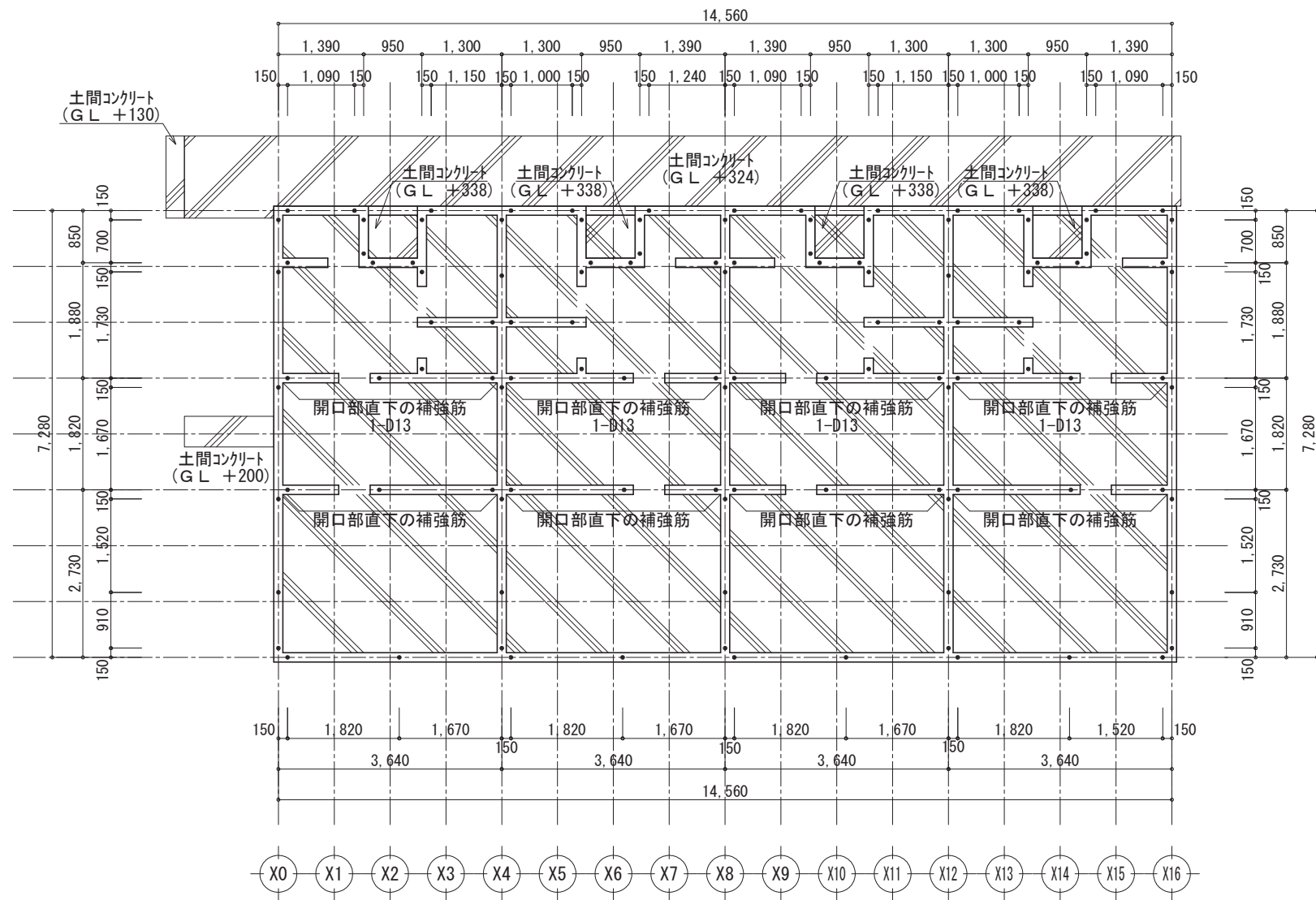
一級建築士事務所 ○○○知事登録○○○○号

一級建築士 大臣登録第○○○○○○号 ○○○○印

図面名 矩計図

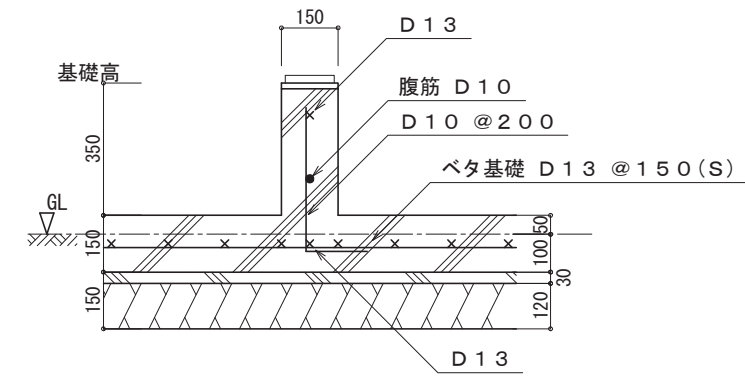
縮尺 1/30

図面No. 7

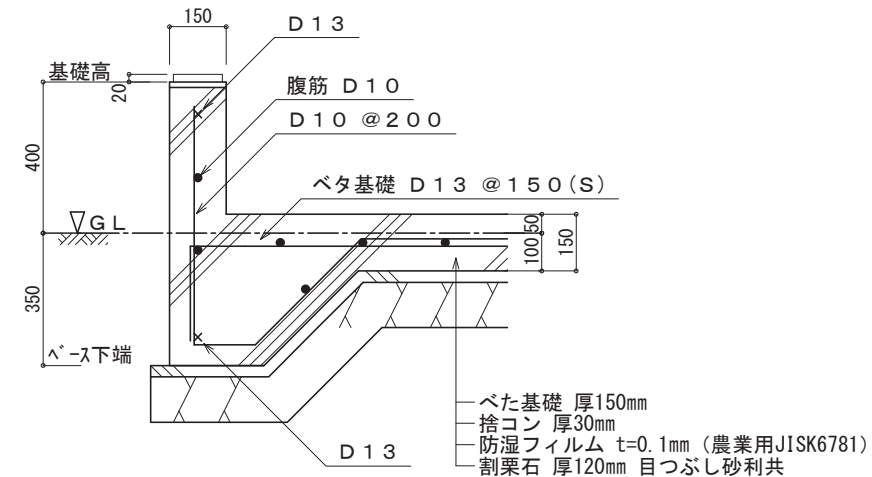


基礎伏図 S:1/100

凡例	
□	床下人入口
•	アンカーボルト
●	ホールダウンアンカー



内部基礎断面 S=1/20



外周基礎断面 S=1/20

ベタ基礎 厚150mm
 捨コン 厚30mm
 防湿フィルム t=0.1mm (農業用JISK6781)
 割栗石 厚120mm 目つぶし砂利共

工事名 ○○市○○町共同住宅 新築工事
 備考

○○○○ 一級建築士事務所
 一級建築士事務所 ○○○知事登録○○○○号
 一級建築士 大臣登録第○○○○○号 ○○ ○○ 印

図面名 基礎伏図, 基礎リスト
 縮尺 1/100, 1/20

図面No. 8