

## 特色

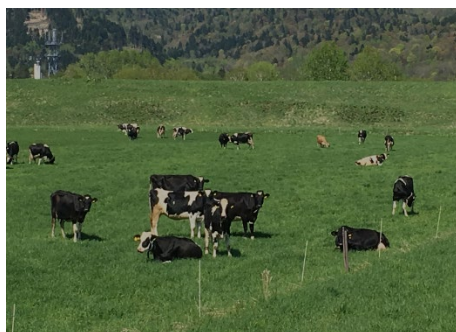
- 東京の大学生が、北海道の限界集落におけるまちおこしの一環で、合宿所を改修した宿泊施設を開業。
- 地域事業者と連携した体験メニューの開発を行うとともに、地域住民から家具などの提供を受け、宿泊料金の低コスト化を図る。

## 概要

施設名	ゲストハウス イケレ音威子府
所在地	北海道音威子府村音威子府
事業者	個人
事業区分	住宅宿泊事業
主な仲介サイト	Airbnb、Vacation STAY、自社ホームページ
規模	4部屋、収容人数16人
一泊料金	3,240円／人



宿泊施設外観



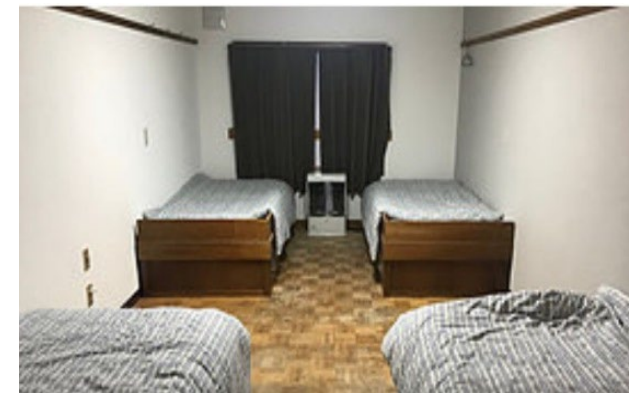
自然とのふれあい



連携



宿泊施設内部



宿泊施設内部