



ノウハウ集紹介事例（一部）のインバウンドベンチャー一覧

株式会社SAGOJO

会社概要

社名	株式会社SAGOJO
代表取締役	新 拓也
設立	2015年12月
所在地	東京都港区赤坂1-14-14 第35興和ビル1階 フューチャースタイル総研リアルコクリバ
企業URL	https://corp.sagojo.link/
概要	「旅人」を活用し課題解決する マッチングプラットフォーム
実績	累計1,500件以上のプロジェクト完了 200自治体・150企業以上とお取引
連絡先	Mail : info@sagojo.link Tel : 080-2077-0716 (宮下)

課題整理～ご提案～運用～納品までを一貫して対応

地域やサービス・
商品の課題をヒアリング

課題解決のための
企画・提案・伴走

旅人人材がスキルを
活かしてPRを実施

進行/品質管理し、
成果物を納品



クライアント



SAGOJO

旅人

サービス事例

▼インバウンド向けプロモーション

エリア	徳島県東部エリア15市町村
提供サービス	徳島東部でのインバウンド向け体験の改善とプロモーションの実施
効果	SNS/広告による43.5万リーチ

▼インバウンド誘客による関係人口づくり

エリア	石川県白山市
提供サービス	プラットフォーム「TENJIKU」による外国人の旅人とのマッチング
効果	マッチングした人材の活用による人手不足解消や関係人口増加

▼インバウンド向け体験コンテンツ制作

エリア	群馬県赤城山
提供サービス	アンバサダー制度と地域事業者による体験コンテンツ造成、誘客多角化
効果	SNSでのリーチ数累計：11,535PV 「オンライン旅」への外国人参加：13名

▼その他コンテンツ制作

記事・動画（長編/短編）コンテンツ制作、インフルエンサーPR、広告配信、体験コンテンツ企画・運営サポート、モニター企画・運営、集客サポート…etc

▼旅人への告知・集客支援

3万人の旅人人材へのメールマガジンによるイベント集客

会社名	株式会社ゴールドバリュークリエーション
所在地	〒901-2227 沖縄県宜野湾市宇地泊3丁目7番地1号 宜野湾ベイサイド情報センター ITオフィス5-2
連絡先	TEL：098-943-4032 / FAX：098-943-4033 / EMAIL： info@gvc.co.jp
代表者名	金見 義教
会社URL	https://gvc.co.jp/

会社概要

IT開発とクリエイティブの両領域を手がける企業です。
クライアントの課題に対して、ビジネスモデルの構築から業務効率化、集客・販促・マーケティング、採用支援まで、ワンストップで価値を提供しています。
社内にはエンジニアとクリエイターの両方が在籍しており、「技術と表現の融合」を意識した提案が可能です。



サービス名 ホテル管理・セルフチェックインシステム「MujInn/ムジン」

サービスURL <https://mujinn.com/>

サービス概要

MujInnは、宿泊施設のフロント業務をデジタル化し、無人化・省人化運営を実現するクラウド型宿泊管理システム（PMS）です。
宿泊者はスマートフォンやタブレットからセルフチェックインが可能で、予約・売上・客室・清掃情報などを一元管理。スマートロックや決済システムとも連携し、非対面チェックイン・チェックアウトを実現します。
多言語対応にも対応しており、宿泊者の利便性向上とスタッフの業務負担軽減に貢献します。



予約でおトク、ラクちん。NearMe

会社概要

会社名 株式会社NearMe

URL <https://nearme.jp>

サービス名 NearMe／NearMeタクシー／空港・観光アクセス／AIオンデマンド交通(相乗り・乗合)／ライドシェア(公共・日本版)

事業内容 シェアリングエコノミーのMaaSサービス、AIを活用した「移動のシェア」サービスを複数展開

代表者名 高原幸一郎



🔗 独自AIによる「シェア乗り」

- 輸送量の最大化: 既存資産を活用し輸送力を向上
- 最適ルーティング: 特許取得済みの1クリック相乗り配車
- 業務DX: 運行会社の受注・配車管理をAIで最適化

125万人+

累計予約人数

25都道府県

展開エリア(拡大中)

お問い合わせ先
株式会社NearMe 事業開発部

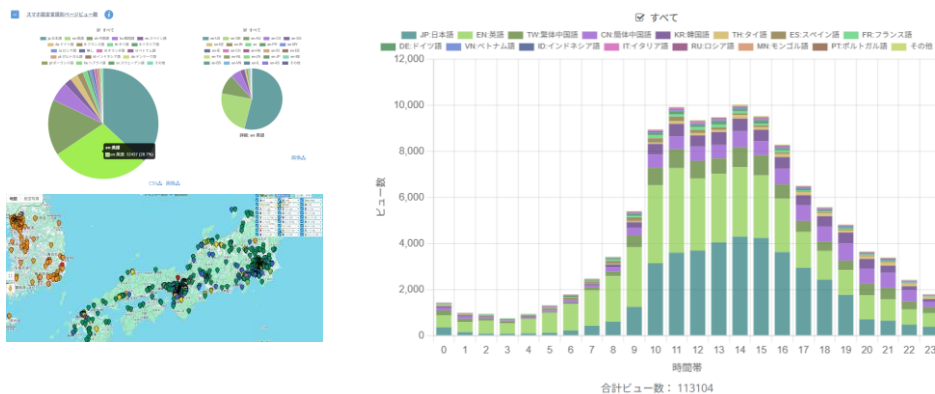
E-mail: bizdev@nearme.jp

ひとつのQRコードで多言語・音声対応 QR Translator 【qrtranslator.com】

印刷された文字情報（パネル、商品、解説文など）を簡単に多言語化・音声化出来るソリューションとして、日本を含む世界10カ国以上で特許を取得。QRコードを多言語化したい情報と一緒に印刷してご利用頂くと、スマートフォンの言語設定を自動識別して翻訳表示と音声再生を行います。



言語別・場所別・時間帯別のアクセスデータ解析



会社名	株式会社PIJIN
会社HP	https://jp.qrtranslator.com/
所在地	東京本社：〒100-0005 東京都千代田区丸の内1-6-2 新丸の内センタービルディング21階 大阪オフィス：〒541-0041 大阪市中央区北浜306022 淀屋橋ステーションワン10階
電話	03-4531-9690（代表）
代表者	代表取締役社長 高岡 謙二
資本金	73,500,000円
設立	2011年1月



inquiry@qrtranslator.com
Tel. 03-4531-9690



株式会社TRIPLUS

TRIPLUS (トリプラス) <https://triplus-jp.com/>

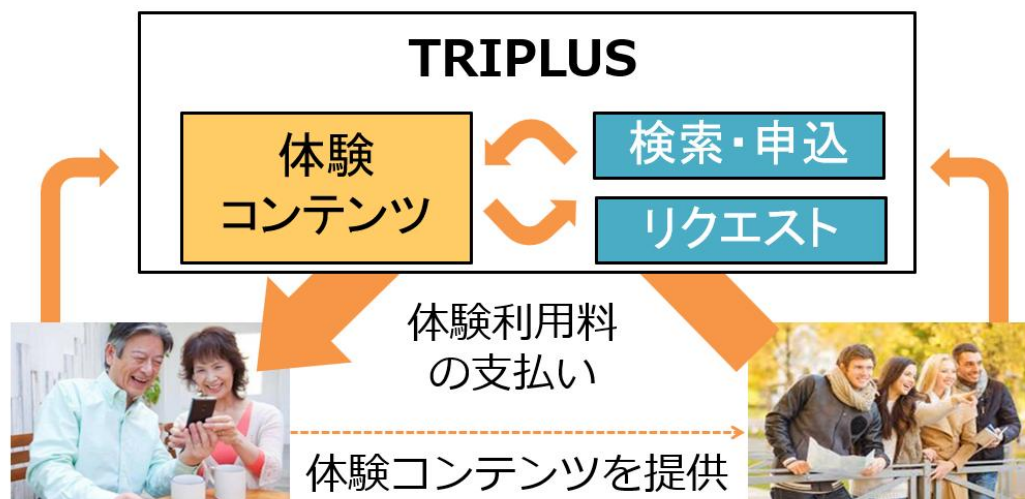
～外国人旅行客と日本の50歳以上をつなぐ
日常生活体験型マッチングサービス～



連携自治体数：22自治体
登録ホスト数：3,711名
メディア掲載：NHK World「Biz Stream」
(海外向け英語番組) 他

【サービス概要】

外国人旅行客が、日本各地の50歳以上の方々が提供する「ちょっとしたニッポン体験」を検索・申込できるインターネットサービス。地域の暮らしや文化に触れる機会を創出し、**セカンドライフの生きがいづくり**と**外貨獲得による地域経済活性化**を同時に実現します。



「福岡県太宰府市」様との連携協定締結式の様子

代表取締役社長兼CEO：秋山 智洋
問い合わせ先：info@triplus-jp.com

株式会社Plaru | サービス:AI旅行計画アプリ「ぷらる」

会社概要

- 代表者 : 代表取締役 大崎 雄也
- 住所 : 東京都杉並区和田1-4-11
- 事業内容 : 「ぷらる」アプリを軸にした観光DXの提供

各種リンク



会社・サービス情報

<https://www.plaru.co.jp>



取組事例

<https://www.plaru.co.jp/news>



お問い合わせ

<https://www.plaru.co.jp/contact/gb>

ぷらるとは

日本全国の旅行ルートを提供してくれる旅行計画アプリです



周遊促進

マップ機能によるスポットの発見や
近隣スポットを含むルート提案で周遊を促します



多言語対応

英語・中国語(繁体字・簡体字)・韓国語に対応。
対応が難しいインバウンド向けにも活用できます



データ活用

ターゲティングや効果検証の際に必要な
データを取得できます(人流分析+マイクロ分析)

株式会社テーブルクロス



訪日外国人旅行者をターゲットとした 日本の食特化・社会貢献型グルメプラットフォーム

ガストロノミーツーリズムを推進すべく、日本の食体験商品の購入、レストランの予約を1つのプラットフォームで完結できる

「[byFood](#)」を運営。

訪日願望のある外国人や、インバウンド旅行者に向け、日本の資源である「食」に関するあらゆる体験を提案しています。

▶サービスサイト：<https://www.byfood.com>

会社概要

- 会社名 : 株式会社テーブルクロス (Tablecross Inc.)
- 設立 : 2014年6月25日
- 資本金 : ¥364,140,150(資本準備金含む)
- 所在地 : 東京都渋谷区千駄ヶ谷5-27-5 16階
- 代表者 : CEO城宝薫 / COOトソ・セルカン
- HP : <https://tablecross.com/>
- Mail : info@byfood.com

株式会社テーブルクロスは、日本の食文化を世界へ届けるインバウンド特化型のプラットフォーム「byFood」を運営。訪日外国人向けに食体験の予約、レストラン予約、動画・SNSを活用したプロモーションなど、食×観光領域のDX支援を行っています。予約1件につき発展途上国の子どもたちへ給食を寄付するなど、社会貢献型モデル(CSV)を採用していることも特徴です。

佐野市との協業事例

「佐野らーめんによるインバウンドの獲得実証事業」



<実施内容>

- 高付加価値商品の造成
- 動画によるプロモーション (YouTube等SNS)

<https://youtu.be/dICIH588VIU>

▶動画公開日：2025.01.27

▶再生回数：50,000回再生 (2026年2月10日現在)

佐野らーめん作り体験をインバウンド向けに造成し、ムスリム対応商品も開発。モニターツアーで検証し、byFood.comで販売。さらに動画を制作し、佐野市の食文化や観光の魅力をSNS発信しました。

内外地図株式会社

75年以上にわたり、幅広い領域において地図製作に携わり、近年はGIS（地理情報システム）を駆使して、お客様のご要望に沿った地図（GISデータ、紙地図）を企画提案し、実現しています。昨年より、新サービス・新商品・新技術について検討・企画する社内ベンチャーチーム「企画室」を立ち上げ、地図会社が培ってきた地理空間情報技術を他分野に利活用するための新規事業展開を進めています。

基礎情報

- 企業名：内外地図株式会社
- 代表者：代表取締役社長 田中 雅弘
- 本社所在地：東京都千代田区神田小川町3-22
- HP URL：<https://www.nagai-map.co.jp/>
- 担当者情報
 - 担当者：谷 明毅
 - 連絡先：eigyo@nagai-map.co.jp

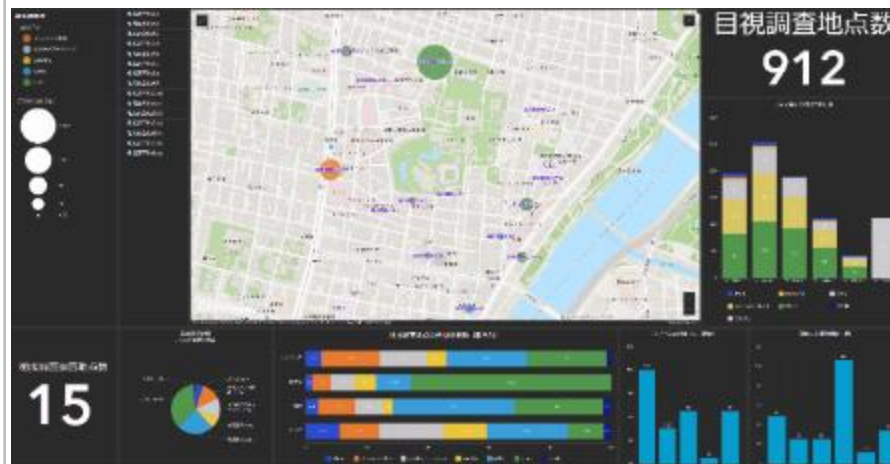
サービス紹介

- サービス名：ごみ目視・組成調査
 - ✓ ポイ捨てごみの実態を地図によって明確に！！
 - ✓ 「どんな」ごみが「どこ」で捨てられているのか、ごみの発生源の特定や発生理由に迫る調査を行っています。
 - ✓ 目視や組成にてごみの種類や量を把握し、ポイ捨てごみの傾向について**独自分析モデル**を基に、GISソフトを利用して**地図で見える化**します。

導入実績

- 浅草地区での実施（2024月10月～2025年2月）
 - ✓ ポイ捨てごみの実態を可視化したことで、ごみの発生元である販売事業者を特定し、**多言語対応ごみ箱**の重点設置等、効果的かつ具体的な対策案の立案につながった。

■ サービスの提供イメージ



■ サービスの画像イメージ

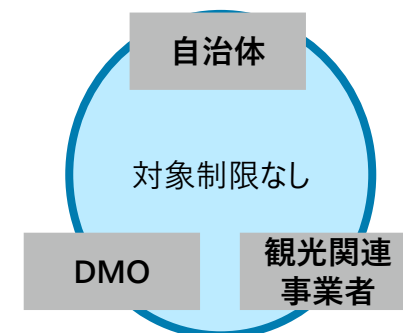
目視調査手法



組成調査風景



■ サービスの利用層



データストラテジー株式会社が目指す「データで分かりあう」観光地経営



DataStrategy

法人概要

2016年に創業。地方自治体・DMO・観光協会・観光事業者のマーケティング・DX伴走支援、AI開発の実績を有する。データサイエンスやAIのノウハウと観光地経営の実践を通じ「データで分かりあう」観光地経営のためのサービスを提供。

会社名: データストラテジー株式会社
(Data Strategy Inc.)
代表者: 武田元彦
法人連絡先: info@datastrategy.jp
法人WEBサイト: <https://datastrategy.jp>

目指す姿とサービス内容

- データやDX・AIの力を使い、当事者が相互に理解しながら観光地経営を推進することが重要と考えており、そのための各種ツールや伴走支援を提供しています

パスポアプリのご紹介

[宿泊施設の課題]

- パスポートの写しの保存が必要だけど、紙ベースの保管が煩雑
- 国や自治体に国別の宿泊者数を報告するために、集計を行うのが手間

[自治体・DMO・観光協会の課題]

- 外国人宿泊者数を把握したいが、宿に毎回報告をお願いするのが手間
- 数字集めや集計作業に時間がかかり、タイムリーな把握が困難



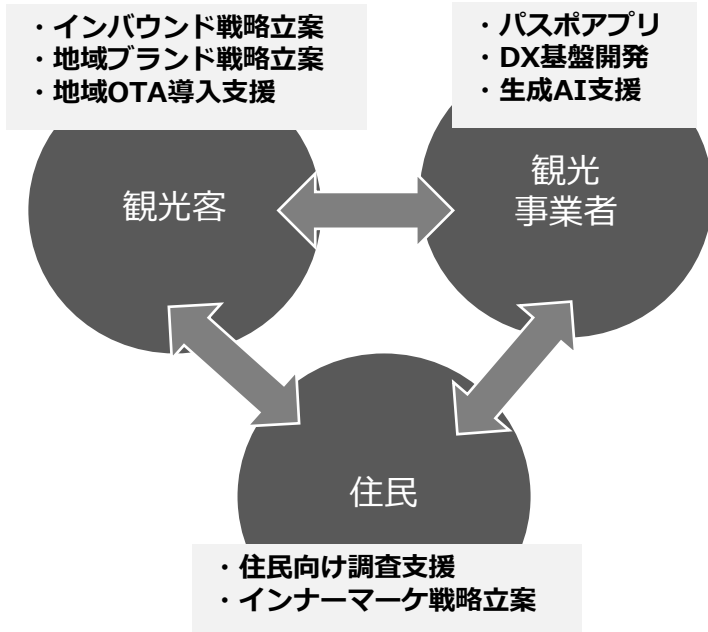
パスポアプリ (特許申請中) により
パスポート管理と国籍集計のデジタル化を実現

[宿泊施設側のメリット]

- 紙のコピーで保管からDX化が可能
- 自治体やDMOへの実績報告作業も不要に

[自治体・DMO・観光協会のメリット]

- データ収集・集計のコスト削減
- リアルタイムデータに基づく施策立案が可能に



*詳細はWEBサイト <https://pass-port.app> をご覧ください

DAYCAM AI

株式会社SKIDAY

- 電源不要、Wi-Fi不要のワイヤレスカメラ
- 遠隔地の見える化
- AI画像解析で人&車を数値化
- 熊、鳥獣を監視してアラート通知

詳細資料
はこちら



⚠ こんな課題を解決します

❶ 絶好の時期をアピールしたい
開花・紅葉など、"今"の魅力を逃さず配信し来場促進。

❷ 人による見回りを軽減したい
河川増水・地崩れ監視。24時間体制で職員の負担を削減。

❸ 混雑対応・マナー啓発
駐車場混雑や問合せ対応を削減。マナー啓発も効率化。

❹ 熊(鳥獣)の出現を今すぐ知りたい
AI画像解析で即時通知。獣害対策と安全確保に。

これまでの
違い

ワイヤレスカメラだから

電源不要

ネット環境不要

1ヶ月～短期

で利用可能

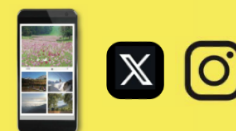
1. カメラを設置



ケーブル不要
(4G回線利用)

- どこにでも設置
- 安い
(必要な時期のみ契約可能)

2. ウェブ&SNSで自動配信



公式サイトに簡単表示

- 高画質
- 気温表示
- 過去表示
- 風速
- 風向

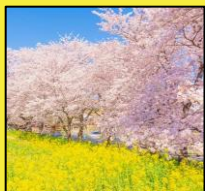
3. AI画像解析で数値データ化



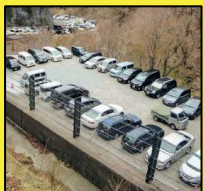
○人数、車台数などを
自動カウント&通知機能

これまでカメラを
置けなかった場所でも

職員、観光客が知りたい場所を配信



開花・紅葉



駐車場



河川の増水監視



地崩れの監視



熊(鳥獣)の通知

AI画像解析で数値データ化。
根拠に基づく確信ある政策立案へ

短期利用も可能

1ヶ月 35,000円~/台

- カメラレンタル、通信費など全て込み
- 繁忙期だけの単月契約が可能です
(画像解析は内容に応じて別途追加費用あり)

■全国の自治体、有名観光地で続々導入&実証事業を行なっています



環境省



観光庁



札幌市
City of Sapporo

静岡県



知多市
CHITA CITY

さいたま市



白馬村

南アルプス市



雲南市

岡谷市
Okaya City



星野
リゾート



Prince
Hotels & Resorts



東急リゾート&ステイ

...他多数

株式会社SKIDAY

問合せ先: info@skiday.co.jp

東京都千代田区一番町6番地
創業 2020年
代表 太野垣達也

SKIDAY

会社HP: <https://skiday.co.jp>

会社概要

📄 会社名

株式会社TabiHub

👤 代表者名

代表取締役CEO 佐藤 秀臣

📅 設立

2025年10月2日

📍 拠点

(本社)

東京都千代田区平河町1-3-6

🔗 サービス内容

AIマッチング「TabiHub」

観光事業者向けAI駆動型ソリューション
× 補助金マッチングサービス

DXメディア「TabiHubNavi」

DX診断・実践型メディア

✉ お問い合わせ

@ info@tourismjp.org

☎ 03-6869-1825

🌐 <https://tabihub.co.jp/> (HP)

📅 <https://tourismjp.org> (予約)

🔄 サービス概要 (マッチングフロー)



株式会社ぐるり 歴史音声コンテンツマップ「GURURI」

特徴

- コンテンツを横断的に集約することで、ユーザーはどの地域でも利用が可能に
- 歴史上の時代、人物や戦いなどのテーマごとのコンテンツを広域に提供



コンテンツ

- ①自治体や観光協会などと連携した史実ベースの音声ガイド
- ②ボランティアガイドや神職、学芸員などの生の解説による音声ガイドなど

機能

【アカウント登録不要機能】

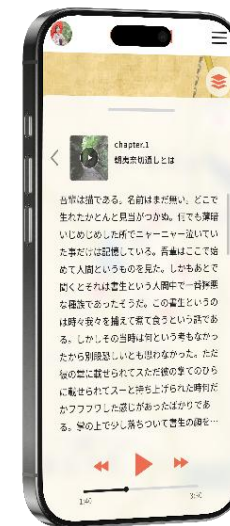
- ・音声コンテンツがデジタルマップ上で基本無料で聞ける
- ・スポットの基本情報や他ユーザーの投稿を見ることができる
- ・古地図風イラストマップに切り替えることができる

【アカウント登録必要機能】

- ・史跡に関する写真やテキストでの投稿が可能
- ・現地に訪れた場所の記録、ログの取得がマイページで可能

【その他】

- ・多言語化やモデルコースの表示、デジタルスタンプラリーなどのカスタマイズ
- ・利用者の属性や位置情報などの計測



株式会社ぐるり 歴史音声コンテンツマップ「GURURI」

代表取締役 中野 賢伸

Mail : customer@gururi-inc.com

HP : <https://www.gururi-inc.com/>



サービスの概要

◆ 観光dataeye (<https://kanko-dataeye.jp/>)

観光地に設置したAIカメラや人感センサーから得た時間帯別・性別年代別の来訪者数を共有することで、地域の主体的なデータ利活用を支援するオープンソースプログラム「Visitor Analyzer」を搭載した観光データの共有・流通サービスです。
(リーフレット)

◆ インバウンド推定センサ

来訪者数（推定）カウント・集計が可能なマーケティングツールに、居住エリア推定機能を追加します。

【居住エリア推定手法】

- ① AIカメラによる顔画像判定 ……アジア、欧米などの居住エリアから来たか推定
- ② 音声認識 + 言語判定 ……①に加えアジア系の来訪者は会話音声から言語を判定し居住エリアを推定



インバウンド推定AIセンサ



クラウド環境

AIセンサから得た顔画像/音声のインバウンド推定結果データをクラウドサーバーに転送し、タイムリーに集計

グラフで10分ごとの変化を可視化



サービス利用料

- ✓ 機器導入費 ※1
5万円~/AIセンサー1台
- ✓ 月額クラウド利用料 ※2
2千円~/AIセンサー1台

お問合せ先

(一社) データクレイドル (<https://d-cradle.or.jp/>)

代表理事：大島 正美
〒710-0055 岡山県倉敷市阿知1丁目7-2 くらしきシティプラザ西ビル707
Tel: 086-427-0885 Fax: 086-441-1380 Mail: support@d-cradle.or.jp

※1工事費別 ※2 観光dataeyeサービス利用基本料（5千円/月）が別途必要です。詳細はお問い合わせください。