

事業者向け

Safety tips APIのご案内

地震・津波・気象など、災害情報を15言語に翻訳し配信



災害情報



他のアプリに
配信可能

Safety tips API



観光庁監修の災害時情報提供アプリ「Safety tips」の災害情報を利用できます！



スマートフォンアプリ「Safety tips」

観光庁が監修する訪日外国人旅行者向け災害時情報提供アプリ

自然災害の多い日本で訪日外国人が安心して過ごせるよう、観光庁監修で2014年10月から提供されています。国内の緊急地震速報や津波警報、特別警報、噴火警報、台風情報などをプッシュ通知したり、周りの人から情報を得るためのコミュニケーションカードなど災害時に必要な情報を多言語で提供しています。



対応言語
(15言語)

日本語、英語、中国語（簡体字／繁体字）、韓国語、スペイン語、ポルトガル語、ベトナム語、タイ語、インドネシア語、タガログ語、ネパール語、クメール語、ビルマ語、モンゴル語



Safety tips APIとはどんなサービス？

「Safety tips」が配信する情報を、他のアプリでも受信できるようになります

Safety tips API※を利用することにより、一から仕組みを開発することなく、他のアプリケーションサービスでも災害情報を受信することが可能になります。

訪日外国人旅行者の安全、安心に役立つ「Safety tips」APIのご活用を、ぜひご検討ください。

※ API= Application Programming Interface



簡単に情報を取得できる！
災害情報を簡単に取得できるWeb APIをご提供します



警報・速報を自動でお知らせ！
プッシュ通知で警報や速報を自動配信することも可能です



多言語に対応！
日本語の他に英語、中国語をはじめとして15言語に対応しています

**対応言語
(15言語)**

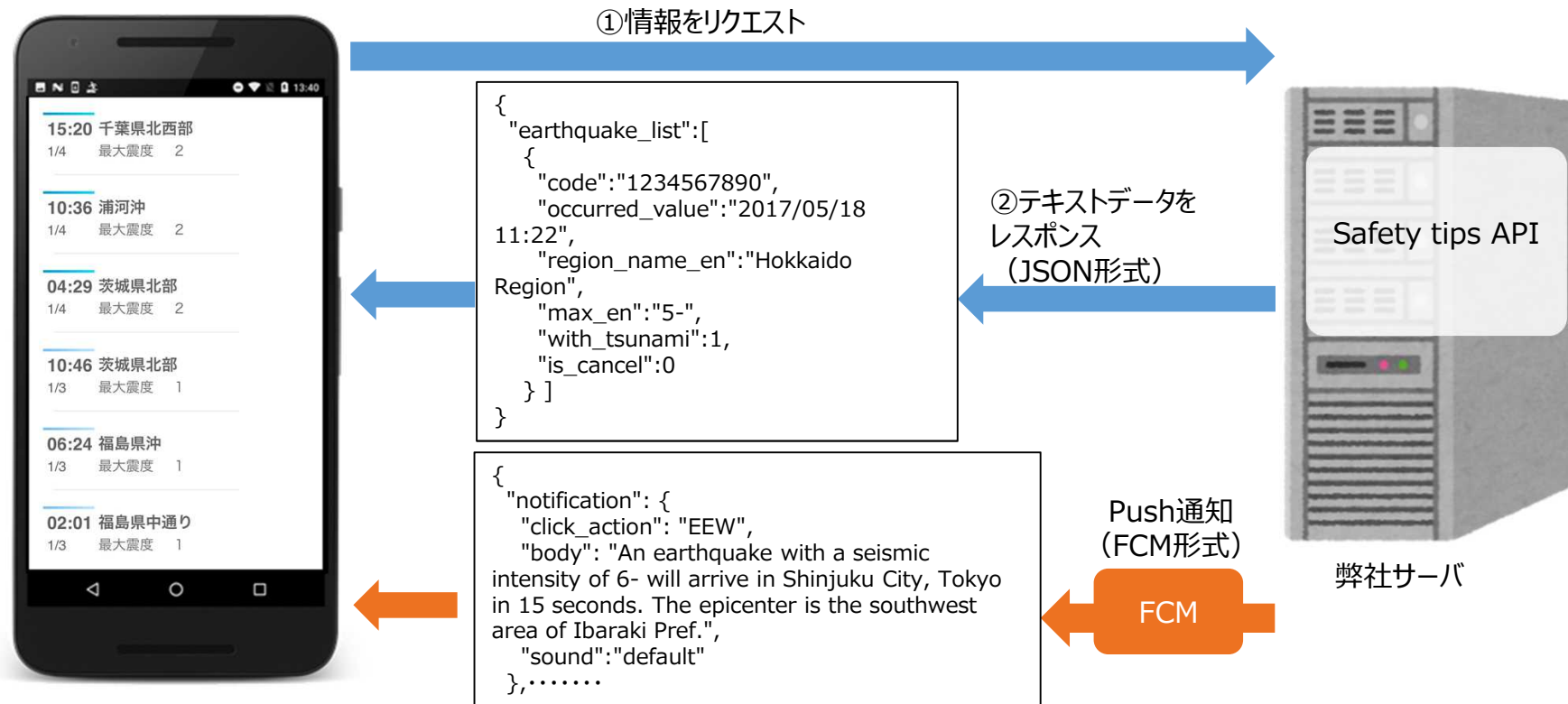
日本語、英語、中国語（簡体字／繁体字）、韓国語、スペイン語、ポルトガル語、ベトナム語、タイ語、インドネシア語、タガログ語、ネパール語、クメール語、ビルマ語、モンゴル語



情報の提供方法

アプリから直接Safety tips APIにアクセスし、情報を取得していただきます

Push通知による緊急速報の配信も実現可能です。





取得できる情報

価格は利用される端末台数等によって異なりますので、お問い合わせください

サービス種別	情報名	情報の概要	プッシュ通知	プッシュ通知の概要	
基本情報	地震情報	直近に発生した地震の一覧および地震の詳細情報を配信	緊急地震速報	地震が発生する直前に予想される震度と到達までの時間を通知	
	津波警報	大津波警報と津波警報・注意報の詳細情報を配信	津波速報	大津波警報と津波警報・注意報が発表された場合に通知	
	気象警報	設定地点で発表されている気象特別警報と気象警報・注意報の一覧情報を配信	気象特別警報速報	設定地点で気象特別警報が発表された場合に通知	
	噴火情報	発表中の噴火情報の一覧および詳細情報を配信	噴火速報	噴火速報が発表された場合に通知	
オプション情報	熱中症情報	設定地点の熱中症情報を配信	熱中症警戒アラート	設定地点で熱中症警戒アラートが発表された場合に通知	
	台風情報	発表中の台風一覧および詳細情報を配信	台風接近情報	台風の接近が予想される場合に通知	
	天気予報	短期予報	設定地点の今日・明日の天気・気温情報を配信	—	—
		週間予報	設定地点の一週間分の天気・気温情報を配信	—	—
	避難情報	避難情報の一覧および詳細情報を配信	避難情報	設定地点で避難情報が発表・変更・解除された場合に通知	
New !	事前学習	発災時の対応行動に関するコンテンツを配信	—	—	

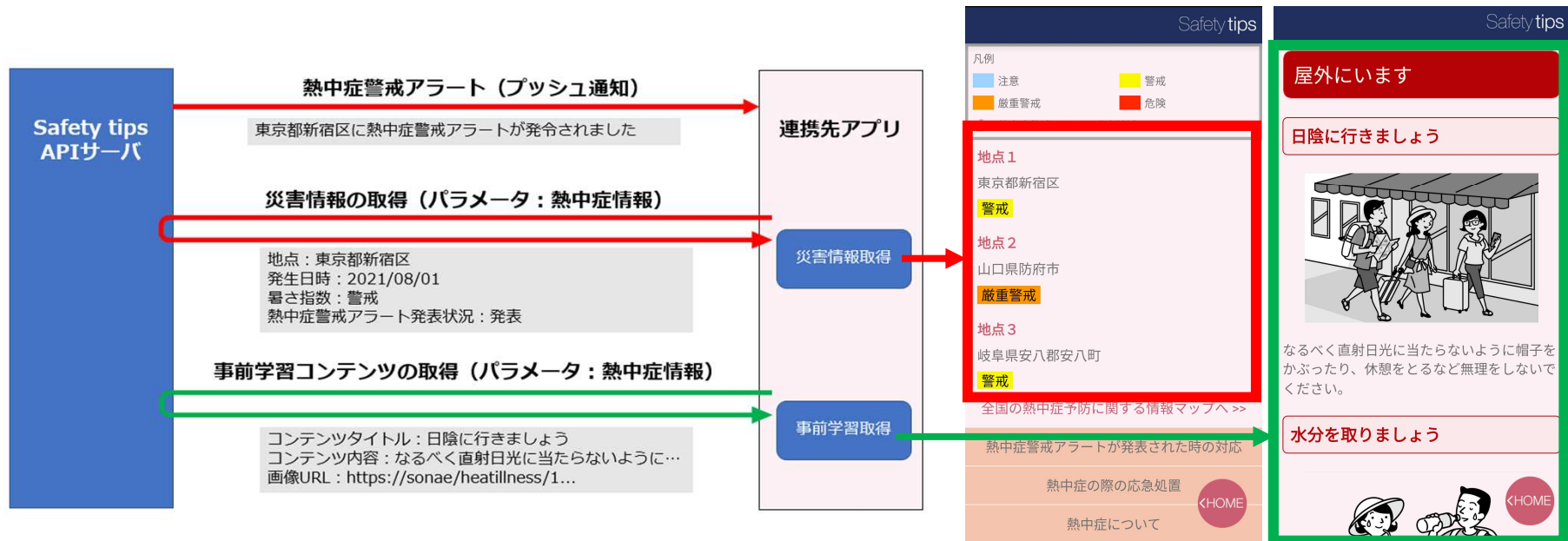


新オプション「事前学習」のご紹介 (1/2)

発災前に、発災時の対応行動に関するコンテンツを発信できます

災害情報と一緒にオプション情報「事前学習」ご利用いただくことで、さらなる安心のお届けが可能です。

例えば、熱中症の危険が高まる時期に、熱中症の予防に関する「事前学習」コンテンツを配信することにより、被害の軽減に繋げることができます。



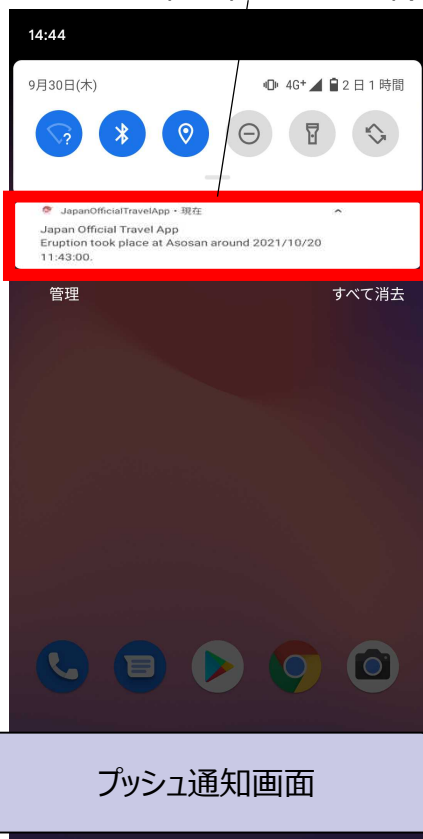


新オプション「事前学習」のご紹介 (2/2)

災害情報から対応行動まで一連の情報提供も可能

緊急地震速報の受信後にその地震の情報だけでなく、「地震の情報を受け取ったが、どうすればよいのか？」という対応行動までを表示し安心して繋げることができます。外国の方にもわかりやすいように、イラスト付きのコンテンツを配信します。

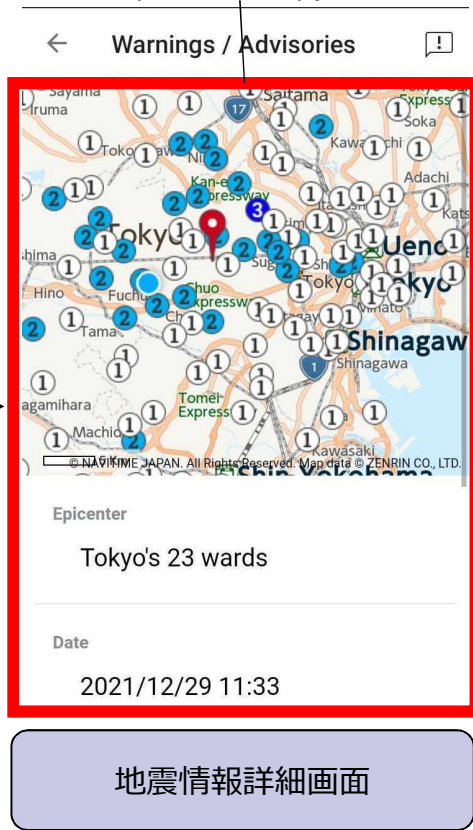
基本情報（緊急地震速報）



プッシュ通知画面

プッシュ通知を
押すと
画面が移動

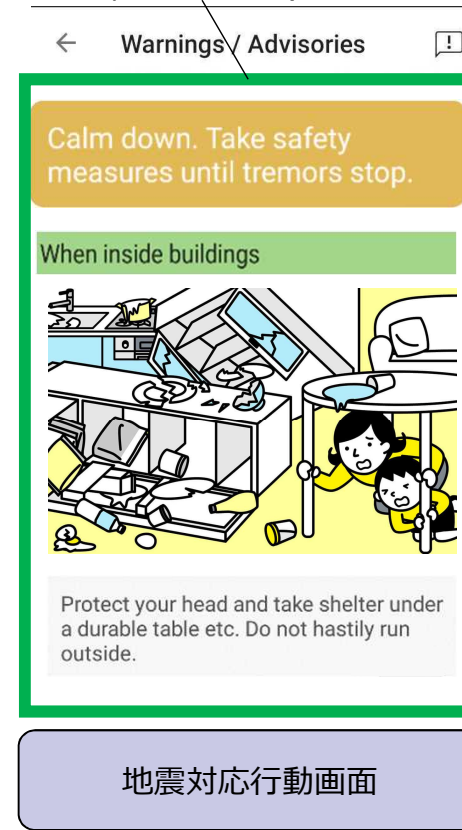
基本情報（地震情報）より表示



地震情報詳細画面

対応行動の
画面へ移動

オプション情報（事前学習）により表示



地震対応行動画面

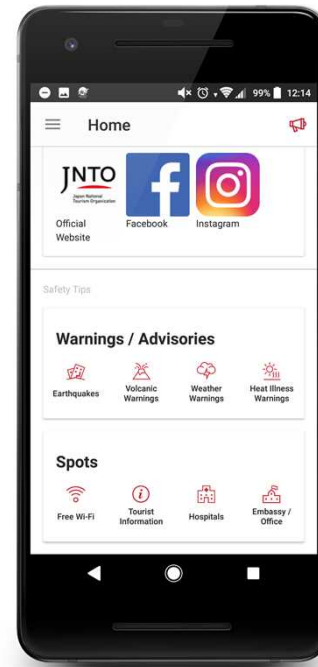
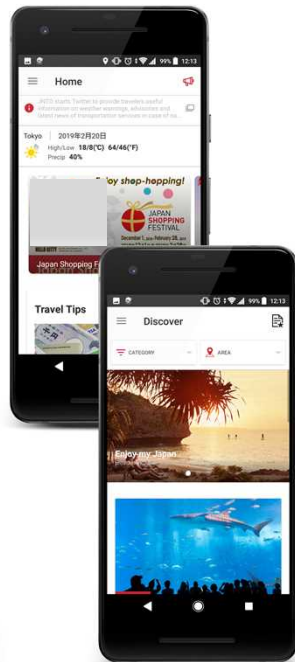


提供事例

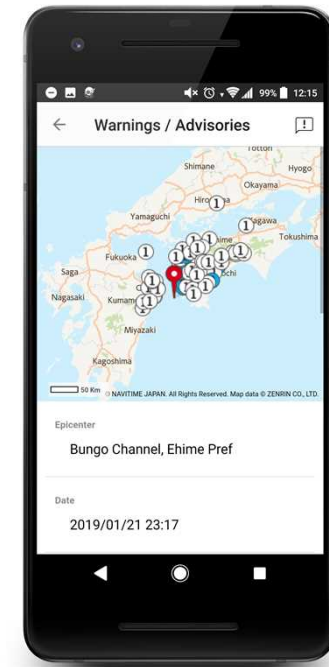
「Japan Official Travel App」 日本政府観光局（JNTO）様

訪日外国人向けアプリでご活用いただいております

4言語（英語、韓国語、簡体字、繁体字）に対応しており、旅ナカの外国人旅行者向けに、訪日旅行に必要な情報を発信しています。緊急時にはSafety tips APIからプッシュ通知した情報を、画面表示し利用されています。



災害情報一覧



地震情報詳細



よくあるご質問

Q	システム障害が発生した場合、API連携したアプリとの原因の切り分けは簡単ですか？
A	アプリと、Safety tips APIを実装しているシステムとはAPIを呼び出すことにより接続されます。APIの応答結果により、障害の原因は容易に特定が可能です。（4ページ「情報の提供方法」をご確認下さい。）
Q	API連携すると、アプリはどのくらいの頻度でプッシュ通知を受け取るようになりますか？
A	アプリで設定された地点に災害等が発生した際にプッシュ通知を行います。災害の発生状況により通知回数は異なりますが、例えば、東京都新宿区の場合、過去数年では、年間に発表された気象警報は概ね3、4回です。新たに追加された避難情報をご利用いただく場合、警報に加えて避難情報をプッシュ通知します。避難情報が更新される度に通知しますので、災害が発生している際は、短い時間に10回以上の通知を受け取る場合もあります。
Q	どのくらいの頻度でAPIを呼び出す必要がありますか？
A	アプリを起動した際、またはアプリ内で災害情報に関するメニューを選択した際にAPIを呼んで最新の災害情報を表示することをお勧めします。プッシュ通知を受けてAPIを呼び出すことも可能です。GPSを使用して地点を設定する場合には、一定の時間、または一定の距離を移動した際にAPIを呼び出して設定地点を変更してください。アプリの特性に合わせて呼び出すタイミングをご確認ください。
Q	GPSによる位置情報を取得しなくても、Safety tips APIは利用できますか？
A	アプリの利用者に情報を取得したい地点を登録していただければ、GPS機能を利用しなくてもSafety tips APIをご利用いただくことが可能です。



導入のための要件

Safety tips API 利用に際しては以下の条件を満たすことが必要です。

- (1) Safety tips API の趣旨をご理解いただくこと。(本API は、多言語対応の訪日外国人旅行者向けアプリにご利用いただくことを想定しています)
- (2) 本API 導入に関する費用負担をご検討いただくこと。
- (3) 本API を最低 1 年間継続してご利用いただくこと。なお、Safety tipsアプリ制作会社との日本語での契約が必要となります。

お問合せはこちらまで



アールシーソリューション株式会社

URL : <https://www.rcsc.co.jp>

MAIL : customer-service1@rcsc.co.jp

TEL : 03-5386-6571