



### 京料理

🚌 周遊

🍴 グルメ

京料理とは、料理の盛り方、器などにまで気を遣い、洗練された技をもって振るまわれるもてなしの料理です。それは、京都が長く都として栄えたことと関係しています。季節ならではの旬の食材が多く使われ、味付けも食材本来の味を大切にしています。

所在地・開催地	京都市内各所
アクセス	個人:港より電車で JR 西舞鶴駅～JR 京都駅
季節	通年
関連リンク	京都料理組合 <a href="https://kyo-ryori.com/">https://kyo-ryori.com/</a>

お問合せ【京都料理組合】  
電話番号: [075-221-5833](tel:075-221-5833)



### 舞鶴かまぼこ

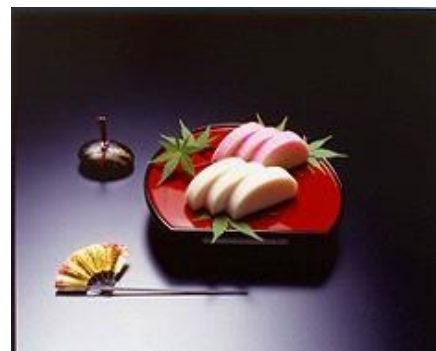
🚶 散遊

🍴 グルメ

海の幸の宝庫、日本海ではぐくまれた新鮮な魚類を使用し、代々受け継がれてきた伝統の技がつくり上げた逸品。舞鶴ならではのこだわりの味、それが農林水産大臣賞を受賞した「舞鶴かまぼこ」です。また、かまぼこ作りを体験できるかまぼこ工房もオープンし、人気を博しています。

所在地・開催地	舞鶴市内各所
アクセス	
季節	通年
関連リンク	舞鶴かまぼこ協同組合 <a href="http://www.maizuru-k.com/index.html">http://www.maizuru-k.com/index.html</a>

お問合せ【舞鶴かまぼこ協同組合】  
電話番号:0773-75-0865



### 京菓子

🚌 周遊

🍴 グルメ

京菓子は宮中や公家、社寺、茶家などで、伝統の行事や儀式、茶の湯に用いられた献上菓子の総称です。また、京菓子の世界は二週間ごとに季節が変わると言われ、菓子に季節を表現することが一番大切なこととされており、四季のうつろいと年中行事とともにある京都人の美意識によって磨き育てられました。

所在地・開催地	京都市内各所
アクセス	個人:港より電車で JR 西舞鶴駅～JR 京都駅
季節	通年
関連リンク	京菓子協同組合 <a href="http://www.kyogashi.or.jp/">http://www.kyogashi.or.jp/</a>

お問合せ【京菓子協同組合】  
電話番号:075-762-2011  
ホームページ:<http://www.kyogashi.or.jp/>





### 舞鶴港とれとれセンター

👣 散策

🛒 ショッピング

舞鶴湾で育成された「岩がき」や京のブランド産品「丹後とり貝」をはじめ、舞鶴湾に水揚げされた新鮮な海の幸をお買い求めいただけるほか、その場で食べることもできます。

所在地・開催地	〒624-0946 舞鶴市下福井 905 <a href="#">MAP</a>		
アクセス	港より徒歩約 10 分(約 1km)		
季節	通年開店時間: 9:00~18:00、休業日: 水曜日(祝日は営業)	観光バス 駐車台数	8 台
関連リンク	舞鶴港とれとれセンター <a href="https://toretore.org/">https://toretore.org/</a>		

お問い合わせ【舞鶴港とれとれセンター】  
電話番号:0773-75-6125 | メールアドレス:[info@toretore.org](mailto:info@toretore.org)  
ホームページ: <https://toretore.org/>



### 錦市場

🚌 周遊

🛒 ショッピング

錦市場は、江戸時代から 400 年続く、長い歴史を持つ商店街で、四条通の一筋北の錦小路に位置します。市場では、京都の旬の食材や京野菜、京漬物をはじめ、湯葉、鰻、佃煮、蒲鉾、干物、乾物など食品を中心に手に入り、試食できる店舗や店内で食べられるお店もあります。

所在地・開催地	〒604-8054 京都市中京区富小路通四条上る西大文字町		
アクセス	ツアー:係留バスより車で 120 分(約 100km) 個人:電車で JR 西舞鶴駅~JR 京都駅→地下鉄京都駅→四条駅徒歩 3 分		
季節	通年開店時間、休業日は各店舗により異なる		
関連リンク	京都錦市場商店街振興組合 <a href="https://www.kyoto-nishiki.or.jp/">https://www.kyoto-nishiki.or.jp/</a>		

お問い合わせ【京都錦市場商店街振興組合】  
ホームページ: <https://www.kyoto-nishiki.or.jp/>



### 西陣織会館

🚌 周遊

🛒 ショッピング

西陣織会館では、和装の美しさを余すことなくお見せするきものショーや西陣の歴史を物語る貴重な史料展示を行うとともに、直接伝統に触れることができる様々な体験教室を開催しており、十二単・小紋等のきもの体験ができます。ショップでは西陣織の帯・ネクタイや和装小物、インテリア製品も購入することができます。

所在地・開催地	〒602-8216 京都市上京区堀川通今出川南入		
アクセス	ツアー:係留バスより車で 90 分(約 100km) 個人:電車で JR 西舞鶴駅~JR 京都駅→地下鉄京都駅→烏丸今出川駅徒歩 10 分		
季節	通年	観光バス 駐車台数	15 台
関連リンク	西陣織会館 <a href="http://www.nishijin.or.jp/">http://www.nishijin.or.jp/</a>		

お問い合わせ【西陣織会館】  
電話番号:075-451-9231  
ホームページ:<http://www.nishijin.or.jp/>





## 世界文化遺産 古都京都の文化財

周遊

見どころ

過去から引き継がれてきた人類の大いなる宝物、世界遺産。「古都京都の文化財」として、滋賀県大津市の比叡山延暦寺とともに、東寺、清水寺、二条城など17の社寺が登録されています。これら文化遺産をこれからも守り、未来の世代に受け継いでいくことが私たちの役目です。

所在地・開催地	京都市、宇治市
アクセス	ツアー:係留バースより車で90分(約100km) 個人:電車でJR西舞鶴駅～JR京都駅
季節	通年
関連リンク	世界遺産(世界文化遺産)古都京都の文化財 <a href="https://www.pref.kyoto.jp/isan/">https://www.pref.kyoto.jp/isan/</a>

お問合せ【公益社団法人京都府観光連盟】

電話番号:075-411-9990

ホームページ: <https://www.kyoto-kankou.or.jp/>



## 天橋立

周遊

トピックス

阿蘇海と宮津湾を隔てる全長約3.6kmの砂嘴<sup>さし</sup>で、大小約5000本もの松が茂ります。天に架かる橋のように見えることから『天橋立』と呼ばれ、名勝として知られ、日本三景の一つにあげられています。

所在地・開催地	〒626-0001 京都府宮津市文殊天橋立公園 <a href="#">MAP</a>		
アクセス	ツアー:係留バースより車で約50分(約40km)		
季節	通年	観光バス 駐車台数	37台
関連リンク	天橋立観光協会 <a href="https://www.amanohashidate.jp/">https://www.amanohashidate.jp/</a>		

お問合せ【天橋立観光協会】

電話番号:0772-22-8030

ホームページ: <https://www.amanohashidate.jp/>



## 伊根浦舟屋群(重要伝統的建造物群保存地区)

周遊

見どころ

1階は船揚場、2階が居室として使われている「舟屋」。「舟屋」は約230軒、将棋の駒を並べたように波穏やかな伊根湾を取り囲むように軒を連ねています。この独特の景観と海と共に暮らす人々の暮らしが「伊根浦」にはあります。平成17年7月に漁村としてはじめて国の「重要伝統的建造物群保存地区」に選定されました。

所在地・開催地	京都府与謝郡伊根町字日出、平田、亀島 <a href="#">MAP</a>		
アクセス	ツアー:係留バースより車で90分(約65km)		
季節	通年	観光バス 駐車台数	5台
関連リンク	伊根町観光協会 <a href="https://www.ine-kankou.jp/">https://www.ine-kankou.jp/</a>		

お問合せ【伊根町観光協会】

電話番号:0772-32-0277

ホームページ: <https://www.ine-kankou.jp/>







## 美山かやぶきの里（重要伝統的建造物群保存地区）

周遊

見どころ

美山町内には数多くの茅葺き民家が現存しています。知井地区にある「北」の集落には50戸のうち38棟がかやぶきの屋根です。伝統的技法による建築物群を含めた歴史的景観の保存度への評価も高く、平成5年（1993年）12月に国の重要伝統的建造物群保存地区に選定されました。

所在地・開催地	〒601-0712 京都府南丹市美山町 <a href="#">MAP</a>		
アクセス	個人:港より車で90分(72Km)		
季節	通年	観光バス 駐車台数	17台
関連リンク	京都美山ナビ <a href="https://miyamanavi.com/">https://miyamanavi.com/</a>		

お問合せ【一般社団法人南丹市美山観光まちづくり協会】  
電話番号:0771-75-1906  
ホームページ: <https://miyamanavi.com/>



## 舞鶴赤れんがパーク

周遊

見どころ

7棟の赤れんが建築が連なる倉庫群を改装した施設で、建物は国の重要文化財に指定されています。カフェや展示施設が入る2、3号棟のほか、4、5号棟では不定期でライブイベントやアートフェスタなども開催されています。

所在地・開催地	〒625-0080 舞鶴市宇北吸 1039番地の2 <a href="#">MAP</a>		
アクセス	個人:港より車で20分(8km)		
季節	通年 開館時間:9:00~17:00、 休館日:12月29日~1月1日	観光バス 駐車台数	7台
関連リンク	舞鶴赤れんがパーク <a href="https://www.akarenga-park.com/">https://www.akarenga-park.com/</a>		

お問合せ【舞鶴赤れんがパーク】  
電話番号:0773-66-1096



## 琴引浜

周遊

見どころ

全長1.8kmにわたる白砂青松の美しい浜で、鳴砂（なきすな）浜として有名である。砂浜を足でこするように歩くと、キュッキュッと、まるで琴を奏でるかのような音がするので「琴引浜（ことひきはま）」と名づけられた。特に太鼓浜と呼ばれる一帯は、たたけぼどんと太鼓のような音がする。国の天然記念物、名勝に指定されている。

所在地・開催地	〒629-3112 京都府京丹後市網野町掛津		
アクセス	個人:港より車で75分(60km)		
季節	通年	観光バス 駐車台数	3台
関連リンク	京丹後市観光公社 <a href="https://www.kyotango.gr.jp/">https://www.kyotango.gr.jp/</a>		

お問合せ【京丹後市観光公社】  
電話番号 0772-72-6070

