

## 素材の工夫

### 地場木材を使用した公園施設

地場生産のカラマツ集成材を活用して公園内施設整備を実施



長野県南安曇郡豊科町／国営アルプスあづみの公園

### 木製の道路防護柵

自然と調和したデザインの歩道を設置した事例



宮城県桃生郡鳴瀬町

### 木造公営住宅

地場生産の木材を活用した木造公営住宅



岩手県遠野市

### 優良な木造住宅団地の整備

建築協定・HOPE計画に基づく地域の伝統的な意匠を活用した木造住宅団地の整備、モデル公共施設の整備



富山県八尾町

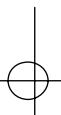
### 県産の木材を活用した空港ターミナル

ターミナルビル内の随所に県産の木材を活用



高知県／高知空港

## 緑化の推進



### 都市公園の整備

都市公園事業により都市内に緑地を整備し良好な景観を形成



河岸段丘斜面緑地

石川県金沢市

### 緑化施設整備計画認定制度の推進

屋上緑化等民有地の緑化を推進し良好な景観を形成



東京都港区／六本木ヒルズけやき坂テラス

### 河岸の植生の回復

多孔質なかごマットを用いて護岸を整備することにより河岸の植生を回復し、水と緑の連続した水辺空間を再生



茨城県／小貝川

### 緑を生かしたかけ崩れ対策

緑豊かな斜面空間を創出するため、既存樹木を残したまま斜面の安全度を最大限に高める「緑の斜面工法」を積極的に導入



東京都大島町





### 街路樹による道路の緑化

街路樹などの整備による良好な道路環境の創出



東京都練馬区／北町付近

### 道路法面の緑化

森林等の自然環境の豊かな地域の道路のり面等において、樹木の植栽を実施



高知県中村市／県道川登中村線

### 空港周辺の緑化

空港周辺の緑化にあたり、市民の憩いの場として緑地を整備



千葉県成田市／成田空港周辺

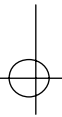
### 港湾の緑化

周辺環境等に配慮した緑地整備による良好な港湾環境を整備



愛知県名古屋市／名古屋港ガーデン埠頭

### 水辺・海辺空間の保全・再生・創出



#### 下水道整備での水質改善による水辺空間の創出

下水道事業による水質改善と周辺環境整備により、良好な水辺空間を創出



佐賀県佐賀市松原川

#### 下水処理水の利用

処理水を大分城跡のお堀に供給



大分県大分市

### 河川事業での水質改善による水辺空間の再生

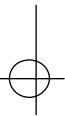
河川浄化事業、下水道事業など関係機関との連携により水環境の改善を図り、良好な歴史的景観を再生



島根県松江市松江堀川



### 自然環境への配慮、創造、再生



### 公園事業における緑の再生

子供から大人まで様々な人々による植樹の実施など、市民参加による緑地再生を推進

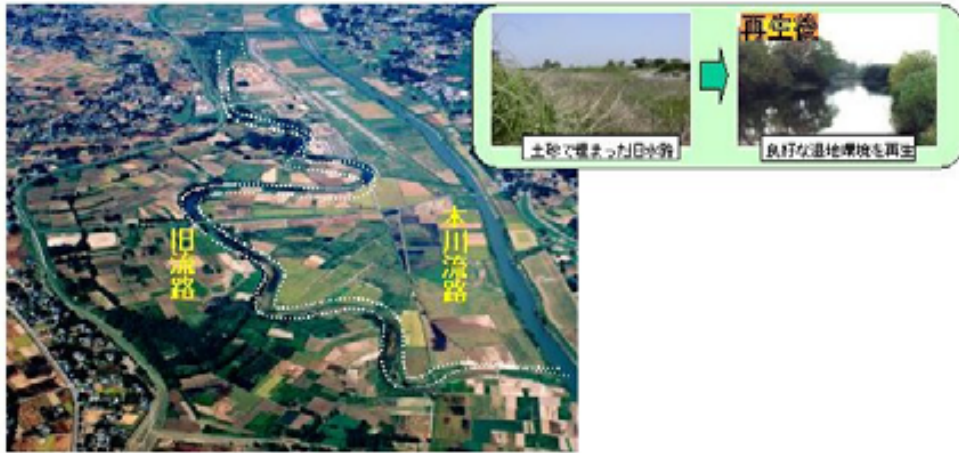


滋賀県守山市／びわこ地球市民の森



### 河川の自然再生

自然が作り出す河川の蛇行や瀬・淵、その周辺に広がる湿地・河畔林など、多様な生物が生息・生育する河川環境を再生



埼玉県桶川市、川島町／荒川

### 干潟の再生

浚渫土砂を活用し干潟を再生するとともに、多くの生物が生息する海辺の美しい景観を回復



愛知県蒲郡市／三河湾西浦地区

### 海岸の再生

サンドバイパス・サンドリサイクルを行い、海浜の復元を図る環境に優しい環境循環型事業



京都府宮津市／宮津港海岸

### 湿原の再生

野生生物の重要な生育・生息の場として国際的にも価値の高い湿原を地域一体となって再生



北海道釧路湿原

### 山の自然再生

奈良時代以前はヒノキ・スギ等からなる美林を形成、大和朝廷の度重なる遷都に伴う宮殿造営や社寺建立のため伐採が進み、二次林（マツ）に更新され、その後、信楽焼の燃料薪として乱伐され、江戸時代後期には風化した花崗岩が露頭するはげ山になった  
明治時代より本格的に砂防事業を実施、失われた緑を着実に復元



天神川流域の荒廃状況（昭和45年）



地元学生による植樹の様子



山腹工等の実施により荒廃山腹に緑が復元

滋賀県／田上山

### 河川事業におけるビオトープの整備

河川が本来持っていた豊かな生態系を取り戻す試み（在来植生地被率の向上）



埼玉県北本市／荒川



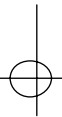
### 道路事業におけるビオトープの整備

在来性植生の復元への取り組み



埼玉県川口市／外環川口JCT

### まちづくりと一体となった事業



### まちづくりと一体となった官庁施設整備

官庁施設整備にあたり、まちづくりと一体的に整備



愛知県岡崎市

### まちづくりと一体となった河川整備

河川敷と民有地の一体的利用を図ることにより、開かれた水辺空間が創出され、また、周りとの調和や景観に配慮した整った街並みを形成



福岡県北九州市／紫川馬借地区