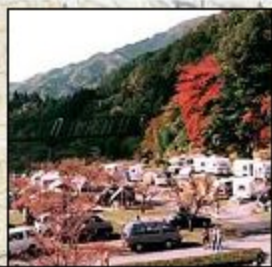


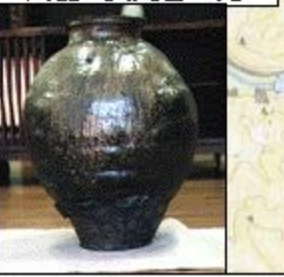
# 草木ダム水源地域ビジョンの概要



ファミリーオートキャンプ場そうり

整備コースの整備  
沢入コース

沢入駅  
陶器と良寛書の館



・日本各地の陶磁器とアジアの陶磁器約150点を展示  
・良寛直筆の屏風・掛け軸展示

交流センターの新設  
情報発信基地、交流の場

富弘美術館



・年間約35万人の入場者  
・新美術館建設国際設計競技に世界54の国と地域から1,211件の応募

湖面利用懇談会の創設



国民宿舎サンレイク草木



・年間約2万人の宿泊客  
・全国の国民宿舎で8位



ロードサイド園地  
道路沿い花のポケットパーク



整備コースの整備  
神戸コース

草木ダム展望台

ダム下流遊歩道

整備コースの整備  
草木湖コース



庭先園地整備  
民家の庭のガーデニング

わらべ工房



・木工細工体験工房

桜・花木の去整備  
溪谷鉄道、国道沿い

駅前親水護岸整備

童謡ふるさと館



・童謡「うさぎとかめ」、「はなさかじしい」、「金太郎」、「大黒様」などの作詞者である東村出身の「石原和三郎」の写真や原稿、童謡パネルの展示

維持流量の増放流



撮影：H11.12.23  
佐賀取水堰放流なし

清流回復事例



清流回復後  
撮影：H13.7.2  
佐賀取水堰3.4m<sup>3</sup>/s放流

リバーサイド園地  
ワイルドフラワー植栽



- 連携と交流の推進**
- 河川環境モニターの創設(小中学生による水質、水生生物のモニタリング)
  - 地場木材のモデル住宅整備、木工商品の開発(わらべ工房)
  - 村民インストラクター制度の創設
  - 渡良瀬川流域連携(足尾町、東村、黒保根村、大間々町、桐生市の共同イベント)