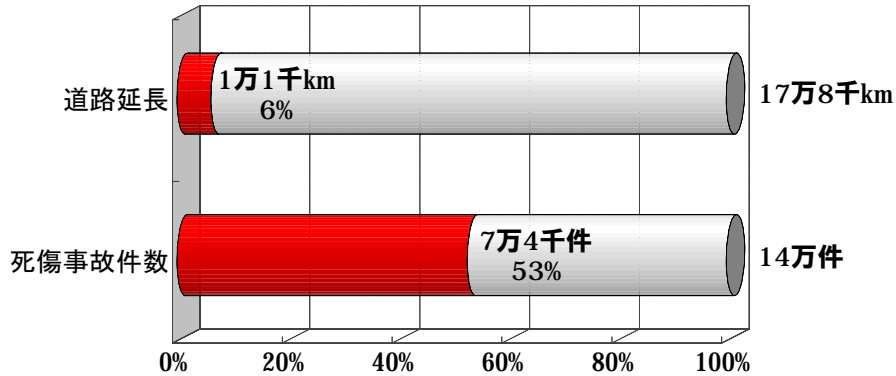


事故危険箇所対策の背景

○ 幹線道路での交通事故は特定の箇所に集中しています

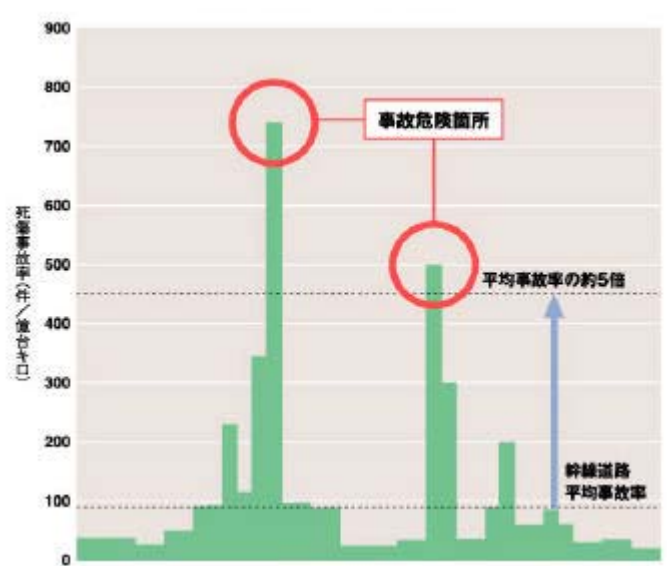
幹線道路の単路部における道路延長と死傷事故件数の関係



※死傷事故件数は平成8年～10年の平均

○ 以下のような箇所を事故危険箇所として指定しました

- ・ 10年に1度以上の確率で死亡事故が発生するおそれの高い箇所
- ・ 幹線道路の平均事故率の5倍以上の事故率で事故が発生する箇所 等



事故危険箇所の選定のイメージ