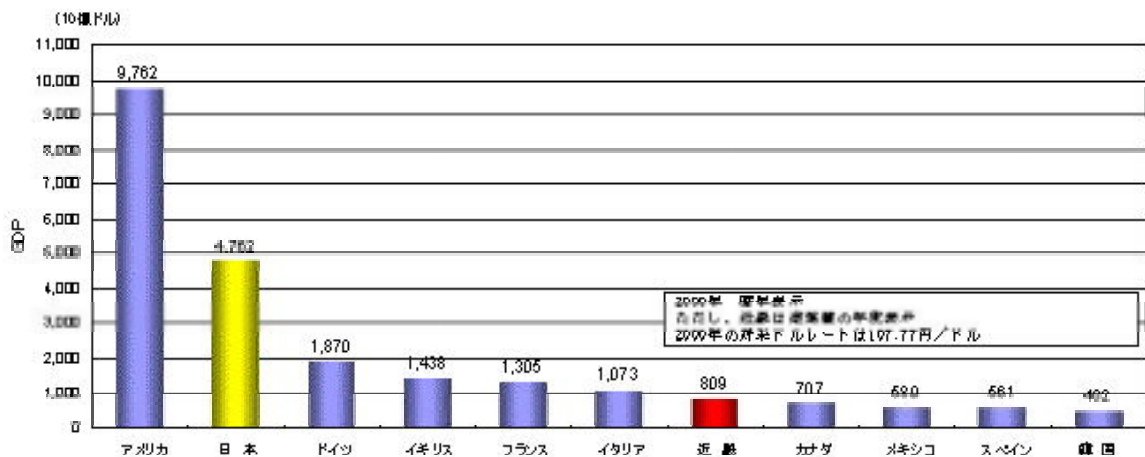


1. 近畿ブロックの現状と課題

<高い失業率に象徴される著しい経済活力の低下からの回復>

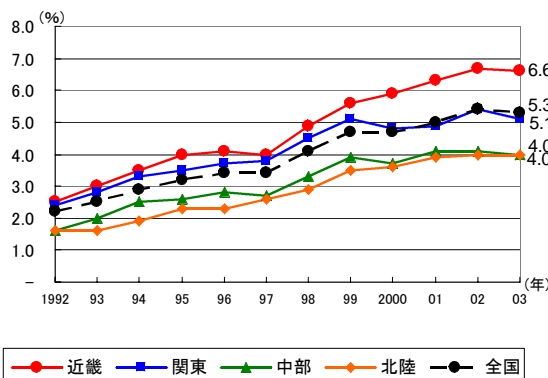
近畿地方は、2,100 万人を超える人口やカナダ一国に匹敵する経済集積を擁する一方で、全国水準を上回る高い失業率に象徴される著しい経済活力の低下に見舞われている。このため、学術研究・産学連携・民の創意など豊かな創造性の気風を活かし、ライフサイエンスや次世代ロボットをはじめ国際競争力のある産業再生を進めるとともに、中心市街地の活性化、国際物流拠点や広域交通ネットワークの整備などを通じ、地方都市を含めた都市の再生と地域連携による経済活力の回復を進める必要がある。

《近畿の GDP 規模の比較》



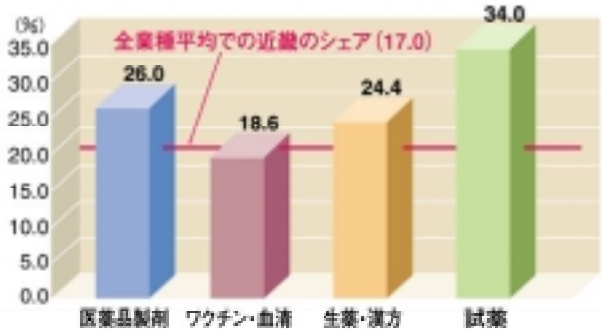
資料：「国民経済計算年報」「県民経済計算年報」内閣府

《完全失業率の推移》



注)近畿：滋賀県,京都府,大阪府,兵庫県,奈良県,和歌山県
 関東：埼玉県,千葉県,東京都,神奈川県
 中部：岐阜県,静岡県,愛知県,三重県
 北陸：新潟県,富山県,石川県,福井県
 資料：「労働力調査報告」総務省

《製薬関連主要製品の出荷額の全国シェア》

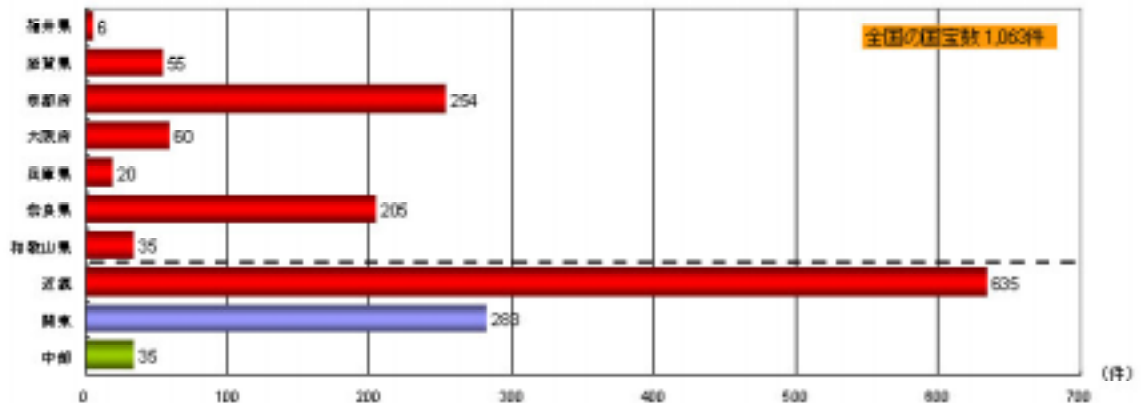


資料：「工業統計表(2000年)」経済産業省

<歴史的文化資産や国際交流の伝統を活かした魅力ある街づくりと観光振興>

我が国随一の歴史的文化資産の集積やアジアを中心に我が国の国際交流をリードしてきた伝統をより一層活用するため、魅力あるまちづくりと観光振興などにより国内・海外との交流拡大を図り、人々が集いにぎわう地域づくりを進める必要がある。

《国宝数》



注) データは平成 14 年 11 月 1 日現在

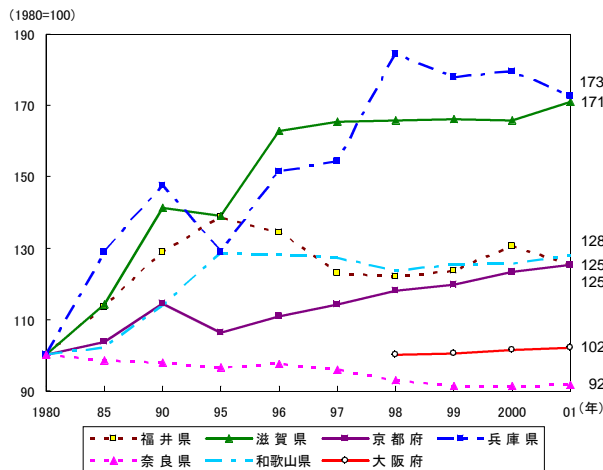
近畿：福井県, 滋賀県, 京都府, 大阪府, 兵庫県, 奈良県, 和歌山県

関東：茨城県, 栃木県, 群馬県, 埼玉県, 千葉県, 東京都, 神奈川県, 山梨県

中部：長野県, 岐阜県, 静岡県, 愛知県, 三重県

資料：「平成 15 年版文部科学統計要覧」文部科学省

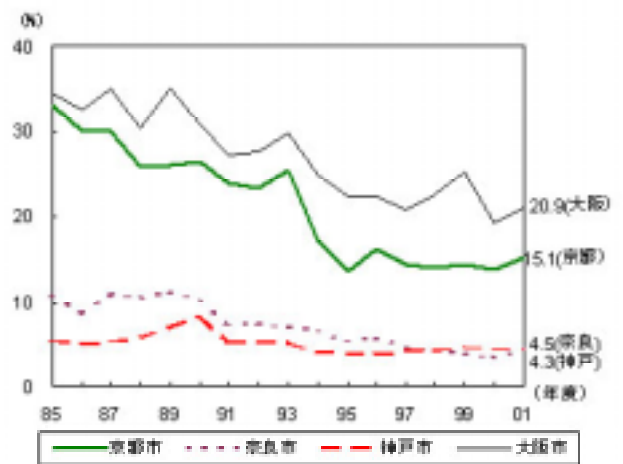
《観光入り込み客数の伸び》



注) 各府県の発表値に基づく。大阪府は 1997 年まで統計ないため 1998 年基準の指数

資料：「全国観光動向」(社)日本観光協会

《訪日外国人旅行者の訪問地別訪問率》

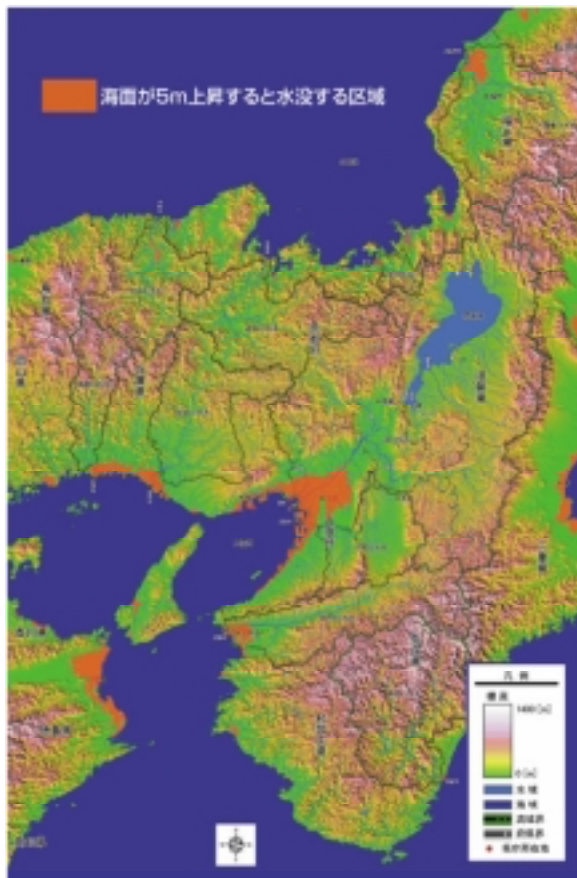


資料：「訪日外国人旅行者調査」国際観光振興機構 (JNTO)

< 東南海・南海地震等様々な災害や危機に備えた防災・危機管理対策 >

低平地に人口・資産が高密度に集積しているなど災害に対して脆弱な地域であることや、東南海・南海地震等の危険性を踏まえ、阪神・淡路大震災の教訓を活かしつつ、府県を越えた広域防災への取組みを推進するとともに、風水害・雪害など様々な災害に強いまちづくり、地域づくりを進める必要がある。また、様々な危機に対応するため、危機管理体制の強化を図るとともに、住民の危機意識の向上を図る必要がある。

《近畿の地形》



注)南極の氷床の崩壊による 5m 前後の海面上昇が 2025 年までに発生する可能性がある (IPCC 報告・2001 年 2 月)
資料：国土地理院国土数値情報のデータによる

《東南海・南海地震の想定震源域》

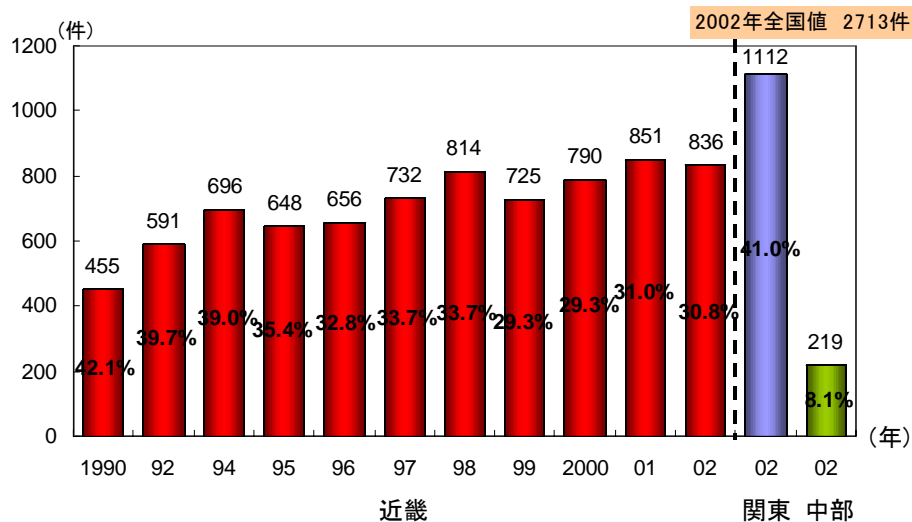


資料：政府地震調査委員会による資料

<環境の時代をリードし、身近な自然と共生した美しい地域づくり>

地球温暖化防止京都会議（COP3）や世界水フォーラム等の国際会議開催の実績を活かし、環境分野で世界をリードする地域を目指すとともに、地域レベルでの環境意識の高まりを踏まえ、身近な自然と共生した美しい地域づくりを進める必要がある。

《国際会議開催件数の推移》



注) 近畿：福井県, 滋賀県, 京都府, 大阪府, 兵庫県, 奈良県, 和歌山県
 関東：茨城県, 栃木県, 群馬県, 埼玉県, 千葉県, 東京都, 神奈川県, 山梨県
 中部：長野県, 岐阜県, 静岡県, 愛知県, 三重県
 資料：「コンベンション統計」国際観光振興機構（JNTO）

《近畿の地形と人口集中地区》

