

(事例 : 全国展開型)

歴史的建造物等と調和した公共施設的美装化

事業名	直轄河川維持修繕事業(吉野川水系吉野川 脇町)
施行地	徳島県美馬郡脇町
内容	重要伝統的建造物群保存地区に指定されている「うだつの町並み」周辺の河川において、町並みの意匠と調和した護岸及び樋門上屋の改修を行う。



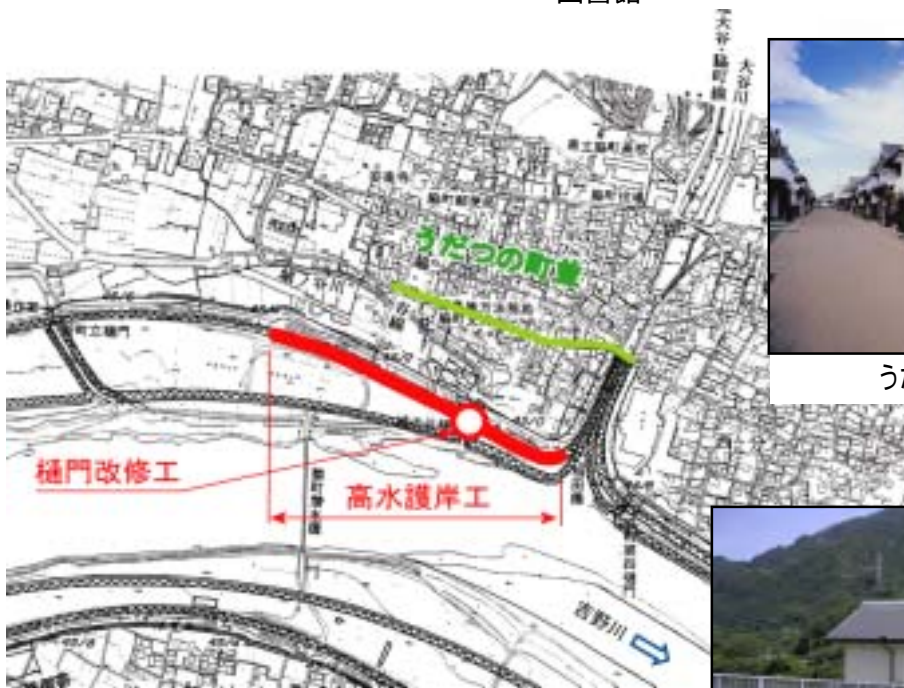
「うだつの町並み」と調和した建造物



図書館



中学校



うだつの町並み



樋門上屋改修のイメージ

凡 例	
赤	推進費要求箇所
青	当年度施行
黒	施行完了
黄	施行予定