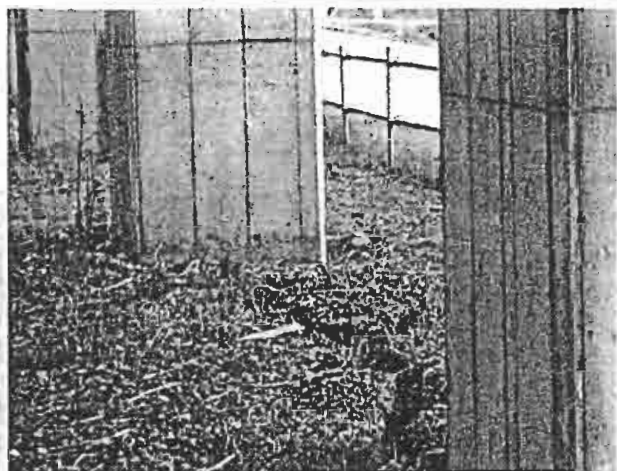
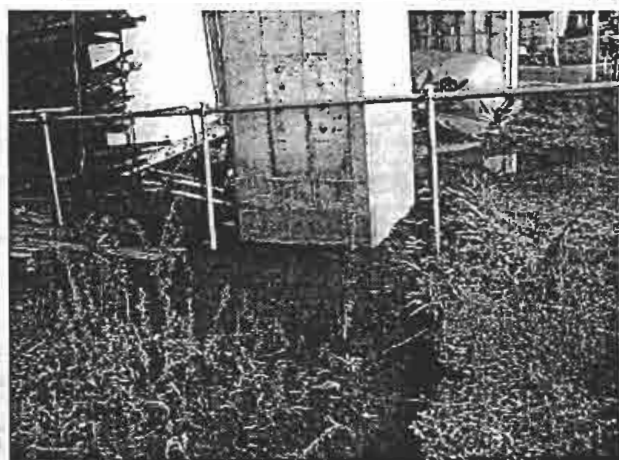


新幹線の橋脚付近の地盤に地割れが生じている。



新幹線の橋脚付近の地盤に地割れが生じている。



新幹線の橋脚付近の地盤が液状化している。



新幹線の橋脚付近の下水道マンホールが液状化により浮き上がっている。



長岡ニュータウン：公園側に滑り出し、道路が陥没している。



長岡ニュータウン：道路が陥没し、水が溢れている。

長岡ニュータウン



公園側ののり面が中腹で滑り出している。



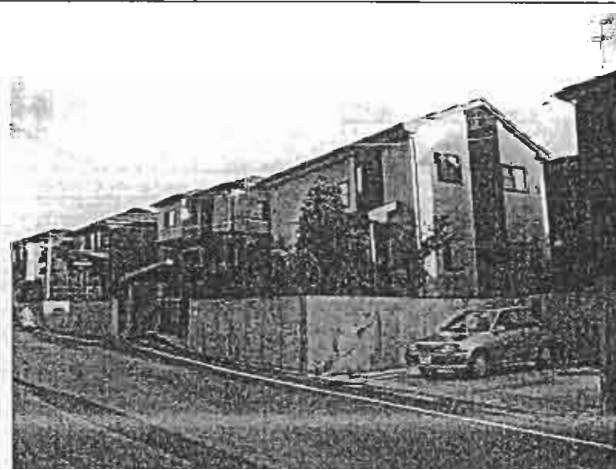
公園側ののり面が中腹で滑り出し、滑り先で隆起している。



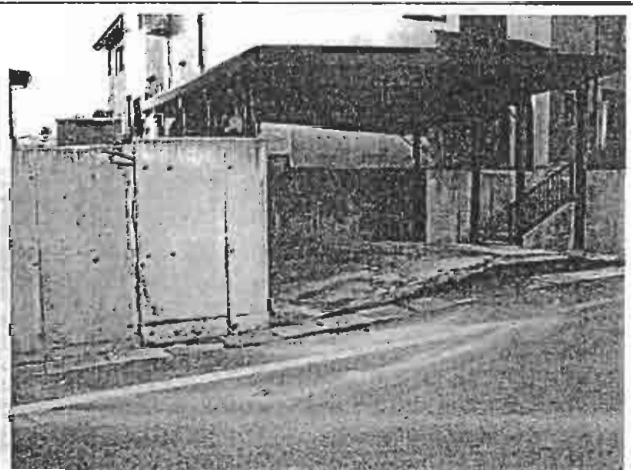
公園側ののり面が下部にテンションクラックが発生し、1m程度の段差がある。



公園側ののり面天端にテンションクラックが円形に発生し、クラック深さは1.7m程度あった。



宅地内で液状化による被害箇所があった。

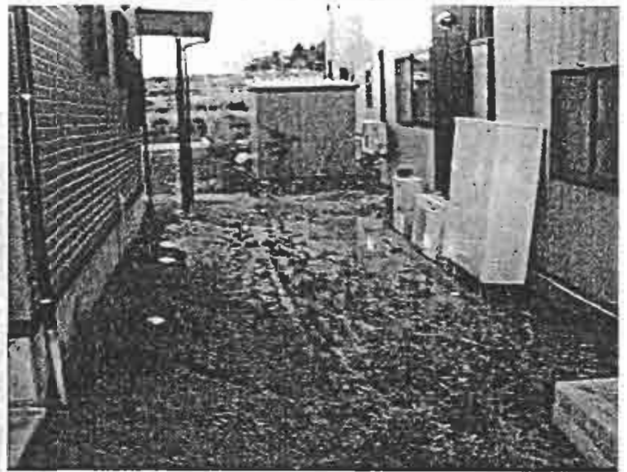


宅地内で液状化により駐車場が50cm程隆起している。

長岡ニュータウン



宅地内で液状化により駐車場が 50 c m程隆起している。

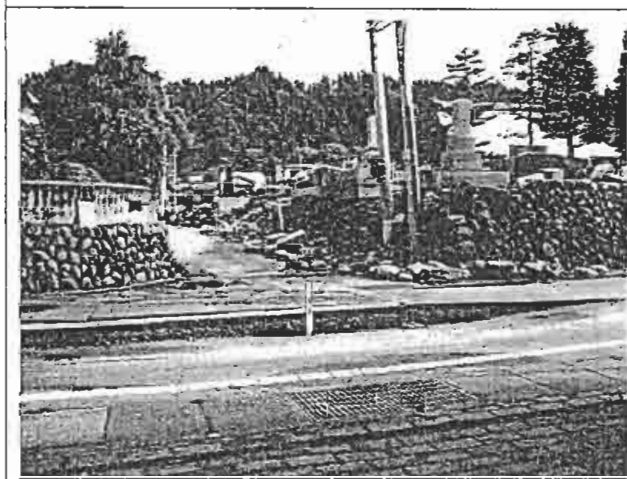
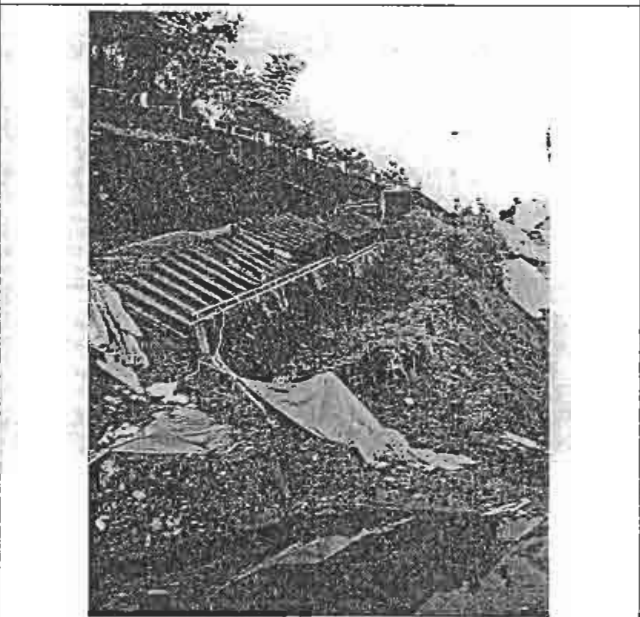


宅地地盤の液状化により家屋が沈下・傾斜している。

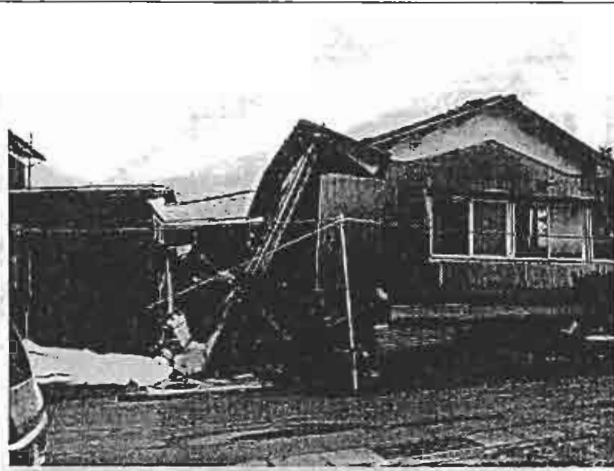
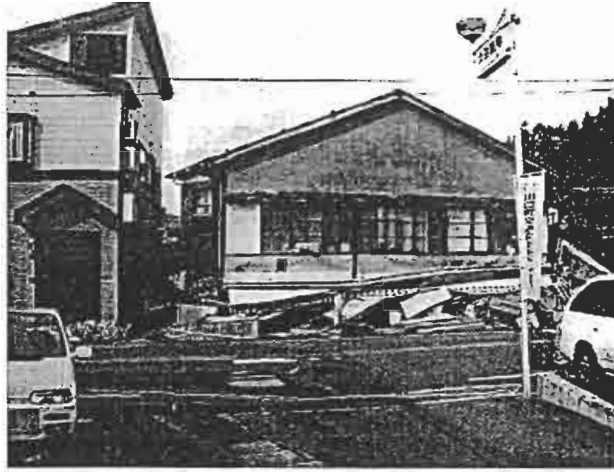


長峰団地では、錬石積みのコーナーに一部クラックが入っているが、その他の被害は見当たらない。

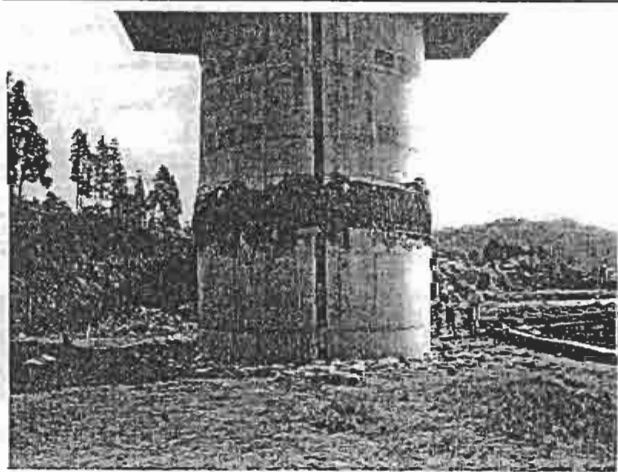
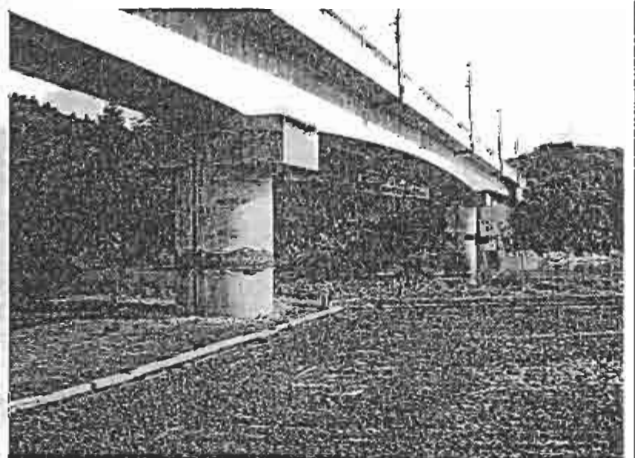
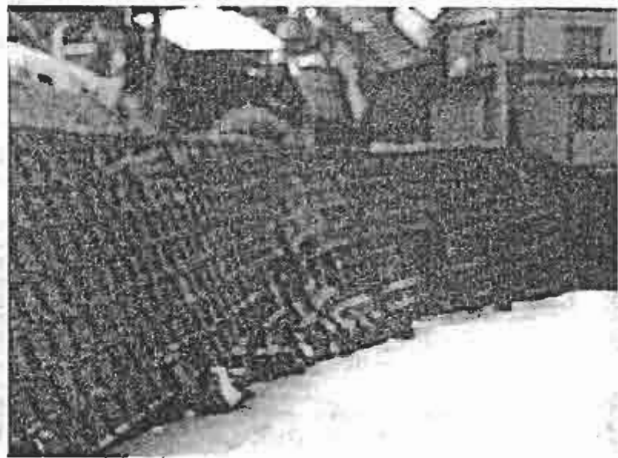
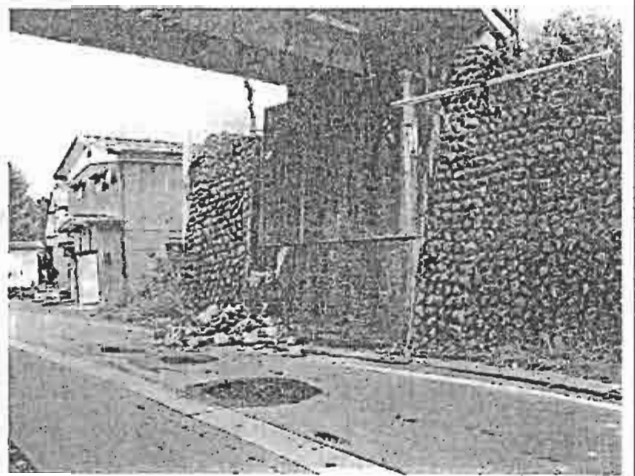
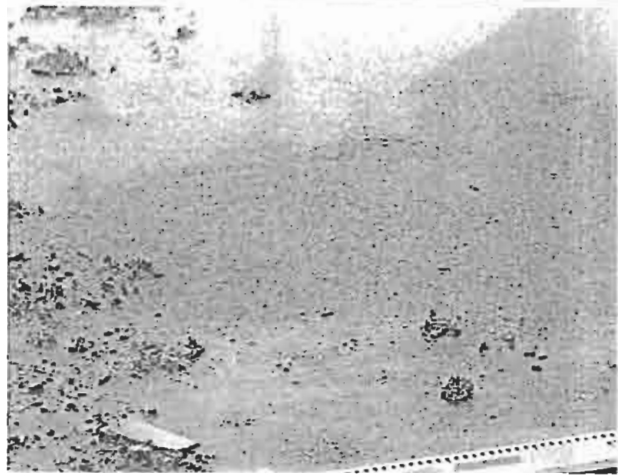
川口町



川口町



川口町



川口町

