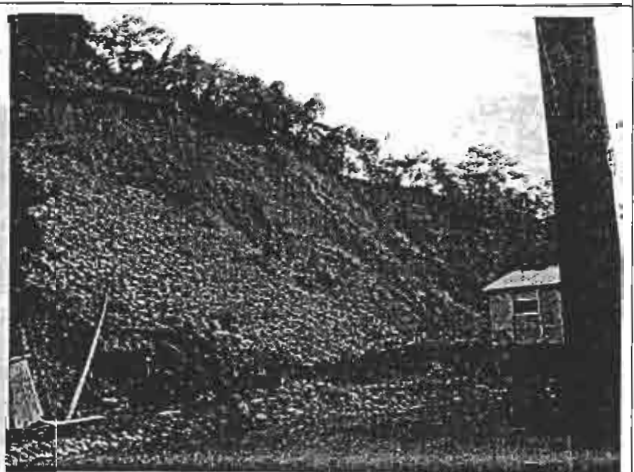
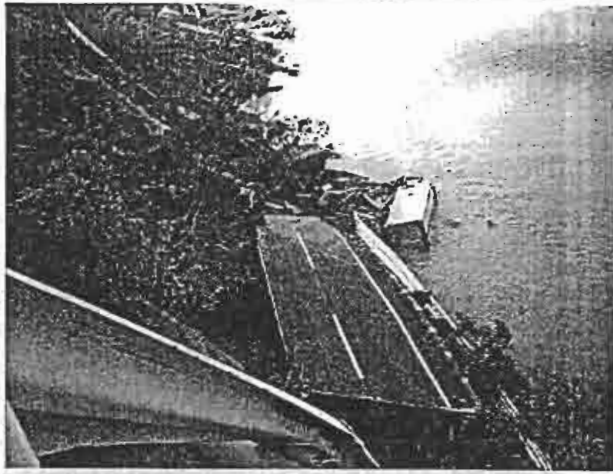
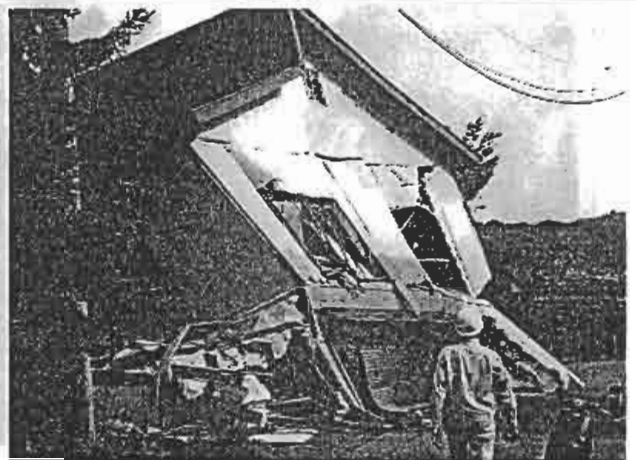


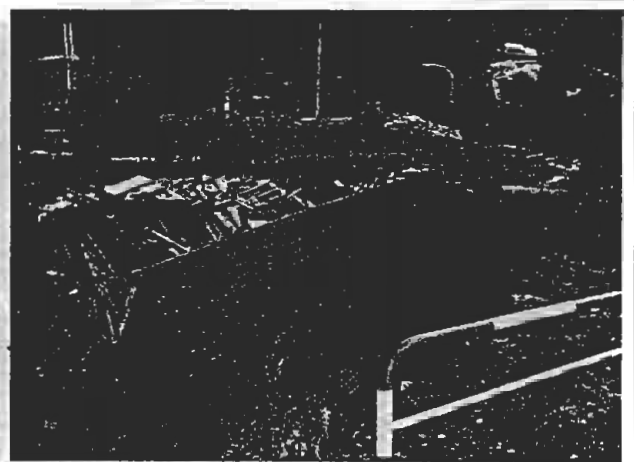
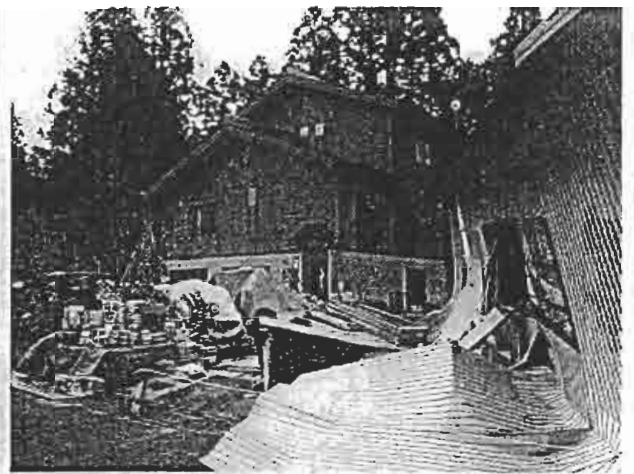
■山古志村



川口町田麦山



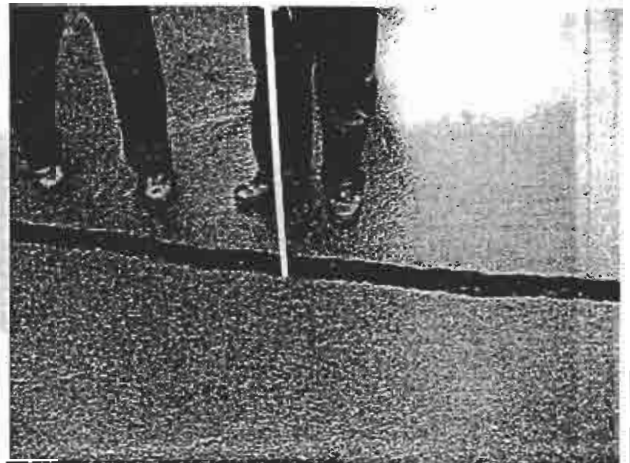
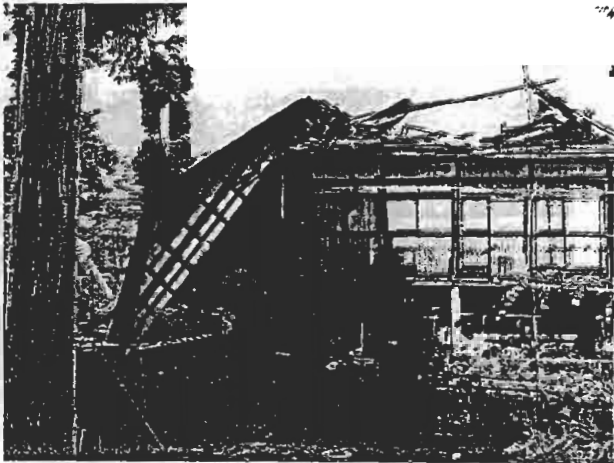
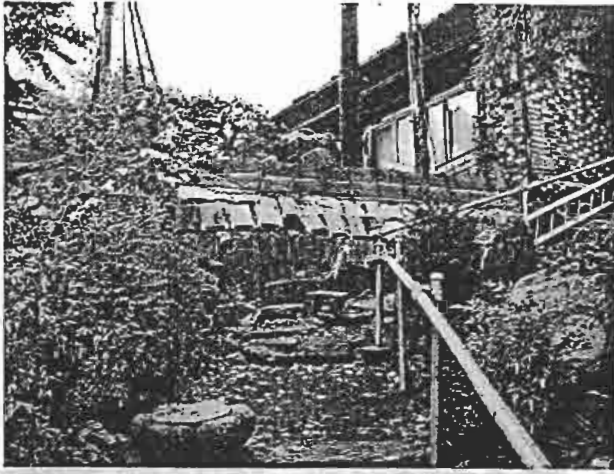
■川口町田麦山



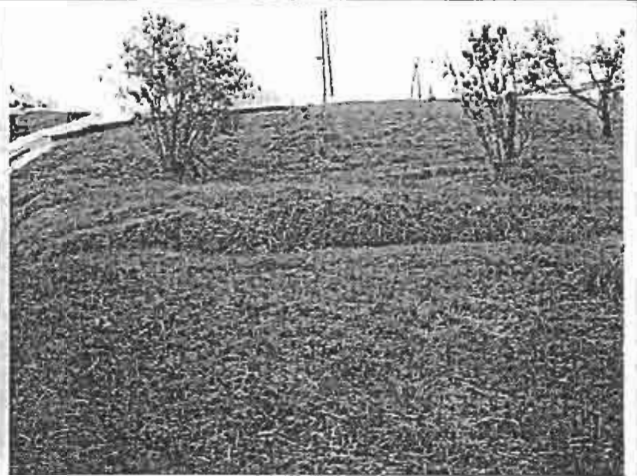




■川口町滝谷他



長岡ニュータウン



■長岡ニュータウンの被災宅地住民からの寄せられた要望

現在段差部にはビニールシートをかぶせてはいますが、当然シートの周りからのしみ込みが防げません。余震が来るたび、雨が降るたび家の傾斜が進んでいるようで大変心配です。

家の修理も停滞中です。何とか雪が降る前に処置に着手したいので、早期調査のご連絡何卒よろしくをお願いします。

