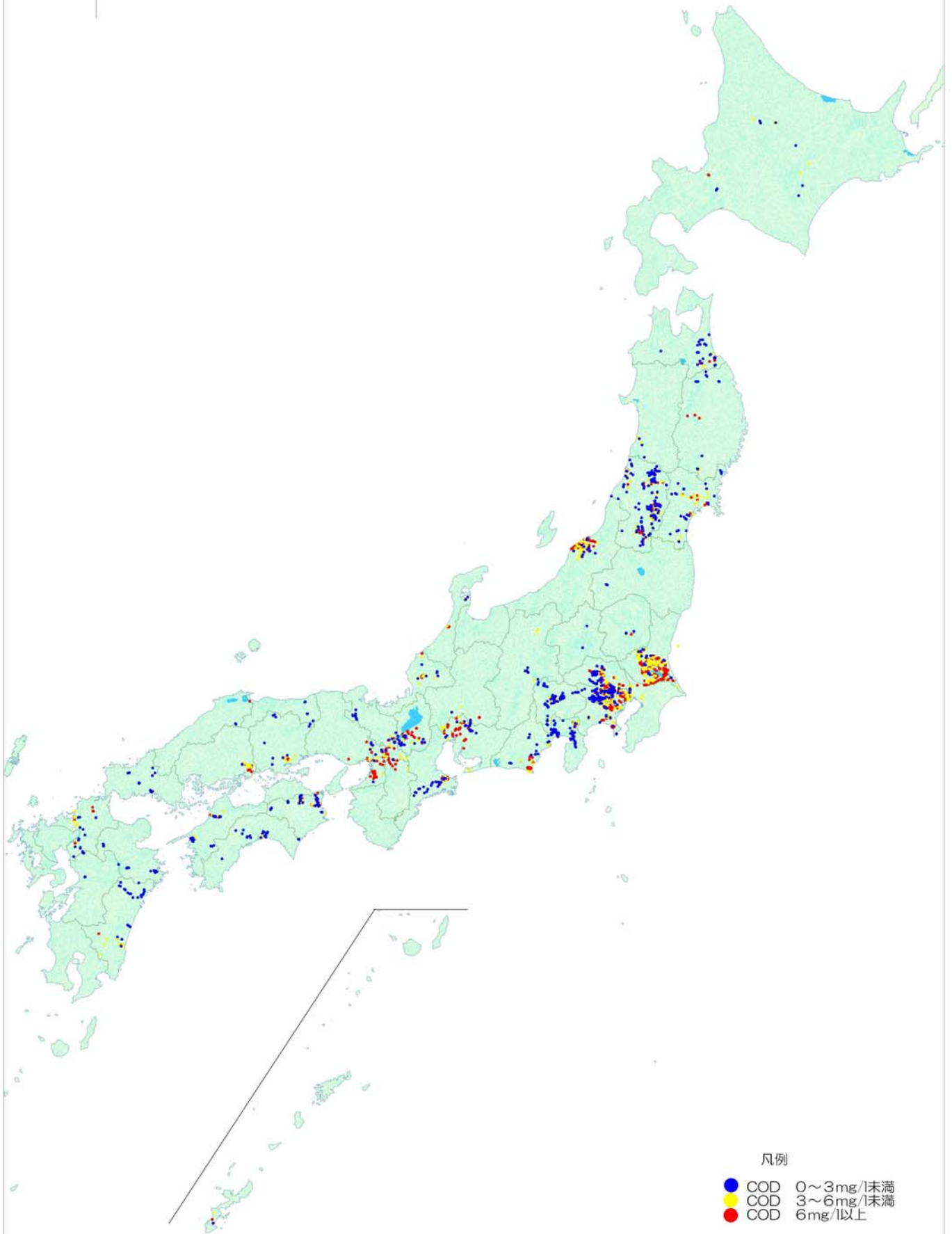
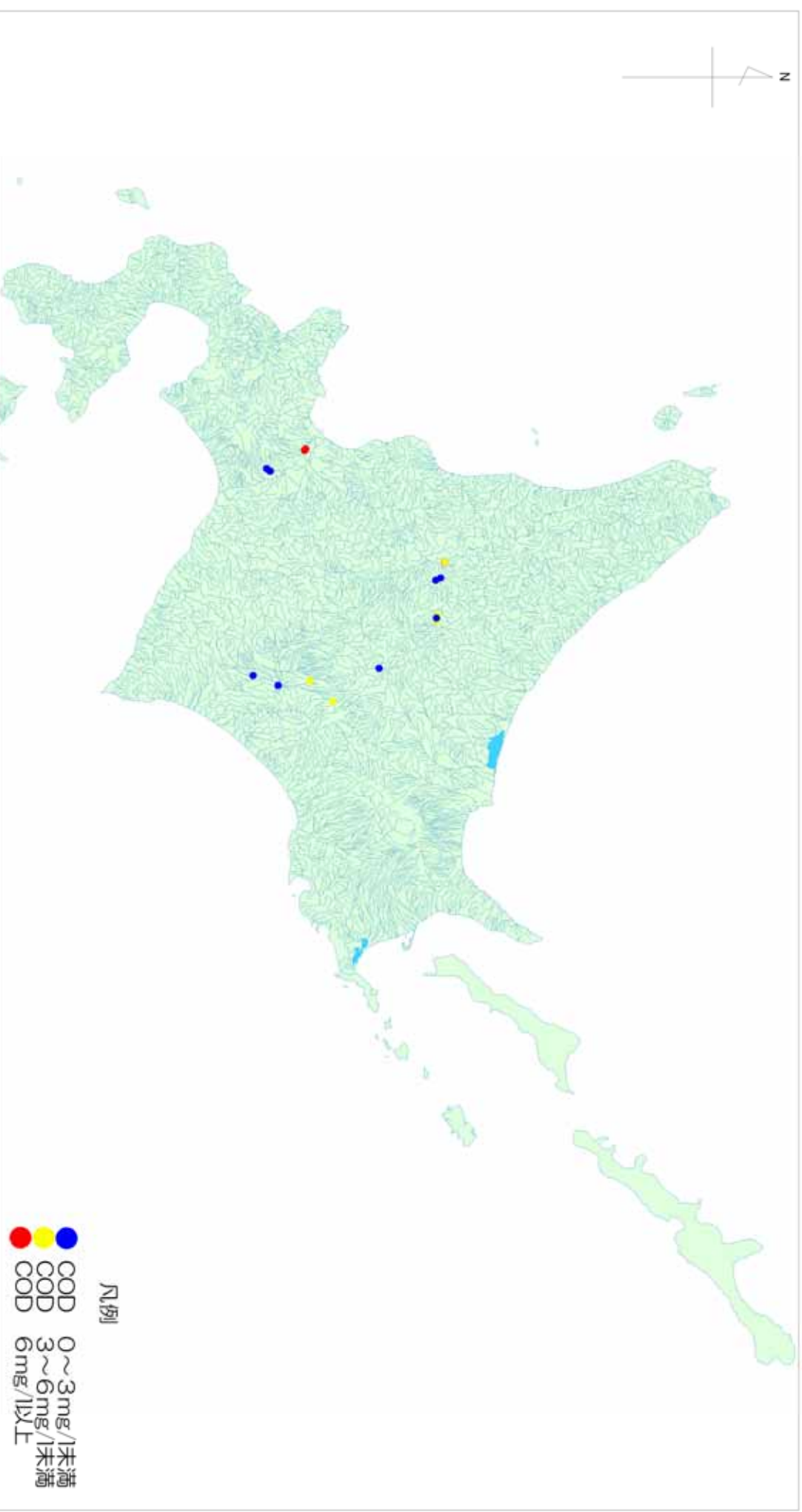


平成16年度 水環境マップ



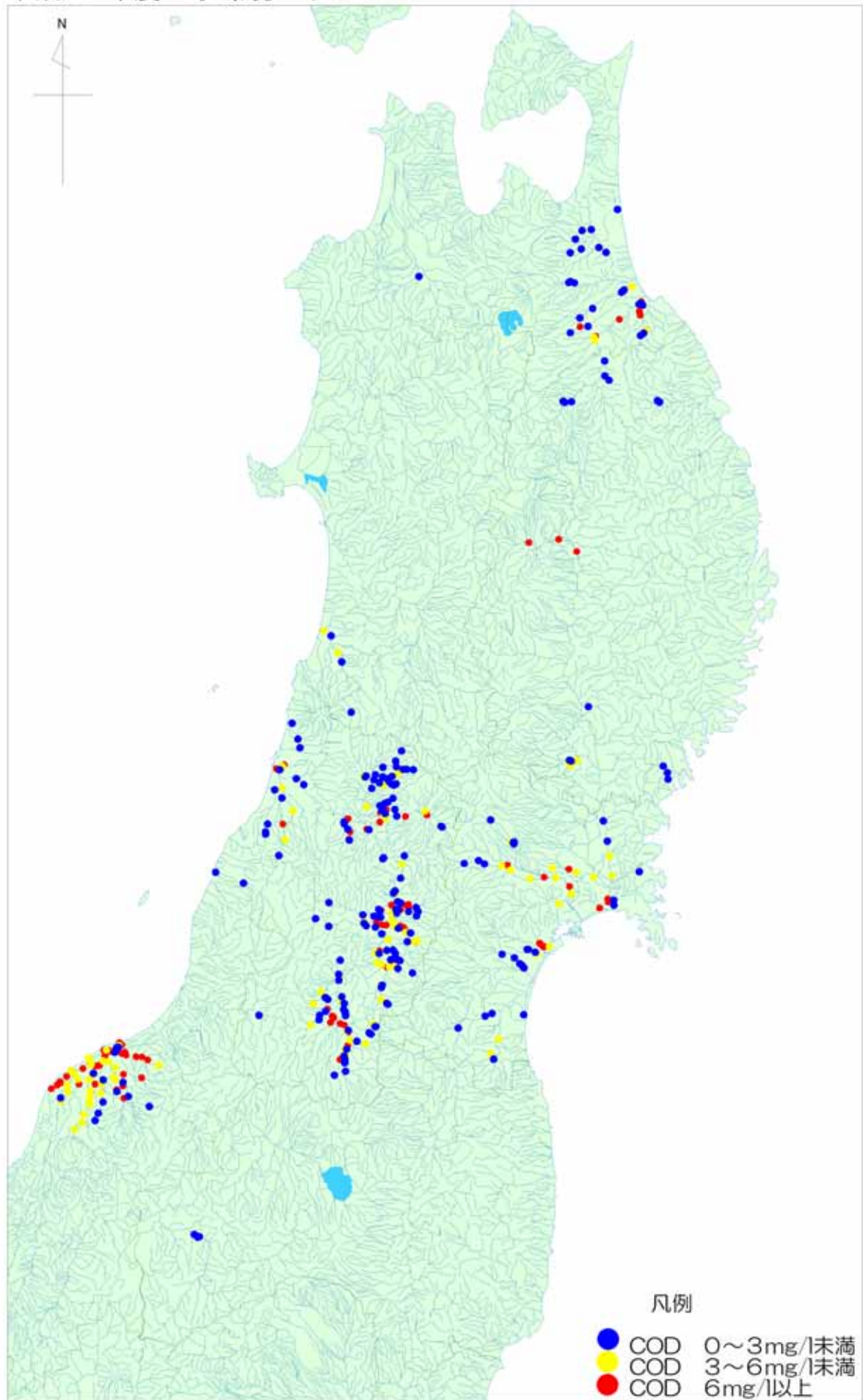
注：このマップは、6月6日を中心に全国の市民団体等が実施した簡易な調査に基づくものです。調査地点の選定も調査主体が独自に行っており、また調査も一度限りですので、このマップのデータがその河川の水質を必ずしも代表するものではありません。

平成 16 年度 水環境マップ



注：このマップは、6月6日を中心に全国の市民団体等が実施した簡易な調査に基づくものです。調査地点の選定も調査主体が独自に行っており、また調査も一度限りですので、このマップのデータがその河川の水質を必ずしも代表するものではありません。

平成 16 年度 水環境マップ

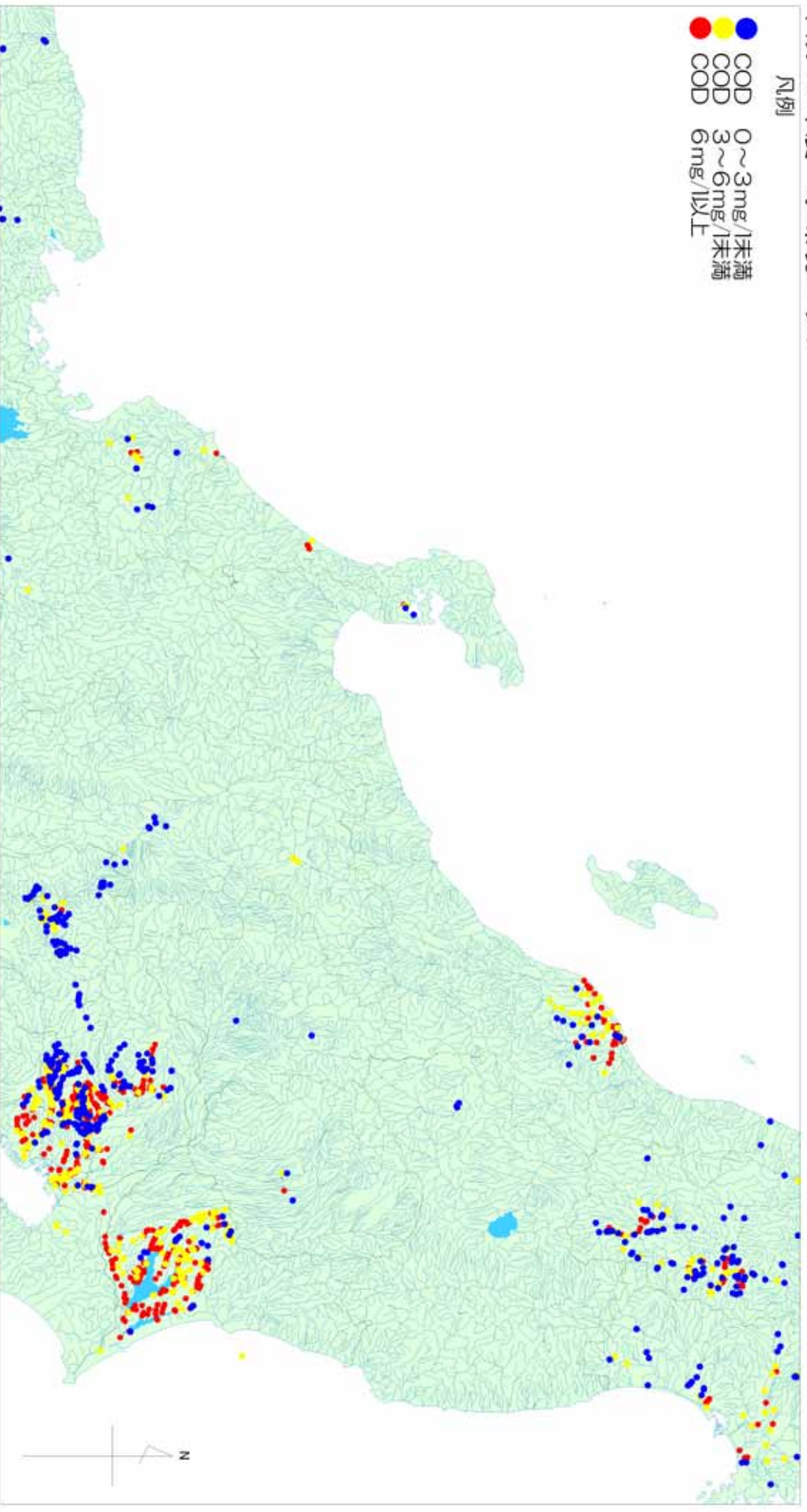


注：このマップは、6月6日を中心に全国の市民団体等が実施した簡易な調査に基づくものです。調査地点の選定も調査主体が独自に行っており、また調査も一度限りですので、このマップのデータがその河川の水質を必ずしも代表するものではありません。

平成 16 年度 水環境マップ

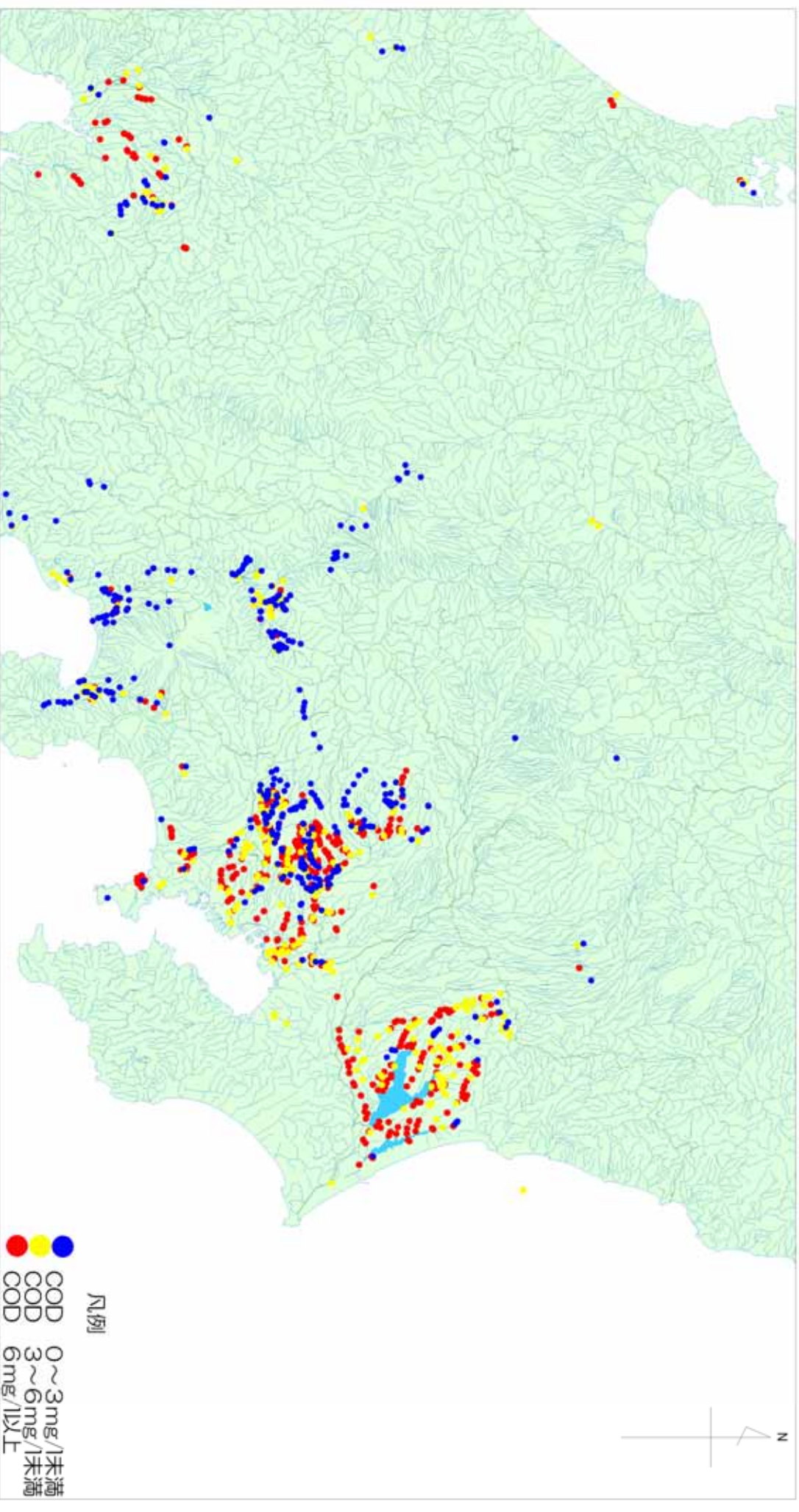
凡例

- COD 0～3mg/未満
- COD 3～6mg/未満
- COD 6mg/以上



注：このマップは、6月6日を中心に全国の市民団体等が実施した簡易な調査に基づいたものです。調査地点の選定も調査主体が独自に行っており、また調査も一度限りですので、このマップのデータがその河川の水質を必ずしも代表するものではありません。

平成 16 年度 水環境マップ



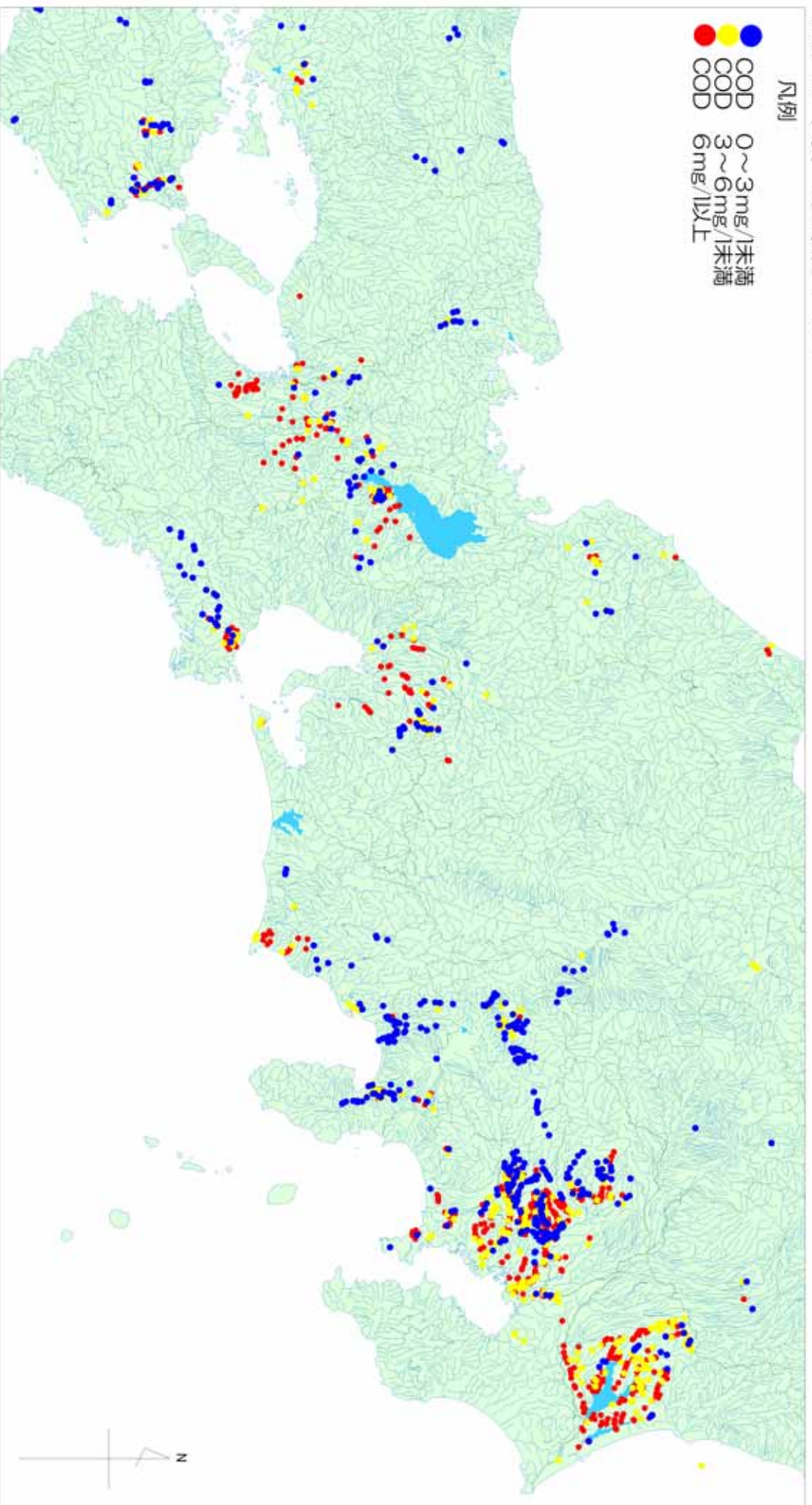
注：このマップは、6月6日を中心に全国の市民団体等が実施した簡易な調査に基づくものです。調査地点の選定も調査主体が独自に行っており、また調査も一度限りですので、このマップのデータがその河川の水質を必ずしも代表するものではありません。

凡例
● COD 0～3mg/l未満
● COD 3～6mg/l未満
● COD 6mg/l以上

平成 16 年度 水環境マップ

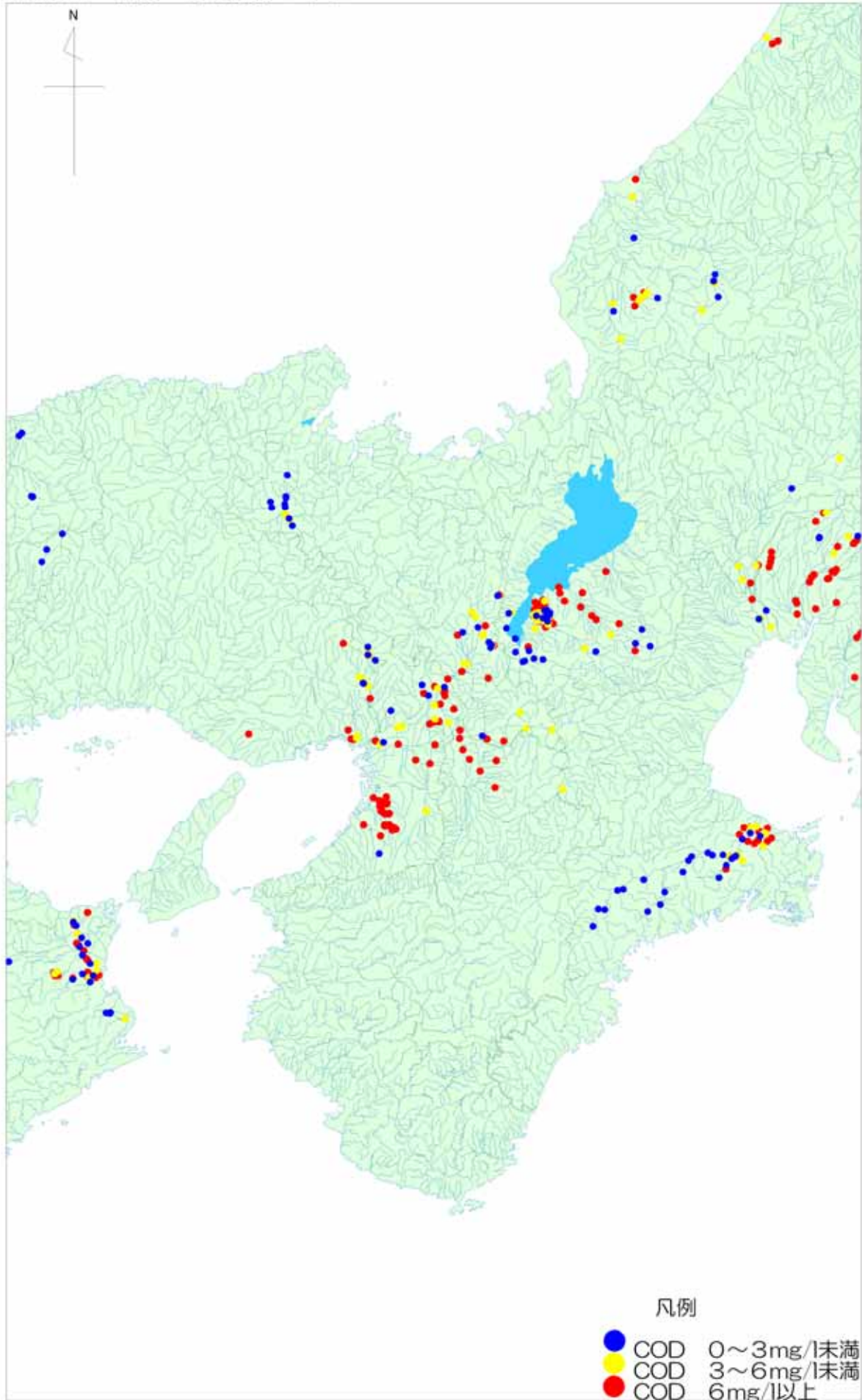
凡例

- COD 0～3mg/未満
- COD 3～6mg/未満
- COD 6mg/以上



注：このマップは、6月6日を中心に全国の市民団体等が実施した簡易な調査に基づくものです。調査地点の選定も調査主体が独自に行っており、また調査も一度限りですので、このマップのデータがその河川の水質を必ずしも代表するものではありません。

平成 16 年度 水環境マップ

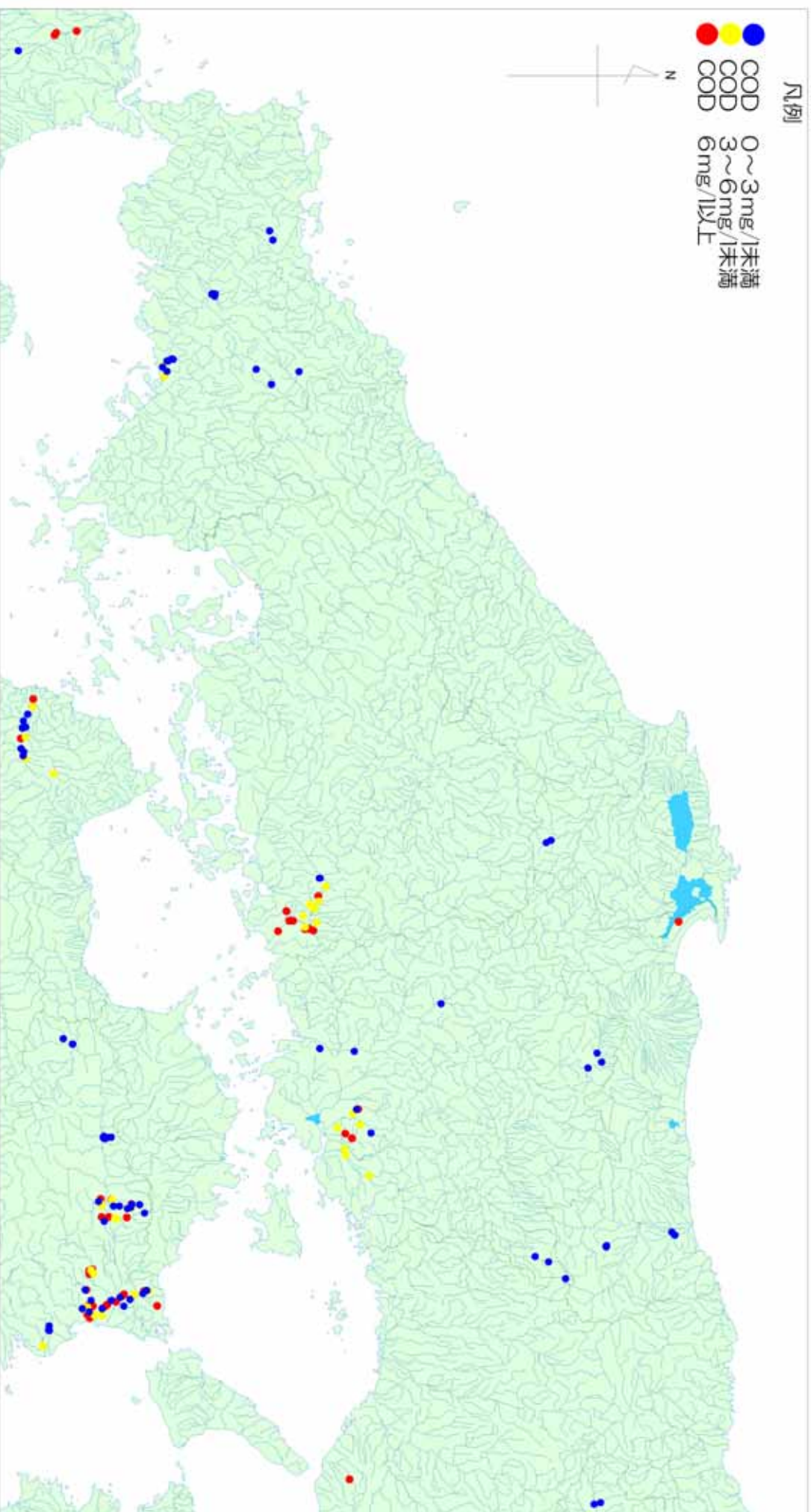


注：このマップは、6月6日を中心に全国の市民団体等が実施した簡易な調査に基づくものです。調査地点の選定も調査主体が独自に行っており、また調査も一度限りですので、このマップのデータがその河川の水質を必ずしも代表するものではありません。

平成 16 年度 水環境マップ

凡例

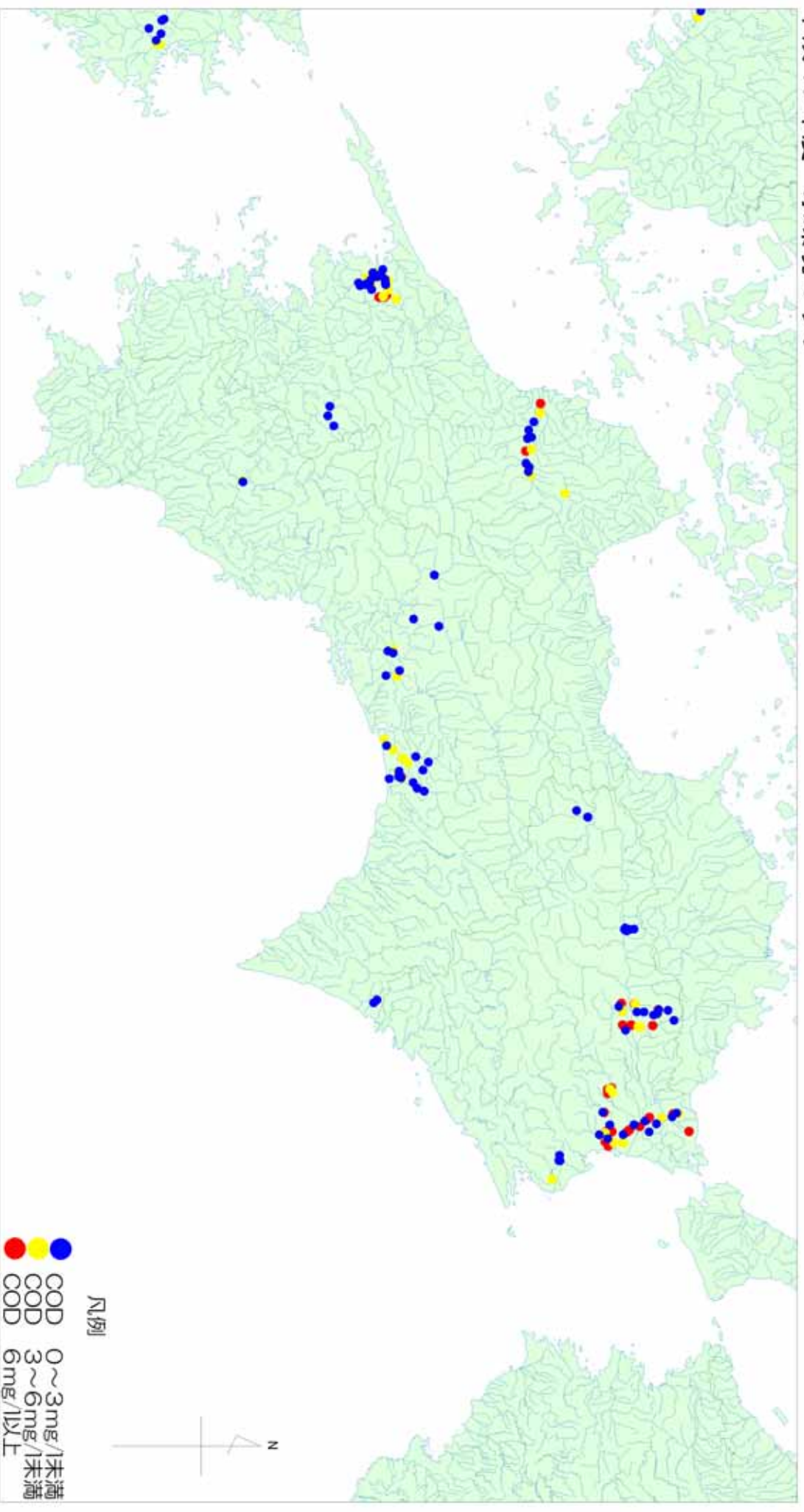
- COD 0～3mg/未満
- COD 3～6mg/未満
- COD 6mg/以上



注：このマップは、6月6日を中心に全国の市民団体等が実施した簡易な調査に基づいたものです。調査地点の選定も調査主体が独自に行っており、また調査も一度限りですので、このマップのデータがその河川の水質を必ずしも代表するものではありません。

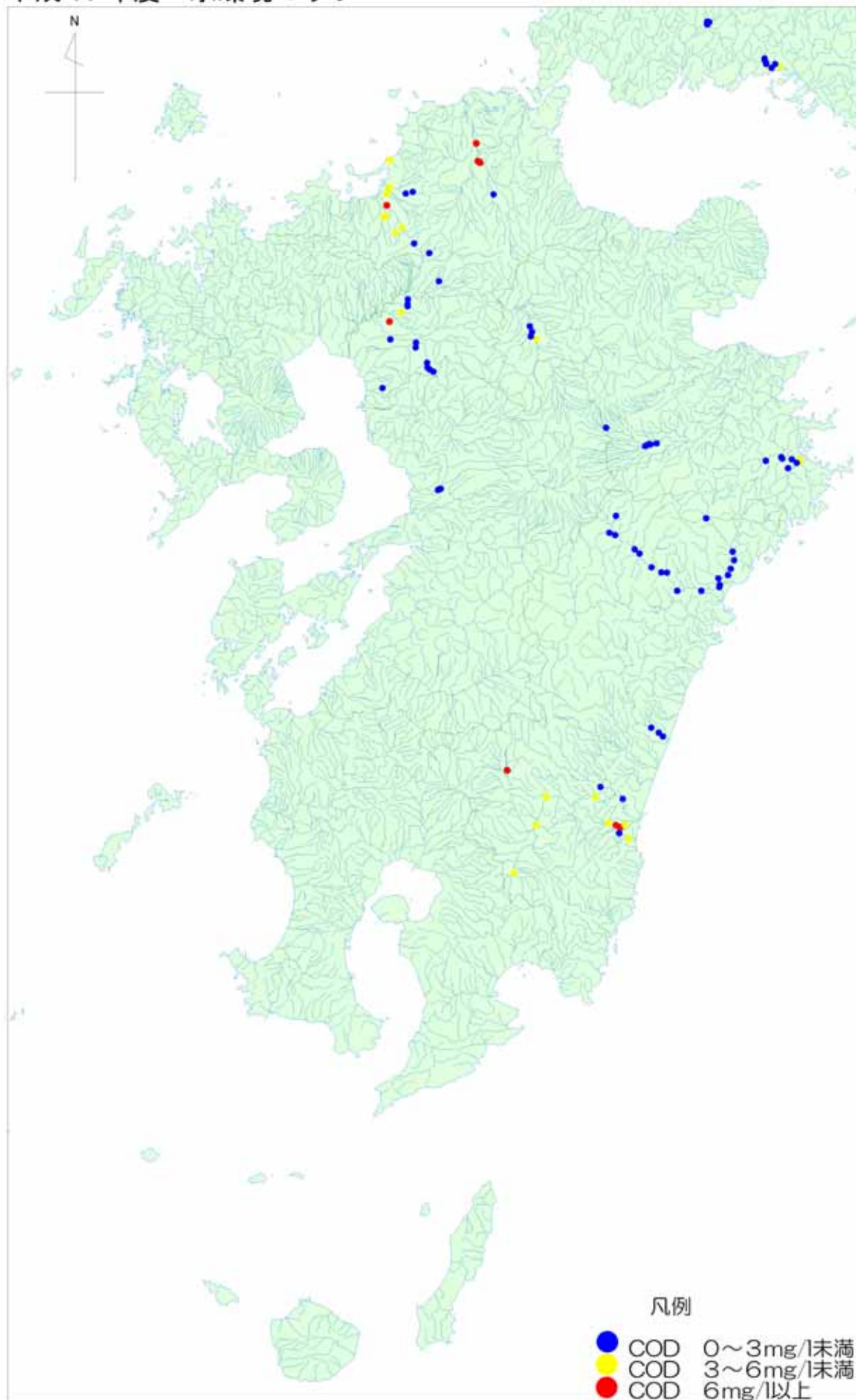
1:1700000

平成 16 年度 水環境マップ



注：このマップは、6月6日を中心に全国の市民団体等が実施した簡易な調査に基づくものです。調査地点の選定も調査主体が独自に行っており、また調査も一度限りですので、このマップのデータがその河川の水質を必ずしも代表するものではありません。

平成16年度 水環境マップ



注：このマップは、6月6日を中心に全国の市民団体等が実施した簡易な調査に基づくものです。調査地点の選定も調査主体が独自に行っており、また調査も一度限りですので、このマップのデータがその河川の水質を必ずしも代表するものではありません。

平成 16 年度 水環境マップ



注：このマップは、6月6日を中心に全国の市民団体等が実施した簡易な調査に基づくものです。調査地点の選定も調査主体が独自に行っており、また調査も一度限りですので、このマップのデータがその河川の水質を必ずしも代表するものではありません。