

事前避難ルートが記載されている

芦刈町高潮避難地図 (高潮ハザードマップ)

低平な干拓地である芦刈町は、高潮の危険性が高く、昭和60年にも住ノ江区で高潮被害を受けています。この地図は、台風による高潮で芦刈町の海岸堤防が壊れた場合に浸水被害を受けそうな地区や避難場所を示した地図です。台風の大きさは、昭和34年9月宮古島台風(伊勢湾台風)が、有明海岸に高潮被害が起る最も危険なコースで襲来した場合を想定しています。高潮による被害のおそれがある時は、町から避難勧告や避難指示が出されますので速やかに避難してください。また、避難勧告や避難指示が無くても、高潮による危険が予測される場合には、決して、遅やかに自主的に避難しましょう。なお、状況によっては、建物内で待避が可能な区域であっても浸水することがありますので注意してください。

過去の被災記録

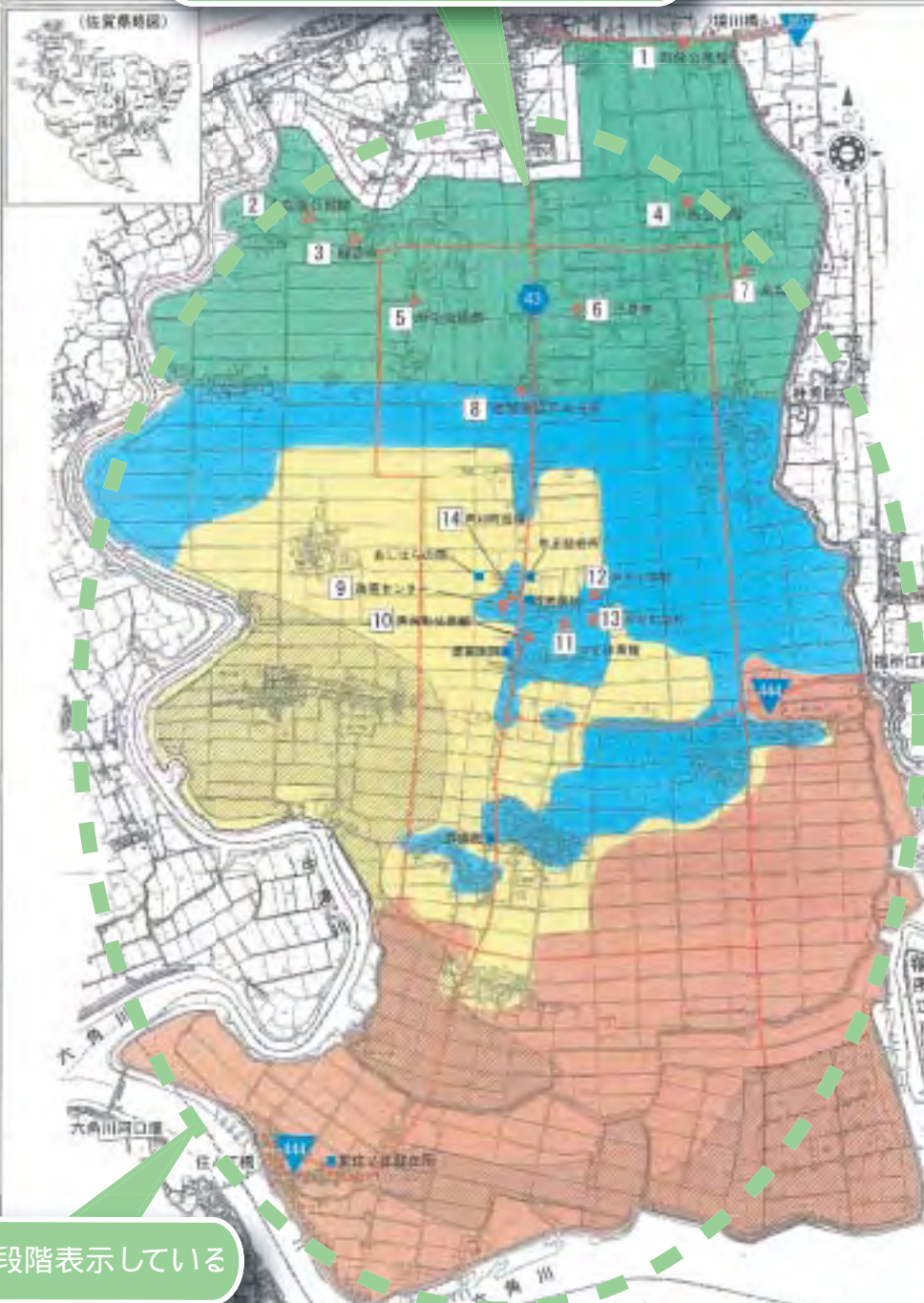
芦刈町の干拓の歴史は高潮とのたたかひの歴史です。芦刈町における最大の被災記録としては以下のものがあります。

- 大正3年高潮被災：大角川の大氾濫に加え、海岸堤防は各所で決壊し、河川氾濫と高潮氾濫が重なって、芦刈町全域においては大被害をもたらした。芦刈町では、本土層外干拓地は水没し数年耕作不能となった。"堤防を突破せる高潮は、勢にまかせて奔流し、田を注め、高に盛り、田を積み、人家を襲ひ、何も残すものは、碇牙に懸けずば止まざらんとす。老幼物故せず。夫妻相離れ、親に離れ、兄を求め、或は親を、或は傷き、悲鳴叫号の聲、凄涼に和し、高潮に流れて、物凄じなど言ふばかりなし。(神島郡高潮災害志より)"
- 昭和24年大水害："24水"とよばれるジュディス台風による高潮に伴う高潮河の大氾濫で、芦刈町に甚大な被害をもたらした。上流からの河川氾濫のため、本土層で食い止められたが、側面堤が洪水により破壊し、海水が入り込んだ。高潮により、復旧は困難で、小瀬になるまでの2週間もの間、芦刈町の大部分が干拓の影響下にあった。
- 昭和60年高潮被災：台風13号による高潮被災で、住ノ江区地区に家屋の倒壊や田畑の浸水があった。住ノ江区沿岸観測史上最高のT.P.H. 81mを記録している。



昭和60年高潮被災状況(住ノ江区)

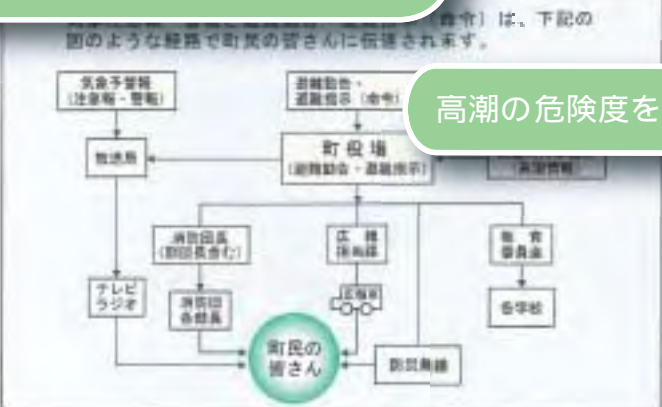
過去の災害に関する記録が写真と共に記載されている



高潮の危険度を段階表示している

＝地図の見方＝

- 事前の避難が必要な区域
- 破壊後の迅速な避難が必要な区域
- 2m以上の丈夫な建物での待避が可能と思われる区域
- 1m以上の丈夫な建物での待避が可能と思われる区域
- 浸水・内水が懸念される区域
- 事前避難ルート
- 市町村界
- 避難場所
- 医療・警察・消防・社会福祉機関



避難時の心得

- ① 安全な避難路の確認
- ② 非常持ち出し品の事前準備を
- ③ 正確な情報収集と自主避難を
- ④ 避難の呼びかけに注意を
- ⑤ お年寄りなどの避難に協力を
- ⑥ 動きやすい格好、2人以上での避難を
- ⑦ 堤防に車を放置しない

警察機関

機関名	名称	住所	電話番号
警察	東住ノ江駐在所	永田3380-6	0952-66-2142
警察	牛王駐在所	三王崎332-16	0952-66-1076

医療機関

医療機関	診療科目	住所	電話番号
徳富医院	産婦人科・内科	三王崎316-3	0952-66-1547
林医院	内科	永田326-3	0952-66-0433
百武医院	整形外科	三王崎175	0952-66-5335

社会福祉機関

社会福祉機関	施設名	住所	電話番号
特別養護老人ホーム	あしはらの園	三王崎1523	0952-51-5033

避難場所・住所・電話番号

避難場所	住所	電話番号
1 町分公民館	芦刈129-4	※
2 八立虎公民館	浜枝川1166	※
3 観音寺	浜枝川1101-3	0952-66-0346
4 小路公民館	芦刈567-1	※
5 浜中公民館	浜枝川493-1	※
6 巴壽寺	芦刈902	0952-66-0527
7 永林寺	芦刈445	0952-66-0981
8 佐城農協芦刈支所	浜枝川174	0952-66-1241
9 改善センター	三王崎349	0952-66-1216
10 芦刈町公民館	三王崎318	0952-66-0046
11 文化体育館	三王崎172-1	0952-66-5691
12 芦刈小学校	三王崎14	0952-66-0279
13 芦刈中学校	三王崎16	0952-66-0403
14 芦刈町役場	三王崎345-2	0952-66-1211

※本館蔵のため、芦刈町役場(0952-66-1211)に連絡してください。

備えよう！携行品・家庭用防災物資



※計画避難の高潮到来時に海岸堤防が破壊し、浸水した場合

わかりやすいイラストが記載されている

作成概要	サイズ・形態：A1・A4折り一枚もの 縮尺：1：12,500 整備主体：芦刈町、国(武雄河川事務所) 外力：宮古島台風(S34)
------	---