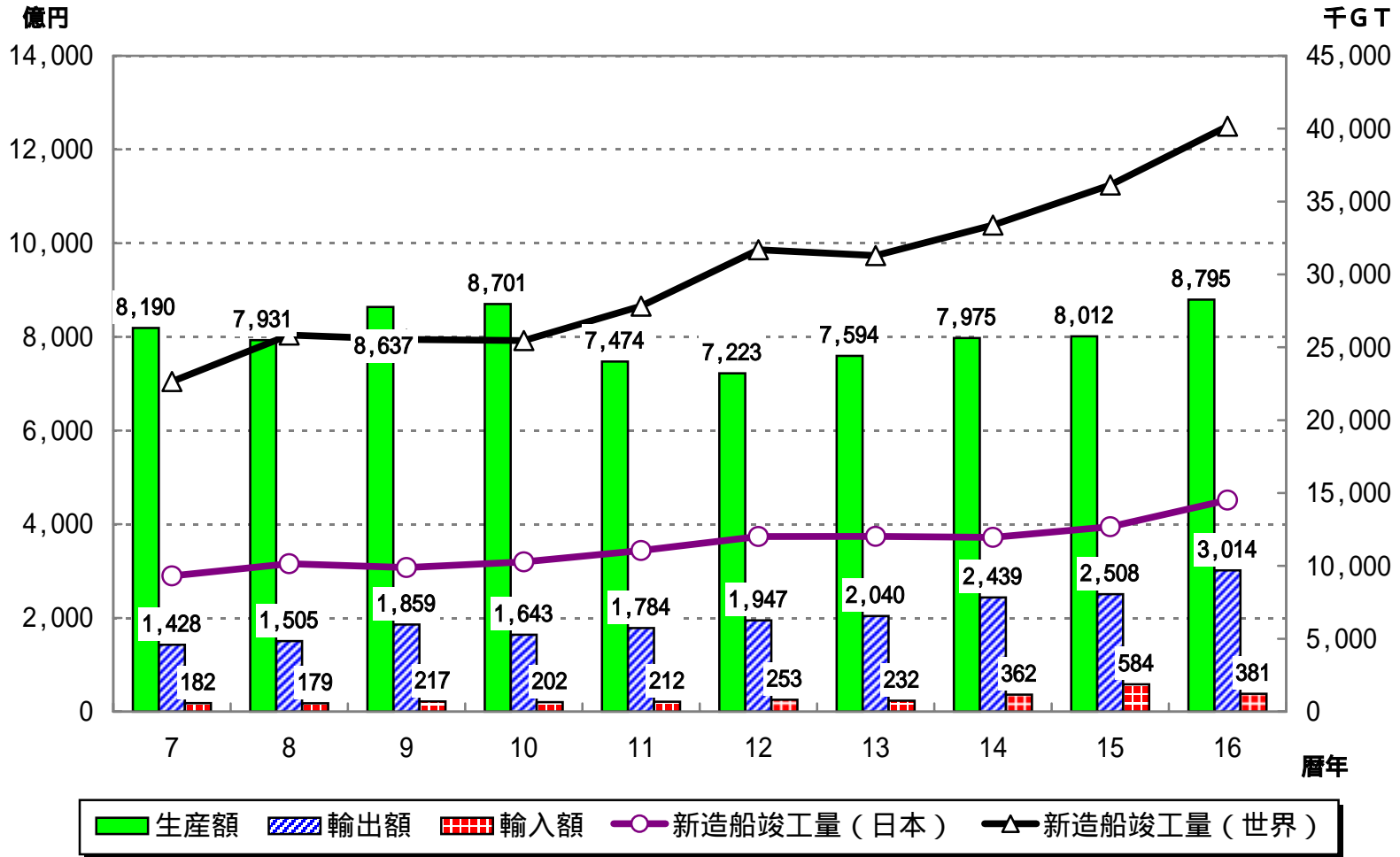


図1 船用工業製品の生産額・輸出入額の推移



出典) 造船造機統計及び造船法に基づく報告等より
 新造船建造量は、ロイド統計(100GT以上の船舶)より
 注) 輸入額は造船事業者による輸入額を示す。

単位:百万円

図2 船用工業製品の品目別生産額の推移

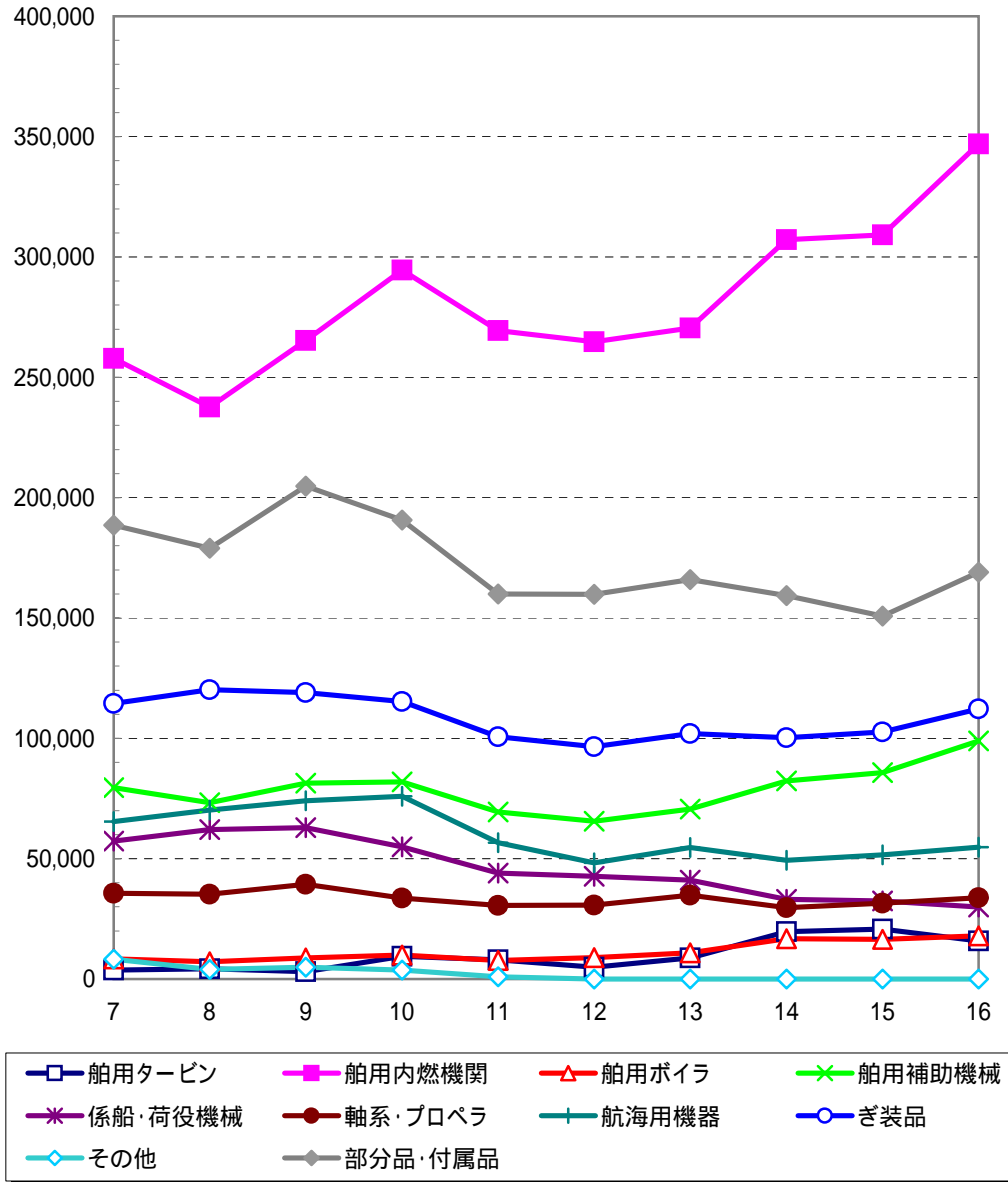


図3 船用工業製品の品目別生産額シェア (平成16年)

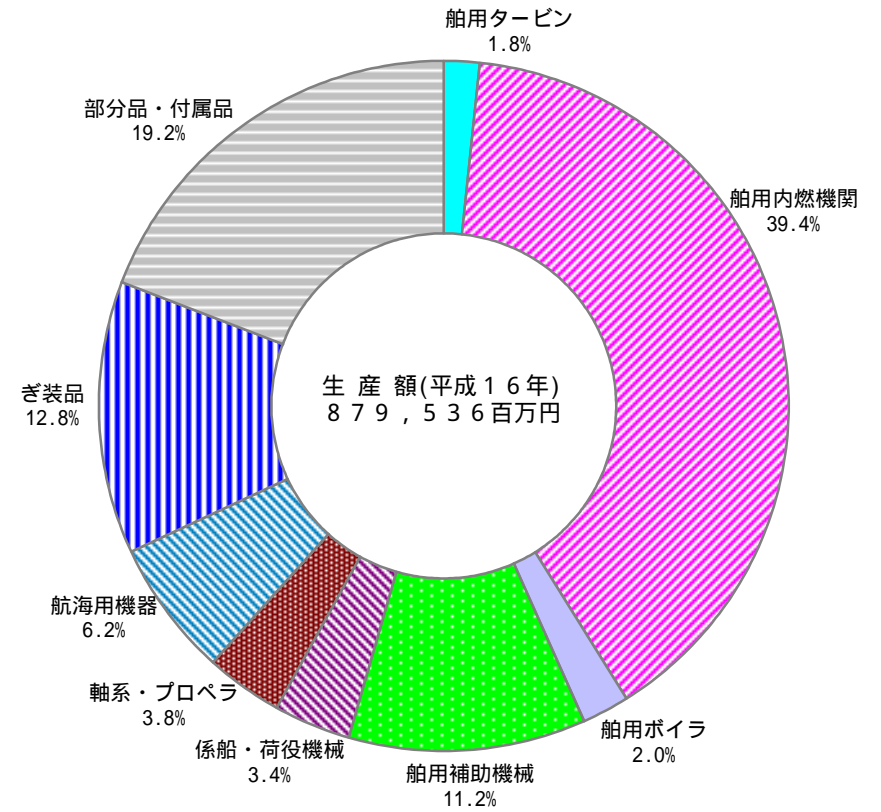


図4 船用ディーゼル機関の生産額の推移

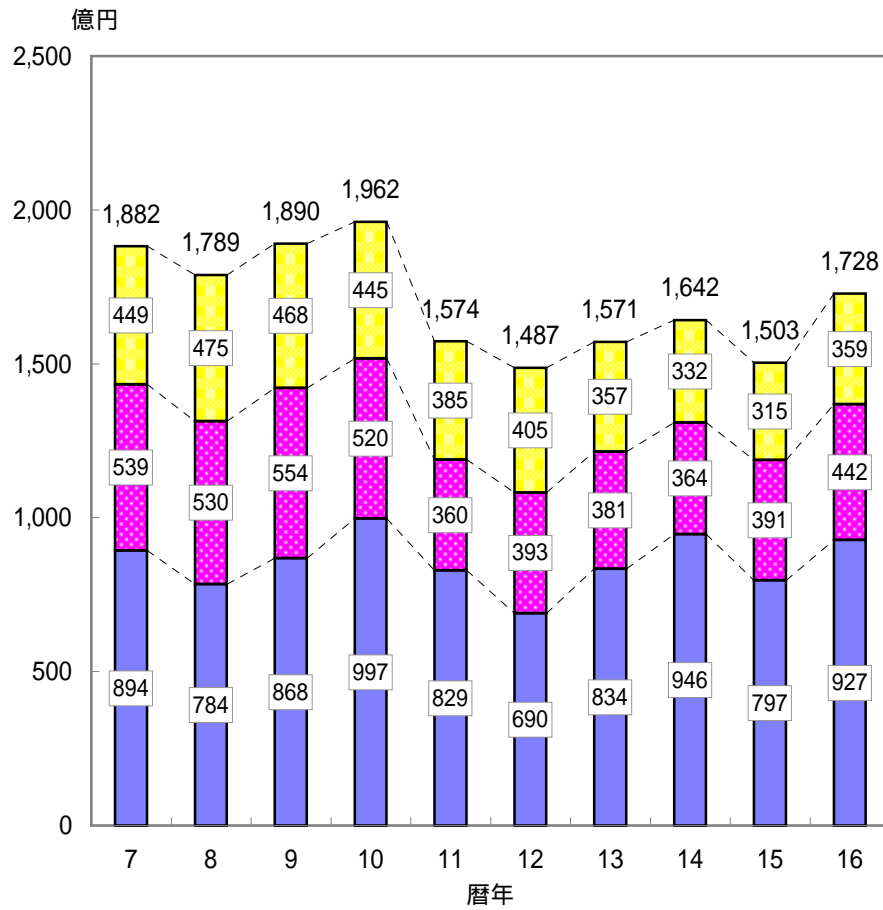
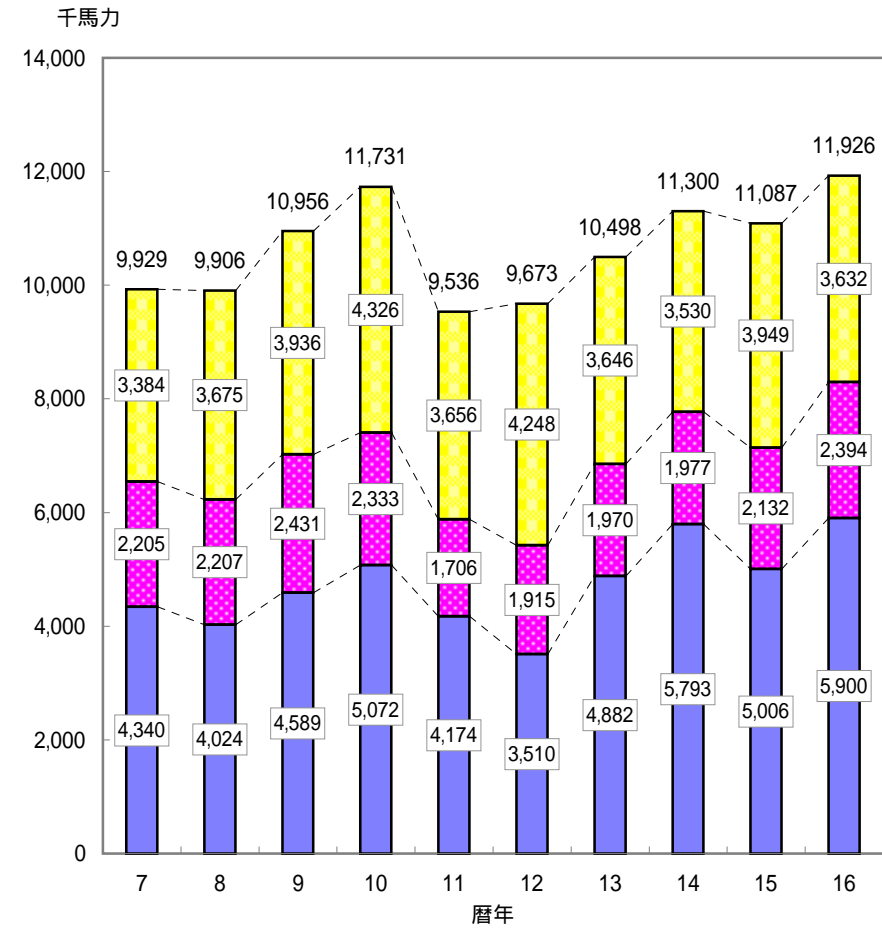


図5 船用ディーゼル機関の生産馬力の推移



■ 大型ディーゼル機関 ■ 中型ディーゼル機関 ■ 小型ディーゼル機関

図6 船用工業製品の品目別輸出額シェア
(平成16年)

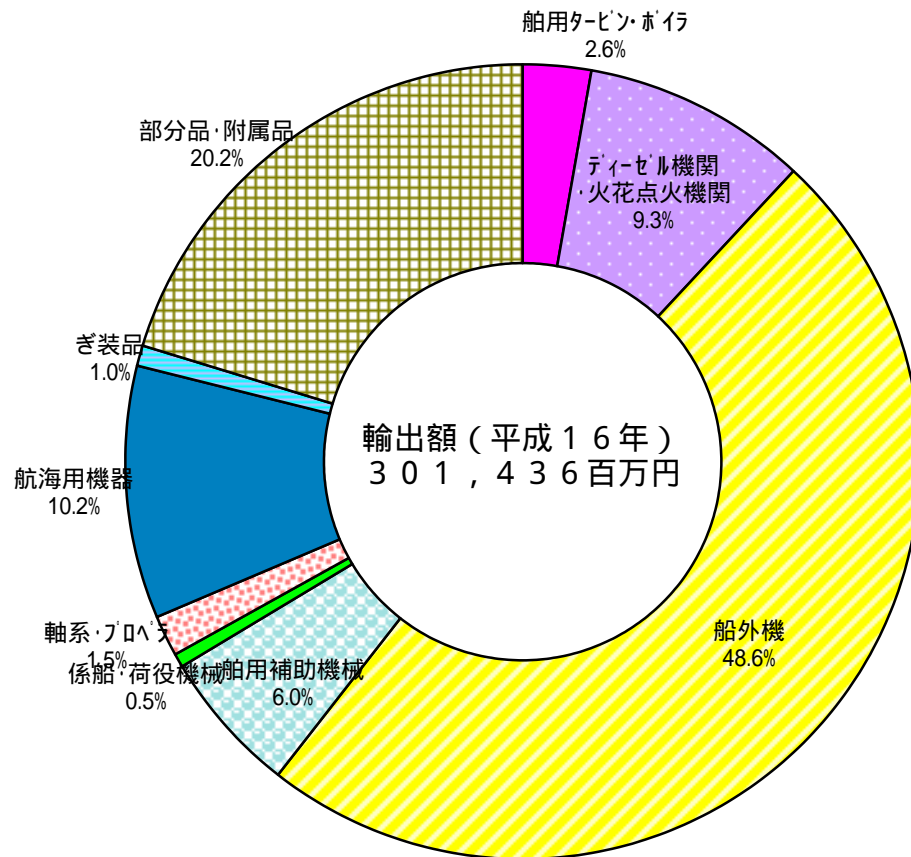


図7 船用工業製品の品目別輸入額シェア
(平成16年)

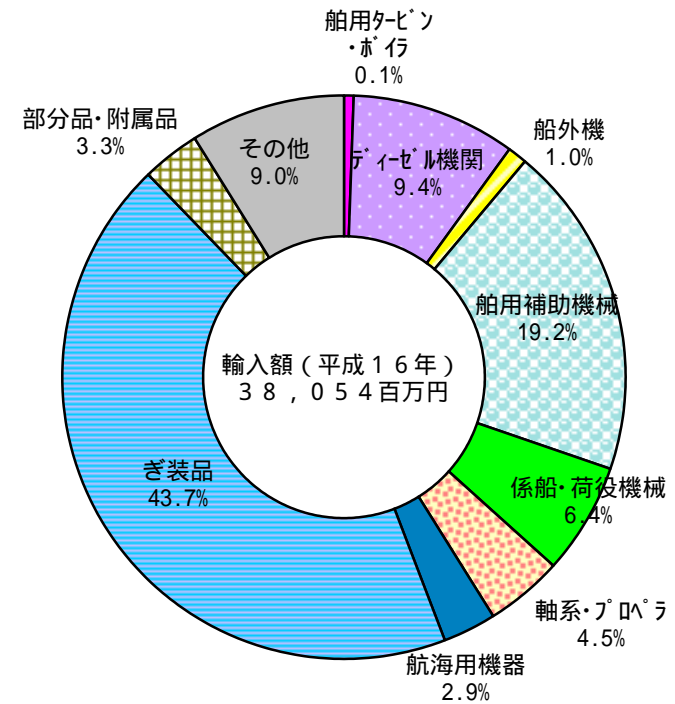
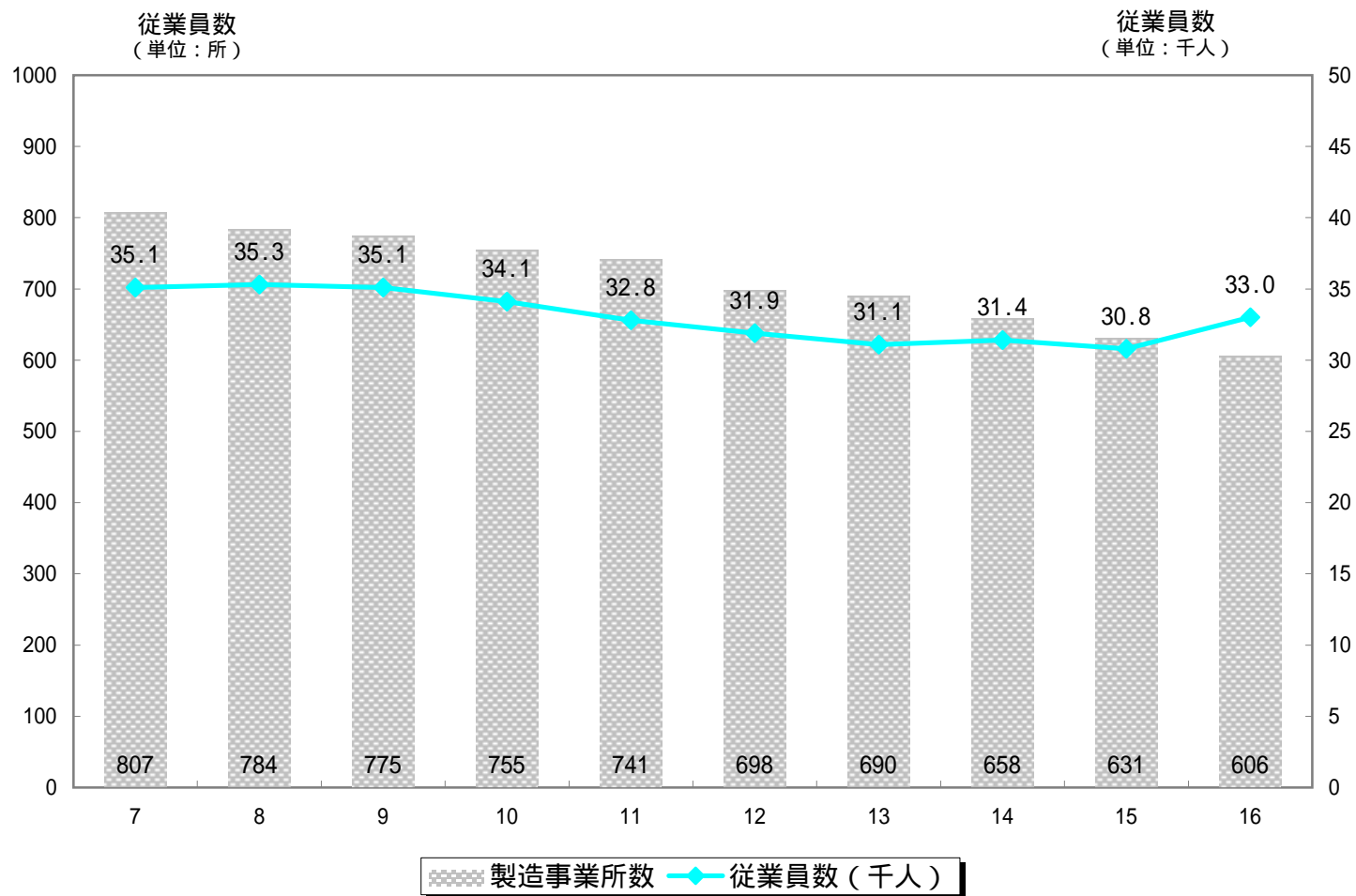


図8 事業所数・従業員数の推移



出典) 造船法に基づく報告等より

注) 数値は各年末日現在