

市町村向け「川の防災情報」

河川情報をインターネットにより提供します。
市町村等の防災機関を対象を限定することにより、アクセスが集中する豪雨・水害発生時でも確実な情報の提供を行います。



インターネットに接続されたパソコンから



アドレス <http://city.river.go.jp/>

* ご利用の際は、各部署ごとの「ユーザID」と「パスワード」でログインする必要があります

専用トップページを市町村毎に提供
必要な情報に素早くアクセスが可能

国土交通省 - 市町村向け「川の防災情報」 - Microsoft Internet Explorer

市町村メニュー 秋田県 / 秋田市

更新時刻 0000年00月00日 00:00

詳細メニュー 市町村メニュー 都道府県 秋田県 市町村 秋田市

レーダ雨量概況図 02月07日 20:00

表示エリア選択

表示メニュー

情報分類	情報項目
雨量/水位	市町村雨量水位図
雨量/水位(雄物川水系)	市町村雨量経過表
レーダ雨量	市町村雨量グラフ
河川予警報	市町村水位・流量経過表
気象	市町村水位・流量グラフ
	都道府県雨量水位図
	都道府県雨量経過表
	都道府県水位・流量経過表

リンク集

河川予警報状況

00/00 xxxxx / 洪水予報 / 洪水警報発表 / 雄物川水系雄物川下流区間

ユーザの市町村の周辺の水位、レーダ雨量の概況を地図上に表示

ユーザの市町村に関する雨量、水位、河川予警報情報等を厳選して提供

ユーザの市町村に関する防災情報へのリンクを用意

ユーザの市町村に関連する洪水予報、水防警報、ダム放流通知の発令状況を一覧表示

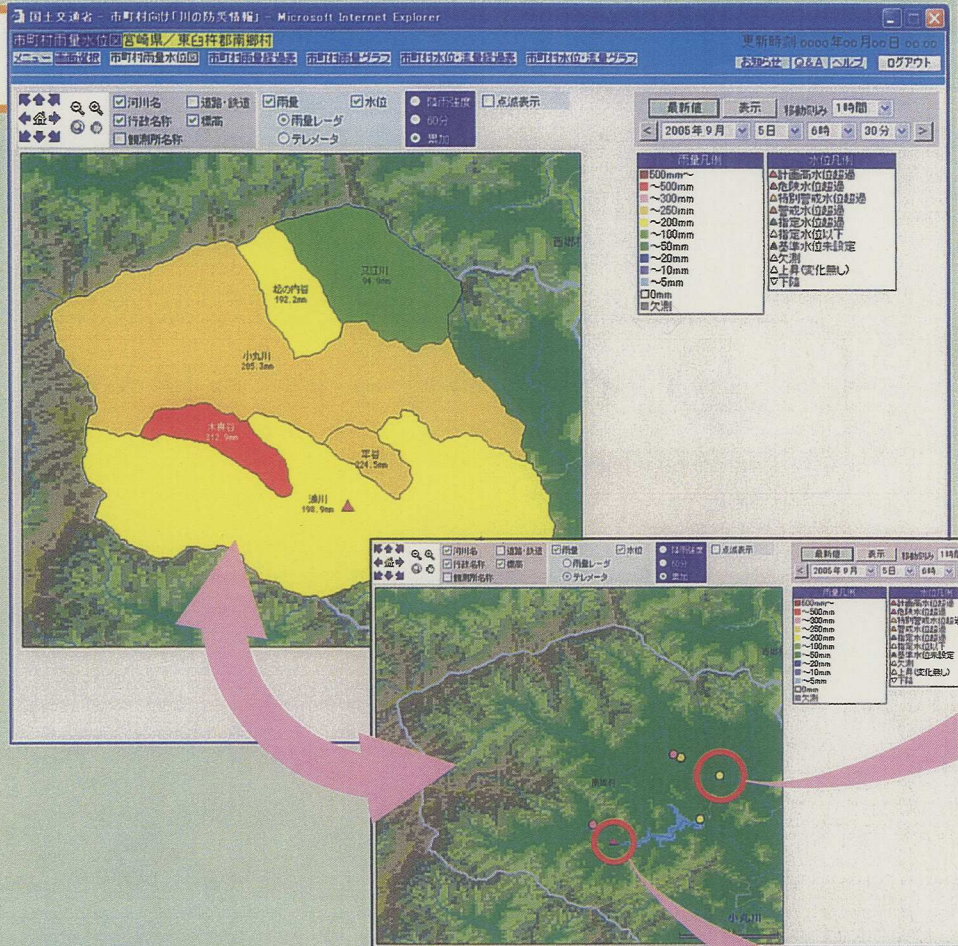
情報提供イメージ

●市町村雨量水位図

市町村と関係する雨量、水位の情報を総括して確認することが出来る画面です。

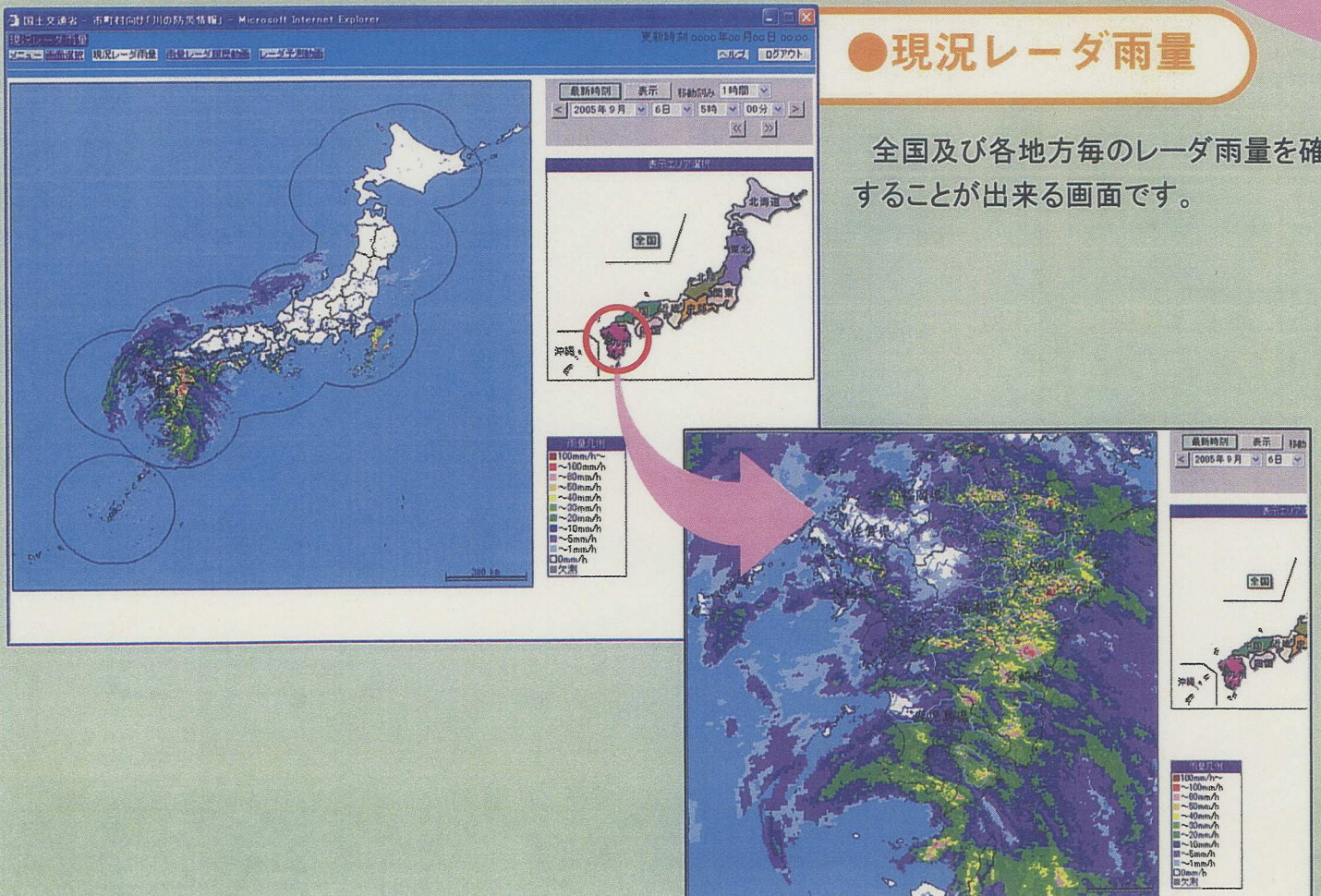
市町村毎の中小河川流域の雨量をレーダ雨量より計算し、危険度を示す色情報とともに表示します。

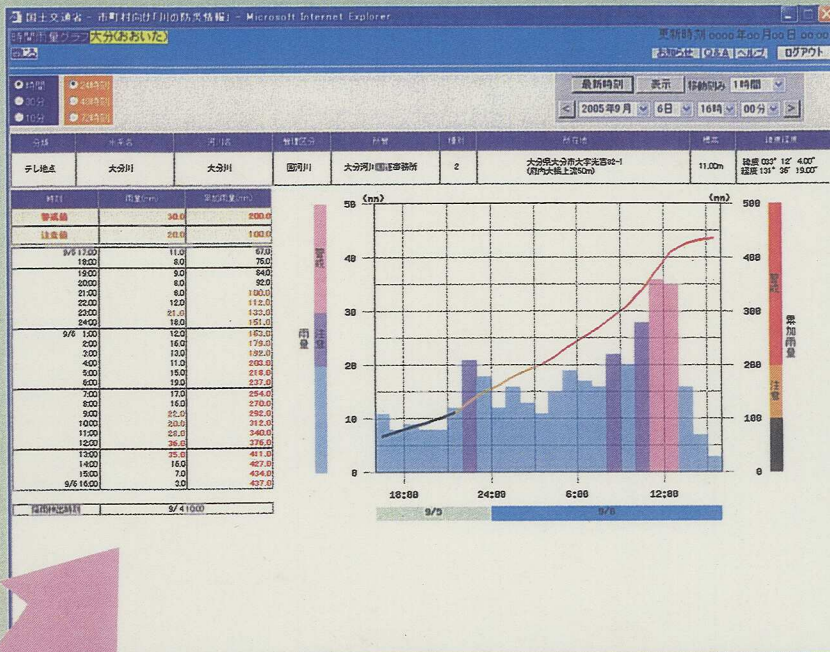
雨量情報は、雨量レーダ（小流域平均）とテレメータの切替が可能です。また、観測所マークをクリックすれば、テレメータ情報（時刻雨量グラフ、時刻水位・流量グラフ）を表示することが出来ます。



●現況レーダ雨量

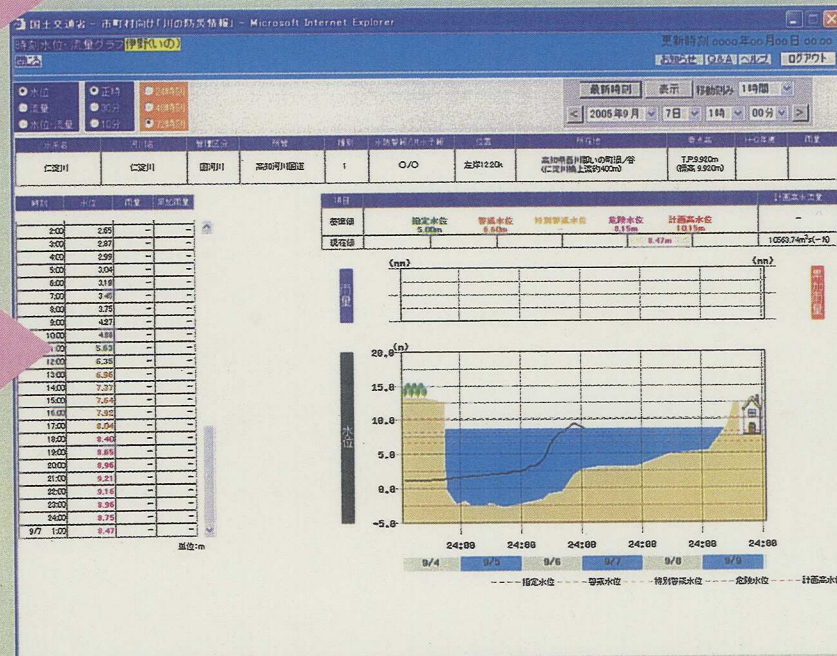
全国及び各地方毎のレーダ雨量を確認することが出来る画面です。





時刻雨量グラフ

各観測所毎の雨量及び累加雨量のグラフをリアルタイムで表示します。



時刻水位・流量グラフ

各観測所毎に設定された警戒値（危険水位、特別警戒水位、警戒水位等）と現在の水位を横断面図とともにリアルタイムで表示します。

周辺の土地利用状況、地盤高が分かるようにシンボルイメージを横断面図の左右に表示しています。

* 雨量、水位に関する情報は、それぞれ2か月前までのデータを確認することができます

河川予警報

ユーザ市町村に関連する直轄管理河川で発令された河川予警報（水防警報、洪水予報、ダム放流通知）を表示します。ここではユーザ市町村に対して発令された情報だけをシステム側で絞り込んで表示しますので、重要な情報を埋没させることなく確認することができます。

気象

現在発表されている、気象警報・注意報、天気図、台風情報、気象衛星画像等の気象庁発表情報を表示します。

提供情報

レーダ雨量	現況レーダ	国土交通省レーダ、気象庁レーダ
	レーダ累加	国土交通省レーダ
	レーダ履歴	国土交通省レーダ
	レーダ予測	降水ナウキャスト（60分先までの予測） 降水短時間予測（6時間先までの予測）
テレメータ	雨量	時間雨量、累加雨量 等（河川局、道路局、気象庁、都道府県）
	水位・流量	水位、流量、横断図（河川局、都道府県）
	積雪深	積雪深、気温 等
	水質	水温、導電率、DO、pH、濁度、COD、塩分濃度 等
	ダム諸量	貯水位、全流入量、全放流量、貯水量、貯水率、流域平均雨量 等
	堰諸量	上流水位、下流水位、貯水量、流入量、総放流量、全取水量 等
	排水機場諸量	内水位、外水位、総排水量 等
	海岸	風向、風速、潮位、波高、周期 等
	気象	気温、風向、風速、湿度、気圧 等
	超過一覧	水位警戒値超過観測所一覧、雨量警戒値超過観測所一覧
河川予警報	水防警報、洪水予報、ダム放流通知	
気象情報	気象注意報・警報、天気図、台風情報、地震情報、津波情報	

* 水位や雨量等の河川情報は、自動観測装置によって観測されたリアルタイムデータです。従って、観測誤差や観測センサーの異常、通信上の異常等により正しい値で表示されない場合がありますことご承知ください。
なお、観測データの異常値、欠測情報は「お知らせ」より参照できますのでご活用ください。

お問い合わせ先

■本システムに関するご質問・ご意見・ご要望につきましては、以下のサイトからお問合せください。

水情報国土データ管理センター

ヘルプデスク … [川の防災情報について] [水文水質データベースについて]
[河川観測データベースについて] [その他]

水情報国土データ管理センターヘルプデスク

https://www3.river.go.jp/river-help/helpdesk_form.html

■出水時等において緊急を要すると判断される場合には、本システムの運営について国から委託を受けている（財）河川情報センターの下記地方センターまでご連絡ください。

北海道（札幌センター） 011-757-0511
関東（東京センター） 03-3239-5661
中部（名古屋センター） 052-962-9620
中国（広島センター） 082-223-1193
九州・沖縄（福岡センター） 092-481-0241

東北（仙台センター） 022-268-7471
北陸（新潟センター） 025-281-7511
近畿（大阪センター） 06-6944-2711
四国（高松センター） 087-851-9911