

一級河川 松浦川流域図

参考資料 3-1-2



- 【流域の諸元】
- ・流域面積：446km²
 - ・幹川流路延長：47km
 - ・流域内人口：約10万人
 - ・主な市町村：唐津市、伊万里市、武雄市、山内町
 - ・想定氾濫区域面積：45.3km²
 - ・想定氾濫区域内人口：約3.2万人
 - ・想定氾濫区域内資産：3,621億円

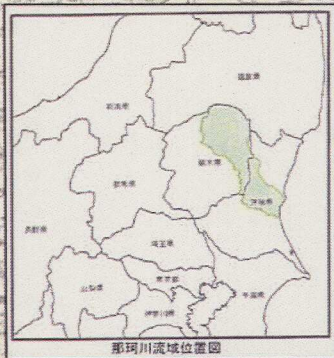
- 凡 例
- 流域界
 - 集水域
 - 想定氾濫区域
 - 給水区域
 - 基準地点
 - 市町村境界
 - 堰
 - 鉄道 (JR線)
 - 国道
 - 直轄ダム
 - 既設ダム
 - 補助ダム (建設中)

一級河川 那珂川流域図

参考資料3-1

【流域の諸元】

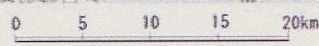
- ・流域面積：約3,270km²
- ・幹川流路延長：約150km
- ・流域内人口：約91万人
- ・主な市町村：茨城県水戸市、ひたちなか市
- ・想定氾濫区域面積：約142km²
- ・想定氾濫区域人口：約8万人
- ・想定氾濫区域内資産額：約1.2兆円



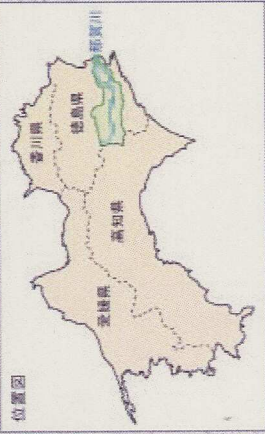
凡例

	：那珂川流域		：基準地点
	：想定氾濫区域		：ダム（既設）
	：水道給水区域		：頭首工
	：かんがい給水区域		：霞ヶ浦導水（事業中）

※図中のダム地点の（）内はダム使用目的を示す。
 洪：洪水調節・農地防災 上：上水道用水
 河：河川維持流量・不特定用水 電：発電
 農：かんがい・特定かんがい用水

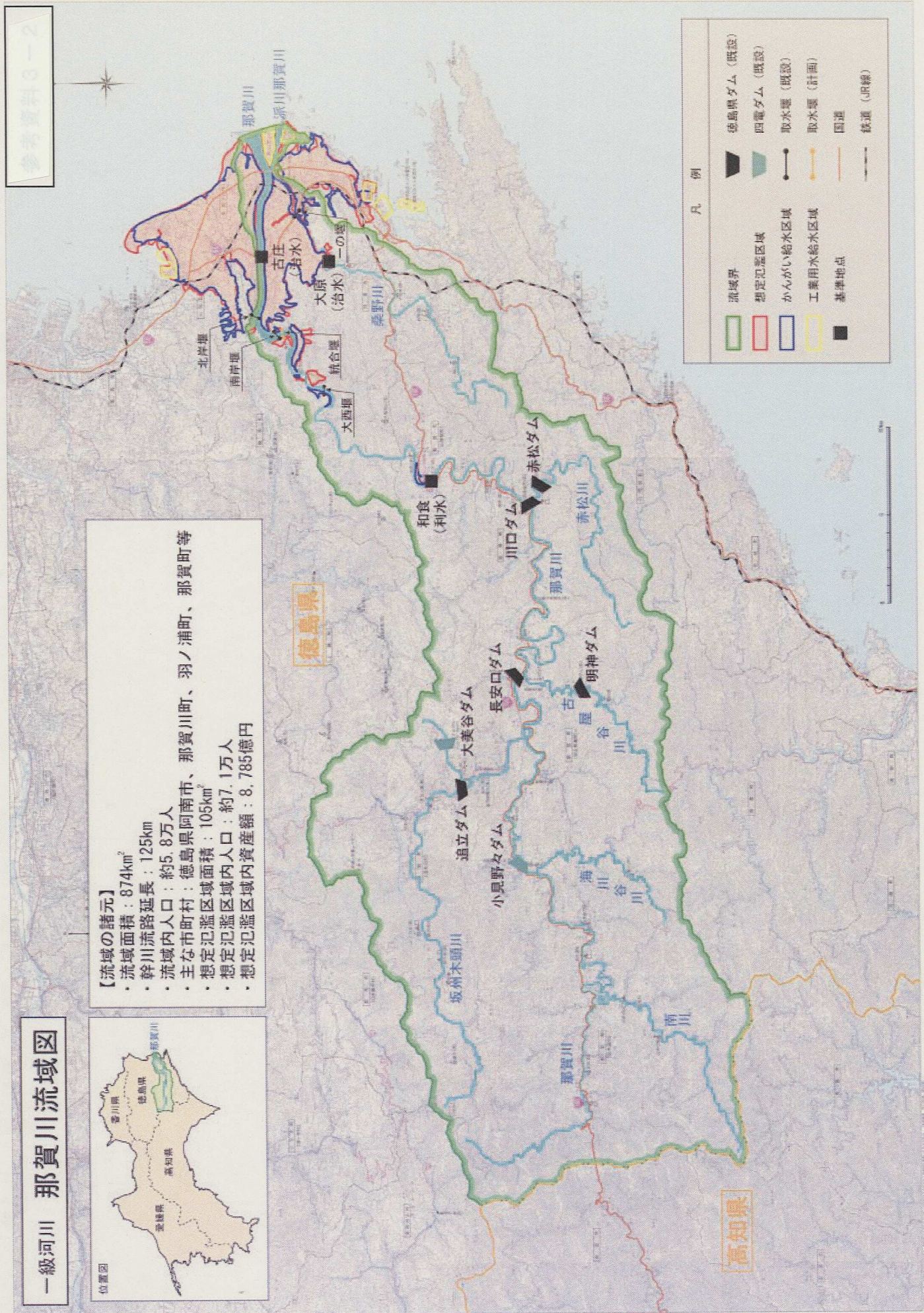


一級河川 那賀川流域図



【流域の諸元】

- ・流域面積：874km²
- ・幹川流路延長：125km
- ・流域内人口：約5.8万人
- ・主な市町村：徳島県阿南市、那賀川町、羽ノ浦町、那賀町等
- ・想定氾濫区域面積：105km²
- ・想定氾濫区域内人口：約7.1万人
- ・想定氾濫区域内資産額：8,785億円



凡例

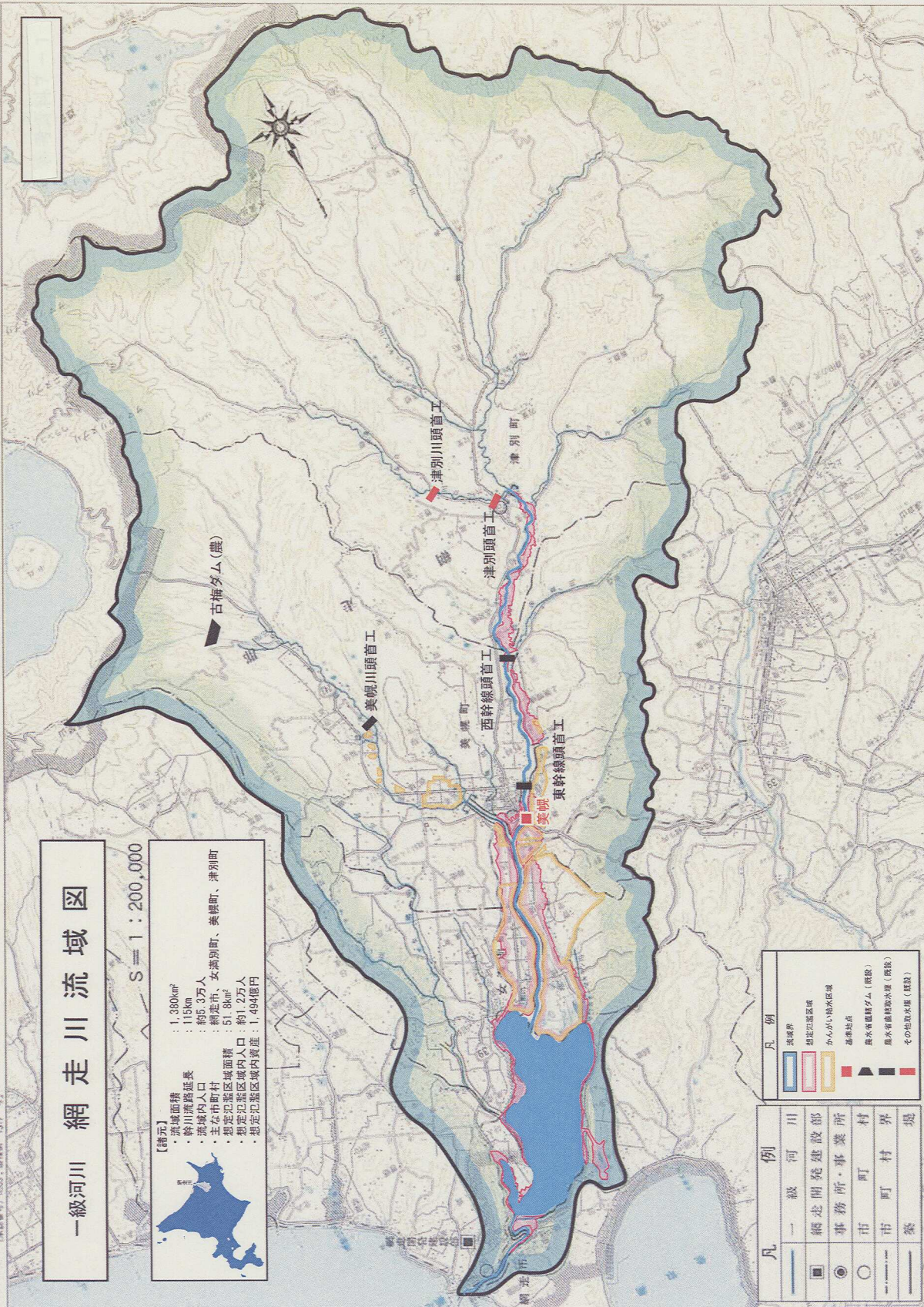
流域界	徳島県ダム(既設)
想定氾濫区域	四電ダム(既設)
かんがい給水区域	取水堰(既設)
工業用水給水区域	取水堰(計画)
基準地点	国道
	鉄道(路線)

この図面は建設省土木研究所の河川整備計画図を基に、
 約二十分の一縮尺で作成されたもので、正確さを期す
 ため、一部は概算値と見做すこととする。

一級河川 網走川 流域図

S = 1 : 200,000

- 【特元】
- ・流域面積 : 1,380km²
 - ・幹川流路延長 : 115km
 - ・流域内人口 : 約5.3万人
 - ・主な市町村 : 網走市、女満別町、美幌町、津別町
 - ・想定氾濫区域面積 : 51.8km²
 - ・想定氾濫区域人口 : 約1.2万人
 - ・想定氾濫区域経費 : 1,494億円

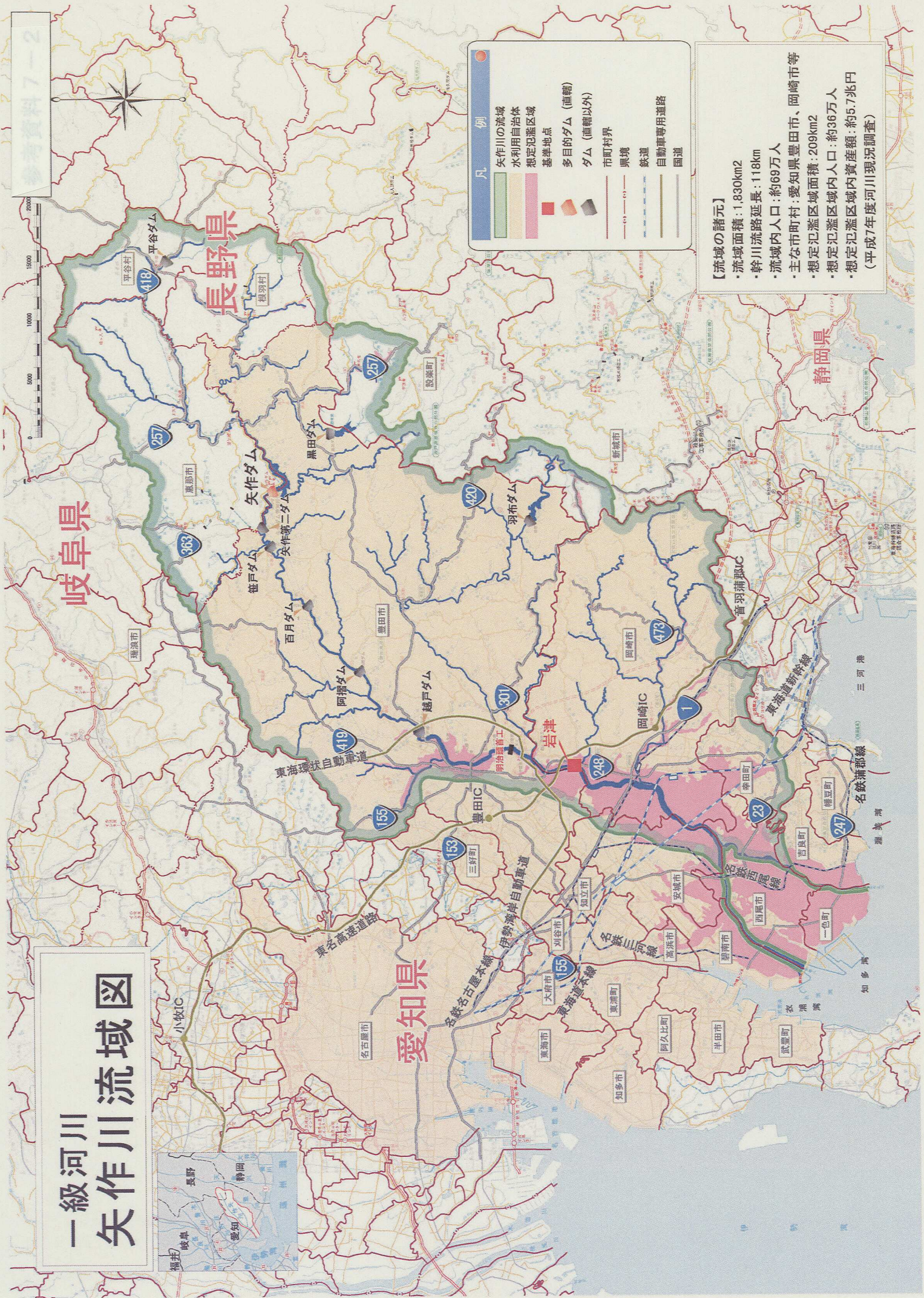


凡例	
	河川
	想定氾濫区域
	かんがい排水区域
	治水施設
	農水省管轄ダム(既設)
	農水省管轄治水(既設)
	その他治水(既設)

凡例	
	一級河川
	網走開発建設部
	事務所・事業所
	市
	市町村界
	築堤

網走開発建設部

一級河川 矢作川流域図

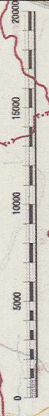


【流域の諸元】

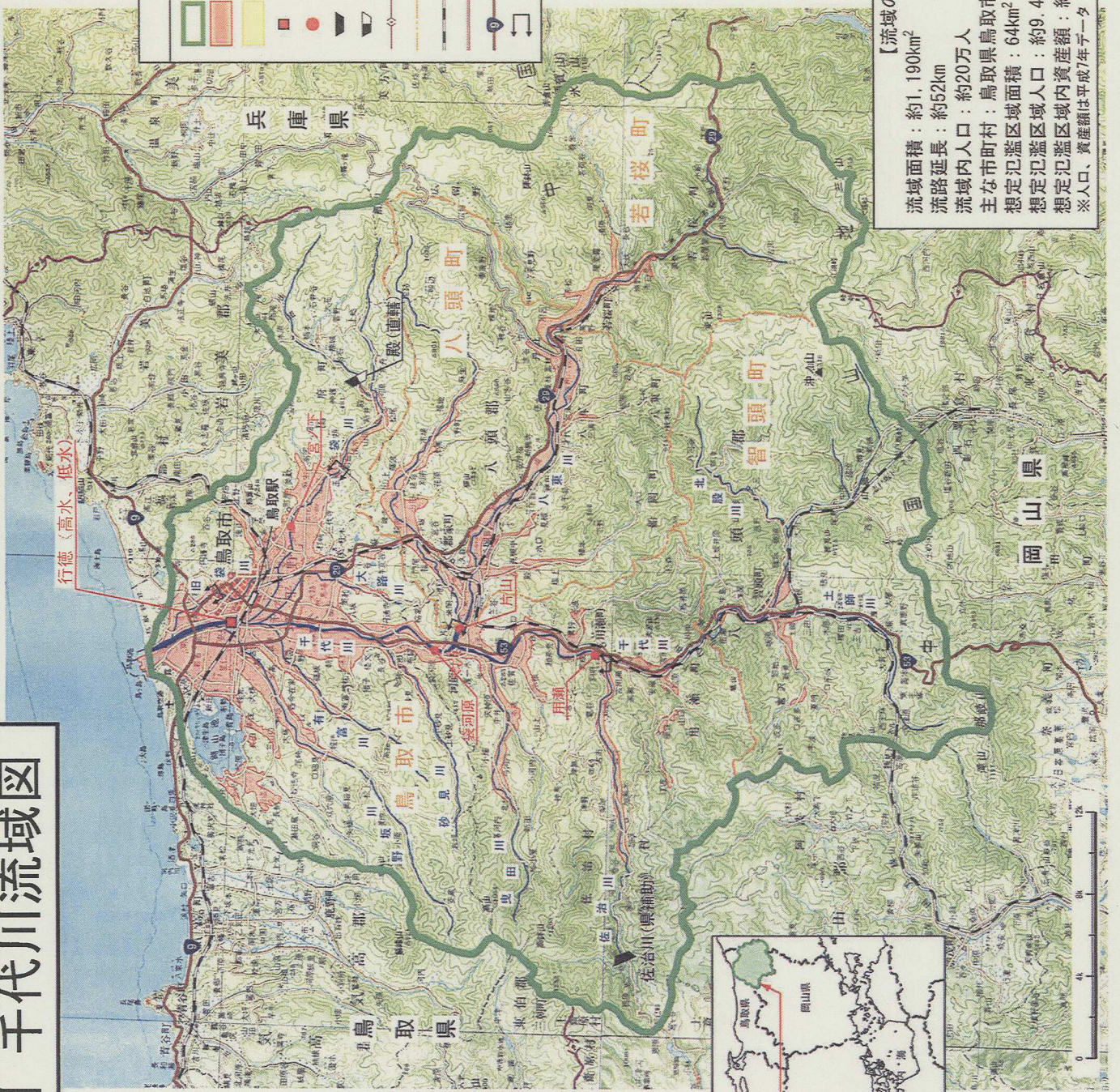
- ・流域面積: 1,830km²
- ・幹川流路延長: 118km
- ・流域内人口: 約69万人
- ・主な市町村: 愛知県豊田市、岡崎市等
- ・想定氾濫区域面積: 209km²
- ・想定氾濫区域内人口: 約36万人
- ・想定氾濫区域内資産額: 約5.7兆円
(平成7年度河川現況調査)

凡 例

- 矢作川の流域
- 水利用自治体
- 想定氾濫区域
- 基準地点
- 多目的ダム (直轄)
- ダム (直轄以外)
- 市町村界
- 県境
- 鉄道
- 自動車専用道路
- 国道



一級河川 千代川流域図



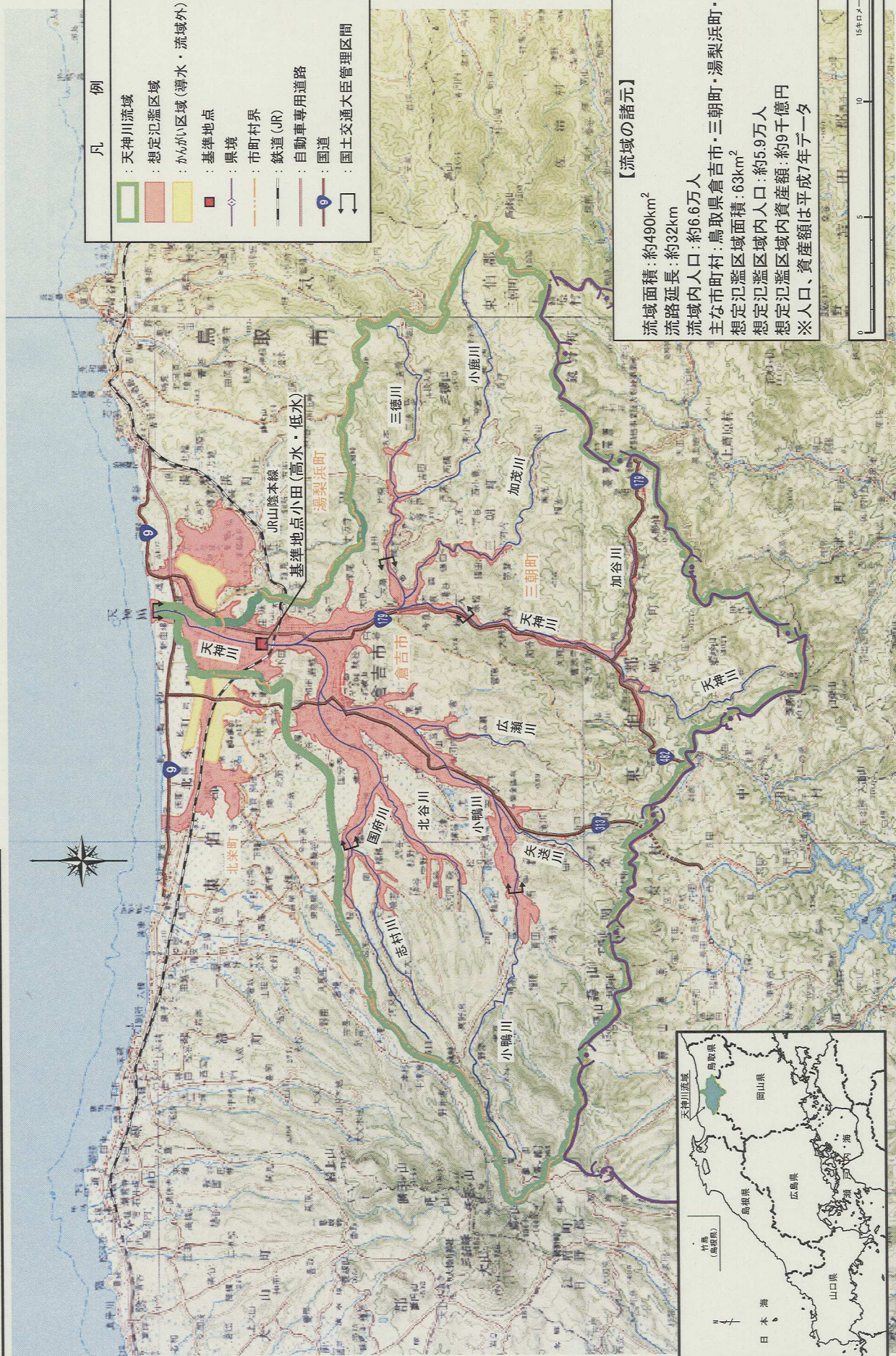
凡 例	
	千代川流域
	想定氾濫区域
	かんがい区域 (導水・流域外)
	基準地点
	主要な地点
	既設ダム
	建設中ダム
	県境
	市町村界
	鉄道 (JR)
	自動車専用道路
	国道
	国土交通大臣管理区間

【流域の諸元】

流域面積：約1,190km²
 流路延長：約52km
 流域内人口：約20万人
 主な市町村：鳥取県鳥取市・八頭町・智頭町・若桜町
 想定氾濫区域面積：64km²
 想定氾濫区域人口：約9.4万人
 想定氾濫区域内資産額：約14,249億円
 ※人口、資産額は平成7年データ



一級河川 天神川流域図



- 凡 例
- : 天神川流域
 - : 想定氾濫区域
 - : かんがい区域(導水・流域外)
 - : 基準地点
 - : 県境
 - : 市町村界
 - : 鉄道(JR)
 - : 自動車専用道路
 - : 国道
 - : 国土交通大臣管理区間

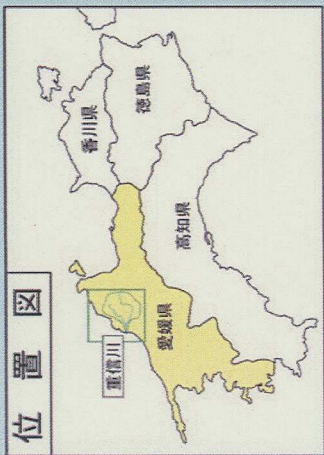
【流域の諸元】

流域面積: 約490km²
 流路延長: 約32km
 流域内人口: 約6.6万人
 主な市町村: 鳥取県倉吉市・三朝町・湯梨浜町・北栄町
 想定氾濫区域面積: 63km²
 想定氾濫区域内人口: 約5.9万人
 想定氾濫区域内資産額: 約9千億円
 ※人口、資産額は平成7年データ



一級河川 重信川流域図

位置図



凡例	
	重信川流域
	石手川ダム上水給水区域
	石手川ダムかんがい区域
	想定氾濫区域
	基準地点
	主要地点
	市町界
	鉄道 (伊予鉄道)
	鉄道 (JR線)
	自動車専用道路
	国道

【流域の諸元】

- 流域面積: 445km²
- 幹川流路延長: 36km
- 流域内人口: 約23万人 (愛媛県人口の約15%)
- 主な市町村: 松山市、東温市、松前町等
- 想定氾濫区域面積: 75km²
- 想定氾濫区域内人口: 約24万人 (愛媛県人口の約16%)
- 想定氾濫区域内資産額: 約2兆7,600億円 (平成7年度データ)

