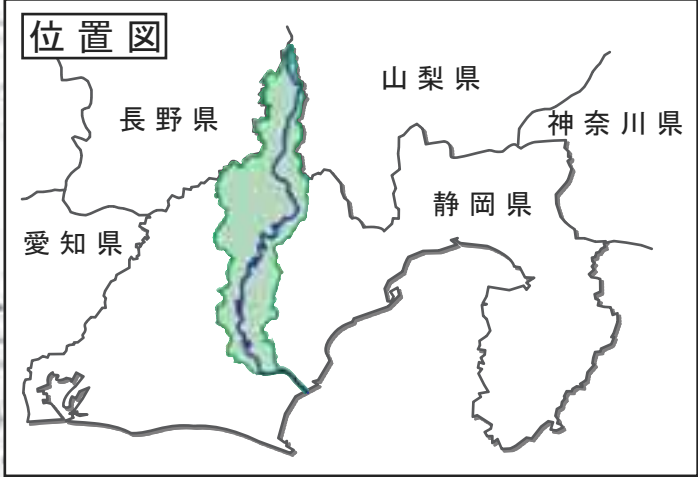


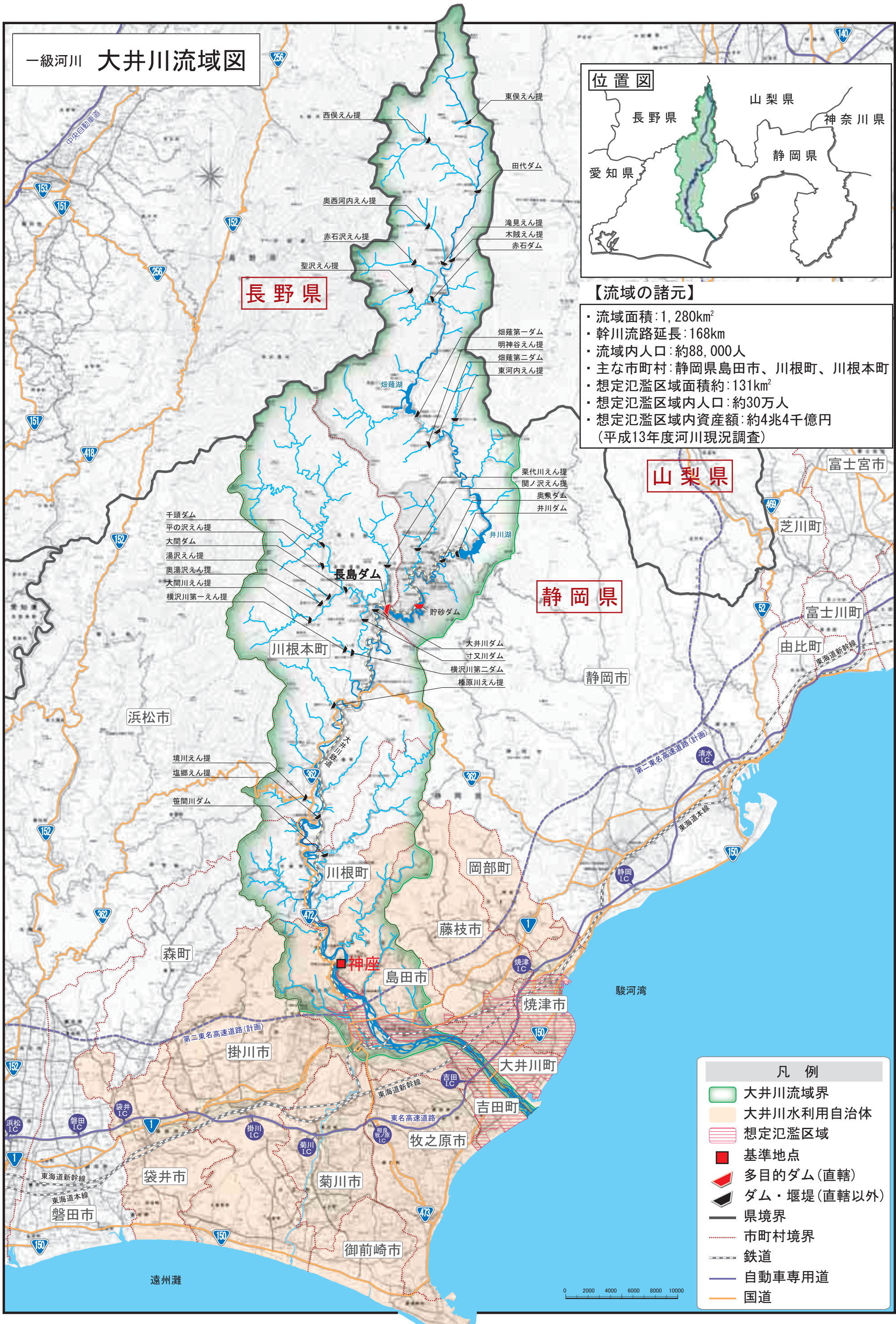
一級河川 大井川流域図

位置図



【流域の諸元】

- ・流域面積: 1,280km²
- ・幹川流路延長: 168km
- ・流域内人口: 約88,000人
- ・主な市町村: 静岡県島田市、川根町、川根本町
- ・想定氾濫区域面積約: 131km²
- ・想定氾濫区域内人口: 約30万人
- ・想定氾濫区域内資産額: 約4兆4千億円 (平成13年度河川現況調査)



長野県

山梨県

静岡県

凡例

- 大井川流域界
- 大井川水利用自治体
- 想定氾濫区域
- 基準地点
- 多目的ダム(直轄)
- ダム・堰堤(直轄以外)
- 県境界
- 市町村境界
- 鉄道
- 自動車専用道
- 国道

