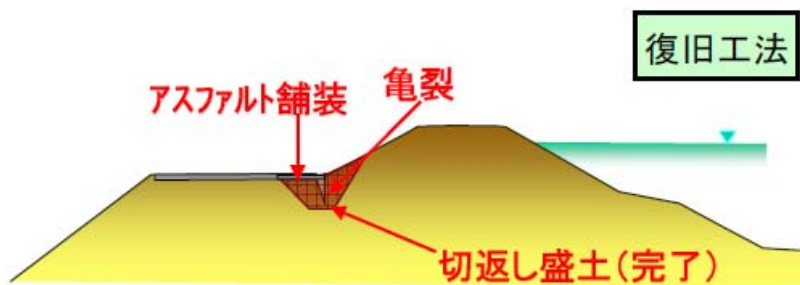


信濃川(新潟県)の被災状況と緊急復旧状況

地震によって堤防に大きく亀裂が入った箇所については、緊急復旧工事を24時間体制で実施し完了させています。



※切返し盛土: 亀裂により空洞となっている部分を一度掘削し、再度念入りに締め込みを行います。

新潟県長岡市町^{まちがるい}軽井地先



堤防兼用道路に、クラック及び液状化が発生。



緊急的に切返し盛土を実施。(液状化対策は未対策)

災害復旧事業採択をうけ、液状化対策等の本格復旧へ