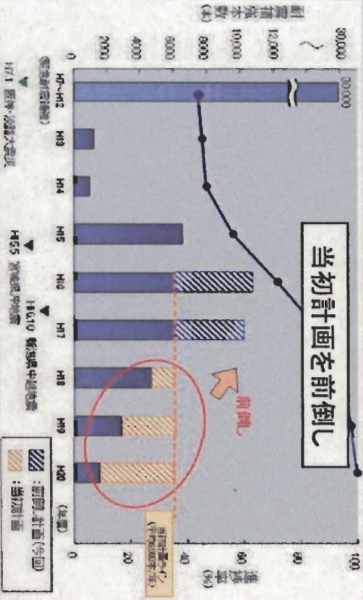
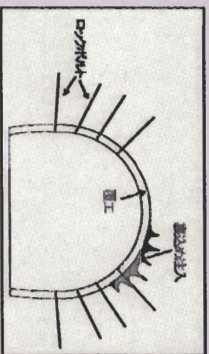


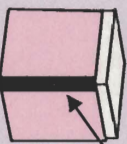
# 地震時における新幹線の安全対策

## 【構造物の耐震対策】

- 山岳トンネル
- H19年度完了予定
- 高架橋
- H19年度末概ね完了

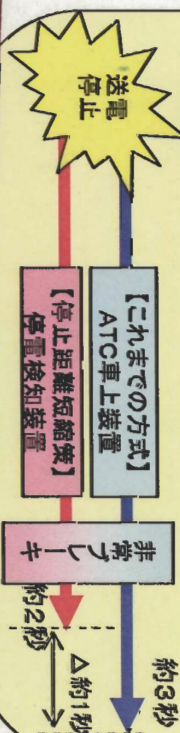


耐震補強  
柱を鋼板巻きに  
より補強



## 【早期地震検知システムの充実等】

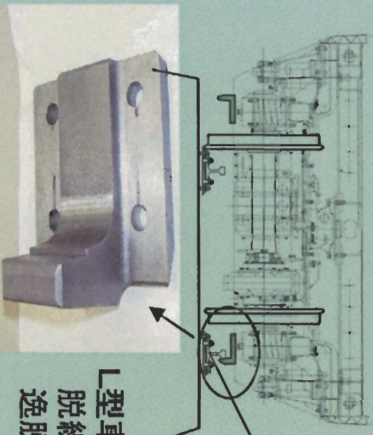
- 初期微動P波を検知し警報発信までの時間を約3秒→約2秒に短縮 (H18年度完了)
- 地震計を132箇所→188箇所へ増設 (H18年度完了)
- 車両に新たに停電検知装置を設置し非常ブレーキの動作する時間を約1秒短縮 (実施中)



## 総合的な安全対策の推進

### 【逸脱防止対策】

- L型車両ガイド(実施中)
- レール継目部の強化(実施中)
- レール転倒防止装置(試験中)



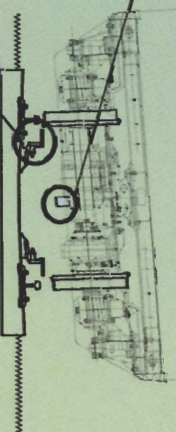
L型車両ガイド  
脱線した車両が軌道から大きく  
逸脱しないようするための装置

レール転倒防止装置  
L型車両ガイドがレールに掛かった際に  
レールが倒れるのを防ぐための装置



### 【脱線・逸脱防止対策】

- 脱線防止ストツバ
- 脱線防止ガード(試験中)



①脱線防止ガード  
車輪が浮き上がっても、脱線  
させないための装置