

2006年の我が国クルーズ等の動向について<別紙1>

(1)

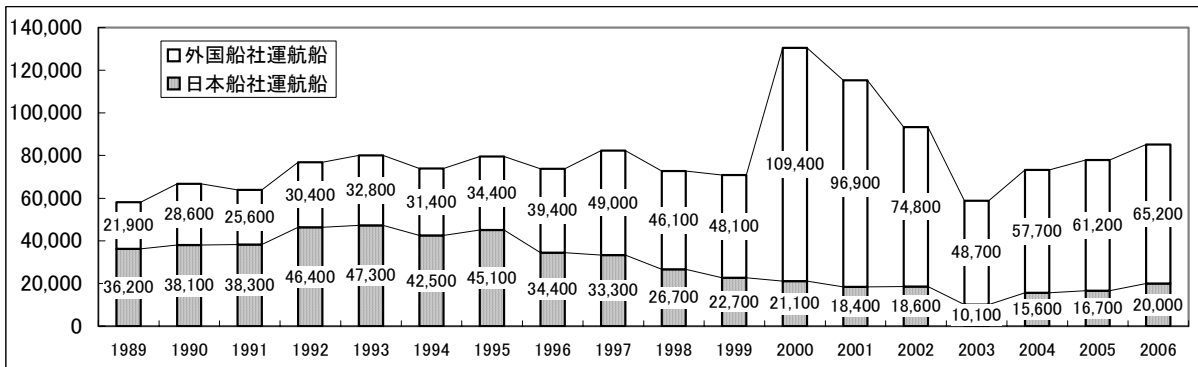
●図表1 外航・国内クルーズ乗客数の推移

年	外航クルーズ				国内クルーズ				合計	
	日本船社運航船	外国船社運航船	小計	対前年比	外航クルーズ船	国内フェリー	小計	対前年比		対前年比
1989	36,200	21,900	58,100	32.6%	95,700	—	95,700	6.5%	153,800	15.0%
1990	38,100	28,600	66,700	14.8%	108,200	—	108,200	13.1%	174,900	13.7%
1991	38,300	25,600	63,900	-4.2%	102,200	—	102,200	-5.5%	166,100	-5.0%
1992	46,400	30,400	76,800	20.2%	120,300	—	120,300	17.7%	197,100	18.7%
1993	47,300	32,800	80,100	4.3%	134,100	—	134,100	11.5%	214,200	8.7%
1994	42,500	31,400	73,900	-7.7%	134,200	—	134,200	0.1%	208,100	-2.8%
1995	45,100	34,400	79,500	7.6%	145,500	—	145,500	8.4%	225,000	8.1%
1996	34,400	39,400	73,800	-7.2%	119,900	—	119,900	-17.6%	193,700	-13.9%
1997	33,300	49,000	82,300	11.5%	95,400	7,900	103,300	-13.8%	185,600	-4.2%
1998	26,700	46,100	72,800	-11.5%	97,700	5,200	102,900	-0.4%	175,700	-5.3%
1999	22,700	48,100	70,800	-2.7%	92,900	5,600	98,500	-4.3%	169,300	-3.6%
2000	21,100	109,400	130,500	84.3%	83,400	2,000	85,400	-13.3%	215,900	27.5%
2001	18,400	96,900	115,300	-11.6%	81,600	3,200	84,800	-0.7%	200,100	-7.3%
2002	18,600	74,800	93,400	-19.0%	73,000	2,300	75,300	-11.2%	168,700	-15.7%
2003	10,100	48,700	58,800	-37.0%	77,800	3,400	81,200	7.8%	140,000	-17.0%
2004	15,600	57,700	73,300	24.7%	82,900	3,800	86,700	6.8%	160,000	14.3%
2005	16,700	61,200	77,900	6.3%	73,900	4,400	78,300	-9.7%	156,200	-2.4%
2006	20,000	65,200	85,200	9.4%	85,000	6,500	91,500	16.9%	176,700	13.1%

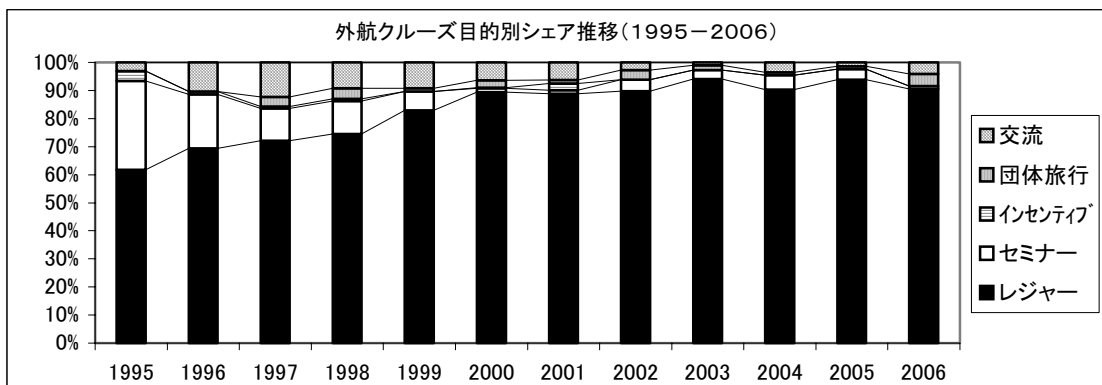
国土交通省海事局外航課調べ(以下同じ)

- (注) 1. 日本発着クルーズの他、フライ&クルーズを含む。
 2. 邦船社、在日外船社支店・代理店及び一般旅行者に対するアンケートから重複を除いたもの。
 3. 国内フェリーによる内航クルーズについては97年よりアンケートを開始した。
 4. 端数処理のため合計値が合わない場合がある。

外航クルーズ船乗客数推移(1989-2006)



●図表2 クルーズの目的

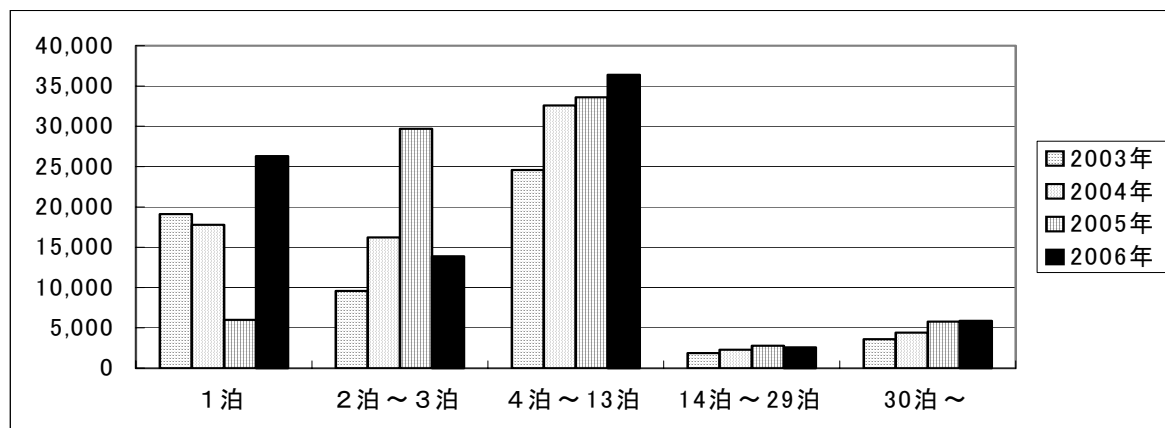


目的	2003年	(シェア)	2004年	(シェア)	2005年	(シェア)	2006年	(シェア)
レジャー	55,400	94.1%	66,200	90.3%	73,100	93.8%	77,200	90.6%
(うち日本船社)	6,700	11.4%	8,400	11.5%	12,000	15.4%	12,000	14.1%
インセンティブ	0	0.0%	0	0.0%	0	0.0%	0	0.0%
セミナー	1,900	3.2%	3,800	5.2%	2,900	3.7%	800	0.9%
団体旅行	1,000	1.7%	700	1.0%	800	1.0%	3,700	4.3%
交流	600	1.0%	2,600	3.5%	1,100	1.4%	3,500	4.1%
計	58,900	100.0%	73,300	100.0%	77,900	100.0%	85,200	100.0%

日本船社に対するアンケート結果に基づき、外国船社運航船乗客は便宜的に全てレジャー目的と見なす。

- (注) 1. インセンティブは、企業が販売促進のため販売店・従業員等を対象に行う招待または格安旅行。
 2. 団体旅行は社員旅行、修学旅行(97年より区分を設け集計)。
 3. 交流は、墓参、姉妹港・姉妹都市間の交流を主な目的として行うもので、官公庁・市民団体主催による友好の船、青年の船によるものをいう。

●図表3 外航クルーズ泊数別乗客数



泊数	2003年	(シェア)	2004年	(シェア)	2005年	(シェア)	2006年	(シェア)
1泊	19,100	32.5%	17,800	24.3%	6,000	7.7%	26,300	30.9%
2泊~3泊	9,600	16.3%	16,200	22.1%	29,700	38.1%	13,900	16.3%
4泊~13泊	24,600	41.8%	32,600	44.5%	33,600	43.1%	36,500	42.8%
14泊~29泊	1,900	3.2%	2,300	3.1%	2,800	3.6%	2,600	3.1%
30泊~	3,600	6.1%	4,400	6.0%	5,800	7.4%	5,900	6.9%
乗客計	58,800	100.0%	73,300	100.0%	77,900	100.0%	85,200	100.0%
人・泊計	548,900		688,745		626,977		861,571	
平均泊数	9.3泊		9.4泊		8.0泊		10.1泊	

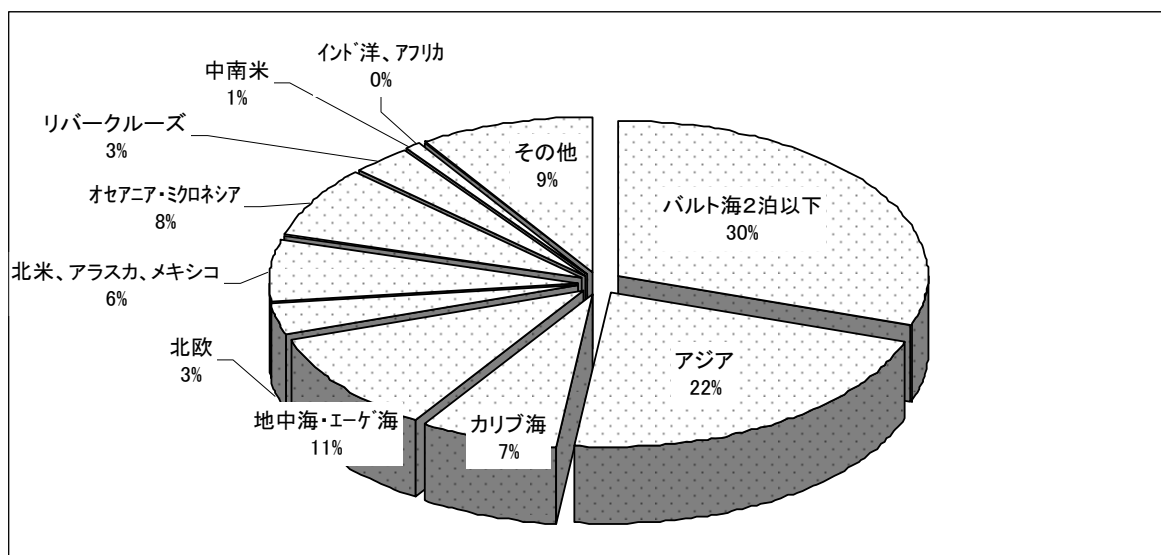
- ・ 邦船社、在日外国船社支店・代理店及び一般旅行者に対するアンケート結果に基づく。
- ・ 人・泊数は各クルーズ客数と泊数との積。
- ・ 端数処理のため、合計があわないことがある。

●図表4 外航クルーズエリア別乗客数及び海域別シェア

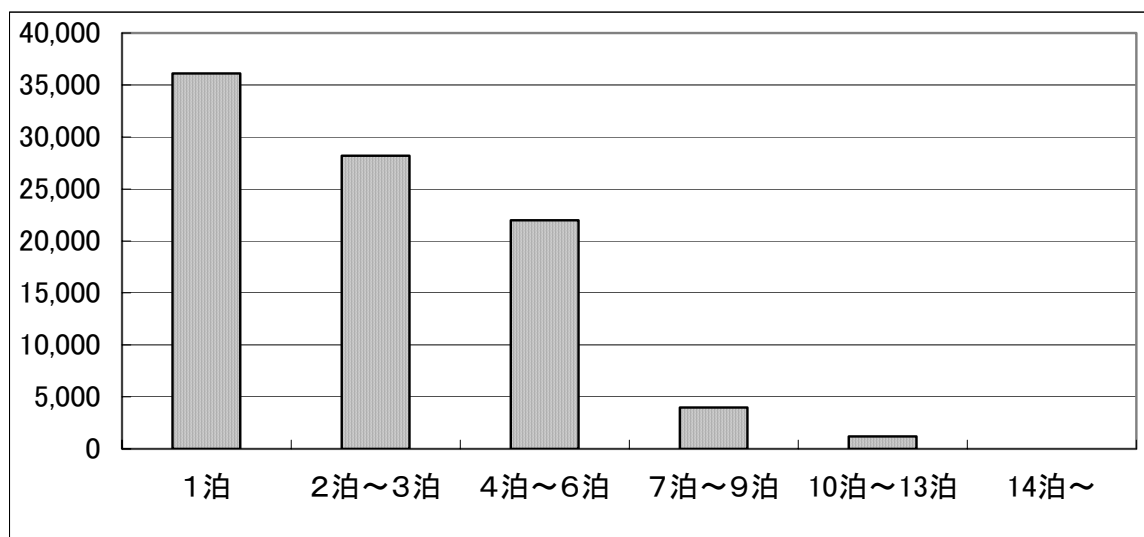
(単位:人)

エリア	2004年				2005年				2006年			
	日本船社運航船	外国船社運航船	合計	シェア	日本船社運航船	外国船社運航船	合計	シェア	日本船社運航船	外国船社運航船	合計	シェア
北欧	0	19,400	19,400	26.5%	0	26,000	26,000	33.4%	0	28,500	28,500	33.5%
(うちバルト海2泊以下)	0	17,700	17,700	24.1%	0	20,400	20,400	26.2%	0	25,800	25,800	30.3%
アジア	8,300	6,500	14,800	20.2%	12,300	4,300	16,600	21.3%	13,300	5,100	18,400	21.6%
オセアニア・ミクロネシア	4,800	800	5,600	7.6%	2,400	1,900	4,300	5.5%	2,900	3,500	6,400	7.5%
地中海・エーゲ海	0	4,900	4,900	6.7%	0	6,400	6,400	8.2%	0	9,100	9,100	10.7%
(うちエーゲ海2泊以下)	0	0	0	0.0%	0	0	0	0.0%	0	0	0	0.0%
中南米	0	900	900	1.2%	0	700	700	0.9%	0	600	600	0.7%
カリブ海	0	10,000	10,000	13.6%	0	7,600	7,600	9.8%	0	6,200	6,200	7.3%
インド洋、アフリカ	300	0	300	0.4%	400	20	420	0.5%	0	0	0	0.0%
北米、アラスカ、メキシコ	400	7,500	7,900	10.8%	200	5,400	5,600	7.2%	0	5,500	5,500	6.5%
リバークルーズ	0	4,400	4,400	6.0%	0	3,800	3,800	4.9%	0	2,600	2,600	3.1%
(うち長江(三峡下り))	0	1,500	1,500	2.0%	0	400	400	0.5%	0	270	270	0.3%
(うちナイル川(ナセル湖))	0	1,300	1,300	1.8%	0	1,300	1,300	1.7%	0	800	800	0.9%
(うちヨーロッパ(ドナウ・ライン・ローヌ・セヌ川))	0	900	900	1.2%	0	1,500	1,500	1.9%	0	1,200	1,200	1.4%
(うちロシア(ボルガ・ドン川))	0	400	400	0.5%	0	300	300	0.4%	0	200	200	0.2%
その他	1,800	3,300	5,100	7.0%	1,400	5,200	6,600	8.5%	3,800	4,100	7,900	9.3%
(うち世界一周)	600	2,400	3,000	4.1%	400	3,500	3,900	5.0%	1,300	2,900	4,200	4.9%
(うち極地)	0	700	700	1.0%	0	1,000	1,000	1.3%	0	570	570	0.7%
計	15,600	57,700	73,300	100.0%	16,700	61,200	77,900	100.0%	20,000	65,200	85,200	100.0%

- 邦船社、在日外国船社支店・代理店及び一般旅行者に対するアンケート結果に基づく。
- (注) 1. クルーズ船の船籍、運航船社の国籍は問わない。 2. 日本発着クルーズとフライ&クルーズの合計値である。
3. 端数処理のため、合計値が合わない場合がある。 4. 2002年よりアジアの内数であった長江をリバークルーズにエリアを整理。また区分を細



●図表5 国内クルーズ泊数別乗客数（外航クルーズ船及び国内フェリー）



泊数	2006年	(%)
1泊	36,100	39.5%
2泊～3泊	28,200	30.8%
4泊～6泊	22,000	24.0%
7泊～9泊	4,000	4.4%
10泊～13泊	1,200	1.3%
14泊～	0	0.0%
乗客計	91,500	100.0%
人・泊計	251,000	
平均泊数	2.7泊	

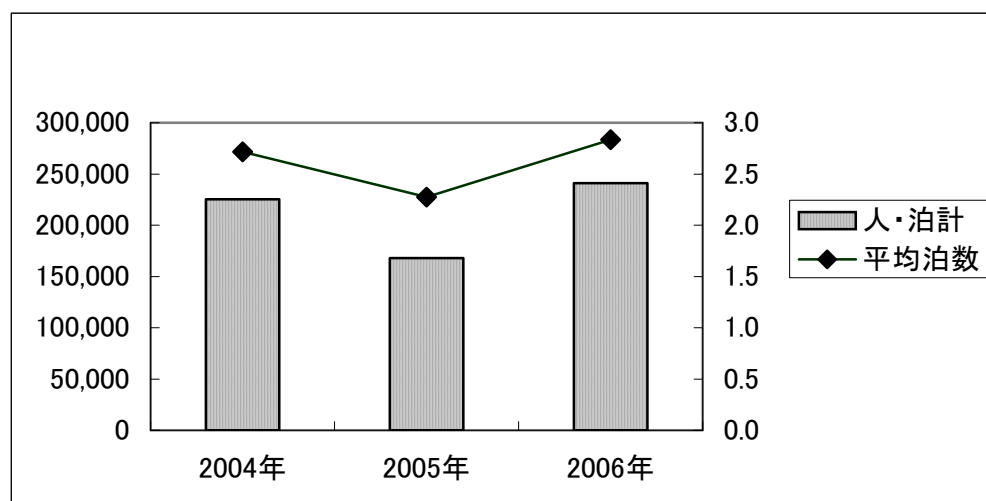
邦船社（クルーズ船社及び国内フェリー船社）に対するアンケート結果に基づく。

人・泊数は各クルーズ客数と泊数との積。

端数処理のため、合計があわないことがある。

2001年より調査を開始した。

●図表6 国内クルーズ人泊数の推移（外航クルーズ船のみ）



泊数	2004年	2005年	2006年
乗客計	82,900	73,900	85,000
人・泊計	225,200	168,000	241,000
平均泊数	2.7	2.3	2.8

日本船社（外航クルーズ船社）に対するアンケート結果に基づく。

人・泊数は各クルーズ客数と泊数との積。

端数処理のため、合計があわないことがある。

●図表7 国内クルーズの目的

(単位: 人)

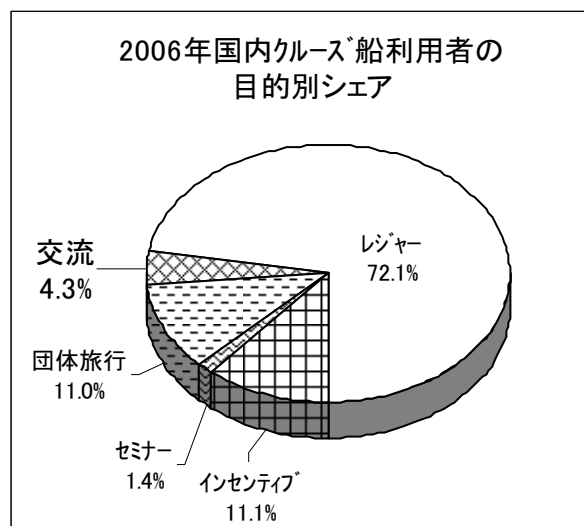
目的	2004年	(シェア)	2005年	(シェア)	2006年	(シェア)
レジャー	71,700	82.7%	56,600	72.3%	66,000	72.1%
(うちワンナイト)	21,800	25.1%	27,100	34.6%	26,100	28.5%
インセンティブ	3,100	3.6%	7,200	9.2%	10,200	11.1%
セミナー	6,000	6.9%	4,700	6.0%	1,300	1.4%
団体旅行	5,900	6.8%	9,800	12.5%	10,100	11.0%
交流	0	0.0%	0	0.0%	3,900	4.3%
その他	0	0.0%	0	0.0%	0	0.0%
計	86,700	100%	78,300	100%	91,500	100%

日本船社に対するアンケート結果に基づくもので、日本船社運航の外航クルーズ船及び国内旅客フェリーによる内航クルーズが対象。

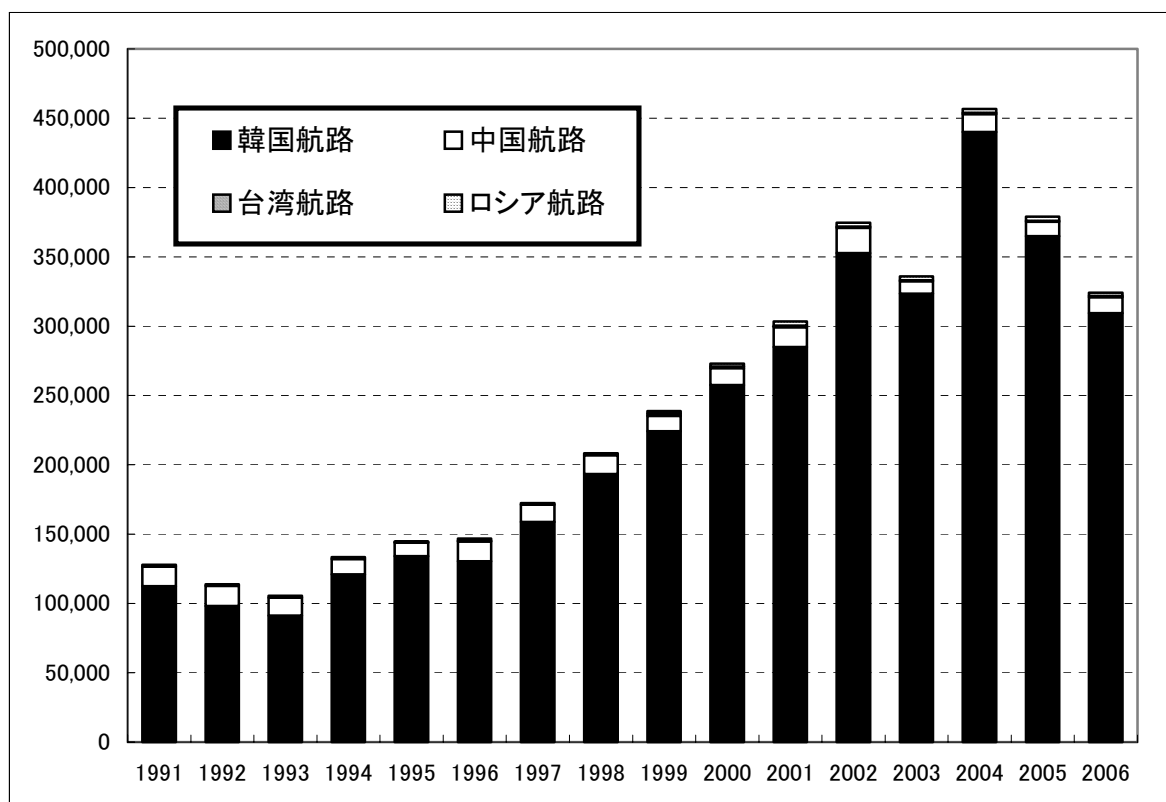
注) 1. インセンティブは、企業が販売促進のため販売店・従業員等を対象に行う招待または格安旅行。

2. 団体旅行は社員旅行、修学旅行。

3. 交流は、墓参、姉妹港・姉妹都市間の交流を主な目的として行うもので、官公庁・市民団体主催による友好の船、青年の船によるものを言う。



●図表8 外航旅客定期航路の日本人乗客数の推移



(単位:人)

年	韓国航路	中国航路	台湾航路	ロシア航路	合計
1991	112,500	14,000	1,400		127,900
1992	98,200	14,400	1,300		113,900
1993	91,300	12,900	1,400		105,600
1994	120,900	11,100	1,300		133,300
1995	134,100	9,600	500	600	144,800
1996	130,400	14,200	600	1,600	146,800
1997	158,700	12,400	1,300	-	172,300
1998	193,400	13,400	1,600	-	208,400
1999	224,200	11,000	1,700	1,800	238,700
2000	257,700	12,200	1,000	2,200	273,100
2001	285,100	14,300	1,000	3,100	303,500
2002	352,700	18,300	800	2,900	374,700
2003	323,500	9,000	600	2,900	336,000
2004	440,000	13,100	800	2,800	456,700
2005	365,000	10,300	700	3,000	379,000
2006	309,500	11,500	800	2,500	324,300

日本船社、在日外国船社代理店に対するアンケート結果に基づく。