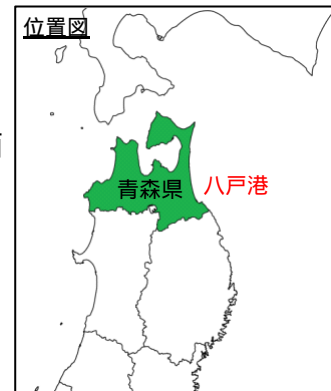


八戸港（一部変更）

1) 概要

コンテナ貨物の増加に対応するため、八太郎地区において、公共埠頭計画を変更するとともに、コンテナ物流の一層の効率化を図るため、効率的な運営を特に促進する区域を計画する。



2) 港湾計画の主な内容

公共埠頭計画（変更）【八太郎地区】

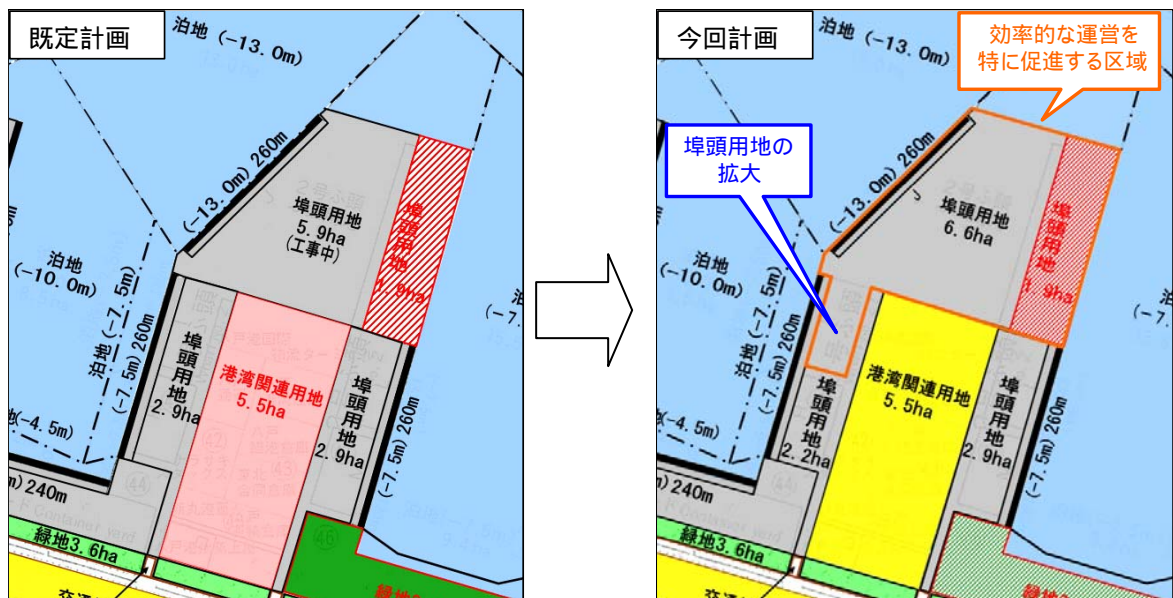
水深13m 岸壁1バース 延長260m

埠頭用地9ha（1ha増）（荷捌施設用地及び保管施設用地）

効率的な運営を特に促進する区域【八太郎地区】

水深13m 岸壁1バース 延長260m

埠頭用地9ha（荷捌施設用地及び保管施設用地）



港湾管理者連絡先

青森県県土整備部港湾空港課 奈良、木戸、大山

(TEL 017-734-9674 FAX 017-734-8194)

