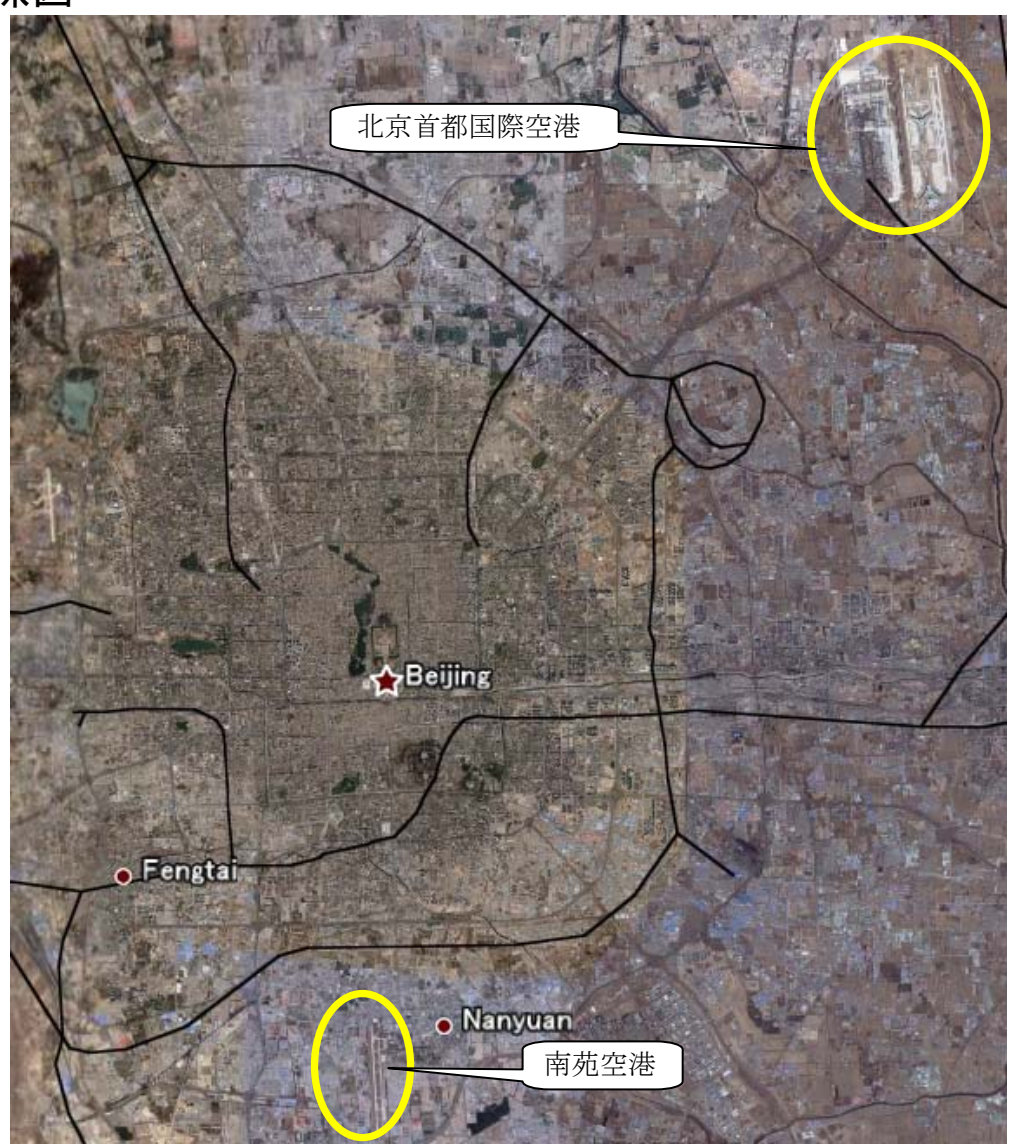


北京南苑空港

- 所在地：天安門広場から南へ約13Km 車で約40分
(北京首都空港は天安門広場から北東に約25km、
車で約1時間)
- 歴史：中国(当時清朝)初の空港として1910年開港。軍
管理の空港であり、従来は、政府要人の輸送等に利用
されていた。
2005年10月から中国連合航空が民用航空企業と
して初めて南苑空港発着の民間輸送を開始。
- 現状：現在は国内18路線、19都市(大連、成都、重慶、
無錫、広州、三亜等)、約15便/日を連合航空が運
航。(B737型を使用。)
- 諸元：軍管理の空港であり、技術的な諸元は非公表。
滑走路は3200m×50mと伝えられる。
ILS(計器着陸システム)、NDB(無指向性無線
標識施設)を設置していると伝えられる。
- ターミナル：2007年9月28日から建築面積6000㎡の新ター
ミナルビルの供用を開始。
- アクセス：南苑空港⇔北京市内のリムジンバスがフライトスケジ
ュールに合わせて運行。

位置関係図



北京南苑空港全景図

