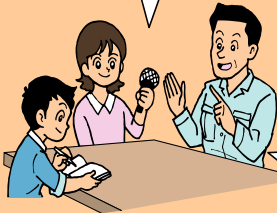


# 予定価格の算定の仕組みについて

## 昨年度

### 1. 予定価格

予定価格はどのように作られているんですか？



予定価格算出

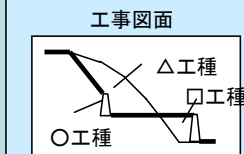
発注時点の積算基準及び物価を用いて予定価格を算出



資料

数量

積算  
(積み上げ)



公共工事を発注する際の予定価格は、取引の実例価格等に基づき、工事の標準的な価格として設定されるんだよ。

金額の算出には、①歩掛(積算基準)、②労務単価、③資材単価、④機械経費、⑤諸経費をもとにしているんだ。

積算体系と基準書・調査金額を基に予定価格を作っているんだよ。

### 2. 落札価格

競争の結果による契約額

入札手続きをインターネットを介し(電子入札)で行い、その後落札業者と契約を結んだ価格

入札業者側

電子入札システム

発注者側



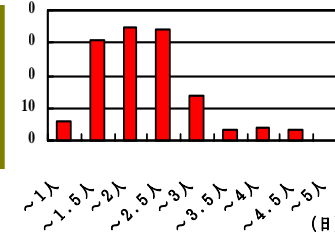
## 来年度

### 4. 翌年の積算基準に反映

基準調査の結果を基に、たとえば、橋を作るのに必要とする労働力、材料、建設機械などを決める



③資材単価  
(市販の物価資料や特別調査、見積りより)



(1~2年に一度見直し)  
※機械リースや資材単価は月改訂

分析

多くの工事で採用された工法や単価を標準値として反映(平均値や最頻値等)

## 今年度

### 3. 調査

①歩掛  
(施工方法、稼働日数等)  
(モニタリング調査を受けて)

#### ①: 歩掛調査



- どんな材料をどのくらい使いましたか？
- 何人でどのくらいの時間作業しましたか？
- どんな機械を何時間使いましたか？

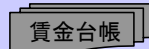


②労務単価

#### ②: 労務費調査

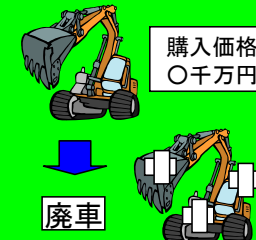


給料です  
給料やその他手当をいくら払いましたか？

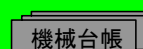


④機械経費  
(2年に1度調査)

#### ④: 機械損料調査



- いくらで買いましたか？
- 何年使いましたか？
- 今までの維持費の合計は？



⑤諸経費  
(1年に1度調査)

#### ⑤: 諸経費調査



- 準備や安全管理のための費用は？
- 現場を管理するための費用は？
- 会社を運営するための費用は？利益は？

